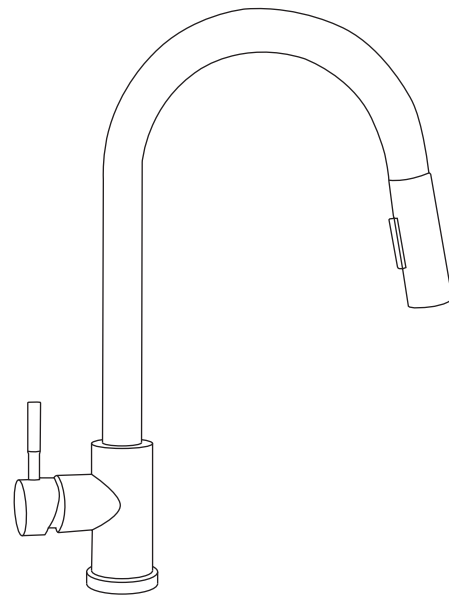
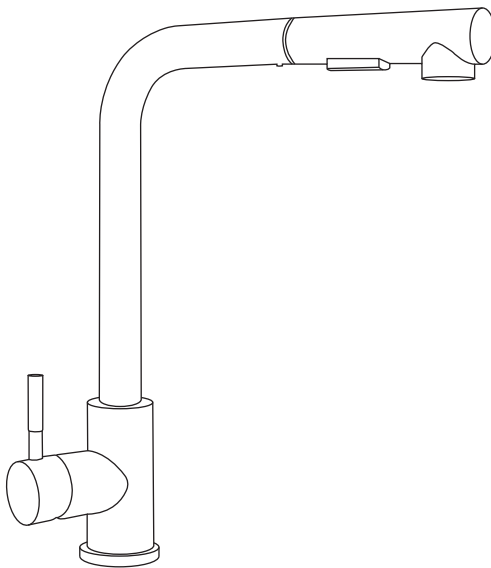
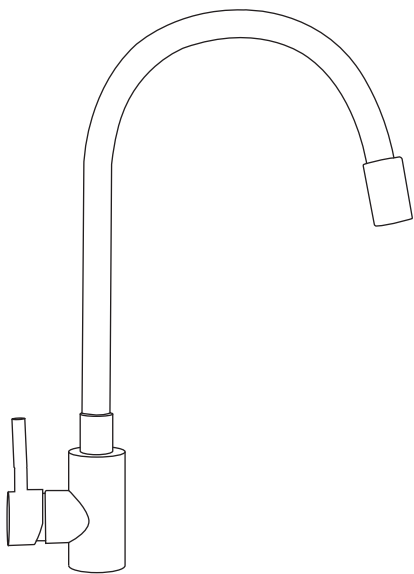


BEDIENUNGSANLEITUNG

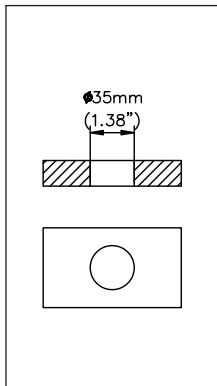


WASSERHAHN

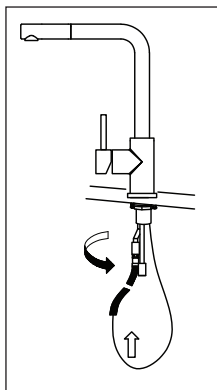


ANLEITUNGEN SORGFÄLTIG LESEN: Lesen und befolgen Sie alle Anweisungen.
Bewahren Sie die Anleitung zum späteren Nachschlagen an einem sicheren Ort auf.

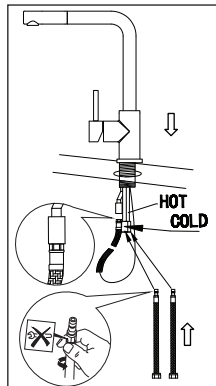
Installationsschritte



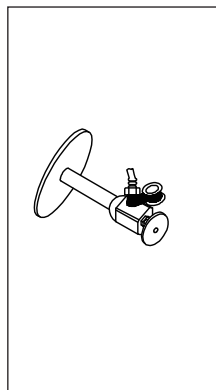
Schritt 5.



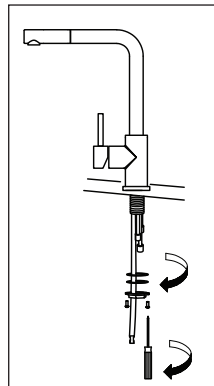
Schritt 2.



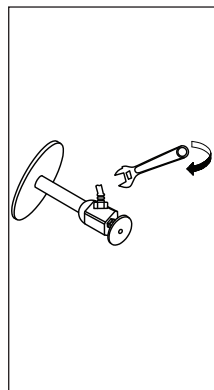
Schritt 6.



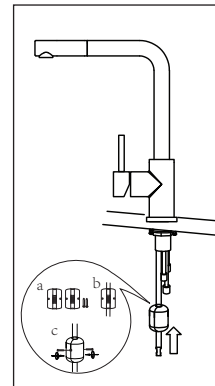
Schritt 3.



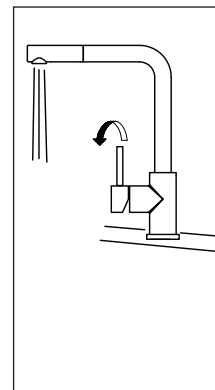
Schritt 7.



Schritt 4.



Schritt 8.



Bevor Sie beginnen...**Bestimmungsgemäßer Gebrauch**

Das Produkt entspricht dem Stand von Wissenschaft und Technik, sowie den geltenden Sicherheitsbestimmungen zum Zeitpunkt des Inverkehrbringens im Rahmen seiner bestimmungsgemäßen Verwendung.

Diese Armatur ist ausschließlich für den Einsatz im Sanitärbereich vorgesehen.

Das Produkt ist nicht für den gewerblichen Gebrauch konzipiert.

Jede andere Verwendung ist bestimmungswidrig. Durch bestimmungswidrige Verwendung, Veränderungen am Produkt oder durch den Gebrauch von Teilen, die nicht vom Hersteller geprüft und freigegeben sind, können unvorhersehbare Schäden entstehen!

Jede nicht bestimmungsgemäße Verwendung bzw. alle nicht in dieser Gebrauchsanweisung beschriebenen Tätigkeiten am Produkt sind unerlaubter Fehlgebrauch außerhalb der gesetzlichen Haftungsgrenzen des Herstellers.

Zu Ihrer Sicherheit**Allgemeine Sicherheitshinweise**

- Für einen sicheren Umgang mit diesem Produkt muss der Benutzer des Produktes diese Gebrauchsanweisung vor der ersten Benutzung gelesen und verstanden haben.
- Beachten Sie alle Sicherheitshinweise!
- Bewahren Sie alle Gebrauchsanweisungen und Sicherheitshinweise für die Zukunft auf.
- Wenn Sie das Produkt verkaufen oder weitergeben, händigen Sie unbedingt auch diese Gebrauchsanweisung aus.
- Das Produkt darf nur benutzt werden, wenn es einwandfrei in Ordnung ist. Ist das Produkt oder ein Teil davon defekt, muss es außer Betrieb genommen und fachgerecht entsorgt werden.
- Benutzen Sie das Produkt nur für Zwecke, für die es vorgesehen ist.

Produktspezifische Sicherheitshinweise

- **Wichtig bei Niederdruck Systemen:** Vor Inbetriebnahme des Niederdruck- oder Elektrospeichers Warmwasserhahn der Armatur öffnen, bis das Wasser blasenfrei heraus.



Hinweis: Eine Niederdruckarmatur tropft bei der Wassererwärmung, da sie wie ein Überdruckventil wirkt.

- Armatur zur Verwendung in Privathaushalten! Ausschließlich geeignet zur Verwendung in Räumen mit einer Temperatur über 0° C, bei Frostgefahr Wasserzufuhr unterbrechen und Armatur entleeren.
- Vorsicht bei Warmwassereinstellung: Verbrühungsgefahr!
- Wenn die Armatur längere Zeit nicht genutzt wurde, zunächst eine größere Wassermenge durchlaufen zu lassen, bevor Trinkwasser entnommen wird.

- Symbole, die sich an Ihrem Produkt befinden, dürfen nicht entfernt oder abgedeckt werden. Nicht mehr lesbare Hinweise am Produkt müssen umgehend ersetzt werden.



Vor Inbetriebnahme Gebrauchsanweisung lesen und beachten.



Lesen und beachten Sie die Hinweise auf dem Reinigungsmittel.



Armatur zur Verwendung an Waschtischen.



Warmwasseranschluss



Kaltwasseranschluss



Weiterführende Informationen auf den Folgeseiten beachten.



Optionale Befestigungssätze. Vor der Montage Lieferumfang prüfen. Je nach Armatur sind von der Darstellung abweichende Befestigungssätze im Lieferumfang enthalten.



Informationen zum Befestigen der Wasserleitungen.

Montage

Hinweis: Die Abbildungen zeigen Beispiele, die Armaturen können im Aussehen und Lieferumfang von den dargestellten abweichen. Beachten Sie die Artikelnummer auf der Verpackung!



VORSICHT! Gefahr von Wasserschäden! Die Montage muss von einem Fachhandwerker bzw. von einem durch einen Fachhandwerker ausgewiesenen technisch versierten Endverbraucher durchgeführt werden!

Bei Nichteinhaltung besteht kein Anspruch auf Gewährleistung.

Vor der Montage und Demontage einer Armatur muss die allgemeine Wasserzuführung abgestellt werden.

Beachten Sie beim Einbau der neuen Armatur die richtige Lage der Dichtungen. Nach der Montage alle Anschlüsse auf Dichtheit und Armatur auf Funktion prüfen.

Die Leitungen und die Armaturen müssen nach gültigen Normen und Vorschriften montiert, geprüft und gespült werden.

– Nach der Montage die Mischdüse abschrauben, die Rohrleitung und die Armatur gut durchspülen (Warm-/Kaltwasserzufuhr), damit Verschmutzungen (Späne und Hanfreste) herausgespült werden. Schrauben Sie die Mischdüse nach Spülung der Armatur wieder an den Auslauf an.

– Undichtigkeiten oder Wasseraustritt können zu erheblichen Sachschäden an Gebäude oder Hausrat führen. Alle Verbindungen sorgfältig auf Dichtigkeit prüfen.

Reinigung



ACHTUNG! Gefahr von Produktschäden! Keine metallischen Reinigungsprodukte verwenden. Keine aggressiven Reinigungs- oder Lösemittel verwenden.

Sanitärarmaturen bedürfen einer besonderen Pflege. Beachten Sie daher bitte folgende Hinweise:

1. Um das Produkt dauerhaft zu gewährleisten, versuchen Sie es sanft und langsam zu sein, wenn es zu benutzen.
2. Wenn der Wasserauslauf verstopft ist, können Sie die Wasserauslaufarmaturen zur Reinigung abschrauben.
3. Die Warmwasserseite des Wasserhahns ist heiß. Bitte achten Sie darauf, keinen direkten Hautkontakt zu haben, um Verbrennungen zu vermeiden.
4. Verwenden Sie zum Schrubben keine Reinigungsmittel mit groben Partikeln wie Dekontaminationspulver, Polierpulver oder Nylon.
5. Da saures Reinigungsmittel die Oberflächenzeichnungsschicht angreift, sollte es nicht verwendet werden. Wenn Sie den Wasserhahn mit saurem Reinigungsmittel gewaschen haben, spülen Sie den Wasserhahn sofort mit klarem Wasser aus und wischen Sie ihn mit einem trockenen, weichen Tuch ab.
6. Wenn der Wasserhahn gereinigt werden muss, wischen Sie ihn bitte mit einem mit einem verdünnten neutralen Reinigungsmittel angefeuchteten Tuch ab, spülen Sie ihn mit klarem Wasser ab und wischen Sie den Wasserhahn dann mit einem trockenen, weichen Tuch ab.
7. Bei Kosmetika und Reinigungsmittel-Stick an die Oberfläche, werden die gebürstete Oberfläche ihren Glanz verlieren. Bitte waschen Sie es gründlich mit Wasser und wischen Sie es mit einem trockenen weichen Tuch ab.
8. Wenn Sie den Wasserhahn längere Zeit nicht benutzen, schließen Sie bitte das Hauptwasserinlassventil.
9. Wenn die Umgebungstemperatur unter 0 °C liegt, ergreifen Sie bitte die erforderlichen Maßnahmen, um sie warm zu halten.

Produkt entsorgen

Dieses Produkt gehört nicht in den Hausmüll! Entsorgen Sie es fachgerecht. Informationen dazu erhalten Sie beim zuständigen Abfallbeseitigungsverband.

Verpackung entsorgen



Die Verpackung besteht aus Karton und entsprechend gekennzeichneten Kunststoffen, die wiederverwertet werden können.

EI
ZMH
Am J
1359
Deut

KL
ZMH
Am J
1359
Deut

Manufacturer/Importer:

shen zhen shi zen mo hui shang wu zi xun you xian gong si
Address: CN, 518129, guang dong, shen zhen shi, jin tian da sha 806,
long gang qu ban tian jie dao he kan cun
Email address: zmh_saleservice@163.com

EU REP

ZMH Lichtstein GmbH
Am Juliusturm 53,
13599 Berlin,
Deutschland

KUNDENDIENST

E-Mail-Adresse:
Lightkundenservice@hotmail.com

2 JAHRE
GARANTIE

Before you begin...

Intended use

The products at the current level of science and technology and meets all valid safety requirements in place at the point of introduction, assuming proper use.

This faucet is designed for sanitary use only. The products not designed for commercial use.

Any other type of use is inappropriate. Improper use or modifications to the product or the use of components that are not tested and approved by the manufacturer may result in unforeseen damage!

Any unintended use or any activities on the product not described in these operating instructions are an unauthorized misuse outside the manufacturer's legal liability limits.

For your safety

General safety information

- The user of the product must have read and understood these operating instructions prior to its first use to ensure the safe handling of this product.
- Please comply with all safety instructions!
- Store all operating information and safety instructions for future reference.
- If you sell or pass on the product, you must also pass on these operating instructions.
- The product may only be used when it functions properly. If the product or part of the product is defective, take it out of operation and ensure that it is disposed of correctly.
- Only use the product for its intended purpose.

Product-specific safety information

- **Important when using in low pressure systems:** Before starting up the low pressure or electrical storage heater open the hot water faucet of the faucet unit until the water flows without bubbles.



Note: A low pressure faucet drips when heating water since it functions like a pressure control valve.

- Faucet for use in private households! Only suitable for use in rooms with a temperature above 0°C. In the event of a risk of frost, interrupt the water supply and empty the faucet.
- Be careful when setting the hot water: Risk of scalding!
- If the faucet is not used for a longer period of time, first run a large amount of water through it before taking water for drinking.