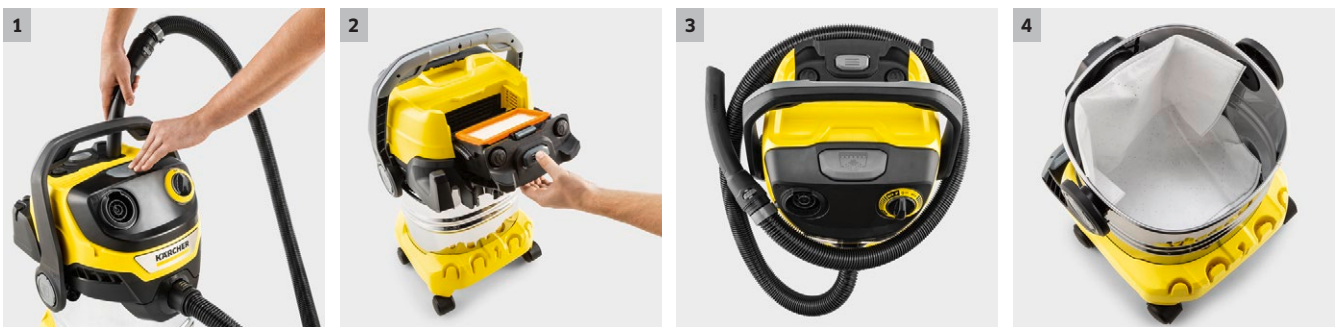




WD 5 S V-25/5/22

Performance auf ganzer Linie: Der WD 5 S V-25/5/22 ist mit seinem 25-l-Edelstahlbehälter, 5 m Kabel und 2,2 m Saugschlauch extrem saugstark und energieeffizient.



1 Herausragende Filterreinigung

- Starke Impuls-Luftstöße befördern per Knopfdruck den Schmutz aus dem Filter in den Behälter.
- Die Saugleistung ist schnell wiederhergestellt.

2 Patentierte Filterentnahmetechnik

- Sekundenschneller und einfachster Ausbau des Filters durch Herausklappen der Filterkassette – ganz ohne Schmutzkontakt.
- Für Nass- und Trockensaugen ohne Filterwechsel.

3 Schlauchaufbewahrung am Gerätekopf

- Platzsparende Verstaung des Saugschlauchs durch Einhängen am Gerätekopf.
- Intuitive Fixierung, sowohl für Rechts- als auch Linkshänder geeignet.

4 Vliesfilterbeutel

- 3-lagiges Vliesmaterial, extrem reißfest.
- Für länger anhaltende Saugleistung und hohen Staubrückhalt.



WD 5 S V-25/5/22

- Flachfilter mit patentierter Filterentnahmetechnik
- Filterreinigung
- Praktische Zubehöraufbewahrung inkl. Schlauchaufbewahrung am Gerätekopf

Technische Daten

Bestell-Nr.	1.628-350.0	
EAN-Code	4054278661889	
Stromart	V / Hz	220 - 240 / 50 - 60
Energieverbrauch	W	1100
Behältergröße	l	25
Behältermaterial	Edelstahl	
Farbe	Gerätekopf gelb / Gerätebumper gelb /	
Nennweite Zubehör	mm	35
Anschlusskabel	m	5
Gewicht	kg	8,57
Abmessungen (L × B × H)	mm	418 × 382 × 646

Ausstattung

Saugschlauch	m	2,2 / mit gebogenem Handgriff / Kunststoff	Schlauchaufbewahrung am Gerätekopf	■
Abnehmbarer Handgriff mit elektrostatischem Schutz	■		Ablagefläche für Kleinteile	■
Saugrohre	Stück × m / mm	2 × 0,5 / 35 / Kunststoff	Komfortabler 3-in-1-Tragegriff	■
Nass-/Trockensaugdüse		Umschaltbar	Kabelhaken	■
Fugendüse	■		Parkposition	■
Vliesfilterbeutel	Stück	1	Zubehöraufbewahrung am Gerät	■
Flachfilter		in herausnehmbarer Filterkassette	Stoßfester Umlaufschutz	■
Filterreinigungsfunktion	■		Lenkrollen	Stück 5
Drehschalter (Ein / Aus)	■			
Blasfunktion	■			
Zwischenparkposition des Handgriffs am Gerätekopf	■			

■ Im Lieferumfang enthalten.

