

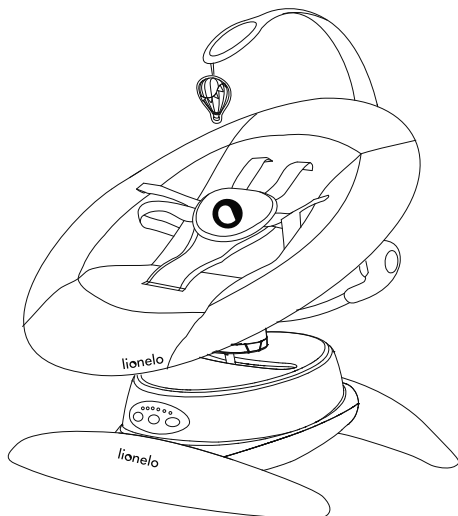
lionelo

User manual
Instrukcja obsługi
Bedienungsanleitung
Инструкция по эксплуатации
Manuale d'uso
Manuel de l'Utilisateur
Manual de usuario
Handleiding

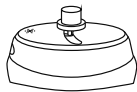
Naudojimo instrukcija
Návod k obsluze
Használati utasítás
Manual utilizare
Bruksanvisning
Bruksanvisning
Brugsvejledning
Käyttöopas

Iris

Bouncer
Bujaczek
Babywippe
Шезлонг
Sdraio
Transat pour bébé
Tumbona
Ligstoel
Lovos-kéducté
Lehátko
Pihenőszék
Balansoar
Babyrocka
Babygyngestol
Babygyngestol
Vauvankeinutuoli



www.lionelo.com

A

1



2



3



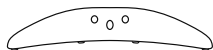
4



5



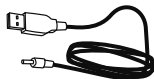
6



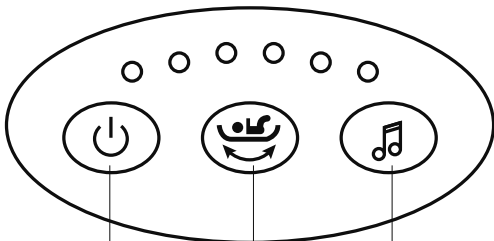
7



8



9

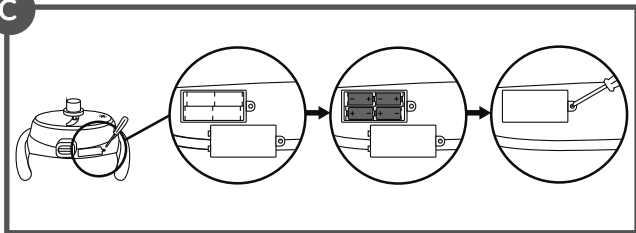
B

1

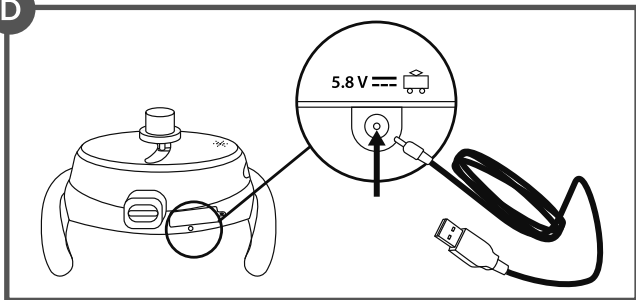
2

3

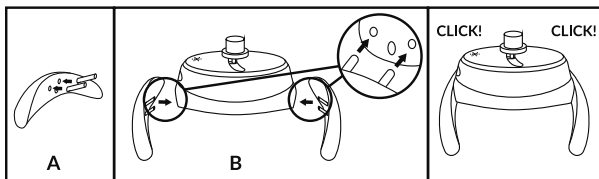
C



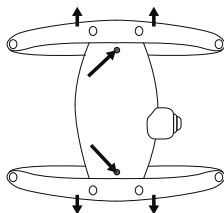
D



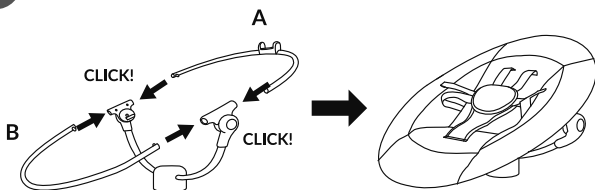
1



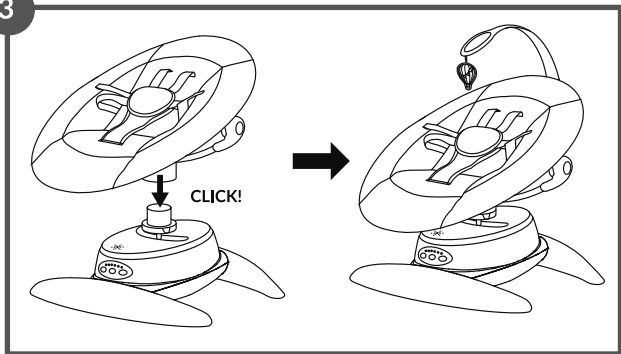
1A



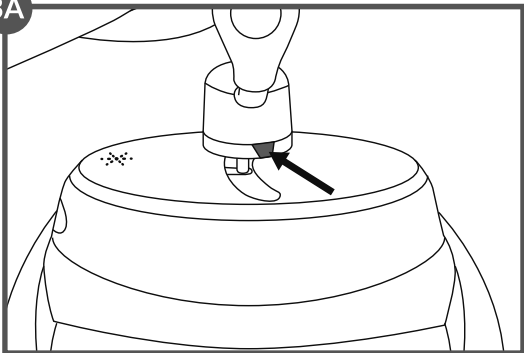
2



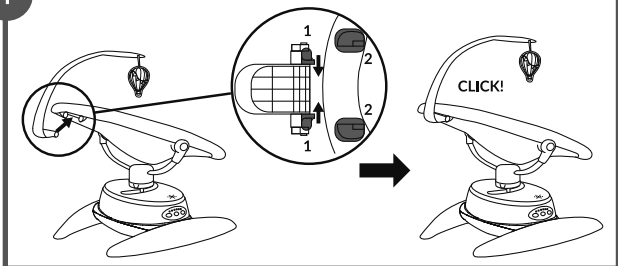
3



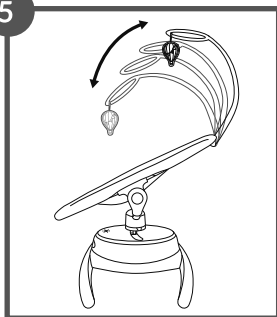
3A



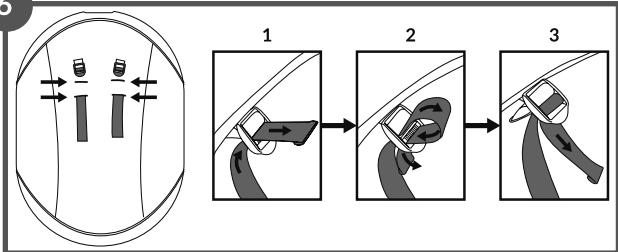
4

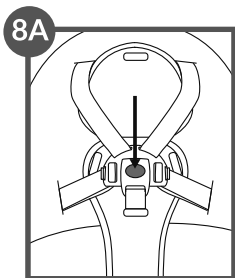
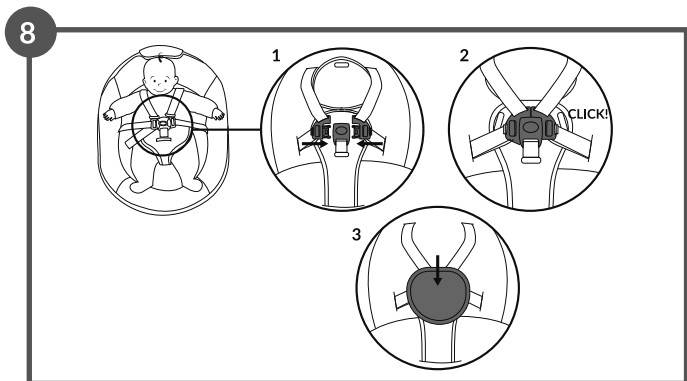
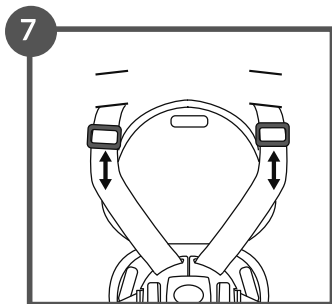


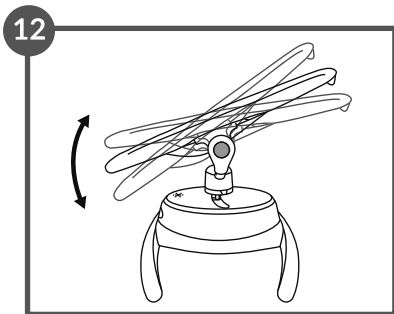
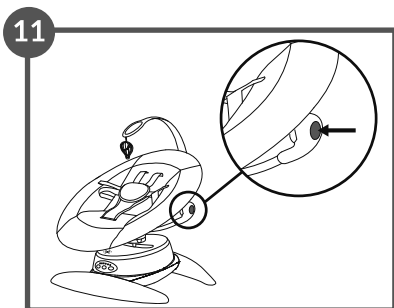
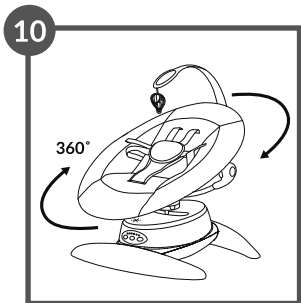
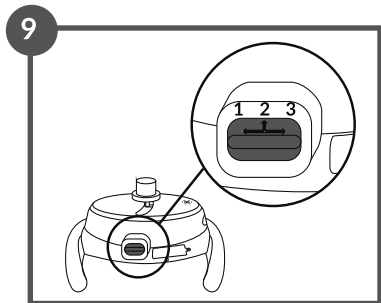
5



6







Dear Customer!

In case of any questions or comments on the purchased product, please contact us:

help@lionelo.com

Producer:

BrandLine Group Sp. z o. o.

A. Kręglewskiego 1, 61-248 Poznań, Poland

IMPORTANT! READ CAREFULLY AND KEEP FOR FUTURE REFERENCE
WARNING

1. Never leave the child unattended.
2. Stop using the product when the child starts trying to sit up.
3. Never use this product on an elevated surface (e.g. a table).
4. Always use the restraint system.
5. Never use the toy bar to carry the product.
6. Do not move or lift this product with the baby inside it.
7. Never let the child sleep in this product. This product does not replace a cot or a crib. Should the child fall asleep, then it should be placed in a suitable cot or crib.
8. Do not use the product if any components are broken or missing.
9. Do not use accessories or replacement parts other than those approved by the manufacturer.

BATTERY AND POWER SUPPLY INFORMATION

1. **WARNING:** Dispose of used batteries immediately. Keep new and used batteries away from children. If you think batteries may have been swallowed or placed inside any part of the body, seek immediate medical

attention.

2. Do not recharge disposable batteries.
3. Do not mix batteries of different types or old (used) batteries with new batteries.
4. Insert batteries into the compartment according to the polarity (+ and -) and the markings inside the battery compartment.
5. Always remove an exhausted battery. A battery left in the product may leak or explode and destroy the product.
6. Do not short-circuit the power supply terminals.
7. To ensure proper operation of the product, ensure that AA 1.5V type batteries are used.
8. If the product is not used for a long period of time, remove the batteries from the compartment.
9. Keep batteries away from children.
10. Do not throw batteries into fire. Explosion hazard.
11. Dispose of batteries according to regulations by throwing them into specially designated containers.
12. The power supply used with the product must be checked regularly for damage to the cable, plug, casing and other parts, and must not be used if such damage is found.
13. The product must only be used with a power supply unit with the recommended specifications (5,8V DC 0,8A).



The product complies with the requirements of European Union directives. In accordance with Directive 2012/19/EU, this product is subject to separate collection. The product should not be disposed of with municipal waste as it may pose a risk to the environment and human health. Return the used product to the recycling centre for electrical and electronic equipment.

LIST OF PRODUCT PARTS (FIG. A)

1. Main module
2. Bracket
3. Lower frame installation element
4. Upper frame installation element
5. Seat with cover
6. Mounting element x4
7. Base element x2
8. Toy headband
9. USB cable

CONTROL PANEL (FIG. B)

1. Switch
2. Rocking speed adjustment
3. Melody on/off switch

BATTERY REPLACEMENT (FIG. C)

1. To replace the batteries, open the battery compartment) using a Phillips screwdriver (not supplied).
2. Place 4 AA type 1.5V batteries into the compartment. Ensure correct battery polarity (+ and -).
3. Close the compartment and tighten the screw.

MAINS SUPPLY (FIG. D)

To use the product connected to the mains power supply, connect the cable to the port located on the main module of the rocker and to the adapter (fig. D) and then to an electrical outlet.

MOUNTING

Note! Installation can be performed only by an adult.

Main module installation

1. Place the mounting elements (6, fig. A) in the corresponding holes of the base elements (A, fig. 1).
2. Mount both base elements on the main module by inserting the mounting elements into the corresponding holes (B, fig. 1). Correct installation will signal a click. Make sure that the metal tab is visible on the underside of the product.
3. To remove, push in the metal tab with a long thin object (fig. 1a) and pull on the base element.

Seat installation and removal

1. Connect the components of the seat frame – the upper component marked A (fig. 2) and the lower component marked B (fig. 2). Correct installation will signal a click. Place the cover over the entire seat and zip up (fig. 2).
2. Place the whole seat together with the support on the main module. Correct installation will signal a click (fig. 3).

Note! Make sure that both seat release buttons are not pushed in (fig. 3a).

3. To remove the seat, press in the release buttons (fig. 3a) and pull the whole seat upwards. Then remove the cover and separate the individual frame parts by pressing in the metal tabs.

Toy headband installation

Note! Do not carry the product by holding the headband.

1. To fit the toy headband, slide it into the guides on the seat (2, fig. 4). Correct installation will signal a click (fig. 4).
2. To remove the headband, move both levers (1, fig. 4) and remove the headband.
3. The headband can be adjusted to one of the four available positions (fig. 5).

Belts adjustment

1. Insert the belts in the corresponding holes in the shell and in the buckles at the back of the seat and tighten as shown (fig. 6, 7). Adjust the length and positioning of the belts.
2. Once your child is in the seat, fasten the belts by inserting the latch elements into the central buckle. Correct fastening will be signaled by an audible click. Then fasten the fabric cover to protect against abrasion (fig. 8).
3. To release the belts, press the central buckle (fig. 8a).

USE

To start the device, connect it to a power source or insert batteries, then press the switch on the control panel (1, fig. B).

Rocking mode

The product allows you to select one of 3 unique rocking movements. To change the rocking motion, lift the lever located in the main module (fig. 9) upwards and

then move it left or right.

The product allows a 5-position adjustment of the rocking speed. To increase or decrease the rocking speed, press the rocking speed adjustment button (2, fig. B) on the control panel.

Rotating seat

The bouncer can be rotated 360° in any direction (fig. 10). To do this, grasp the seat and gently turn it in the desired direction.

This function allows you to change the direction of rocking and to position the seat so that you can always maintain eye contact with your child.

Seat tilt adjustment

To change the position of the seat, press the adjustment buttons on either side of the frame (fig. 11) , then choose one of the three positions - half-sitting, reclining or half-lounging (fig. 11a).

Melodies

Press the melody button (3, fig. B) on the control panel to activate one of the 12 available melodies. Press the button again to switch off the melody being played. Press and hold to increase or decrease the volume.

TROUBLESHOOTING

Problem	Possible solution
Melody and rocking suddenly stop.	The device incorrectly connected to the power supply / discharged batteries.
The device does not switch on.	Check that the batteries have been installed correctly. Make sure the batteries are not discharged. / Make sure the product is connected to the power supply.
The device shakes excessively.	Check that the mounting on the base has been carried out correctly.
Weak indicator light.	Make sure the batteries are not discharged. Replace batteries with new ones.

CLEANING AND MAINTENANCE

The cover can be washed at up to 30 °C with a mild detergent. Do not bleach, mechanically dry or iron.

Clean the frame, headband and toys with a damp cloth using a mild detergent. Do not use caustic cleaning agents. Wipe the frame and plastic parts dry before the next use.

Store the product in a dry place, away from heat and humidity.

The photos are for reference only, the actual look of the products may differ from the ones shown in the pictures.

PL

Drogi Kliencie!

Jeśli masz jakiegokolwiek uwagi lub pytania do zakupionego produktu, skontaktuj się z nami:

help@lionelo.com

Producent:

BrandLine Group Sp. z o. o.

A. Kręglewskiego 1, 61-248 Poznań, Polska

WAŻNE! PRZECZYTAJ UWAŻNIE I ZACHOWAJ NA PRZYSZŁOŚĆ JAKO ODNIESIENIE. OSTRZEŻENIE

1. Nigdy nie pozostawiać dziecka bez opieki.
2. Przestać użytkować produkt, kiedy dziecko zaczyna siadać.
3. Nigdy nie używać tego produktu na powierzchniach podwyższonych (np. na stole).
4. Zawsze używać pasów zabezpieczających.
5. Nigdy nie używać pałąka z zabawkami do przenoszenia produktu.

6. Nie przemieszczać produktu ani go nie podnosić, jeżeli znajduje się w nim dziecko.
7. Nie pozwól, aby dziecko spało w tym produkcie. Ten produkt nie służy jako zamiennik łóżeczka dla dzieci. W przypadku zaśnięcia dziecka, należy je przenieść do odpowiedniego łóżeczka.
8. Nie korzystaj z produktu, gdy którykolwiek z jego elementów jest uszkodzony lub zaginął.
9. Nie używaj akcesoriów oraz części zamiennych, które nie zostały zatwierdzone przez producenta.

INFORMACJE DOTYCZĄCE BATERII I ZASILACZA

1. **OSTRZEŻENIE:** Zużyte baterie natychmiast usunąć. Nowe i zużyte baterie przechowywać poza zasięgiem dzieci. W przypadku podejrzenia połamania baterii lub włożenia ich do jakiegokolwiek części ciała, natychmiast zwrócić się po poradę medyczną.
2. Nie ładuj baterii jednorazowych.
3. Nie należy mieszać ze sobą baterii różnych rodzajów ani baterii starych (zużytych) z nowymi.
4. Wkładaj baterie do komory zgodnie z biegunowością (+ oraz -) i oznaczeniami wewnątrz komory na baterie.
5. Zawsze wyjmuj wyczerpaną baterię. Pozostawiona w produkcie bateria może wyciec lub eksplodować i zniszczyć produkt.
6. Nie należy zwierać zacisków zasilania.
7. Aby zapewnić odpowiednie działanie urządzenia, upewnij się że używane są baterie typu AA 1.5V.
8. Jeśli produkt nie jest użytkowany przez dłuższy czas, wyjmij baterie z komory.
9. Przechowuj baterie z dala od dzieci.
10. Nie wrzucaj baterii do ognia. Zagrożenie wybuchem.
11. Utylizuj baterie zgodnie z przepisami, wyrzucając je do specjalnie przeznaczonych pojemników.
12. Zasilacz używany z produktem musi być regularnie

sprawdzany pod kątem uszkodzeń przewodu, wtyczki, obudowy oraz innych części, a w przypadku stwierdzenia takich uszkodzeń, nie może być używany.

13. Produktu należy używać tylko z zasilaczem o rekomendowanych parametrach (5,8V DC 0,8A).



Produkt zgodny z wymaganiami dyrektyw Unii Europejskiej.

Zgodnie z Dyrektywą 2012/19/UE, niniejszy produkt podlega zbiórce selektywnej. Produktu nie należy wyrzucać wraz z odpadami komunalnymi, gdyż może stanowić on zagrożenie dla środowiska i zdrowia ludzi. Zużyty produkt należy oddać do punktu recyklingu urządzeń elektrycznych i elektronicznych.

SPIS CZĘŚCI PRODUKTU (RYS. A)

- | | |
|---------------------------------|-------------------------|
| 1. Główny moduł | 6. Element montażowy x4 |
| 2. Wspornik | 7. Element podstawy x2 |
| 3. Element montażowy ramy dolny | 8. Pałak z zabawką |
| 4. Element montażowy ramy górny | 9. Przewód USB |
| 5. Siedzisko z poszyciem | |

PANEL STEROWANIA (RYS. B)

- | | |
|----------------------------------|---------------------------------|
| 1. Włącznik | 3. Włącznik / Wyłącznik melodii |
| 2. Regulacja prędkości kotysania | |

WYMIANA BATERII (RYS. C)

1. Aby wymienić baterie, otwórz komorę na baterie) za pomocą śrubokrętu krzyżakowego (brak w zestawie).
2. Umieść w komorze 4 baterie typu AA 1.5V. Zwróć uwagę na prawidłową polaryzację baterii (+ oraz -).
3. Zamknij komorę i dokręć śrubę.

ZASILANIE SIECIOWE (RYS. D)

Aby skorzystać z produktu podłączonego do zasilania sieciowego, podłącz przewód do portu znajdującego się w głównym module bujaczka oraz do adaptera (rys.

D), a następnie do gniazdka elektrycznego.

MONTAŻ

Uwaga! Montaż może być wykonany wyłącznie przez osobę dorosłą.

Montaż głównego modułu

1. Umieść elementy montażowe (6, rys. A) w odpowiednich otworach elementów podstawy (A, rys. 1).
2. Zamontuj oba elementy podstawy na głównym module, wkładając elementy montażowe w odpowiednie otwory (B, rys. 1). Prawidłowy montaż zasygnalizuje kliknięcie. Upewnij się, że metalowa wypustka jest widoczna w spodniej części produktu.
3. W celu demontażu, wciśnij metalową wypustkę długim cienkim przedmiotem (rys. 1a) i pociągnij za element podstawy.

Montaż i demontaż siedziska

1. Połącz elementy ramy siedziska – element górny oznaczony jako A (rys. 2), a dolny jako B (rys. 2). Prawidłowy montaż zasygnalizuje kliknięcie. Załóż poszycie na całość siedziska i zapnij zamek błyskawiczny (rys. 2).
2. Całość siedziska wraz ze wspornikiem umieść na module głównym. Prawidłowy montaż zasygnalizuje kliknięcie (rys. 3).

Uwaga! Upewnij się, że oba przyciski zwalniające siedzisko nie są wciśnięte (rys. 3a).

3. Aby zdemontować siedzisko, wciśnij przyciski zwalniające (rys. 3a), a całość siedziska pociągnij w górę. Następnie zdejmij poszycie i rozdziel poszczególne elementy ramy, wciskając metalowe wypustki.

Montaż pałąka z zabawkami

Uwaga! Nie należy przenosić produktu trzymając go za pałąk.

1. Aby zamontować pałąk z zabawkami, wsuń go w prowadnice znajdujące się w siedzisku (2, rys. 4). Prawidłowy montaż zasygnalizuje kliknięcie (rys. 4).
2. Aby zdemontować pałąk, przesuń obie dźwignie (1, rys. 4) i wyjmij pałąk.
3. Pałąk można ustawić w jednej z czterech dostępnych pozycji (rys. 5).

Regulacja pasów

1. Włóż pasy w odpowiednie otwory w poszyciu oraz do klamerek znajdujących

- się z tyłu siedziska i ściętnij, postępując zgodnie z rysunkiem (rys. 6, 7). Wyreguluj długość i ułożenie pasów.
2. Po umieszczeniu dziecka w siedzisku, zapnij pasy wkładając elementy zatrzaskowe do środkowej kłamry. Prawidłowe zapięcie zasygnalizuje słyszalne kliknięcie. Następnie zapnij materiałowe poszycie chroniące przed otarciami (rys. 8).
 3. Aby odpiąć pasy, wciśnij środkową kłamrę (rys. 8a).

UŻYTKOWANIE

Aby uruchomić urządzenie, podłącz je do źródła zasilania lub włóż baterie, a następnie wciśnij włącznik na panelu sterowania (1, rys. B).

Tryb bujania

Produkt umożliwia wybór jednego z 3 unikalnych ruchów kołysania. Aby zmienić ruch kołysania, dźwignię znajdującą się w głównym module (rys. 9) należy unieść w górę, a następnie przesunąć w lewo lub w prawo.

Produkt umożliwia 5-stopniową regulację prędkości bujania. Aby zwiększyć lub zmniejszyć prędkość bujania, wciśnij przycisk regulacji prędkości kołysania (2, rys. B) na panelu sterowania.

Obrotowe siedzisko

Leżaczek można obrócić o 360° w dowolnym kierunku (rys. 10). W tym celu chwyć siedzisko i delikatnie obróć w wybranym kierunku.

Funkcja pozwala zmienić kierunek bujania oraz ustawić siedzisko tak, aby móc zawsze utrzymywać z dzieckiem kontakt wzrokowy.

Regulacja pochylenia siedziska

Aby zmienić pozycję siedziska, wciśnij przyciski regulacji znajdujące się po obu stronach ramy (rys. 11), a następnie wybierz jedną z trzech pozycji – półsiedzącą, leżącą lub półleżącą (rys. 11a).

Melodie

Wciśnij przycisk melodii (3, rys. B) na panelu sterowania, aby włączyć jedną z 12 dostępnych melodii. Wciśnij przycisk ponownie, aby wyłączyć odtwarzaną melodię. Wciśnij i przytrzymaj, aby zwiększyć lub zmniejszyć głośność.

ROZWIĄZYWANIE PROBLEMÓW

Problem	Możliwe rozwiązanie
Melodia i kołysanie nagle ustają.	Urządzenie nieprawidłowo podłączone do zasilania / rozładowane baterie.
Urządzenie nie włącza się.	Sprawdź, czy baterie zostały zamontowane prawidłowo. Upewnij się, że baterie nie są rozładowane. / Upewnij się, że produkt jest podłączony do zasilania.
Urządzenie nadmiernie trzęsie się.	Sprawdź czy montaż na bazie został przeprowadzony poprawnie.
Słabe światło wskaźnika.	Upewnij się, że baterie nie są rozładowane. Wymień baterie na nowe.

CZYSZCZENIE I KONSERWACJA

Poszycie można prać w temperaturze do 30 °C z użyciem delikatnego detergentu. Nie należy wybielać, suszyć mechanicznie ani prasować.

Ramę, pałąk i zabawki należy czyścić wilgotną szmatką z użyciem delikatnego detergentu. Nie należy używać żrących środków myjących. Przed kolejny użyciem ramę i plastikowe elementy należy wytrzeć do sucha.

Przechowuj produkt w suchym miejscu, z dala od wysokich temperatur i wilgoci.

Zdjęcia mają charakter poglądowy, rzeczywisty wygląd produktów może różnić się od prezentowanego na zdjęciach.

DE

Sehr geehrter Kunde!

Sollen Sie irgendwelche Anmerkungen oder Fragen zu dem gekauften Produkt haben, nehmen Sie Kontakt mit uns auf: help@lionelo.com

Hersteller:

BrandLine Group Sp. z o. o.

A. Kręglewskiego 1, 61-248 Poznań, Polen

WICHTIG! SORGFÄLTIG LESEN UND FÜR SPÄTERES NACHLESEN AUFBEWAHREN.

WARNUNG

1. Lassen Sie das Kind nie unbeaufsichtigt.
2. Verwenden Sie das Produkt nicht mehr, sobald das Kind versucht, sich aufzusetzen.
3. Verwenden Sie dieses Produkt niemals auf einer erhöhten Fläche (z. B. einem Tisch).
4. Verwenden Sie immer das Rückhaltesystem.
5. Verwenden Sie den Spielbügel niemals zum Tragen des Produktes.
6. Bewegen Sie dieses Produkt nicht und heben Sie es nicht an, wenn sich das Kind darin befindet.
7. Lassen Sie ein Kind nicht in diesem Produkt schlafen. Dieses Produkt ist nicht als Ersatz für ein Babybett gedacht. Wenn Ihr Kind einschläft, bringen Sie es in ein geeignetes Babybett.
8. Verwenden Sie dieses Produkt nicht, wenn Teile davon beschädigt sind oder fehlen.
9. Verwenden Sie kein Zubehör oder Ersatzteile, die nicht vom Hersteller zugelassen sind.

INFORMATIONEN ZU BATTERIE UND STROMVERSORGUNG

1. **WARNUNG:** Entsorgen Sie verbrauchte Batterien unverzüglich. Halten Sie neue und verbrauchte Batterien von Kindern fern. Holen Sie sofort medizinische Hilfe, wenn Sie glauben, dass Batterien verschluckt worden oder auf andere Weise in den Körper gelangt sein könnten.
2. Laden Sie keine Einwegbatterien wieder auf.
3. Mischen Sie keine Batterien unterschiedlichen Typs oder alte (gebrauchte) Batterien mit neuen Batterien.
4. Legen Sie die Batterien entsprechend der Polarität (+ und -) und der Markierungen im Inneren des Batteriefachs

- ein.
5. Entfernen Sie immer eine leere Batterie. Eine im Produkt verbliebene Batterie kann auslaufen oder explodieren und das Produkt zerstören.
 6. Schließen Sie die Stromanschlüsse nicht kurz.
 7. Achten Sie darauf, dass Sie AA 1,5V-Batterien verwenden, um den ordnungsgemäßen Betrieb des Produkts zu gewährleisten.
 8. Wenn das Produkt längere Zeit nicht benutzt wird, nehmen Sie die Batterien aus dem Fach.
 9. Halten Sie die Batterien von Kindern fern.
 10. Werfen Sie die Batterien nicht ins Feuer. Explosionsgefahr.
 11. Entsorgen Sie Batterien vorschriftsmäßig, indem Sie sie in speziell dafür vorgesehene Behälter werfen
 12. Das mit dem Produkt verwendete Netzteil muss regelmäßig auf Schäden an Kabel, Stecker, Gehäuse und anderen Teilen überprüft werden und darf nicht verwendet werden, wenn solche Schäden festgestellt werden.
 13. Das Produkt sollte nur mit einem Netzteil mit den empfohlenen Spezifikationen (5,8V DC 0,8A) verwendet werden.



Das Produkt entspricht den Anforderungen der Richtlinien der Europäischen Union.

Gemäß der Richtlinie 2012/19/EU unterliegt dieses Produkt der getrennten Sammlung. Das Produkt darf nicht mit dem Hausmüll entsorgt werden, da es ein Risiko für die Umwelt und die menschliche Gesundheit darstellen kann. Das gebrauchte Produkt sollte zu einem Wertstoffhof für elektrische und elektronische Geräte gebracht werden.

LISTE DER TEILE DES PRODUKTS (ABB. A)

- | | |
|------------------------------------|---------------------------|
| 1. Hauptmodul | 5. Sitz mit Bezug |
| 2. Halterung | 6. Befestigungselement x4 |
| 3. Rahmenbefestigungselement unten | 7. Sockelelement x2 |
| 4. Rahmenbefestigungselement oben | 8. Spielzeug-Bügel |
| | 9. 9. USB-Kabel |

STEUERPANEL (ABB. B)

- | | |
|---------------------|---------------------------------|
| 1. Ein-/Ausschalter | Schaukelgeschwindigkeit |
| 2. Einstellung der | 3. Ein-/Ausschalter der Melodie |

BATTERIETAUSCH (ABB. C)

- Um die Batterien auszutauschen, öffnen Sie das Batteriefach) mit einem Kreuzschlitzschraubendreher (nicht im Lieferumfang enthalten!).
- Legen Sie 4 AA 1,5V-Batterien in das Fach ein. Achten Sie darauf, dass die Batterien die richtige Polarität haben (+ und -).
- Schließen Sie das Fach und ziehen Sie die Schraube fest.

NETZANSCHLUSS (ABB. D)

Um das Produkt an das Stromnetz anzuschließen, verbinden Sie das Kabel mit dem Anschluss am Hauptmodul der Babywippe und mit dem Adapter (Abb. D) und dann mit einer Steckdose.

MONTAGE

Achtung: Die Montage darf nur von einem Erwachsenen durchgeführt werden.

Montage des Hauptmoduls

- Stecken Sie die Befestigungselemente (6, Abb. A) in die entsprechenden Öffnungen der Basiselemente (A, Abb. 1).
- Montieren Sie beide Basiselemente auf dem Hauptmodul, indem Sie die Befestigungselemente in die entsprechenden Löcher (B, Abb. 1) einsetzen. Die korrekte Montage wird durch ein Klicken signalisiert. Achten Sie darauf, dass die Metalllasche an der Unterseite des Produkts sichtbar ist.
- Zum Entfernen drücken Sie die Metalllasche mit einem langen, dünnen

Gegenstand ein (Abb. 1a) und ziehen am Basiselement.

Montage und Demontage des Sitzes

1. Fügen Sie die Komponenten des Sitzrahmens zusammen - die obere Komponente mit der Bezeichnung A (Abb. 2) und die untere Komponente mit der Bezeichnung B (Abb. 2). Der korrekte Zusammenbau wird durch ein Klicken signalisiert. Ziehen Sie den Bezug über den gesamten Sitz und schließen Sie den Reißverschluss (Abb. 2).
2. Setzen Sie den gesamten Sitz zusammen mit der Halterung auf das Hauptmodul. Der korrekte Zusammenbau wird durch ein Klicken angezeigt (Abb. 3).

Achtung! Vergewissern Sie sich, dass beide Sitzentriegelungstasten nicht eingedrückt sind (Abb. 3a).

3. Um den Sitz zu entfernen, drücken Sie die Entriegelungsknöpfe (Abb. 3a) und ziehen Sie den gesamten Sitz nach oben. Nehmen Sie dann den Bezug ab und trennen Sie die einzelnen Rahmenteile, indem Sie die Metallaschen eindrücken.

Montage des Spielzeug-Bügels

Achtung! Tragen Sie das Produkt nicht am Bügel.

1. Um den Bügel zu montieren, schieben Sie ihn in die Führungen am Sitz (2, Abb. 4). Ein Klicken signalisiert den korrekten Einbau (Abb. 4).
2. Um den Bügel abzunehmen, ziehen Sie beide Hebel (1, Abb. 4) und entfernen Sie den Bügel.
3. Der Bügel kann auf eine der vier verfügbaren Positionen eingestellt werden (Abb. 5).

Einstellung des Gurtes

1. Stecken Sie die Gurte in die entsprechenden Öffnungen im Bezug und in die Schnallen auf der Rückseite des Sitzes und ziehen Sie sie wie gezeigt fest (Abb. 6, 7). Passen Sie die Länge und Position der Gurte an.
2. Sobald Ihr Kind im Sitz sitzt, schließen Sie den Gurt, indem Sie die Verschlusselemente in das zentrale Gurtschloss einführen. Wenn der Gurt richtig geschlossen ist, hören Sie ein Klicken. Befestigen Sie dann den Bezug aus Stoff zum Schutz vor Abrieb (Abb. 8).

- Um den Gurt zu lösen, drücken Sie auf die zentrale Schnalle (Abb. 8a).

NUTZUNG

Um das Produkt zu starten, schließen Sie es an eine Stromquelle an oder legen Sie Batterien ein und drücken Sie dann den Schalter auf dem Steuerpanel (1, Abb. B).

Schaukelmodus

Das Produkt ermöglicht es Ihnen, eine von 3 einzigartigen Schaukelbewegungen zu wählen. Um die Schaukelbewegung zu ändern, heben Sie den Hebel im Hauptmodul (Abb. 9) an und bewegen ihn dann nach links oder rechts.

Das Produkt ermöglicht eine 5-stufige Einstellung der Schaukelgeschwindigkeit. Um die Schaukelgeschwindigkeit zu erhöhen oder zu verringern, drücken Sie die Taste zur Einstellung der Schaukelgeschwindigkeit (2, Abb. B) auf dem Steuerpanel.

Drehbarer Sitz

Die Liege kann um 360° in jede Richtung gedreht werden (Abb. 10). Greifen Sie dazu den Sitz und drehen Sie ihn vorsichtig in die gewünschte Richtung.

Mit dieser Funktion können Sie die Schaukelrichtung ändern und den Sitz so einstellen, dass Sie immer Blickkontakt zu Ihrem Kind halten.

Einstellung der Sitzneigung

Um die Position des Sitzes zu ändern, drücken Sie auf die Verstellknöpfe auf beiden Seiten des Rahmens (Abb. 11) und wählen Sie dann eine der drei Positionen - halbsitzend, liegend oder halb liegend (Abb. 11a).

Melodie

Drücken Sie die Melodietaste (3, Abb. B) auf dem Bedienfeld, um eine der 12 verfügbaren Melodien zu aktivieren. Drücken Sie die Taste erneut, um die abgespielte Melodie auszuschalten. Halten Sie die Taste gedrückt, um die Lautstärke zu erhöhen oder zu verringern.

PROBLEMLÖSUNG

Problem	Mögliche Lösung
Die Melodie und das Schaukeln hören plötzlich auf.	Das Produkt ist nicht richtig an die Stromversorgung angeschlossen / die Batterien sind leer.
Das Produkt lässt sich nicht einschalten.	Prüfen Sie, ob die Batterien richtig eingesetzt sind. Stellen Sie sicher, dass die Batterien nicht entladen sind. / Vergewissern Sie sich, dass das Produkt an das Stromnetz angeschlossen ist.
Das Produkt wackelt übermäßig.	Prüfen Sie, ob die Installation auf der Basis korrekt durchgeführt wurde.
Schwaches Leuchten der Anzeige	Stellen Sie sicher, dass die Batterien nicht entladen sind. Ersetzen Sie die Batterien durch neue.

REINIGUNG UND PFLEGE

Der Bezug kann bei bis zu 30 °C mit einem Feinwaschmittel gewaschen werden. Nicht bleichen, maschinell trocknen oder bügeln.

Reinigen Sie den Rahmen, den Bügel und das Spielzeug mit einem feuchten Tuch und einem milden Reinigungsmittel. Verwenden Sie keine ätzenden Reinigungsmittel. Wischen Sie das Gestell und die Kunststoffteile vor dem nächsten Gebrauch trocken.

Lagern Sie das Produkt an einem trockenen Ort, fern von Hitze und Feuchtigkeit.

Die Fotos dienen nur zur Veranschaulichung. Das tatsächliche Aussehen der Produkte kann von den Abbildungen abweichen.

RU

Дорогой клиент!

Перед использованием изделия внимательно прочтите данное руководство по эксплуатации.

Если у вас есть какие-либо замечания или вопросы о приобретенном продукте, пожалуйста, свяжитесь с нами: help@lionelo.com

Производитель:

BrandLine Group Sp. из о. о.

A. Kręglewskiego 1, 61-248 Познань, Польша

ВАЖНО! ПРОЧИТАЙТЕ ВНИМАТЕЛЬНО И СОХРАНИТЕ ДЛЯ ДАЛЬНЕЙШЕГО ИСПОЛЬЗОВАНИЯ. ПРЕДУПРЕЖДЕНИЕ

1. Никогда не оставляйте ребенка без присмотра.
2. Прекратите использование продукта, когда ребенок начнет сидеть.
3. Никогда не используйте этот продукт на возвышенных поверхностях (например, на столе).
4. Всегда используйте ремни безопасности.
5. Никогда не используйте игрушечную планку для переноски изделия.
6. Не перемещайте и не поднимайте изделие, если внутри него находится ребенок.
7. Когда изделие подключено к музыкальному проигрывателю, убедитесь, что громкость музыкального проигрывателя установлена на низкий уровень.
8. Не позволяйте ребенку спать в этом изделии. Этот продукт не предназначен для замены детской кроватки. Если ваш ребенок заснул, переместите его или ее в подходящую кроватку.
9. Не используйте изделие, если какой-либо из его компонентов поврежден или отсутствует.
10. Не используйте аксессуары и запасные части, не одобренные производителем.

ИНФОРМАЦИЯ ОБ БАТАРЕЕ И ИСТОЧНИКЕ ПИТАНИЯ

1. **ВНИМАНИЕ:** Немедленно извлеките

использованные батарейки. Храните новые и использованные батарейки в недоступном для детей месте. Если вы подозреваете, что батарейки были проглочены или вставлены в какую-либо часть тела, немедленно обратитесь за медицинской помощью.

2. Не заряжайте одноразовые батарейки.
3. Не смешивайте разные типы батареек или старые (использованные) батарейки с новыми.
4. Вставьте батарейки в отсек, соблюдая полярность (+ и -) и маркировку внутри батарейного отсека.
5. Всегда извлекайте разряженную батарею. Если оставить батарею в изделии, она может протечь или взорваться, что приведет к разрушению изделия.
6. Не замыкайте клеммы питания.
7. Для обеспечения правильной работы устройства обязательно используйте батарейки типа АА 1,5 В.
8. Если изделие не используется в течение длительного времени, выньте батарейки из отсека.
9. Храните батарейки в недоступном для детей месте.
10. Не бросайте батарейки в огонь. Опасность взрыва.
11. Утилизируйте аккумуляторы в соответствии с правилами, выбрасывая их в специально отведенные контейнеры.
12. Блок питания, используемый с изделием, необходимо регулярно проверять на наличие повреждений шнура, вилки, корпуса и других частей. При обнаружении повреждений его нельзя использовать.
13. Изделие следует использовать только с источником питания рекомендованных параметров (5,8V DC 0,8A).



Продукт соответствует требованиям директив Европейского Союза. В соответствии с Директивой 2012/19/ЕС этот продукт подлежит отдельной утилизации. Изделие нельзя выбрасывать вместе с бытовыми отходами, так как оно может представлять угрозу для окружающей среды и здоровья человека. Использованный продукт следует вернуть в пункт переработки электрического и электронного оборудования.

ПЕРЕЧЕНЬ ДЕТАЛЕЙ ИЗДЕЛИЯ (РИС. А)

- | | |
|-------------------------|-------------------------|
| 1. Основной модуль | 6. Монтажный элемент x4 |
| 2. Кронштейн | 7. Базовая часть x2 |
| 3. Нижний элемент рамы | 8. Дуга с игрушками |
| 4. Верхний элемент рамы | 9. USB-кабель |
| 5. Сиденье с чехлом | |

ПАНЕЛЬ УПРАВЛЕНИЯ (РИС.В)

- | | |
|--|--------------------------|
| 1. Переключатель включения/ выключения | 2. Скорость поворота |
| | 3. Переключатель мелодий |

ЗАМЕНА БАТАРЕИ (РИС. С)

1. Чтобы заменить батарейки, откройте батарейный отсек с помощью крестовой отвертки (не входит в комплект).
2. Поместите в отсек 4 батарейки типа АА 1,5 В. Обратите внимание на правильную полярность батареек (+ и -).
3. Закройте отсек и затяните винт.

СЕТЕВОЕ ПИТАНИЕ (РИС. D)

Для использования изделия, подключенного к электросети, подключите кабель к порту, расположенному на основном модуле качалки, и к адаптеру (рис. D), а затем к электрической розетке.

МОНТАЖ

Внимание! Сборку может выполнять только взрослый.

Сборка основного модуля

1. Поместите крепежные элементы (6, Рис. А) в соответствующие отверстия базовых элементов (А, Рис. 1).
2. Установите обе части основания на главный модуль, вставив крепежные детали в соответствующие отверстия (В, Рис. 1). Правильная установка будет обозначена щелчком. Убедитесь, что металлическая пластина видна в нижней части изделия.
3. Для разборки нажмите на металлическую пластину длинным тонким предметом (рис. 1а) и потяните базовый элемент.

Сборка и разборка сиденья

1. Соедините элементы каркаса сиденья – верхний элемент, обозначенный буквой А (рис. 2), и нижний элемент, обозначенный буквой В (рис. 2). Правильная установка будет обозначена щелчком. Наденьте чехол на все сиденье и застегните молнию (рис. 2).
2. Поместите все сиденье и кронштейн на главный модуль. О правильной установке будет свидетельствовать щелчок (рис. 3).

Внимание! Убедитесь, что обе кнопки разблокировки сиденья не нажаты (рис. 3а).

3. Чтобы снять сиденье, нажмите кнопки разблокировки (рис. 3а) и потяните все сиденье вверх. Затем снимите крышку и отделите отдельные элементы каркаса, нажав на металлические выступы.

Сборка дуги с игрушками

Внимание! Не переносите изделие, держа его за дугу.

1. Чтобы установить игрушечную планку, вставьте ее в направляющие сиденья (2, Рис. 4). О правильной установке будет свидетельствовать щелчок (рис. 4).
2. Чтобы снять оголовье, переместите оба рычага (1, Рис. 4) и снимите оголовье.
3. Оголовье можно установить в одно из четырех доступных положений (рис. 5).

Регулировка ремня

1. Вставьте ремни в соответствующие отверстия в чехле и в пряжке,

- расположенные в спинке сиденья, и затяните их, следуя рисунку (рис. 6, 7). Отрегулируйте длину и положение ремней.
- Посадив ребенка в кресло, пристегните ремни безопасности, вставив защелки в центральную пряжку. Правильное закрепление будет обозначено звуковым щелчком. Затем закрепите тканевый чехол, защищающий от потертостей (рис. 8).
 - Чтобы отстегнуть ремни безопасности, нажмите на среднюю пряжку (рис. 8а).

ИСПОЛЬЗОВАНИЕ

Чтобы запустить устройство, подключите его к источнику питания или вставьте батарейки, а затем нажмите кнопку питания на панели управления (1, рис. В).

Режим качания

Изделие позволяет выбрать одно из 3 уникальных покачивающих движений. Чтобы изменить покачивание, поднимите рычаг, расположенный в основном модуле (рис. 9)

вверх, а затем проведите пальцем влево или вправо.

Изделие допускает 5-уровневую регулировку скорости поворота. Для увеличения или уменьшения скорости качания нажмите кнопку 2 на панели управления (2, Рис. В).

Поворотное сиденье

Сиденье можно поворачивать на 360° в любом направлении (рис. 10). Для этого возьмите сиденье и аккуратно поверните его в нужную сторону.

Функция позволяет изменить направление качания и отрегулировать сиденье так, чтобы вы всегда могли поддерживать зрительный контакт с ребенком.

Регулировка наклона сиденья

Чтобы изменить положение сиденья, нажмите кнопки регулировки, расположенные с обеих сторон рамы (рис. 11), а затем выберите одно из трех положений – полусидя, лежа или полулежа (рис. 11а).

Мелодии

Нажмите кнопку мелодии (3, рис. В) на панели управления, чтобы активировать одну из 12 доступных мелодий. Нажмите кнопку еще раз, чтобы выключить воспроизводимую мелодию. Нажмите и удерживайте, чтобы увеличить или уменьшить громкость.

ПОИСК НЕИСПРАВНОСТЕЙ

Проблема	Возможное решение
Мелодия и покачивание внезапно прекращаются.	Устройство неправильно подключено к источнику питания/разряжены аккумуляторы.
Устройство не включается.	Убедитесь, что батареи установлены правильно. Убедитесь, что батареи не разряжены. / Убедитесь, что изделие подключено к источнику питания.
Устройство сильно трясется.	Проверьте, правильно ли была проведена установка на основание.
Тусклый световой индикатор.	Убедитесь, что батареи не разряжены. Замените батарейки новыми.

ОЧИСТКА И ОБСЛУЖИВАНИЕ

Чехол можно стирать при температуре до 30°C с использованием мягкого моющего средства. Не отбеливать, не сушить механически и не гладить. Каркас, оголовье и игрушки следует очищать влажной тряпкой с мягким моющим средством. Не используйте едкие чистящие средства. Перед следующим использованием корпус и пластиковые элементы следует насухо вытереть.

Храните изделие в сухом месте, вдали от высоких температур и влаги.

Фотографии предназначены только для иллюстрации, реальный внешний вид продукции может отличаться от представленного на фотографиях.

Gentile Cliente!

In caso di un qualsiasi commento o domanda sul prodotto acquistato, non esitate a contattarci: help@lionelo.com

Produttore:

BrandLine Group Sp. z o. o.

A. Kręglewskiego 1, 61-248 Poznań, Polonia

**IMPORTANTE! LEGGERE ATTENTAMENTE E
CONSERVARE PER FUTURO RIFERIMENTO.
ATTENZIONE**

1. Non lasciare mai il bambino incustodito.
2. Smettere di utilizzare il prodotto quando il bambino inizia a provare a sedersi.
3. Non utilizzare mai questo prodotto su superfici rialzate (per esempio un tavolo).
4. Utilizzare sempre il sistema di ritenuta.
5. Non usare mai la barra gioco per trasportare il prodotto.
6. Non muovere o sollevare questo prodotto con il bambino all'interno.
7. Non lasciare che il bambino dorma in questo prodotto. Questo prodotto non sostituisce la culla. Se il bambino si addormenta, deve essere spostato in una culla adatta.
8. Non utilizzare il prodotto se uno qualsiasi dei suoi componenti è danneggiato o è stato perso.
9. Non utilizzare accessori o ricambi che non siano stati approvati dal produttore.

**INFORMAZIONI SULLA BATTERIA E
SULL'ALIMENTATORE**

1. **ATTENZIONE:** Smaltire immediatamente le batterie usate. Tenere le batterie nuove e usate lontane dai

bambini. Se si ritiene che le batterie possano essere state ingerite o inserite all'interno di qualsiasi parte del corpo, consultare immediatamente un medico.

2. Non ricaricare le batterie usa e getta.
3. Non mescolare diversi tipi di batterie o batterie vecchie (esauste) con batterie nuove.
4. Inserire le batterie nel vano porta batterie rispettando la polarità (+ e -) e le marcature presenti all'interno del vano porta batterie.
5. Rimuovere sempre le batterie scariche. Le batterie lasciate nel prodotto potrebbero causare fuoriuscire e danneggiare il prodotto.
6. Non cortocircuitare i morsetti di alimentazione.
7. Per garantire il corretto funzionamento del dispositivo, assicurarsi che vengano utilizzate batterie del tipo AA 1.5V.
8. Se il prodotto non viene utilizzato a lungo, rimuovere la batteria dallo scomparto.
9. Tenere le batterie lontano dalla portata dei bambini.
10. Non gettare la batteria nel fuoco. Pericolo di esplosione.
11. Smaltire le batterie in conformità con le normative, gettandole in contenitori appositamente previsti per tale scopo.
12. L'alimentatore utilizzato con il prodotto deve essere regolarmente ispezionato per verificare la presenza di danni al cavo, alla spina, all'alloggiamento e ad altre parti e, in caso rilevamento di tali danni, l'alimentatore non deve essere utilizzato.
13. Il prodotto deve essere utilizzato solo con un alimentatore con i parametri consigliati (5,8V DC 0,8A).



Il prodotto è conforme ai requisiti delle direttive dell'Unione Europea.

In conformità con la direttiva 2012/19/UE, questo prodotto è soggetto a raccolta

differenziata. Il prodotto non deve essere smaltito con i rifiuti urbani, in quanto potrebbe costituire una minaccia per l'ambiente e la salute umana. Il prodotto esausto deve essere restituito ad un punto di riciclaggio per apparecchiature elettriche ed elettroniche.

ELENCO DELLE PARTI DEL PRODOTTO (FIG. A)

- | | |
|---|-----------------------------|
| 1. Modulo principale | 5. Sedile con fodera |
| 2. Staffa | 6. Elemento di montaggio x4 |
| 3. Elemento di montaggio del telaio inferiore | 7. Elemento base x2 |
| 4. Elemento di montaggio del telaio superiore | 8. Archetto con giocattoli |
| | 9. Cavo USB |

PANNELLO DI CONTROLLO (FIG. B)

- | | |
|----------------------------------|--------------------------------|
| 1. Interruttore | oscillazione |
| 2. Regolazione della velocità di | 3. Interruttore ON/OFF melodia |

SOSTITUZIONE DELLA BATTERIA (FIG. C)

1. Per sostituire le batterie, aprire il vano porta batterie con un cacciavite a croce (non incluso).
2. Posizionare nel vano porta batterie 4 batterie del tipo AA 1.5V. Prestare attenzione alla corretta polarità della batteria (+ e -).
3. Chiudere lo scomparto e serrare la vite.

ALIMENTAZIONE DI RETE (FIG. D)

Per utilizzare il prodotto collegato alla rete elettrica, collegare il cavo alla porta situata sul modulo principale della sdraietta e all'adattatore (fig. D), quindi alla presa di corrente.

MONTAGGIO

Attenzione! Il montaggio può essere eseguito solo da un adulto.

Montaggio del modulo principale

1. Posizionare gli elementi di montaggio (6, fig. A) nei fori corrispondenti degli elementi della base (A, fig. 1).

2. Installare entrambi gli elementi della base sul modulo principale, inserendo gli elementi di montaggio nei fori corrispondenti (B, fig. 1). L'assemblaggio corretto verrà segnalato mediante uno scatto. Assicurarsi che la linguetta metallica sia visibile sul lato inferiore del prodotto.
3. Per smontare la sdraietta, spingere la linguetta metallica con un oggetto lungo e sottile (fig. 1a) e tirare l'elemento della base.

Montaggio e smontaggio del sedile

1. Collegare gli elementi del telaio del sedile: l'elemento superiore contrassegnato con la lettera A (fig. 2) e la parte inferiore con la lettera B (fig. 2). L'assemblaggio corretto verrà segnalato mediante uno scatto. Installare la fodera su tutto il sedile e chiudere la cerniera (fig. 2).
2. Posizionare l'intero sedile e la staffa sul modulo principale. L'assemblaggio corretto verrà segnalato mediante uno scatto (fig. 3).

Attenzione! Assicurarsi che entrambi i pulsanti di sblocco del sedile non siano premuti (fig. 3a).

3. Per rimuovere il sedile, premere i pulsanti di sblocco (fig. 3a) e tirare l'intero sedile verso l'alto. Quindi rimuovere il rivestimento e separare i singoli componenti del telaio, premendo le linguette metalliche.

Assemblaggio dell'archetto con i giocattoli

Attenzione! Non trasportare il prodotto tenendolo tramite l'archetto.

1. Per installare l'archetto con i giocattoli, farlo scorrere nelle guide del sedile (2, fig. 4). L'assemblaggio corretto verrà segnalato mediante uno scatto (fig. 4).
2. Per rimuovere l'archetto, far scorrere entrambe le leve (1, fig. 4) e rimuovere l'archetto.
3. L'archetto può essere regolato su una delle quattro posizioni disponibili (fig. 5).

Regolazione delle cinture

1. Inserire le cinghie negli appositi fori del rivestimento e nelle fibbie poste dietro lo schienale del sedile, serrare come mostrato nella figura (fig. 6, 7). Regolare la lunghezza e la posizione delle cinture.
2. Una volta che il bambino è seduto, allacciare le cinture di sicurezza inserendo gli elementi a scatto nella fibbia centrale. La chiusura corretta verrà segnalata mediante un clic udibile. Quindi fissare il rivestimento in tessuto per

proteggerlo dall'abrasione (fig. 8).

3. Per slacciare le cinture, spingere la fibbia centrale (fig. 8a).

UTILIZZO

Per avviare il dispositivo, collegarlo a una sorgente di alimentazione o inserire le batterie, quindi premere l'interruttore sul pannello di controllo (1, fig. B).

Modalità dondolo

Il prodotto consente di scegliere tra 3 differenti movimenti a dondolo. Per modificare il movimento di dondolio, la leva situata nel modulo principale (fig. 9) deve essere sollevata e poi spostata a sinistra o a destra.

Il prodotto consente la regolazione della velocità di dondolio in 5 intervalli. Per aumentare o diminuire la velocità di oscillazione, premere il pulsante di regolazione della velocità di oscillazione (2, fig. B) sul pannello di controllo.

Sedile girevole

La sdraietta può essere ruotata di 360° in qualsiasi direzione (fig. 10). Per fare ciò, afferrare il sedile e ruotarlo delicatamente nella direzione desiderata.

La funzione consente di cambiare la direzione del dondolio e posizionare il seggiolino in modo da poter sempre mantenere il contatto visivo con il bambino.

Regolazione dell'inclinazione del sedile

Per modificare la posizione del sedile, premere i pulsanti di regolazione (11, fig. A) situati su entrambi i lati del telaio, quindi scegliere una delle tre posizioni: seduta, sdraiata o semi-sdraiata (fig. 11a).

Melodie

Premere il pulsante delle melodie (3, fig. B) sul pannello di controllo per riprodurre una delle 12 melodie disponibili. Premere nuovamente il pulsante per disattivare la melodia in riproduzione. Tenere premuto per aumentare o diminuire il volume.

RISOLUZIONE DEI PROBLEMI

Problema	Possibile soluzione
La melodia e il dondolio si fermano improvvisamente.	Dispositivo collegato in modo errato all'alimentazione / batterie scariche.
Il dispositivo non si accende.	Verificare che le batterie siano installate correttamente. Assicurarsi che le batterie non siano scariche. / Assicurarsi che il prodotto sia collegato all'alimentazione.
Il dispositivo oscilla eccessivamente.	Controllare se il montaggio sulla base è stato eseguito correttamente.
Indicatore luminoso fioco.	Assicurarsi che le batterie non siano scariche. Sostituire le batterie con delle batterie nuove.

PULIZIA E MANUTENZIONE

Il rivestimento può essere lavato a temperature fino a 30°C utilizzando un detergente delicato. Non candeggiare, asciugare meccanicamente o stirare. Pulire il telaio, l'archetto e i giocattoli con un panno umido usando un detergente delicato. Non utilizzare detersivi corrosivi. Prima dell'utilizzo successivo il telaio e gli elementi in plastica devono essere asciugati. Conservare il prodotto in luogo asciutto, lontano da temperature elevate e umidità.

Le immagini hanno carattere illustrativo, l'aspetto reale dei prodotti può differire da quello presentato nelle immagini.

FR

Cher client !

Si vous avez des questions ou remarques relatives au produit acheté, n'hésitez pas à nous contacter à l'adresse: **help@lionelo.com**

Producteur:

BrandLine Group Sp. z o. o.
A. Kręglewskiego 1, 61-248 Poznań, Pologne

IMPORTANT ! À LIRE ATTENTIVEMENT ET À CONSERVER POUR RÉFÉRENCE ULTÉRIEURE ATTENTION

1. Ne jamais laisser l'enfant sans surveillance.
2. Cesser d'utiliser le produit lorsque l'enfant commence à essayer de s'asseoir.
3. Ne jamais utiliser ce produit sur une surface en hauteur (par exemple, une table).
4. Toujours utiliser le système de retenue.
5. Ne jamais utiliser la barre de jeux pour transporter le produit.
6. Ne pas déplacer et ne pas soulever ce produit lorsque l'enfant est à l'intérieur.
7. Ne laissez pas l'enfant dormir dans le produit. Ce produit n'est pas destiné à remplacer un lit pour bébé. Si l'enfant s'endort, placez-le dans un lit adapté.
8. N'utilisez pas le produit si l'un de ses composants est endommagé ou manquant.
9. N'utilisez pas d'accessoires ou de pièces de rechange qui n'ont pas été approuvés par le fabricant.

INFORMATIONS SUR LES BATTERIES ET L'ALIMENTATION ÉLECTRIQUE

1. ATTENTION : Éliminer immédiatement les piles usagées. Conserver les piles neuves et usagées hors de portée des enfants. Si vous pensez que les piles ont pu être avalées ou insérées dans une partie quelconque du corps, consultez immédiatement un médecin.
2. Ne rechargez pas les batteries jetables.
3. Ne mélangez pas des batteries de types différents ou ne mélangez pas de vieilles batteries (usagées) et de nouvelles batteries.
4. Insérez les batteries dans le compartiment en respectant la polarité (+ et -) et les marquages à l'intérieur du compartiment.

5. Retirez toujours une batterie épuisée. Toute batterie restante dans le produit peut fuir ou exploser et détruire le produit.
6. Ne court-circuitez pas les bornes de l'alimentation électrique.
7. Veillez à utiliser des batteries de type AA 1,5 V pour garantir le bon fonctionnement de l'appareil.
8. Si le produit n'est pas utilisé pendant une longue période, retirez les batteries du compartiment.
9. Tenir les batteries hors de portée des enfants.
10. Ne pas jeter les batteries au feu. Risque d'explosion.
11. Éliminez les batteries conformément à la réglementation dans des conteneurs dédiés.
12. L'alimentation électrique utilisée avec le produit doit être vérifiée régulièrement pour s'assurer que le câble, la fiche, le boîtier et les autres pièces ne sont pas endommagés, et ne doit pas être utilisée si de tels dommages sont constatés.
13. Le produit ne doit être utilisé qu'avec un bloc d'alimentation répondant aux spécifications recommandées (5,8V DC 0,8A).



Le produit est conforme aux exigences des directives de l'Union européenne. Conformément à la directive 2012/19/UE, ce produit est soumis à une collecte séparée. Le produit ne doit pas être éliminé avec les déchets municipaux, car il peut constituer une menace pour l'environnement et la santé humaine. Veuillez retourner votre ancien produit à un centre de recyclage des équipements électriques et électroniques.

LISTE DES PARTIES DU PRODUIT (FIG. A)

- | | |
|--|-----------------------------|
| 1. Module principal | 5. Siège avec housse |
| 2. Support | 6. Élément de montage x 4 |
| 3. Élément de montage du cadre inférieur | 7. Élément de base x 2 |
| 4. Élément de montage du cadre supérieur | 8. Bâtonnet pour les jouets |
| | 9. Câble USB |

PANNEAU DE COMMANDE (FIG. B)

- | | |
|--|--|
| 1. Bouton d'allumage | 3. Interrupteur marche/arrêt de la musique |
| 2. Contrôle de la vitesse de bercement | |

REMPACEMENT DE LA BATTERIE (FIG. C)

1. Pour remplacer les batteries, ouvrez le compartiment à batteries à l'aide d'un tournevis Phillips (non fourni).
2. Placez 4 batteries de type AA 1,5 V dans le compartiment. Veillez à respecter la polarité des batteries (+ et -).
3. Fermez le compartiment et serrez la vis.c

ALIMENTATION SECTEUR (FIG. D)

Pour utiliser le produit branché sur le secteur, il faut connecter le câble au port situé sur le module principal de la balancelle et à l'adaptateur (fig. D), puis à une prise électrique.

INSTALLATION

Attention ! Le montage ne doit être effectué que par un adulte.

Montage du module principal

1. Placez les éléments de montage (6, fig. A) dans les trous correspondants des éléments de base (A, fig. 1).
2. Montez les deux éléments de base sur le module principal en insérant les éléments de montage dans les trous correspondants (B, Fig. 1). L'installation correcte sera signalée par un clic. Assurez-vous que la languette métallique est visible sur la face inférieure du produit.

3. Pour l'enlever, enfoncez la languette métallique avec un objet long et fin (fig. 1a) et tirez sur l'élément de base.

Montage et démontage du siège

1. Connectez les éléments du cadre du siège : l'élément supérieur marqué A (fig. 2) et l'élément inférieur marqué B (fig. 2). L'installation correcte sera signalée par un clic. Placez la housse sur l'ensemble du siège et fermez la fermeture éclair (fig. 2).
2. Placez l'ensemble du siège avec le support sur le module principal. L'installation correcte sera signalée par un clic (fig. 3).

Attention ! Assurez-vous que les deux boutons d'ouverture du siège ne sont pas enfoncés (fig. 3a).

3. Pour retirer le siège, appuyez sur les boutons de déverrouillage (fig. 3a) et tirez l'ensemble du siège vers le haut. Retirez ensuite la housse et séparez les différents éléments du cadre en appuyant sur les languettes métalliques.

Montage du bâtonnet pour les jouets

Attention ! Ne portez pas le produit en le tenant par le bâtonnet.

1. Pour installer le bâtonnet pour les jouets, glissez-le dans les guides du siège (2, fig. 4). L'installation correcte sera signalée par un clic (fig. 4).
2. Pour retirer le bâtonnet, déplacez les deux leviers (1, fig. 4) et retirez le bâtonnet.
3. Le bâtonnet peut être réglé sur l'une des quatre positions disponibles (fig. 5).

Réglage des sangles

1. Insérez les sangles dans les trous correspondants de la housse et dans les boucles situées à l'arrière du siège et serrez-les en suivant l'illustration (fig. 6, 7). Ajustez la longueur et l'alignement des sangles.
2. Une fois l'enfant installé dans le siège, attachez les sangles en insérant les éléments de verrouillage dans la boucle centrale. La fixation correcte est signalée par un clic. Fixez ensuite la housse en tissu pour la protéger contre l'abrasion (fig. 8).
3. Pour détacher les sangles, appuyez sur la boucle centrale (fig. 8a).

UTILISATION

Pour démarrer l'appareil, connectez-le à une source d'alimentation ou insérez des batteries, puis appuyez sur l'interrupteur du panneau de commande.

Mode de bercement

Le produit permet de choisir parmi 3 modes de bercement. Pour modifier le mode de bercement, le levier situé dans le module principal (fig. 9) doit être soulevé vers le haut, puis déplacé vers la gauche ou la droite.

Le produit permet de régler la vitesse de bercement sur 5 positions. Pour augmenter ou diminuer la vitesse de bercement, appuyez sur le bouton de réglage de la vitesse de bercement (2, fig. B) situé sur le panneau de commande.

Siège pivotant

Le transat peut être tourné à 360 ° dans toutes les directions (fig. 10). Pour ce faire, attrapez le siège et tournez-le doucement dans la direction souhaitée.

Cette fonction permet de changer le sens de bercement et de régler le siège de manière que vous puissiez toujours garder un contact visuel avec votre enfant.

Réglage de l'inclinaison du siège

Pour modifier la position du siège, appuyez sur les boutons de réglage situés des deux côtés du cadre (fig. 11), puis sélectionnez l'une des trois positions: semi-assise, inclinée ou semi-inclinée (fig. 11a).

Méodies

Appuyez sur la touche mélodie (3, fig. B) du panneau de commande pour activer l'une des 12 mélodies disponibles. Appuyez à nouveau sur la touche pour désactiver la mélodie jouée. Maintenez ce bouton enfoncé pour augmenter ou diminuer le volume.

RÉSOLUTION DES PROBLÈMES

Problème	Solution possible
La mélodie et le bercement s'arrêtent soudainement.	Appareil mal connecté à l'alimentation électrique / batteries déchargées.
L'appareil ne s'allume pas.	Vérifiez que les batteries ont été correctement installées. Assurez-vous que les batteries ne sont pas déchargées. / Assurez-vous que le produit est connecté à l'alimentation électrique.
L'appareil tremble excessivement.	Vérifiez que l'installation sur la base a été effectuée correctement.
Le témoin lumineux est faible.	Assurez-vous que les batteries ne sont pas déchargées. Remplacez les batteries par des batteries neuves.

NETTOYAGE ET ENTRETIEN

La housse peut être lavée à une température maximale de 30 °C avec un détergent doux. Ne pas blanchir, ne pas sécher mécaniquement et ne pas repasser. Nettoyez le cadre, le bâtonnet et les jouets avec un chiffon humide et un détergent doux. N'utilisez pas de produits caustiques ou abrasifs pour nettoyer le produit. Essuyez le cadre et les pièces en plastique avant la prochaine utilisation. Stockez le produit dans un endroit sec, à l'abri de la chaleur et de l'humidité.

Les photos ont le caractère indicatif seulement ; l'aspect réel des produits peut différer de celui présenté sur les photos.

ES

¡Apreciado cliente!

Si tienes algún comentario o pregunta sobre algún producto que hayas comprado, por favor contacta con nosotros: help@lionelo.com

Fabricante:

BrandLine Group Sp. z o.o.
A. Kręglewskiego 1, 61-248 Poznań, Polonia

¡IMPORTANTE! LEER DETENIDAMENTE Y MANTENERLAS PARA FUTURAS CONSULTAS. ADVERTENCIA

1. No deje nunca al niño desatendido.
2. Deje de utilizar el producto cuando el niño comience a tratar de incorporarse.
3. No utilice nunca este producto sobre superficies elevadas (por ejemplo, una mesa).
4. Utilice siempre los sistemas de retención.
5. No utilice el arco de juegos para transportar el producto.
6. No mueva ni levante este producto mientras el niño se encuentre en su interior.
7. No deje que el bebé duerma en este producto. Este producto no sustituye a una cuna. Si el bebé se queda dormido, debe ser trasladado a una cuna adecuada.
8. No utilice el producto si alguno de sus componentes está dañado o falta.
9. No utilice accesorios o piezas de repuesto no aprobados por el fabricante.

INFORMACIÓN SOBRE LA PILA Y LA FUENTE DE ALIMENTACIÓN

1. ADVERTENCIA: Desechar inmediatamente las baterías usadas. Mantener las baterías nuevas y usadas lejos de los niños. Si cree que las baterías podrían haber sido tragadas o colocadas dentro de cualquier parte del cuerpo, busque atención médica inmediata.
2. No recargue pilas desechables.
3. No mezcle pilas de diferentes tipos o pilas viejas (usadas) con pilas nuevas.
4. Inserte las pilas en el compartimento de acuerdo con la polaridad (+ y -) y las marcas dentro del compartimento de las pilas.
5. Retire siempre la pila agotada. La pila que queda en el producto puede gotear o explotar y destruir el producto.

6. No cortocircuite los terminales de alimentación.
7. Para garantizar el funcionamiento correcto del dispositivo, asegúrese de que se utilicen pilas AA de 1,5 V.
8. Si el producto no se utiliza durante mucho tiempo, retire las pilas del compartimento.
9. Mantenga las pilas fuera del alcance de los niños.
10. No tire las pilas al fuego. Peligro de explosión.
11. Elimine las pilas de acuerdo con las regulaciones depositándolas en contenedores previstos para este fin.
12. La fuente de alimentación utilizada con el producto debe inspeccionarse regularmente para detectar daños en el cable, el enchufe, la carcasa y otras partes, y si se encuentra algún daño, deje de usarla.
13. El producto sólo debe utilizarse con una fuente de alimentación con los parámetros recomendados (5,8V DC 0,8A).



El producto cumple con los requisitos de las directivas de la Unión Europea. De acuerdo con la Directiva 2012/19/UE, este producto está sujeto a una recogida separada. El producto no debe eliminarse junto con los residuos municipales, ya que puede suponer un riesgo para el medio ambiente y la salud humana. El producto usado debe devolverse al punto de reciclaje de equipos eléctricos y electrónicos.

LISTA DE PIEZAS DEL PRODUCTO (FIG. A)

- | | |
|---|------------------------------|
| 1. Módulo principal | 5. Asiento con revestimiento |
| 2. Soporte | 6. Pieza de montaje x4 |
| 3. Elemento de montaje inferior del marco | 7. Pieza de la base x2 |
| 4. Elemento de montaje superior del marco | 8. Barra con juguete |
| | 9. Cable USB |

PANEL DE CONTROL (FIG. B)

1. Interruptor
2. Ajuste de la velocidad de balanceo
3. Interruptor de encendido / apagado de melodías

SUSTITUCIÓN DE LAS PILAS (FIG. C)

1. Para sustituir las pilas, abra el compartimento de las pilas con un destornillador Phillips (no incluido).
2. Coloque 4 pilas AA de 1,5 V en el compartimento. Preste atención a la polaridad correcta de las pilas (+ y -).
3. Cierre el compartimento y apriete el tornillo.

ALIMENTACIÓN DE RED (FIG. D)

Para utilizar el producto conectado a la red eléctrica, conecte el cable al puerto ubicado en el módulo principal de la hamaca mecedora y al adaptador (Fig. D) y luego a la toma de corriente.

INSTALACIÓN

¡Atención! Sólo un adulto puede realizar el montaje.

Montaje del módulo principal

1. Coloque las piezas de montaje (6, Fig. A) en los orificios correspondientes de los componentes de la base (A, Fig. 1).
2. Instale ambos componentes de la base en el módulo principal insertando las piezas de montaje en los orificios apropiados (B, Fig. 1). Un «clic» indicará el montaje correcto. Asegúrese de que vea la pestaña de metal en la parte inferior del producto.
3. Para el desmontaje, presione la pestaña de metal con un objeto largo y delgado (Fig. 1a) y tire de la pieza de la base.

Montaje y desmontaje del asiento

1. Conecte los elementos del marco del asiento: el elemento superior marcado con A (Fig. 2) y el elemento inferior marcado con B (Fig. 2). Un «clic» indicará el montaje correcto. Coloque el revestimiento sobre todo el asiento y cierre la cremallera (Fig. 2).

2. Coloque todo el asiento con el soporte en el módulo principal. Un «clic» indicará el montaje correcto (Fig. 3).
¡Atención! Asegúrese de que no se hayan presionado ambos botones de liberación del asiento (Fig. 3a).
3. Para desmontar el asiento, presione los botones de liberación (Fig. 3a) y tire de todo el asiento hacia arriba. A continuación, retire el revestimiento y separe los elementos individuales del marco presionando las pestañas de metal.

Instalación de la barra con juguetes

¡Atención! No transporte el producto sujetando la barra.

1. Para instalar la barra con juguetes, insértela en las guías en el asiento (2, Fig. 4). Un «clic» indicará el montaje correcto (Fig. 4).
2. Para retirar la barra, mueva ambas palancas (1, Fig. 4) y retire la barra.
3. La barra se puede ajustarse en una de las cuatro posiciones disponibles (Fig. 5).

Ajuste de los cinturones

1. Inserte los cinturones en los orificios apropiados del revestimiento y en las hebillas ubicadas en la parte posterior del asiento y apriételos como se muestra en la figura (Fig. 6, 7). Ajuste la longitud y la posición de los cinturones.
2. Después de colocar al bebé en el asiento, abroche los cinturones insertando los elementos a presión en la hebilla central. Un «clic» indicará la fijación correcta. A continuación, fije el revestimiento de tela de protección contra los roces (Fig. 8).
3. Para desabrochar los cinturones, presione la hebilla central (Fig. 8a).

USO

Para arrancar el dispositivo, conéctelo a la fuente de alimentación o inserte las pilas y luego presione el interruptor del panel de control (1, Fig. B).

Modo de balanceo

El producto permite elegir uno de los 3 movimientos de balanceo únicos. Para cambiar el movimiento de balanceo, suba la palanca en el módulo principal (Fig. 9) y luego muévala hacia la izquierda o hacia la derecha.

El producto permite un ajuste de 5 pasos de la velocidad de balanceo. Para aumentar o bajar la velocidad de balanceo, presione el botón de ajuste de la velocidad de balanceo (2, Fig. B) en el panel de control.

Asiento giratorio

La hamaca mecedora se puede girar 360° en cualquier dirección (Fig. 10). Para ello, agarre el asiento y gírelo suavemente en la dirección deseada.

La función permite cambiar la dirección de balanceo y ajustar el asiento para que siempre pueda mantener el contacto visual con su hijo.

Ajuste de la inclinación del asiento

Para cambiar la posición del asiento, presione los botones de ajuste situados a ambos lados del marco (Fig. 11) y, a continuación, seleccione una de las tres posiciones: semisentado, tumbado o reclinado (Fig. 11a).

Melodías

Presione el botón de melodía (3, Fig. B) en el panel de control para activar una de las 12 melodías disponibles. Presione el botón de nuevo para apagar la melodía que se está reproduciendo. Presione y mantenga presionado para aumentar o bajar el volumen.

SOLUCIÓN DE PROBLEMAS

Problema	Posible solución
La melodía y el balanceo se detienen de repente.	Dispositivo conectado incorrectamente a la fuente de alimentación / pilas descargadas.
El dispositivo no se enciende.	Compruebe que las pilas estén instaladas correctamente. Asegúrese de que las pilas no estén agotadas. / Asegúrese de que el producto esté conectado a la alimentación.
El dispositivo tiembla excesivamente.	Compruebe que el montaje en la base se haya realizado correctamente.
Luz indicadora de nivel bajo.	Asegúrese de que las pilas no estén agotadas. Reemplace las pilas por nuevas.

LIMPIEZA Y MANTENIMIENTO

El revestimiento se puede lavar a temperaturas de hasta 30 °C con un detergente suave. No utilizar lejía, no secar mecánicamente ni planchar.

El marco, la barra y los juguetes deben limpiarse con un paño húmedo y un detergente suave. No utilice detergentes corrosivos. Antes del siguiente uso, el marco y los componentes de plástico deben secarse.

Guarde la producto en un lugar seco, lejos de altas temperaturas y humedad.

Las fotos son para fines ilustrativos, la apariencia real de los productos puede diferir de la presentada en las fotos.

NL

Beste klant!

Als u opmerkingen of vragen heeft over het aangeschafte product, neem dan contact met ons op: help@lionelo.com

Fabrikant:

BrandLine Group Sp. z o.o.

A. Kręglewskiego 1, 61-248 Poznań, Polen

BELANGRIJK! LEES ZORGVULDIG EN BEWAAR VOOR LATERE RAADPLEGING. WAARSCHUWING

1. Nooit uw kind zonder toezicht laten.
2. Gebruik dit product niet meer zodra het kind probeert te gaan zitten.
3. Gebruik dit product nooit op verhoogde oppervlakken (bv een tafel).
4. Altijd het veiligheidstuigje gebruiken.
5. Gebruik de speelboog nooit om het wipstoeltje te dragen.

6. Dit product niet optillen of verplaatsen met de baby erin.
7. Laat uw kind niet in het product slapen. Het product is niet geschikt als vervanging van een babybedje. Als het kind in slaap valt, moet hij in een geschikt kinderbedje worden gelegd.
8. Gebruik het product niet als onderdelen beschadigd zijn of ontbreken.
9. Gebruik geen reserveonderdelen of accessoires die niet door de fabrikant zijn goedgekeurd.

INFORMATIE OVER BATTERIJ EN STROOMVOORZIENING

1. **WAARSCHUWING:** Oude batterijen meteen weggooien. Nieuwe en gebruikte batterijen uit de buurt houden van kinderen. Als u denkt dat de batterijen mogelijk zijn ingeslikt of in het lichaam zijn geplaatst, dient u onmiddellijk medische hulp in te roepen.
2. Gewone batterijen mogen niet opgeladen worden.
3. Gebruik geen batterijen van verschillende types of oude (gebruikte) batterijen met nieuwe.
4. Plaats de batterijen in het vakje volgens de polariteit (+ en -) en de markeringen in het batterijvakje.
5. Haal altijd een lege batterij eruit. De batterij in het product kan lekken of ontploffen en het product vernietigen.
6. Maak geen kortsluiting in de voedingsklemmen.
7. Voor een goede werking van het apparaat moeten de AA 1.5V - batterijen worden gebruikt.
8. Verwijder de batterijen uit het vakje als het product lange tijd niet wordt gebruikt.
9. Houd de batterijen uit de buurt van kinderen.
10. Gooi batterijen niet weg in vuur. De batterij kan exploderen.
11. Verwijder batterijen volgens de voorschriften door ze in