

Montageanleitung Aufbaurahmen für LED Panels

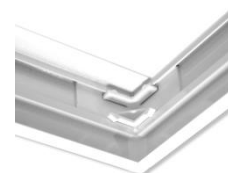
Art. 16384 62,5 x 62,5cm / Art. 16379 30 x 30cm / Art. 16387 120 x 30cm

Material:



Zusammenbau:

Kontrollieren Sie vor der Montage, ob alle Bauteile der Materialliste vorhanden sind. Verbinden Sie nun die Leisten (A und B) mit den mitgelieferten Steckwinkeln (C). **WICHTIG: Achten Sie darauf das sich die Leisten A gegenüberliegend befinden!**



Montage:

Befestigen Sie das Ganze mit dem mitgelieferten Schrauben (E) und Dübeln (D) an der gewünschten Stelle. Achten Sie darauf das sich der Rahmen im rechten Winkel befindet.

Einbau des Panels (Nicht im Lieferumfang!):

Nach der Befestigung ziehen Sie eine Leiste (B) zusammen mit den Steckwinkeln (C) wieder ab.

Nun können Sie das Panel in den Rahmen einschieben.

***Vergessen Sie nicht den elektrischen Anschluss des Panels!
Dieser ist von einer Elektrofachkraft durchzuführen!***

Ist das Panel in Position und angeschlossen können Sie die abgenommene Leiste (B) mit den Steckwinkeln (C) einfach wieder aufstecken.

Die Montage ist damit abgeschlossen.

Importeur: Erwin Weiß GmbH - Glashüttenweg 42 - 93437 Furth im Wald
info@iev-weiss.com