



S-1050

HAARRASIERER FÜR FRAUEN

Eine Bedienungsanleitung

Sicherheitsvorkehrungen

Um das Risiko eines Stromschlags, von Verletzungen, Bränden, Todesfällen und Geräte- oder Sachschäden zu verringern, befolgen Sie unbedingt die folgenden Vorsichtsmaßnahmen.

	Weist auf eine potenzielle Gefahr hin, die mit hoher Wahrscheinlichkeit zu schweren Verletzungen oder zum Tod führt.
	Weist auf eine mögliche Gefahr hin, die zu schweren Verletzungen oder zum Tod führen kann.
	Weist auf eine Gefahr hin, die zu leichten Verletzungen oder Sachschäden führen kann.

GEFAHR

- Dieses Produkt enthält eine wiederaufladbare Lithiumbatterie. Werfen Sie sie nicht ins Feuer, erhitzen Sie sie nicht und laden, verwenden oder lagern Sie sie nicht bei hohen Temperaturen. Trocknen Sie dieses Produkt nicht mit einem Trockner oder Heizgerät, da es sonst zu Verletzungen, Feuer oder Explosionen kommen kann.
- Schweißen, zerlegen oder modifizieren Sie die Batterie nicht. Verbinden Sie die Plus- und Minuspole der Batterie nicht mit Metallgegenständen. Tragen oder lagern Sie die Batterie nicht zusammen mit Metallaccessoires wie Halsketten und Haarnadeln. Andernfalls kann es zu Verletzungen, Bränden oder Explosionen kommen.
- Die Batterie enthält alkalischen Elektrolyt. Wenn der Elektrolyt mit Ihren Augen in Kontakt kommt, reiben Sie Ihre Augen nicht. Spülen Sie gründlich mit Leitungswasser oder anderem sauberen Wasser und suchen Sie sofort einen Arzt auf. Andernfalls kann es zur Erblindung kommen.



WARNUNG

- Dieses Produkt enthält eine eingebaute wiederaufladbare Lithiumbatterie. Bitte modifizieren oder reparieren Sie dieses Produkt nicht selbst. Zerlegen Sie es nicht, außer wenn Sie es entsorgen, da es sonst zu Stromschlägen, Verletzungen oder Bränden kommen kann.
- Dieses Produkt ist nicht mit einem Ladegerät ausgestattet. Verwenden Sie zum Laden dieses Geräts bitte ein hochwertiges Originalladegerät. Laden Sie das Produkt nicht in nasser oder feuchter Umgebung auf, um Stromschläge und Verletzungen zu vermeiden.
- Platzieren Sie dieses Produkt nicht in der Reichweite von Kindern und Kleinkindern unter 3 Jahren. Lassen Sie sie dieses Produkt nicht berühren oder bedienen, da sie sonst versehentlich die innere Klinge, die Reinigungsbürste und andere Teile verschlucken könnten, was zu Unfällen und Verletzungen führen könnte.
- Dieses Produkt ist nicht für Personen mit körperlichen, sensorischen oder geistigen Behinderungen oder für Personen ohne Erfahrung und Wissen geeignet. Wenn es verwendet werden muss, muss ein Vormund Anleitung geben und für die Sicherheit des Benutzers verantwortlich sein, da es sonst zu Unfällen oder Verletzungen kommen kann.

- Nicht auf den folgenden Stellen anwenden: Gesicht (Haare, Bart usw.), konkave und konvexe Hautpartien (Pickel, Narben, Hämorrhoiden und andere Vorsprünge, Brustwarzen und umliegende Bereiche usw.), Muttermale, Prellungen usw., da es sonst zu Hautverletzungen kommen kann. Wenn die Haut oder der Körper Schmerzen oder Beschwerden verspüren, beenden Sie die Anwendung dieses Produkts sofort und suchen Sie rechtzeitig ärztliche Hilfe auf, da es sonst zu Haut- oder Körperschäden führen kann.
- Dieses Produkt kann mit sauberem Wasser gereinigt werden. Verwenden Sie zum Reinigen kein Salzwasser, heißes Wasser oder andere Lösungsmittel. Nicht für längere Zeit in Wasser einweichen, da dies sonst zu Produktschäden und Gefahren führt.

AUFMERKSAMKEIT

- Dieses Produkt ist für den persönlichen Gebrauch bestimmt. Geben Sie es nicht an andere Personen weiter und verwenden Sie es nicht bei Haustieren. Andernfalls kann es zu Hautinfektionen, Entzündungen, Krankheiten oder anderen Verletzungen führen.
- Achten Sie darauf, dass sich keine Nadeln oder Fremdkörper am Ladestecker, am Netzkabelstecker des Ladegeräts oder an der Ladebuchse am Gehäuse befinden. Andernfalls kann es zu einem Stromschlag oder durch einen Kurzschluss zu einem Brand kommen.
- Bitte stellen Sie vor dem Gebrauch sicher, dass die Klinge nicht beschädigt oder verformt ist. Stellen Sie vor der Verwendung von Zubehör sicher, dass das Zubehör ordnungsgemäß installiert ist, da es sonst zu Hautschäden kommt.
- Wenn nach dem Trimmen zu viele Augenbrauen an der Klinge haften, reinigen Sie diese bitte rechtzeitig und geben Sie vor und nach jedem Gebrauch ein entsprechendes Schmieröl hinzu. Andernfalls lässt die Schärfe nach, die Nutzungsdauer verkürzt sich, das Betriebsgeräusch wird lauter und die Klinge wird stumpf.

Vorsichtsmaßnahmen für die Anwendung

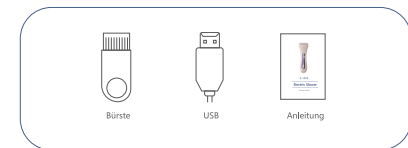
Dieses Produkt kann nass oder trocken verwendet werden. Das Bild unten zeigt das Symbol eines Nassrasierers, was bedeutet, dass der Rasierer in der Badewanne oder Dusche verwendet werden kann.



Zeigt an, dass es für die Reinigung unter offenem Wasserhahn geeignet ist. Um die optimale Leistung des Rasierers aufrechtzuerhalten, reinigen Sie ihn bitte regelmäßig.

Achtung: Trennen Sie vor der Reinigung mit Wasser das Gehäuse vom Netzstecker und installieren Sie das wasserdichte Silikon an der Unterseite. Andernfalls wird die Wasserdichtigkeit beeinträchtigt und es kommt zu Produktschäden. Berühren Sie den Klingenteil des inneren Schneidkopfes nicht direkt mit den Händen und beschädigen Sie das Messernetz nicht mit übermäßiger Kraft, um Verletzungen zu vermeiden.

Komponenten



Laden

- Wählen Sie ein hochwertiges Originalladegerät aus, nehmen Sie das mitgelieferte Ladekabel heraus, stecken Sie das Typ-C-Ende des Ladekabels in das Produkt und verbinden Sie das Ladegerät mit dem Produkt.
- Stecken Sie das Ladegerät in die Steckdose. Die rote Anzeige in der unteren rechten Ecke des Produktdisplays zeigt an, dass das Symbol blinkt, um mit dem Laden des Produkts zu beginnen.
- Laden Sie das Produkt etwa 4 Stunden lang auf. Zu diesem Zeitpunkt beträgt die Ladestandanzeige 100 % und die rote Ladeanzeige leuchtet immer, was bedeutet, dass das Produkt vollständig aufgeladen ist.
- Ziehen Sie nach dem Laden das Ladekabel ab und entfernen Sie das Ladegerät und die Produkte.

Notiz

- Wenn dieses Produkt aufgeladen ist, kann die Rasierfunktion nicht verwendet werden.

Trimmer

- Setzen Sie das Messernetz des Rasierers senkrecht auf die Haut, drücken Sie den Schalter, die umgebende Anzeige leuchtet auf, der Rasierer startet, die Hochgeschwindigkeitsanzeige H leuchtet auf und das Display zeigt die Strommenge an. Drücken Sie den Schalter erneut, und die Niedriggeschwindigkeitsanzeige L leuchtet auf. Wenn Sie unterschiedliche Geschwindigkeiten auswählen müssen, drücken Sie den Schalter, um zwischen hoher und niedriger Geschwindigkeit zu wechseln.
- Das Messernetz des Rasierers gleitet langsam an der Stelle, an der das Körperhaar wächst, gegen das Körperhaar hin und her, bis es vollständig rasiert ist. Wenn der Benutzer langes Körperhaar hat, achten Sie darauf, es auf beiden Seiten mit einer langzahnigen Schere zu trimmen, bevor Sie es mit einem Spiralmesser mit einem Netz in der Mitte rasieren.
- Rasieren Sie das Körperhaar, entfernen Sie das Produkt von der Haut, drücken und halten Sie den Schalter 3 Sekunden lang gedrückt, dann hört der Schneidkopf auf, sich zu drehen, und die Stromanzeige erlischt.

Notiz

Wenn der Ladestand dieses Produkts unter 25 % liegt, laden Sie es bitte rechtzeitig vor der Rasur auf, um die Rasierwirkung nicht zu beeinträchtigen.

Reinigungsmethode

- Es wird empfohlen, den Rasierer nach jeder Rasur zu reinigen.
- Nehmen Sie die Schneidkopfeinheit mit leichtem Aufwärtsdruck auf beiden Seiten des Handschneidkopfsitzes herunter und reinigen und lagern Sie sie mit einer Bürste. Reinigen Sie die Messerablage von zerbrochener Schlacke.
- Drehen Sie den Wasserhahn auf, waschen Sie die Schneidkopfeinheit und die Ablageschale an der rotierenden Welle unter fließendem Wasser, schüttelein Sie den Maschinenkörper nach dem Waschen mehrmals auf und ab, um überschüssiges Wasser zu entfernen, und wischen Sie dann die Wassertropfen mit einem trockenen Tuch ab.
- Trocknen Sie den Schneidkopfsitz und den Maschinenkörper gründlich und montieren Sie dann den Schneidkopfsitz am Produkt.

Notiz

- Dieses Produkt kann mit sauberem Wasser und Reinigungsmittel gereinigt werden. Verwenden Sie zum Reinigen kein Salzwasser, heißes Wasser oder andere Lösungsmittel. Lassen Sie das Produkt nicht für längere Zeit in Wasser einweichen.
- Stellen Sie sicher, dass das Produkt nach dem Trocknen an einem kühlen Ort wieder verwendet werden kann. Setzen Sie es nicht der Sonne aus und föhnen Sie es nicht mit einem Haartrockner oder einer Heizung trocken.

Ersetzen Sie den Trimmerkopf

- Der Schneidkopf und das Schneidnetz nutzen sich nach längerem Gebrauch ab, was sich auf die Rasierwirkung auswirkt. Es wird empfohlen, den Schneidkopf einmal im Jahr auszutauschen.
- Der handgehaltene Schneidkopfsitz wird auf beiden Seiten leicht nach oben gedrückt und die Schneidkopfbaugruppe wird vom Produkt entfernt.
- Ersetzen Sie den Schneidkopfsitz durch einen neuen und befestigen Sie den Schneidkopfsitz am Produkt.

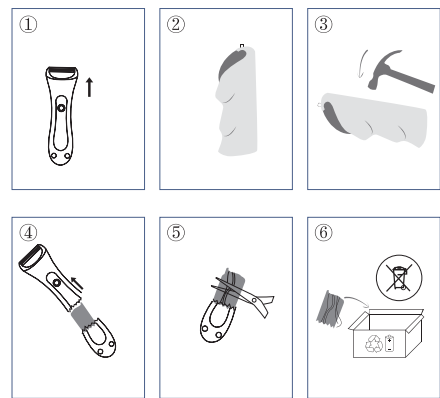
Notiz

- Die Schneidkopfkomponenten sind Verbrauchsmaterialien, daher wird dieses Produkt normalerweise nicht zufällig verteilt und kann in bestimmten Geschäften oder auf E-Commerce-Plattformen erworben werden.
- Dieses Produkt kann nur mit der Schneidkopfbaugruppe des Sondermodells S-1050 verwendet werden. Bitte ersetzen Sie keine Teile anderer Modellgruppen, da es sonst zu Produktschäden oder Verletzungen kommen kann.

Umweltschutz

Entsorgen Sie das Produkt nicht zusammen mit dem normalen Hausmüll, sondern geben Sie es bei der von der örtlichen Regierung benannten Recyclingstelle ab. Dies trägt zum Umweltschutz bei. *Der eingebaute Akku enthält Stoffe, die die Umwelt verschmutzen können. Nehmen Sie beim Entsorgen des Produkts bitte den eingebauten Akku heraus und senden Sie das Produkt zur Entsorgung an die von der örtlichen Regierung benannte Recyclingstelle.

*Wenn sich der Akku nur schwer herausnehmen lässt, kann er an den vom Unternehmen oder Händler benannten Ort geschickt werden. Die entsprechenden Techniker werden den Akku herausnehmen und umweltfreundlich entsorgen.



Garantiebestimmungen

Wenn mit diesem Produkt etwas nicht stimmt, wird die Garantie nach dem Verkauf gemäß dem Produktqualitätsgesetz umgesetzt. Service, aber alle von Menschen verursachten Schäden, wie unsachgemäßer Zugang zur Stromversorgung, unsachgemäßer Gebrauch von Zubehör, durch Nichtgebrauch verursachte Produkte, illegale Demontage oder Wartung usw. Produktfehler werden nicht durch die Garantie abgedeckt.

Hinweis:

- Wenn mit diesem Produkt etwas nicht stimmt, geben Sie es bitte an den angegebenen Händler oder an eine angegebene Stelle zurück. Der Kundendienst wird von Fachleuten durchgeführt, Benutzer müssen ihn nicht selbst warten.
- Reparatur, um Produktverschrottung oder Personenschäden zu vermeiden.
- Die Werkzeugkopfbaugruppe dieses Produkts ist ein Verbrauchsmaterial und ihr Austausch ist keine Garantie.

Produktspezifikation

Produktname:	HAARRASIERER FÜR FRAUEN
Produktmodell:	S-1050
Produktgröße:	L160*B53,5*H44,7 mm
Nennleistung:	5W
Ladebedingungen:	DC5V
Batteriespezifikation:	14500 Lithiumbatterie DC3,7V
Wasserdichtigkeitsgrad:	IPX7
Umsetzungsstandard:	IEC 603 35-1:2004(Ed4.1) IEC 60335-2-8:2002

