

de Lieferung an Buch Am B... 85656 Standort aktualisieren Beleuchtung

Alle Bestseller Neuerscheinungen Amazon Basics Angebote

Beleuchtung Bestseller LED-Beleuchtung Innenbeleuchtung Außenbeleuchtung

VOC-AI ChatGPT for Amazon Sign Up Log In

B0DG94ZY4Y Nr. 34.701 in Be Nr. 1.313 in Wa

Beleuchtung > Innenbeleuchtung > Wandbeleuchtung > Wandleuchten

EU Label & Produktdatenblatt

Energieeffizienz Produktdatenblatt

Produktdatenblatt

DELEGIERTE VERORDNUNG (EU) 2019/2015 DER KOMMISSION zur Energieverbrauchskennzeichnung von Lichtquellen

Name oder Handelsmarke des Lieferanten: Doughelec

Anschrift des Lieferanten: REP Europe GmbH, Prinzenallee 7, 40549 Duesseldorf, Germany

Modellkennung: Doughelec Wandlampe G9

Art der Lichtquelle:

Verwendete Beleuchtungstechnologie:	LED	Ungebündelt oder gebündelt:	NfLS
Art des Sockels der Lichtquelle (oder andere elektrische Schnittstelle)	/		
Netzspannung/Nicht direkt an die Netzspannung angeschlossen:	MLS	Vernetzte Lichtquelle (CLS):	Nein
Farblich abstimmbare Lichtquelle:	Nein	Hülle:	-
Lichtquelle mit hoher Leuchtdichte:	Nein		
Blendschutzschild:	Nein	Dimmbar:	Nein

Produktparameter

Parameter	Wert	Parameter	Wert
Allgemeine Produktparameter:			
Energieverbrauch im Ein-Zustand (kWh/1000 h), auf die nächstliegende ganze Zahl gerundet	6	Energieeffizienzklasse	E
Nutzzustrom (φuse) mit Angabe, ob sich der Wert auf den Lichtstrom in einer Kugel (360°), in einem breiten Kegel (120°) oder in einem schmalen Kegel (90°) bezieht	660 in Kugel (360°)	Ähnliche Farbtemperatur, gerundet auf die nächstliegenden 100 K, oder Spanne der einstellbaren ähnlichen Farbtemperaturen, gerundet auf die nächstliegenden 100 K	3 000
Leistungsaufnahme im Ein-Zustand (P _{in}) in W	6,0	Leistungsaufnahme im Bereitschaftszustand (P _{st}) in W, auf die zweite Dezimalstelle gerundet	-
Leistungsaufnahme im vernetzten Bereitschaftsbetrieb (P _{stn})	-	Farbwiedergabeindex, auf die nächstliegende ganze Zahl gerundet, oder Spanne der einstellbaren CWI-Werte	80

Spektrale Strahlungsverteilung im Bereich 250 nm bis 800 nm bei Vollast

Äußere Abmessungen, ggf. ohne separates Betriebsgerät, Beleuchtungssteuerungsteile und Nicht-Beleuchtungsteile (Millimeter)	Höhe: 16, Breite: 16, Tiefe: 46	Spektrale Strahlungsverteilung im Bereich 250 nm bis 800 nm bei Vollast	Siehe Bild auf letzter Seite
Angabe zu einer gleichwertigen Leistungsaufnahme ⁽¹⁾	-	Falls ja, gleichwertige Leistungsaufnahme (W)	-
		Farbwiedergabeindex (x und y)	0,440 und 0,403

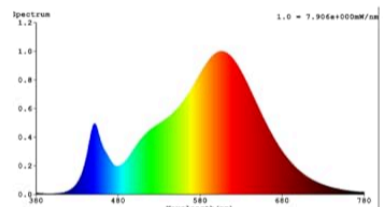
Parameter für LED- und OLED-Lichtquellen:

Wert des R9-Farbwiedergabeindex	0	Lebensdauerfaktor	1,00
Lichtstromerhalt	0,93		

Parameter für LED- und OLED-Netzspannungslichtquellen:

Verschiebungsfaktor (cos φ1)	1,00	Farbkonsistenz in MacAdam-Ellipsen	6
Angabe, dass eine LED-Lichtquelle eine Leuchtstofflichtquelle ohne eingebautes Vorschaltgerät mit einer bestimmten Leistungsaufnahme ersetzt	-	Falls ja, Angabe zur Leistungsaufnahme (W)	-
Flimmer-Messgröße (Pst LM)	1,0	Messgröße für Stroboskop-Effekte (DVM)	0,4

⁽¹⁾ „-“ nicht zutreffend.
⁽²⁾ „-“ nicht zutreffend.



Das Modell wurde auf dem Unionsmarkt in Verkehr gebracht, und zwar ab dem 15. April 2021.

EPREL-Eintragsnummer: 2146891 <https://eprel.ec.europa.eu/q/2146891>

Lieferant: REP Europe GmbH (Bevollmächtigter) Website: www.rep-europe.de

Kundenbetreuung: Name: REP Europe GmbH Website: www.rep-europe.de

E-Mail-Adresse: info@rep-europe.de Telefonnummer: +49 155 60128437

Anschrift: Prinzenallee 7, 40549 Duesseldorf, Germany

Hallo, anmelden Konto und Listen Warenrücksendungen und Bestellungen Einkaufswagen

Prime

Alles fürs neue Semester

Haushalt & Wohnen

Reviews: - Global Ratings: 15

New Review Analysis Listing Optimization Review Download Full Insights

By AMZ Suggestion Expander

Artikel aus dem Bereich FUPE entdecken

Gesponsert

LED Wandleuchte Innen, Gold Schwarz Vintage Wandlampe G9 Austauschbarer Warmweiß 3000K mit Lichtschlitz, Aluminium Wandleuchte Up Down Bettlampe Für Wohnzimmer 2PCS [Energieklasse E]

36,99 € (18,50 € / Stück)

KOSTENFREIE Retouren

GRATIS Lieferung Donnerstag, 7. August für qualifizierte Erstbestellung

Oder schnellste Lieferung Mittwoch, 6. August. Bestellung innerhalb 5 Stdn. 44 Min.

Lieferung an Buch Am Buchrain 85656 – Standort aktualisieren

Doughelec-Store 15 Sternebewertungen

USt. Abhängig von der Lieferadresse kann die USt. anfallen. Weitere Informationen.

Produkt KOSTENLOS recyceln?

0€ Jahresgebühr und mind. 10€ Startgutschrift. Die angegebenen Bedingungen gelten. Mehr erfahren.

Auf Lager

Menge: 1

In den Einkaufswagen

Jetzt kaufen

- 2 PCS 39,99€ (20,00€ / Stück)
- 2PCS-Schwarz/G... 36,99€ (18,50€ / Stück)
- Doughelec
- Schwarz/Gold
- Aluminium
- Retro
- Wand

Versand Amazon

Verkäufer Doughnuta

Rückgaben Retournierbar innerhalb von 30 Tagen nach Erhalt

Zahlung Sichere Transaktion

Mehr anzeigen

Für weitere Informationen, Impressum, AGB und Widerrufsrecht klicke bitte auf den Verkäufernamen..

Geschenkoptionen hinzufügen

Auf die Liste

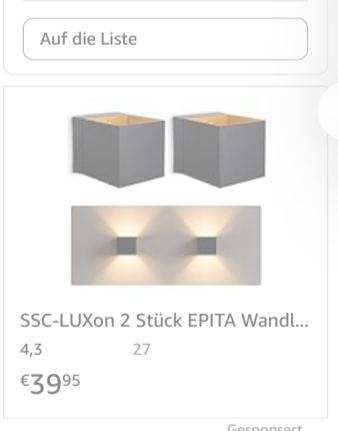
Schnittdesign: Die Wandleuchte Innen verfügt über ein innovatives Schnittlichtdesign, das nicht nur Licht nach oben strahlt, sondern auch ein ausgeschnittenes Licht in der Mitte verwendet, um warmes Licht und so eine warme Atmosphäre mit einem modernen Stil zu schaffen Lichtdesign.

Aluminiumschale mit schwarzer Außenseite und goldener Innenseite: Die Außenschale der Innen Wandlampe ist aus Aluminium, das kratzfest, staubdicht und rostfrei ist, nicht verblasst und danach nicht rostet. Das sprühlackierte schwarze Material und das goldene Interieur passen zu einer Vielzahl modischer Interieurs. Wenn Vintage Wandlampe es beleuchtet oder es ist, bietet es eine wunderschöne Landschaft.

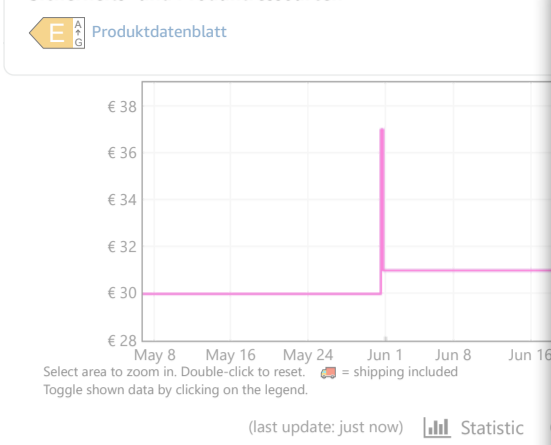
Warmweiße G9-austauschbare Lichtquelle: Die Wandleuchte ist mit einer G9-Glühlampe, 6W 600LM ausgestattet, die nicht flackert und genug Licht liefert, um die Wand im Dunkeln zu schmücken. 3000 K schützt gleichzeitig die Augen und schafft eine angenehme Umgebung. Die G9-Lampenfassung kann leicht ersetzt werden, um die Nutzung der gesamten Wandleuchte zu maximieren.

Geeignet für verschiedene Szenen geeignet: Die Wandleuchte ist mit einer Größe von 8 x 8 x 10 cm. Kleine Wandlampen sind elegant und können im Innenbereich verwendet werden. Die Lampen eignen sich für kleine Räume und können im Raum perfekt nutzen. Geeignet für Villen, Wohnzimmer, Schlafzimmer, Küchen, Flure, Treppen, Hotels, Dekoration, Wand- und Hauswandleuchten.

Umfassender Teamservice: Das Unternehmen bietet rund um die Uhr Online-Kundendienst. Einfach zu installieren. Das Paket enthält eine Bedienungsanleitung und ein Zubehörpaket. Bei Fragen wenden Sie sich bitte direkt an den Online-Kundendienst.



Mit diesem Produkt melden



EU Label & Produktdatenblatt

Energieeffizienz Produktdatenblatt

Produktdatenblatt
DELEGIERTE VERORDNUNG (EU) 2019/2015 DER KOMMISSION zur Energieverbrauchskennzeichnung von Lichtquellen

Name oder Handelsmarke des Lieferanten: Doughelec
Anschrift des Lieferanten: REP Europe GmbH, Prinzenallee 7, 40549 Duesseldorf, Germany
Modellkennung: Doughelec Wandlampe G9

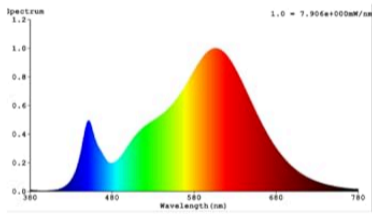
Art der Lichtquelle:

Verwendete Beleuchtungstechnologie:	LED	Ungebündelt oder gebündelt:	NfLS
Art des Sockels der Lichtquelle (oder andere elektrische Schutzstelle)	/		
Netzspannung/Nicht direkt an die Netzspannung angeschlossen:	MLS	Vernetzte Lichtquelle (CLS):	Nein
Farblich abstimmbare Lichtquelle:	Nein	Hülle:	-
Lichtquelle mit hoher Leuchtdichte:	Nein		
Blendschutzschild:	Nein	Dimmbar:	Nein

Produktparameter

Parameter	Wert	Parameter	Wert
Energieverbrauch im Ein-Zustand (kWh/1000 h), auf die nächstliegende ganze Zahl gerundet	6	Energieeffizienzklasse	E
Nutricistrom (φuse) mit Angabe, ob sich der Wert auf den Lichtstrom in einer Kugel (360°), in einem breiten Kegel (120°) oder in einem schmalen Kegel (90°) bezieht	660 in Kugel (360°)	Ähnliche Farbtemperatur, gerundet auf die nächstliegenden 100 K, oder Spanne der einstellbaren ähnlichen Farbtemperaturen, gerundet auf die nächstliegenden 100 K	3 000
Leistungsaufnahme im Ein-Zustand (P _{in}) in W	6,0	Leistungsaufnahme im Bereitschaftszustand (P _{by}) in W, auf die zweite Dezimalstelle gerundet	-
Leistungsaufnahme im vernetzten Bereitschaftsbetrieb (P _{by})	-	Farbwiedergabeindex, auf die nächstliegende ganze Zahl gerundet, oder Spanne der einstellbaren CRI-Werte	80

Äußere Abmessungen, ggf. ohne separates Betriebsgerät, Beleuchtungssteuerungsteile und Nicht-Beleuchtungssteile (Millimeter)	Höhe: 16 Breite: 16 Tiefe: 46	Spektrale Strahlungsverteilung im Bereich 250 nm bis 800 nm bei Vollast	Siehe Bild auf letzter Seite	
Angabe zu einer gleichwertigen Leistungsaufnahme ¹⁾	-	Falls ja, gleichwertige Leistungsaufnahme (W)	-	
Parameter für LED- und OLED-Lichtquellen:	Wert des R9-Farbwiedergabeindex	0	Lebensdauerfaktor	1,00
Parameter für LED- und OLED-Netzspannungslichtquellen:	Lichtstromerhalt	0,93	Farbkonsistenz in MacAdam-Ellipsen	6
Angabe, dass eine LED-Lichtquelle eine Leuchtstofflichtquelle ohne eingebautes Vorschaltgerät mit einer bestimmten Leistungsaufnahme ersetzt.	-	Falls ja, Angabe zur ersetzten Leistungsaufnahme (W)	-	
Flimmer-Messgröße (Pst LM)	1,0	Messgröße für Strobooskop-Effekte (DVM)	0,4	



Kaufe es zusammen mit



Dieser Artikel: Doughelec LED Wandleuchte Wandlampe Innen, Gold Schwarz Vintage...

36,99 € (18,50 € / Stück)

[Produktdatenblatt](#)

Philips LED Classic GU10 L 6-er Pack (50 W), Reflektorspots mit warmweißem Licht...

12,49 € (2,08 € / Stück)

[Produktdatenblatt](#)

Verwandte Produkte zu diesem Artikel

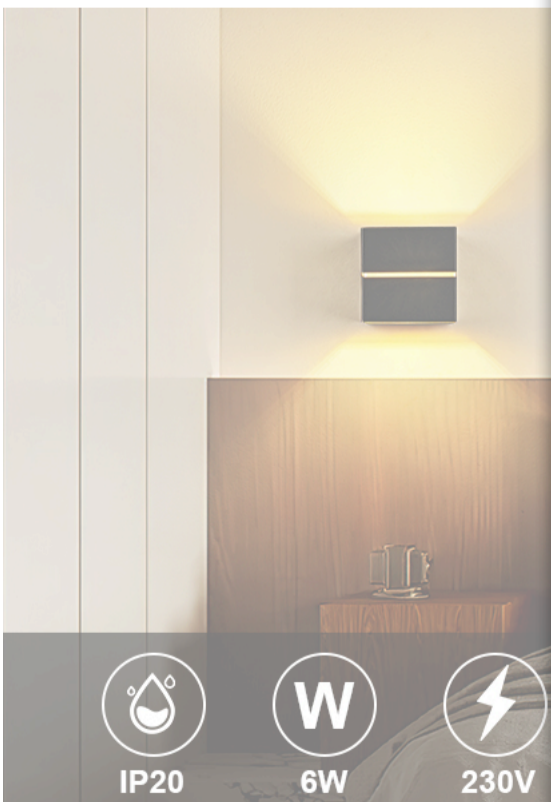
- SSC-LUXon 2 Stück KOURA indirekte Wandleuchte Innen schwarz mit...
128
39,95 € (19,98 € / Stück)
- SSC-LUXon JOBERO 4er Pack Wandleuchte Innen schwarz - Wandlampe Gold...
9
89,95 € (22,49 € / Stück)

Sicherheits- und Produktressourcen

Bilder und Kontakte

Sicherheitsbilder und Kontakte

Produktinformation



Das Modell wurde auf dem Unionmarkt in Verkehr gebracht, und zwar ab dem 15.04.2021

EPREL-Eintragsnummer 2146891 <https://eprel.ec.europa.eu/qz/2146891>

Lieferant: REP Europe GmbH (Bevollmächtigter) Website: www.rep-europe.de

Kundenbetreuung: Name: REP Europe GmbH Website: www.rep-europe.de

E-Mail-Adresse: info@rep-europe.de Telefonnummer: +49 155 60128437

Anschrift: Prinzenallee 7, 40549 Duesseldorf, Germany

79,47 €

kaufswagen

von verschiedenen und versendet.

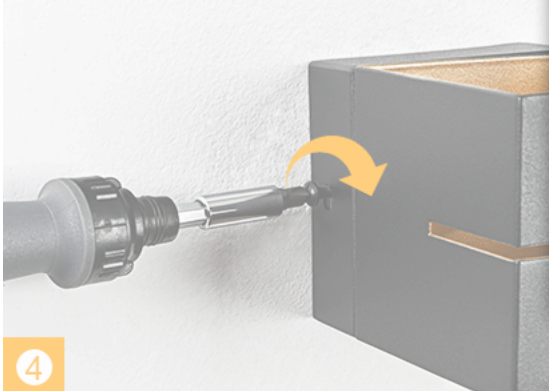
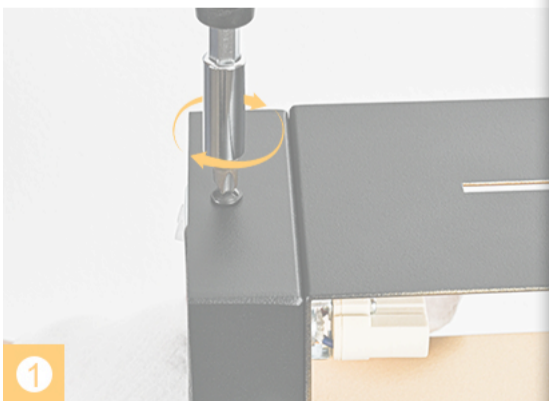
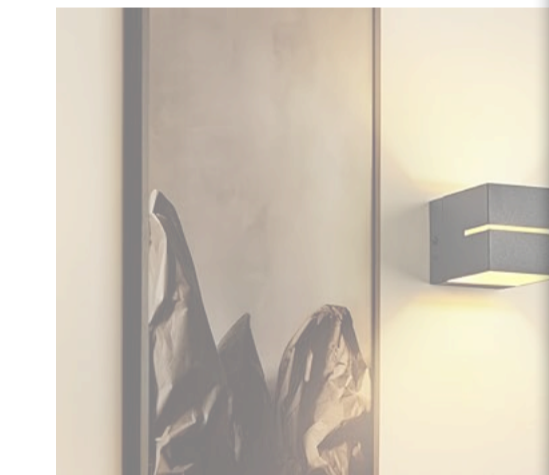
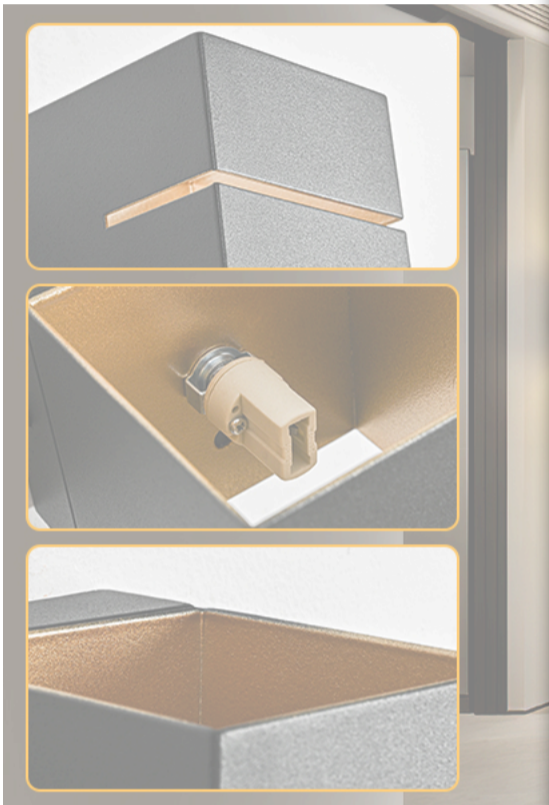
Einen ähnlichen Artikel in Betracht ziehen

SNADER Smart WiFi LED Wandlampe Innen/Außen, 6W-RGB Farbwechsel, steuerbar per App/Sprachsteuerung, einstellbarer Abstrahlwinkel- Wandleuchte Perfekt für Innen- und Außenbereiche Wohnzimmer, Garten (1) (589)
EUR 29,99
 1 Nachhaltigkeitsmerkmal

EU Label & Produktdatenblatt

6W 600LM schwarz/Gold IP20
Doughelec Wandlamp

Die Wandleuchte verfügt über ein stilvolles, aus mit einer austauschbaren G9-Lichtquelle und ka Wandleuchte mit 6W warmweißem Licht und 30 Innenbereich installiert werden. Das schwarze A Interieur schaffen eine stilvolle und warme Atm



Energieeffizienz **Produktdatenblatt**

Produktdatenblatt
 DELEGIERTE VERORDNUNG (EU) 2019/2015 DER KOMMISSION zur Energieverbrauchskennzeichnung von Lichtquellen

Name oder Handelsmarke des Lieferanten: Doughelec
 Anschrift des Lieferanten: REP Europe GmbH, Prinzenallee 7, 40549 Duesseldorf, Germany
 Modellkennung: Doughelec Wandlampe G9

Art der Lichtquelle:

Verwendete Beleuchtungstechnologie:	LED	Ungebündelt oder gebündelt:	NDLS
Art des Sockels der Lichtquelle (oder andere elektrische Schnittstelle):	/		
Netzspannung/Nicht direkt an die Netzspannung angeschlossen:	MLS	Vernetzte Lichtquelle (CLS):	Nein
Farblich abstimmbare Lichtquelle:	Nein	Hülle:	-
Lichtquelle mit hoher Leuchtdichte:	Nein		
Blendschutzschild:	Nein	Dimmbar:	Nein

Produktparameter

Parameter	Wert	Parameter	Wert
Allgemeine Produktparameter:			
Energieverbrauch im Ein-Zustand (kWh/1000 h), auf die nächstliegende ganze Zahl gerundet:	6	Energieeffizienzklasse:	E
Nutritzstrom (füße) mit Angabe, ob sich der Wert auf den Lichtstrom in einer Kugel (360°), in einem breiten Kegel (120°) oder in einem schmalen Kegel (90°) bezieht:	660 in Kugel (360°)	Ähnliche Farbtemperatur, gerundet auf die nächstliegenden 100 K, oder Spanne der einstellbaren ähnlichen Farbtemperaturen, gerundet auf die nächstliegenden 100 K:	3 000
Leistungsaufnahme im Ein-Zustand (P _{in}) in W:	6,0	Leistungsaufnahme im Bereitschaftszustand (P _{by}) in W, auf die zweite Dezimalstelle gerundet:	-
Leistungsaufnahme im vernetzten Bereitschaftsbetrieb (P _{byn}):	-	Farbwiedergabeindex, auf die nächstliegende ganze Zahl gerundet, oder Spanne der einstellbaren CRI-Werte:	80

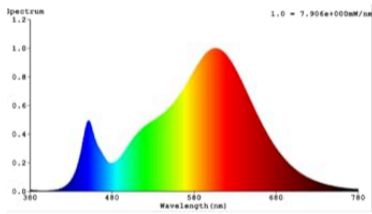
Für CLS in W, auf die zweite Dezimalstelle gerundet		Zahl gerundet, oder Spanne der einstellbaren CRI-Werte	
Äußere Abmessungen, ggf. ohne separates Betriebsgerät, Beleuchtungssteuerungsteile und Nicht-Beleuchtungsteile (Millimeter):	Höhe: 16 Breite: 16 Tiefe: 46	Spektrale Strahlungsverteilung im Bereich 250 nm bis 800 nm bei Vollast:	Siehe Bild auf letzter Seite
Angabe zu einer gleichwertigen Leistungsaufnahme ²⁴ :	-	Falls ja, gleichwertige Leistungsaufnahme (W):	-
		Farbwiedergabeindex (x und y):	0,440 0,403

Parameter für LED- und OLED-Lichtquellen:

Wert des R9-Farbwiedergabeindex:	0	Lebensdauerfaktor:	1,00
Lichtstromerhalt:	0,93		

Parameter für LED- und OLED-Netzspannungslichtquellen:

Verschiebungsfaktor (cos φ1):	1,00	Farbkonsistenz in MacAdam-Ellipsen:	6
Angabe, dass eine LED-Lichtquelle eine Leuchtstofflichtquelle ohne eingebautes Vorschaltgerät mit einer bestimmten Leistungsaufnahme ersetzt:	- ²⁵	Falls ja, Angabe zur Leistungsaufnahme (W):	-
Flimmer-Messgröße (Pst LM):	1,0	Messgröße für Stroboskop-Effekte (DVM):	0,4



Das Modell wurde auf dem Unionmarkt in Verkehr gebracht, und zwar ab dem 15. 01. 2025

EPREL-Eintragsnummer 2146891 <https://eprel.ec.europa.eu/qz/2146891>

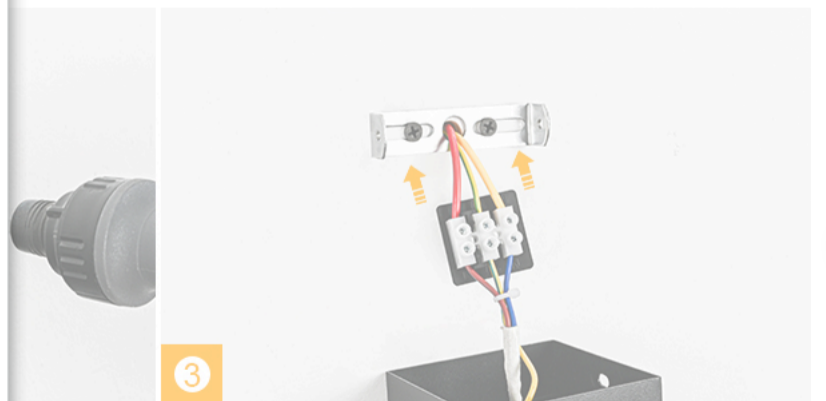
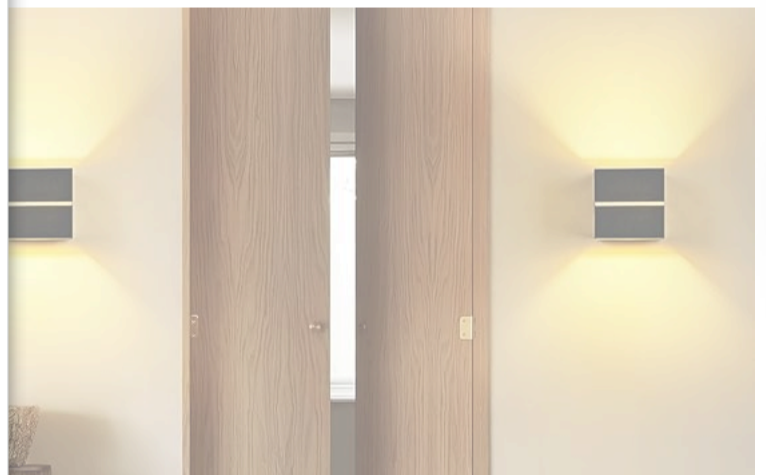
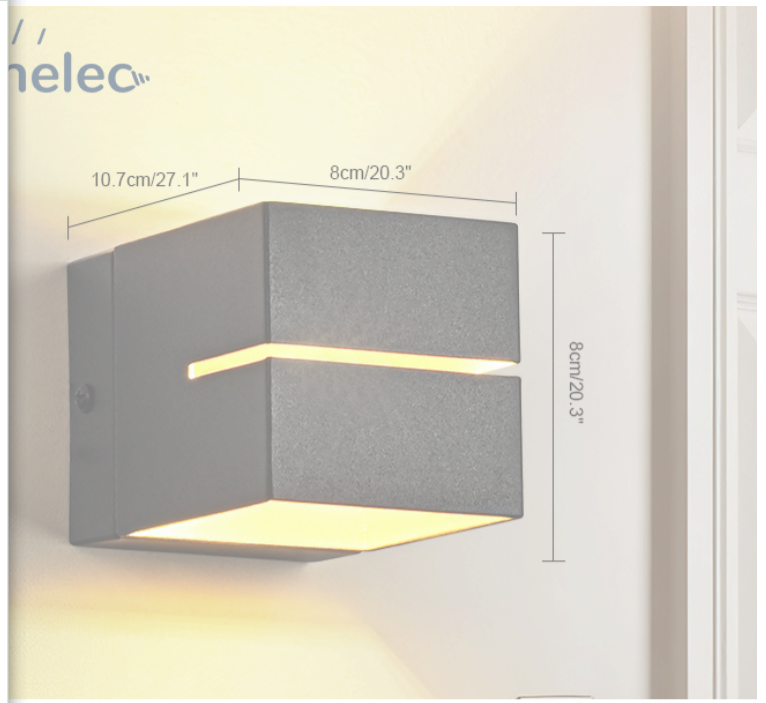
Lieferant: REP Europe GmbH (Bevollmächtigter) Website: www.rep-europe.de

Kundenbetreuung: Website: www.rep-europe.de

Name: REP Europe GmbH Website: www.rep-europe.de

E-Mail-Adresse: info@rep-europe.de Telefonnummer: +49 155 60128437

Anschrift: Prinzenallee 7, 40549 Duesseldorf, Germany



EU Label & Produktdatenblatt

LED Bettlampe sind einfach zu installieren. Sie

und Zubehörpaketen geliefert, sodass Sie die Installation problemlos



Energieeffizienz Produktdatenblatt

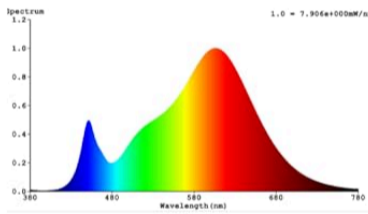
Produktdatenblatt			
DELEGIERTE VERORDNUNG (EU) 2019/2015 DER KOMMISSION zur Energieverbrauchskennzeichnung von Lichtquellen			
Name oder Handelsmarke des Lieferanten: Doughelec			
Anschrift des Lieferanten: REP Europe GmbH, Prinzenallee 7, 40549 Düsseldorf, Germany			
Modellkennung: Doughelec Wandlampe G9			
Art der Lichtquelle:			
Verwendete Beleuchtungstechnologie:	LED	Ungebündelt oder gebündelt:	NDLS
Art des Sockels der Lichtquelle (oder andere elektrische Schnittstelle):	/		
Netzspannung/Nicht direkt an die Netzspannung angeschlossen:	MLS	Vernetzte Lichtquelle (CLS):	Nein
Farblich abstimmbare Lichtquelle:	Nein	Hülle:	-
Lichtquelle mit hoher Leuchtdichte:	Nein		
Blendschutzschild:	Nein	Dimmbar:	Nein
Produktparameter		Parameter	
Parameter	Wert	Parameter	Wert
Allgemeine Produktparameter:			
Energieverbrauch im Ein-Zustand (kWh/1000 h), auf die nächstliegende ganze Zahl gerundet:	6	Energieeffizienzklasse:	E
Nutricstrom (φuse) mit Angabe, ob sich der Wert auf den Lichtstrom in einer Kugel (360°), in einem breiten Kegel (120°) oder in einem schmalen Kegel (90°) bezieht:	660 in Kugel (360°)	Ähnliche Farbtemperatur, gerundet auf die nächstliegenden 100 K, oder Spanne der einstellbaren ähnlichen Farbtemperaturen, gerundet auf die nächstliegenden 100 K:	3 000
Leistungsaufnahme im Ein-Zustand (P _{in}) in W:	6,0	Leistungsaufnahme im Bereitschaftszustand (P _{by}) in W, auf die zweite Dezimalstelle gerundet:	-
Leistungsaufnahme im vernetzten Bereitschaftsbetrieb (P _{bn}):	-	Farbwiedergabeindex, auf die nächstliegende ganze Zahl gerundet, oder Spanne der einstellbaren CRI-Werte:	80
Für CLS in W, auf die zweite Dezimalstelle gerundet:			
Äußere Abmessungen, ggf. ohne separates Betriebsgerät, Beleuchtungssteuerungsteile und Nische-Beleuchtungsteile (Millimeter):	Höhe: 16 Breite: 16 Tiefe: 46	Spektrale Strahlungsverteilung im Bereich 250 nm bis 800 nm bei Vollast:	Siehe Bild auf letzter Seite
Angabe zu einer gleichwertigen Leistungsaufnahme ⁽¹⁾ :	-	Falls ja, gleichwertige Leistungsaufnahme (W) und Farbwerte (x und y):	- 0,40 0,403
Parameter für LED- und OLED-Lichtquellen:			
Wert des R9-Farbwiedergabeindex:	0	Lebensdauerfaktor:	1,00
Lichtstromerhalt:	0,93		
Parameter für LED- und OLED-Netzspannungslichtquellen:			
Verschiebungsfaktor (cos φ1):	1,00	Farbkonsistenz in MacAdam-Ellipsen:	6
Angabe, dass eine LED-Lichtquelle ohne eingebautes Vor-schaltgerät mit einer bestimmten Leistungsaufnahme ersetzt:	- ⁽²⁾	Falls ja, Angabe zur Leistungsaufnahme (W):	-
Flimmer-Messgröße (Pst LM):	1,0	Messgröße für Stro-boskop-Effekte (DVM):	0,4



Wandlampe In den Einkaufswagen

Kundenrezensionen	
Preis	€16 ⁹⁹
Farbe	Schwarz
Wasserdicht	IP20
Watt	6W
Glühbirne	G9
Lumen	600LM
Anwendbare Anlässe	Innen

Von der Marke



Das Modell wurde auf dem Unionmarkt in Verkehr gebracht, und zwar ab dem 15. 04. 2025

EPREL-Eintragsnummer 2146891 <https://eprel.ec.europa.eu/qz/2146891>

Lieferant: REP Europe GmbH (Bevollmächtigter) Website: www.rep-europe.de

Kundenbetreuung: Name: REP Europe GmbH Website: www.rep-europe.de

E-Mail-Adresse: info@rep-europe.de Telefonnummer: +49 155 60128437

Anschrift: Prinzenallee 7, 40549 Düsseldorf, Germany



Wandlampe LED



LED Holz In den Einkaufswagen

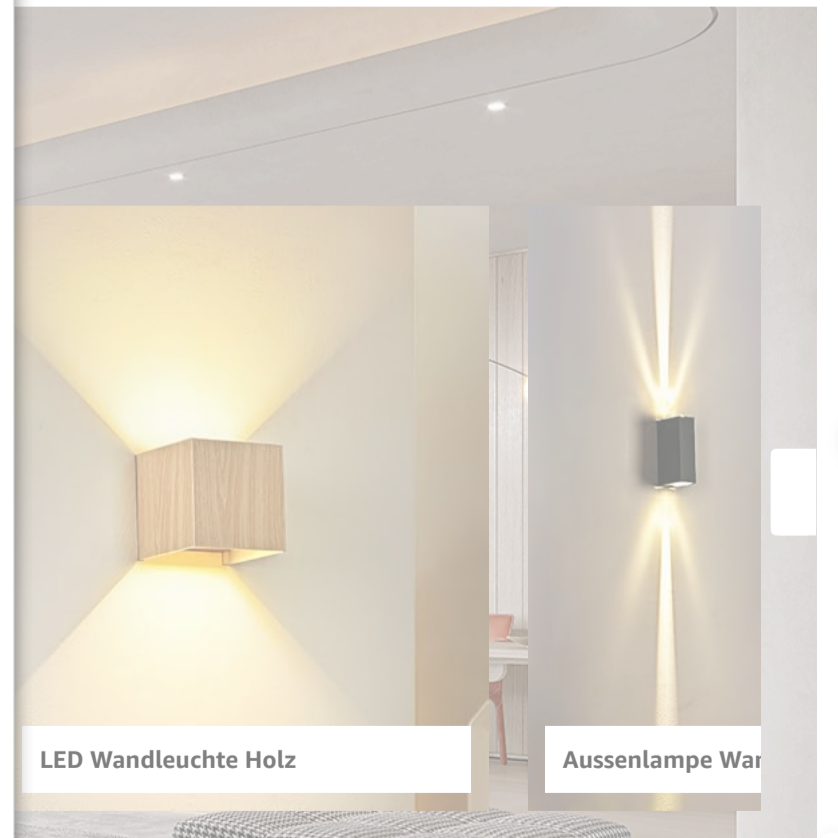


Wandlampe LED Holz In den Einkaufswagen



LED Aussenlampe In den Einkaufswagen

24	29	25
€25 ⁹⁹	€37 ⁹⁹	
Holz	Schwarz	
IP65	IP65	
8W	6W	
LED	LED	
800LM	600LM	
Innen/Aussen	Innen/Aussen	



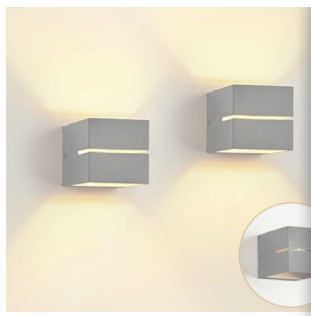
LED Wandleuchte Holz

Aussenlampe War

Mit ähnlichen Artikeln vergleichen

Dieser Artikel

Empfehlungen



Doughelec LED Wandleuchte Wandlampe Innen, Gold Schwarz Vintage Wandlampe G9 Austauschbarer 6W Warmweiß 3000K mit Lichtschlitz, Aluminium Wandleuchte Up Down Bettlampe Für Wohnzimmer

In den Einkaufswagen
 Produktdatenblatt

Preis	36 ⁹⁹ €
Lieferung	Erhalte es bis Donnerstag, 7. August
Bewertung Durch Kunden	4,3 15
Verkauft Von	Doughnuta
Material	Aluminium
Art Der Lichtquelle	LED
Leuchtmittel-Sockel	g9
Leuchtmittel	2
Stromquelle	Kabelgebunden
Beschattungsmaterial	Aluminium
Stil	Retro
Verarbeitungstyp	Lackiert
Halterungsart	Wandmontage
Befestigungstyp	Nicht abnehmbar
Farbton	schwarz

Produktinformationen

Technische Details

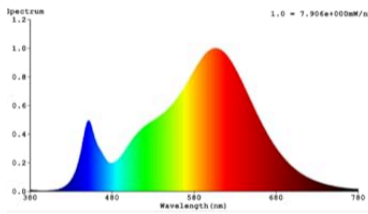
Marke	Doughelec
Produktabmessungen	8 x 10 x 10 cm
Modellnummer	DN-BD
Hersteller	Doughelec
Artikelnummer	DN-BD
Anzahl Artikel	2
Stilrichtung	Retro
Farbe	Schwarz
Form	Quadrat
Material	Aluminium
Bearbeitungsart	Pulverbeschichtet
Anzahl der Leuchtmittel	2
Lieferumfang	Birne, 2x G9 Leuchtmittel
Spannung	230 Volt
Besondere Merkmale	Vintage Design
Schirmfarbe	schwarz
Schirmmaterial	Aluminium
Leuchtrichtung	LED
Stromversorgung und Steckertyp	Kabelgebunden
Schalterart	Kippswitch
Einbauart des Schalters	Wandmontage
Batterien notwendig	Nein
Lampentyp	LED
Lichtleistung	600 lm
Stromverbrauch	6 Watt
Farbtemperatur	3000 K
Durchschnittliche Lebensdauer	35000 h
Artikelgewicht	810 g
Garantierte Software-Updates bis	unbekannt

Ähnliche Artikel schnell erhalten

EU Label & Produktdatenblatt

Energieeffizienz Produktdatenblatt

Produktdatenblatt			
DELEGIERTE VERORDNUNG (EU) 2019/2015 DER KOMMISSION zur Energieverbrauchskennzeichnung von Lichtquellen			
Name oder Handelsmarke des Lieferanten: Doughelec			
Anschrift des Lieferanten: REP Europe GmbH, Prinzenallee 7, 40549 Duesseldorf, Germany			
Modellkennung: Doughelec Wandlampe G9			
Art der Lichtquelle:			
Verwendete Beleuchtungstechnologie:	LED	Ungelblicht oder gelblicht:	N/LS
Art des Sockels der Lichtquelle (oder andere elektrische Schnittstelle):	/		
Netzspannung/Nicht direkt an die Netzspannung angeschlossen:	MLS	Vernetzte Lichtquelle (CLS):	Nein
Farblich abstimmbare Lichtquelle:	Nein	Hülle:	-
Lichtquelle mit hoher Leuchtdichte:	Nein		
Blendschutzschild:	Nein	Dimmbar:	Nein
Produktparameter			
Parameter	Wert	Parameter	Wert
Allgemeine Produktparameter:			
Energieverbrauch im Ein-Zustand (kWh/1000 h), auf die nächstliegende ganze Zahl gerundet:	6	Energieeffizienzklasse:	E
Nutzlichtstrom (φuse) mit Angabe, ob sich der Wert auf den Lichtstrom in einer Kugel (360°), in einem breiten Kegel (120°) oder in einem schmalen Kegel (90°) bezieht:	660 in Kugel (360°)	Ähnliche Farbtemperatur, gerundet auf die nächstliegenden 100 K, oder Spanne der einstellbaren ähnlichen Farbtemperaturen, gerundet auf die nächstliegenden 100 K:	3 000
Leistungsaufnahme im Ein-Zustand (P _{in}) in W:	6,0	Leistungsaufnahme im Bereitschaftszustand (P _{by}) in W, auf die zweite Dezimalstelle gerundet:	-
Leistungsaufnahme im vernetzten Bereitschaftsbetrieb (P _{nb}):	-	Farbwiedergabeindex, auf die nächstliegende ganze Zahl gerundet:	80
Für CLS in W, auf die zweite Dezimalstelle gerundet			
äußere Abmessungen, ggf. ohne separates Betriebsgerät, Beleuchtungssteuerungsteile und Nicht-Beleuchtungsteile (Millimeter):	Höhe: 16, Breite: 16, Tiefe: 46	Spektrale Strahlungsverteilung im Bereich 250 nm bis 800 nm bei Vollast:	Siehe Bild auf letzter Seite
Angabe zu einer gleichwertigen Leistungsaufnahme ⁽¹⁾ :	-	Falls ja, gleichwertige Leistungsaufnahme (W):	-
		Farbwiedergabeindex (x und y):	0,440 und 0,403
Parameter für LED- und OLED-Lichtquellen:			
Wert des R9-Farbwiedergabeindex:	0	Lebensdauerfaktor:	1,00
Lichtstromerhalt:	0,93		
Parameter für LED- und OLED-Netzspannungslichtquellen:			
Verschiebungsfaktor (cos φ1):	1,00	Farbkonsistenz in MacAdam-Ellipsen:	6
Angabe, dass eine LED-Lichtquelle eine Leuchtstofflichtquelle ohne eingebautes Vorschaltgerät mit einer bestimmten Leistungsaufnahme ersetzt:	-	Falls ja, Angabe zur Leistungsaufnahme (W):	-
Flimmer-Messgröße (Pst LM):	1,0	Messgröße für Stroboeffekte (DVM):	0,4



Das Modell wurde auf dem Unionsmarkt in Verkehr gebracht, und zwar ab dem 15. August 2019.

EPREL-Eintragsnummer: 2146891 <https://eprel.ec.europa.eu/q/2146891>

Lieferant: REP Europe GmbH (Bevollmächtigter) Website: www.rep-europe.de

Kundenbetreuung: Name: REP Europe GmbH Website: www.rep-europe.de

E-Mail-Adresse: info@rep-europe.de Telefonnummer: +49 155 60128437

Anschrift: Prinzenallee 7, 40549 Duesseldorf, Germany



Wandleuchte LED Innen - Schwarz Wandlampe Innen USB Wiederaufladbare 1.5W Warmweiß 3000K 6000K - Moderne Innen Aussen...

In den Einkaufswagen
 Produktdatenblatt

Preis	14 ⁴⁴ €
Lieferung	Erhalte es bis Freitag, 8. August
Bewertung Durch Kunden	5,8 15
Verkauft Von	SSC-LUXon GmbH
Material	Aluminium
Art Der Lichtquelle	LED
Leuchtmittel-Sockel	g9
Leuchtmittel	1
Stromquelle	Kabelgebunden
Beschattungsmaterial	Acrylnitril-Butadien-Styrol (ABS)
Stil	Modern
Verarbeitungstyp	Pulverbeschichtet
Halterungsart	an der Wand montiert
Befestigungstyp	Leuchtmittel inklusive
Farbton	Warmweiß

Produktinformationen

Produktcode	BODG94ZY4Y
Kundenbewertung	4,3 15 Sternebewertungen
Besten-Rang	Nr. 34.701 in Beleuchtung (Siehe Top 100 in Beleuchtung) Nr. 1.313 in Wandleuchten
Amazon.de seit	3. Dezember 2024

Über einen günstigeren Preis informieren?



HANDSONIC LED Wandleuchte Innen - Schwarz Wandlampe innen 7W Up and Down...
257

19,99 €
Erhalte es bis **Donnerstag, 7. August**
KOSTENFREIER Versand durch Amazon



FUPE Wandleuchte innen 4000K, Schwarz, 1020Lumen LED Wandleuchte innen up and down...
388

37,99 € (19,00 €/Stück)
Erhalte es bis **Donnerstag, 7. August**
KOSTENFREIER Versand durch Amazon



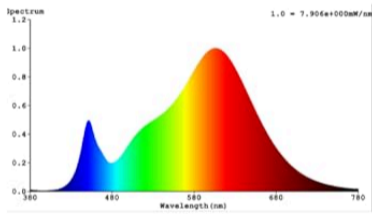
EU Label & Produktdatenblatt

Energieeffizienz Produktdatenblatt

Produktdatenblatt			
DELEGIERTE VERORDNUNG (EU) 2019/2015 DER KOMMISSION zur Energieverbrauchskennzeichnung von Lichtquellen			
Name oder Handelsmarke des Lieferanten: Doughelec			
Anschrift des Lieferanten: REP Europe GmbH, Prinzenallee 7, 40549 Duesseldorf, Germany			
Modellkennung: Doughelec Wandlampe G9			
Art der Lichtquelle:			
Verwendete Beleuchtungstechnologie:	LED	Ungelblicht oder gelblicht:	NDLS
Art des Sockels der Lichtquelle (oder andere elektrische Schnittstelle):	/		
Netztension/Nicht direkt an die Netztension angeschlossen:	MLS	Vernetzte Lichtquelle (CLS):	Nein
Farblich abstimmbare Lichtquelle:	Nein	Hülle:	-
Lichtquelle mit hoher Leuchtdichte:	Nein		
Blendschutzschild:	Nein	Dimmbar:	Nein
Produktparameter		Parameter	
Parameter	Wert	Parameter	Wert
Allgemeine Produktparameter:			
Energieverbrauch im Ein-Zustand (kWh/1000 h), auf die nächstliegende ganze Zahl gerundet:	6	Energieeffizienzklasse:	E
Nutritzstrom (füße) mit Angabe, ob sich der Wert auf den Lichtstrom in einer Kugel (360°), in einem breiten Kegel (120°) oder in einem schmalen Kegel (90°) bezieht:	660 in Kugel (360°)	Ähnliche Farbtemperatur, gerundet auf die nächstliegenden 100 K, oder Spanne der einstellbaren ähnlichen Farbtemperaturen, gerundet auf die nächstliegenden 100 K:	3 000
Leistungsaufnahme im Ein-Zustand (P _{in}) in W:	6,0	Leistungsaufnahme im Bereitschaftszustand (P _{by}) in W, auf die zweite Dezimalstelle gerundet:	-
Leistungsaufnahme im vernetzten Bereitschaftsbetrieb (P _{by}):	-	Farbwiedergabeindex, auf die nächstliegende ganze Zahl gerundet:	80

Parameter für LED- und OLED-Lichtquellen:			
Wert des R9-Farbwiedergabeindex:	0	Lebensdauerfaktor:	1,00
Lichtstromerhalt:	0,93		
Parameter für LED- und OLED-Netzspannungslichtquellen:			
Verschiebungsfaktor (cos φ1):	1,00	Farbkonsistenz in MacAdam-Ellipsen:	6
Angabe, dass eine LED-Lichtquelle eine Leuchtstofflichtquelle ohne eingebautes Vorschaltgerät mit einer bestimmten Leistungsaufnahme ersetzt:	-	Falls ja, Angabe zur Leistungsaufnahme (W):	-
Flimmer-Messgröße (Pst LM):	1,0	Messgröße für Stroboeffekte (DVM):	0,4

(R₉) nicht zutreffend, (R₉) nicht zutreffend.



Kunden, die diesen Artikel gekauft haben, kaufen auch



Baufan Alles-Spachtel Weiß 1kg I Zum Ausbessern & Glätten von mineralischen Untergründen wie Putz, Beton I Schnell trockne...
1.264
5 Angebote ab 5,34 €



Sanit 16.002.00.0000 Schallschutzset für Wand-WC und Bidet, weiß, 1-Pack
1.701
7,55 €
Erhalte es bis **Mittwoch, 6. August**
KOSTENFREIER Versand durch Amazon

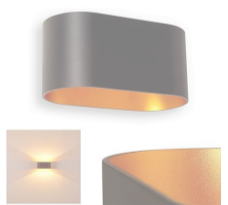
Im Lieferumfang enthalten

- Montagezubehör
- Birne

Produktinformation

Produktabmessungen : 8 x 10 x 8 cm; 810 Gramm
Hersteller : Doughelec
ASIN : B0DG94ZY4Y
Modellnummer : DN-BD02-2PBK
Herkunftsland : China
Garantierte Software-Updates bis : unbekannt
Kundenrezensionen: 4,3 [15 Sternebewertung](#)

Verwandte Produkte zu diesem Artikel Gesponsert



HOFSTEIN Wandlampe Dapp aus Metall in Schwarz/Gold, moderne Wandleuchte mit...
39
49,99 €



Wandlampe Letsbo aus Metall in Weiß/Gold, moderne Wandleuchte mit Lichteffekt, 1 x ...
10
39,99 €

Ähnliche Marken bei Amazon

Gesponsert



HOFSTEIN Stehleuchte Remainil, moderne Stehlampe aus Metall/Glas i...

Das Modell wurde auf dem Unionmarkt in Verkehr gebracht, und zwar ab dem 15. August 2019.

EPREL-Eintragsnummer 2146891 <https://eprel.ec.europa.eu/qz/2146891>

Lieferant: REP Europe GmbH (Bevollmächtigter) Website: www.rep-europe.de

Kundenbetreuung: Name: REP Europe GmbH Website: www.rep-europe.de

E-Mail-Adresse: info@rep-europe.de Telefonnummer: +49 155 60128437

Anschrift: Prinzenallee 7, 40549 Duesseldorf, Germany

Lange Villa Wandleuchte Schwarze, Wasserdicht Ip65 Aluminium Acryl...



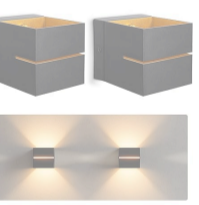
SpiceLED Wandleuchte | ShineLED-6 | 2x3W Warmweiß | hell silber...
1.116
18 % Rabatt **Endet in 03:57:33**
36,95 €
Statt ~~44,95 €~~
Erhalte es bis **Donnerstag, 7. August**
GRATIS-Versand für Bestellungen ab 39,00 € und Versand durch Amazon
0% reserviert



SpiceLED Wandleuchte | ShineLED-6 | 2x3W Warmweiß | hell silber...
1.116
18 % Rabatt **Endet in 03:57:33**
36,95 €
Statt ~~44,95 €~~
Erhalte es bis **Donnerstag, 7. August**
GRATIS-Versand für Bestellungen ab 39,00 € und Versand durch Amazon
0% reserviert

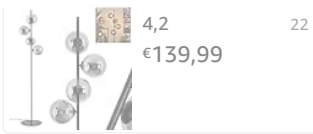


SSC-LUXon 2 Stück KOURA indirekte Wandleuchte Innen schwarz mit...
128
39,95 € (19,98€ / Stück)



SSC-LUXon 2 Stück TUANI Wandleuchte Innen schwarz rund - Wandlampe Gold...
48
39,95 € (19,98€ / Stück)





Wichtige Informationen

Recycling von Lampen

Recycling-Informationen für diese und andere Arten von Lampen

Entsorgung von zerbrochenen oder beschädigten Lampen

Erfahre mehr über die Entsorgung von zerbrochenen oder beschädigten Lampen

Kundenrezensionen

4,3 von 5

15 weltweite Bewertungen

- 5 Sterne 54%
- 4 Sterne 27%
- 3 Sterne 19%
- 2 Sterne 0%
- 1 Stern 0%

So funktionieren Kundenrezensionen und -bewertungen

Dieses Produkt bewerten

Sag deine Meinung zu diesem Artikel

Kundenrezension verfassen



Produktinformationen

Gesponsert

EU Label & Produktdatenblatt

Energieeffizienz Produktdatenblatt

Produktdatenblatt

DELEGIERTE VERORDNUNG (EU) 2019/2015 DER KOMMISSION zur Energieverbrauchskennzeichnung von Lichtquellen

Name oder Handelsmarke des Lieferanten: Doughelec
 Anschrift des Lieferanten: REP Europe GmbH, Prinzenallee 7, 40549 Duesseldorf, Germany
 Modellkennung: Doughelec Wandlampe G9

Art der Lichtquelle:

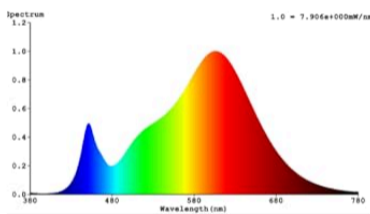
Verwendete Beleuchtungstechnologie:	LED	Ungelblicht oder gelblicht:	N/DLS
Art des Sockels der Lichtquelle (oder andere elektrische Schnittstelle)	/		
Netzspannung/Nicht direkt an die Netzspannung angeschlossen:	MLS	Vernetzte Lichtquelle (CLS):	Nein
Farblich abstimmbare Lichtquelle:	Nein	Hülle:	-
Lichtquelle mit hoher Leuchtdichte:	Nein		
Blendschutzschild:	Nein	Dimmbar:	Nein

Produktparameter

Parameter	Wert	Parameter	Wert
Allgemeine Produktparameter:			
Energieverbrauch im Ein-Zustand (kWh/1000 h), auf die nächstliegende ganze Zahl gerundet	6	Energieeffizienzklasse	E
Nutritzstrom (füße) mit Angabe, ob sich der Wert auf den Lichtstrom in einer Kugel (360°), in einem breiten Kegel (120°) oder in einem schmalen Kegel (90°) bezieht	660 in Kugel (360°)	Ähnliche Farbtemperatur, gerundet auf die nächstliegenden 100 K, oder Spanne der einstellbaren ähnlichen Farbtemperaturen, gerundet auf die nächstliegenden 100 K	3 000
Leistungsaufnahme im Ein-Zustand (P _{in}) in W	6,0	Leistungsaufnahme im Bereitschaftszustand (P _{by}) in W, auf die zweite Dezimalstelle gerundet	-
Leistungsaufnahme im vernetzten Bereitschaftsbetrieb (P _{byn})	-	Farbwiedergabeindex, auf die nächstliegende ganze Zahl gerundet	80

Für CLS in W, auf die zweite Dezimalstelle gerundet		Zahl gerundet, oder Spanne der einstellbaren CRI-Werte	
Äußere Abmessungen, ggf. ohne separates Betriebsgerät, Beleuchtungssteuerungsteile und Nicht-Beleuchtungsteile (Millimeter)	Höhe: 16 Breite: 16 Tiefe: 46	Spektrale Strahlungsverteilung im Bereich 250 nm bis 800 nm bei Vollast	Siehe Bild auf letzter Seite
Angabe zu einer gleichwertigen Leistungsaufnahme ⁽¹⁾	-	Falls ja, gleichwertige Leistungsaufnahme (W)	-
Parameter für LED- und OLED-Lichtquellen:		Lebensdauerfaktor	
Wert des R9-Farbwiedergabeindex	0		1,00
Lichtstromerhalt	0,93		
Parameter für LED- und OLED-Netzspannungslichtquellen:		Farbkonsistenz in MacAdam-Ellipsen	
Verschiebungsfaktor (cos φ1)	1,00		6
Angabe, dass eine LED-Lichtquelle eine Leuchtstofflichtquelle ohne eingebauten Vorschaltgerät mit einer bestimmten Leistungsaufnahme ersetzt	-	Falls ja, Angabe zur ersetzten Leistungsaufnahme (W)	-
Flimmer-Messgröße (Pst LM)	1,0	Messgröße für Strobooskop-Effekte (DVM)	0,4

(1) „-“ nicht zutreffend.
 (2) „-“ nicht zutreffend.



Das Modell wurde auf dem Unionsmarkt in Verkehr gebracht, und zwar ab dem 15. April 2019.

EPREL-Eintragsnummer: 2146891 <https://eprel.ec.europa.eu/qz/2146891>

Lieferant: REP Europe GmbH (Bevollmächtigter) Website: www.rep-europe.de

Kundenbetreuung:
 Name: REP Europe GmbH Website: www.rep-europe.de
 E-Mail-Adresse: info@rep-europe.de Telefonnummer: +49 155 60128437

Anschrift: Prinzenallee 7, 40549 Duesseldorf, Germany

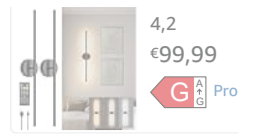
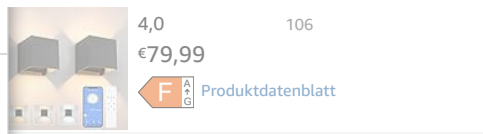


table brightness, and energy efficiency excellent value for money. Perfect for

r zufrieden . Jetzt wirkt es total

und einfach zu montieren. Gut und

chtung. Sie ist klein aber leuchtet sehr

Design

I. Bin total zufrieden.

Estefania

Elegante, agradable y tenue

Bewertet in S
Größe: 1PCS
La luz es ten
Eso sí, ten en
Bombilla incl
Melden
Rezensionen
Weitere Reze

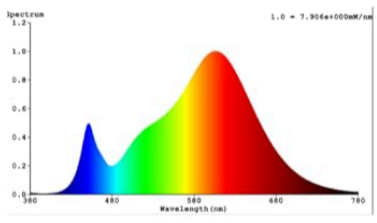
Über Amazon
Karriere bei Amazon
Pressemitteilungen
Erfahre mehr über Amazon
Impressum
Amazon Science

Amazon Advertising
Kunden finden, gewinnen und binden
Kindle Direct Publishing
Dein E-Book veröffentlichen

EU Label & Produktdatenblatt

Energieeffizienz Produktdatenblatt

Produktdatenblatt			
DELEGIERTE VERORDNUNG (EU) 2019/2015 DER KOMMISSION zur Energieverbrauchskennzeichnung von Lichtquellen			
Name oder Handelsmarke des Lieferanten: Doughelec			
Anschrift des Lieferanten: REP Europe GmbH, Prinzenallee 7, 40549 Duesseldorf, Germany			
Modellkennung: Doughelec Wandlampe G9			
Art der Lichtquelle:			
Verwendete Beleuchtungstechnologie:	LED	Ungebündelt oder gebündelt:	N/LS
Art des Sockels der Lichtquelle (oder andere elektrische Schnittstelle)	/		
Netzspannung/Nicht direkt an die Netzspannung angeschlossen:	MLS	Vernetzte Lichtquelle (CLS):	Nein
Farblich abstimmbare Lichtquelle:	Nein	Hülle:	-
Lichtquelle mit hoher Leuchtdichte:	Nein		
Blendschutzschild:	Nein	Dimmbar:	Nein
Produktparameter			
Parameter	Wert	Parameter	Wert
Allgemeine Produktparameter:			
Energieverbrauch im Ein-Zustand (kWh/1000 h), auf die nächstliegende ganze Zahl gerundet	6	Energieeffizienzklasse	E
Nutricstrom (füse) mit Angabe, ob sich der Wert auf den Lichtstrom in einer Kugel (360°), in einem breiten Kegel (120°) oder in einem schmalen Kegel (90°) bezieht	660 in Kugel (360°)	Ähliche Farbtemperatur, gerundet auf die nächstliegenden 100 K, oder Spanne der einstellbaren ählichen Farbtemperaturen, gerundet auf die nächstliegenden 100 K	3 000
Leistungsaufnahme im Ein-Zustand (P _{in}) in W	6,0	Leistungsaufnahme im Bereitschaftszustand (P _{sc}) in W, auf die zweite Dezimalstelle gerundet	-
Leistungsaufnahme im vernetzten Bereitschaftsbetrieb (P _{scv})	-	Farbwiedergabeindex, auf die nächstliegende ganze Zahl gerundet, oder Spanne der einstellbaren CRI-Werte	80
Für CLS in W, auf die zweite Dezimalstelle gerundet			
äußere Abmessungen, ggf. ohne separates Beleuchtungssteuerungsteile und Nicht-Beleuchtungsteile (Millimeter)	Höhe: 16 Breite: 16 Tiefe: 46	Spektrale Strahlungsverteilung im Bereich 250 nm bis 800 nm bei Vollast	Siehe Bild auf letzter Seite
Angabe zu einer gleichwertigen Leistungsaufnahme ⁽¹⁾	-	Falls ja, gleichwertige Leistungsaufnahme (W) und Farbwiedergabeindex (x und y)	- 0,440 0,403
Parameter für LED- und OLED-Lichtquellen:			
Wert des R9-Farbwiedergabeindex	0	Lebensdauerfaktor	1,00
Lichtstromerhalt	0,93		
Parameter für LED- und OLED-Netzspannungslichtquellen:			
Verschiebungsfaktor (cos φ1)	1,00	Farbkonsistenz in MacAdam-Ellipsen	6
Angabe, dass eine LED-Lichtquelle eine Leuchtstofflichtquelle ohne eingebautes Vorschaltgerät mit einer bestimmten Leistungsaufnahme ersetzt	- ⁽²⁾	Falls ja, Angabe zur Leistungsaufnahme (W)	-
Flimmer-Messgröße (Pst LM)	1,0	Messgröße für Stroboeffekte (DVM)	0,4



Das Modell wurde auf dem Unionsmarkt in Verkehr gebracht, und zwar ab dem 15. 04. 2025

EPREL-Eintragsnummer 2146891 <https://eprel.ec.europa.eu/q/2146891>

Lieferant: REP Europe GmbH (Bevollmächtigter) Website: www.rep-europe.de

Kundenbetreuung: Name: REP Europe GmbH Website: www.rep-europe.de

E-Mail-Adresse: info@rep-europe.de Telefonnummer: +49 155 60128437

Anschrift: Prinzenallee 7, 40549 Duesseldorf, Germany

Zahlungsarten
isa
mit Punkten
finanzierung
business Amex
rechnung
g
umrechner
zon-Konto
Ort aufladen

Wir helfen dir
Amazon und COVID-19
Lieferung verfolgen oder Bestellung anzeigen
Versand & Verfügbarkeit
Amazon Prime
Rückgabe & Ersatz
Recycling (einschließlich Entsorgung von Elektro- & Elektronikgeräten)
Verträge kündigen
Vodafone-Verträge kündigen
Meine Inhalte und Geräte
Rückrufe und Warnmeldungen zur Produktsicherheit
Amazon App
Kundenservice
Barrierefreiheit
Wunschzettel
Illegalen Inhalt melden

Deutschland

Audible Hörbücher herunterladen
IMDb Filme, TV & Stars

Amazon Business Mengenrabatte, Business-Preise und mehr. Für Unternehmen.

Werbung basierend auf interessensbasierter Werbung

