



Sicherheitshinweise:

- Benutzen Sie die Lampe nicht, wenn sie beschädigt ist.
- Die Lampe ist kein Spielzeug! Halten Sie Kinder vom Gerät und der Verpackung fern!
- Halten Sie die Lampe von Hitzequellen fern.
- Benutzen Sie die Lampe nicht in explosiver Umgebung, z.B. in der Nähe von entzündlichen Gasen oder Staub.
- Die Lampe dient als robuste, kompakte und leicht bedienbare, mobile Lichtquelle und darf nur bestimmungsgemäß verwendet werden.
- Die Lampe darf nur von Personen benutzt werden, die verantwortlich damit umgehen und die Bedienungsanleitung beachten und verstehen.
- Nur mit Originalzubehör laden.



ACHTUNG:

Wärmeentwicklung. Lampe im Betrieb nicht abdecken.



Blicken Sie nie direkt in das Licht der LED-Arbeitsleuchte, um Augenschäden zu vermeiden.

Blendgefahr! Nie direkt in die Augen von Menschen oder Tieren leuchten!

Pflege und Wartung:

Halten Sie die Lampe sauber. Wischen Sie regelmäßig mit einem leicht feuchten Tuch über das Gehäuse. Lagern Sie die Lampe an einem trockenen Platz. Laden Sie die Lampe mindestens alle drei Monate auf!



Entsorgung:

Elektrogeräte gehören nicht in den Hausmüll. Bitte entsorgen Sie sie über die Sammelstellen in Ihrer Gemeinde. Bitte Lampe nur im entladenen Zustand bei der Rücknahmestelle abgeben.

KUNZER GmbH
Römerstraße 17
D-85661 Forstnning

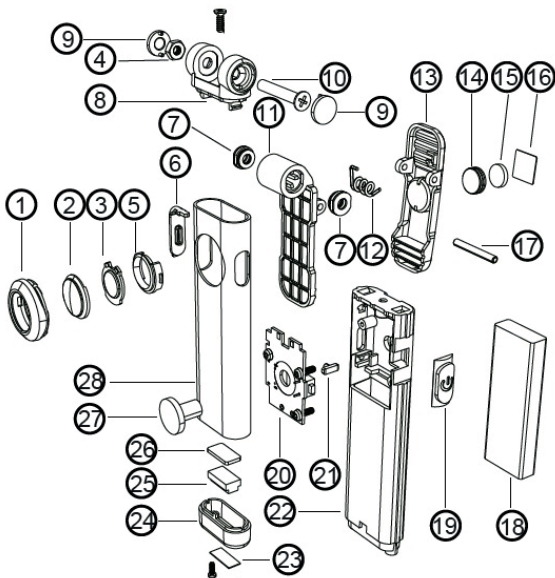


Mini-Aluminium-Lampe mit Clipfunktion



- Lichtstrom: 200 lm
- Leuchtdauer: 2 Std.
- Dimmfunktion
- Ladezeit: 3 Std.
- Akku: 3,7 V Li-Po, 1.100 mAh
- Magnet in Clip und Fußteil
- USB-Ladekabel im Lieferumfang enthalten
- Überlade- und Entladeschutz
- Abmessungen (LxBxH): 123,5 x 31 x 13 mm
- Gewicht: 83 g

Die rote Anzeigeleuchte wird grün, wenn die Lampe aufgeladen ist.



Explosionszeichnung:

1 Rahmenteil	7 Kappe	13 Clip	19 Knopf	25 Magnet
2 Linse	8 Kappe oben	14 Magnethalter	20 Platine	26 Metallplatte
3 COB	9 Stopfen	15 Magnet	21 Führung	27 Stütze
4 Mutter	10 Achse	16 Abdeckung	22 Chassis	28 Alu-Gehäuse
5 Reflektor	11 Clip-Unterteil	17 Achse	23 Gummi	
6 Abdeckung	12 Torsionsfeder	18 Li-Po Akku	24 Kappe unten	

Technische Daten:

Spannung: 3,7 V	ANWENDUNG:
Batterie: Lithium-Polymer	Temperatur: <50°C
LED: 1x COB	Ladezeit: 3 Std.
Kapazität: 1.100 mAh	Leuchtdauer: 2 Std.

Funktionen:

