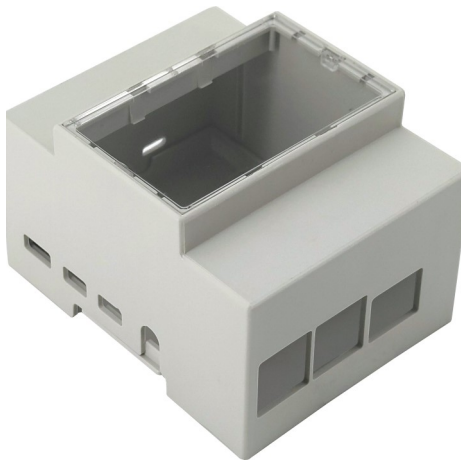
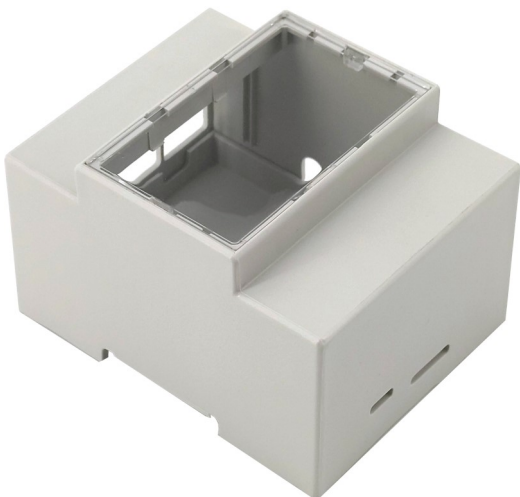


RB-CASEP4+07

Plastik-Hutschienengehäuse für Raspberry Pi 4 B



Mit diesem Gehäuse können Sie ihren Raspberry Pi 4 B einfach auf eine Hutschiene montieren und auch mit anderen Geräten verbinden.



HAUPTMERKMALE

| | |
|----------------|---|
| Material | Polyphenylenether, UL94-V0, selbstlöschend |
| Farbe | weiß |
| Kompatibel mit | Raspberry Pi 4 B |
| Besonderheiten | Aussparungen für alle Anschlüsse Platz für zusätzliche Einbauten transparentes, abnehmbares Panel für schnellen Zu- |
| Montage | auf einer DIN-Hutschiene |
| Abmessungen | 91 x 72 x 62 mm |
| Lieferumfang | RB-CaseP4+07 |

WEITERE DETAILS

| | |
|-----------------|---------------|
| Artikelnummer | RB-CaseP4+07 |
| EAN | 4250236819617 |
| Zolltarifnummer | 8473308000 |