

Der Wecker hat die Funktion Zeit, Datum, Woche und Temperaturen anzuzeigen. Er ist besonders geeignet für den Familien- und Büroalltag.

**Funktionen:**

- zeigt Zeit, Datum (von 2000 bis 2099), Woche, Temperatur an und unterstützt 12- und 24-Stunden Format.
- Wecker und Schlaf Funktion: 8 Alarm Sounds und besitzt eine Schlaf-Funktion.
- zeigt die Umfeld-Temperatur an, Maßeinheiten 0° – 55°C oder 32° – 122°F und Umwandlung von Celsius und Fahrenheit.
- Licht Farben: 7 verschiedene Farben mit periodischem Farbwechsel.

**Gebrauchsanweisungen**

① Uhrzeit und Datum einstellen

- Normale Anzeige bei Stromzufuhr. Drücken Sie "SET", um die Einstellung von Uhrzeit und Datum zu aktivieren. Passen Sie die Einstellung durch Drücken von UP/DOWN an. Die Reihenfolge ist wie folgt: Stunde->Minute->Jahr->Monat->Tag->Woche->Beenden.
- Der Einstellbereich: 1-12 oder 0-23 für die Stunde, 0-59 für die

Minute, 2000-2099 für das Jahr, 1-12 für den Monat, 1-31 für den Tag, die Woche wechselt automatisch von MON zu SUN, wenn sich das Datum ändert.

- Beendet und zeigt die aktuell eingestellte Zeit an, wenn die „AL“-Taste gedrückt wird oder wenn 1 Minute lang keine Taste gedrückt wird, um die Einstellung vorzunehmen.

- Umschaltung zwischen 12-Stunden- und 24-Stundenformat bei normaler Einstellung.

② Einstellung des Weckers und des Schlafmodus

- Drücken Sie „AL“ einmal, um den Weckmodus zu aktivieren.

- Drücken Sie "SET", um die Einstellung des Weckers zu aktivieren. Passen Sie die Einstellung durch Drücken von UP/DOWN an. Die Reihenfolge ist wie folgt: Stunde-> Minute-> Schlaf-> Musik-> Beenden

- Die eingestellte Zeit wird eingestellt, sobald die MODE-Taste gedrückt wird oder wenn 1 Minute lang keine Taste gedrückt wird

- Der Alarm dauert eine Minute, wenn die eingestellte Zeit abgelaufen ist bzw. wenn die Schlafzeit abgelaufen ist. Drücken Sie SET, um das Klingeln abzubrechen oder drücken Sie eine beliebige Taste, um das Klingeln zu beenden.

- Der Einstellbereich für die Verzögerung der Einschlafzeit: 1-60 Minuten.

- Wenn die Weck- und Schlaffunktion nicht aktiviert ist, d.h. sowohl der Wecker als auch die Schlaffunktion geschlossen sind, ist die Schlaffunktion nur gültig, wenn der Wecker aktiviert ist.

③ Umstellung der Temperatur: Drücken Sie DOWN, um zwischen Celsius- und Fahrenheit zu wechseln

④ Drücken Sie TAP, um das Abendlicht einzuschalten und automatisch zu beenden.

⑤ Die Position des Schalters an der Unterseite ON: konstante Lichtschleife, OFF-Position: Lichtschleife aus

**Achtung!**

① Vermeiden Sie heftige Stöße und Stürze.

② Nicht im Sonnenlicht, bei hohen Temperaturen und an feuchten Orten aufbewahren.

③ Reinigen Sie die Oberfläche nicht mit Flüssigkeiten mit erosiven Bestandteilen oder groben Lappen.

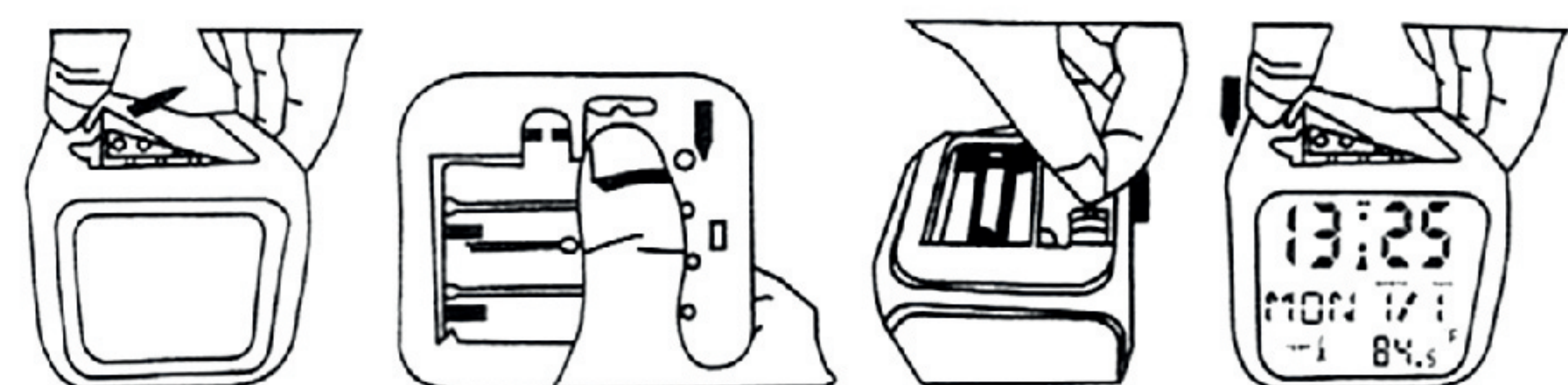
④ Bitte laden Sie die Knopfatterie nach, wenn die Anzeige beim Herausziehen der Isolierscheibe nicht normal ist.

⑤ Mischen Sie die neue Batterie nicht mit der alten. Tauschen Sie die Batterie aus, wenn die Anzeige nicht klar ist.

⑥ Nehmen Sie die Batterie heraus, um zu vermeiden, dass das Gerät bei längerem Gebrauch durch Auslaufen zerstört wird.

⑦ Die inneren Komponenten dürfen nicht abgetrennt werden.

**Display Aktivation**

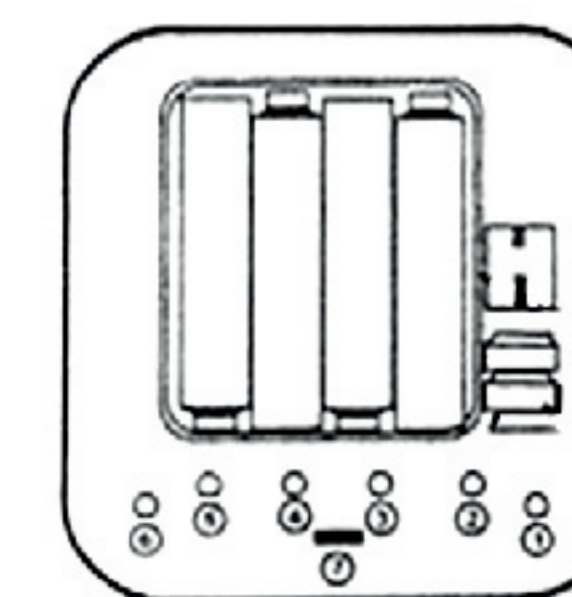


öffnen Sie das Batteriefach

Schieben Sie den Deckel nach draussen

Entfernen Sie die Sicherheits-schleife

schließen Sie den Deckel



La sveglia ha la funzione di visualizzare ora, data, settimana e temperature. È particolarmente adatto all'uso giornaliero e in ufficio.

**Funzioni:**

- Visualizza ora, data (dal 2000 al 2099), settimana, temperatura e supporta il formato 12 e 24 ore.

- Funzione di allarme e sonno: 8 suoni di allarme e ha una funzione di sonno.

- visualizza la temperatura ambiente, le unità di misura 0° - 55°C o 32° - 122°F e la conversione da Celsius e Fahrenheit.

- Colori della luce: 7 colori diversi con cambio di colore periodico.

**Istruzione per l'uso**

① Impostare l'ora e la data

- Visualizzazione normale, premere "SET" per attivare l'impostazione dell'ora e della data. Regolare l'impostazione premendo UP/DOWN. La sequenza è la seguente: Ora->Minuto->Anno->Mese->Giorno->Settimana->Esci.

- scala di impostazione: 1-12 o 0-23 per l'ora, 0-59 per il minuto, 2000-2099 per l'anno, 1-12 per il mese, 1-31 per il giorno, la settimana cambia automaticamente da MON a SUN quando la data cambia.

- visualizza l'ora attualmente impostata quando si preme il pulsante "AL" o quando non si preme alcun pulsante per 1 minuto per effettuare l'impostazione.

- Cambio tra il formato 12 ore e 24 ore con impostazione normale.

② Impostazione della sveglia e della modalità di sonno

- Premere una volta "AL" per attivare la modalità sveglia.

- Premere "SET" per attivare l'impostazione della sveglia. Regolare l'impostazione premendo UP/DOWN. La sequenza è la seguente: Ora-> Minuti-> Sonno-> Musica-> Esci

- Il tempo impostato viene impostato non appena si preme il pulsante MODE o se non viene premuto alcun pulsante per 1 minuto

- L'allarme dura un minuto quando il tempo impostato è trascorso o quando il tempo di sonno è trascorso. Premere SET per interrompere la suoneria o premere qualsiasi pulsante per interrompere la suoneria.

- La scala di impostazione per il ritardo del tempo di sonno: 1-60 minuti.

- Se le funzioni sveglia e sonno non sono attivate, cioè sia la sveglia che la funzione sonno sono chiuse, la funzione sonno è valida solo quando la sveglia è attivata.

③ impostazione temperatura: Premere DOWN per cambiare tra Celsius e Fahrenheit

④ Premi TAP per accendere la luce e per fermarla automaticamente.

⑤ La posizione dello switch sul fondo ON: loop di luce costante, posizione OFF: loop di luce off

**Avvertenza!**

① Evitare dorsi e cadute.

② Non conservare al sole, alle alte temperature o in luoghi umidi.

③ Non pulire la superficie con liquidi contenenti componenti erosivi o panni grezzi.

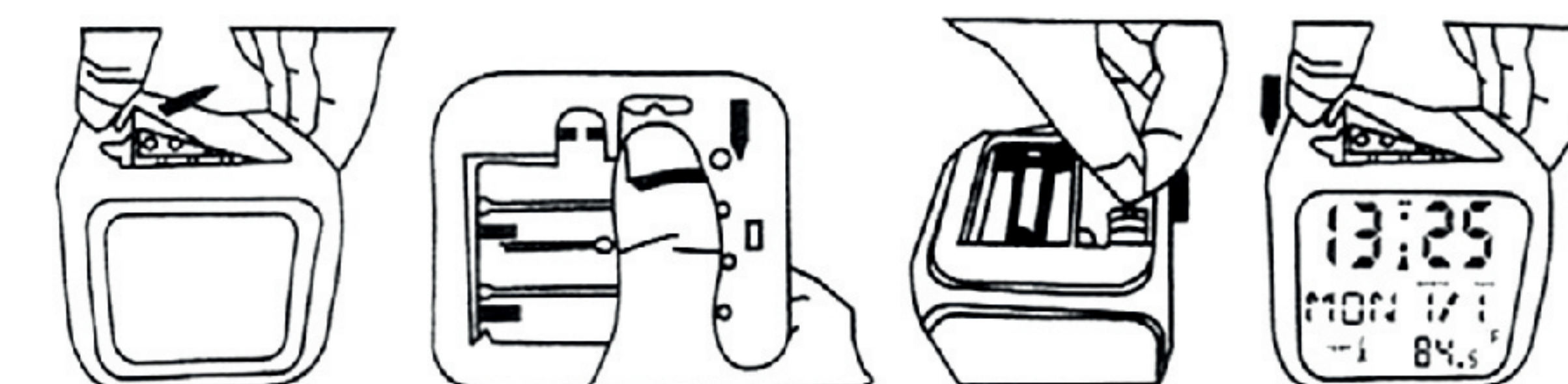
④ Si prega di ricaricare la batteria a bottone se il display non è normale quando si estrae il disco isolante.

⑤ Non mischiare le batterie nuove con quelle vecchie. Sostituire la batteria se il display non è chiaro.

⑥ Rimuovere la batteria per evitare che il dispositivo venga distrutto da perdite durante un uso prolungato.

⑦ I componenti interni non devono essere scollegati.

**Attivazione display**



aprire il comparto batterie

rimuovere in coperchio

rimuovere anello di sicurezza

rimettere il coperchio