

Sicherheitshinweise:

Dieses Gerät kann von Kindern ab 8 Jahren sowie von Personen mit reduzierten physischen, sensorischen oder mentalen Fähigkeiten oder Mangel an Erfahrung und/oder Wissen benutzt werden, wenn sie beaufsichtigt werden oder bezüglich des sicheren Gebrauchs des Gerätes unterwiesen wurden und die daraus resultierenden Gefahren verstanden haben.

Kinder dürfen nicht mit dem Gerät spielen.

Reinigung und Benutzer-Wartung dürfen nicht durch Kinder durchgeführt werden, es sei denn, sie sind 8 Jahre und beaufsichtigt. Kinder jünger als 8 Jahre sind vom Gerät und der Anschlussleitung fernzuhalten.

Diese Funktionsmöbel ist ausschließlich für den privaten Gebrauch vorgesehen.

Es wird nach dem aktuellen Stand der Technik und aktuell gültigen Sicherheitsvorschriften gefertigt.

Trotzdem können von der Verstellung Gefahren ausgehen, wenn die Funktion unsachgemäß und nicht dem Verwendungszweck entsprechend eingesetzt wird oder wenn Sicherheitshinweise keine Beachtung finden.

Bei motorisch betriebenen Polstermöbeln bitte die Zuleitung ohne Stolpergefahr verlegen, die Zuleitung ist nicht überfahrfest, mechanische Belastungen sowie Zug sind zu vermeiden.

Vor jeder Inbetriebnahme hat sich der Benutzer davon zu überzeugen, dass die Leitungen nicht beschädigt sind und die Steckverbindungen fest sitzen.

Bei der Benutzung ist darauf zu achten, dass sich keine Personen und Haustiere in der unmittelbaren Umgebung des Polstermöbels aufhalten und vor und hinter dem Polstermöbel genügend Freiraum ist.

Verwenden Sie die Funktion nicht, wenn sie nicht einwandfrei funktioniert oder Beschädigungen am Polstermöbel oder Leitungen festgestellt wurden. Die ausgefahrene Fußstütze und das abgesenkte Rückenteil/Kopfteil dürfen nicht zweckentfremdet und durch andere als die vorgesehene Benutzung durch eine Person übermäßig belastet werden, weil die Mechanik beschädigt werden kann und das Polstermöbel eventuell die Standfestigkeit verliert.

Weiter auf Seite 2

Bei motorischen Polstermöbeln ist jede Art von Überlastung und Blockade der Bewegungen zu vermeiden. Die Polstermöbel nicht im Freien und feuchten Räumen benutzen.

Während der Verstellung nicht unter die Sitzfläche, Beinauflage oder Kopfteilbeschläge fassen (Quetschgefahr)! Die motorischen Funktionen dürfen nur begrenzte Zeit im Dauerbetrieb verstellt werden, sonst besteht die Gefahr der Überhitzung: Bei einem Dauerbetrieb der motorischen Verstellung von maximal 2 min muss eine Abkühlzeit von 18 min eingehalten werden, um eine Überhitzung des motorischen Antriebsystems zu vermeiden. Der Trafo hat einen Überhitzungsschutz, der sich selbsttätig nach Abkühlung zurückstellt. Der Trafo kann bei hoher Belastung der Motoren warm werden. Deshalb muss der Trafo für die notwendige Abkühlung immer frei stehen und darf nicht abgedeckt werden. Die motorisch angetriebenen Polstermöbel dürfen nicht in einer Umgebung betrieben werden, in der mit dem Auftreten von entzündlichen oder explosiven Gasen zu rechnen ist. Arbeiten an dem Polstermöbel dürfen nur von einem speziell benannten Servicepersonal ausgeführt werden. Versuchen Sie auf keinen Fall, selber Reparaturarbeiten durchzuführen. Die Betriebsanleitung bitte griffbereit aufbewahren.

Stillsetzen im Notfall:

Das Stillsetzen im Notfall ist vorgesehen durch Ziehen des Netzsteckers ! Der Netzstecker muss daher im Betrieb jederzeit zugänglich sein, um ihn im Notfall schnell vom Netz trennen zu können.

25.03.2013

Stand

00

Revision

APO

Verfasser

1 / 1

Seite(n)

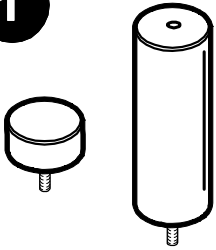
höhenverstellbarer Stützfuß

Bezeichnung

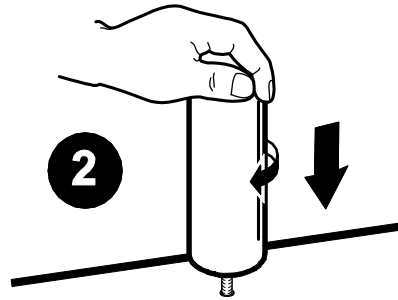
FOB_MO_0011

lfd. Nr.

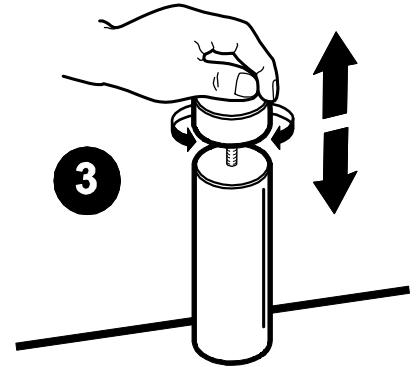
1



2



3



FOB_FU_0710

Metallkufe

DE Fuß / Position

EN Foot / Position

NL Poot / Positie

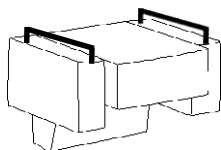
IT Piedi / Posizione

RU Ноги / Позиция

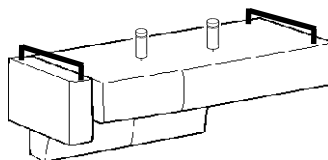
FR Pied / Position

ES Pie / Posición

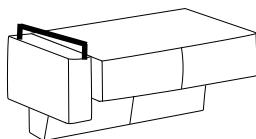
TR Ayak / Pozisyon



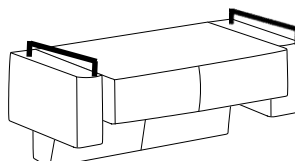
1-Sitzer mit 2 Armlehnen



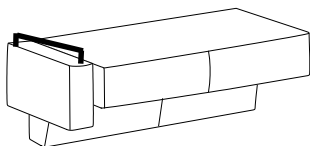
Recarniere



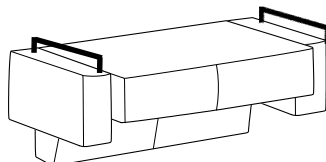
2-Sitzer mit AL. Links/rechts Armlehnen (SR60)



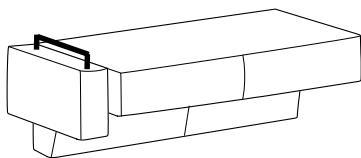
2-Sitzer mit 2 Armlehnen (SR60)



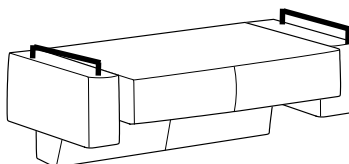
2,5-Sitzer mit AL. Links/rechts Armlehnen (SR75)



2,5-Sitzer mit 2 Armlehnen (SR70)

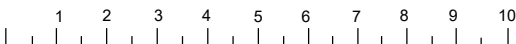


3-Sitzer mit 2 Armlehnen (SR80)



3-Sitzer mit 2 Armlehnen (SR80)

A	Höhe 15/18 cm	B	Höhe 15/18 cm	C	Höhe 15/18 cm	D	Höhe 15/18 cm	E	Höhe 15/18 cm	F	Höhe	Modellnummer 15008
												Stand 01.03.2022
	Metallkufe		Metallfuß		Stützfuß		Stützfuß					Revision 00
	Kundenseitig		Kundenseitig		Kundenseitig		Kundenseitig					Verfasser JMA



FOB_FU_0710

Metallkufe

DE Fuß / Position

EN Foot / Position

NL Poot / Positie

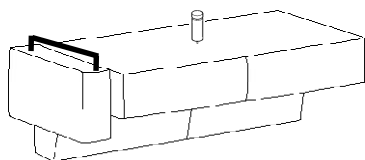
IT Piedi / Posizione

RU Ноги / Позиция

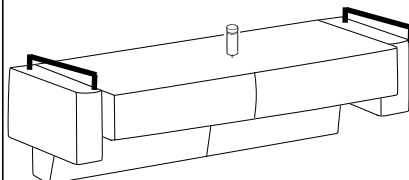
FR Pied / Position

ES Pie / Posición

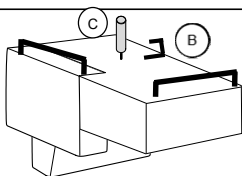
TR Ayak / Pozisyon



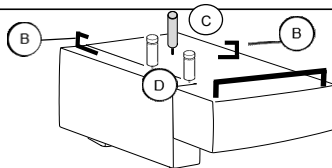
3-Sitzer XLmit AL. Links/rechts Armlehnen (SR90)



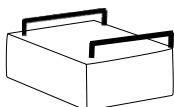
3-Sitzer mit AL. Links/rechts Armlehnen (SR90)



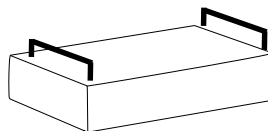
Longchair links/rechts medium (SR 70),maxi (100)
fest oder mit Funktion



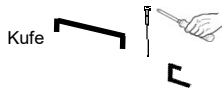
Eckelement + 1-Sitzer mit Abschlussteil



Hocker



Hockerbank



Montage

A	B	C	D	E	F	Modellnummer
Höhe 15/18 cm	Höhe 15/18 cm	Höhe 15/18 cm	Höhe 15/18 cm	Höhe 15/18 cm	Höhe	15008
						Stand 01.03.2022
Metallkufe	Metallfuß	Stützfuß	Stützfuß			Revision 00
Kundenseitig	Kundenseitig	Kundenseitig	Kundenseitig			Verfasser JMA
						Seite 2 - 3



FOB_FU_0710

Metallkufe

DE Fuß / Position

EN Foot / Position

NL Poot / Positie



IT Piedi / Posizione

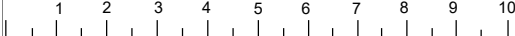

RU Ноги / Позиция

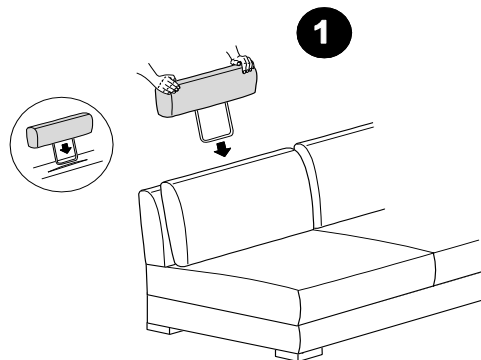
FR Pied / Position

ES Pie / Posición

TR Ayak / Pozisyon

<p>* Armlehnenfuß 925 chrom glänzend h- 15 cm 923 schwarz matt h- 15 cm 924 schwarz matt h-18 cm 926 Chrom glänzend h-18 cm</p>	
<p>* Garnaturfuß</p> <p>Hocker/Hockerbank 485 schwarz matt h-15cm 486 chrom glänzend h-15cm 422 schwarz matt h-18cm 423 chrom glänzend h-18cm</p> <p>LongchairSR70 987 schwarz matt h-15cm 986 chrom glänzend h-15cm 416 schwarz matt h-18cm 417 chrom glänzend h-18cm</p>	
<p>LongchairSR100 989 schwarz matt h-15cm 988 chrom glänzend h-15cm 418 schwarz matt h-18cm 419 chrom glänzend h-18cm</p> <p>Eckelement 936 schwarz matt H15cm Recamiere 937 chrom glänzend H15cm 938 schwarz matt H18cm 939 chromglänzend H18cm</p>	
<p> 872 schwarz matt h-15cm  864 chrom glänzend h-15cm</p> <p>390 schwarz matt h-18cm 391 chrom glänzend h-18cm</p>	

Höhe	Höhe	Höhe	Höhe	Höhe	Höhe	Modellnummer 15008
						Stand 01.03.2022
						Revision 00
Metallkufe	Metallfuß	Stützfuß	Polzfuß			Verfasser JMA
henseitig	Kundenseitig	Kundenseitig	henseitig			
						
						
						Seite 3 - 3



ACHTUNG:
Bei Modellen mit losen Kissen wird die Kopfstütze hinter die Rücken­kissen gestellt. Es ist keine Tasche im Rücken­korpus eingenäht.

