

NOI COSMETICS LASH LIFTING

Behandlungsablauf



1 REINIGEN

Entferne das Make-up um das Auge mit dem * Make-up Reiniger und einem Wattepad.

Wichtig: Achte darauf, dass du vom Wimpernansatz bis in die Spitze arbeitest und der Primer nicht direkt ins Auge kommt.

2 UNTERE WIMPERN ABKLEBEN

Klebe zum Schutz die unteren Wimpern mit einem Medical Tape ab.



3 SILICONPAD ANBRINGEN

Wähle zwischen den Größen (S,M,L) eine passende Größe aus:

S= Starkes Lifting:
Geeignet für kurze Wimpern.

M= Mittleres Lifting
Geeignet für normale Wimpern.

L= Leichtes Lifting:
Geeignet für lange Wimpern.

Gib auf die untere Seite des Pads etwas Wimpernkleber drauf und befestige es am oberen Augenlid.



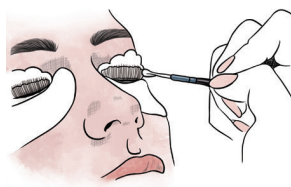
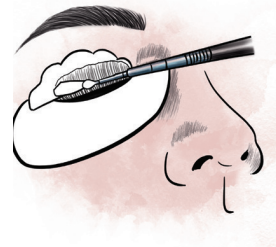
4 WIMPERN AM SILICONPAD FIXIEREN

Vergewissere dich, dass das Siliconpad fest sitzt. Dann fixiere die Wimpern drauf. Dazu benötigst du das Wimpern Tool und den Wimpernlifting Kleber. Gebe etwas von dem Kleber auf das Siliconpad und warte ein paar Sekunden, um ihn leicht an trocknen zu lassen. Nun setzt du auf den Aufsatz des WimpernTools die Bürste (oder du benutzt den Y- Brush), um die Wimpern mit der glatten Seite nach oben zu ziehen, so dass sie am Siliconpad haften bleiben. Achte darauf, dass du die Wimpern senkrecht und einzeln auf das Siliconpad nach oben ziehst. Dies gelingt dir mit der Kammseite. Solltest du eine Korrektur vornehmen wollen, gib erneut Kleber auf die Stelle.

5 AUFTRAGEN DER LASH LIFTING LOTION 1

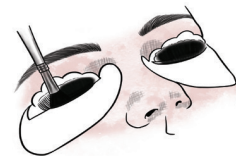
Benutze hierfür ein Micro Brush und trage hiermit die Lifting Lotion 1 auf. Achte darauf, dass du dabei die Wimpernspitzen auslässt. Die Lotion muss 6-8 Minuten einwirken. Nach der Einwirkzeit wird die Lotion wieder gründlich entfernt. Dazu benutzt du ein Wattestäbchen.

Wichtig: Es müssen alle Reste der Lotion entfernt sein, damit diese die Wirkung nicht beeinträchtigen.



6 AUFTRAGEN DER LASH LIFTING LOTION 2

Benutze ein neues Micro Brush und trage die Lash Lifting Lotion 2 auf. Achte darauf, dass du die Wimpernspitzen auslässt. Die Lotion muss 8-9 Minuten einwirken. Danach wird die Lash Lifting Lotion 2 wieder gründlich entfernt. Dazu benutzt du ein Wattestäbchen. Auch hier achtest du darauf, dass keine Rückstände der Lotion zurückbleiben. FÄRBN DER WIMPERN. In dem Fall wird der Schritt 6 mit 7 gemeinsam durchgeführt

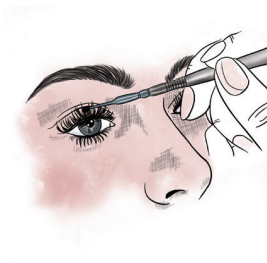


7 FÄRBN DER WIMPERN

Mischen Sie die Lotion 2 (1:1 mit der Wimpernfarbe.) Die Entwicklerlotion ist hier nicht nötig. Tragen Sie die Mischung vom Ansatz bis auf die Spitzen auf, und lassen Sie diese je nach Dicke der Wimpern 7-10 min einwirken. Danach die Lotionen rückstandslos entfernen.

8 SILICONPAD ENTFERNEN

Durch das Entfernen der Farbe mit einem Wattestäbchen haben sich die Wimpern vom Siliconpad gelöst. Dies kann jetzt vorsichtig gegebenenfalls mit Hilfe von Wasser abgenommen werden. Nimm jetzt ein Wimpernbürstchen und bürste die Wimpern vorsichtig durch, um Klebereste zu entfernen.



9 ANSETZEN DER WIMPERNLAMINIERUNG MIT KERATIN ESSENZ 3

Die Wimpern haben jetzt ihre geschwungene Form und Farbe. Nun sorgen wir für die optimale Pflege! Mit Keratin Essenz 3 füllen wir die angeraute Struktur der Wimpern mit Keratin Bausteinen wieder auf und glätten die Oberfläche. Der Keratin Essenz 3 wird mit einem Micro Brush vom Ansatz bis in die Spitze aufgetragen, sodass alle Wimpern benetzt sind. Der Keratin Essenz 3 muss 1 Minute einwirken und trocknen.

Wichtig: Im Falle von Augenkontakt sofort mit viel Wasser abspülen und einen Arzt kontaktieren!

Einwirkzeiten :

Lotion 1: dünne Augenbrauen: 6-8 Min, normale Augenbrauen: 8-9 Min, dicke Augenbrauen: 10-12 Min
Lotion 2: dünne Augenbrauen: 6-8 Min, normale Augenbrauen: 8-9 Min, dicke Augenbrauen: 10-12 Min
Keratin Essenz 3: muss 1 Minute einwirken und trocknen.

BITTE BEACHTEN: Fettrückstände auf Wimpern gründlich mit einem ölfreien Make-up Reiniger entfernen und die Lotionen gleichmäßig auftragen. Für die Lotionen nicht die gleichen Micro Brush nutzen, denn wenn beide Lotionen miteinander in Kontakt treten, werden sie durch eine vorzeitige chemische Reaktion unbrauchbar. Erbsengößen der Lotion in kleine Kosmetikschalen füllen und mit einem separaten Micro Brush gleichmäßig auftragen. Behandlungsablauf befolgen. Zusatzinformationen: Nur für gewerbliche Verwendung. Geeignete Schutzhandschuhe tragen. Gebrauchsanweisung befolgen. Achtung: Kontakt mit den Augen vermeiden. Im Falle von Augenkontakt sofort mit viel Wasser abspülen und einen Arzt kontaktieren.