

Getriebeheber, 600 kg

ALLGEMEIN

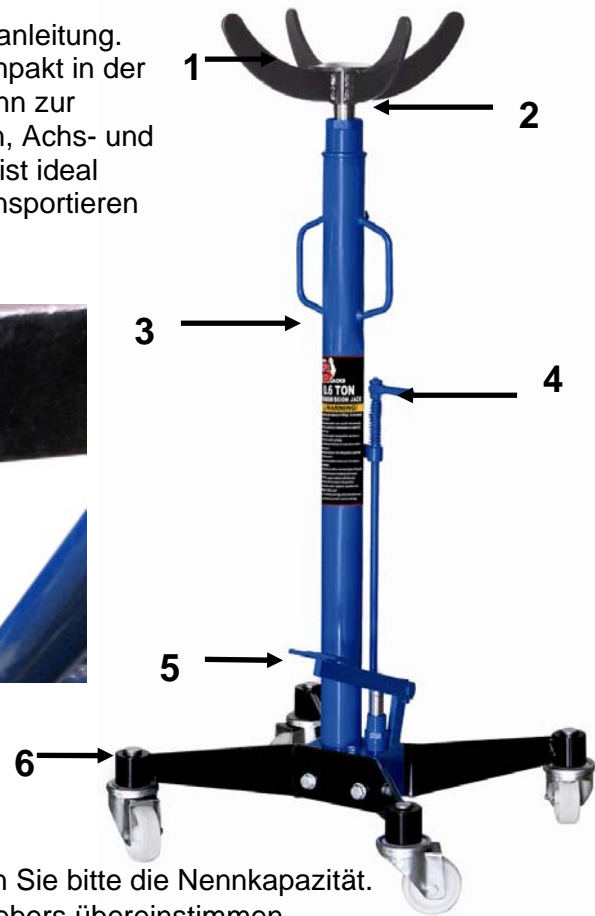
Lesen Sie vor der ersten Verwendung die Bedienungsanleitung. Der Getriebeheber mit positive Eigenschaften wie, kompakt in der Konstruktion, leichtes Gewicht, großer Hubbereich, kann zur Demontage und Montage von Getrieben, Hinterachsen, Achs- und anderen Komponenten verwendet werden. Der Heber ist ideal für Montagearbeiten, bei denen ein Anheben oder Transportieren von Bauteilen erforderlich ist.

SPEZIFIKATIONEN

Minimale Sattelhöhe: 1130 mm
 Maximale Sattelhöhe: 1970 mm
 Gewicht: 34 kg
 Packgröße: 1130 x 330 x 230 mm

HAUPTKONSTRUKTION

Nr.	Bezeichnung
1	Sattel
2	Hubkolben
3	Zylinder
4	Ablassventil
5	Fußpumpe
6	Rollständer



VORSICHT

- Ziehen Sie alle Schrauben unter anderem auch die Schraube (A) vor dem ersten Gebrauch an.
- Überlasten Sie den Getriebeheber niemals, beachten Sie bitte die Nennkapazität.
- Das Zentrum der Last muss mit dem Zentrum des Hebers übereinstimmen.
- Sichern Sie die Last immer mit einer Sicherungskette, bevor Sie diese anheben oder transportieren.
- Unterstützen Sie die angehobene Last, wenn Sie unter der angehobenen Last arbeiten.
- Der Heber funktioniert nur ordnungsgemäß, wenn ausreichend Synthetik-Spindel-Öl im Zylinder befindet.
- Der Sattel muss beim Transport des Hebers, insbesondere beim transportieren von Lasten, auf die unterste Position herabgelassen werden.
- Halten Sie den Arbeitsbereich Ölfrei.

TEILE

1	Hubkolben	16	Federkappe	31	Feder	46	Unterlegscheibe
2	Dichtring	17	Anschlagstift	32	Federsitz	47	Haltering
3	O-Ring	18	Dichtring	33	O-Ring	48	Rolle
4	Kopfstück	19	O-Ring	34	Ölsieb	49	Fußpedal
5	O-Ring	20	Pumpeneinheit	35	Hauptteil	50	Washer
6	Y-Ring	21	O-Ring	36	Betätigung	51	Arretiermutter
7	O-Ring	22	Schraube	37	Mutter	52	Kappenmutter
8	Zylinder	23	Dichtscheibe	38	Betätigungskopf	53	Schraube
9	O-Ring	24	Feder	39	Feder	54	Sattel
10	Aussenmantel	25	Stahlkugel 9,0	40	Lösestange	55	Mutter
11	O-Ring 8.5x2.65	26	Feder	41	Schraube 8x20	56	Chassis
12	Schraube	27	Stahlkugel 6,0	42	Stift 5x20	57	Lenkrolle
13	Pumpe	28	Schraube	43	Ölventil	58	Bolzen 12x25
14	Y-Ring	29	O-Ring 8x1,8	44	O-Ring 5,7x1,9	59	Dichtung
15	Federkappe	30	Schraube	45	Schraube		

Gearbox Lifter, 600 kg

GENERAL

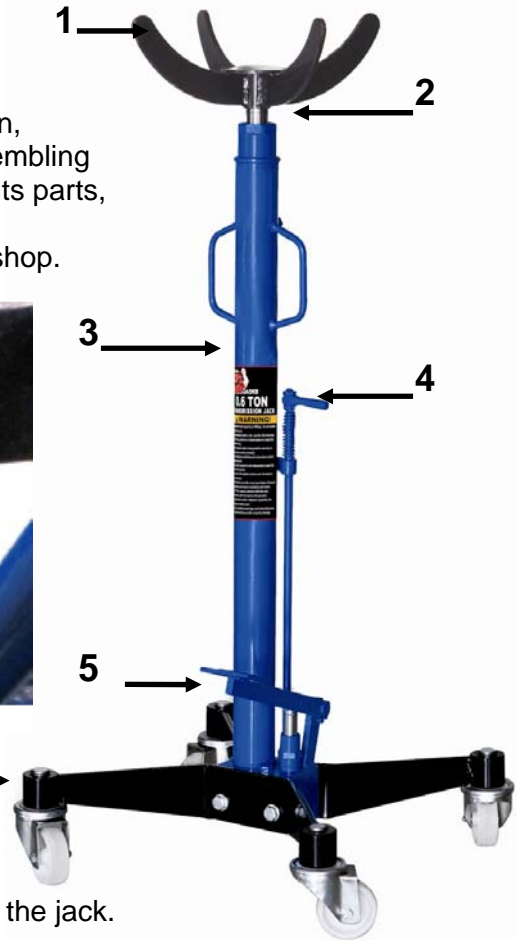
Before using the jack read the operational instructions. This jack with the following advantages, compact construction, light in weight, long lift range, fast in lift, can be used for assembling and disassembling of gear boxes, rear axles, axle components parts, etc. which need be lifted, descended and transported. It's an ideal tool for assembling and repairing works in work shop.

SPECIFICATIONS

Min. height of saddle: 1130 mm
 Max. height of saddle: 1970 mm
 Weight: 34 kgs
 Package size: 1130 x 330 x 230 mm

Main Construction

No.	Description
1	Saddle
2	Ram
3	Cylinder
4	Hand Wheel
5	Foot Operated Pump
6	Wheel stand



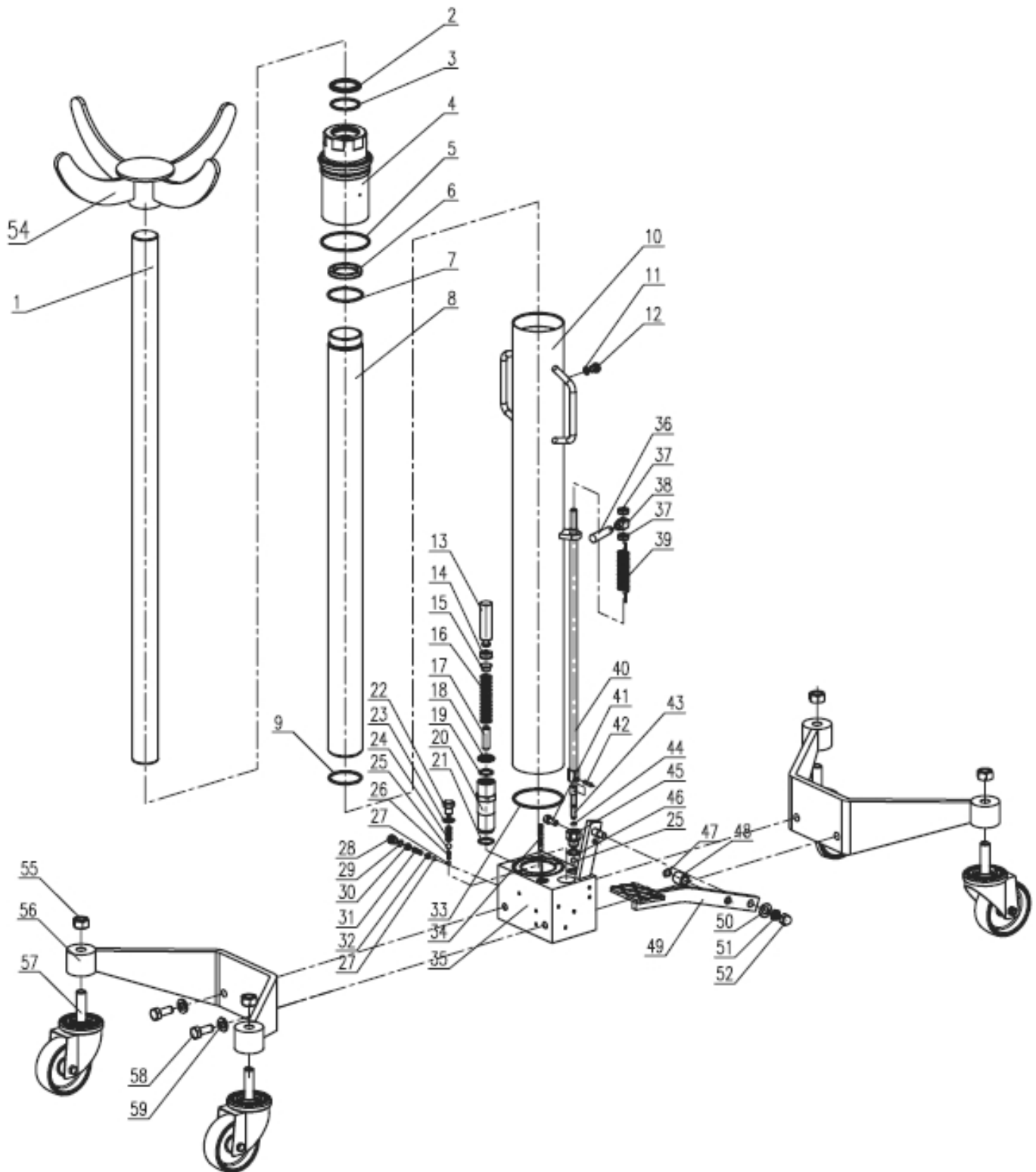
CAUTION

- Tighten all screws, even the screw (A) before first use
- Never overload the lifter, please note the rated capacity.
- The centre of the load must be the same as the centre of the jack.
- Always use safety chain after putting the load on jack.
- Use safety stand when work under lifting load.
- The jack only operates regularly, when there is enough synthetic spindle oil in the cylinder.
- The saddle must be at the lowest position when removing the transmission jack.
- Keep the work area oil free.

PARTS

1	Piston rod	16	Spring cap	31	Spring	46	Washer
2	Dust ring	17	A limiting pin	32	Spring seat	47	Retaining ring
3	O ring	18	Dust ring	33	O ring	48	Foot roller
4	Top hat	19	O ring	34	Oil strainer	49	Foot
5	O ring	20	Pump body	35	Base	50	Washer
6	Y ring	21	O ring	36	handle tube	51	Lock nut
7	O ring	22	Screw	37	Nut	52	Cap nut
8	Oil cylinder	23	Sealing washer	38	Handle head	53	Screw
9	O ring	24	Spring	39	Torsion spring	54	Saddle
10	Loose coat	25	Steel ball 9.0	40	Return valve rod	55	Nut
11	O ring 8.5X2.65	26	Spring	41	Screw 8X20	56	Chassis
12	Screw	27	Steel ball 6.0	42	Cylindr. pin 5X20	57	Universal wheel
13	The pump core	28	Screw	43	Oil return valve	58	Bolt 12x25
14	Y ring	29	O ring 8X1.8	44	O ring 5.7X1.9	59	Flat gasket
15	Spring cap	30	Screw	45	Screw set		

EXPLOSIONSZEICHNUNG / EXPLODED DRAWING





EU-Konformitätserklärung
EC DECLARATION OF CONFORMITY
DÉCLARATION „CE“ DE CONFORMITE
DECLARACION DE CONFORMIDAD UE

Wir erklären in alleiniger Verantwortung, dass die Bauart der:
We declare that the following designated product:
Nous déclarons sous propre responsabilité que ce produit:
Declaramos bajo nuestra sola responsabilidad que este producto:

Getriebeheber (BGS Art. 9239)
Gearbox Lifter
Support de boite de vitesse
Gato de foso

folgenden einschlägigen Bestimmungen entspricht:
complies with the requirements of the:
est en conformité avec les réglementations ci-dessous:
esta conforme a las normas:

Machinery Directive 2006/42/EC

Angewandte Normen:

Identification of regulations/standards:

Norme appliquée:

Normas aplicadas:

EN ISO 12100-2:2003

EN ISO 13857:2008


EN 349:1993+A1:2008

EN 1494:2000+A1:2008

Certification : QA-AC-1108/13/MSD/TEL06011

Test Report: 20130329

Wermelskirchen, den 21.02.2014

ppa. 

Frank Schottke, Prokurist

BGS technic KG, Bandwirkerstrasse 3, D-42929 Wermelskirchen