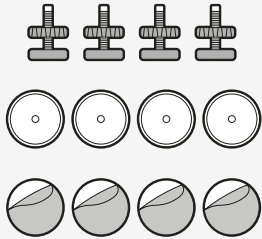


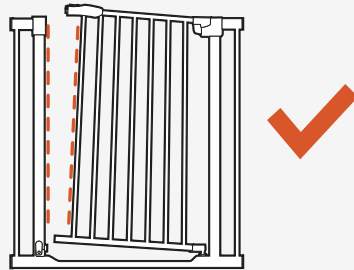
KINDERLEICHTE MONTAGE

1



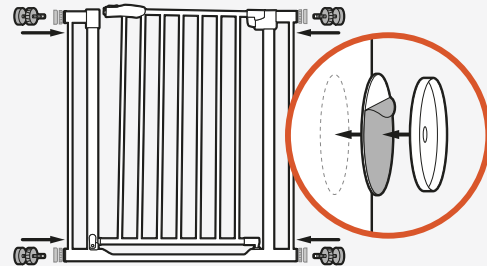
Gitter vorbereiten & Montage-Zubehör bereit legen.

2



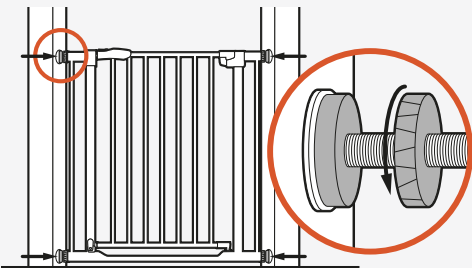
Die anfängliche Schiefstellung ist normal und verschwindet durch das Anziehen der Schrauben.

3



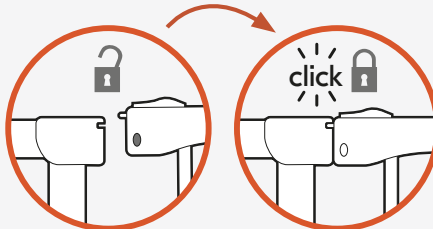
Alle 4 Klemmschrauben seitlich in das Gitter stecken & Wand-teller an die Wand kleben.

4



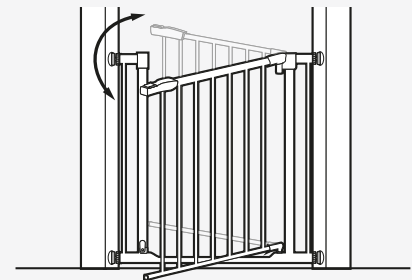
Gitter in den Durchgang plat-zieren & die 4 Klemmschrau-ben gleichmäßig fest anziehen.

5



Alle Klemmschrauben nachzie-hen, bis die Tür gerade ist und korrekt einrastet.

6



Dein Gitter schließt & öffnet sich problemlos? Perfekt – du hast alles richtig gemacht!