

Datenblatt

Artikel: **5100** **KARL**

Modell: Zunfthose Trenkercord schwarz mit Schlag

Größen: 42-62
86-114
23-28

Material:

Oberstoff: Trenkercord schwarz ca. 540 g/m².
85 % BW / 15% PES

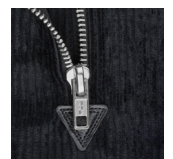
Futter: Mischkörper rohweiß
65% PES / 35% BW

Pflegeanleitung: 

Auf links waschen, Reißverschlüsse bitte schließen, Ausfärbungen und Waschkniffe möglich

Ausstattung:

- ca. 64-er Schlag
- 2 Zollstocktaschen + 2 Vordertaschen durch Cordura® u. Kunstlederecken verstärkt
- 1 Gesäßtasche
- 2 Metallreißverschlüsse
- innenliegende Knopfpatte für den Bundverschluss
- Schrittverstärkung



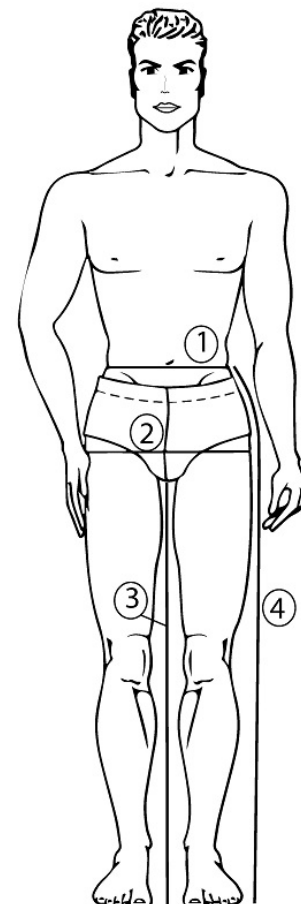
Größensystem in Bezug auf Körpermaße

Normalgrößen:	42	44	46	48	50	52	54	56	58	60	62	64*	66*
1. Taillenumfang:	76	80	84	88	92	96	100	106	112	118	124	128	132
2. Gesäßumfang:	92	96	100	104	108	112	116	120	124	128	132	136	140
3. Schrittlänge:	73	75	77	79	81	83	85	86	87	88	89	90	91
4. Seitenlänge	96	99	101	104	106	109	111	113	115	117	119	121	123

Schlanke Größen:	86	88	90	92	94	96	98	102	106	110	114
1. Taillenumfang:	78	80	82	84	86	88	90	94	98	102	106
2. Gesäßumfang:	94	96	98	100	102	104	106	112	118	122	126
3. Schrittlänge:	79	80	81	82	83	84	85	87	89	91	93
4. Seitenlänge	104	105	106	108	109	110	111	114	118	121	124

Untersetzte Größen:	23	24	25	26	27	28	29*	30*	31*
1. Taillenumfang:	86	90	94	98	102	106	110	114	118
2. Gesäßumfang:	102	106	110	114	116	120	124	128	132
3. Schrittlänge:	75	76	77	78	79	80	81	82	83
4. Seitenlänge	99	101	102	104	105	107	108	110	111

Bauchgrößen:	51*	53*	55*	57*	59*	61*	63*	65*
1. Taillenumfang:	102	106	112	117	122	127	133	138
2. Gesäßumfang:	110	114	119	123	128	132	136	140
3. Schrittlänge:	76	77	78	79	80	81	82	83
4. Seitenlänge	102	104	107	109	111	113	115	117



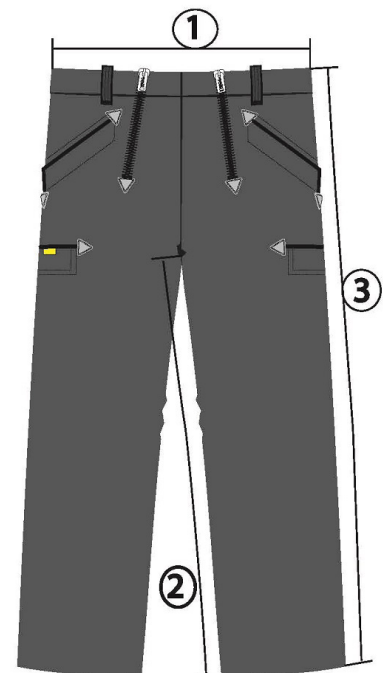
Fertigmaße der Hose

Normalgrößen:	42	44	46	48	50	52	54	56	58	60	62	64*	66*
1.Bundweite	76	80	84	88	92	96	100	106	112	118	124	128	132
2.Schrittlänge	73	75	77	79	81	83	85	86	87	88	89	90	91
3.Seitenlänge m. Bund	98	101	103	106	108	111	113	115	117	119	121	123	125

Schlanke Größen:	86	88	90	92	94	96	98	102	106	110	114
1.Bundweite	78	80	82	84	86	88	90	94	98	102	106
2.Schrittlänge	79	80	81	82	83	84	85	87	89	91	93
3.Seitenlänge m. Bund	106	107	108	110	111	112	113	116	120	123	126

Unteretzte Größen:	23	24	25	26	27	28	29*	30*	31*
1.Bundweite	86	90	94	98	102	106	110	114	118
2.Schrittlänge	75	76	77	78	79	80	81	82	83
3.Seitenlänge m. Bund	101	103	104	106	107	109	110	112	113

Bauchgrößen:	51*	53*	55*	57*	59*	61*	63*	65*
1.Bundweite	102	106	112	117	122	127	133	138
2.Schrittlänge	76	77	78	79	80	81	82	83
3.Seitenlänge m. Bund	104	106	109	111	113	115	117	119



Alle Angaben in cm
Abweichungen bis zu +/-2% möglich.

* **Sondergrößen** (= Sonderartikel): Fertigung auf Anfrage
(Lieferzeit ca. 10 Werkstage, keine Rücknahme möglich)