

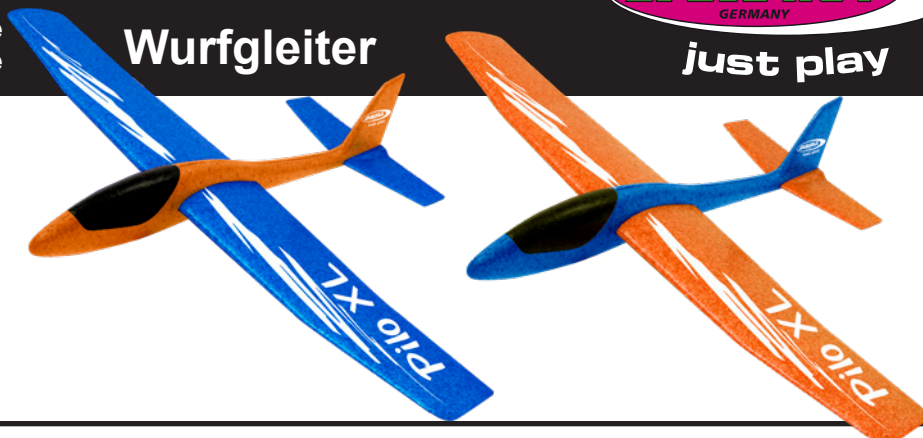
No. 460485 blau/orange | blue/orange  
No. 460486 orange/blau | orange/blue

# Pilo XL

## Wurfgleiter



just play



DE - Gebrauchsanleitung  
GB - Instruction  
FR - Notice  
IT - Istruzione  
ES - Instrucción  
CZ - Návod k použití

### DE - Allgemeine Hinweise

Jamara e. K. übernimmt keine Haftung für Schäden, die an dem Produkt selbst oder durch dieses entstehen, sofern diese auf falsche Bedienung oder Handhabungsfehler zurückzuführen sind. Der Kunde allein trägt die volle Verantwortung für die richtige Bedienung und Handhabung; dies umfasst insbesondere die Montage, den Ladevorgang, die Verwendung bis hin zur Wahl des Einsatzbereiches. Bitte beachten Sie hierzu die Bedienungs- und Gebrauchsanleitung, diese enthält wichtige Informationen und Warnhinweise.

### GB - General information

Jamara e.K. is not liable for any damage caused to the product itself or through this, provided this is due to improper operation or handling errors. The Customer alone bears the full responsibility for the proper use and handling, including without limitation, the assembly, the charging process, the use and choice of the operation area. Please refer to the operating and user instructions, it contains important information and warnings.

### FR - Remarques générales

La société Jamara e. K. n'est pas responsable de dommages, que ce soit au niveau du modèle ou causé par celui-ci, résultant d'une utilisation non appropriée. Seul le client est responsable concernant la mise en oeuvre et l'utilisation conforme du matériel; cela va de l'assemblage, en passant par la charge des accus et allant jusqu'au domaine d'utilisation. Pour cela, veuillez lire attentivement la notice d'assemblage et d'utilisation, celle-ci contient d'importantes informations ainsi que les consignes de sécurité.

### IT - Informazioni generali

Jamara e. K. non è responsabile per danni, sostenute al prodotto stesso o attraverso questo, dovuti ad una gestione non corretta del articolo. Solo il cliente si assume la piena responsabilità per la manutenzione e l'utilizzo corretto dello stesso; questo include il montaggio, la ricarica, l'utilizzo, fino alla scelta della aerea di applicazione. Si prega di notare e rispettare le istruzioni d'uso, questi contengono informazioni e avvertimenti molto importanti.

### ES - Información general

Jamara K. no se hace responsable de los daños causados al producto en sí o por medio de esto, a menos que esto se debe al mal funcionamiento o errores de manejo. El cliente solo tiene la responsabilidad completa para el uso y manejo adecuado, incluyendo, sin limitaciones, el montaje, el proceso de carga, el uso de hasta la elección de la zona de aplicación. Por favor, consulte las instrucciones de uso y funcionamiento, contiene información y avisos importantes.

### CZ - Obecné informace

Jamara e.K. a její distributoři nebo prodejci nenesou žádnou odpovědnost za jakékoliv poškození produktu (modelu) nebo zranění osob špatným použitím nebo nesprávným zacházením. Zákazník nese plnou odpovědnost za správné používání produktu bez omezení, včetně nabíjení produktu, řízení, sestavení, výběru adekvátní plochy pro používání apod. Před prvním použitím produktu si prosím pečlivě přečtěte návod k použití, který obsahuje kromě jiného důležitá upozornění a varování.



### DE - Geeignet für Kinder ab 8 Jahren!

**ACHTUNG:** Für Kinder unter 36 Monaten nicht geeignet. Enthält verschluckbare Kleinteile. **Erststungsgefahr!** Von Kleinkindern **unbedingt** fernhalten.  
- Benutzung unter unmittelbarer Aufsicht von Erwachsenen.  
- Dieses Modell ist nicht dafür bestimmt, durch Personen (einschließlich Kinder) mit eingeschränkten physischen, sensorischen oder geistigen Fähigkeiten oder mangels Erfahrung und/oder mangels Wissen benutzt zu werden, es sei denn, sie werden durch eine für ihre Sicherheit zuständige Person beaufsichtigt, wie das Gerät zu benutzen ist.



### GB - Suitable for children over 8 years!

**WARNING:** Not suitable for childrens under 36 months. Contains small parts. **Danger of suffocation!** Keep away necessarily from children.  
- Only use in direct supervision of an adult.  
- This device is not intended for use by individuals (Including children) with reduced physical sensory, mental abilities, lack of experience and/or knowledge, unless they are supervised in how the device is to be used.

### FR - Adapté pour des enfants à partir de 8 ans!

**ATTENTION:** - N'est pas adapté pour les enfants de moins de 36 mois!  
- Contient de petites pièces pouvant être avalées.  
- **Danger d'étouffement!** Garder nécessairement enfants.  
- Utiliser uniquement sous la surveillance d'un adulte.  
- L'unité n'est pas destinée aux personnes (cela concerne aussi les enfants) aux capacités physiques, sensorielles ou intellectuelles limitées ou n'ayant pas d'expérience/connaissances, à moins qu'elles soient surveillées par des personnes responsables de leur sécurité pendant l'utilisation de l'équipement.

### IT - Consigliato per bambini superiori ai 8 anni!

**AVVERTENZA:** Non adatto a bambini di età inferiore a 36 mesi. Contiene piccole parti ingeribili.  
**Rischio di soffocamento!** Tenere lontano **assolutamente** dei bambini.  
- Utilizzare esclusivamente sotto la sorveglianza di un adulto.  
- Questo modello non è destinato all'uso da parte di persone (bambini compresi) con abilità fisiche, sensoriali o cognitive limitate, nonché da parte di soggetti privi dell'esperienza e/o conoscenze necessarie, sempre che non sia presente un soggetto responsabile della loro sicurezza nell'ambito dell'uso dell'apparecchiatura.

### ES - Apto para niños mayores de 8 años!

**ATENCIÓN:** Para los niños menores de 36 meses no es adecuado. Este modelo contiene piezas pequeñas.  
**Peligro de asfixia!** Mantenga necesariamente lejos de los niños.  
- Usado bajo la supervisión directa de un adulto.  
- Este dispositivo no debe ser utilizado por personas(incluidos niños) con discapacidad física, habilidades sensoriales o mentales o la falta de experiencia y / o conocimientos, porque son responsables de su propia seguridad persona de supervisión sobre cómo se utiliza el dispositivo. O la persona que son supervisados en cómo usar.

### CZ - Určeno pro děti od 8 let!

**VAROVÁNÍ!** - Nevhodné pro děti do 36 let. Obsahuje malé části. **NEBEZPEČÍ UDUŠENÍ!** Bezpodmínečně udržujte z dosahu malých dětí. Používejte pod přímým dohledem dospělých osob.  
- Tento přístroj není určen k tomu, aby jej užívali osoby s omezenými fyzickými, smyslovými či duševními schopnostmi (včetně dětí) a nedostatečnými zkušenostmi a/nebo znalostmi, pokud nejsou pod dozorem příslušné osoby, která dbá o jejich bezpečnost a sdělí instrukce, jak přístroj používat.



**DE -** Bitte lesen Sie die komplette Bedienungsanleitung und Sicherheitshinweise sorgfältig durch bevor Sie das Modell in Betrieb nehmen. **Achtung! Warnhinweise / Sicherheitshinweise unbedingt komplett lesen.** Diese dienen Ihrer Sicherheit und können Unfälle / Verletzungen vermeiden.

**GB -** Read the complete instructions and security instructions carefully before using the model. **Caution! Please fully and carefully read warnings/ safety instructions. These are for our own security and can avoid accidents/injuries.**

**FR -** Veuillez lire attentivement et entièrement la notice et les consignes de sécurité avant tout utilisation de ce produit! **Attention! La mise en garde et les consignes de sécurité sont à lire entièrement pour votre sécurité et éviter tout accidents et blessures.**

**IT -** Vi preghiamo di leggere attentamente la istruzione completa e Istruzioni per la sicurezza prima di usare il modello. **Attenzione! Leggere completamente le avvertenze / istruzioni di sicurezza, questi sono per la vostra sicurezza può prevenire incidenti / infortuni.**

**ES -** Lea atentamente la instrucción completa y seguridad antes de poner el modelo en funcionamiento **Atención! Leer completamente las notas de advertencia / instrucciones de seguridad estos son para su seguridad y puede evitar accidentes / lesiones**

**CZ -** Před použitím tohoto modelu si pečlivě přečtěte návod k použití a bezpečnostní upozornění. **Upozornění! Varování / bezpečnostní pokyny musí být přečteny v plném rozsahu! Slouží vaší bezpečnosti a mohou zabránit nehodám / zraněním.**



## DE - Konformitätserklärung

Hiermit erklärt JAMARA e.K., dass sich das Modell, "Pilo Wurfgleiter XL, No. 460485, No. 460486" in Übereinstimmung mit den grundlegenden Anforderungen und den anderen relevanten Vorschriften der Richtlinie 2009/48/EG befindet. Der vollständige Text der EU-Konformitätserklärung ist unter der folgenden Internetadresse verfügbar: [www.jamara-shop.com/Konformitaet](http://www.jamara-shop.com/Konformitaet)

## GB - Certificate of Conformity

JAMARA e.K. hereby declares that the model "Pilo Wurfgleiter XL, No. 460485, No. 460486" follow the regulations and requirements as well as any other relevant directives of the EEC directive 2009/48/EC. The full text of the EU Declaration of Conformity is available at the following Internet address: [www.jamara-shop.com/Conformity](http://www.jamara-shop.com/Conformity)

## FR - Déclaration de conformité

Par la présente, la société Jamara e.K. déclare que ce modèle "Pilo Wurfgleiter XL, No. 460485, No. 460486" est conforme en tous points avec les textes de la directive de l'union européenne sous les directives 2009/48/CE. Le texte intégral de la déclaration de conformité CE est disponible via l'adresse Internet suivante: [www.jamara-shop.com/Conformity](http://www.jamara-shop.com/Conformity)

## IT - Dichiarazione di conformità

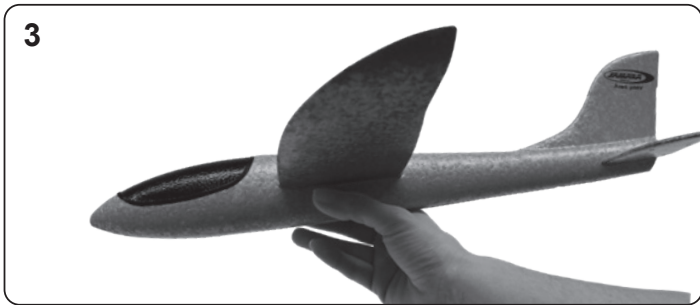
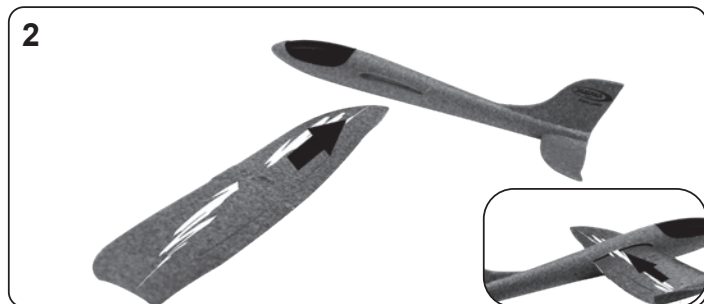
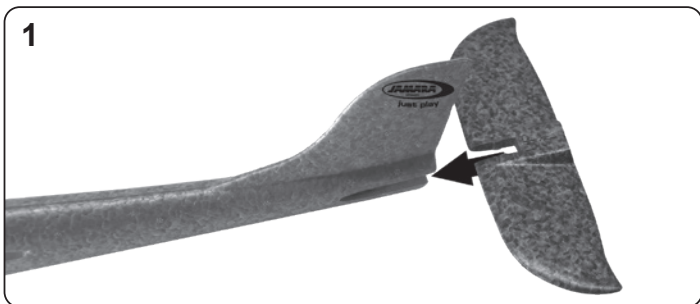
Jamara e. K. dichiara qui di seguito che il modello "Pilo Wurfgleiter XL, No. 460485, No. 460486" è in linea con le norme ed altre rilevanti disposizioni comunitarie 2009/48/CE. Il testo integrale della dichiarazione di conformità UE è disponibile al seguente indirizzo Internet: [www.jamara-shop.com/Conformity](http://www.jamara-shop.com/Conformity)

## ES - Declaración de conformidad

Por medio de la presente, la empresa Jamara e. K. declara que el modelo "Pilo Wurfgleiter XL, No. 460485, No. 460486" de conformidad con los requisitos esenciales y otras disposiciones pertinentes de la Directiva 2009/48/CE se encuentra. El texto completo de la declaración de conformidad de la UE está disponible en la siguiente dirección de Internet: [www.jamara-shop.com/Conformity](http://www.jamara-shop.com/Conformity)

## CZ - Prohlášení o shodě

Společnost JAMARA e.K. tímto prohlašuje, že Produkt, „Pilo Wurfgleiter XL, No. 460485, No. 460486“, odpovídá směrnicím 2009/48/ES. Úplné znění EU prohlášení o shodě je k dispozici na následující internetové adrese: [www.jamara-shop.com/Conformity](http://www.jamara-shop.com/Conformity)



## DE

### 1. Montage des Höhenruders

Schieben Sie das Höhenruder von hinten in den Rumpf. Zeigt die Beschriftung „UP“ (Erhöhung) am Höhenruder nach oben, können Sie einen Gleitflug ausüben. Nach unten zeigend können Sie mit dem Modell Loops ausführen. Vergewissern Sie sich, dass das Höhenruder fest mit dem Rumpf verbunden ist und es nicht herausfallen kann.

### 2. Montage der Tragfläche

Setzen Sie die Tragfläche von der Seite in die Aussparung im Rumpf an. Schieben Sie jetzt die Tragfläche bis zur Mitte (Erhöhung) in den Rumpf. Achten Sie darauf, dass die Spitzen der Tragfläche nach oben hinten zeigen. Anderen falls könnte Ihr Modell unkontrollierbar sein. Vergewissern Sie sich, dass die Tragfläche fest im Rumpf sitzt und nicht herausfallen kann.

### 3. Bedienung

Halten Sie das Flugzeug unterhalb der Tragfläche am Rumpf fest. Werfen Sie es jetzt mit leichtem Schwung in die gewünschte Richtung.

**Achtung:** Machen Sie am Anfang ein paar Flugübungen, in denen Sie das Modell nur leicht werfen um ein Gefühl für das Flugverhalten des Modells zu bekommen.

## GB

### 1. Assembly of the elevator

Push the elevator into the fuselage from behind. If the writing „UP“ on the elevator shows upwards, you can perform a gliding flight. Pointing down, you can perform loops with the model. Make sure that the elevator is firmly attached to the fuselage and that it cannot fall out.

### 2. Assembly of wing

Place the wing from the side into the recess in the fuselage. Now slide the wing up to the middle (increase) of the fuselage. Make sure that the tips of the wing point upwards to the back. Otherwise your model could be uncontrollable. Make sure that the wing is firmly placed in the fuselage and cannot fall out.

### 3. Operation

Hold the aircraft underneath the wing on the fuselage. Now throw it with light swing in the desired direction. **Attention:** At the beginning do a few flight exercises in which you only throw the model lightly to get a feel for the model's flight characteristics.

## FR

### 1. Montage du gouvernail de profondeur

Poussez le gouvernail de profondeur dans le fuselage par derrière. Si le lettrage „UP“ sur l'ascenseur apparaît vers le haut, vous pouvez effectuer un vol plané. En pointant vers le bas, vous pouvez effectuer des Looping avec le modèle. Assurez-vous que le gouvernail de profondeur soit solidement fixé au fuselage et qu'elle ne puisse pas se détacher et ainsi tomber.

### 2. Montage de l'aile

Placez l'aile de côté dans le logement du fuselage. Poussez l'aile vers le milieu du fuselage (augmenter). Veillez à ce que les extrémités de l'aile soient tournées vers le haut. Dans d'autres cas, votre modèle serait incontrôlable. Assurez-vous que l'aile soit bien fixée dans le fuselage et qu'elle ne peut pas se détacher et tomber

### 3. Utilisation

Tenez l'avion en dessous de l'aile sur le fuselage. Maintenant, lancez-le en le balançant légèrement dans la direction souhaitée.

**Attention:** lors de vos premiers vols, faites quelques essais dans lesquels vous lancez le modèle à la légère pour vous faire une idée du comportement de vol du modèle.

## IT

### 1. Montaggio del timone di quota

Spingere il timone di quota nella fusoliera da dietro. Se la scritta mostra „UP“ (Aumento) sul timone di quota verso l'alto, è possibile effettuare un volo in planata. Puntando verso il basso, è possibile eseguire loopings con il modello. Assicurarsi che il timone di quota sia saldamente fissato alla fusoliera e che non cada.

### 2. Montaggio dell' ala

Posizionare l'ala lateralmente nella cavità della fusoliera. Spingere ora l'ala al centro (Aumento) della fusoliera. Assicurarsi che le estremità dell'ala siano rivolte verso l'alto all'indietro. Altrimenti il suo modello potrebbe essere incontrollabile. Assicurarsi che l'ala sia saldamente inserita nella fusoliera e che non cada fuori.

### 3. Funzione

Tenere l'aereo sotto l'ala sulla fusoliera. Ora lanciarlo con una leggera oscillazione nella direzione desiderata. **Attenzione:** All'inizio fare alcuni esercizi di volo in cui si lancia il modello solo leggermente per avere una sensazione del comportamento di volo del modello.

## ES

### 1. Montaje del timón de profundidad

Empuje el timón de profundidad desde atrás hacia el fuselaje. Si la inscripción „UP“ (Aumento) en el timón de profundidad aparece hacia arriba, puede realizar un vuelo de planeo. Señalando hacia abajo, puede realizar loopings con el modelo. Asegúrese de que el timón de profundidad esté firmemente sujeto al fuselaje y que no se pueda caer.

### 2. Montaje del ala

Coloque el ala de lado en el hueco del fuselaje. Empuje el ala hasta la mitad (Aumento) del fuselaje. Asegúrese de que las puntas del ala estén hacia arriba atrás. De lo contrario tu modelo pudiera ser incontrolable. Asegúrese de que el ala esté firmemente asentada en el fuselaje y no se pueda caer.

### 3. Función

Mantenga el avión debajo del ala en el fuselaje. Ahora lánzalo con un ligero movimiento en la dirección deseada.

**Atención:** Comience con unos pocos ejercicios de vuelo en los que se lanza el modelo sólo ligeramente para tener una idea de las características de vuelo del modelo.

## CZ

### 1. Instalace zadního křídla

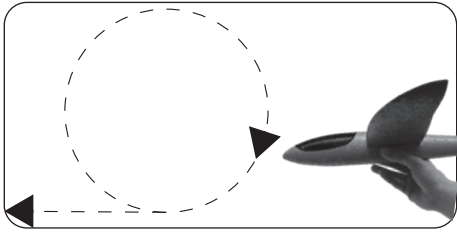
Vtlačte zadní křídlo do zadní části letadla. Pokud jej umístíte s nápisem UP směrem dopředu, můžete s letadlem plachtit. Pokud s nápisem DOWN můžete s provádět výkruty. Ujistěte se, že je zadní křídlo pevně připevněné k letadlu a nepadá z něj dolů.

### 2. Instalace křídla

Umístěte křídlo do výřezu z boční strany trupu letadla. Nyní křídlo posuňte tak, aby bylo ve středu letadla. Ujistěte se, že špičky křídla směřují směrem nahoru. V opačném případě nebudete moci letadlo ovládat. Ujistěte se, že je zadní křídlo pevně připevněné k letadlu a nepadá z něj dolů.

### 3. Použití

Uděte pár kroků proti větru and u vypustte model z ruky, tak aby plachtil nosem směrem nahoru. **Upozornění:** Před létáním s modelem nejdříve zkuste model lehce hodit proti větru bez zapnutí motoru, abyste zjistili jeho letové vlastnosti.

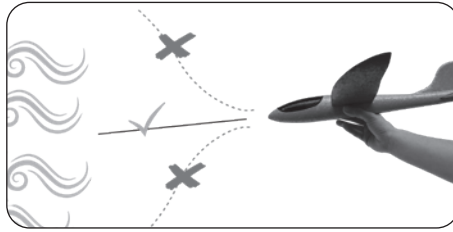


#### DE Tipps

- Das Modell fliegt am besten, wenn Sie es leicht nach unten geneigt gegen leichten Wind gleiten lassen. Im Looping Modu müssen Sie das Modell mit etwas mehr Schwung gegen leichten Wind werfen.
- Um ein gutes Flugergebnis zu erhalten versuchen Sie verschiedene Varianten wie Ihr Modell am besten fliegt (gegen den Wind, mit dem Wind, schräg zum Wind...)
- Bei Bruchstellen am Modell empfehlen wir diese mit einer Heißklebepistole oder einem Schaumkleber zu reparieren / kleben. (Verwenden Sie hierfür keinen Sekundenkleber)

#### GB Hints

- The model flies best when you let it slide slightly downwards against light wind. In looping mode you have to throw the model with a little more momentum against light wind.
- To get a good flight result try different variations of how your model flies best (against the wind, with the wind, obliquely to the wind...)
- In case of breakages on the model, we recommend to repair/ glue it with a hot glue gun or a foam adhesive. (Do not use superglue for this purpose)
- Attention! Wear and tear due to landings on asphalt, stone floors, gravel etc. is not a reason for complaints. Therefore, it is best to use the model on open meadows or other softer surfaces.



#### FR

##### Conseils

- Le modèle vole mieux lorsque vous le laissez glisser légèrement vers le bas par vent léger. En mode Looping, vous devez lancer le modèle avec un peu plus d'élan contre le vent léger.
- Pour obtenir un bon résultat de vol, essayez différentes variantes de la façon dont votre modèle vole le mieux (contre le vent, avec le vent, impéativement au vent...)
- En cas de bris sur le modèle, nous recommandons de le réparer/coller avec un pistolet à colle chaude ou un adhésif en mousse. (ne pas utiliser de colle super glue à cet effet)
- Attention! L'usure due aux atterrissages sur asphalt, sols en pierre, gravier, etc. n'est pas un motif de réclamation. Il est donc préférable d'utiliser le modèle sur des prairies ouvertes ou d'autres surfaces plus douces.

#### IT

##### Consigli

- Il modello vola meglio quando si lascia scivolare leggermente verso il basso contro il vento leggero. In modalità looping è necessario lanciare il modello con un po' più di slancio contro il vento leggero.
- Per ottenere un buon risultato di volo provate diverse varianti di come il vostro modello vola meglio (contro il vento, con il vento, obliquamente al vento...)
- In caso di rotture sul modello, si consiglia di riparare / incollare con una pistola colla a caldo o un adesivo espanso. (Non utilizzare colla istantanea)
- Attenzione! L'usura dovuta agli atterraggi su asfalto, pavimenti in pietra, ghiaia, ecc. non è motivo di reclamazione. Pertanto, è consigliabile utilizzare il modello su prati aperti o altre superfici più morbide.

#### ES

##### Consejo

- El modelo vuela mejor cuando se desliza ligeramente hacia abajo contra el viento ligero. En modo looping tienes que lanzar el modelo con un poco más de impulso contra viento ligero.
- Para obtener un buen resultado de vuelo, pruebe diferentes variaciones de cómo su modelo vuela mejor (contra el viento, con el viento, diagonalmente al viento...)
- En caso de roturas en el modelo, recomendamos repararlo/ pegarlo con una pistola de cola caliente o un adhesivo de espuma. (no usar pegamento instantáneo)
- Atención! El desgaste debido a aterrizajes en asfalto, suelos de piedra, grava, etc. no es motivo de reclamación. Por lo tanto, es mejor utilizar el modelo en praderas abiertas u otras superficies más blandas.

#### CZ

##### Tipy

- Model letí nejlépe proti větru natočený lehce směrem dolů. Pokud létáte v režimu výkřutů je třeba letadlo při startu hodit proti větru razantněji.
- Aby se Vám co nejlépe létalo vyzkoušejte létat za různých situací např. proti větru, po větru, ze strany větru apod
- V případě poškození letadla, jej doporučujeme opravit nebo slepit pomocí tavné pistole nebo pomocí lepidla (Nepoužívejte vteřinová lepidla).
- Varování! Opotřebení modelu způsobené přistáváním na asfaltu, površích z kamene, šterku apod. není důvodem k reklamaci. Proto doporučujeme přistávat na površích s měkčím povrchem.



#### DE - Sicherheitshinweise

- Der Benutzer ist im vollem Umfang für den richtigen Umgang mit dem Modell verantwortlich.
- Jegliche Manipulation an der Struktur des Modells ist nicht erlaubt und führt zum sofortigen Verlust der Gewährleistung.

#### GB - Security instructions

- The User is fully responsible for the correct use of the model.
- Any tampering with the structure of the model is prohibited and will result in immediate loss of warranty.

#### FR - Consignes de sécurité

- L'utilisateur prend la responsabilité entière du correct manieiment du modèle.
- Toute manipulation de la structure du modèle est interdite et entraîne la perte immédiate de la garantie.

#### IT - Istruzioni per la sicurezza

- L'utente è responsabile in pieno per il corretto utilizzo del modello.
- Qualsiasi manipolazione della struttura del modello non è consentita e comporterà l'immediata perdita della garanzia.

#### ES - Seguridad

- El usuario es responsable en su totalidad para el uso correcto del modelo.
- Cualquier manipulación de la estructura del modelo no está permitida y provocará la pérdida inmediata de la garantía.

#### CZ - Bezpečnostní pokyny

- Uživatel je zcela odpovědný za správné použití modelu.
- Model nesmí být nijak upravován. Pokud k tomu dojde, ztrácíte záruku na produkt.

#### DE - Betrieb

- Benutzen Sie das Fluggerät **niemals** in der Nähe von Flughäfen, Bahnanlagen oder Straßen. Halten Sie immer ausreichend Abstand von den gefahrenträchtigen und besonders geschützten Bereichen.
- Um Unfälle zu vermeiden, fliegen Sie das Modell nie in der Nähe von Personen, Tieren oder sonstigen Hindernissen.
- Setzen Sie ihr Modell nur bei gutem Wetter ein. Bei Regen, Sturm oder gar Gewitter dürfen Sie dieses Modell nicht betreiben.
- Suchen Sie ein Fluggelände, das den gesetzlichen Voraussetzungen entspricht, frei von Hindernissen wie Bäumen, Häusern usw.
- Aus Gründen der Sicherheit und um zufriedenstellende Flugergebnisse zu erzielen, ist auf einen ausreichend großen freien Raum zu achten.
- Achtung! Abnutzung durch Landungen auf Asphalt, Steinböden, Kies usw. ist kein Reklamationsgrund. Betreiben Sie das Modell daher am besten auf freien Wiesen oder sonstigen weicheren Untergründen.

#### GB - Operation

- **Never** use the model near an airport, railway or roads. Always keep a safe distance from potentially hazardous and specially protected areas.
- It must be observed that neither persons or animals or other obstacles are within the operating environment.
- The Outdoor-model can only be flown in good weather. Do not fly in rain or thunder storms.
- Find a place to fly which complies with any laws, and is free from obstacles such as trees, houses and / or other obstacles.
- For safety reasons and in order to achieve satisfactory flight results, sufficient free space must be provided.
- Attention! Wear and tear due to landings on asphalt, stone floors, gravel etc. is not a reason for complaints. Therefore, it is best to use the model on open meadows or other softer surfaces.

#### FR - Fonctionnement

- N'utilisez jamais votre modèle volant dans les environs d'un aéroport ou aéroport, installations de chemins de fer ou de routes. Gardez toujours une distance suffisante par rapport aux zones de dangers ou protégées.
- Aucune personne, aucun animal ou autre obstacle ne doivent se trouver dans l'espace de fonctionnement de modèle.
- N'utilisez votre modèle outdoor que par temps ensoleillé. Surtout pas s'il pleut, s'il y a beaucoup de vent ou lors d'un orage.
- Choisissez un terrain répondant aux exigences des textes de lois en vigueur pour faire évoluer votre modèle et libre de tout obstacle comme par exemple arbres ou maisons etc.
- Pour des raisons de sécurité et afin d'obtenir des résultats de vol satisfaisants, prière de prévoir suffisamment d'espace libre.
- Attention! L'usure due aux atterrissages sur asphalt, sols en pierre, gravier, etc. n'est pas un motif de réclamation. Il est donc préférable d'utiliser le modèle sur des prairies ouvertes ou d'autres surfaces plus douces.

#### IT - Funzionamento

- Non utilizzare mai l'unità di volo nelle vicinanze di aeroporti, ferrovie o stazioni ferroviarie e strade. Mantenere sempre una distanza di sicurezza adeguata dalle zone potenzialmente pericolose o di alta protezione.
- Nel luogo di funzionamento non devono essere presenti persone o animali né ostacoli di alcun tipo.
- Evitate di volare con vento forte, pioggia o temporale
- Volate sempre in aree libere legalmente autorizzate, lontane da case, alberi e/o altri ostacoli.
- Per motivi di sicurezza e per ottenere risultati di volo soddisfacenti, deve essere previsto uno spazio libero sufficiente.
- Attenzione! L'usura dovuta agli atterraggi su asfalto, pavimenti in pietra, ghiaia ecc. non è un motivo di reclamazione. Pertanto è consigliabile utilizzare il modello su prati liberi o altre superfici più morbide.

#### ES - Funcionamiento

- Nunca utilizar el aparato de vuelo cerca de los aeropuertos, ferrocarriles o carreteras. Mantenga siempre una distancia segura de las áreas potencialmente peligrosas y especialmente protegida.
- En el entorno de funcionamiento no deben haber personas, animales ni otros obstáculos.
- Utilice el modelo outdoor solo cuando las condiciones atmosféricas sean Buenas. No debería utilizar el modelo si llueve, hay tormentas o se prevén malas condiciones atmosféricas.
- Busque un espacio abierto, que cumpla con la normativa vigente, y libre de obstáculos como árboles, edificios y/o otros obstáculos.
- Por razones de seguridad y con el fin de lograr resultados de vuelo satisfactorios, se debe proporcionar suficiente espacio libre.
- Atención! El desgaste debido a aterrizajes en asfalto, suelos de piedra, grava etc. No es motivo de reclamación. Por lo tanto, es mejor utilizar el modelo en praderas abiertas y otras superficies más blandas.

#### CZ - Používání

- **Nikdy** nelétejte s modelem v blízkosti letiště, železnice nebo silnice. Vždy létejte mimo nebo v bezpečné vzdálenosti od potenciálně nebezpečných nebo speciálně chráněných míst.
- Nebezpečí zranění! Udržujte bezpečnou vzdálenost min. 1–2 metry od modelu, abyste ochránili jak sebe, tak ostatní osoby nebo zvířata v blízkosti modelu.
- S venkovním modelem je možné létat pouze za dobrého počasí. Nelétejte za větru, v dešti nebo v bouři.
- Pro létání najděte místo, které vyhovuje zákonům, neobsahuje žádné překážky, jako jsou stromy, domy nebo jiné překážky.
- Z bezpečnostních důvodů létejte na místech s dostatečným volným prostorem.
- Varování! Opatření modelu způsobené přistáváním na asfaltu, površích z kamene, šterku apod. není důvodem k reklamaci. Proto doporučujeme přistávat na površích s měkčím povrchem.

DE - Servicehändler

FR - Revendeur de service

ES - Servicio asistencia

GB - Service centre

IT - Centro assistenza

CZ - Servisní partner

### Reitter Modellbau Versand

Patricia Reitter

Degerfeldstrasse 11  
72461 Albstadt

Tel 07432 9802700  
Fax 07432 2009594

Mail [info@modellbauversand.de](mailto:info@modellbauversand.de)  
Web [www.modellbauversand.de](http://www.modellbauversand.de)

DE

### Bay-Tec

Martin Schaaf

Am Bahndamm 6  
86650 Wemding

Tel 07151 5002192  
Fax 07151 5002193

Mail [info@bay-tec.de](mailto:info@bay-tec.de)  
Web [www.bay-tec.de](http://www.bay-tec.de)

DE

### Modellbau Zentral

Peter Hofer

Bresteneggstrasse 2  
CH-6460 Altdorf

Tel +41 79 429 62 25  
Mobil +41 41 870 02 13

Mail [info@modellbau-zentral.ch](mailto:info@modellbau-zentral.ch)  
Web [www.modellbau-zentral.ch](http://www.modellbau-zentral.ch)

CH

### PenTec s.r.o.

distributor Jamara for Czech Republic and Slovakia

Veleslavinská 30/19  
CZ -162 00 Praha 6

Tel +420 235 364 664  
Mobil +420 739 075 380

Mail [servis@topdrony.cz](mailto:servis@topdrony.cz)  
Web [www.topdrony.cz](http://www.topdrony.cz)

CZ

### JAMARA e.K.

Manuel Natterer

Am Lauerbühl 5  
DE-88317 Aichstetten

Tel +49 (0) 75 65/94 12-0  
Fax +49 (0) 75 65/94 12-23

Mail [info@jamara.com](mailto:info@jamara.com)  
Web [www.jamara.com](http://www.jamara.com)

EU