

kapego



Micro - Alu

- für LED Beleuchtung, mit flex-Bändern bis 10,8mm Breite
- Beleuchtung von Innenräumen, Akzentbeleuchtung, dekorative Beleuchtung, Nischen, Küchen, Möbel, Treppen, Messen, Werbung, Hotels, Beleuchtung des Arbeitsplatzes

Profil (Aluminium eloxiert)

990001	1m	30,00 €
990002	2m	60,00 €

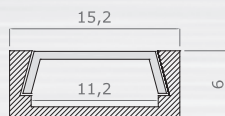
Profilblende

990070	geschlossen	3,90 €
990071	mit Kabelausgang	3,90 €
990072	mit Stromversorgung	9,00 €

Befestigungsklammer

990091	verzinkt	3,90 €
--------	----------	---------------

passende Abdeckungen siehe PDS4-K System (Seite 3)



Micro - K

- für LED Beleuchtung, mit flex-Bändern bis 10,8mm Breite
- für Innenanwendung: es wird in einer Nute montiert
(in Möbelplatten mit kleinem Querschnitt, in Gipsdielen, in Steinwände)

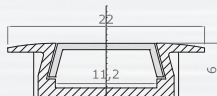
Profil (Aluminium eloxiert)

990003	1m	30,00 €
990004	2m	60,00 €

Profilblende

990073	geschlossen	3,90 €
990074	mit Kabelausgang	3,90 €

passende Abdeckungen siehe PDS4-K System (Seite 3)



PDS4 - Alu

- für LED Beleuchtung, mit flex-Bändern bis 10,8mm Breite
- Beleuchtung von Innenräumen, Akzentbeleuchtung, dekorative Beleuchtung, Nischen, Küchen, Möbel, Treppen, Messen, Werbung, Hotels, Beleuchtung des Arbeitsplatzes

Profil (Aluminium eloxiert)

990005	1m	30,00 €
990006	2m	60,00 €

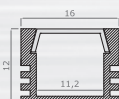
Profilblende

990075	geschlossen	3,90 €
990076	mit Kabelausgang	3,90 €
990077	mit Stromversorgung	9,00 €

Befestigungsklammer

990091	verzinkt	3,90 €
--------	----------	---------------

passende Abdeckungen siehe PDS4-K System (Seite 3)



PDS4 - K

- für LED Beleuchtung, mit flex-Bändern bis 10,8mm Breite
- für Innenanwendung: es wird in einer Nute montiert
(in Möbelplatten mit kleinem Querschnitt, in Gipsdielen, in Steinwände)

Profil

Aluminium eloxiert

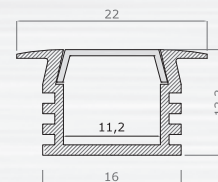
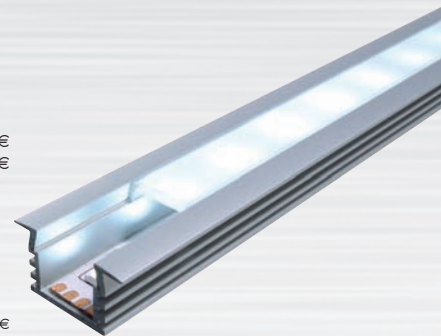
990007	1m	30,00 €
990008	2m	60,00 €

Abdeckung HS

990050	1m, satiniert	8,00 €
990051	2m, satiniert	16,00 €
990052	1m, transparent	8,00 €
990053	2m, transparent	16,00 €

Profilblende

990078	geschlossen	3,90 €
990079	mit Kabelausgang	3,90 €



PDS4 - O

- für LED Beleuchtung, mit flex-Bändern bis 10,8mm Breite
- Beleuchtung von unterschiedlichen Objekten
- einfache Konfektionierung des Profils

Profil

Aluminium eloxiert

990009	1m	34,00 €
990010	2m	68,00 €

Abdeckung HS

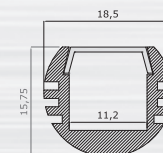
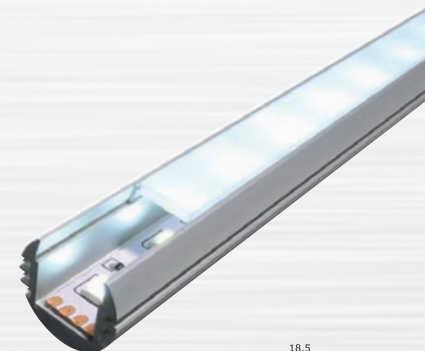
990050	1m, satiniert	8,00 €
990051	2m, satiniert	16,00 €
990052	1m, transparent	8,00 €
990053	2m, transparent	16,00 €

Profilblende

990080	geschlossen	3,90 €
990081	mit Kabelausgang	3,90 €
990082	mit Stromversorgung	9,00 €

Befestigungsklammer

990091	verzinkt	3,90 €
--------	----------	---------------



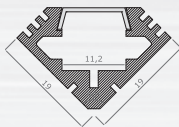
45 - Alu

- für LED Beleuchtung, mit flex-Bändern bis 10,8mm Breite
- Beleuchtung von unterschiedlichen Objekten
- Einbau der LED Lichtquellen im Nutenboden oder an den Seitenwänden

Profil

Aluminium eloxiert

990011	1m	34,00 €
990012	2m	68,00 €



Abdeckung HS

990050	1m, satiniert	8,00 €
990051	2m, satiniert	16,00 €
990052	1m, transparent	8,00 €
990053	2m, transparent	16,00 €

Profilblende

990083	geschlossen	3,90 €
990084	mit Kabelausgang	3,90 €

Befestigungsklammer

990090	verzinkt	3,90 €
--------	----------	---------------



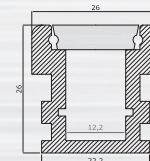
HR - Line

- für LED Beleuchtung, mit flex- oder starr- Bändern bis 11,5mm Breite
- Vielseitige Anwendungsmöglichkeiten: Tiefbau, Landwirtschaftsarchitektur, Lichtlinienmarkierung in öffentlichen Räumen, Gebäudefassaden, Schwimmbäder
- Montage in Pflastersteinwege: Zufahrten, Parkplätze
- für Bodenmontage (begehbar - befahrbar max. 1 Tonne)

Profil

Aluminium eloxiert

990013	1m	89,00 €
990014	2m	178,00 €



Abdeckung HR

990054	1m, satiniert	8,00 €
990055	2m, satiniert	16,00 €

Profilblende

990085	geschlossen	3,90 €
990086	mit Kabelausgang	3,90 €
990095	Schaumstoffunterlage 124cm	9,00 €

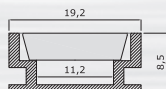
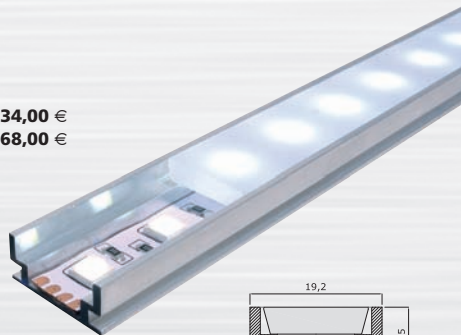
HR - Alu

- für LED Beleuchtung, mit flex-Bändern
- für Bodenmontage mit Standartbelastung (begehbar)
- Vielseitige Anwendungsmöglichkeiten: Tiefbau, Landwirtschaftsarchitektur, Lichtlinienmarkierung in öffentlichen Räumen, Gebäudefassaden, Schwimmbäder
- die Höhe des Profils erlaubt es in eine Fuge eingebettet zu werden, da zusammen mit den Fliesen und Fliesenkleber eine bündige Oberfläche entsteht.

Profil

Aluminium eloxiert

990015	1m	34,00 €
990016	2m	68,00 €



Abdeckung HR

990056	1m, satiniert	8,00 €
990057	2m, satiniert	16,00 €



Flexibler LED-Stripe in Kaltweiß

Art.-Nr. Farbe	843902 Kaltweiß 5m / 90 LED 95,00 €	50505CW-IP20 Kaltweiß 5m / 150 LED 130,00 €	50503CW-60 Kaltweiß 3m / 180 LED 139,00 €
LEDs m / Stripe	18/90	30/150	60/180
Stromverbrauch m / ges	4,3W / 21,5W	7,2W / 36W	14,4W / 43,2W
IP Klasse	IP20	IP20	IP20
Material / Eigenschaften	flexibel	flexibel	flexibel
Stromanschluss	12V	12V	12V
Farbtemperatur	6000-7000K	6000-7000K	6500-7000K
Lumen m / Strip	260/1300	515/2550	840/2520
LED Typ	SMD 5050	SMD 5050	SMD 5050
Abstrahlverhalten LED	120°	120°	120°
Farbe	kupfer	kupfer	weiß
Befestigung	Klebeband Rück.	Klebeband Rück.	Klebeband Rück.
Verbindung Strip	2 Kabel (V-, V+)	2 Kabel (V-, V+)	2 Kabel (V-, V+)
Energieeffizienzklasse	Klasse A	Klasse A	Klasse A
Arbeitstemperatur	-5°C - +40°C	-5°C - +40°C	-5°C - +40°C
Schnittmöglichkeit	nach 16,7cm / 3 LED	nach 10cm / 3 LED	nach 5cm / 3 LED
Maße:	5000 x 12 x 3mm	5000 x 12 x 3mm	3000 x 10 x 3mm



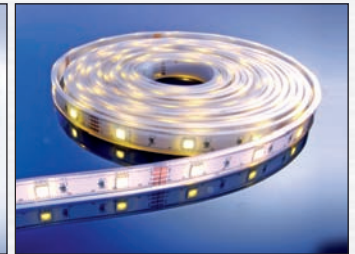
Flexibler LED-Stripe in Warmweiß

Art.-Nr. Farbe	843903 Warmweiß 5m / 90 LED 95,00 €	50505WW-IP20 Warmweiß 5m / 150 LED 130,00 €	50503WW-60 Warmweiß 3m / 180 LED 139,00 €
LEDs m / Stripe	18/90	30/150	60/180
Stromverbrauch m / ges	4,3W / 21,5W	7,2W / 36W	14,4W / 43,2W
IP Klasse	IP20	IP20	IP20
Material / Eigenschaften	flexibel	flexibel	flexibel
Stromanschluss	12V	12V	12V
Farbtemperatur	3000-3300K	3000-3300K	2800-3200K
Lumen m / Strip	220/1100	480/2400	720/2160
LED Typ	SMD 5050	SMD 5050	SMD 5050
Abstrahlverhalten LED	120°	120°	120°
Farbe	kupfer	kupfer	weiß
Befestigung	Klebeband Rück.	Klebeband Rück.	Klebeband Rück.
Verbindung Strip	2 Kabel (V-, V+)	2 Kabel (V-, V+)	2 Kabel (V-, V+)
Energieeffizienzklasse	Klasse A	Klasse A	Klasse A
Arbeitstemperatur	-5°C - +40°C	-5°C - +40°C	-5°C - +40°C
Schnittmöglichkeit	nach 16,7cm / 3 LED	nach 10cm / 3 LED	nach 5cm / 3 LED
Maße:	5000 x 12 x 3mm	5000 x 12 x 3mm	3000 x 10 x 3mm



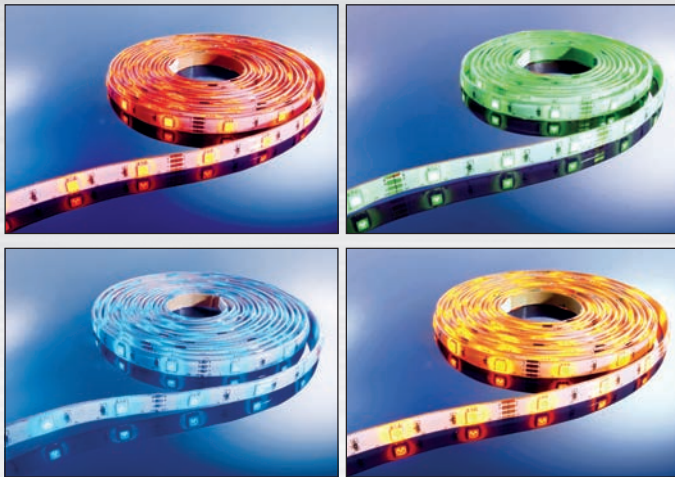
Flexibler LED-Stripe in Kaltweiß

Art.-Nr. Farbe	50503CW Kaltweiß 3m / 90 LED 105,00 €	50505CW Kaltweiß 5m / 150 LED 175,00 €	50505CW-IP67 Kaltweiß 5m / 150 LED 199,00 €
LEDs m / Stripe	30/90	30/150	30/150
Stromverbrauch m / ges	7,2W / 21,6W	7,2W / 36W	7,2W / 36W
IP Klasse	IP55	IP55	IP67
Material / Eigenschaften	silikoniert / flexibel	silikoniert / flexibel	silikoniert / flexibel
Stromanschluss	12V	12V	12V
Farbtemperatur	6500-7000K	6500-7000K	6000-7000K
Lumen m / Strip	420/1260	420/2100	420/2100
LED Typ	SMD 5050	SMD 5050	SMD 5050
Abstrahlverhalten LED	120°	120°	120°
Farbe	weiß	weiß	weiß
Befestigung	Klebeband Rück.	Klebeband Rück.	inkl. Montageset
Verbindung Strip	2 Kabel (V-, V+)	2 Kabel (V-, V+)	2 Kabel (V-, V+)
Energieeffizienzklasse	Klasse A	Klasse A	Klasse A
Arbeitstemperatur	-5°C - +40°C	-5°C - +40°C	-5°C - +40°C
Schnittmöglichkeit	nach 10cm / 3 LED	nach 10cm / 3 LED	nach 10cm / 3 LED
Maße:	3000 x 10 x 3mm	5000 x 10 x 3mm	5000 x 12 x 4mm



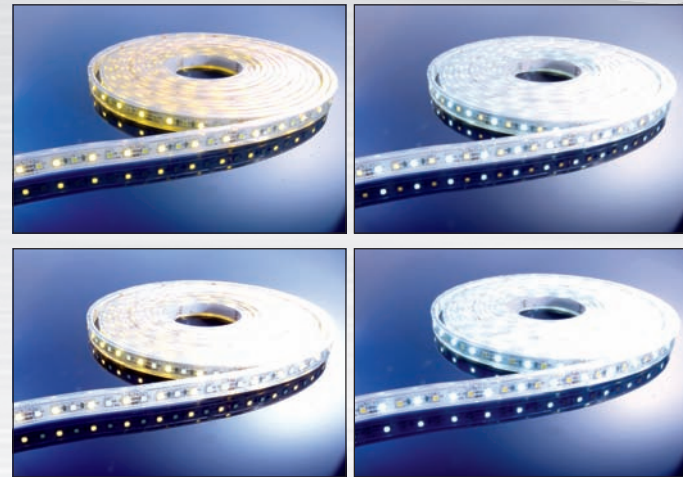
Flexibler LED-Stripe in Warmweiß

Art.-Nr. Farbe	50503WW Warmweiß 3m / 90 LED 105,00 €	50505WW Warmweiß 5m / 150 LED 175,00 €	50505WW-IP67 Warmweiß 5m / 150 LED 199,00 €
LEDs m / Stripe	30/90	30/150	30/150
Stromverbrauch m / ges	7,2W / 21,6W	7,2W / 36W	7,2W / 36W
IP Klasse	IP55	IP55	IP67
Material / Eigenschaften	silikoniert / flexibel	silikoniert / flexibel	silikoniert / flexibel
Stromanschluss	12V	12V	12V
Farbtemperatur	2800-3200K	2800-3200K	2800-3200K
Lumen m / Strip	360/1080	360/1800	360/1800
LED Typ	SMD 5050	SMD 5050	SMD 5050
Abstrahlverhalten LED	120°	120°	120°
Farbe	weiß	weiß	weiß
Befestigung	Klebeband Rück.	Klebeband Rück.	inkl. Montageset
Verbindung Strip	2 Kabel (V-, V+)	2 Kabel (V-, V+)	2 Kabel (V-, V+)
Energieeffizienzklasse	Klasse A	Klasse A	Klasse A
Arbeitstemperatur	-5°C - +40°C	-5°C - +40°C	-5°C - +40°C
Schnittmöglichkeit	nach 10cm / 3 LED	nach 10cm / 3 LED	nach 10cm / 3 LED
Maße:	3000 x 10 x 3mm	5000 x 10 x 3mm	5000 x 12 x 4mm



Flexibler LED-Stripe in Einzelfarben

Art-Nr. Farbe	50505B Blau 5m / 150 LED 175,00 €	50505R Rot 5m / 150 LED 175,00 €	50505Y Gelb 5m / 150 LED 175,00 €	50505G Grün 5m / 150 LED 175,00 €
LEDs m / Stripe	30/150	30/150	30/150	30/150
Stromverbr. m / ges	7,2W/36W	7,2W/36W	7,2W/36W	7,2W/36W
IP Klasse	IP55	IP55	IP55	IP55
Material / Eigenschaften	silikoniert / flexibel	silikoniert / flexibel	silikoniert / flexibel	silikoniert / flexibel
Stromanschluss	12V	12V	12V	12V
Wellenlänge	465~470nm	620~625nm	585~590nm	520~525nm
Lumen m / Strip	270/1350	240/1200	240/1200	330/1650
LED Typ	SMD 5050	SMD 5050	SMD 5050	SMD 5050
Abstrahlverhalten LED	120°	120°	120°	120°
Befestigung	Klebeband Rücks.	Klebeband Rücks.	Klebeband Rücks.	Klebeband Rücks.
Verbindung Strip	2 Kabel (V-, V+)	2 Kabel (V-, V+)	2 Kabel (V-, V+)	2 Kabel (V-, V+)
Energieeffizienzklasse	Klasse A	Klasse A	Klasse A	Klasse A
Arbeitstemperatur	-5°C - +40°C	-5°C - +40°C	-5°C - +40°C	-5°C - +40°C
Schnittmöglichkeit	10cm / 3 LED	10cm / 3 LED	10cm / 3 LED	10cm / 3 LED
Maße:	5000 x 10 x 3mm	5000 x 10 x 3mm	5000 x 10 x 3mm	5000 x 10 x 3mm



Flexibler LED-Stripe in Warmweiß/Kaltweiß

Art-Nr. Farbe	50505CW-WW120 Warm-/Kaltweiß 5m / 600 LED 139,00 €	35285CW-WW-IP65 Warm-/Kaltweiß 5m / 600 LED 199,00 €	35285CW-WW-IP67 Warm-/Kaltweiß 5m / 600 LED 219,00 €	50505CW-WW-IP67 Warm-/Kaltweiß 5m / 300 LED 259,00 €
LEDs m / Stripe	120/600	120/600	120/600	60/300
Stromverbrauch m / ges	9,6W / 48W	9,6W / 48W	8,6W / 43W	14,4W / 72W
IP Klasse	IP20	IP65	IP67	IP67
Material / Eigenschaften	flexibel	Silikonschlauch/flexibel	silikoniert / flexibel	silikoniert / flexibel
Stromanschluss	12V	12V	12V	12V
Farbe:	Warm-/Kaltweiß	Warm-/Kaltweiß	Warm-/Kaltweiß	Warm-/Kaltweiß
Farbtemperatur	Mischbar 2900-6500K	Mischbar 2900-6500K	Mischbar 2800-7000K	Mischbar 2800-7000K
Lumen m / Strip	500/2500	500/2500	540/2700	780/3900
LED Typ	SMD 3528	SMD 3528	SMD 3528	SMD 5050
Abstrahlverhalten LED	120°	120°	120°	120°
Befestigung	Klebeband Rücks.	inkl. Montageset	inkl. Montageset	inkl. Montageset
Verbindung Strip	3 Kabel (CW, WW, V+)	3 Kabel (CW, WW, V+)	3 Kabel (CW, WW, V+)	3 Kabel (CW, WW, V+)
Energieeffizienzklasse	Klasse A	Klasse A	Klasse A	Klasse A
Arbeitstemperatur	-5°C - +40°C	-5°C - +40°C	-5°C - +40°C	-5°C - +40°C
Schnittmöglichkeit	5cm / 6 LED	5cm / 6 LED	5cm / 6 LED	10cm / 6 LED
Maße:	5000 x 8 x 3mm	5000 x 10 x 4mm	5000 x 10 x 4mm	5000 x 14 x 4mm

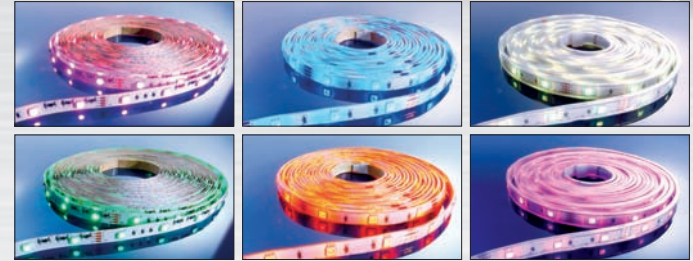




Flexibler LED-Stripe mit RGB Farbmischung



Art-Nr.	843901	843213	50503RGB-60	50503RGB-60-24
Farbe	RGB	RGB	RGB	RGB
	5m / 90 LED	5m / 150 LED	3m / 180 LED	3m / 180 LED
	95,00 €	130,00 €	139,00 €	139,00 €
LEDs m / Stripe	18/90	30/150	60/180	60/180
Stromverbrauch m / ges	4,3W / 21,5W	7,2W / 36W	14,4W / 43,2W	14,4W / 43,2W
IP Klasse	IP20	IP20	IP20	IP20
Material / Eigenschaften	flexibel	flexibel	flexibel	flexibel
Stromanschluss	12V	12V	24V	24V
Wellenlänge	460° 627nm	460° 627nm	465° 630nm	465° 630nm
LED Typ	SMD 5050	SMD 5050	SMD 5050	SMD 5050
Abstrahlverhalten LED	120°	120°	120°	120°
Befestigung	Klebeband Rück.	Klebeband Rück.	Klebeband Rück.	Klebeband Rück.
Verbindung Strip	4 Kabel (R,G,B, V+)	4 Kabel (R,G,B, V+)	4 Kabel (R,G,B, V+)	4 Kabel (R,G,B, V+)
Energieeffizienzklasse	Klasse A	Klasse A	Klasse A	Klasse A
Arbeitstemperatur	-5°C - +40°C	-5°C - +40°C	-5°C - +40°C	-5°C - +40°C
Schnittmöglichkeit	nach 16,7cm / 3 LED	nach 10cm / 3 LED	nach 5cm / 3 LED	nach 10cm / 6 LED
Maße:	5000 x 12 x 3mm	5000 x 12 x 3mm	3000 x 10 x 3mm	3000 x 10 x 3mm



Flexibler LED-Stripe mit RGB Farbmischung



Art-Nr.	50503RGB	50505RGB	50505RGB-IP67
Farbe	RGB	RGB	RGB
	3m / 90 LED	5m / 150 LED	5m / 150 LED
	105,00 €	175,00 €	199,00 €
LEDs m / Stripe	30/90	30/150	30/150
Stromverbrauch m / ges	7,2W / 21,6W	7,2W / 36W	7,2W / 36W
IP Klasse	IP55	IP55	IP67
Material / Eigenschaften	silikoniert / flexibel	silikoniert / flexibel	silikoniert / flexibel
Stromanschluss	12V	12V	12V
Wellenlänge	465° 630nm	465° 630nm	465° 630nm
LED Typ	SMD 5050	SMD 5050	SMD 5050
Abstrahlverhalten LED	120°	120°	120°
Befestigung	Klebeband Rück.	Klebeband Rück.	Klebeband Rück.
Verbindung Strip	4 Kabel (R,G,B, V+)	4 Kabel (R,G,B, V+)	inkl. Montageset 4 Kabel (R,G,B, V+)
Energieeffizienzklasse	Klasse A	Klasse A	Klasse A
Arbeitstemperatur	-5°C - +40°C	-5°C - +40°C	-5°C - +40°C
Schnittmöglichkeit	nach 10cm / 3 LED	nach 10cm / 3 LED	nach 10cm / 3 LED
Maße:	3000 x 10 x 3mm	5000 x 10 x 3mm	5000 x 12 x 4mm



Flexibler LED-Stripe mit RGB + Warmweiß Farbmischung

Art-Nr.	50505RGB-WW-144	35285RGB-WW-IP65
Farbe	RGB+Warmweiß	RGB+Warmweiß
	5m / 720 LED	5m / 720 LED
	179,00 €	199,00 €
LEDs m / Stripe	144/720	144/720
Stromverbrauch m / ges	11,5W / 57,5W	11,5W / 57,5W
IP Klasse	IP20	IP65
Material / Eigenschaften	flexibel	Silikon Schlauch/flexibel
Stromanschluss	12V	12V
Wellenlänge	463° 625nm	463° 625nm
Farbtemperatur	2900-3100K	2900-3100K
Lumen/Strip	180/900	180/900
LED Typ	SMD 3528	SMD 3528
Abstrahlverhalten LED	120°	120°
Befestigung	Klebeband Rück.	inkl. Montageset
Verbindung Strip	5 Kabel (R,G,B, WW, V+)	5 Kabel (R,G,B, WW, V+)
Energieeffizienzklasse	Klasse A	Klasse A
Arbeitstemperatur	-5°C - +40°C	-5°C - +40°C
Schnittmöglichkeit	nach 2,8cm / 12 LED	nach 2,8cm / 12 LED
Maße:	5000 x 12 x 3mm	5000 x 14 x 4mm



Flexibler LED-Stripe mit RGB + Kaltweiß Farbmischung

Art-Nr.	50505RGB-CW-144	35285RGB-CW-IP65
Farbe	RGB+Kaltweiß	RGB+Kaltweiß
	5m / 720 LED	5m / 720 LED
	179,00 €	199,00 €
LEDs m / Stripe	144/720	144/720
Stromverbrauch m / ges	11,5W / 57,5W	11,5W / 57,5W
IP Klasse	IP20	IP65
Material / Eigenschaften	flexibel	Silikon Schlauch/flexibel
Stromanschluss	12V	12V
Wellenlänge	463° 625nm	463° 625nm
Farbtemperatur	6000-6500K	6000-6500K
Lumen/Strip	200/1000	200/1000
LED Typ	SMD 3528	SMD 3528
Abstrahlverhalten LED	120°	120°
Befestigung	Klebeband Rück.	inkl. Montageset
Verbindung Strip	5 Kabel (R,G,B, WW, V+)	5 Kabel (R,G,B, WW, V+)
Energieeffizienzklasse	Klasse A	Klasse A
Arbeitstemperatur	-5°C - +40°C	-5°C - +40°C
Schnittmöglichkeit	nach 2,8cm / 12 LED	nach 2,8cm / 12 LED
Maße:	5000 x 12 x 3mm	5000 x 14 x 4mm



LED Alu Bar in Warmweiß

Art-Nr. Farbe	843252 Warmweiß 30cm 37,00	843220 Warmweiß 60cm 73,00 €	843222 Warmweiß 90cm 95,00 €	843224 Warmweiß 120cm 111,00 €
------------------	-------------------------------------	---------------------------------------	---------------------------------------	---

LEDs pro Bar	24	48	72	96
Stromverbrauch	6W	12W	18W	24W
IP Klasse	IP65	IP65	IP65	IP65
Material / Eigenschaften	Aluminium	Aluminium	Aluminium	Aluminium
Stromanschluss	24V	24V	24V	24V
Farbtemperatur	3000-3300K	3000-3300K	3000-3300K	3000-3300K
Lumen/Bar	400	800	1200	1600
LED Typ	SMD 5050	SMD 5050	SMD 5050	SMD 5050
Abstrahlverhalten LED	120°	120°	120°	120°
Befestigung	Montageset, Klebeband Rück.	Montageset, Klebeband Rück.	Montageset, Klebeband Rück.	Montageset, Klebeband Rück.
Verbindung Bar	Steckverbinder	Steckverbinder	Steckverbinder	Steckverbinder
Energieeffizienzklasse	Klasse A	Klasse A	Klasse A	Klasse A
Arbeitstemperatur	-5°C - +40°C	-5°C - +40°C	-5°C - +40°C	-5°C - +40°C
Maße:	300 x 17,5 x 10mm	600 x 17,5 x 10mm	900 x 17,5 x 10mm	1200 x 17,5 x 10mm

LED Alu Bar mit RGB Farbmischung

Art-Nr. Farbe	843225 RGB 30cm 37,00 €	843226 RGB 60cm 69,00 €	843227 RGB 90cm 99,00 €	843228 RGB 120cm 111,00 €
------------------	----------------------------------	----------------------------------	----------------------------------	------------------------------------

LEDs/ Bar	24	48	72	96
Stromverbrauch	6W	12W	18W	24W
IP Klasse	IP65	IP65	IP65	IP65
Material / Eigenschaften	Aluminium	Aluminium	Aluminium	Aluminium
Stromanschluss	24V	24V	24V	24V
Wellenlänge	460° 470nm	460° 470nm	460° 470nm	460° 470nm
	520° 530nm	520° 530nm	520° 530nm	520° 530nm
	620° 630nm	620° 630nm	620° 630nm	620° 630nm
LED Typ	SMD 5050	SMD 5050	SMD 5050	SMD 5050
Abstrahlverhalten LED	120°	120°	120°	120°
Befestigung	Montageset, Klebeband Rück.	Montageset, Klebeband Rück.	Montageset, Klebeband Rück.	Montageset, Klebeband Rück.
Verbindung Bar	Steckverbinder	Steckverbinder	Steckverbinder	Steckverbinder
Energieeffizienzklasse	Klasse A	Klasse A	Klasse A	Klasse A
Arbeitstemperatur	-5°C - +40°C	-5°C - +40°C	-5°C - +40°C	-5°C - +40°C
Maße:	300 x 17,5 x 10mm	600 x 17,5 x 10mm	900 x 17,5 x 10mm	1200 x 17,5 x 10mm



LED Alu Bar in Kaltweiß

Art-Nr. Farbe	843251 Kaltweiß 30cm EK 37,00	843219 Kaltweiß 60cm 73,00 €	843221 Kaltweiß 90cm 95,00 €	843223 Kaltweiß 120cm 111,00 €
------------------	--	---------------------------------------	---------------------------------------	---

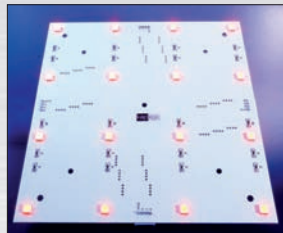
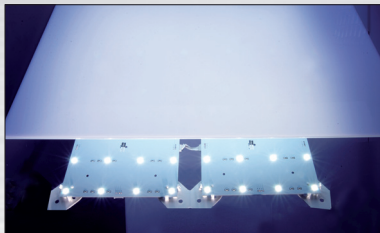
LEDs pro Bar	24	48	72	96
Stromverbrauch	6W	12W	18W	24W
IP Klasse	IP65	IP65	IP65	IP65
Material / Eigenschaften	Aluminium	Aluminium	Aluminium	Aluminium
Stromanschluss	24V	24V	24V	24V
Farbtemperatur	6000-6500K	6000-6500K	6000-6500K	6000-6500K
Lumen/Bar	480	960	1440	1920
LED Typ	SMD 5050	SMD 5050	SMD 5050	SMD 5050
Abstrahlverhalten LED	120°	120°	120°	120°
Befestigung	Montageset, Klebeband Rück.	Montageset, Klebeband Rück.	Montageset, Klebeband Rück.	Montageset, Klebeband Rück.
Verbindung Bar	Steckverbinder	Steckverbinder	Steckverbinder	Steckverbinder
Energieeffizienzklasse	Klasse A	Klasse A	Klasse A	Klasse A
Arbeitstemperatur	-5°C - +40°C	-5°C - +40°C	-5°C - +40°C	-5°C - +40°C
Maße:	300 x 17,5 x 10mm	600 x 17,5 x 10mm	900 x 17,5 x 10mm	1200 x 17,5 x 10mm

LED Mini Tube mit RGB Farbmischung

Art-Nr. Farbe	845865 RGB 52cm / 15 LED 28,00 €	845867 RGB 52cm / 24 LED 33,00 €
------------------	---	---

LEDs pro Tube	15	24
Stromverbrauch Tube	3,6W	5,8W
IP Klasse	IP20	IP20
Material / Eigenschaften	Kunststoffrohr	Kunststoffrohr
Stromanschluss	12V	24V
Wellenlänge	466° 628nm	466° 628nm
LED Typ	SMD 5050	SMD 5050
Abstrahlverhalten LED	120°	120°
Befestigung	3 Befestigungsclips	3 Befestigungsclips
Verbindung Tube	4 Kabel (R,G,B,V+)	4 Kabel (R,G,B,V+)
Energieeffizienzklasse	Klasse A	Klasse A
Arbeitstemperatur	-5°C - +40°C	-5°C - +40°C
max. Anzahl in Reihe	5	10
Länge	520mm	520mm
Rohrdurchmesser	16mm	16mm
Höhe inkl. Clips	22mm	22mm





LED Modular Panel

Art.-Nr. Farbe	843270 RGB 39,00 €	843272 Warmweiß 39,00 €	843271 Kaltweiß 39,00 €
LEDs pro Panel	16	16	16
Stromverbrauch pro Panel	3,8W	3,8W	3,8W
IP Klasse	IP20	IP20	IP20
Material / Eigenschaften	Platine	Platine	Platine
Stromanschluss	24V	24V	24V
Wellenlänge	460~630nm	—	—
Farbtemperatur	—	3000-3300K	6000-6500K
Lumen pro Panel	—	280	320
LED Typ	SMD 5050	SMD 5050	SMD 5050
Befestigung	Montageplatte	Montageplatte	Montageplatte
Verbindung Modul	Verbindungskabel	Verbindungskabel	Verbindungskabel
Energieeffizienzklasse	Klasse A	Klasse A	Klasse A
Arbeitstemperatur	-5°C - +40°C	-5°C - +40°C	-5°C - +40°C
Modul Modul	165 x 165 x 15 mm	165 x 165 x 15 mm	165 x 165 x 15 mm



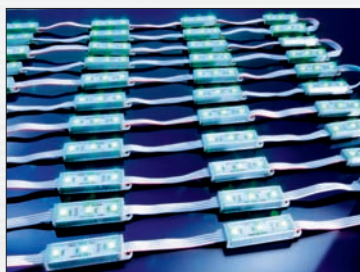
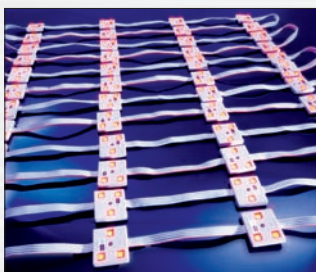
LED Strip Set 1 x 27 LED

LED Strip Set 2 x 27 LED

Art.-Nr. Farbe	843229 Kaltweiß 29,00 €	843230 Warmweiß 29,00 €
LEDs/ Stripe	27	27
Stromverbrauch	2W	2W
IP Klasse	IP44	IP44
Material	Aluminium	Aluminium
Wellenlänge	6000~6500nm	3000~3300nm
Farbtemperatur	6500K	3300K
Lumen/Strip	175	162
LED Typ	SMD 3528	SMD 3528
Abstrahlverhalten LED	130°	130°
Befestigung	Montageset	Montageset
	Klebeband	Klebeband
Verbindung Strip	Steckverbinder	Steckverbinder
Stromanschluss	230V (via Netzteil 12V)	230V (via Netzteil 12V)
Energieeffizienzklasse	Klasse A	Klasse A
Arbeitstemperatur	0°C - +40°C	0°C - +40°C
Maße:	300x12x8,5mm	300x12x8,5mm

Art.-Nr. Farbe	843235 Kaltweiß 49,00 €	843236 Warmweiß 49,00 €
LEDs/ Stripe/Set	27/54	27/54
Stromverbrauch	2W	2W
IP Klasse	IP44	IP44
Material	Aluminium	Aluminium
Wellenlänge	6000~6500nm	3000~3300nm
Farbtemperatur	6500K	3300K
Lumen/Strip/Set	175/350	162/324
LED Typ	SMD 3528	SMD 3528
Abstrahlverhalten LED	130°	130°
Befestigung	Montageset	Montageset
	Klebeband	Klebeband
Verbindung Strip	Steckverbinder	Steckverbinder
Stromanschluss	230V (via Netzteil 12V)	230V (via Netzteil 12V)
Energieeffizienzklasse	Klasse A	Klasse A
Arbeitstemperatur	0°C - +40°C	0°C - +40°C
Maße:	300x12x8,5mm	300x12x8,5mm

Alle Sets werden anschlussfertig geliefert, inkl. 2,0m Anschlusskabel primärseitig, je 1,5m zu den Stripes sekundärseitig.



LED Modular Systeme mit RGB Farbmischung

Art.-Nr. Farbe	843211 RGB 3in1 690cm/50 Module 179,00 €	843212 RGB 3in1 740cm/50 Module 199,00 €
LEDs pro Modul / Gesamt	3/150	3/150
Stromverbrauch	0,72W/36W	0,72W/36W
IP Klasse	IP20	IP55
Material / Eigenschaften	Kunststoff	Alurahmen silikoniert
Stromanschluss	12V	12V
Farbe:	RGB 3in1	RGB 3in1
Wellenlänge	460~627nm	460~627nm
Lumen pro Modul / Gesamt	18/900	18/900
LED Typ	SMD 5050	SMD 5050
Module pro VPE	50	50
Befestigung	verschraubbar	verschraubbar
	Klebeband Rücks.	Klebeband Rücks.
Verbindung Modul	4 Kabel (R,G,B,V+)	4 Kabel (R,G,B,V+)
Energieeffizienzklasse	Klasse A	Klasse A
Arbeitstemperatur	-5°C - +40°C	-5°C - +40°C
Schnittmöglichkeit	nach jedem Modul	nach jedem Modul
Modul Modul	29,5 x 34,5 x 5mm	60 x 18 x 10mm
Länge Gesamt	690cm	740cm





LED Mixit Set PRO in Warmweiß

Art-Nr. Farbe	843113 Warmweiß 1,5m / 45 LED 67,00 €	843114 Warmweiß 2,5m / 75 LED 95,00 €	843115 Warmweiß 4,0m / 120 LED 139,00 €
LEDs pro Set	45	75	120
Stromverbrauch ges.	12W	18W	24W
IP Klasse	IP33	IP33	IP33
Material	silikonierter flexibler Stripe	silikonierter flexibler Stripe	silikonierter flexibler Stripe
Stromanschluss	230V/12V Adapter	230V/12V Adapter	230V/12V Adapter
Farbtemperatur	2900-3100K	2900-3100K	2900-3100K
Lumen pro Set	225	375	600
LED Typ	SMD 5050	SMD 5050	SMD 5050
Abstrahlverhalten LED	120°	120°	120°
Befestigung	Klebeband Rückseite	Klebeband Rückseite	Klebeband Rückseite
Verbindung Tube	komplett Anschlussfertig	komplett Anschlussfertig	komplett Anschlussfertig
Energieeffizienzklasse	Klasse A	Klasse A	Klasse A
Maße	1500 x 12 x 3mm	2500 x 12 x 3mm	4000 x 12 x 3mm

Alle Sets werden anschlussfertig geliefert. Die IP-Klasse bezieht sich nur auf den Silikonstripe, nicht auf das gesamte Set.



Technische Daten:

- Dimmer stufenlos oder in 8 Schritten für schnelles Dimmen bedienbar
- Strobefunktion 1,2,5 und 10Hz
- 4 Effektprogramme mit regelbarer Geschwindigkeit
- 4 Sound Programme mit Empfindlichkeitseinstellung des Mikros
- Comming Home Funktion (Licht geht an bei Geräusch)
- Inklusive externem Mikrofon und Infrarotsender steckbar
- Holdfunktion, speichert alle Programmänderungen zur Personalisierung
- Intuitive Bedienung und formschönes Design



LED Mixit Set PRO in Kaltweiß

Art-Nr. Farbe	843110 Kaltweiß 1,5m / 45 LED 67,00 €	843111 Kaltweiß 2,5m / 75 LED 95,00 €	843112 Kaltweiß 4,0m / 120 LED 139,00 €
LEDs pro Set	45	75	120
Stromverbrauch ges.	12W	18W	24W
IP Klasse	IP33	IP33	IP33
Material	silikonierter flexibler Stripe	silikonierter flexibler Stripe	silikonierter flexibler Stripe
Stromanschluss	230V/12V Adapter	230V/12V Adapter	230V/12V Adapter
Farbtemperatur	6000-6500K	6000-6500K	6000-6500K
Lumen pro Set	270	450	720
LED Typ	SMD 5050	SMD 5050	SMD 5050
Abstrahlverhalten LED	120°	120°	120°
Befestigung	Klebeband Rückseite	Klebeband Rückseite	Klebeband Rückseite
Verbindung Tube	komplett anschlussfertig	komplett anschlussfertig	komplett anschlussfertig
Energieeffizienzklasse	Klasse A	Klasse A	Klasse A
Maße	1500 x 12 x 3mm	2500 x 12 x 3mm	4000 x 12 x 3mm

Alle Sets werden anschlussfertig geliefert. Die IP-Klasse bezieht sich nur auf den Silikonstripe, nicht auf das gesamte Set.



LED Mixit Set PRO mit Warmweiß / Kaltweiß Farbmischung

Art-Nr. Farbe	843116 Warmweiß / Kaltweiß 1,5m / 180 LED 75,00 €	843117 Warmweiß / Kaltweiß 2,5m / 300 LED 105,00 €	843118 Warmweiß / Kaltweiß 4,0m / 480 LED 149,00 €
LEDs pro Set	180	300	480
Stromverbrauch ges.	11W	16W	20W
IP Klasse	IP33	IP33	IP33
Material	silik. flexibler Stripe	silik. flexibler Stripe	silik. flexibler Stripe
Stromanschluss	230V/12V Adapter	230V/12V Adapter	230V/12V Adapter
Farbtemperatur	2900-6500K	2900-6500K	2900-6500K
Lumen pro Set	990	1650	2640
LED Typ	SMD 3528	SMD 3528	SMD 3528
Abstrahlverhalten LED	120°	120°	120°
Befestigung	inkl. Montageset	inkl. Montageset	inkl. Montageset
Verbindung Tube	komplett Anschlussfertig	komplett Anschlussfertig	komplett Anschlussfertig
Energieeffizienzklasse	Klasse A	Klasse A	Klasse A
Maße	1500 x 10 x 4mm	2500 x 10 x 4mm	4000 x 10 x 4mm

Alle Sets werden anschlussfertig geliefert. Die IP-Klasse bezieht sich nur auf den Silikonstripe, nicht auf das gesamte Set.



Technische Daten:

- 6 feste Weißtöne
- Warmweiß und Kaltweiß einzeln dimmbar und mischbar im gesamten Weißspektrum
- Master Dimmer stufenlos oder in 12 Schritten für schnelles Dimmen bedienbar
- 9 Effektprogramme
- Einstellbare Geschwindigkeit und einstellbare Holdzeit
- 4 Sound Programme mit Empfindlichkeitseinstellung des Mikros
- Comming Home Funktion (Licht geht an bei Geräusch)
- Comming In Funktion (Türinnenbeleuchtung bei Öffnen der Türe)
- Inklusive externem Mikrofon und Infrarotsender steckbar
- Holdfunktion, speichert alle Programmänderungen zur Personalisierung
- Clear Taste zum einfachen Zurücksetzen auf Werkseinstellungen
- Intuitive Bedienung und formschönes Design
- Programmknopf für direkte Bedienung am Leistungsteil





LED Mixit Set PRO mit RGB Farbmischung

Art-Nr. Farbe	843125 RGB 1,5m / 45 LED 75,00 €	843126 RGB 2,5m / 75 LED 105,00 €	843127 RGB 4,0m / 120 LED 149,00 €
LEDs pro Set	45	75	120
Stromverbrauch /m/ges	12W	20W	32W
IP Klasse	IP33	IP33	IP33
Material	silikonierter flexibler Stripe	silikonierter flexibler Stripe	silikonierter flexibler Stripe
Stromanschluss	230V/12V Adapter	230V/12V Adapter	230V/12V Adapter
Wellenlänge	460° 627nm	460° 627nm	460° 627nm
LED Typ	SMD 5050	SMD 5050	SMD 5050
Abstrahlverhalten LED	120°	120°	120°
Befestigung	Klebeband Rückseite	Klebeband Rückseite	Klebeband Rückseite
Verbindung Tube	komplett Anschlußfertig	komplett Anschlußfertig	komplett Anschlußfertig
Energieeffizienzklasse	Klasse A	Klasse A	Klasse A
Maße	1500 x 12 x 3mm	2500 x 12 x 3mm	4000 x 12 x 3mm

Alle Sets werden anschlussfertig geliefert. Die IP-Klasse bezieht sich nur auf den Silikonstripe, nicht auf das gesamte Set.



Technische Daten:

- 15 Farben davon 3 Weißabstufungen
- Rot Grün und Blau einzeln dimmbar und mischbar in bis zu 16,7Mio Farben
- Master Dimmer stufenlos oder in 15 Schritten für schnelles Dimmen bedienbar
- 3 eigene Farben speicherbar
- 10 Effektprogramme mit einstellbarer Geschwindigkeit
- 2 Userprogramme, deren Fade und Holdtime angepasst werden kann
- 4 Sound Programme mit Empfindlichkeitseinstellung des Mikros
- Comming Home Funktion (Licht geht an bei Geräusch)
- Comming In Funktion (Türinnenbeleuchtung bei Öffnen der Tür)
- Inklusive externem Mikrofon und Infrarotsender steckbar
- Holdfunktion, speichert alle Programmänderungen zur Personalisierung
- Clear Taste zum einfachen Zurücksetzen auf Werkseinstellungen
- Intuitive Bedienung und formschönes Design



Kapego Control V

RGB Controller mit eingebautem Schaltnetzteil
Netzanschluß 230V/50HZ AC
Ausgangsleistung 24V / 250 Watt gesamt
Anschlußmöglichkeiten: 3 x 5 pin XLR, jeweils 3A max.
2 x 6 pin RGB Ausgang max.10A
18 feste Farben
erweiterbar mit Kapego Booster

132501 449,00 €



Kapego Booster

Booster zur Erweiterung des Kapego Control V
Netzanschluß 230V/50HZ AC
Inkl. Schaltnetzteil
Ausgangsleistung 24V / 250 Watt gesamt
Anschlußmöglichkeiten: 3 x 5 pin XLR, jeweils 3A max.
2 x 6 pin RGB Ausgang max.10A
Synchronisiert mit Kapego Control V

132502 299,00 €



Wireless Controller

843900 279,00 €



- Drahtloses Funk RGB Control System mit 6.2" Touch Panel zur Selektion von bis zu 32.000 individuellen Farbkombinationen
- Direkte Übersicht u. Anwahl der 5 Zonen, Dimmer, Programmstasten.
- Farbdreieck zur Anwahl aller Farben im Farbspektrum.
- 5 indiv. zuordenbare Zonen können bedient werden.
- 4 vorprogrammierte Farbsequenzen
- Master Dimmer Funktion für jede Zone
- Programmgeschwindigkeitswahl
- Farbspeicherfunktion (jeder Zone kann eine individuelle Farbselektion zugewiesen und fest gespeichert werden)

Empfänger mit eingeb. Stromversorgung (Indoor)

Ausgangsleistung	max. 50W
Funkfrequenz	433MHz
Übertragungsweite	30m
IP Klasse	IP20
Maße	260 x 127 x 49mm
850401 12 Volt	209,00 €
850402 24 Volt	209,00 €



Empfänger mit eingeb. Stromversorgung (Outdoor)

Ausgangsleistung	max. 50W
Funkfrequenz	433MHz
Übertragungsweite	30m
IP Klasse	IP65
Maße	260 x 127 x 49mm
850403	12 Volt 239,00 €
850404	24 Volt 239,00 €



Schaltnetzteile 12V

872776	12V / 5,0A / 60W	51,00 €
872778	12V / 8,5A / 102W	66,00 €
872779	12V / 12,5A / 150W	75,00 €
872780	12V / 20,0A / 240W	145,00 €

Schaltnetzteil 24V

872775	24V / 2,5A / 60W	54,00 €
872774	24V / 4,5A / 108W	60,00 €
872786	24V / 6,5A / 156W	85,00 €
872787	24V / 10,0A / 240W	190,00 €
872795	24V / 13,0A / 320W	219,00 €
872796	24V / 22,0A / 480W	399,00 €

Schaltnetzteile für Hutschiene

872781	12V / 6,3A / 75W	104,00 €
872783	24V / 3,2A / 75W	113,00 €
872782	12V / 10,0A / 120W	122,00 €
872784	24V / 5,0A / 120W	119,00 €
872785	24V / 10,0A / 240W	189,00 €



Schaltnetzteile

872792	24V / 20W / 0,83A / 167x38x29mm	38,00 €
872793	24V / 60W / 2,5A / 173x77x31mm	95,00 €
872794	24V / 100W / 4,2A / 191x88x36mm	105,00 €
872788	12V / 3W / 0,25A / 55x39x20mm	14,00 €
872789	12V / 12W / 1,0A / 85x40x22mm	20,00 €
872790	12V / 20W / 1,67A / 167x38x29mm	39,00 €
872791	12V / 60W / 5,0A / 191x88x36mm	98,00 €



LED-Trafo elektronisch

Umschaltbar von 10V, 12V, 24V.
Stromkonstant: 350mA max. 8W,
700mA max. 18W
Spannungskonstant: 10V max.
12V, 12V max. 15W, 24V max. 20W



10V 12V 24V	20W	MM
EMC	IP20	
	110mm L 50mm B 25mm H	

000151 max. 20W **59,00 €**

LED Trafo elektronisch dimmbar

Umschaltbar von 10V, 12V, 24V.
kann DMX 512 zur Ansteuerung weiterer Dimmer ausgeben.
Stromkonstant: 350mA max. 15W,
500mA max. 22W, 700mA max. 25W
Spannungskonstant: 10V max. 9W,
12V max. 10W, 24V max. 20W



10V 12V 24V	25W	MM
KEMA	dimmbar über 1-10V	
	100mm L 50mm B 21mm H	

561200 max. 25W **75,00 €**

ART 4

814783 **240,00 €**



- hat einen PWM Ausgang zur Ansteuerung von LED Geräten
- kann DMX 512 zur Ansteuerung weiterer Dimmer ausgeben.
- Speichert bis zu 4 individuelle Szenen und bis zu 4 individuelle Stimmungen
- Menü mit 4 Funktionen: Farbe, Helligkeit, Programm und Geschwindigkeit
- Mit Touchrad Bedienelement zur Steuerung
- Fadezeiten von 0-4 Sekunden möglich

Technische Daten
Stromanschluss extern (12V ~ 24V)
Maße 86 x 86 x 15,5mm
Gehäuse Polycarbonat
DMX out 4 Pin grünes Terminal
PWM out 6 Pin grünes Terminal,
3 Kanäle je 2A, max 6A gesamt

Kapego XS-PRO RGB Controller inkl. Fernbedienung

843100 12/24V **75,00 €**



- 15 Farben, davon 3 Weißabstufungen
- Rot Grün und Blau einzeln dimmbar und mischbar
- Master Dimmer stufenlos oder in 15 Schritten bedienbar
- 3 eigene Farben speicherbar
- 10 Effektprogramme mit einstellbarer Geschwindigkeit
- 2 Userprogramme
- 4 Sound Programme mit Empfindlichkeitseinstellung
- Comming Home Funktion, Comming In Funktion
- Bis zu 350W pro Controller (bei 24V Eingangsstrom)
- Bis zu 180W pro Controller (bei 12V Eingangsstrom)
- Ansteuerbare Anschlüsse RGBV+
- Inklusive externem Mikrofon und Infrarotsender steckbar
- Holdfunktion, speichert alle Programmänderungen
- Clear Taste zum Zurücksetzen auf Werkseinstellungen
- Intuitive Bedienung und formschönes Design
- Die Controller können per Datenleitung kongruent arbeiten
- Programmknopf für direkte Bedienung am Leistungsteil

Kapego XS-PRO Single-Color Controller inkl. Fernbedienung

843101 12/24V **69,00 €**



- Dimmer stufenlos oder in 8 Schritten für schnelles Dimmen bedienbar
- Strobefunktion 1,2,5 und 10Hz
- 4 Effektprogramme mit regelbarer Geschwindigkeit
- 4 Sound Programme mit Empfindlichkeitseinstellung des Mikros
- Comming Home Funktion (Licht geht an bei Geräusch)
- Bis zu 350W pro Controller (bei 24V Eingangsstrom)
- Bis zu 180W pro Controller (bei 12V Eingangsstrom)
- Ansteuerbare Anschlüsse V+,V-,V-,V-
- Inklusive externem Mikrofon und Infrarotsender steckbar
- Holdfunktion, speichert alle Programmänderungen zur Personalisierung
- Intuitive Bedienung und formschönes Design
- Programmknopf für direkte Bedienung am Leistungsteil

Kapego XS-PRO White-Color Controller inkl. Fernbedienung

843102 12/24V **75,00 €**



- 6 feste Weißtöne
- Warmweiß und Kaltweiß einzeln dimmbar und mischbar im gesamten Weißspektrum
- Master Dimmer stufenlos oder in 12 Schritten bedienbar
- 9 Effektprogramme
- Einstellbare Geschwindigkeit, eEinstellbare Holdzeit
- 4 Sound Programme mit Empfindlichkeitseinstellung
- Comming Home Funktion, Comming In Funktion
- Bis zu 350W pro Controller (bei 24V Eingangsstrom)
- Bis zu 180W pro Controller (bei 12V Eingangsstrom)
- Ansteuerbare Anschlüsse V+ww,cw,V+
- Inklusive externem Mikrofon und Infrarotsender steckbar
- Holdfunktion, speichert alle Programmänderungen zur Personalisierung
- Clear Taste zum einfachen Zurücksetzen auf Werkseinstellungen
- Intuitive Bedienung und formschönes Design
- Programmknopf für direkte Bedienung

ART 9

814784 **315,00 €**



- hat einen PWM Ausgang zur direkten Ansteuerung von LED Geräten
- kann DMX 512 zur Ansteuerung weiterer Dimmer ausgeben.
- Speichert bis zu 9 individuelle Szenen und bis zu 9 individuelle Stimmungen
- Menü mit 4 Funktionen: Farbe, Helligkeit, Programm und Geschwindigkeit
- Mit Touchrad Bedienelement zur Steuerung
- Fadezeiten von 0-4 Sekunden möglich

Technische Daten
Stromanschluss extern (12V ~ 24V)
Maße 170 x 85 x 15,5mm
Gehäuse Polycarbonat
DMX out 4 Pin grünes Terminal
PWM out 6 Pin grünes Terminal,
3 Kanäle je 2A,
max 6A gesamt

Home Dimmer

843333 12V/24V 112,50 €



Der Home Dimmer ist ein einfacher aber effektiver LED Controller. Mit seinen 4 Kanälen können beispielsweise bis zu 4 Zonen oder aber auch Stripes mit RGBW gesteuert werden. Er bietet die Möglichkeit einen externen Schalter direkt anzuschließen, wodurch der Benutzer sich eine Farbe einstellen kann und diese durch einen Schalter im Wohnbereich AN bzw AUS schalten kann.

Technische Daten
 PWM Kanäle 4
 Stromausgabe 2A pro Kanal
 Gesamtausgabe 8A
 Voltage 12 – 24V
 Steuerung 4 Fader für Farben, 1 x Masterfader
 Anschlüsse 1 x Direkter Ausgang für handelsüblichen externen Schalter / 1 x Data Out
 Zubehör Hutschienenthalclip optional
 Maße (LxBxH) 115 x 54 x 23 mm
 Gewicht 150 g

Home Driver

843334 12V/24V 98,00 €



Das ist der Stromspeiser für den Home Dimmer. Er kann die Daten des Home Dimmers aus- und weitergeben. Er ermöglicht es weitere 8A in das System einzuspeisen. Funktioniert nur in Kombination mit dem Home Dimmer.

Technische Daten
 PWM Kanäle 4
 Stromausgabe 2A pro Kanal
 Gesamtausgabe 8A
 Voltage 12 – 24V
 Anschlüsse 1 x Data Out / 1 x Data IN
 Zubehör Hutschienenthalclip optional
 Maße (LxBxH) 115 x 54 x 23 mm
 Gewicht 150 g



X-Dimmer-1 Pro

843303 85,00 €



Der Einzelfarben und Weiß Profi Dimmer.
 - Bis zu 72W bei 12V und 144W bei 24V
 - 0 – 10 V Ansteuerung
 - DMX Ansteuerung
 - Manuelle Programmwahl via Dipswitch
 - 2 Anschlussmöglichkeiten für LED Stripes
 - TV tauglich

Technische Daten
 Kanäle 1
 Voltage 12V/24V
 Leistung 6A
 Stromanschluss via externem Schaltnetzteil (nicht enth.)
 Anschluss 2 Drähte GND,V+ (insg. 2 x vorhanden)
 IP Klasse IP 20
 Maße 90 x 40 x 20mm
 Verbindungen Terminal abnehmbar
 Steuerung manuell, 0-10V, DMX

DMX512 Driver für LED

843216 68,00 €



Der leistungsstärkste RGB Dimmer
 - Bis zu 180W bei 12V und 260W bei 24V
 - DMX Ansteuerung
 - 1 Farbverlauf wählbar via Dipswitch

Technische Daten
 Kanäle 3 (RGB)
 Voltage 12V/24V
 Leistung 15A
 Stromanschluss via externem Schaltnetzteil (nicht enth.)
 Anschluss 4 Drähte R,G,B,V+
 IP Klasse IP 20
 Maße 162 x 132 x 53mm
 Verbindungen Terminal abnehmbar
 Steuerung DMX



X-Dimmer-3 Pro

843310 110,00 €

Profiversion der RGB Dimmer mit sehr schöner Dimmung DMX und manueller Ansteuerung.
 - Bis zu 72W bei 12V und 144W bei 24V
 - DMX Ansteuerung
 - Manuelle Programmwahl via Dipswitch
 - Auch für X-Chip System benutzbar
 - TV tauglich

Technische Daten
 Kanäle 3 (RGB)
 Voltage 12V/24V
 Leistung 6A
 Stromanschluss via externem Schalternetzteil (nicht enth.)
 Anschluss 4 Drähte R,G,B,V+
 IP Klasse IP 20
 Maße 90 x 40 x 20mm
 Verbindungen Terminal abnehmbar
 Steuerung DMX, manuell



X-Dimmer-3 HP

860101 155,00 €

Multifunktionaler RGB Dimmer mit High Power Umschaltung diversen Ansteuerungen und Fernbed.
 - Bis zu 72W bei 12V und 144W bei 24V
 - DMX Ansteuerung
 - Manuelle Programmwahl, Automatik Programme
 - IR Fernbedienung und IR Empfänger inklusive
 - Kann von 350mA auf 750mA pro Kanal umgeschaltet werden für High Power LEDs

Technische Daten
 Kanäle 3 (RGB)
 Voltage 12V/24V
 Leistung 6A
 Stromanschluss via externem Schalternetzteil (nicht enth.)
 Anschluss 4 Drähte R,G,B,V+
 IP Klasse IP 20
 Maße 115 x 54 x 23mm
 Verbindungen Terminal abnehmbar
 Steuerung DMX, manuell, Automatik



Botex X-Dimmer 3F

843312 120,00 €

Der X-Dimmer 3F ist ein RGB LED Dimmer, der zusätzlich zu seiner DMX Ansteuerung mit 3 Fadern auf der Frontseite ausgestattet ist.

Technische Daten
 Kanäle 3 (RGB)
 Voltage 12 V/24 V
 Leistung 6 A
 Konstantstrom 350mA / 500mA
 Stromanschluss via ext. Schalternetzteil (nicht enthalten)
 Anschluss 4 Drähte R,G,B,V+
 IP Klasse IP 20
 Verbindungen Terminal abnehmbar
 Steuerung DMX, manuell, Automatik
 Maße (LxBxH) 115 x 54 x 23 mm
 Lieferumfang 1 x X-Dimmer 3F, 1 x Fernbedienung, 1 x Infrarot Auge



X-Dimmer 4 HP

843311 180,00 €

Der X-Dimmer 4HP kann LED Geräte mit bis zu 4 Kanäle wie zum Beispiel RGBA oder RGBW Bestückungen ansteuern. Alternativ können auch 4 verschiedene Einzelfarben LED Stripes angeschlossen werden, da der X-Dimmer 4HP auch jeweils + und - für bis zu 4 Gruppen bietet. Eine DMX Ansteuerung sowie die Möglichkeit manuell Farben oder Programme einzustellen, runden das Angebot ab.

Technische Daten:
 Kanäle 4 (RGBW)
 Voltage 12 V/24 V
 Leistung 6 A
 Konstantstrom 350mA / 500mA
 Stromanschluss via ext. Schalternetzteil (nicht enthalten)
 Anschluss 5 Drähte R,G,B,W,V+
 IP Klasse IP 20
 Verbindungen Terminal abnehmbar
 Steuerung DMX, manuell, Automatik
 Maße (LxBxH) 115 x 54 x 23 mm



Mastercon LED DMX Converter

888640 174,00 €

Der Mastercon bietet die Möglichkeit bis zu 4 Gruppen von LED Stripes zu steuern und zu dimmen. Er ist eine Symbiose aus 4 vollwertigen RGB Dimmern. Er kann bis zu 33 Programme intern und 2 verschiedene DMX Modi abrufen. Per DMX kann dann entschieden werden, ob alle Stripes gleich gesteuert werden sollen oder ob jede Gruppe für sich gesteuert werden soll. Dadurch und durch die manuell einstellbaren Programme bietet er ein Maximum an Flexibilität. Er lässt sich über ein Display bedienen und kann bis zu 4A bei 12V oder 2A bei 24V pro Kanal versorgen!

Technische Daten:
 Kanäle 12 (4 RGB Gruppen)
 Voltage 12 V/24 V
 Leistung 4 x 4A/ 12V oder 4 x 2A /24V
 Konstantstrom 350mA
 Stromanschluss via ext. Schalternetzteil (nicht enthalten)
 Anschluss 4 x RGB Gruppe, +/- Hauptversorgung, XLR 3Pol IN/OUT
 IP Klasse IP 20
 Verbindungen Schraubleiste
 Steuerung DMX, manuell, Automatik
 Maße (LxBxH) 195x120x38mm



LED Commander

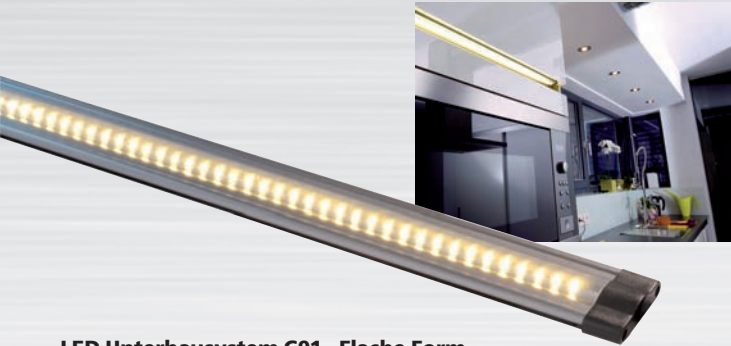
843313 265,30 €

Der LED Commander ist die vielseitigste Lösung für LED Lampen. Er kann zum Beispiel RGB, Coolwhite, Warmwhite und Amber steuern. Bis zu 8 Geräte sind einzeln adressierbar und steuerbar. Das ganz Besondere an diesem Pult ist allerdings der DMX Recorder. Es können bis zu 8 weitere komplette Szenen aufgenommen werden und über einen extra DMX Ausgang wieder ausgegeben werden. Wem ein komplettes Universum nicht ausreicht, der kann die mitgelieferte Software benutzen um ein Pixelmapping vorzunehmen und auf dem Pult bis zu 8 Flash Files speichern. Durch die Ausgabemöglichkeit von DMX1000K können dann größere Anwendungen mit dem Recorder realisiert werden.

Eigenschaften:
 - Alle LED Geräte mit bis zu 8 Kanälen steuerbar
 - DMX 512 und DMX 1000K
 - 8 Geräte einzeln steuer- und adressierbar
 - 64 Farbpresets auf 8 Bänken
 - 8 Chases mit jeweils bis zu 99 Schritten
 - Strobefunktion und Masterdimmer
 - 8 Shows mit jeweils bis zu 16 Flashfiles können vom PC geladen oder aufgenommen werden
 - Sound-to-Light, Auto Time Mode und Handbetrieb
 - Lieferung erfolgt inklusive Netzteil

Technische Daten
 Stromanschluss DC9-12V 300mA
 DMX Anschluss 3pin XLR in/out
 Maße (LxHxW) 310 x 147 x 62,4 mm





LED Unterbausystem C01 - Flache Form

687100	Länge 30 cm	3W	42 LED	200lm	Warmweiß	43,50 €
687101	Länge 30 cm	3W	42 LED	200lm	Kaltweiß	43,50 €
687102	Länge 50 cm	5W	72 LED	350lm	Warmweiß	71,50 €
687103	Länge 50 cm	5W	72 LED	350lm	Kaltweiß	71,50 €
687104	Länge 100 cm	11W	144 LED	700lm	Warmweiß	132,00 €
687105	Länge 100 cm	11W	144 LED	700lm	Kaltweiß	132,00 €

inkl. Halteclips,
1x Verbinder

24V	EXKLUSSIVE Netzteil	ABSTRAHL- WINKEL 90°
	30mm Ø	30mm H

Zubehör

687112	Verbinder gerade, 2er Set	2,50 €	687120	Verbindungsbox, 1x Eing. 8x Ausg.	9,30 €
687113	Verbinder 90° Ecke, 2er Set	4,30 €	687121	Steckernetzgerät 6W/24V	12,00 €
687114	Befestigungsclips, 5er Set	1,22 €	687122	Steckernetzgerät 12W/24V	21,50 €
687117	Kabelverbinder 15 cm	1,22 €	687123	Steckernetzgerät 24W/24V	23,50 €
687118	Kabelverbinder 25 cm	0,99 €	687124	Steckernetzgerät 36W/24V	29,00 €
687119	Verbindungsbox, 1x Eing. 4x Ausg.	6,80 €	687125	Schalter/Einspeiser	9,90 €

LED Leuchtmittel MR16 3 Watt

21,00 €

12V	MR16	GUS,3
AC DC	3x1W	INKLUSIVE LED
38°	nicht dimmbar	30mm Ø



180220	Gehäuse weiß	Warmweiß	3000K	38°	EEK: A
180230	Gehäuse silber	Warmweiß	3000K	38°	EEK: A
180221	Gehäuse weiß	Neutralweiß	4000K	38°	EEK: A
180231	Gehäuse silber	Neutralweiß	4000K	38°	EEK: A
180222	Gehäuse weiß	Kaltweiß	6000K	38°	EEK: A
180232	Gehäuse silber	Kaltweiß	6000K	38°	EEK: A
180223	Gehäuse weiß	Warmweiß	3000K	60°	EEK: A
180233	Gehäuse silber	Warmweiß	3000K	60°	EEK: A
180224	Gehäuse weiß	Neutralweiß	4000K	60°	EEK: A
180234	Gehäuse silber	Neutralweiß	4000K	60°	EEK: A
180225	Gehäuse weiß	Kaltweiß	6000K	60°	EEK: A
180235	Gehäuse silber	Kaltweiß	6000K	60°	EEK: A



LED Unterbausystem C04 - Dreieck Form

687106	Länge 30 cm	3W	42 LED	200lm	Warmweiß	47,00 €
687107	Länge 30 cm	3W	42 LED	200lm	Kaltweiß	47,00 €
687108	Länge 50 cm	5W	72 LED	350lm	Warmweiß	77,00 €
687109	Länge 50 cm	5W	72 LED	350lm	Kaltweiß	77,00 €
687110	Länge 100 cm	11W	144 LED	700lm	Warmweiß	139,00 €
687111	Länge 100 cm	11W	144 LED	700lm	Kaltweiß	139,00 €

inkl. Halteclips,
1x Verbinder

24V	EXKLUSSIVE Netzteil	ABSTRAHL- WINKEL 90°
	30mm Ø	30mm H

Zubehör

687115	Verbinder gerade, 2er Set	2,50 €	687120	Verbindungsbox, 1x Eing. 8x Ausg.	9,30 €
687116	Befestigungsclips, 5er Set	1,22 €	687121	Steckernetzgerät 6W/24V	12,00 €
687117	Kabelverbinder 15 cm	1,22 €	687122	Steckernetzgerät 12W/24V	21,50 €
687118	Kabelverbinder 25 cm	0,99 €	687123	Steckernetzgerät 24W/24V	23,50 €
687119	Verbindungsbox, 1x Eing. 4x Ausg.	6,80 €	687124	Steckernetzgerät 36W/24V	29,00 €

LED Leuchtmittel GU10 3 Watt

24,00 €

230V	GU10	3x1W
INKLUSIVE LED	38°	nicht dimmbar
30mm Ø	30mm H	



180310	Gehäuse weiß	Warmweiß	3000K	38°	EEK: A
180320	Gehäuse silber	Warmweiß	3000K	38°	EEK: A
180311	Gehäuse weiß	Neutralweiß	4000K	38°	EEK: A
180321	Gehäuse silber	Neutralweiß	4000K	38°	EEK: A
180312	Gehäuse weiß	Kaltweiß	6000K	38°	EEK: A
180322	Gehäuse silber	Kaltweiß	6000K	38°	EEK: A
180313	Gehäuse weiß	Warmweiß	3000K	60°	EEK: A
180323	Gehäuse silber	Warmweiß	3000K	60°	EEK: A
180314	Gehäuse weiß	Neutralweiß	4000K	60°	EEK: A
180324	Gehäuse silber	Neutralweiß	4000K	60°	EEK: A
180315	Gehäuse weiß	Kaltweiß	6000K	60°	EEK: A
180325	Gehäuse silber	Kaltweiß	6000K	60°	EEK: A

LED Leuchtmittel AR111 10 Watt

78,00 €

12V	G53	10W
AC DC	INKLUSIVE 6 LED	nicht dimmbar
11mm Ø	Ø 9mm	



180140	Gehäuse schwarz	Warmweiß	3000K	40°	EEK: B
180130	Gehäuse weiß	Warmweiß	3000K	40°	EEK: B
180150	Gehäuse silber	Warmweiß	3000K	40°	EEK: B
180141	Gehäuse schwarz	Neutralweiß	4000K	40°	EEK: A
180131	Gehäuse weiß	Neutralweiß	4000K	40°	EEK: A
180151	Gehäuse silber	Neutralweiß	4000K	40°	EEK: A
180142	Gehäuse schwarz	Kaltweiß	6000K	40°	EEK: A
180132	Gehäuse weiß	Kaltweiß	6000K	40°	EEK: A
180152	Gehäuse silber	Kaltweiß	6000K	40°	EEK: A



LED Leuchtmittel ES111 10 Watt

82,00 €

230V	GU10	10W
INKLUSIVE 6 LED	nicht dimmbar	11mm Ø
		Ø 9mm



180340	Gehäuse schwarz	Warmweiß	3000K	40°	EEK: B
180330	Gehäuse weiß	Warmweiß	3000K	40°	EEK: B
180350	Gehäuse silber	Warmweiß	3000K	40°	EEK: B
180341	Gehäuse schwarz	Neutralweiß	4000K	40°	EEK: A
180331	Gehäuse weiß	Neutralweiß	4000K	40°	EEK: A
180351	Gehäuse silber	Neutralweiß	4000K	40°	EEK: A
180342	Gehäuse schwarz	Kaltweiß	6000K	40°	EEK: A
180332	Gehäuse weiß	Kaltweiß	6000K	40°	EEK: A
180352	Gehäuse silber	Kaltweiß	6000K	40°	EEK: A

LED Leuchtmittel Par 30 10 Watt

71,00 €

230V	E27	10W
INKLUSIVE 6 LED	nicht dimmbar	Ø 9mm
		Ø 9mm



180280	Gehäuse schwarz	Warmweiß	3000K	40°	EEK: B
180270	Gehäuse weiß	Warmweiß	3000K	40°	EEK: B
180300	Gehäuse silber	Warmweiß	3000K	40°	EEK: B
180281	Gehäuse schwarz	Neutralweiß	4000K	40°	EEK: A
180271	Gehäuse weiß	Neutralweiß	4000K	40°	EEK: A
180301	Gehäuse silber	Neutralweiß	4000K	40°	EEK: A
180282	Gehäuse schwarz	Kaltweiß	6000K	40°	EEK: A
180272	Gehäuse weiß	Kaltweiß	6000K	40°	EEK: A
180302	Gehäuse silber	Kaltweiß	6000K	40°	EEK: A

LED Einbauring TD16 5 Watt

57,00 €

5W	INKLUSIVE 4 LED	KONSTANT 350mA
ABSTRAHLWINKEL 60°	EXKLUSIVE Treiber	200 lm
Ø 78mm	Ø 40°	
28 mm	Ø 82 mm	10,12 kg



180490	Gehäuse weiß	Warmweiß	3000K	60°
180491	Gehäuse silber	Warmweiß	3000K	60°
180492	Gehäuse Alu gebürstet	Warmweiß	3000K	60°



LED Einbauring TD20 7 Watt

66,00 €

7W	INKLUSIVE 7 LED	KONSTANT 300mA
EXKLUSIVE Treiber	Ø 86mm	
45°	25 mm	Ø 108 mm



180440	Gehäuse weiß	Warmweiß	3000K	38°
180445	Gehäuse silber	Warmweiß	3000K	38°
180441	Gehäuse weiß	Kaltweiß	6000K	38°
180446	Gehäuse silber	Kaltweiß	6000K	38°
180430	Gehäuse weiß	Warmweiß	3000K	60°
180435	Gehäuse silber	Warmweiß	3000K	60°
180437	Gehäuse Alu gebürstet	Warmweiß	3000K	60°
180431	Gehäuse weiß	Kaltweiß	6000K	60°
180436	Gehäuse silber	Kaltweiß	6000K	60°
180438	Gehäuse Alu gebürstet	Kaltweiß	6000K	60°

LED Einbauring TD26 10 Watt

110,00 €

230V	10W	INKLUSIVE 6 LED
EXKLUSIVE Treiber	nicht dimmbar	Ø 120mm
28 mm	Ø 138 mm	



TD26 - 140°



TD26 - 40°

180210	Gehäuse weiß	Warmweiß	3000K	140°
180200	Gehäuse silber	Warmweiß	3000K	140°
180211	Gehäuse weiß	Neutralweiß	4000K	140°
180201	Gehäuse silber	Neutralweiß	4000K	140°
180190	Gehäuse weiß	Warmweiß	3000K	40°
180180	Gehäuse silber	Warmweiß	3000K	40°
180191	Gehäuse weiß	Neutralweiß	4000K	40°
180181	Gehäuse silber	Neutralweiß	4000K	40°
180192	Gehäuse weiß	Kaltweiß	6000K	40°
180182	Gehäuse silber	Kaltweiß	6000K	40°

LED Einbauring TD36 15 Watt

94,00 €

15W	INKLUSIVE 12 LED	KONSTANT 700mA
EXKLUSIVE Treiber	Ø 117mm	
45°	36 mm	Ø 139 mm



180470	Gehäuse weiß	Warmweiß	3000K	38°
180475	Gehäuse silber	Warmweiß	3000K	38°
180471	Gehäuse weiß	Kaltweiß	6000K	38°
180476	Gehäuse silber	Kaltweiß	6000K	38°
180460	Gehäuse weiß	Warmweiß	3000K	60°
180465	Gehäuse silber	Warmweiß	3000K	60°
180467	Gehäuse Alu gebürstet	Warmweiß	3000K	60°
180461	Gehäuse weiß	Kaltweiß	6000K	60°
180466	Gehäuse silber	Kaltweiß	6000K	60°
180468	Gehäuse Alu gebürstet	Kaltweiß	6000K	60°

Outdoorstrahler LED Fluter

100091 Warmweiß

100092 Kaltweiß

99,00 €

230V	10x1W	INKLUSIVE LED	700 lm
INKLUSIVE Treiber	ABSTRAHL WINKEL 120°	IP65	116mm B 92mm H 81,5mm T



Outdoorstrahler LED Fluter

100093 Warmweiß

100094 Kaltweiß

249,00 €

230V	30x1W MODUL	INKLUSIVE LED	2100 lm
INKLUSIVE Treiber	ABSTRAHL WINKEL 120°	IP65	187mm B 227mm H 127mm T



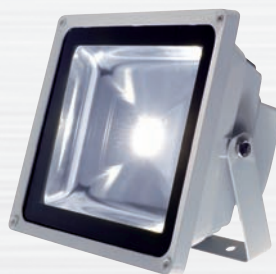
Outdoorstrahler LED Fluter

100095 Warmweiß

100096 Kaltweiß

349,00 €

230V	50x1W MODUL	INKLUSIVE LED	3500 lm
INKLUSIVE Treiber	ABSTRAHL WINKEL 120°	IP65	202mm B 227mm H 127mm T



Outdoorstrahler LED Fluter

100097 Warmweiß

100098 Kaltweiß

599,00 €

230V	80x1W MODUL	INKLUSIVE LED	5600 lm
INKLUSIVE Treiber	ABSTRAHL WINKEL 120°	IP65	288mm B 301mm H 120mm T



Kapego Power Spot

730100 3in1 LED RGB 189,00 €

24V	3x3W	INKLUSIVE LED
EXKLUSIVE Treiber	ABSTRAHL WINKEL 30°	IP65
RGB	1,2 kg	115mm B 115mm H 40mm T



Kapego Power Spot

730101 3in1 LED RGB 199,00 €

24V	6x3W	INKLUSIVE LED
EXKLUSIVE Treiber	ABSTRAHL WINKEL 30°	IP65
RGB	1,0 kg	150mm B 155mm H 50mm T



Kapego Power Spot

730102 3in1 LED RGB 309,00 €

24V	12x3W	INKLUSIVE LED
EXKLUSIVE Treiber	ABSTRAHL WINKEL 30°	IP65
RGB	1,2 kg	180mm B 185mm H 55mm T



Kapego Power Spot

730116 Kaltweiß (6000K) 84,00 €

730117 Warmweiß (3000K) 84,00 €

24V	3x3W	INKLUSIVE LED
EXKLUSIVE Treiber	ABSTRAHL WINKEL 25°	IP65
0,6 kg	115mm B 115mm H 40mm T	



Kapego Power Spot

730118 Kaltweiß (6000K) 136,00 €

730119 Warmweiß (3000K) 169,00 €

24V	6x3W	INKLUSIVE LED
EXKLUSIVE Treiber	ABSTRAHL WINKEL 25°	IP65
1,0 kg	150mm B 155mm H 50mm T	



Kapego Power Spot

730013 Warmweiß 350,00 €
730012 Neutralweiß 350,00 €

230V	24x1W	INKLUSIVE 24 LED
EXKLUSIVE Treiber	ABSTRAHL WINKEL 35°	IP65
3,1 kg	200mm B 200mm H	L 85mm



Unterwasserstrahler Kapego Power Spot

nur für Unterwasserbetrieb
Edelstahl

730114 Kaltweiß (6000K) 149,00 €
730115 Warmweiß (3000K) 149,00 €

24V	3x1W	INKLUSIVE LED
EXKLUSIVE Treiber	ABSTRAHL WINKEL 15°	IP68
0,7 kg	115mm B 115mm H	35mm T

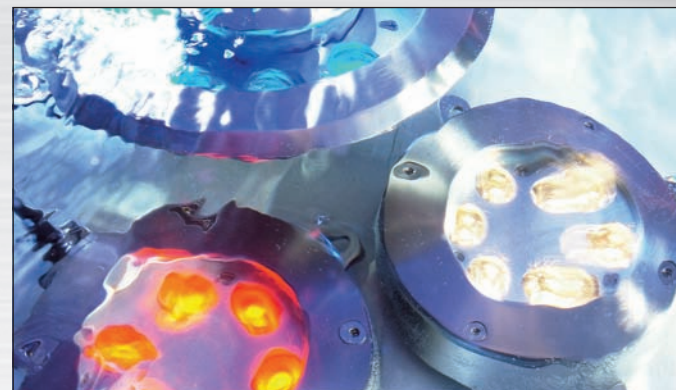


Unterwasserstrahler Kapego Power Spot

nur für Unterwasserbetrieb
Edelstahl

730110 Kaltweiß (6000K) 329,00 €
730111 Warmweiß (3000K) 329,00 €

24V	12x1W	INKLUSIVE LED
EXKLUSIVE Treiber	ABSTRAHL WINKEL 15°	IP68
1,0 kg	180mm B 200mm H	35mm T



LED Bodenaufbaustrahler

nur für Unterwasserbetrieb

785017 RGB (240 lm) 229,00 €

24V DC	6x3W	INKLUSIVE 6 LED
EXKLUSIVE Treiber	ABSTRAHL WINKEL 30°	IP68
0,8 kg	112mm B 24mm T	



LED Bodenaufbaustrahler

nur für Unterwasserbetrieb

785016 Warmweiß 199,00 €
785015 Kaltweiß 199,00 €

24V DC	6x3W	INKLUSIVE 6 LED
EXKLUSIVE Treiber	ABSTRAHL WINKEL 30°	IP68
1,0 kg	115mm B 33mm T	

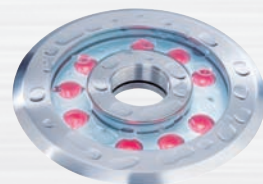


Unterwasserstrahler Kapego Power Spot

nur für Unterwasserbetrieb
Edelstahl

730130 RGB 429,00 €

24V	9x3W	INKLUSIVE LED
EXKLUSIVE Treiber	ABSTRAHL WINKEL 30°	IP68
1,2 kg	466 lm	
200mm B 50mm T		

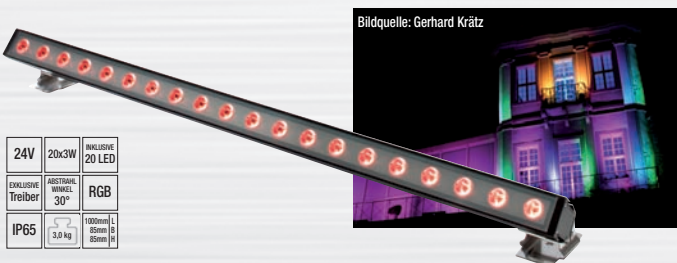
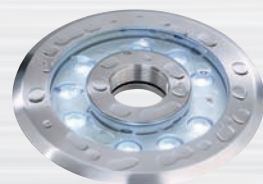


Unterwasserstrahler Kapego Power Spot

nur für Unterwasserbetrieb
Edelstahl

730131 Kaltweiß 369,00 €
730132 Warmweiß 369,00 €

24V	9x3W	INKLUSIVE LED
EXKLUSIVE Treiber	ABSTRAHL WINKEL 15°	IP68
1,2 kg	200mm B 50mm T	



Bildquelle: Gerhard Krätz

Kapego Wall Washer

132600 RGB 472,50 €

Einspeisekabel 4polig, IP65		Verlängerungskabel 4polig, IP65	
132601	1 Meter 15,50 €	132604	0,25 Meter 23,50 €
132602	5 Meter 32,00 €	132605	1 Meter 25,50 €
132603	10 Meter 37,50 €	132606	3 Meter 30,00 €
		132607	5 Meter 36,00 €
		132608	10 Meter 49,00 €
		132609	20 Meter 75,00 €
Adapter 4polig, IP65		Verteilerbox 3-fach, 1x IN, 2x OUT	
132610	Male 12,50 €	730120	45,00 €
132611	Female 12,50 €		

24V	20x3W	INKLUSIVE 20 LED
EXKLUSIVE Treiber	ABSTRAHL WINKEL 30°	RGB
IP65	3,0 kg	1000mm L 50mm B 55mm H



LED Bodeneinbauleuchte quadratisch, Edelstahl

100131 RGB (45 lm) 69,00 €

24V DC	3W	RGB
INKLUSIVE LED	ABSTRAHLWINKEL 30°	IP67
	50mm Ø 100mm H	100mm Ø 47mm



LED Bodeneinbauleuchte rund, Edelstahl

100130 RGB (45 lm) 69,00 €

24V DC	3W	RGB
INKLUSIVE LED	ABSTRAHLWINKEL 30°	IP67
	50mm Ø 100mm H	100mm Ø 47mm



LED Bodeneinbauleuchte Edelstahl

100128 Kaltweiß (86 lm) 58,00 €
100129 Warmweiß (70 lm) 58,00 €

24V DC	3W	INKLUSIVE LED
ABSTRAHLWINKEL 30°	IP67	
	50mm Ø 80mm H	100mm Ø 47mm



LED Bodeneinbauleuchte Edelstahl

100132 Kaltweiß (295 lm) 129,00 €
100133 Warmweiß (289 lm) 129,00 €

24V DC	3x3W	INKLUSIVE LED
ABSTRAHLWINKEL 45°	IP67	
	100mm Ø 110mm H	115mm Ø 47mm



LED Bodeneinbauleuchte rund, Edelstahl

100137 RGB 79,00 €

24V DC	3W	RGB
INKLUSIVE LED	ABSTRAHLWINKEL 120°	IP67
	100mm Ø 110mm H	115mm Ø 47mm



LED Bodeneinbauleuchte rund, Edelstahl

100134 RGB (200 lm) 139,00 €

24V DC	3x3W	RGB
INKLUSIVE LED	ABSTRAHLWINKEL 45°	IP67
	100mm Ø 110mm H	115mm Ø 47mm



LED Lightpoint Big II Edelstahl

100233 Kaltweiß (13 lm) 49,00 €
000087 Warmweiß (11 lm) 49,00 €

230V	0,42W	INKLUSIVE 6 LED
ABSTRAHLWINKEL 60°	IP67	
	65mm Ø 90mm H	115mm Ø 47mm

inkl. 2 Glasscheiben:
prisma, mattiert



LED Lightpoint Big Round Edelstahl

000019 Kaltweiß (13 lm) 45,00 €
000080 Warmweiß (13 lm) 45,00 €

230V	0,42W	INKLUSIVE 6 LED
INKLUSIVE Treiber	ABSTRAHLWINKEL 120°	IP67
	65mm Ø 80mm H	80mm Ø 47mm

inkl. 2 Glasscheiben:
prisma, mattiert



LED Bodeneinbauleuchte rund, Edelstahl

100135 RGB (500 lm) 279,00 €

24V DC	9x3W	RGB
INKLUSIVE LED	ABSTRAHLWINKEL 25°	IP67
	100mm Ø 120mm H	125mm Ø 47mm



LED Bodeneinbaustrahler

785018 RGB (418 lm) 299,00 €

24V DC	12x 1,5W	INKLUSIVE 12 LED
RGB	ABSTRAHLWINKEL 45°	IP67
	100mm Ø 110mm H	115mm Ø 47mm



LED Bodeneinbaustrahler I Edelstahl

785010 Kaltweiß (54 lm) 49,00 €
000089 Warmweiß (54 lm) 59,00 €

230V	1W	INKLUSIVE 1 LED
ABSTRAHLWINKEL 20°	IP67	
	80mm Ø 90mm H	115mm Ø 47mm



LED Ground 1 Edelstahl

000021 Kaltweiß (10 lm) 69,00 €
000082 Warmweiß (10 lm) 69,00 €

230V	1,3 W	INKLUSIVE 10 LED
INKLUSIVE Treiber	ABSTRAHLWINKEL 120°	IP67
	100mm Ø 110mm H	115mm Ø 47mm



LED Bodeneinbaustrahler II Edelstahl

785012 Kaltweiß (160 lm) 109,00 €
000091 Warmweiß (170 lm) 119,00 €

230V	3x1W	INKLUSIVE 3 LED
INKLUSIVE Treiber	ABSTRAHL WINKEL 25°	IP67
130 mm Ø 104mm	160mm Ø 108mm	170mm Ø 110mm



LED Bodeneinbauleuchte asymmetrisch

730202 Kaltweiß (78lm) 55,00 €
730203 Warmweiß (68lm) 55,00 €

230V	1x3W	INKLUSIVE LED
INKLUSIVE Treiber	ABSTRAHL WINKEL 45°	IP67
Ø 40mm	50mm Ø 50mm	50mm Ø 50mm



LED Ground 2, Edelstahl

000026 Kaltweiß (125 lm) 99,00 €
000083 Warmweiß (118 lm) 105,00 €

230V	2,2W	INKLUSIVE 39 LED
INKLUSIVE Treiber	ABSTRAHL WINKEL 60°	IP67
130 mm Ø 100mm	165mm Ø 125mm	165mm Ø 125mm

inkl. 3 Scheiben:
prisma, mattiert, weiß



LED Ground 4, Edelstahl

000084 Warmweiß 99,00 €
100210 Kaltweiß 155,00 €

230V	3,0W	INKLUSIVE 52 LED
INKLUSIVE Treiber	ABSTRAHL WINKEL 60°	IP67
130 mm Ø 100mm	165mm Ø 125mm	165mm Ø 125mm



LED Bodeneinbaustrahler rund

000095 Kaltweiß (63 lm) 85,00 €

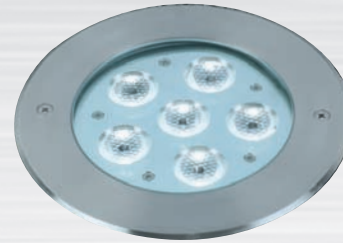
230V	1,6W	INKLUSIVE 20 LED
INKLUSIVE Treiber	ABSTRAHL WINKEL 2 x 60°	IP67
130 mm Ø 100mm	160mm Ø 100mm	130mm Ø 100mm



LED Bodeneinbaustrahler rund

000094 Kaltweiß (34 lm) 79,00 €

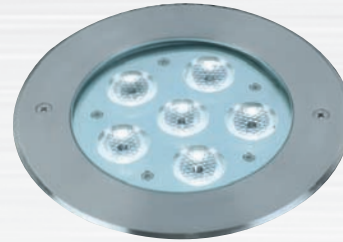
230V	0,9W	INKLUSIVE 10 LED
INKLUSIVE Treiber	ABSTRAHL WINKEL 60°	IP67
130 mm Ø 100mm	160mm Ø 100mm	130mm Ø 100mm



Bodeneinbaustrahler HP Edelstahl

000075 Kaltweiß (430 lm) 169,00 €
000078 Warmweiß (430 lm) 169,00 €

230V	6x1W	INKLUSIVE 6 LED
ABSTRAHL WINKEL 30°	IP67	Ø 150mm
1,6 kg	165mm Ø 125mm	165mm Ø 125mm



Bodeneinbaustrahler HP Edelstahl

000076 Kaltweiß (630 lm) 249,00 €
000079 Warmweiß (630 lm) 249,00 €

230V	6x3W	INKLUSIVE 6 LED
ABSTRAHL WINKEL 30°	IP67	Ø 150mm
1,6 kg	165mm Ø 125mm	165mm Ø 125mm



LED Bodeneinbaustrahler rund, Edelstahl

000093 Warmweiß (508 lm) 239,00 €
000092 Kaltweiß (535 lm) 239,00 €

230V	12x1W	INKLUSIVE 12 LED
INKLUSIVE Treiber	ABSTRAHL WINKEL 25°	IP67
113 mm Ø 112mm	165mm Ø 130mm	165mm Ø 130mm



LED Bodeneinbauleuchte rund, Edelstahl

100136 Kaltweiß (14 lm) 79,00 €

230V	4,5W	INKLUSIVE LED
INKLUSIVE Treiber	ABSTRAHL WINKEL 120°	IP67
115 mm Ø 104mm	160mm Ø 105mm	160mm Ø 105mm



**LED Big II quadratisch
Edelstahl**

100231 Kaltweiß (13 lm) 49,00 €
000086 Warmweiß (11 lm) 49,00 €

230V	0,42W	INKLUSIVE 6 LED
ABSTRAHL- WINKEL 60°	IP67	
	65mm L 65mm B 65mm H	0,4 kg

inkl. 2 Glasscheiben:
prisma, mattiert

**Quick 2
Alu Druckguß**

000049 Silbergrau 39,00 €
100049 Schwarz 39,00 €

230V	GU10	MAX 35W
IP65		INKLUSIVE LÄMPFE
	120mm L 95mm B	0,7 kg

Erdspieß grau
000053 4,00 €
Erdspieß schwarz
700227 4,00 €



**LED Bodeneinbaustrahler I
Edelstahl**

785011 Kaltweiß (54 lm) 49,00 €
000090 Warmweiß (54 lm) 59,00 €

230V	1W	INKLUSIVE 1 LED
ABSTRAHL- WINKEL 20°	IP67	
	63mm L 63mm B 63mm H	0,3 kg

**LED Power
Alu Druckguß**

000020 Kaltweiß (80 lm) 59,00 €
000081 Warmweiß (76 lm) 65,00 €

230V	2,2W	INKLUSIVE 30 LED
INKLUSIVE Treiber	ABSTRAHL- WINKEL 30°	IP65
	120mm L 120mm H	0,8 kg

Erdspieß schwarz
700227 4,00 €



LED Square 2, Edelstahl

000070 Kaltweiß (90 lm) 109,00 €
000077 Warmweiß (84 lm) 109,00 €

230V	2,8W	INKLUSIVE 36 LED
ABSTRAHL- WINKEL 120°	IP67	
	125mm L 125mm B 100mm H	1,6 kg

inkl. 3 Scheiben:
prisma, mattiert, weiß

**LED Power Bodenstrahler
Schwarz**

785014 Warmweiß (139 lm) 89,00 €
785013 Kaltweiß (144 lm) 89,00 €

230V	3x1W	INKLUSIVE 3 LED
INKLUSIVE Treiber	ABSTRAHL- WINKEL 25°	IP65
	120mm L 95mm H	0,8 kg

inkl. 2m Kabel
inkl. Erdspieß



**LED Bodeneinbauleuchte
asymmetrisch**

730206 Kaltweiß (250lm) 199,00 €
730207 Warmweiß (230lm) 199,00 €

230V	6x1W	INKLUSIVE LED
INKLUSIVE Treiber	ABSTRAHL- WINKEL 50°	IP67
	150mm L 50mm B 50mm H	2,1 kg

**LED Bodeneinbauleuchte
asymmetrisch**

730204 Kaltweiß (160lm) 109,00 €
730205 Warmweiß (140lm) 109,00 €

230V	3x1W	INKLUSIVE LED
INKLUSIVE Treiber	ABSTRAHL- WINKEL 50°	IP67
	180mm L 50mm B 50mm H	2,1 kg



**LED Bodeneinbauleuchte
asymmetrisch**

730200 Kaltweiß (570lm) 179,00 €
730201 Warmweiß (530lm) 179,00 €

230V	6x2W	INKLUSIVE LED
INKLUSIVE Treiber	ABSTRAHL- WINKEL 45°	IP67
	180mm L 125mm H	2,1 kg



**LED Wandeinbauleuchte Side
30 SMD**

730150 Kaltweiß (86lm) 69,00 €
730151 Warmweiß (81lm) 69,00 €

230V	1,7W	INKLUSIVE LED
INKLUSIVE Treiber	ABSTRAHL WINKEL 120°	IP65
	85 mm	172mm Ø
	117mm H	117mm Ø
	50mm	50mm



LED Wandeinbauleuchte

730152 Kaltweiß (70lm) 59,00 €
730153 Warmweiß (65lm) 59,00 €

inkl. PVC Einbaudose u.
50cm Anschlusskabel

230V	1x2W	INKLUSIVE LED
INKLUSIVE Treiber	ABSTRAHL WINKEL 120°	IP65
	70 mm	0,9 kg
	70 mm	70 mm
	102mm	102mm



LED Wandeinbauleuchte

730155 Kaltweiß (70lm) 45,00 €
730156 Warmweiß (65lm) 45,00 €

inkl. PVC Einbaudose u.
50cm Anschlusskabel

230V	1x2W	INKLUSIVE LED
INKLUSIVE Treiber	ABSTRAHL WINKEL 80°	IP65
	70 mm	0,9 kg
	70 mm	70 mm
	102mm	102mm



**Side 2
Alu Druckguß**

000028 LED Kaltweiß (49 lm) 68,00 €
100028 G9, 40W 54,00 €

230V	1,4W	INKLUSIVE 18 LED	230V	G9	MAX 40W
INKLUSIVE Treiber	ABSTRAHL WINKEL 60°	IP65		EXKLUSIVE LAMPE	IP65
	85 mm	171mm Ø		171mm Ø	85 mm
	150mm H	150mm H		0,6 kg	0,6 kg
	85mm	85mm		85mm	85mm



LED Wandeinbauleuchte

730157 Kaltweiß (70lm) 45,00 €
730158 Warmweiß (65lm) 45,00 €

inkl. PVC Einbaudose u.
50cm Anschlusskabel

230V	1x2W	INKLUSIVE LED
INKLUSIVE Treiber	ABSTRAHL WINKEL 80°	IP65
	70 mm	0,9 kg
	70 mm	70 mm
	102mm	102mm



LED Wandeinbauleuchte

730160 RGB 3in1, 50lm 59,00 €

inkl. PVC Einbaudose u.
50cm Anschlusskabel

24V	1x3W	INKLUSIVE LED
INKLUSIVE Treiber	ABSTRAHL WINKEL 80°	IP65
RGB		70 mm
	0,9 kg	70 mm
	70mm	102mm



**Side 1
Alu Druckguß**

000027 LED Kaltweiß (40 lm) 65,00 €
100127 G9, 40W 45,00 €

230V	1,2W	INKLUSIVE 15 LED	230V	G9	MAX 40W
INKLUSIVE Treiber	IP65			EXKLUSIVE LAMPE	IP65
	105mm Ø	85 mm		105mm Ø	85 mm
	0,6 kg	171mm H		0,6 kg	171mm H
	85mm	85mm		85mm	85mm



**Side 3 / LED RGB
Alu Druckguß**

100238 RGB (14,5 lm) 70,00 €

24V	3W	INKLUSIVE 3in1 LED
RGB	ABSTRAHL WINKEL 60°	EXKLUSIVE Treiber
IP65		1,3 kg
	170mm Ø	85 mm
	195mm H	85mm



**Side 2 / LED RGB
Alu Druckguß**

100237 RGB (12 lm) 60,00 €

24V	1,5W	INKLUSIVE 3in1 LED
RGB	ABSTRAHL WINKEL 60°	EXKLUSIVE Treiber
IP65		1,3 kg
	105mm Ø	85 mm
	171mm H	68mm

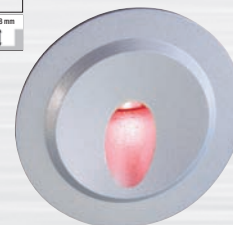


LED Wandeinbauleuchte

730159 RGB 3in1, 50lm 63,00 €

inkl. PVC Einbaudose u.
50cm Anschlusskabel

24V	1x3W	INKLUSIVE LED
EXKLUSIVE Treiber	ABSTRAHL WINKEL 80°	IP65
RGB		70 mm
	0,9 kg	70mm Ø
	102mm	102mm



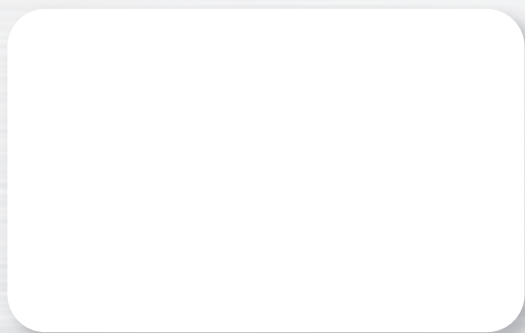
LED Wandeinbauleuchte

730154 RGB 3in1, 45lm 79,00 €

inkl. PVC Einbaudose u.
50cm Anschlusskabel

24V	1x3W	INKLUSIVE LED
EXKLUSIVE Treiber	ABSTRAHL WINKEL 120°	IP65
RGB		70 mm
	0,9 kg	70mm Ø
	102mm	102mm





kapego