



DE

**Gebrauchsanweisung
Tauben- und Vogelvertreiber
„Day & Night Devils Eye“
Art.-Nr. 92100**

Sehr geehrter Kunde,
herzlichen Glückwunsch zum Erwerb eines unserer Qualitätsprodukte.

Unsere Mission bei **ISOTRONIC** *go green* ist es Schädlinge und Plagegeister **tier- und umweltfreundlich** zu vertreiben und dadurch die Lebensqualität für uns Menschen ökologisch und nachhaltig zu verbessern.

**No
chemical
agents!**



Unsere Produkte arbeiten ohne chemische Wirkstoffe! Sie benötigen keine Nachfüller! Dies schont die Umwelt und Ihren Geldbeutel!

Bitte lesen Sie die Gebrauchsanweisung vor Inbetriebnahme sorgfältig durch und bewahren Sie diese auf.

Produktbeschreibung

Der innovative mobile Tauben- und Vogelvertreiber von ISOTRONIC. Batteriebetrieben, mobil und hochwirksam. Sie müssen sich in Zukunft nicht mehr über ungewollten Besuch von Tauben und Vögel in Ihrer Umgebung ärgern. ISOTRONIC Tauben- und Vogelvertreiber Mobil hält mit ultrahohen Intervall-Tönen die Plagegeister fern von **Auto, Haus, Garage, Scheune, Dachboden oder Garten.** Sofort startklar, kein Stromanschluss und keinerlei Montage erforderlich. Die integrierte pulsierende Intervallschaltung **OSZI.2.0.TECHNOLOGY (oszillierende Frequenz-Technologie)** verhindert, dass sich die Tauben/Vögel an den Ton gewöhnen können. Die Vögel/Tauben werden mit dem Frequenzspektrum der **OSZI.2.0.TECHNOLOGIE** zyklisch beschallt und in ihrer Wahrnehmung beeinträchtigt bzw. irritiert.

Ergänzend sendet dieses Gerät nachts (Dämmerungsschalter ist im Gerät integriert) parallel zur oszillierenden Frequenz ein Warnlicht aus, um den Vertreibungseffekt bzw. die Wirkung zu maximieren.

Im Tierreich findet man die Farbkombination gelb-schwarz und rot-schwarz als Warnfarben. Am bekanntesten ist das gelb-schwarze Muster der stechenden Wespen oder Schmetterlinge (*Zygaena filipendulae*). Diese Schmetterlinge z.B. sind für Vögel giftig. Vögel meiden diese Bedrohung instinktiv und schützen sich so vor Feinden.

Erfahrungsgemäß meiden die Tiere die beschallte Umgebung nach weniger Tagen/Wochen dauerhaft.

Sie haben sich für einen elektronischen Vogelvertreiber entschieden, weil Sie keine Chemikalien einsetzen und die Sie störenden Vögel umweltfreundlich vertreiben möchten. Um die Tiere dauerhaft zu verjagen und auch fern zu halten muss das Gerät in ununterbrochenem Einsatz bleiben und etwas Geduld aufgebracht werden. Unsere Geräte arbeiten mit ultrahohen Schwell-Frequenzen die eine Gewöhnung vermeiden und für die Vögel störend aber nicht schmerzhaft sind. Es kann daher manchmal bis zu 4 Wochen dauern bis die Vögel die ihnen gewohnte Umgebung verlassen und Sie eine Veränderung feststellen. Verschiedene Vogelarten reagieren unterschiedlich, aber alle fühlen sich früher oder später in Ihrer Lebensgewohnheit und Umgebung gestört und werden den Bereich auf Dauer verlassen.

Wichtig : Die Platzierung der Geräte ist entscheidend für die Wirksamkeit.

Bitte richten Sie die Geräte mit dem „Lautsprecher“ direkt in einer Linie auf die Sitz- und Ruheplätze der Vögel aus. Die Frequenzen werden trichterförmig gesendet und eine falsche Ausrichtung kann zu toten Winkeln führen, in denen sich die Vögel vermehrt aufhalten um den Tönen zu entgehen.



Dieses neuartige mobil verwendbare Gerät von ISOTRONIC kann sofort an allen erdenklichen Orten eingesetzt werden.

Platzieren Sie den Vertreiber so, dass die Tiere die Möglichkeit haben, zu flüchten. Bitte beachten Sie, dass Barrieren wie z.B. Schränke, Sofas, Gartenhäuser, Blumentöpfe oder weiche Oberflächen, wie z.B. Vorhänge, Teppiche, Büsche die Verbreitung der Frequenzwellen und die Wirksamkeit reduzieren können bzw. es länger dauern kann, bis die Tiere dauerhaft verschwunden sind. Das Gerät sollte so installiert werden, dass sich die Frequenz wenn möglich ungehindert im Raum/Freiland ausbreiten kann.

Funktionsweise



Minimaler Stromverbrauch durch neue Elektronik. Das Gerät gibt hochfrequente Töne und nachts zusätzlich ein die Tiere störendes Licht in Intervallen ab. Diese, für das menschliche Ohr nicht wahrnehmbaren

Töne, halten die Tauben/Vögel fern. **Tiere vertreiben mit Frequenzen – jetzt auch für Naturfreunde möglich!**

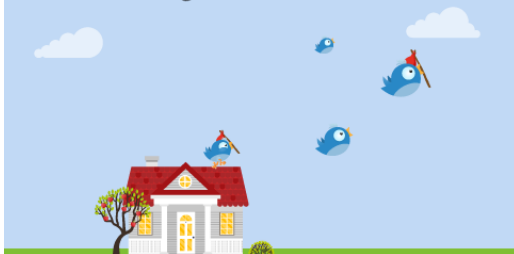
1 Auch Vögel brauchen ab und zu einen Tapetenwechsel...



2 Aber Ihr Apfelbaum ist nicht zu vermieten. Schallwellen sorgen deshalb...



3 ... für eine tier- und umweltfreundliche Vertreibung.



4 Und der Vogel findet bald ein neues Wohnparadies.



Technische Daten

- Batteriebetrieb: 6 x AAA (Micro, nicht enthalten)
Wirkungsbereich: ca. 50m²/540 sq.ft in geschlossenen Räumen, bzw. ca. 4m Radius im Freiland
Ausgangsfrequenz: 3 Sek. AN und 27 Sek. AUS **23 – 50 kHz**
Anzeigen: LED-Indikation (zyklisch)

Batteriewechsel



1. Nehmen Sie den Gehäusedeckel auf der Unterseite durch vorsichtiges Herausdrehen der 6 Schrauben ab.
2. Entnehmen Sie den alten Batterien aus der Batteriehalterung.
3. Setzen Sie vier neue Batterien der Micro AAA. Achten Sie dabei auf die richtige Polarität, wie Innen am Boden der Batteriehalterung angezeigt.

4. Setzen Sie den Gehäusedeckel wieder auf den Gehäusekörper auf bis er hörbar einrastet und schrauben diesen von Hand vorsichtig fest.

Allgemeine Hinweise

1. Elektrogeräte, Verpackungsmaterial usw. gehören nicht in den Aktionsbereich von Kindern.
2. Verpackungs- und Verschleißmaterial (Folien, ausgediente Produkte) umweltgerecht entsorgen.
3. Die Weitergabe des Produktes sollte mit der dazugehörigen Gebrauchsanweisung erfolgen.
4. Änderungen des Designs und der technischen Daten ohne Vorankündigung bleiben im Sinne ständiger Produktverbesserungen vorbehalten.

Sicherheitshinweise

Wichtig: Es besteht kein Garantieanspruch bei Schäden, die durch Nichtbeachtung der Bedienungsanleitung entstehen. Für daraus resultierende Folgeschäden übernimmt ISOTRONIC keine Haftung.

- Gerät nur mit der dafür vorgesehenen Spannung betreiben.
- Bei evtl. Reparaturen sollten nur Original-Ersatzteile verwendet werden, um ernsthafte Schäden zu vermeiden.
- Eine Reparatur oder andere Arbeiten, wie z.B. Auswechseln einer Sicherung, etc. dürfen nur vom Fachmann durchgeführt werden.
- Es ist zu beachten, dass Bedien- oder Anschlussfehler außerhalb des Einflussbereichs der ISOTRONIC liegen und für daraus resultierende Schäden keinerlei Haftung übernommen werden kann.
- In jedem Fall ist zu prüfen, ob das Gerät für den jeweiligen Einsatzort geeignet ist.
- Dieses Gerät ist nicht für die Nutzung durch Personen (einschließlich Kinder) mit verminderten körperlichen, sensorischen oder mentalen Fähigkeiten oder Mangel an Erfahrung und Fachwissen ausgelegt, sofern sie keine Beaufsichtigung oder Anweisung in Bezug auf die Nutzung des Geräts durch eine für ihre Sicherheit verantwortliche Person erhielten. Kinder sollten beaufsichtigt werden, um sicherzustellen, dass sie nicht mit dem Gerät spielen



Auf dieses Gerät gewähren wir 3 Jahre Garantie. Die Garantieleistung umfasst die Beseitigung aller Mängel, die auf nicht einwandfreies Material oder Fabrikationsfehler zurückzuführen sind. Da ISOTRONIC keinen Einfluss auf die richtige und sachgemäße Montage oder Bedienung hat, kann verständlicherweise nur die Gewähr der Vollständigkeit und einwandfreien Beschaffenheit übernommen werden. Es wird weder eine Gewähr noch Haftung für Schäden oder Folgeschäden im Zusammenhang mit diesem Produkt übernommen. Dies gilt vor allem dann, wenn Veränderungen oder Reparaturversuche an dem Gerät vorgenommen wurden, Schaltungen abgeändert oder andere Bauteile verwendet wurden oder in anderer Weise Fehlbedienungen, fahrlässige Behandlung oder Missbrauch zu Schäden geführt haben.

Wichtiger Hinweis

Die normale Betriebsspannung dieses Gerätes beträgt 9 Volt. Bei einer verminderten Spannungsversorgung kann es zu einem Funktionsausfall kommen oder es ertönt ein Dauerton / Dauerimpulston. Sollte der ultrahohe Ton deutlich hörbar werden oder in einen Dauerton wechseln, überprüfen Sie bitte die Spannung der eingesetzten Batterie(n) und wechseln diese bei Bedarf aus. **Die Betriebszeit mit mangelfreien Batterien beträgt ca. 6 Monate.** Bei Batterien findet während der Lagerung eine Selbstentladung statt. Somit kann unter Umständen schon beim ersten Einsatz nicht die volle Leistung zur Verfügung stehen, welches zu einer verkürzten Betriebsdauer führen kann.

Ihr
ISOTRONIC-Team

D-78727 Oberndorf
Stand 10/2018



Hinweise zum Umweltschutz



■ Dieses Produkt darf am Ende seiner Lebensdauer nicht über den normalen Haushaltsabfall entsorgt werden, sondern muss an einem Sammelpunkt für das Recycling von elektrischen und elektronischen Geräten abgegeben werden. Das Symbol auf dem Produkt, der Gebrauchsanweisung oder der Verpackung weist darauf hin. Die Werkstoffe sind gemäß ihrer Kennzeichnung wiederverwertbar. Mit der Wiederverwendung, der stofflichen Verwertung oder anderen Formen der Verwertung von Altgeräten leisten Sie einen wichtigen Beitrag zum Schutze unserer Umwelt. Bitte erfragen Sie bei der Gemeindeverwaltung die zuständige Entsorgungsstelle.

FR

Mode d'emploi Anti-Pigeons/Oiseaux *Jour et nuit* Art. N° 92100

Cher client,

Nous vous félicitons de l'achat d'un de nos produits de qualité. Veuillez lire attentivement ces instructions avant d'utiliser l'appareil et conservez-les précieusement.

Notre mission chez **ISOTRONIC** *go Green*, est de proposer une solution **économique et écologique** durable pour chasser les nuisibles et invasifs dans le respect de l'animal et de l'environnement sans danger pour l'homme.

**No
chemical
agents!**



Nos produits sont exempts de substances chimiques !
Vous n'avez pas besoin de recharge ! Une solution à la fois bénéfique pour l'environnement mais aussi économique !

Description du produit

La protection mobile et innovante d'ISOTRONIC. Alimentée par piles, mobile et très efficace.

Les visites indésirables de pigeons/les oiseaux dans vos locaux ne vous énerveront plus à l'avenir. Grâce à des ultrasons émis par intervalles, ISOTRONIC Anti-Pigeons/Oiseaux garde ces casse-pieds avides de morsures loin de votre **voiture, maison, garage, grange, grenier ou jardin**. Prêt à servir, sans connexion électrique ni montage.

Le mode de fonctionnement intermittent par pulsations **OSZI.2.0.Technologie (technologie à fréquence d'oscillation)** empêche que les pigeons/oiseaux ne puissent s'habituer au son.

Les pigeons/oiseaux à travers le spectre de fréquence de la **TECHNOLOGIE OSZI.2.0.** sont exposés à des ondes ultra-sonores à répétitions cycliques qui affectent et troublent la perception de leur environnement.

Cet appareil mobile innovant par ISOTRONIC peut immédiatement être utilisé quel que soit l'endroit.

Cet appareil émet également un témoin lumineux de nuit (interrupteur crépusculaire intégré à l'appareil) en parallèle par fréquences oscillantes afin d'optimiser l'effet répulsif.

Dans le monde animalier, on retrouve la combinaison de couleurs jaune-noir et rouge-noir comme couleurs d'avertissement. Le plus connu est le motif jaune-noir des guêpes ou des papillons (*Zygaena filipendulae*). Cette famille de papillons est par exemple toxique pour les oiseaux. Les oiseaux évitent cette menace instinctivement et se protègent de leurs ennemis

Par expérience, les nuisibles évitent durablement l'environnement exposé aux vibrations et ondes sonores après quelques jours/semaines.

Vous avez choisi un répulseur d'oiseaux électronique parce que vous ne voulez pas utiliser de produits chimiques et que vous voulez chasser les oiseaux nuisibles d'une manière respectueuse de l'environnement. Afin de chasser les animaux de façon permanente, l'appareil doit rester en usage continu et il s'est peut que vous allez avoir besoin d'un peu de patience. Nos appareils fonctionnent avec des fréquences de seuil ultra-élevées qui évitent l'accoutumance et sont ennuyeuses mais pas douloureuses pour les oiseaux. Il peut donc prendre jusqu'à 3-4 semaines pour que les oiseaux quittent leur

environnement familier et que vous remarquez un changement. Différentes espèces d'oiseaux réagissent différemment, mais tôt ou ils se sentent tous dérangé dans leur habitudes et leur environnement et ils quitteront définitivement la zone.

Important: le placement de l'équipement est essentiel à son efficacité. Veuillez aligner les appareils avec le «haut-parleur» directement dans une ligne sur les sièges et les endroits de repos des oiseaux. Les fréquences sont envoyées en forme d'entonnoir et un mauvais alignement peut conduire à des angles morts dans lesquels les oiseaux passent plus de temps à éviter



Positionnez le répulsif de telle sorte que les animaux aient la possibilité de fuir. Veuillez noter que les « objets-écran » comme les armoires, les canapés ou les surfaces souples comme les rideaux, les tapis sont susceptibles d'entraver la diffusion des ondes de fréquence et peuvent réduire l'efficacité ou retarder l'effet de dispersion des nuisibles. L'appareil doit être installé de telle sorte que les ondes de fréquence n'aient aucune difficulté à se propager dans l'espace.

Fonctionnement



Consommation électrique minimale grâce à un nouveau système électronique. L'appareil émet des ultrasons à haute fréquence, à des

intervalles. Ces sons inaudibles pour l'homme repoussent les pigeons/oiseaux loin des véhicules et des environs. **Chasser les pigeons/oiseaux grâce à des fréquence – Maintenant réalisable pour tous les amis de la nature!**

Caractéristiques techniques

Alimentation par piles : 6 x AAA (piles rondes non fournies)
Lieu d'effet: 50m²/540 sq.ft (dans des locaux fermés)
soit environ un rayon d'action de
4 m en plein air
Fréquence de sortie : cyclique (3 sec. par cycle Marche et
27 sec. Arrêt) **23 – 50 kHz**
Voyants : indication LED (cyclique)

Changement de piles



1. Retirer le couvercle du châssis.
2. Retirez l'accu de son compartiment.
3. Insérez 6 nouvelles piles de la taille micro AAA. Veillez à respecter les polarités, comme indiquées à l'intérieur du compartiment.
4. Remettez le couvercle du boîtier sur le boîtier.

Consignes générales

1. Les appareils électriques, le matériel d'emballage, etc. doivent être tenus hors de portée des enfants.
2. L'emballage et le matériel d'usure (films, produits usagés) doivent être évacués sans nuire à l'environnement.
3. La remise d'un produit à un tiers doit être accompagnée de son mode d'emploi.
4. Afin d'améliorer constamment nos produits, nous nous réservons le droit d'apporter des modifications sur le design et les données techniques sans information préalable.

Consignes de sécurité

Important: Le droit à garantie expire pour les dommages résultant de la non observation des instructions de service. ISOTRONIC décline toute responsabilité pour les dommages en résultant.

- L'appareil doit uniquement être exploité avec la tension prévue.
- Dans le cas de réparations, seules des pièces détachées d'origine doivent être utilisées pour exclure des dommages sérieux.
- Une réparation ou d'autres travaux comme le remplacement d'un fusible, etc. doivent uniquement être confiés à un spécialiste.
- Ne pas oublier que les erreurs d'utilisation ou de branchement sont hors de la garantie d'ISOTRONIC et que la société décline toute responsabilité pour les dommages en résultant.
- Dans chaque cas, il convient de contrôler si l'appareil convient à l'utilisation prévue.



Nous accordons une garantie de 3 ans sur cet appareil. La garantie porte sur l'élimination de tous les vices dus à un matériel non correct ou à un défaut de fabrication. Etant donné qu'ISOTRONIC n'a aucune influence sur le montage ou la commande correcte et adéquate, elle n'assure que la garantie de l'intégralité et du matériel correct. Le fabricant décline toute responsabilité pour les dommages ou dommages subséquents liés à ce produit. Ceci est notamment valable lorsque des modifications ou des tentatives de réparation sont effectuées sur l'appareil, lorsque des circuits sont modifiés ou que d'autres composants ont été utilisés ou encore lorsque les dommages résultent d'erreurs de commande, d'un traitement négligent ou abusif.

Remarque importante

La tension de service normale de cet appareil est de 9 volts.

En cas de tension d'alimentation réduite, une défaillance de fonctionnement peut se produire ou un son pulsé ou continu peut retentir. Si le son ultra aigu devient distinctement audible ou se transforme en un son continu, veuillez vérifier la tension de la/les pile(s) utilisée(s) et changez-la/les si nécessaire. La durée de fonctionnement avec des piles impeccables est de 6 mois. Pendant le stockage, les piles se déchargent d'elles-mêmes systématiquement. C'est pourquoi il peut arriver lors de la

première utilisation que l'on n'ait pas une pleine puissance, ce qui peut entraîner une durée de fonctionnement plus brève.

Votre

Équipe ISOTRONIC

D-78727 Oberndorf



Consigne sur la protection de l'environnement



■ Ce produit ne doit pas être jeté dans vos ordures ménagères lorsqu'il parvient en fin vie, mais doit être déposé dans un centre de collecte pour le recyclage d'appareils électriques et électroniques. Le symbole indiqué sur le produit, dans le mode d'emploi ou sur l'emballage le signale. Les matériaux sont réutilisables selon leurs caractéristiques. Grâce au recyclage, à la réutilisation matérielle ou toute autre forme de recyclage, vous contribuez considérablement à la protection de notre environnement. Veuillez vous informer auprès de votre municipalité pour connaître le centre de collecte compétent.

GB

Instruction for Use Pigeons- and Bird-Free « *Day & Night Devils Eye* » Article No. 92100

Dear Client,

Congratulations for choosing one of our quality products. Please follow these instructions carefully and keep them with you.

Our mission at **ISOTRONIC** *go green* is to repel vermin and pests in an **animal and environmentally friendly** manner, thereby improving the quality of life for us humans in an ecological and sustainable manner.

**No
chemical
agents!**



Our products work without chemical agents! You do not need refills! This protects the environment and spares your wallet!

Product description

The innovative mobile protection against pigeons and birds from ISOTRONIC. Battery-operated, mobile and highly effective.

You won't have to get upset by unwanted visits by pigeons/birds in your environment. ISOTRONIC Pigeons and Bird-Free Mobile keeps the bad-tempered pests away from your **car, house, garage, barn, loft or garden area**. Immediately ready for use, no power connection and no assembly necessary.

The integrated **OSZI.2.0.TECHNOLOGY** pulsing interval switching (**oscillating frequency technology**) prevents the pigeons/birds from getting used to the sound.

Pigeons and birds are blasted with a sound cycle in the frequency range of **OSZI.2.0.TECHNOLOGY**, which impairs or confuses them in their detection ability.

This new portable device from ISOTRONIC can be used immediately in all conceivable locations.

This device also emits a warning light at night (twilight switch is integrated in the device) in addition to the oscillating frequency to maximise the repelling action or effect.

The yellow-black and red-black colour combinations in the animal kingdom are perceived as warning colours. The best known is the yellow-black pattern of the stinging wasps or moths (*Zygaena filipendulae*). These moths, for example, are toxic to birds. Birds instinctively avoid this threat and so protect themselves from enemies.

Experience has shown that the animals permanently avoid the sound-blasted environment after a few days/weeks.

You have chosen an electronic animal chaser because you do not want to use chemicals and wish to chase away the birds in an environmental friendly way. To chase the animals away and to keep them away permanently the device has to be working continuously and you may need some patience. Our devices work with swelling frequencies that prevent getting used to the noise and disturb but do not hurt the

animals. It may therefore take up to 3-4 weeks until the birds leave their familiar environment and look for another location. Different kind of birds react differently, but all of them will be bothered in their living habits and leave the area sooner or later.

Important: The placement of the devices is vital for their effectiveness.

Please make sure that the devices are placed with the „speaker“ in direct line towards the seating or sleeping place of the birds. There shouldn't be any objects inbetween that can distract the frequencies. The frequencies distribute in a funnel-shape and a wrong placement can lead to dead angles which will be used by the birds to avoid the noises.



Place the distributor so that it is possible for the animals to escape. Please note that barriers such as cupboards, sofas, summerhouses or soft surfaces such as curtains, carpets or bushes can reduce the spreading of the frequency waves and the effectiveness, or it may take longer before the animals have disappeared permanently. The device should be installed in such a way that the frequency can spread through the room or outdoor as freely as possible.

Operating mode



New electronics means minimal power consumption. The device emits high-frequency sounds lasting 3 seconds at 30-second intervals. These sounds that are hardly perceptible to the human ear keep the pigeons and birds away from the vehicle, garden and your environment.

The animals are repelled by the frequencies – now also possible for friends of nature!

Technical data

Battery-operated: 6 x AAA (micro cells, not included)
Effective range: approx. 50m²/540 sq.ft (in closed rooms)
or approximately 4m radius in the open air
Output frequency: periodic (3 seconds on and 27 seconds off)
23 – 50 kHz
Displays: LED indication (periodic)

Replacement of the battery



1. Remove the housing cover on the upper side unscrew the 6 screws carefully.
2. Remove the old battery from its fitting.
3. Insert 6 new batteries size micro cell (AAA). When doing so, mind the correct polarity as shown on the bottom inside the battery fitting.
4. Reattach the casing cover to the casing body with a audible click into place and screw it by hand carefully.

General information

1. Electric appliances, packaging material etc. should be kept away from children.
2. Dispose packaging and worn out material correctly and in an environmentally friendly way.
3. Do only pass on the device including the operation manual.
4. Subject to change of design and technical data without notice for the sake of constant product improvement.

Safety instructions

Important: Damage caused by not adhering to the operating instructions is not covered by guarantee. ISOTRONIC accepts no liability whatsoever for any resulting consequent damages.

- Only operate the device at its intended voltage.
- In case of repairs, only use original spare parts, to avoid serious

damage.

- Repairs or other works, e.g. changing a fuse, etc. may only be carried out by an appropriately trained, skilled person.
- It must be noted that operator or connecting errors lie outside the influence of ISOTRONIC and we cannot accept any liability for resulting damages.
- Always check whether the device is suitable for the respective place where you intend using it
- This appliance is not intended for use by persons (including children) with reduced physical, sensory or mental capabilities, or lack of experience and knowledge, unless they have been given supervision or instruction concerning use of the appliance by a person responsible for their safety.
- Children should be supervised to ensure that they do not play with the appliance.



We grant a three year guarantee for this device. Guarantee includes repair of all defects that were not caused by defective material or fabrication mistakes. Since ISOTRONIC has no influence on correct and appropriate assemblage and operation it is obvious that guarantee applies only on completeness and proper condition. ISOTRONIC takes on neither liability nor guarantee for damages or consequential damages in connection with this product. This applies especially when the device was altered or repaired, when circuits were changed or non-original spare parts were used or when damage was caused by false or negligent operation or abuse.

Important Notice

The normal operating voltage of this device is 9 volts.

Reduced power supply can lead to malfunctioning or to the sounding of a continuous tone/pulse tone. If the high-pitched tone becomes clearly audible or switch to a continuous tone, please check the voltage of the inserted battery/batteries and replace if necessary. Operating time with batteries in good working order is approximately 6 months.

Batteries self-discharge during storage. Consequently, it could be possible that full battery capacity is not available when used the first time, which can lead to reduced operating time.



Environmental protection notice



At the end of its life span this product may not be disposed as normal household waste but must be disposed of at a collecting place for recycling of electrical and electronic equipment. The icon on the product, in the manual, or on the packing points to this fact. The materials are recyclable according to their labelling. Through reusing, material recycling, or other forms of utilisation of old devices you make an important contribution to the protection of the environment. Please ask the local administration for the responsible waste disposal centre.

ES

Instrucciones de uso Anti-Palomas/Anti-Pájaros *Día y noche* Art. N° 92100

Estimado cliente,

Le felicitamos por haber adquirido uno de nuestros productos de calidad. Le rogamos que lea atentamente las instrucciones de uso y consérvelas junto al aparato.

Nuestra misión en **ISOTRONIC** *go green* es ahuyentar parásitos y plagas de forma respetuosa con los animales y con el medio ambiente y, de este modo, mejorar la calidad de vida de las personas de forma **ecológica y sostenible**.

**No
chemical
agents!**



En nuestros productos no se emplean principios activos químicos ni se necesitan rellenos. Ayude así al medio ambiente y a su bolsillo.

Descripción del Producto

El innovador dispositivo de protección de ISOTRONIC, operado a pilas, portátil y de alta efectividad. En el futuro ya no se enfadará por la indeseable visita de las palomas/pájaros a su casa/jardín. El anti-palomas + pájaros portátil de ISOTRONIC, aleja a la plaga con sonidos de ultra-alta frecuencia lejos del auto, casa, garaje, granero, desván o jardín. Disponible de inmediato para su operación, no requiere conexión de energía eléctrica ni montaje.

La conmutación a intervalos pulsantes integrada **OSZI.2.0.TECHNOLOGY (tecnología de frecuencia oscilante)** impide que los palomas y los pájaros se acostumbren al sonido.

Con el espectro de frecuencias de la **TECNOLOGÍA OSZI.2.0.** se sonorizan de forma cíclica las palomas/pájaros y se altera o confunde su percepción.

Este novedoso aparato móvil de ISOTRONIC puede utilizarse inmediatamente en todos los lugares posibles.

Además, en paralelo a la frecuencia oscilante, este aparato envía por las noches (el interruptor crepuscular está integrado en él) una luz de advertencia para maximizar sus efectos.

En el reino animal, las combinaciones de colores amarillo-negro y rojo-negro se perciben como colores peligrosos. El ejemplo más conocido es el dibujo amarillo y negro de las avispas o las mariposas que pican (*Zygaena filipendulae*). Esas mariposas son venenosas, p. ej., para los pájaros, quienes detectan esta amenaza de forma instintiva y se protegen de sus enemigos.

En nuestra experiencia, los animales evitan el entorno sonorizado después de unos días o semanas.

Coloque el ahuyentador de modo que los animales tengan la posibilidad de huir. Tenga en cuenta que las barreras como armarios o sofás, o superficies blandas como cortinas o alfombras, pueden reducir la difusión de las ondas de frecuencia y su efecto, por lo que llevará más tiempo que los animales desaparezcan de forma permanente. El aparato debe estar instalado de forma que la frecuencia pueda expandirse por la estancia de ser posible sin obstáculos.

Funcionamiento



Mínimo consumo mediante nueva tecnología electrónica. El equipo emite sonidos de alta frecuencia en intervalos de 3 segundos de duración (27 segundos de pausa). Estos sonidos, apenas perceptibles por el oído humano, alejan a las palomas/pájaros.

Los animales se espantan con las frecuencias: ¡un modo muy ecológico!

Datos Técnicos

Operación a Pilas: 6 pilas x AAA (no contenidas)
Campo de acción: aprox. 50m²/540 sq.ft (en espacios cerrados)
o aprox. 4 m de radio al aire libre
Frecuencia de Salida: Cíclico (cada 3 seg. Prendido y
27 seg. Apagado) **23 – 50 kHz**
Señalización: Indicación por LED (Cíclico)

Advertencias generales

1. Los aparatos eléctricos, material de embalaje, etc. no deben dejarse al alcance de los niños.
2. El material de embalaje y de desgaste (plásticos, productos gastados) se ha de evacuar respetando el medio ambiente.

3. La entrega del aparato a terceras personas debe realizarse acompañada de las instrucciones de empleo correspondientes.
4. Se reservan los posibles cambios de diseño o datos técnicos sin previo aviso conforme al constante mejoramiento del producto.

Consejos de seguridad

Importante: No se reconoce ningún derecho de garantía por daños causados por la no observación de las instrucciones de uso. ISOTRONIC no asume ninguna responsabilidad por los daños resultantes de ello.

- El aparato sólo debe ser accionado con la tensión prevista.
- En caso de realizarse reparaciones, se deben utilizar exclusivamente piezas de recambio originales para evitar daños de importancia.
- Reparaciones u otros trabajos, como p. ej. el cambio de un fusible, sólo pueden ser realizados por un especialista.
- Se ha de tener en consideración que fallos de empleo o en la conexión se encuentran fuera de la esfera de influencia de ISOTRONIC, y que no podemos asumir ninguna responsabilidad por los daños resultantes.
- Se ha de probar en cada caso si el aparato es adecuado para el lugar de empleo en cuestión.
- Este aparato no está indicado para el uso personas (incluidos niños) con capacidad corporal, sensorial o mental reducida o falta de experiencia y conocimiento, a no ser que estén bajo la supervisión de una persona responsable de su seguridad O hayan sido instruidas sobre el uso del aparato por ésta.
- Es necesario vigilar a los niños, para asegurarse de que no juegan con el aparato.



Concedemos 3 años de garantía sobre este aparato. La prestación de garantía abarca la eliminación de todos los defectos debidos a material imperfecto o a fallos de fabricación. Ya que ISOTRONIC no tiene ninguna influencia sobre el montaje o manejo adecuado, es evidente que sólo podemos asumir responsabilidad sobre la integridad y la perfecta calidad. No se concede garantía ni responsabilidad por daños o consecuencias producidos con relación a la utilización de este producto. Esto es aplicable, sobre todo, en el caso de

que se hayan realizado alteraciones o intentos de reparaciones en el aparato, de que se hayan alterado las conexiones o empleado otros componentes, o de que utilizaciones inadecuadas, tratamientos negligentes o mal uso hayan causado daños.

Indicación importante

La tensión de servicio normal de este aparato asciende a 9 V.

Si la tensión de alimentación se reduce, puede producirse un fallo de funcionamiento o se emite un sonido / señal acústica permanente. Si el sonido ultra alto fuera claramente audible o cambiara a un sonido permanente, verifique la tensión de la/s pila/s utilizada/s y sustitúyala/s en caso necesario. El tiempo de funcionamiento con las pilas en perfecto estado se cifra en aprox. 6 meses.

Las pilas se descargan automáticamente durante su almacenamiento. Así, su potencia máxima no se garantiza cuando el aparato se utilice por primera vez, lo cual puede traducirse en un tiempo de funcionamiento reducido.

Su
Equipo ISOTRONIC

D-78727 Oberndorf



Indicaciones para la protección del medio ambiente



Este producto no se puede tirar al cubo de basura convencional al final de su vida útil, sino que debe ser entregado en un punto de recogida para el reciclaje de aparatos eléctricos y electrónicos. El símbolo que aparece en el producto, en las instrucciones de uso o en el paquete hace referencia a esto. Los materiales son reutilizables de acuerdo con su identificación. Al reutilizar, utilizar como material o utilizar de alguna otra forma aparatos antiguos está prestando un importante servicio a la protección de nuestro medio ambiente. Por favor, pregunte por el puesto de gestión de residuos en su administración local.

IT

Istruzioni per l'uso
Anti-Piccioni/Ucelli *Giorno & notte*
Articolo 92100

Gentile cliente,

La ringraziamo per aver acquistato un prodotto Isotronic. Prima dell'uso, legga attentamente le istruzioni e le custodisca, per eventuali future necessità.

Per noi di **ISOTRONIC** *go green*, la nostra missione è scacciare, nel totale rispetto per gli animali e per l'ambiente, parassiti e animali scocciatori, per migliorare la qualità della vita delle persone in modo **ecologico e sostenibile**.

**No
chemical
agents!**



I nostri prodotti funzionano anche senza sostanze chimiche! Senza bisogno di ricariche! Nel rispetto dell'ambiente e del suo portafoglio!

Descrizione del prodotto

L'innovativo anti-piccioni/ucelli mobile di ISOTRONIC. Alimentazione a batterie, mobile ed altamente efficace.

Non sarà più necessario in futuro alterarsi per le indesiderate visite di martore nei propri spazi. ISOTRONIC **anti-piccioni/ucelli** mobile, grazie a ultrasuoni a intervalli, tiene lontana la piaga dei morsi di questi fastidiosi animali da **auto, casa, garage, fienili, tetti o giardino**. Percepibile immediatamente, non è necessario alcun collegamento alla rete elettrica e nessun tipo di montaggio.

L'accensione a intermittenza integrata con pulsazioni **OSZI.2.0.TECHNOLOGY (tecnologia a frequenza oscillante)**, con intervalli, impedisce ai piccioni/ucelli di abituarsi al suono.

Con lo spettro di frequenza della **OSZI.2.0.TECHNOLOGY**, i colomba/vecello vengono frastornati in modo ciclico, alterando la loro percezione e disorientandoli.

Questo apparecchio innovativo a uso mobile di ISOTRONIC può essere impiegato fin da subito in tutti i luoghi possibili.

Inoltre, di notte questo apparecchio (con interruttore crepuscolare integrato) emette anche un segnale luminoso parallelamente alle frequenze oscillanti per massimizzare l'effetto di dissuasione e la sua azione.

Nel regno animale, alcune combinazioni di colori quali giallo-nero e rosso-nero sono considerati colori che segnalano il pericolo. La più conosciuta è per esempio la combinazione di giallo e nero nelle vespe pungenti o nelle farfalle (*Zygaena filipendulae*). Queste farfalle per esempio sono velenose per gli uccelli. Gli uccelli evitano questa minaccia in modo istintivo e si proteggono in questo modo dai nemici.

L'esperienza insegna che, dopo qualche giorno/settimana, gli animali iniziano a evitare in modo permanente l'area così schermata.

Hai scelto un repeller elettronico per uccelli perché non vuoi usare prodotti chimici e vuoi distribuire uccelli inquietanti in modo ecologico. Per allontanare gli animali in modo permanente e tenerli lontani, il dispositivo deve rimanere in uso continuo ed essere paziente. I nostri dispositivi funzionano con frequenze di soglia ultraelevate che evitano l'abitudine e sono fastidiosi ma non dolorosi per gli uccelli. Potrebbe quindi volerci un po' di tempo prima che gli uccelli lascino il loro ambiente familiare e notino un cambiamento. Diverse specie di uccelli reagiscono in modo diverso, ma prima o poi tutti si sentiranno disturbati nelle loro abitudini e nei dintorni e lasceranno l'area in modo permanente.

Importante: *il posizionamento dell'apparecchiatura è fondamentale per la sua efficacia.*

Si prega di allineare i dispositivi con il "diffusore" direttamente in linea sui posti e sui posti di riposo degli uccelli. Le frequenze vengono inviate a forma di imbuto e il disallineamento può portare a punti ciechi in cui gli uccelli trascorrono più tempo evitando i suoni.



Posizioni il dissuasore in modo tale che gli animali abbiano la possibilità di scappare. Si prega di notare che le barriere quali per esempio armadi, divani o superfici morbide quali per esempio tende e tappeti possono ridurre la diffusione delle onde di frequenza e la loro efficacia o allungare i tempi necessari affinché gli animali si allontanino in maniera permanente. L'apparecchio dovrebbe essere installato in modo tale da permettere alla frequenza di diffondersi nel locale possibilmente senza ostacoli.

Principio di funzionamento



Consumo elettrico minimo grazie alla nuova elettronica. Il dispositivo emette suoni ad elevata frequenza a intervalli della durata di 3 secondi (27 secondi di pausa). Questi suoni sono completamente impercettibili all'orecchio umano, ma tengono lontane les piccioni/uccelli dai veicoli/ambiente e dagli edifici.

Scacciare gli animali con le frequenze: ora è possibile anche per gli amanti della natura!

Specifiche tecniche

Alimentazione a batteria: 6 x AAA (torcia, non comprese)

Raggio d'azione:	circa 50m ² /540 sq.ft (all'interno) o circa 4 metri di raggio all'aperto
Frequenza di uscita:	ciclica (ogni 3 secondi On e 27 secondi Off)
	23 – 50 kHz
Spie:	indicatore LED (ciclica)

Note di carattere generale

1. Tenere apparecchi elettrici, materiali di imballaggio ecc. lontano dalla portata dei bambini.
2. Smaltire i materiali di imballaggio e di consumo (pellicole, prodotti usati) nel rispetto delle normative ambientali in vigore.
3. Allegare sempre il foglio di istruzioni al prodotto in caso di cessione a terzi.
4. Sono possibili modifiche senza preavviso del design o delle caratteristiche tecniche, in modo da migliorare costantemente il prodotto

Precauzioni

Importante: La garanzia non copre le ipotesi di danni imputabili all'inosservanza delle istruzioni per l'uso. La società ISOTRONIC declina ogni responsabilità per eventuali danni da ciò derivanti.

- Alimentare l'apparecchio esclusivamente con la tensione prevista.
- Utilizzare in caso di riparazioni esclusivamente pezzi di ricambio originali per escludere la possibilità di danni seri.
- Affidare esclusivamente a personale specializzato gli interventi di riparazione o di altro tipo (es. sostituzione di un fusibile).
- Eventuali usi o allacciamenti impropri dell'apparecchio esulano dall'ambito di influenza di ISOTRONIC che declina pertanto ogni responsabilità per danni eventualmente derivanti da simili circostanze.
- Verificare in ogni caso che l'apparecchio sia idoneo a venire collocato nel luogo prestabilito per l'uso.
- Questo apparecchio non è concepito per un uso da parte di persone (bambini compresi) con ridotte capacità fisiche, sensoriali o mentali oppure con scarsa esperienza e scarse conoscenze, se non sono controllate o non ricevono alcuna istruzione (riguardante l'uso dell'apparecchio) da parte di una persona responsabile per la loro sicurezza.
- I bambini devono essere sorvegliati al fine di assicurarsi che essi non

giochino con l'apparecchio.



L'apparecchio è garantito 3 anni. La garanzia copre l'eliminazione di ogni difetto imputabile all'impiego di materiale difettoso o ad errori di fabbricazione. Non potendo intervenire in alcun modo sul corretto e appropriato montaggio e utilizzo dell'apparecchio, la garanzia ISOTRONIC si limita ovviamente a garantirne l'integrità e l'assenza di difetti. La società produttrice non garantisce né risponde in alcun modo di eventuali danni verificatisi, anche a posteriori, in relazione all'utilizzo di questo prodotto e in particolare di danni dovuti a modifiche o tentativi di riparazione eseguiti sull'apparecchio, sui circuiti e sui collegamenti elettrici o altri componenti nonché ad ogni altro tipo di uso improprio, colposo o manomissione di sorta.

Avvertenza importante

La normale tensione d'esercizio di questo apparecchio è di 9 volt. In caso di tensione di alimentazione ridotta si potrebbe verificare un'interruzione del funzionamento o viene emesso un segnale acustico continuo o a impulsi costanti. Se l'ultrasuono dovesse essere percepibile in modo chiaro o dovesse diventare un suono costante, verificare la tensione delle batterie utilizzate e sostituirle se necessario. La durata del funzionamento con batterie prive di difetti è di 6 mesi. Le batterie si scaricano autonomamente durante il periodo di non utilizzo. In tal caso anche al primo uso potrebbe non essere disponibile la piena funzionalità delle batterie, causando una ridotta durata di funzionamento.

Il vostro

D-78727 Oberndorf

Team ISOTRONIC



Avvertenze per la protezione dell'ambiente



Questo apparecchio, alla fine della sua vita, non potrà essere smaltito attraverso il normale ciclo dei rifiuti domestici, bensì dovrà essere conferito presso un punto di raccolta per il recupero di apparecchiature elettriche ed elettroniche, come indicato dal simbolo

riportato sul prodotto stesso, nel manuale di istruzioni oppure sulla confezione. I diversi materiali potranno essere riciclati secondo le modalità riportate sulla loro marcatura. Attraverso il riutilizzo, il riciclaggio dei diversi materiali oppure altre forme di recycling delle apparecchiature usate, apporterete un valido contributo alla protezione del nostro ambiente. Siete pregati di informarvi presso le vostre amministrazioni comunali circa l'ubicazione di detti punti di raccolta.

NL

Gebruikshandleiding

Anti-Duifs/Vogels

Dag en nacht

Art.-Nr. 92100

Zeer geachte klant,
hartelijk gelukgewenst met uw aankoop van één van onze kwaliteitsproducten. Gelieve de gebruiksaanwijzing voor de ingebruikname zorgvuldig door te lezen goed te bewaren.

Het is onze missie bij **ISOTRONIC** *go green* om lastig ongedierte op dieren milieuvriendelijke wijze te verjagen, zodat de levenskwaliteit voor ons mensen **ecologisch en duurzaam** wordt verbeterd.

No
chemical
agents!



Onze producten werken zonder chemische substanties!
Bijvullen is niet nodig! Dat spaart het milieu en uw portemonnee!

Productbeschrijving

Het innovatieve Anti-Duifs/Vogels apparaat van ISOTRONIC. Werkt op batterijen, mobiel en zeer effectief.

Van nu af aan hoeft u zich niet langer te ergeren over het ongewenste bezoek van duifs + vogels in uw omgeving. ISOTRONIC Anti-Duifs/Vogels Mobiel houdt met opeenvolgende ultrahoge geluidssignalen die bijtgrage plaaggeesten uit de buurt van auto, huis, garage, schuur,

zolder of zomerhuisje. Klaar voor gebruik; geen stroomaansluiting of montage nodig.

Door de geïntegreerde pulserende intervalschakeling **OSZI.2.0.TECHNOLOGY (oscillerende frequentietechnologie)** kunnen de duifs/vogels niet aan het geluid gewend raken.

De duifs/vogels worden in vaste regelmaat behandeld met het frequentiespectrum van de **OSZI.2.0.TECHNOLOGIE** en in hun waarneming belemmerd en verward.

Dit nieuwe mobiele apparaat van ISOTRONIC is direct inzetbaar op alle probleemplaatsen.

Bovendien zendt dit apparaat 's nachts (schemeringsschakelaar is geïntegreerd) parallel aan de oscillerende geluidsfrequentie een waarschuwingslicht uit, voor een optimaal verjagingseffect.

Door dieren worden de kleurencombinaties geel-zwart en rood-zwart als waarschuwing ondervonden. Iedereen kent het geel-zwarte patroon van stekende wespen of vlinders (*Zygaena filipendulae*). Deze vlinders zijn bijvoorbeeld giftig voor vogels. Vogels vermijden deze bedreiging instinctief en beschermen zich zo tegen vijanden.

Zoals ervaring heeft getoond, gaan de dieren de behandelde omgeving na enkele dagen/weken permanent vermijden.

Plaats de verjager zo, dat de dieren de mogelijkheid hebben om te vluchten. Zorg dat barrières zoals bijvoorbeeld kasten, sofa's of zachte oppervlakken, zoals bijvoorbeeld gordijnen, tapijten de uitbreiding van de frequentiegolven en de werkzaamheid niet kunnen verminderen omdat het anders langer kan duren voordat de dieren permanent zijn verdwenen. Het apparaat moet zo worden geïnstalleerd dat de frequentiegolven zich ongehinderd in de ruimte kunnen uitbreiden.

Werking



Minimaal stroomverbruik door nieuwe elektronica. Het apparaat produceert hoogfrequente geluidssignalen van 3 seconden lengte (met 27 seconden pauze). Deze voor het menselijk oor nauwelijks waarneembare geluidssignalen houden de Duifs/Vogels uit de buurt van auto en omgeving.

Dieren verjagen met frequenties - nu ook mogelijk voor natuurvrienden!

Technische gegevens

Batterijen: 6 x AAA (microcellen, niet bijgeleverd)
Actief bereik: ca. 50m²/540 sq.ft (in gesloten ruimten)
en/of circa 4 meter radius in de koude grond
Geluidsuitgifte: cyclisch (om de 3 seconden aan en 275 seconden uit)
23 – 50 kHz
Indicatoren: LED (cyclisch)

Batterij vervangen



1. Neem de deksel van de behuizing eraf.
2. Verwijder de oude batterij uit de batterijhouder.
3. Plaats 6 nieuwe batterij (AAA). Let op de juiste polariteit, dit is aangegeven op de bodem van de batterijhouder.
4. Plaats de deksel weer op de behuizing.

Algemene instructies

1. Elektroapparaten, verpakkingsmateriaal horen niet in het actiebereik van kinderen.
2. Verpakkings- en slijtagemateriaal (folie, versleten producten) milieuvriendelijk verwijderen.
3. Het doorgeven van een product dient met de bijbehorende gebruiksaanwijzing te gebeuren.
4. Wijzigingen in het design en de technische gegevens kunnen mits productverbeteringen zonder aankondiging vooraf worden doorgevoerd.

Veiligheidsinstructies

Belangrijk: Er bestaat geen garantieaanspraak bij schade, die ontstaat door de nietinachtname van deze gebruiksaanwijzing. Voor daaruit resulterend voortvloeiende schade is ISOTRONIC niet aansprakelijk.

- Gebruik het apparaat uitsluitend met de daarvoor voorziene spanning.
- Bij evt. reparaties mogen uitsluitend originele reserveonderdelen worden gebruikt, om ernstige schade te vermijden.
- Een reparatie of andere werkzaamheden, zoals bijv. het uitwisselen van een zekering enz. mag enkel worden uitgevoerd door een elektricien.
- Men dient in acht te nemen, dat bedienings- en aansluitingsfouten buiten het invloedsbereik van ISOTRONIC liggen en dat voor daaruit resulterende schade geen aansprakelijkheid wordt overgenomen.
- In ieder geval dient te worden gecontroleerd, of het apparaat geschikt is voor de toepassingslocatie.
- Dit apparaat is niet geschikt voor gebruik door personen (kinderen inbegrepen) met beperkte lichamelijke, sensorische of mentale capaciteiten of tekort aan ervaring en vakkennis, voor zover zij geen toezicht of aanwijzingen met betrekking tot het apparaat door een voor hun veiligheid verantwoordelijk persoon ontvingen.
- Op kinderen dient toezicht gehouden te worden daarmee gewaarborgd wordt dat zij niet met het apparaat spelen.



Op dit apparaat verlenen wij 3 jaar garantie. De garantieprestatie omvat de verhelping van alle gebreken, die te wijten zijn aan materiaalfouten en fabricagefouten. Omdat ISOTRONIC geen invloed heeft op de juiste en deskundige montage en bediening, kan vanzelfsprekend enkel garantie verleend worden op de volledigheid en reglementaire hoedanigheid van het product. Er wordt noch een garantie verleend, noch een aansprakelijkheid overgenomen voor schade of daaruit voortvloeiende schade met dit product. Dit geldt vooral, wanneer veranderingen of reparatiepogingen aan het apparaat werden uitgevoerd, wanneer schakelingen werden veranderd of andere componenten werden gebruikt, of op andere wijze foutieve bediening, onachtzame behandeling of misbruik tot schade hebben geleid.

Belangrijk

De normale werkspanning van dit apparaat bedraagt 9 volt.

Bij een verminderd voltage kunnen functies uitvallen of er wordt een ononderbroken toon/impulstoon weergegeven. Controleer de spanning van de gebruikte batterij(en) als het ultrahoge geluid duidelijk hoorbaar wordt, of verandert in een onafgebroken geluid, en vervang deze zonnodig. De bedrijfsduur met goede batterijen bedraagt ca. 6 maanden.

Bij batterijen vindt tijdens de opslag zelfontlading plaats. Daarom kan onder omstandigheden al bij het eerste gebruik niet het volledig vermogen beschikbaar zijn. Dit kan resulteren in een kortere bedrijfstijd.

Uw
ISOTRONIC-Team

D-78727 Oberndorf



Instructie voor milieubescherming



■ Dit product mag aan het einde van zijn levensduur niet met normaal huishoudelijk afval worden afgevoerd. Het moet worden ingeleverd bij een inzamelpunt voor het recyclen van elektrische en elektronische apparatuur. Het symbool op het product, de gebruiksaanwijzing of de verpakking geeft dit aan. De materialen zijn in overeenstemming met hun aanduiding recyclebaar. Met het recyclen, het verwerken van materiaal of andere vormen van verwerking van oude apparaten levert u een belangrijke bijdrage aan onze milieubescherming. Raadpleeg de informatiebalie van uw gemeente voor het inzamelpunt.

Oktober 2018