



WEIHNACHTSBAUMSTÄNDER

SHXCBS13

DE

Bedienungsanleitung

Vielen Dank für den Erwerb dieses Weihnachtsbaumständers. Mit diesem praktischen Zubehör werden Sie zweifellos die perfekte Grundlage für Ihren festlichen Weihnachtsbaum schaffen. Bitte nehmen Sie sich einen Moment Zeit, um die Bedienungsanleitung gründlich zu lesen und die darin enthaltenen Anweisungen zu befolgen. Auf diese Weise können Sie sicherstellen, dass Ihr Weihnachtsbaum stabil und sicher steht und Sie ihn lange Zeit genießen können.

Aktuelle Bedienungsanleitungen

Laden Sie aktuelle Bedienungsanleitungen über den Link www.shx.at/downloads her-unter oder scannen Sie den abgebildeten QR-Code. Befolgen Sie die Anweisungen auf der Webseite



Lieferumfang

- Weihnachtsbaumständer
- Bedienungsanleitung

Sicherheitshinweis:

- Bitte verwenden Sie den Christbaumständer nur gemäß der beiliegenden Anleitung und ausschließlich für das Aufstellen von Weihnachtsbäumen im Innenbereich. Stützen Sie vor dem Einsetzen des Baumstamms bitte diesen gerade ab.
- Achten Sie bei der Aufstellung darauf, dass sowohl der Christbaumständer als auch der Baum einen stabilen und geraden Stand haben. Bei Bäumen mit ungleichmäßigem Wuchs oder Übergewicht ist eine gleichmäßige Verteilung des Gewichts wichtig.
- Lassen Sie Kinder den Christbaumständer nicht bedienen.
- Stellen Sie den Baum ohne jeglichen Schmuck auf.
- Den Baum niemals unbeaufsichtigt mit brennenden Kerzen lassen.
- Aufgrund potenzieller Verletzungsgefahren vermeiden Sie bitte jegliches Eingreifen in die Klemmvorrichtung.
- ACHTUNG! Beschädigte Ständer dürfen nicht weiter verwendet werden.
- Beim Entfernen des Baumes achten Sie darauf, dass dieser nicht umkippen kann.

Allgemeine Hinweis:



2m



3.1L



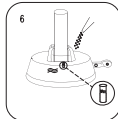
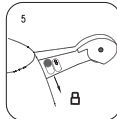
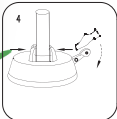
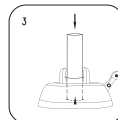
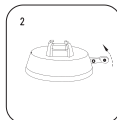
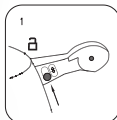
3-13cm



32x32cm

- für Bäume bis zu 2,2 m Höhe
- 3,1 Liter Wassertank mit Wasserstandanzeige
- für Baumstammstärke von 3 - 13 cm
- Produktabmessungen: 32x32 cm

Anwendung:



- Platzieren Sie Ihren Weihnachtsbaum zwischen den Fixierungsklemmen und auf den Stabilisierungsfitt. Bohren Sie zunächst ein Loch in die Unterseite des Baumstamms, um eine stabile und aufrechte Position zu gewährleisten.
- Halten Sie den Baum sicher fest und betätigen Sie das Fußpedal, bis es sich nicht mehr bewegen lässt.
- Anschließend können Sie das System sichern, indem Sie das Sicherheitsschloss nach unten drücken, um ein ungewolltes Lösen des Systems zu verhindern.
- Befüllen Sie den Ständer mit Wasser, bei Erreichen der roten Anzeige (Max) der Wasserstandanzeige ist der Ständer komplett gefüllt, kein Wasser mehr einfüllen ansonsten läuft es aus. Den Christbaumständer erst nach Aufstellen des Baumes befüllen
- Nach den Weihnachtsfeiertagen können Sie das System einfach entsperren, indem Sie das Sicherheitsschloss nach oben schieben und das Pedal nach oben drücken.
- **Bitte beachten Sie: Der Weihnachtsbaumständer ist kein Spielzeug! Kinder sollten nicht mit dem Christbaumständer hantieren oder ihn nutzen.**



Recycling, Konformitätserklärung

RECYCLING

Die Verpackungsmaterialien können recycelt werden. Deswegen wird empfohlen, diese im sortierten Abfall zu entsorgen



KONFORMITÄTserklärung

Hiermit bestätigen wir, dass dieser Artikel den grundlegenden Anforderungen, Vorschriften und Richtlinien der EU entspricht. Die ausführliche Konformitätserklärung können Sie jederzeit unter folgendem Link einsehen:

<https://www.schuss-home.at/downloads>

Irrtümer und technische Änderungen vorbehalten





CHRISTMAS TREE STAND

SHXCBS13

EN

Instruction manual

Thank you for purchasing this Christmas tree stand. With this practical accessory, you will undoubtedly create the perfect base for your festive Christmas tree. Please take a moment to read the instruction manual carefully and follow the instructions it contains. This way you can ensure that your Christmas tree is stable and secure and that you can enjoy it for a long time to come.

Current operating instructions

Download the latest operating instructions via the link www.shx.at/downloads or scan the QR code shown. Follow the instructions on the website



Scope of delivery

- Christmas tree stand
- Instruction manual

Safety note:

- Please only use the Christmas tree stand in accordance with the enclosed instructions and only for setting up Christmas trees indoors. Before inserting the tree trunk, please cut it straight.
- When setting up the tree, make sure that both the Christmas tree stand and the tree are stable and level. For trees with uneven growth or excess weight, it is important to distribute the weight evenly.
- Do not allow children to operate the Christmas tree stand.
- Set up the tree without any decorations.
- Never leave the tree unattended with lit candles.
- Due to the potential risk of injury, please avoid reaching into the clamping device.
- **WARNING:** Damaged stands must not be reused.
- When removing the tree, make sure that it cannot tip over.

General information:



2.2m



3.1L



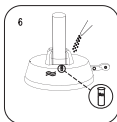
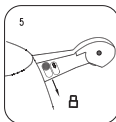
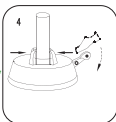
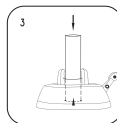
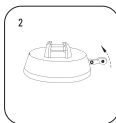
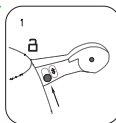
3-13cm



32x32cm

- for trees up to 2.2 m high
- 3.1 litre water tank with water level indicator
- for tree trunk thickness from 3 - 13 cm
- Product dimensions: 32x32 cm

Anwendung:



- Place your Christmas tree between the fixing clamps and on the stabilising pin. First drill a hole in the underside of the tree trunk to ensure a stable and upright position.
- Hold the tree securely and press the foot pedal until it can no longer be moved.
- You can then secure the system by pressing the safety lock downwards to prevent the system from being released unintentionally.
- Fill the stand with water, when the red indicator (Max) on the water level indicator is reached, the stand is completely full, do not add any more water otherwise it will run out. Only fill the Christmas tree stand after the tree has been set up
- After the Christmas holidays, you can easily unlock the system by pushing the safety lock upwards and pressing the pedal upwards.
- **Please note: The Christmas tree stand is not a toy! Children should not handle or use the Christmas tree stand.**



Recycling, declaration of conformity

RECYCLING

The packaging materials can be recycled. It is therefore recommended to dispose of them in sorted waste

DECLARATION OF CONFORMITY



We hereby confirm that this product complies with the essential requirements, regulations and directives of the EU. You can view the detailed declaration of conformity at any time under the following link: <https://www.schuss-home.at/downloads>

Subject to errors and technical changes