

EN WIDE TUBE INSTALLATION INSTRUCTIONS

LED BATTEN LIGHT IP20

PRODUCT STRUCTURE

Main structure: Lamp shell adopts high quality PC materials.

1. MAIN STRUCTURAL PARAMETERS

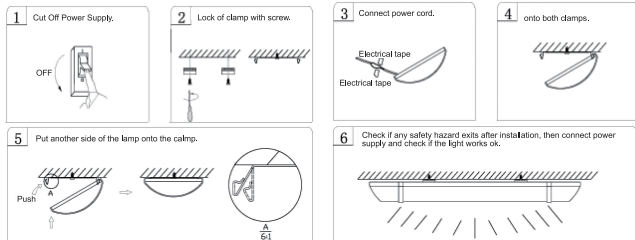
Input voltage: 220-240V~ 50/60Hz
 safety level: Class II
 Proof level: IP20
 Installation place: indoor



This product contains a light source of energy efficiency class-(EU)2019/2015, as below;

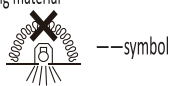
ITEM No.	IP20-BL-70-20W	IP20-BL-70-30W	IP20-BL-70-40W	IP20-BL-70-50W
Power(W)	20	30	40	50
Color Temperature(K)	3000/4000/6500			
Energy Efficiency Class	F	F	E	E

2. INSTALLATION REQUIREMENTS AND MAINTENANCE



3. ATTENTIONS

- the product must be installed by professionals.
- This product is strictly forbidden for high humidity environment.
- If the shell is seriously damaged or the lens is broken, the product is unqualified and it can't be used. This product is not suitable for covered by heat insulating material

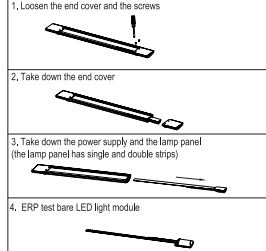


(Warning: the lamps can't be covered by any heat insulation material whenever)

In order to make the lamps installed correctly, after unpacking, please read this manual carefully, and properly keep it.

The light source contained in this luminaire shall only be replaced by the manufacturer or his service agent or a similar qualified person

Light source disassembly diagram



ES INSTRUCCIONES DE INSTALACIÓN DEL TUBO ANCHO

LED LISTÓN IP20

ESTRUCTURA DEL PRODUCTO

Estructura principal: la carcasa de la lámpara utiliza materiales de PC de alta calidad.

1. PRINCIPALES PARÁMETROS ESTRUCTURALES

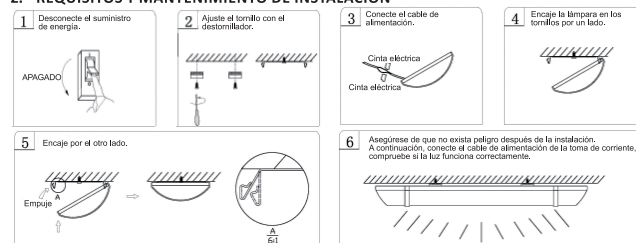
Voltaje de entrada: 220-240V~ 50/60Hz
 Nivel de seguridad: Class II
 Nivel de prueba: IP20
 Lugar del montaje: interior



Este producto contiene una fuente de luz de clase de eficiencia energética (UE) 2019/2015, como se indica a continuación;

Número de artículo	IP20-BL-70-20W	IP20-BL-70-30W	IP20-BL-70-40W	IP20-BL-70-50W
Potencia (W)	20	30	40	50
Temperatura del color (K)	3000/4000/6500			
Clase de eficiencia energética	F	F	E	E

2. REQUISITOS Y MANTENIMIENTO DE INSTALACIÓN



3. ATENCIÓN

- El producto debe ser instalado por un profesional.
- Está estrictamente prohibido el uso del producto en ambientes de alta humedad.
- Si la carcasa se encuentra dañada o la lente está rota, el producto no está calificado y no se puede utilizar. Este producto no es adecuado para la cubierta de un material aislante del calor.

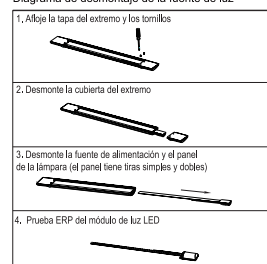


(Advertencia: la lámpara nunca puede estar cubierta por el material aislante de calor)

Por favor lea cuidadosamente este manual para instalar las lámparas correctamente y lo guarde adecuadamente.

La fuente de luz de esta luminaria solo debe sustituirse el fabricante, un técnico o una persona cualificada

Diagrama de desmontaje de la fuente de luz



PL INSTRUKCJA INSTALACJI LAMPY

LED BATTEN LIGHT IP20

BUDOWA PRODUKTU

Główna struktura: Powłoka lampy z wysokiej jakości materiałów PC

1. GŁÓWNE PARAMETRY STRUKTURALNE

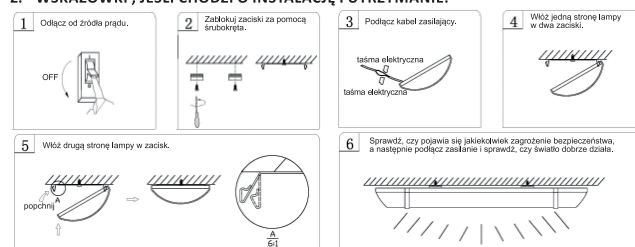
Napięcie wejściowe: 220-240V~ 50/60Hz
 Poziom bezpieczeństwa: II klasa
 stopień ochrony: IP20
 Miejsce instalacji: wewnątrz



Ten produkt zawiera źródło światła o klasie energetycznej-(UE)2019/2015, jak poniżej;

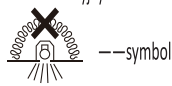
Nr POZYCJI	IP20-BL-70-20W	IP20-BL-70-30W	IP20-BL-70-40W	IP20-BL-70-50W
Moc (W)	20	30	40	50
Temperatura barwowa (K)	3000/4000/6500			
Klasa energetyczna	F	F	E	E

2. WSKAZÓWKI , JEŚLI CHODZI O INSTALACJĘ I UTRZYMANIE:



3. UWAGI

- Urządzenie powinno być zainstalowane przez profesjonalistów.
- Używanie produktu w środowisku o wysokiej wilgotności surowo zabronione.
- Jeśli obudowa jest poważnie zniszczona lub obiektyw jest zniszczony, produkt jest niezdatny do użytku. Produkt nie jest odpowiedni do przykrywania go materiałem termoizolacyjnym.

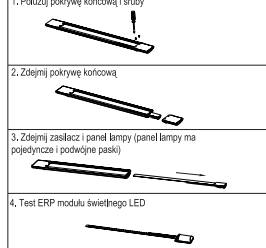


(Ostrzeżenie: lampa nigdy nie może być przykryta żadnym materiałem termoizolacyjnym)

Aby zainstalować lampę poprawnie, po rozpakowaniu należy dokładnie zapoznać się z treścią instrukcji i zachować ją na przyszłość.

Źródło światła znajdujące się w tej oprawie może być wymieniane wyłącznie przez producenta, jego przedstawiciela serwisowego lub inną osobę posiadającą odpowiednie kwalifikacje.

Schemat demontażu źródła światła



IT ISTRUZIONI PER L'INSTALLAZIONE AMPIO TUBO

LED BATTEN LUCE IP20

STRUTTURA DEL PRODOTTO

Struttura principale: Lampada coperture adotta materiali di PC di alta qualità.

1. PARAMETRI STRUTTURALI PRINCIPALI

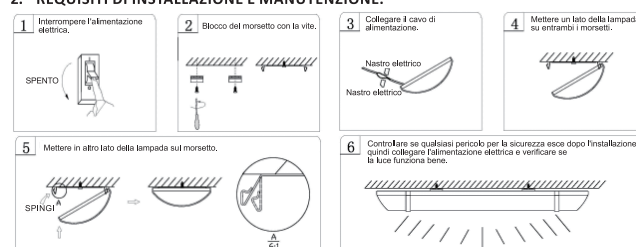
voltaggio in entrata: 220-240V~ 50/60Hz
 livello di sicurezza: Class II
 livello di prova: IP20
 luogo di installazione: interno



Questo prodotto contiene una sorgente luminosa di classe di efficienza energetica-(EU)2019/2015, come di seguito;

Oggetto numero.	IP20-BL-70-20W	IP20-BL-70-30W	IP20-BL-70-40W	IP20-BL-70-50W
Potenza (W)	20	30	40	50
Temperatura di colore (K)	3000/4000/6500			
Classe di efficienza energetica	F	F	E	E

2. REQUISITI DI INSTALLAZIONE E MANUTENZIONE.



3. ATTENZIONE

- Il prodotto deve essere installato da professionisti.
- Questo prodotto è severamente vietato per l'ambiente di alta umidità.
- Se il serbatoio è seriamente danneggiato o l'obiettivo è rotto, il prodotto è qualificato e non può essere usato. Questo prodotto non è adatto per ricoperto da materiale isolante termico.

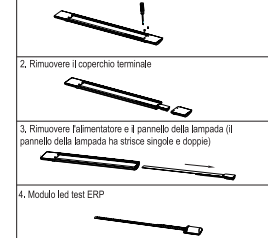


(Attenzione: le lampade non può essere coperto da un materiale isolante termico ogni volta)

Al fine di rendere le lampade installate correttamente, dopo il disimballaggio, si prega di leggere attentamente questo manuale, e adeguatamente tenerlo.

La sorgente luminosa di questo apparecchio può essere sostituita solo dal produttore o da un agente di servizio o una persona similmente qualificata

Schema di smontaggio della sorgente luminosa



DE BREITE TUBE INSTALLATION INSTRUKTIONEN

GEFÜHRTES LATTENLICHT IP20

PRODUKT STRUKTUR

Hauptstruktur: Lampenschale nimmt hohe Qualität PC-Materialien

1. HAUPTSTRUKTURPARAMETER

Eingangsspannung: 220-240V~ 50/60Hz
 Sicherheitsstufe: Klasse II
 Proof: IP 20
 Montageort: Innen



Dieses Produkt enthält eine Lichtquelle der Energieeffizienzklasse (EU) 2019/2015, wie unten aufgeführt;

ITEM-Nr.	IP20-BL-70-20W	IP20-BL-70-30W	IP20-BL-70-40W	IP20-BL-70-50W
Leistung (W)	20	30	40	50
Farbtemperatur (K)	3000/4000/6500			
Energie-Effizienzklasse	F	F	E	E

NL BATTEN LIGHT INSTALLATIE INSTRUCTIE

LED BATTEN LIGHT IP20 Installatie

PRODUCT STRUCTUUR

Hoofd structuur: Lampkap is gemaakt van hoge kwaliteit PC materiaal.

1. BELANGRIJKSTE STRUCTURELE PARAMETERS

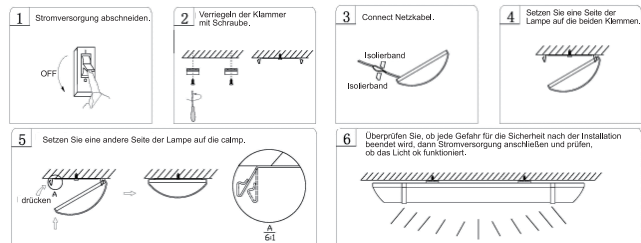
Ingangsspanning: 220-240V~ 50/60Hz
 veiligheidsniveau: Klasse II
 werkingsomgeving: IP20
 Installatie plaats: binnendeurs



Dit product bevat een lichtbron van energie-efficiëntieklasse-(EU)2019/2015, zoals hieronder;

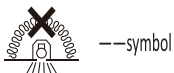
Item.nr.	IP20-BL-70-20W	IP20-BL-70-30W	IP20-BL-70-40W	IP20-BL-70-50W
Vermogen (W)	20	30	40	50
Kleurtemperatuur	3000/4000/6500			
Energie-efficiëntieklasse	F	F	E	E

2. VORAUSSETZUNGEN FÜR DIE INSTALLATION UND WARTUNG



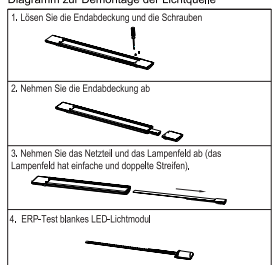
3. AUFMERKSAMKEIT

- Das Produkt muss von Fachleuten installiert werden.
- Dieses Produkt ist für Umgebung mit hoher Luftfeuchtigkeit streng verboten.
- Wenn die Shell ernsthaft beschädigt ist oder die Linse gebrochen wird, ist das Produkt nicht qualifiziert und nicht verwendet werden kann. Dieses Produkt ist nicht geeignet für durch Wärmeisoliermaterial verkleidet.

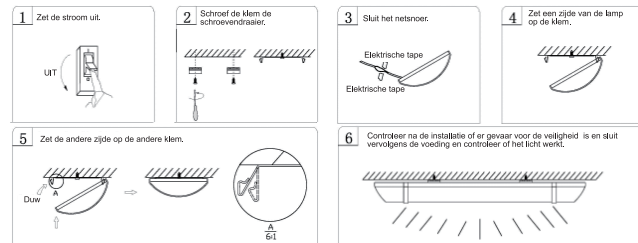


(Achtung: Die Lampen können nicht von einem Wärmeisolationsmaterial abgedeckt werden, wann immer) Um die Lampen richtig installiert zu machen, nach dem Auspacken, lesen Sie bitte diese Anleitung sorgfältig durch, und es richtig halten.

Die in dieser Leuchte enthaltene Lichtquelle darf nur durch den Hersteller oder seinen Kundendienst oder eine ähnlich qualifizierte Person ausgetauscht werden. Diagramm zur Demontage der Lichtquelle



2. INSTALLATIEVEREISTEN EN ONDERHOUD



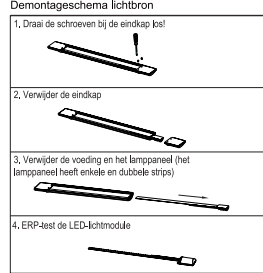
3. ATTENTIE

- Het product moet geïnstalleerd worden door professionals.
- Dit product mag nooit gebruikt worden in ruimtes met een hoge luchtvochtigheid.
- Als de schild beschadigd is of als de lens is gebroken, gebruik het product niet meer. Dit product is niet geschikt wanneer het bedekt is met isolatiemateriaal.



(waarschuwing: de lamp mag nooit bedekt worden met isolatiemateriaal) Om ervoor te zorgen dat de licht goed geïnstalleerd is, lees dit gebruiksaanwijzing goed door en bewaar het goed na het uitpakken van dit product.

De lichtbron in deze armatuur mag alleen worden vervangen door de fabrikant of zijn serviceagent of een soortgelijk gekwalificeerd persoon. Demontageschema lichtbron



FR WIDE INSTRUCTIONS TUBE D'INSTALLATION LED BATTEN LUMIERE IP20

STRUCTURE DU PRODUIT

Structure principale: lampe shell adopte des matériaux de PC de haute qualité.

1. PARAMÈTRES MAIN STRUCTURELS

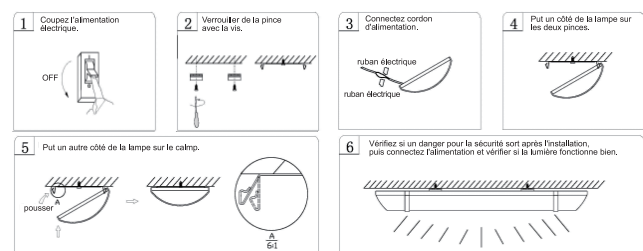
Tension d'entrée: 220-240V~ 50/60Hz
niveau de sécurité: Classe II
Preuve niveau: IP20
Lieu d'installation: intérieur



Ce produit contient une source lumineuse de classe d'efficacité énergétique-(EU)2019/2015, comme ci-dessous:

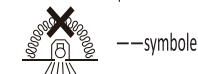
ARTICLE N°	IP20-BL-70-20W	IP20-BL-70-30W	IP20-BL-70-40W	IP20-BL-70-50W
Puissance (W)	20	30	40	50
Température de couleur (K)	3000/4000/6500			
Classe d'efficacité énergétique	F	F	E	E

2. CONDITIONS D'INSTALLATION ET D'ENTRETIEN



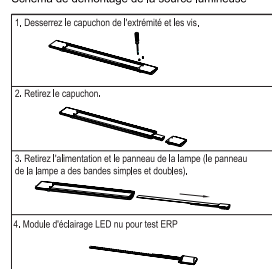
3. ATTENTIONS

- Le produit doit être installé par des professionnels.
- Ce produit est strictement interdite pour l'environnement d'humidité élevé.
- Si la coque est gravement endommagé ou la lentille est brisée, le produit est sans réserve et il ne peut pas être utilisé. Ce produit ne convient pas pour recouverte d'un matériel d'isolation thermique.



(Warning: the lampes ne peuvent pas être couverts par un matériel d'isolation thermique chaque fois) Afin de rendre les lampes installées correctement, après le déballage, s'il vous plaît lire attentivement ce manuel, et bien le garder.

La source lumineuse contenue dans ce luminaire ne doit être remplacée que par le fabricant, son agent de service ou une personne de qualification similaire. Schéma de démontage de la source lumineuse



PT INSTRUÇÕES DE TUBO DE INSTALAÇÃO WIDE LUZ LED BATTEN IP20

ESTRUTURA DO PRODUTO

ESTRUTURA PRINCIPAL: Lâmpada Shell Adota Materiais De Pc De Alta Qualidade

1. PARÂMETROS DA ESTRUTURA PRINCIPAL

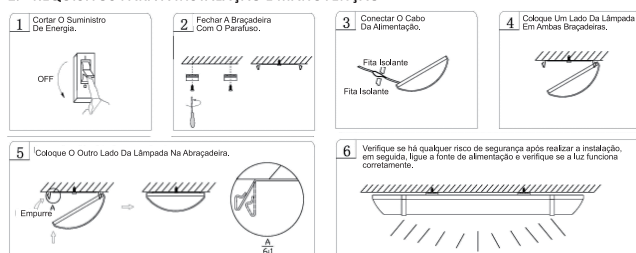
ENTRADA DE TENSÃO: 220-240V~ 50/60Hz
NÍVEL DE SEGURANÇA: Classe II
NÍVEL DE PROVA: IP20
LUGAR DA: INSTALAÇÃO



Este produto contém uma fonte de luz da classe de eficiência energética - (UE) 2019/2015, conforme abaixo:

Item número.	IP20-BL-70-20W	IP20-BL-70-30W	IP20-BL-70-40W	IP20-BL-70-50W
Potência (W)	20	30	40	50
Temperatura da cor (K)	3000/4000/6500			
Classe de eficiência energética	F	F	E	E

2. REQUISITOS PARA A INSTALAÇÃO E MANUTENÇÃO



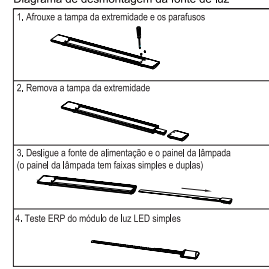
3. Atenção

- O produto deve ser instalado por profissionais.
- O produto está estritamente proibido em ambientes úmidos.
- Se o exterior ou as lentes forem danificadas, o produto fica inutilizado e não pode ser utilizado. Este produto não é adequado para cobrir com materiais que isolam o calor.



(Perigo: as lâmpadas não podem ser cobertas nunca, por qualquer material que seja) Para realizar a correta instalação, depois de retirar da embalagem, por favor leia e guarde este manual.

A fonte de luz contida nesta luminária deve ser substituída apenas pelo fabricante ou o seu agente de serviço ou uma pessoa qualificada semelhante. Diagrama de desmontagem da fonte de luz



HU SZÉLES FÉNYCSŐ FELSZERELÉSI ÚTMUTATÓ LED FÉNYCSŐ IP20

A TERMÉK FELÉPÍTÉSE

Fő szerkezet: A lámpa burkolata kiváló minőségű PC (polikarbonát) anyag.

1. FŐ PARAMÉTEREK

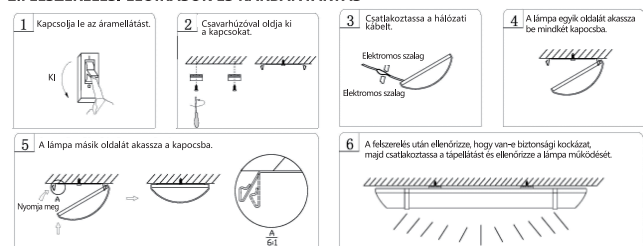
Bemeneti feszültség: 220-240 V~ 50/60 Hz
Biztonsági szint: II. osztály
Védettség: IP20
Felszerelés helye: beltér



A termék az (EU) 2019/2015 rendelet szerinti energiahatékonysági osztályba tartozó fényforrást tartalmaz az alábbiak szerint:

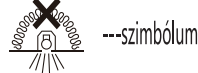
CÍKKSZ.	IP20-BL-70-20W	IP20-BL-70-30W	IP20-BL-70-40W	IP20-BL-70-50W
Teljesítmény (W)	20	30	40	50
Színhőmérséklet (K)	3000/4000/6500			
Energiahatékonysági osztály	F	F	E	E

2.FELSZERELÉSI ELŐÍRÁSOK ÉS KARBANTARTÁS



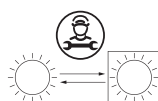
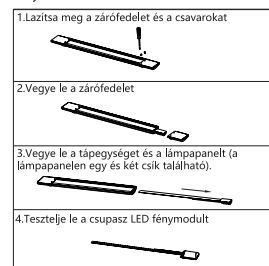
3. FIGYELMEZTETÉSEK

- A terméket szakembernek kell felszerelnie.
- A terméket nedves környezetben használni szigorúan tilos.
- Ha a burkolat erősen sérült, vagy a lencse törött, akkor a termék már nem megfelelő és nem szabad használni. A terméket nem szabad hőszigetelő anyaggal letakarni



(Figyelmeztetés: a lámpákat semmilyen hőszigetelő anyaggal sem szabad letakarni.) A lámpák helyes felszerelése érdekében gondosan olvassa el ezt az útmutatót és megfelelően őrizze meg.

Az ebben a lámpatestben lévő fényforrást csak a gyártó vagy szervizügynöke vagy hasonlóan képzett személy cserélheti ki. Fénycső szétszerelési ábra



ITALIA MARKET SRL
VIA DELLE INDUSTRIE 9/11
20883 MEZZAGO(MB), ITALIA
P.IVA: IT10502730962
HTTP://WWW.AIGOSTAR.COM
MADE IN CHINA

