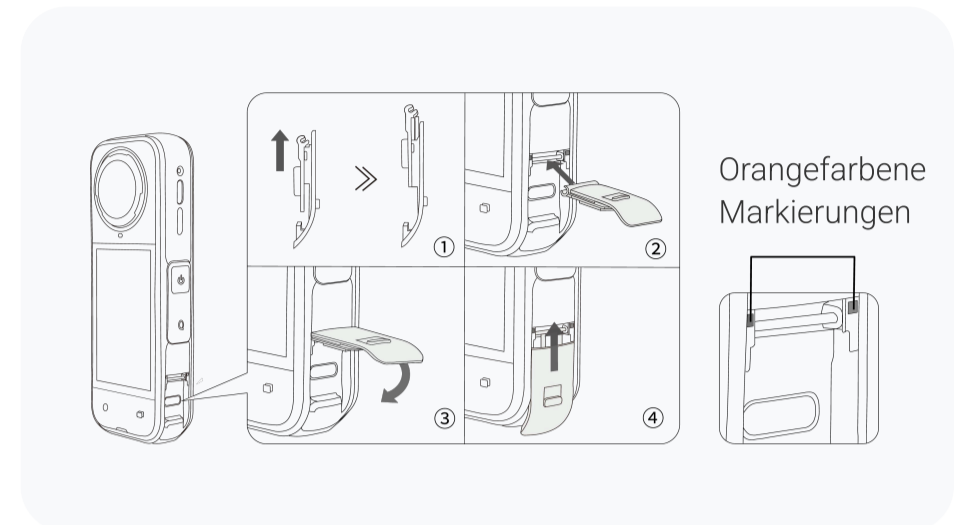


Anleitung

1. Drücke den Schieber im Inneren der X5 USB-Abdeckung in die gezeigte Richtung nach oben (①). Richte dann die Nut der Abdeckung an der Metallstange aus und setze sie ein (②). Drücke, bis du ein Klicken hörst.
2. Schließe die Abdeckung (③) vorsichtig und vergewissere dich, dass sie sich frei und ohne Widerstand bewegen lässt. Drücke die Abdeckung im geschlossenen Zustand an und schiebe sie dabei nach oben (④), bis du ein weiteres Klicken hörst. Sie ist richtig geschlossen, wenn die orangefarbenen Markierungen nicht mehr sichtbar sind.
3. Zum Entfernen schiebst du die Abdeckung nach unten, klappt sie aus und ziehst sie dann ab. Das gelingt noch leichter, wenn du beim Herausziehen stärker an einer Ecke ziehst.



Hinweise

1. Achte vor dem Schließen der X5 USB-Abdeckung darauf, dass der USB-Anschluss sauber und trocken ist. Wenn der USB-Anschluss feucht ist, wische ihn trocken und lass ihn vor dem Schließen vollständig an der Luft trocknen.
2. Vergewissere dich, dass die Abdeckung richtig geschlossen ist und die orangefarbenen Markierungen nicht sichtbar sind, bevor du die Kamera in nasser, feuchter, staubiger oder sandiger Umgebung benutzt. Wenn du das nicht tust, kann die Leistung der Kamera beeinträchtigt werden.
3. Wenn du die Kamera während des Ladens benutzt, kannst du die Abdeckung abnehmen, damit sie nicht abfällt. Wenn es regnerisch oder feucht ist, empfiehlt es sich, die X5 Allwetter-USB-Ladeabdeckung für zusätzlichen Schutz zu verwenden.