

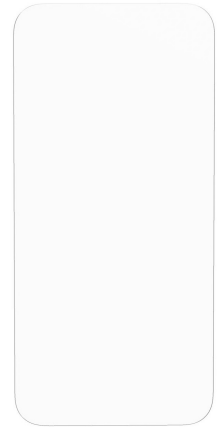
### Product Description /

Save your screen with crystal-clear Alpha Glass. Flawless and fortified, Alpha Glass guards against scratches and splinters while letting the vibrant quality of your display shine through. The ultra-thin tempered antimicrobial glass screen protector is engineered to endure with advanced, fortified material technology to withstand drops up to 3ft. Plus, it's fingerprint resistant, so you can touch, tap and swipe while your screen stays smudge-free. All the tools you need are included for simple installation. Alpha Glass delivers advanced protection with peace of mind for your screen.

### Features /

- Advanced antimicrobial glass screen protector
- Lasting antimicrobial properties protect screen protector<sup>1</sup>
- Drop+ | Survives drops up to 3ft (0.9m)
- 3X scratch protection
- 9H surface hardness
- Fingerprint resistant
- Flawless touch response
- Extra layer of durability
- Easy install kit — scan QR code on back for details
- Hassle-free customer service

<sup>1</sup>It does not protect the user or provide any express or implied public health benefit  
<sup>2</sup>Works only with Screen Machine Alignment Tool Kit sold separately (78-80595)



Clear  
 77-89310 (Retail)  
 840262389242  
 77-89310 (ProPack)  
 840262389259  
 77-89312 (Screen Machine)<sup>2</sup>  
 840262389266

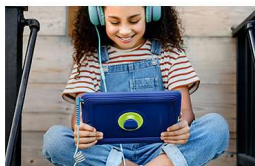
### Tech Specs /

|                                  |  |
|----------------------------------|--|
| <b>Product Name:</b>             | Alpha Glass Series   |
| <b>Device Compatibility:</b>     | iPhone 14 Pro Max  |
| <b>Unit Dimensions:</b>          | 6.17 x 2.90 x 0.02 in   15.67 x 7.36 x 0.04 cm   |
| <b>Unit Weight:</b>              | 0.02 lbs   9.29 g  |
| <b>Master Carton Quantity:</b>   | 24 (Retail)   20 (ProPack)   60 (Screen Machine)   |
| <b>Master Carton Weight:</b>     | 5.23 lb   2370.96 g (Retail)<br>1.15 lb   522.80 g (ProPack)<br>4.10 lb   1859.40 g (Screen Machine)   |
| <b>Master Carton Dimensions:</b> | 17.13 x 11.56 x 5.31 in   43.50 x 29.37 x 13.49 cm (Retail)<br>9.38 x 9.38 x 9.13-in   23.81 x 23.81 x 23.18-cm (ProPack)<br>10.06 x 5.38 x 11.44-in   25.56 x 13.65 x 29.05-cm (Screen Machine) |
| <b>Retail Carton Dimensions:</b> | 9.31 x 4.38 x 0.88 in   23.65 x 11.11 x 2.22 cm  |

### Claims /

|                                     |   |
|-------------------------------------|---|
| <b>DROP PLUS TESTED:</b>            | 1x  |
| <b>ANTIMICROBIAL:</b>               | Yes   |
| <b>RECYCLABLE RETAIL PACKAGING:</b> | Yes   |
| <b>GIVING BACK:</b>                 | <a href="https://otterbox.eu/en-ie/community-giving.html">otterbox.eu/en-ie/community-giving.html</a> |

## LIVE CONNECTED





EINFACH. BESSER. **GESCHÜTZT.**

# REAL GLASS PRIVACY

## PREMIUM DISPLAYSCHUTZ FÜR MEHR PRIVATSPHÄRE

Sicherheits-Displayschutzglas mit Privacy-Technologie bewahrt ihr Smartphone nicht nur vor Kratzern, Schlägen und Stößen, sondern bietet zudem hochwirksamen Schutz vor neugierigen Blicken.

- ✓ Hochwirksamer 2-Wege Blickschutz: ab einem Blickwinkel von 30° erscheint das Display schwarz
- ✓ Maximale Displayabdeckung – maximaler Schutz
- ✓ Kratzer-resistent dank extrem hartem „tempered Glass“ (10H)
- ✓ Extra-harte, speziell verstärkte Kanten
- ✓ Blasenfreie Applikation durch Hochleistungs-Adhäsiv
- ✓ Einfache Montage durch passgenauen EASY-ON® Eco-Montagerahmen (Vollkarton, 100% recyclebar)
- ✓ Abgerundete Kanten für bestes Handling
- ✓ Geeignet für Schutzhüllen
- ✓ Beste Touch- und Scroll-Eigenschaften
- ✓ Weniger Fett- und Schmutzablagerungen dank High-Tech Anti-Fingerprint-Coating



# HIGH-TECH PREMIUM-ECHTGLAS

 DESIGNED IN GERMANY

## High-Tech Anti-Fingerprint Beschichtung

- Weniger Fett- und Schmutzablagerungen
- Optimale Display-Sensitivität

## Vollflächiges, gehärtetes Glas (10H-Klasse)

- Maximaler Displayschutz vor Kratzern und Stößen

## Spezialgehärtete, abgerundete Kanten

- Maximaler Aufprall- und Bruchschutz
- Schutzhüllen-kompatibel

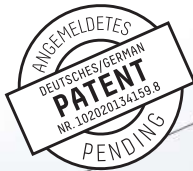
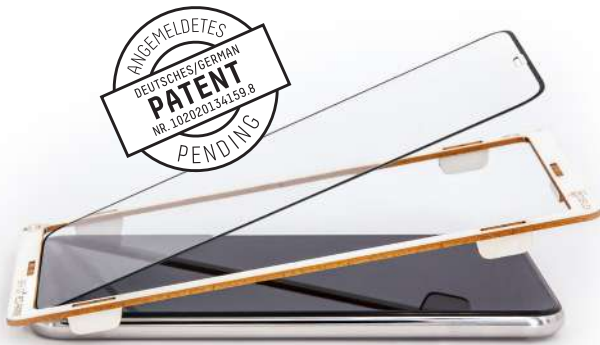
- Schützt Ihre Daten und Privatsphäre hochwirksam vor seitlichen Einblicken
- Höchstmögliche Transparenz sowie bestmögliche Farbbrillanz bei frontaler Sicht

## Sicherheitsfolie schützt zuverlässig vor Glassplittern

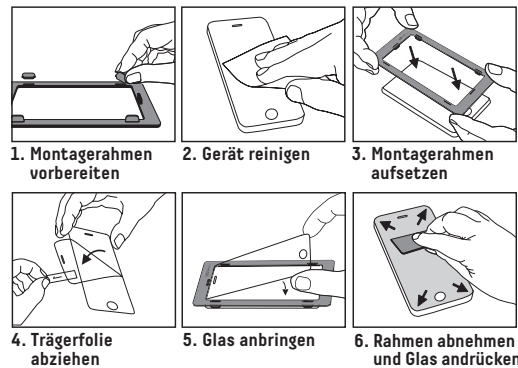
## Hochleistungs-Adhäsiv

- Garantiert sichere Haftung
- Rückstandsfrei wiederablösbar

## EASY-ON® ECO-MONTAGERAHMEN – KINDERLEICHTE, PRÄZISE MONTAGE



Video Link:



## KLIMASCHUTZ IST UNS EIN GANZ BESONDERES ANLIEGEN



Deswegen haben wir unsere Verpackungen auf nachhaltige Komponenten umgestellt, beschränken unseren transkontinentalen Luftfrachtverkehr auf das Minimum und versenden innereuropäisch klimaneutral mit dem Paketdienstleister

GLS. Darüberhinaus arbeiten wir eng mit der Non-Profit-Organisation Plant-for-the-Planet zusammen und pflanzen jedes Jahr mehr als 10.000 Bäume, um unsere Wälder nachhaltig wiederaufzuforsten.

[www.displex.com/klimaschutz](http://www.displex.com/klimaschutz)

