

Galileo

SPY

SPY-GAME

EIN SET ZUM SCHUTZ DEINER GEHEIMNISSE

DIGITALER TRESOR



ACHTUNG! Nur für Kinder ab 8 Jahren.
Die beiliegenden Anweisungen für
Erwachsene müssen befolgt werden.

NIEDERLASSUNG IN DEUTSCHLAND: Clementoni GmbH
Augustinusstraße 11d - 50226 Frechen
www.clementoni.de
www.clementoni.com/de/form/

HERSTELLER: Clementoni S.p.A.
Zona Industriale Fontenoce s.n.c.
62019 Recanati (MC) - Italy - Tel. +39 071 75811
www.clementoni.com



© 2025 Seven.One Entertainment Group,
Lizenz durch JOYN Commerce, www.seven.one

Anleitungsheft lesen und für spätere Rückfragen aufbewahren.

V81881

Clementoni®


ANWEISUNGEN ZUR KORREKTEN NUTZUNG DER SPIELE MIT AUSTAUSCHBAREN BATTERIEN

ACHTUNG!

- Die Batterien dürfen nur von Erwachsenen eingelegt werden.
- Die Batterien müssen entsprechend den auf den Batterien angegebenen Polungszeichen + und - eingelegt werden.
- Entladene Batterien müssen aus dem Spielzeug entfernt werden.
- Batterieklemmen dürfen nicht kurzgeschlossen werden.
- Auf keinen Fall die Kontakte im Inneren des Batteriefachs berühren, um eventuelle Kurzschlüsse zu vermeiden.
- Wiederaufladbare Batterien müssen vor dem Aufladen entfernt werden; der Ladevorgang darf nur unter Aufsicht eines Erwachsenen durchgeführt werden.
- Nicht versuchen, nicht aufladbare Batterien zu laden.
- Ungleiche Batterietypen sowie neue und gebrauchte Batterien dürfen nicht zusammen verwendet werden.

EMPFEHLUNGEN: • Das Verschlucken von Batterien ist gefährlich. Die Batterien deshalb von Kindern fernhalten. • Batterien entfernen, wenn das Spielzeug längere Zeit nicht benutzt wird. • Nicht versuchen, die Batterien zu öffnen. • Batterien nicht ins Feuer werfen.

ANLEITUNG ZUM ENTSORGEN VON BATTERIEN

Das Symbol  zeigt an, dass verbrauchte Batterien gemäß der bestehenden Umweltrichtlinien zu entsorgen sind. Die chemischen Symbole für Quecksilber (Hg), Kadmium (Cd) und/oder Blei (Pb), die unter dem durchgestrichenen Behältersymbol erscheinen, zeigen an, dass die Batterie eine große Menge des angegebenen Stoffes enthält. Diese Stoffe sind hochgradig umweltschädlich und gesundheitsgefährdend. Bei korrekter Entsorgung der Batterien werden diese Schadstoffe isoliert und gezielt aufbereitet, wobei hochwertige Rohstoffe recycelt und die schädlichen Auswirkungen auf den Menschen und die Umwelt verringert werden. Wenn verbrauchte Batterien auf Müllhalden oder in die Umwelt gelangen, erhöht sich das Verseuchungsrisiko der Gewässer. Gemäß der Europäischen Richtlinie 2013/56/EU ist die Entsorgung von Batterien und Akkus in den Haushaltsmüll verboten. Die Verbraucher sind verpflichtet, am Mülltrennungssystem teilzunehmen, um deren Aufbereitung und Recycling zu ermöglichen.


ENTSORGUNG DER BATTERIEN: Vor dem Entsorgen der Batterien müssen diese solange im Gerät benutzt werden, bis sie vollständig verbraucht sind. Batterien vor der Entsorgung aus dem Gerät entfernen. Batterien entsprechend den geltenden Vorschriften entsorgen: Hierzu in die eigens dafür vorgesehenen Behälter werfen oder in einer autorisierten Sammelstelle bzw. in dem Geschäft abgeben, in dem das Produkt gekauft wurde. Die Rücknahme der Batterien ist kostenlos! Die unkorrekte Entsorgung ist strafbar.

ANWEISUNGEN FÜR DIE ENTSORGUNG VON ELEKTRISCHEN UND ELEKTRONISCHEN GERÄTEN, DIE DER GETRENNTEN MÜLLSAMMLUNG UNTERLIEGEN

WICHTIG! Das Symbol des durchgestrichenen Behälters kennzeichnet in den Ländern der Europäischen Union (Richtlinie 2012/19/EU) und jenen, in denen das Mülltrennungssystem eingeführt wurde, dass alle Bauteile des Produkts, die mit diesem Symbol versehen (oder die in der Spielanleitung entsprechend gekennzeichnet sind) am Ende ihres Lebenszyklus dem Mülltrennungssystem unterliegen. Diese Bauteile dürfen keinesfalls als gemischter Haushaltsmüll entsorgt werden.

ENTSORGUNG VON ELEKTRO- UND ELEKTRONIKGERÄTEN: Es ist verbindlich vorgeschrieben, diese Teile getrennt zu sammeln und bei den zu diesem Zweck eingerichteten Sammelstellen abzugeben oder, sofern zulässig, das Altgerät beim Erwerb eines entsprechenden neuen Produkts an den Händler zurückzugeben. Geräte mit Außenmaßen von weniger als 25 cm können kostenlos in Elektrogeschäften abgegeben werden. Die Benutzer dieses Produkts haben eine große Verantwortung bei der korrekten Entsorgung von elektrischen und elektronischen Geräten am Ende ihres Lebenszyklus. Es ist daher wichtig, dass jeder Benutzer sich seiner Rolle bewusst ist und Elektro- bzw. Elektronikabfälle gemäß den geltenden Vorschriften entsorgt und dadurch zum korrekten Umgang sowie zu ihrer eventuellen Wiederverwendung, Recycling und/oder Rückgewinnung beiträgt.

ACHTUNG! Die mit dem Symbol gekennzeichneten Bauteile enthalten für die Umwelt und die menschliche Gesundheit gefährliche Schadstoffe, weshalb ihre Entsorgung als unsortierte Siedlungsabfälle oder Haushaltsmüll verboten ist. Eine unsachgemäße Entsorgung kann die Umwelt schädigen und wird gesetzlich bestraft. Es ist untersagt, diese Teile zweckentfremdend zu gebrauchen; insbesondere ist es verboten, die elektrischen und elektronischen Bestandteile des Spiels zu demontieren und zu verwenden, wenn sie beschädigt sind, da sie Gesundheitsschäden verursachen könnten.

ZUR BEACHTUNG: Die obigen Hinweise beziehen sich ausschließlich auf die mit dem Symbol gekennzeichneten (oder in der Spielanleitung als solche bezeichneten) Teile. 

Die übrigen Bestandteile des Spiels (Karten, Zubehörteile usw.) sowie die Verpackung unterliegen nicht den oben genannten Vorschriften und müssen gemäß den jeweils geltenden Bestimmungen entsorgt werden. Diese Bestandteile müssen nicht bei den Sammelstellen für Elektro- und Elektronikgeräte abgegeben oder beim Kauf eines neuen Produkts an den Händler zurückgegeben werden. Normale (d. h. nicht berufsmäßige) Verbraucher werden gebeten, sich mit ihrem Händler, den örtlichen Müllbeseitigungsbehörden oder dem Kundendienst der **CLEMENTONI S.p.A. (Tel. +39 071 75811; E-Mail: info@clementoni.it)** in Verbindung zu setzen, welche Informationen zur korrekten Entsorgung des Produkts erteilen.

 **Clementoni** Eingetragen im Register der Hersteller von Elektro- und Elektronikgeräten, Nr. DE48592864.

ANWEISUNGEN FÜR DIE BEAUFSICHTIGENDEN ERWACHSENEN

Dieses Set ist für Kinder ab 8 Jahren geeignet. Es wird empfohlen, dass beim Zusammenbau des Tresors und bei der Handhabung und Installation der elektrischen Elemente ein Erwachsener anwesend ist.

ENTFERNEN UND EINSETZEN DER BATTERIEN

1. Stellen Sie sicher, dass das Gerät ausgeschaltet ist.
2. Öffnen Sie den Deckel des Batteriefachs.
3. Entfernen Sie die verbrauchten Batterien.
4. Legen Sie **3 x 1,5V AA** Batterien entsprechend der im Fach angegebenen Symbole für die Polarität ein.
5. Die Batterien müssen von einem Erwachsenen eingesetzt werden.
6. Schließen Sie den Deckel des Batteriefachs wieder.
7. Stellen Sie sicher, dass das Gerät funktioniert.

3 x 1,5V AA BATTERIEN (nicht im Lieferumfang)

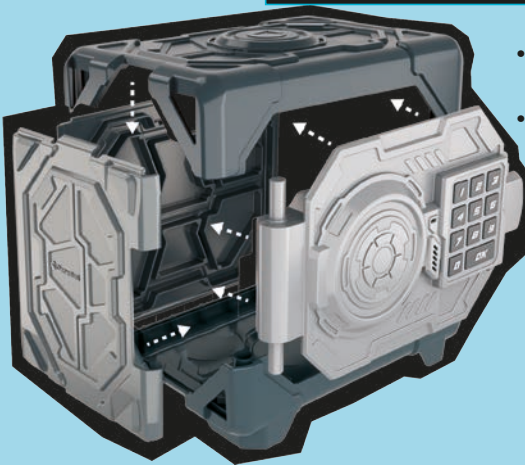
STROMVERSORGUNG: Gleichstrom 4,5 V

Warnung. Hinweis: Verbrauchte Batterien sofort entsorgen. Bewahren Sie die neuen und gebrauchten Batterien außerhalb der Reichweite von Kindern auf. Wenn die Gefahr besteht, dass Batterien verschluckt oder in einen Körperteil eingeführt wurden, suchen Sie sofort einen Arzt auf.

EINLEITUNG

Mit diesem Set kannst du einen Tresor für deine wertvollsten Gegenstände, streng vertraulichen Dokumente, geheime Dinge und vieles mehr bauen! Baue das Kunststoffgehäuse zusammen, lege deinen Geheimcode fest und gib den gewünschten Code ein. Die Leuchtdioden und Alarmsignale warnen bei unbefugten Zugriffsversuchen.

BAUTEILE DES SETS



- Tresorgehäuse zum Zusammenbauen
- Elektronisches Modul mit Tastatur, LED und Lautsprecher

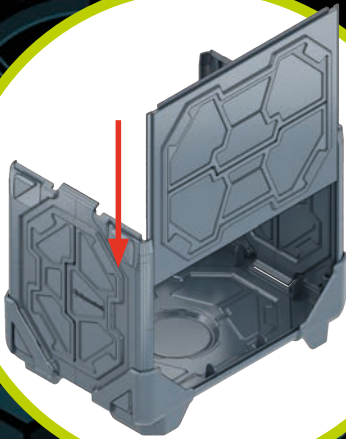


MONTAGE

Bevor du beginnst, bitte einen Erwachsenen, die Batterien gemäß den Anweisungen auf Seite 3 in das Elektronikmodul einzulegen und dir bei der folgenden Montage zu helfen.

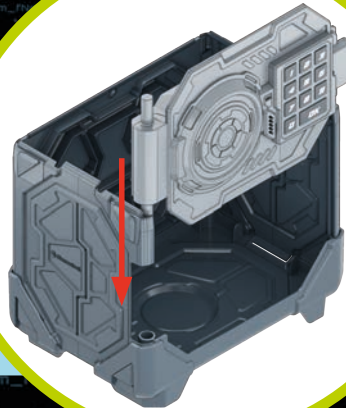
1.

Setze die Seitenwände, die mit den Nummern 5 für die linke und 4 für die rechte Wand gekennzeichnet sind, in die mit der Nummer 1 gekennzeichnete Basis ein.



2.

Folge nun den Anweisungen und setze die mit der Nummer 3 gekennzeichnete Rückwand in die Konstruktion ein.



3.

Stecke den Stift des Elektronikmoduls in die Öffnung der Basis.

4.

Vervollständige die Konstruktion, indem du sie mit der oberen Gehäuseabdeckung, die mit der Nummer 2 gekennzeichnet ist, verschließt. Achte darauf, alle Ecken des Deckels gleichzeitig einzuführen, bis du ein KLICKEN hörst.

VORSICHT: Führe diesen Vorgang aus, indem du mit beiden Händen nach unten drückst. Führe nicht eine Ecke nach der anderen ein. Dies könnte die korrekte Montage des Tresors beeinträchtigen.



ÖFFNEN DES TRESORS ZUM ERSTEN MAL

1. Gib den Code 123456 ein und drücke auf OK. Die grüne LED und ein Signalton bestätigen das Öffnen.

Drücke gegen die Tür, um sie zu öffnen.

2. Gib alles, was du aufbewahren möchtest, in den Tresor und stelle sicher, dass die Tür sorgfältig geschlossen ist.



ERSTELLEN DEINES PERSÖNLICHEN 6-STELLIGEN CODES

1. Drücke die OK-Taste mindestens 10 Sekunden lang, bis die rote LED blinkt und du ein Ticken hörst.

2. Gib nun deinen gewählten Code ein und drücke OK, um ihn zu speichern.

Denke daran: du hast nur wenige Sekunden Zeit, um den neuen Code einzugeben, der aus 6 Ziffern bestehen muss.

Die grüne LED und ein Signalton bestätigen das Speichern des neuen Codes.

EINGABE EINES FALSCHEN CODES

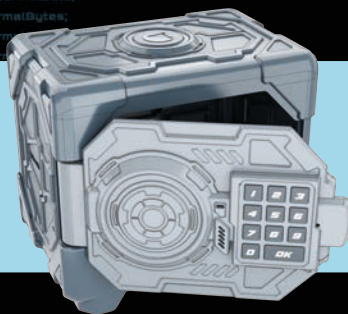
1. Wenn du zweimal hintereinander einen falschen oder weniger als 6-stelligen Code eingibst und diesen mit OK bestätigst, ertönt ein Alarm, der etwa 12 Sekunden lang dauert.
2. Wenn du drei Mal hintereinander einen falschen Code eingibst, ertönt ein zweiter, noch lauterer Alarm.

HINWEIS: Um den Alarm zu beenden, kannst du eine Zahl oder einen neuen Code eingeben oder auf „OK“ drücken.



STANDBY-MODUS

Wenn die Tür des Tresors offen bleibt, wird nach etwa einer Minute ein Alarm ausgelöst, der dich daran erinnert, sie zu schließen. Der Alarm wird dreimal pro Minute wiederholt.



ZUGANGSCODE VERGESSEN

Erstelle einfach einen neuen Code, indem du die Anweisungen im Abschnitt „**ERSTELLEN DEINES PERSÖNLICHEN CODES**“ auf Seite 5 folgst.

ÖFFNEN IM NOTFALL

Wenn du den Tresor nicht öffnen kannst, weil die Batterien leer sind, kannst du das Ende einer Büroklammer in das in der Abbildung gezeigte Loch stecken und so lange bewegen, bis du das Klicken des Öffnungshebels hörst.



DIE GESCHICHTE DES TRESORS

Der Tresor ist keine neue Erfindung, sondern hat alte Wurzeln. Die Ägypter, Meister der Ingenieurskunst, schufen die ersten Behälter mit primitiven, aber funktionellen Verschlüssen. Im Mittelalter verbreiteten sich ausgefeiltere Systeme: mit Eisenelementen verstärkte Holzkisten und raffiniertere Schließmechanismen. Der entscheidende Durchbruch gelang 1835 in England, als sich die Brüder Chubb den ersten modernen Tresor mit einem innovativen Zahlenschloss patentieren ließen. Kurz nach dieser Erfindung folgte die Entwicklung des ersten feuerfesten Tresors und von Modellen aus Stahl mit immer höherer Widerstandsfähigkeit, die bis heute existieren. Seit dem 20. Jahrhundert hat die Technologie diese Sicherheitsvorrichtungen revolutioniert und Innovationen wie elektronische Schlösser, biometrische Systeme (Öffnen durch Erkennung von Fingerabdrücken, Iris oder Netzhaut), Fernbedienung und vieles mehr eingeführt. Diese hochmodernen Systeme werden heute nicht nur von Privatpersonen, sondern auch von Bankinstituten und Unternehmen zum Schutz wertvoller Güter eingesetzt.



WUSSTEST DU SCHON...?

DEN GRÖSSTEN TRESOR DER WELT NACH LAGERKAPAZITÄT HAT DIE FEDERAL RESERVE BANK IN NEW YORK, DIE IN EINEM 24 METER TIEF UNTER DER STRASSE LIEGENDEN TRESORRAUM ETWA 6.700 TONNEN GOLD AUFBEWAHRT, DIE DURCH 3 METER DICKE BETONWÄNDE GESCHÜTZT WERDEN.

SECTOR 01

[49

SPY-GAME
EIN SET ZUM SCHUTZ DEINER GEHEIMNISSE
**DIGITALER
TRESOR**

GlobalDimX = ActualDimX;

GlobalDimY = ActualDimY;

3.3589
2.8895

Location 96.87.25
Destination 35.33.48

 **Clementoni**[®]

FovY(60.0f),