



S-1060

Elektrischer Nasenhaarschneider

Bedienungsanleitung

S-1060

Directory

Produkteinführung 01

Verwendungsmethode 02

Bedienung 03

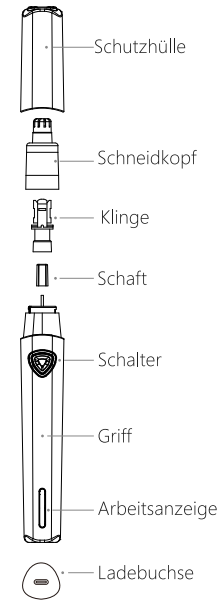
Reinigung und Wartung 04

Garantiebestimmungen 05



Hinweis: Bitte lesen Sie dieses Handbuch sorgfältig durch und bewahren Sie es ordnungsgemäß auf, bevor Sie das Produkt verwenden.

Produkteinführung

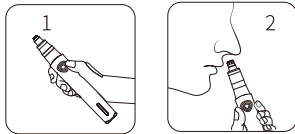


SPEZIFIKATION

MODELLNR.:	S-1060
BESCHREIBUNG:	Elektrischer Nasenhaarschneider
BATTERIE:	10440 Lithiumbatterie 320mAh
EINGANGSBEDINGUNGEN:	DC5V/0.4A
NEHMENSLEISTUNG:	1W
WASSERDICHT:	NEIN

Bedienung

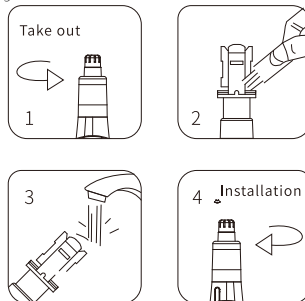
- Nehmen Sie die Schutzabdeckung ab.
- Drücken Sie den Netzschalter einmal, das blaue Licht im Schalter leuchtet auf, der Schneidkopfmotor dreht sich und die roten, grünen und blauen Kontrollleuchten am Körper blinken abwechselnd.
- Führen Sie die Spitze des äußeren Schneidkopfs langsam in das Nasenloch ein und bewegen Sie das Produkt, um Nasenhaare mit der Spitze des äußeren Schneidkopfs (Metallteil) zu trimmen.



- Drücken Sie nach dem Trimmen leicht den Schalter, die Kontrollleuchte erlischt, der Schneidkopfmotor dreht sich nicht mehr und die Stromversorgung des Produkts wird abgeschaltet.

Reinigung und Wartung

- Beim Reinigen muss die Stromversorgung des Nasenhaarmessers ausgeschaltet werden. Drücken Sie den Messerkopf vorsichtig mit Daumen und Zeigefinger zusammen, drücken Sie ihn leicht nach unten und drehen Sie ihn gegen den Uhrzeigersinn. Nehmen Sie dann den Messerkopf und die Klinge heraus.
- Nachdem Sie den Schneidkopf und die Klinge herausgenommen haben, reinigen Sie die Haare im inneren Hohlraum des Hauptmotors mit einer Bürste.
- Der entfernte Schneidkopf und die Klinge können direkt mit Wasser gewaschen werden, aber der Hauptteil der Maschine kann nicht mit Wasser gewaschen werden. Bitte waschen oder werfen Sie die Hauptmaschine nicht ins Wasser.
- Nach der Reinigung montieren und ziehen Sie den Schneidkopf und die Klinge fest und bringen Sie die Schutzabdeckung zur Wiederverwendung an.



Garantiebestimmungen

- Die Garantie (kostenlose Reparatur) unserer Produkte innerhalb der Garantiezeit gilt ab dem Kaufdatum.
- Waren innerhalb der Garantiezeit können nur in von unserem Unternehmen anerkannten Reparaturwerkstätten garantiert werden.
- Innerhalb des folgenden Zeitraums ab dem Kaufdatum wird im Falle eines Defekts bei normalem Gebrauch eine Garantie gewährt.
 - ①Schneider, Klingen, Zubehör – kostenpflichtige Bereitstellung;
 - ②Die gesamte Maschine (außer den oben genannten Teilen) ist innerhalb von sechs Monaten kostenlos;
- Unter den folgenden Umständen kann auch während der Garantiezeit keine Garantie geltend gemacht werden, sie kann jedoch kostenpflichtig repariert werden:
 - ①Die Ware wird nicht gemäß den Anforderungen der Bedienungsanleitung verwendet, gewartet oder aufbewahrt, was zu Schäden führt;
 - ②Schäden, die durch falsche Bedienung oder von Menschen verursachte Zerstörung verursacht werden;
 - ③Ohne Bestätigung des Unternehmens wird das Wartungspersonal in der Reparaturwerkstatt durch Demontage beschädigt;

Verpackungszubehör

- Bürsteeins
- Ladekabelein Stück
- Handbuchein Buch

Verwendungsmethode

Laden

- Laden Sie das neue Gerät vor dem Kauf und der Verwendung vollständig auf und verwenden Sie es, um die Lebensdauer des Akkus zu verlängern.
- Drücken Sie während des Ladevorgangs die Ein-/Aus-Taste, um die Stromversorgung auszuschalten. Der Typ-C-Kopf des Ladekabels wird in die Ladebuchse des Produkts eingesteckt und das andere Ende wird zum Laden in die USB-5-V-Ausgangsbuchse eingesteckt.
- Während des Ladevorgangs leuchten 3 rote Kontrollleuchten im Schalter. Wenn sie an sind, ist das Gerät nach etwa 90 Minuten Ladezeit vollständig aufgeladen. Wenn die rote Kontrollleuchte aus ist, bedeutet dies, dass der Akku vollständig aufgeladen ist.
- Schneiden Sie während des Ladevorgangs bitte keine Nasenhaare, während Sie das Gerät einschalten.



Zu beachtende Punkte

- Bei der ersten Verwendung sollten Sie darauf achten, die Intensität und Tiefe der Anwendung zu kontrollieren. Drücken Sie den Schneidkopf nicht in das Nasenloch.
- Der Schneidkopf und die Klinge sind präzise gefertigt. Drücken oder schlagen Sie daher nicht, um eine Beschädigung oder Verformung des Schneidkopfs zu vermeiden.
- Verwenden Sie dieses Instrument nicht, wenn der Schneidkopf beschädigt oder verformt ist, um Schäden zu vermeiden. Behandeln Sie es bitte je nach Art des Fehlers und geben Sie es bei Bedarf zur Reparatur an die zuständige Wartungsabteilung unseres Unternehmens weiter.
- Bei diesem Produkt handelt es sich um ein persönliches Reinigungsgerät zum Rasieren von Nasenhaaren. Verwenden Sie es bitte nicht für andere als die oben genannten Zwecke.
- Dieses Produkt ist nicht für Personen mit körperlichen, sensorischen oder geistigen Behinderungen oder für Personen ohne Erläuterung und Wissen (insbesondere Kinder) geeignet.