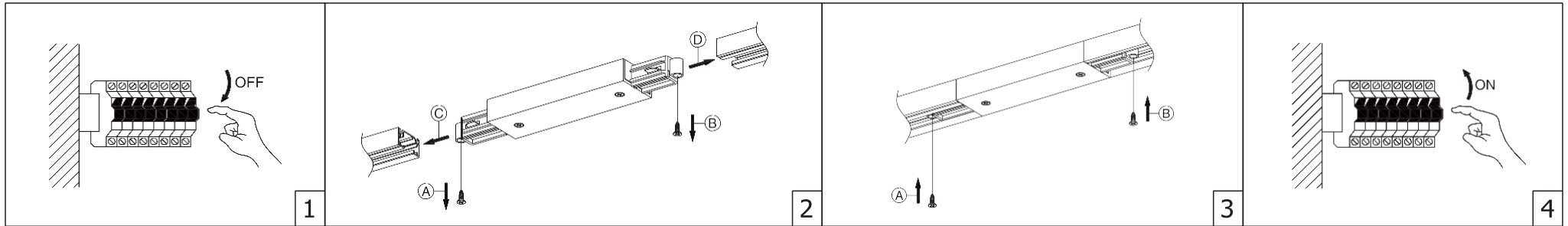
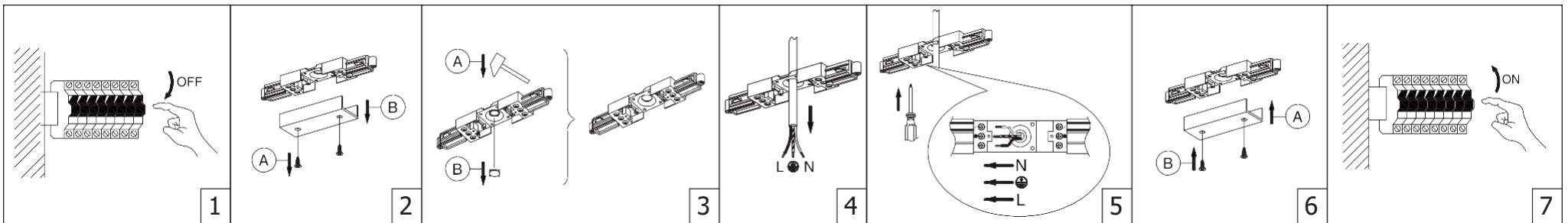


1.
Zur Verwendung als Mittelverbinder ohne Stromzufuhr
To use as middle connection without power supply

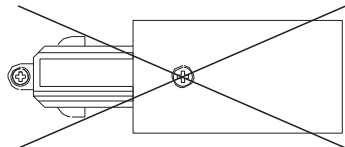


2.
Zur Verwendung als Mittelverbinder mit Stromeinspeisung
To use as middle connection with power supply



Achtung:
Bei Verwendung als Mitteleinspeisung darf das Schienensystem keine zusätzliche Stromeinspeisung durch Artikel A-361451 / A-361452 / A-361453 erhalten.

Attention:
When used as a middle power connection, the rail system shall not receive any additional power supply by article A-361451 / A-361452 / A-361453



Artikel A-361451 / A-361452 / A-361453