


Specification sheet

In accordance with applicable energy labelling regulations.

NOTE

" * " Asterisk(s) means variant model and can be varied (0-9) or (A-Z).


Samsung		
Model Name		DV8*BBA2****
Capacity	kg	8.0
Type		Condenser
Energy Efficiency		
A+++ (highest efficiency) to D (least efficient)		A+++
Energy Consumption		
Annual Energy Consumption (AE_C) (Energy consumption is based on 160 drying cycles of the standard cotton programme at full and partial load, and the consumption of the low-power modes. Actual energy consumption per cycle will depend on how the appliance is used.)	kWh/yr	175.0
Automatic tumble drier		Yes
Energy consumption (E_dry) standard cotton programme at full load	kWh	1.43
Energy consumption (E_dry.1/2) standard cotton programme at partial load	kWh	0.79
off mode and left-on mode		
The power consumption off-mode (P_o) at full load	W	0.50
The power consumption in left-on mode (P_l) at full load	W	5.00
Duration of the left-on mode	min	10
Programme to which the information on the label and the Sheet relate ('standard cotton programme' used at full and partial load is the standard drying programme to which the information in the label and the fiche relates. This programme is suitable for drying normal wet cotton laundry and it is the most efficient programme in terms of energy consumption for cotton. Consumption data can vary from the nominal values given above depending on the size of the load, types of textiles, residual moisture levels after spinning, fluctuations in the electricity supply and any extra options selected.)		
programme duration of the standard program		
Weighted Programme time standard cotton programme at full load and partial load	min	136
Programme Time (T_dry) standard cotton programme at full load	min	155
Programme Time (T_dry.1/2) standard cotton programme at partial load	min	121
condensation efficiency class		
A (most efficient) to G (least efficient)		B
Average condensation efficiency at full load	%	86
Average condensation efficiency at partial load	%	86
Weighted condensation efficiency	%	86
Airborne noise emissions		
Dry at full load	dB (A) re 1 pW	63

Infoblatt für Haushaltswäschetrockner

In Übereinstimmung mit den geltenden Vorschriften zur Energieverbrauchskennzeichnung.

HINWEIS

Die Sternchen „*“ kennzeichnen Modellvarianten und können für Ziffern (0–9) oder Buchstaben (A–Z) stehen.

Samsung		
Modellbezeichnung		DV8*BBA2****
Füllmenge	kg	8,0
Typ		Kondensator
Energieeffizienzklasse		
A+++ (höchste Effizienz) bis D (geringste Effizienz)		A+++
Energieverbrauch		
Der Jahresenergieverbrauch (AE_C) wird ausgehend von 160 Trockenvorgängen im Standard-Baumwollprogramm mit vollständiger und teilweiser Befüllung und vom Stromverbrauch der Stromsparmodi berechnet. Der tatsächliche Energieverbrauch je Programm hängt von der Nutzungsart des Geräts ab.	kWh/Jahr	175,0
Automatischer Wäschetrockner		Ja
Energieverbrauch (E_dry) im Standard-Baumwollprogramm mit vollständiger Befüllung	kWh	1,43
Energieverbrauch (E_dry.1/2) im Standard-Baumwollprogramm mit teilweiser Befüllung	kWh	0,79
Standby und eingeschalteter Ruhezustand		
Leistungsaufnahme im Aus-Zustand (P_o) bei vollständiger Befüllung	W	0,50
Leistungsaufnahme im eingeschalteter Ruhezustand (P_l) bei vollständiger Befüllung	W	5,00
Dauer des eingeschalteten Ruhezustands	min	10
Das Programm, auf das sich die Angaben auf dem Etikett und dem Blatt beziehen („Standard-Baumwollprogramm“ bei voller bzw. teilweiser Beladung) ist das Standardtrockenprogramm, auf das sich die Angaben auf dem Etikett und dem Datenblatt beziehen. Dieses Programm eignet sich zum Trocknen von normaler nasser Baumwollwäsche und es ist hinsichtlich des Energieverbrauchs bei Baumwolle das effizienteste Programm. Die Verbrauchsdaten können von den obigen Nennwerten abweichen, wenn Wäschemenge, Textilart, Restfeuchtigkeit nach dem Schleudern oder abweichende Stromversorgungsdaten vorliegen und zusätzliche Optionen gewählt werden.		 Cotton (Baumwolle) + Dry Level (Trocknungsstufe) 2 + (Wrinkle Prevent off (Knitterschutz aus))
Programmdauer des Standardprogramms		
Gewichtete Programmdauer im Standard-Baumwollprogramm mit vollständiger und teilweiser Befüllung	min	136
Programmdauer (T_dry) des Standard-Baumwollprogramms bei vollständiger Befüllung	min	155
Programmdauer (T_dry.1/2) im Standard-Baumwollprogramm mit teilweiser Befüllung	min	121
Kondensationseffizienzklasse		
A (höchste Effizienz) bis G (geringste Effizienz)		B
Durchschnittliche Kondensationseffizienz mit vollständiger Befüllung	%	86
Durchschnittliche Kondensationseffizienz mit teilweiser Befüllung	%	86
Gewichtete Kondensationseffizienz	%	86
Schalleistungspegel		
Trocknen bei vollständiger Befüllung	dB (A) re 1 pW	63

Wärmepumpen-Trockner DV8GBBA225ABEG

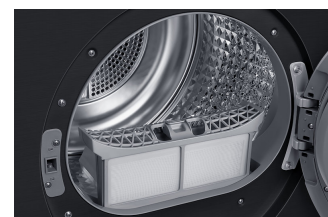
DV5000B, BESPOKE, 8 kg, EEK: A+++ , LED-
Display, Hygiene+ Programm, Schwarz

EAN: 8806095478975



Besonderheiten

- Hygiene+ Programm
- Digital Inverter Motor mit 20 Jahren Garantie
- Air Refresh
- Optimal Dry - Sensorgesteuertes Trocknen
- 2-in-1 Komfortfilter
- Super Kurz 35'
- Edelstahl Pflegetrommel
- Ablaufschlauch im Lieferumfang



BESPOKE



Technische Daten

DV8GBBA225ABEG

DV5000B, BESPOKE, 8 kg, EEK: A+++ , LED-Display, Hygiene+ Programm, Schwarz

EAN: 8806095478975

Datenblatt für Haushaltswäschetrockner gemäß der Verordnung (EU) Nr. 392/2012

Energielabel im elektronischen Format	https://www.samsung.com/global/ecodesign_energy
Hersteller	Samsung Electronics Co., Ltd.
Modell	DV8GBBA225AB
Nennkapazität in kg (Standard-Baumwollprogramm / vollständige Befüllung)	8
Typ	Kondensation
Energieeffizienzklasse ¹ A+++ (höchste Effizienz) bis D (geringste Effizienz)	A+++
Jährlicher Energieverbrauch (AE C)1) 2) (kWh/Jahr)	175
Wäschetrockner mit Automatik/ohne Automatik	Wäschetrockner mit Automatik
Energieverbrauch (E_dry) im Standard-Baumwollprogramm mit vollständiger Befüllung (kWh)	1.43
Energieverbrauch (E_dry1/2) im Standard-Baumwollprogramm mit teilweiser Befüllung (kWh)	0.79
Leistungsaufnahme im Aus-Zustand (P_O) (W)	0.5
Leistungsaufnahme im nichtausgeschalteten Zustand (P_I) (W)	5
Dauer des unausgeschalteten Zustands (min.)	10
Die Informationen auf dem Etikett und dem Datenblatt beziehen sich auf folgende Programme ³)	Baumwolle + Trockengrad 3 (Knitterschutz ausgeschaltet)
Gewichtete Programmdauer (T_t) im Standard-Baumwollprogramm ¹) mit vollständiger und teilweiser Befüllung (min.)	136
Programmdauer (T_dry) im Standard-Baumwollprogramm ¹) mit vollständiger Befüllung (min.)	155
Programmdauer (T_dry1/2) im Standard-Baumwollprogramm ¹) mit teilweiser Befüllung (min.)	121

Datenblatt für Haushaltswäschetrockner gemäß der Verordnung (EU) Nr. 392/2012

Kondensationseffizienz - A (höchste Effizienz) bis G (geringste Effizienz)	B
Durchschnittliche Kondensationseffizienz mit vollständiger Befüllung (C_dry) (%)	86
Durchschnittliche Kondensationseffizienz mit teilweiser Befüllung (C_dry1/2) (%)	86
Gewichtete Kondensationseffizienz (C_t)	86
Schallleistungspegel Trocknen bei vollständiger Befüllung (dB(A) re 1 pW)	63

Allgemeine Informationen

Geräteart	Frontlader
Ist dieses Gerät ein Einbaugerät?	Nein
Art der Installation	Standgerät
Steuerung	Elektronisch
Arbeitsplatte abnehmbar	Nein
Bullauge	Glasfenster
Grundfarbe des Produkts	Schwarz
Montagezustand	Fertiggestellt
Türanschlag	Rechts wechselbar
Beheizungsart	Elektro
Wärmepumpen-Technologie	Ja
Trommelmaterial	Edelstahl
Feinwäsche-Programm	Feinwäsche
Eco label	Nein
Anwendung der EU-Energieverbrauchsrichtlinie	Ja

Technische Daten

DV8GBBA225ABEG

DV5000B, BESPOKE, 8 kg, EEK: A+++ , LED-Display, Hygiene+ Programm, Schwarz

EAN: 8806095478975

Ausstattung - Zeitsparen

Super Kurz 35'	Ja
Schnelltrocknen	Super Kurz 35: 1kg in 35min

Ausstattung - Ressourcen schonen

Optimal Dry - Sensorgesteuertes Trocknen	Ja
Automatikprogramm	Ja
AI Energy Mode - Energiesparen per SmartThings App	Nein

Ausstattung - Wäschepflege und Trocknung

Digital Inverter Kompressor	Nein
Pflegetrommel	Ja
Edelstahltrommel	Ja
Hygiene+	Ja
Trockengrad wählbar	4 Level
Trocknungstemperatur einstellbar	Nein
Knitterschutz	Ja
Art des Knitterschutzes	Knitterschutz nach Programmende
Reversierende Trommel	Ja

Ausstattung - Komfort

Klartext-Display mit AI Control Bedienung	Nein
Premium Glastür mit gehärtetem Glas	Nein
Kontrollanzeige Behälter entleeren	Ja
Art der Innenbeleuchtung	LED
Erinnerung Wärmetauscher reinigen	Ja
Hinweis Programmende	Signalton am Programmende
Programmablauf-Anzeige	Ja

Ausstattung - Konnektivität

Sprachsteuerung per Voice Assistant (Alexa, Google Assistant, Bixby)	Nein
SIM-Karteneinschub verfügbar	Nein
Drahtlose Kommunikation möglich	Nein
Möglichkeit zur Sprachsteuerung	Nein
Möglichkeit zum Fern-Upgrade	Nein
Möglichkeit zum Remote-Update zur Wartung	Nein
Energieintelligentes Gerät, kann Verbrauchsverhalten optimieren (2017/1369/EU)	Nein

Technische Daten

DV8GBBA225ABEG

DV5000B, BESPOKE, 8 kg, EEK: A+++ , LED-Display, Hygiene+ Programm, Schwarz

EAN: 8806095478975

Ausstattung - SmartThings App

Sprachsteuerung mit Voice Assistant	Nein
AI Energy Mode - automatisch Energie sparen	Ja
SmartThings Energy - überwacht den Energieverbrauch	Nein
Home Care - Wartungsinformationen	Nein
Individuelle Trockenprogramme erstellen	Nein
Programmeinstellungen komfortabel von der App senden	Nein
Anzeige des Programmablaufs in der App	Nein
Benachrichtigung bei Programmende	Nein

Ausstattung - Klartext-Display

Zusätzliche Programm-Erklärungen	Nein
Anzeige der maximalen Beladung pro Programm	Nein
Bediensprache wählbar	Nein
Enthaltene Sprachen	Deutsch

Ausstattung - Verlässlichkeit und Sicherheit

Digital Inverter Motor mit 20 Jahren Garantie	Ja
Kindersicherung / Überspannungsschutz	Ja

Sensorgesteuerte Trockenprogramme (Sensor Trocknen)

Hygiene+	Ja
AI Dry	Nein
AirRefresh - Auffrischen	Nein

Trocken-Optionen (programmabhängig)

Optionen	Trockengrad wählbar, Zeiteinstellung, Signal 80%, Knitterschutz, LED-Trommelbeleuchtung, Endsignalton Aus, Kindersicherung
----------	--

allgemeine Optionen und Einstellungen

Endsignalton Aus	Ja
Meine Programme (Favoriten-Liste)	Nein

Sonstige Informationen

Mitgeliefertes Zubehör	Ablaufschlauch
------------------------	----------------

Technische Informationen

Steckerart	Schuko
------------	--------

Technische Daten

DV8GBBA225ABEG**DV5000B, BESPOKE, 8 kg, EEK: A+++ , LED-Display, Hygiene+ Programm, Schwarz**

EAN: 8806095478975

Maße und Gewichte

Gerätemaße (B x H x T) (mm)	600 x 850 x 600
Gerätebreite (mm)	600
Gerätehöhe (mm)	850
Gerätetiefe (mm)	600
Gesamt-Tiefe mit geschlossener Tür (mm)	650
Gesamt-Tiefe mit 90° geöffneter Tür (mm)	1100
Öffnungswinkel (°)	117
Verpackungsmaße (B x H x T) (mm)	670 x 895 x 695
Verpackungsbreite (mm)	670
Verpackungshöhe (mm)	895
Verpackungstiefe (mm)	695
Gewicht netto (kg)	50
Gewicht brutto (kg)	52
Verpackungsgewicht (kg)	2
Größe Bullauge (horizontal/vertikal) (mm)	400/315
Durchmesser Türöffnung (cm)	31.5
Trommelvolumen (l)	115
Höhenverstellbare Füße	Ja - alle
Länge Anschlusskabel (cm)	150

Besonderheiten

DV8GBBA225ABEG

DV5000B, BESPOKE, 8 kg, EEK: A+++ , LED-Display, Hygiene+ Programm, Schwarz

EAN: 8806095478975



Hygiene+ Programm - Hygienisch sauber ohne Waschen

Das Hygiene+ Programm der Samsung Wärmepumpentrockner bietet hygienische Sauberkeit für Deine Kleidung, Wäsche und auch Kinderspielzeug wie etwa Lieblings-Kuscheltiere. Mithilfe hoher Temperaturen ist es wirksam gegen Bakterien, Milben und Allergene ¹. Für nasse und auch trockene Wäsche geeignet ².



20 Jahre Garantie auf den Digital Inverter Motor³ - Langlebig und leistungsstark

Freue dich auf hohe Effizienz, niedrige Geräuschentwicklung und eine lange Lebensdauer. Der Digital Inverter Motor setzt starke Magnete ein, um leiser ⁴ aber leistungsstark zu trocknen. Dabei verbraucht er wenig Energie und ist so verschleißarm, dass wir auf den Digital Inverter Motor eine Garantie von 20 Jahren geben. ⁵



Air Refresh - Schnell Auffrischen leicht gemacht

Mit Air Refresh von Samsung können empfindliche Stoffe wie Blusen, feines Bettzeug oder Stofftiere mit warmer Luft aufgefrischt werden. Zudem kann Air Refresh nicht nur Falten reduzieren, sondern auch unangenehme Gerüche wie Zigarettenrauch beseitigen.



Optimal Dry - Intelligent Trocknen mit Sensoren

Optimal Dry nutzt 3 Sensoren, damit du deine Wäsche schonend und effizient trocknen kannst. Feuchtigkeitsensoren kontrollieren den Trockengrad deiner Wäsche in Echtzeit und beenden das Programm sobald die Wäsche trocken ist. So wird deine Wäsche schnell fertig und du verschwendest keine Energie. Temperatursensoren können die Fasern vor Schäden durch übermäßige Hitze schützen. Und Sensoren am Wärmetauscher erinnern dich daran, den Kondensator zu reinigen.

Besonderheiten

DV8GBBA225ABEG

DV5000B, BESPOKE, 8 kg, EEK: A+++ , LED-Display, Hygiene+ Programm, Schwarz

EAN: 8806095478975



Komfort 2-in-1 Filter - Bequeme Handhabung, schnelle Reinigung

Der 2-lagige Gewebefilter befindet sich unter der Tür und ist einfach zu entnehmen und zu reinigen. Zusätzliche Filter für die Wärmepumpe sind überflüssig. Samsung Wärmepumpentrockner verfügen über einen Filterreinigungsalarm, der dich zur Reinigung des Filters auffordert und einen zusätzlichen Alarm, der dich alle 25 Trocknungszyklen an die Reinigung des Kondensators erinnert.



Super Kurz 35 Min. - Trockene Wäsche in 35 Minuten

Manchmal brauchst du deine Kleidung einfach sehr schnell trocken. Das Lieblingsshirt, ein T-Shirt deiner Kinder für die Schule oder das Trikot für das heutige Spiel. Dein Samsung Wärmepumpentrockner trocknet bis zu 1 kg Wäsche schnell und ohne lange Wartezeit⁶. Trockne deine Wäsche stressfrei dann, wenn du sie brauchst.

¹ Basierend auf unabhängigen Tests von Intertek. Einzelne Ergebnisse können variieren.;

² Bis zu 2 kg trockene oder bis zu 2 kg nasse Wäsche.;

³ Die 20-jährige Teilegarantie gilt für den Digital Inverter Motor in Waschmaschinen, Waschtrocknern und Trocknern. Die Teilegarantie umfasst nur das zur Reparatur benötigte Ersatzteil. Weitere Kosten (z.B. Transport, Ein- und Ausbauposten, etc.), sind nicht umfasst. Es gelten die Garantiebedingungen von Samsung, abrufbar unter www.samsung.com/de/support/warranty/;

⁴ Der Geräuschpegel beträgt im Allgemeinen 62 dBA für ein Modell mit Digital Inverter Motor (DV90T8240SX) und 65 dBA für ein Modell ohne Digital Inverter-Technologie (DV90TA040AE).;

⁵ Die 20-jährige Teilegarantie gilt für den Digital Inverter Motor in Waschmaschinen, Waschtrocknern und Trocknern. Die Teilegarantie umfasst nur das zur Reparatur benötigte Ersatzteil. Weitere Kosten (z.B. Transport, Ein- und Ausbauposten, etc.), sind nicht umfasst. Es gelten die Garantiebedingungen von Samsung, abrufbar unter www.samsung.com/de/support/warranty/;

⁶ Kann je nach Textilart variieren.;