

FALINGO

MASTERTAPE



Bedienungsanleitung (3 - 8)



Operating instructions (9 - 14)



Manual de instrucciones (15 - 20)



Mode d'emploi (21 - 26)



Istruzioni per l'uso (27 - 32)



Gebruiksaanwijzing (33 - 38)

AVAILABLE VARIANTS

Transparent



10 cm x 150 cm

White



10 cm x 150 cm

Black



10 cm x 150 cm



20 cm x 150 cm



20 cm x 150 cm



20 cm x 150 cm



VORWORT

Vielen Dank, dass Sie unser MASTERTAPE erworben haben. Das MASTERTAPE ist ein Abdichtband auf Acrylatkleberbasis, welches Ihnen insbesondere bei Undichtigkeiten schnell und dauerhaft gute Dienste erweist.

ANWENDUNGSHINWEISE

- 50 % Aushärtung bei 20 °C nach ca. 8 Stunden
- 100 % Aushärtung bei 20 °C nach ca. 72 Stunden
- Lagerung des MASTERTAPES bis zu 24 Monate bei 15 °C bis 20 °C
- Geeignete Oberflächen: Kunststoff, Glas, Beton, Holz und Metall



TECHNISCHE DATEN

Trägermaterial: PVC

Liner: PET

Klebstoff: Acrylatkleber

Gesamtdicke: 0,5 mm

Bruttogewicht pro m²: 1.450 g

Temperaturbereich: -5 ° bis +46 °C

FRAGEN & ANMERKUNGEN

Bitte kontaktieren Sie uns bei Fragen. Anmerkungen und Verbesserungsvorschläge sind ebenfalls jederzeit stets willkommen!



Über eine Produktbewertung bei Amazon freuen wir uns sehr! Nutzen Sie hierzu einfach den Link amazon.de/ryp oder verwenden Sie folgenden QR-Code:





1. FLÄCHE REINIGEN

Die zu beklebende Fläche bitte sorgfältig reinigen. An Schmutz und Rückständen haftet das Acrylatklebeband deutlich weniger gut. Rückstände unter Wasser wie z. B. in einem Schwimmbecken können Sie mit einer Bürste entfernen.

Bei empfindlichen Oberflächen verwenden Sie am besten warmes Wasser zusammen mit einem neutralen Haushaltsreinger oder handelsüblichen Spülmittel.

Klebereste lassen sich gut mit Silikonentferner oder Waschbenzin entfernen.





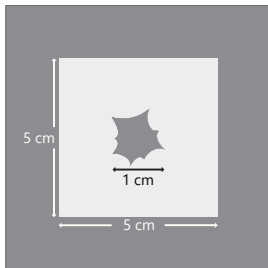
2. MASTERTAPE ZUSCHNEIDEN

Grundsätzlich gilt: Die Verbindung zwischen Untergrund und Abdichtband ist umso stabiler, je mehr Abdichtband Sie verwenden.

In der Praxis hat sich gezeigt, dass Sie mit der 5-fachen Abdichtbandgröße des zu reparierenden Risses oder Loches gute Ergebnisse erzielen - bei Schwimmbecken bzw. Behältnissen mit viel Wasser verwenden Sie ggf. etwas mehr Abdichtband.

Bei Behältnissen mit weniger Wasser können Sie auch versuchen, etwas weniger Abdichtband zu verwenden.

Das MASTERTAPE schneiden Sie einfach mit einer Schere oder einem Messer auf die gewünschte Größe zu.



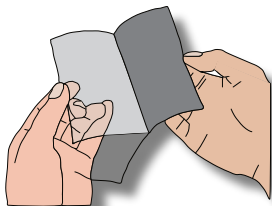


3. SCHUTZFOLIE ENTFERNEN

Die Schutzfolie befindet sich auf der Außenseite des MASTERTAPES und lässt sich mit Hilfe eines Fingernagels einfach abziehen.

Alternativ können Sie auch eine Pinzette, Gemüsemesser oder einen Cutter verwenden.

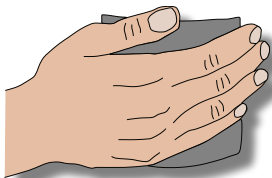
Die abgezogene Schutzfolie entsorgen Sie über die „Gelbe Tonne“ bzw. den „Gelben Sack“.





4. MASTERTAPE ANDRÜCKEN

Drücken Sie das MASTERTAPE mittig fest mit ca. 20 N/cm² (2 kg) auf die zu klebende Stelle und streichen Sie Luft und Wasser mehrmals kräftig nach allen Seiten weg.



Lufteinschlüsse können Sie anhand heller Stellen unter dem MASTERTAPE erkennen. Größere Flächen können Sie auch mit einem Nudelholz oder stabilen Spachtel andrücken.

Eine Aushärtung von 50 % ist nach ca. 8 Stunden bei 20 °C erreicht. Die vollständige Aushärtung ist nach ca. 72 Stunden erreicht.

Wärme beschleunigt grundsätzlich die Aushärtung, sodass umgekehrt die Aushärtung bei niedrigeren Temperaturen durchaus länger dauern kann.



PREFACE

Thank you for purchasing our MASTERTAPE. The MASTERTAPE is a sealing tape based on acrylate adhesive, which provides you with fast and lasting good service, especially in case of leaks.

APPLICATION NOTES

- 50 % Curing at 20 °C after approx. 8 hours
- 100 % Curing at 20 °C after approx. 72 hours
- Storage of the MASTERTAPE up to 24 months at 15 °C to 20 °C
- Suitable surfaces: Plastic, glass, concrete, wood and metall



TECHNICAL DATA

Substrate material: PVC

Liner: PET

Adhesive: Acrylic adhesive

Total thickness: 0,5 mm

Gross weight per m²: 1.450 g

Temperature range: -5 ° to +46 °C

QUESTIONS & COMMENTS

Please contact us if you have any questions. Comments and suggestions for improvement are also always welcome!



We would be very pleased to receive a product review on Amazon!
Simply use the link amazon.co.uk/ryp or use the following QR code:





1. CLEAN THE SURFACE

Please clean the surface to be covered carefully. The acrylic adhesive tape adheres much less well to dirt and residues.

Residues under water such as in a swimming pool, for example, can be removed with a brush.

For sensitive surfaces, it is best to use warm water together with a neutral household detergent or commercially available washing-up liquid.

Adhesive residues can be easily removed with silicone remover or petroleum ether.



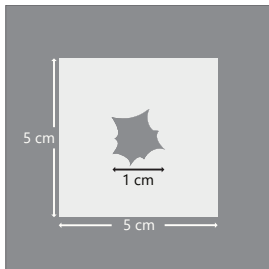


2. CUT THE MASTERTAPE

Basically, the more sealing tape you use, the stronger the bond between the substrate and the sealing tape is.

Practice has shown that you achieve good results with 5 times the sealing tape size of the crack or hole to be repaired - for swimming pools or containers with a lot of water, use a little more sealing tape if necessary.

For containers with less water, you can also try using a little less sealing tape. Simply cut the MASTERTAPE to the desired size with scissors or a knife.



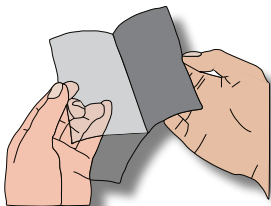


3. REMOVE THE PROTECTIVE FILM

The protective film is on the outside of the MASTERTAPES and can be easily removed with the help of a fingernail.

Alternatively, you can also use tweezers, vegetable knives or a cutter.

Dispose of the removed protective film in the recycling bin.



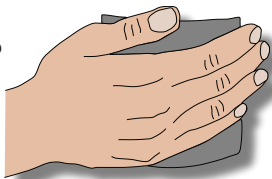


4. PRESS ON THE MASTERTAPE

Press the MASTERTAPE firmly in the centre with approx. 20 N/cm² (2 kg) onto the area to be bonded and brush away air and water vigorously several times in all directions.

You can recognise air pockets by the light spots under the MASTERTAPE. You can also press on larger areas with a rolling pin or spatula.

A curing of 50 % is achieved after approx. 8 hours at 20 °C. Complete curing is achieved after approx. 72 hours. Heat generally accelerates the curing process, so that, conversely, curing may take longer at lower temperatures.





INTRODUCCIÓN

Muchas gracias por comprar MASTERTAPE. MASTERTAPE es una cinta aislante a base de adhesivo de acrilato con la que podrá impermeabilizar filtraciones de forma rápida y duradera.

INDICACIONES DE USO

- Endurecimiento del 50 % a 20 °C después de aprox. 8 horas
- Endurecimiento del 100 % a 20 °C después de aprox. 72 horas
- Almacenamiento de MASTERTAPE hasta 24 meses a temperaturas entre 15 °C y 20 °C
- Superficies adecuadas: plástico, vidrio, hormigón, madera y metal



DATOS TÉCNICOS

Material de sustrato: PVC

Liner: PET

Adhesivo: adhesivo de acrilato

Grosor total: 0,5 mm

Peso bruto por m²: 1.450 g

Rango de temperatura: -5 ° a +46 °C

PREGUNTAS Y COMENTARIOS

Póngase en contacto con nosotros para plantearnos sus preguntas. Los comentarios y sugerencias también son siempre bienvenidos.



Nos alegraría que evaluara el producto en Amazon. Puede hacerlo a través del enlace amazon.es/ryp o mediante el siguiente código QR:



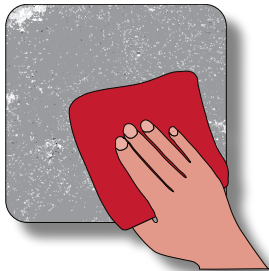


1. LIMPIEZA DE LA SUPERFICIE

Limpie meticulosamente la superficie sobre la que se vaya a adherir la cinta. La cinta de adhesivo de acrilato no adhiere tan bien sobre suciedad y restos incrustados. Con un cepillo podrá eliminar los restos incrustados bajo agua, p. ej. en una piscina.

Para las superficies delicadas utilice agua caliente con un limpiador doméstico o un lavavajillas convencional.

Los restos de adhesivo pueden retirarse con eliminador de silicona o con gasolina de lavado.



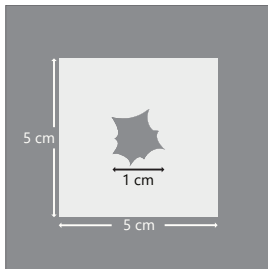


2. CORTAR MASTERTAPE

Básicamente, la unión entre superficie y cinta aislante será tanto más estable cuanto más cinta aislante utilice.

En la práctica se ha demostrado que se consiguen buenos resultados si el tamaño de la cinta aislante es 5 veces mayor que la grieta a reparar - en piscinas o depósitos con mucha agua utilice, dado el caso, más cinta aislante.

En depósitos con menos agua también puede utilizar un poco menos de cinta. Corte MASTERTAPE con una tijera o un cuchillo al tamaño deseado.



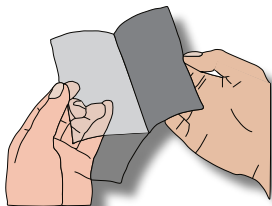


3. RETIRAR LA PELÍCULA PROTECTORA

La película protectora se encuentra en la cara exterior de MASTERTAPE y puede retirarse fácilmente utilizando una uña.

Alternativamente puede utilizar unas pinzas, un cuchillo de verdura o un cúter.

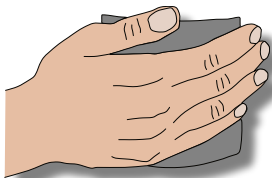
Puede tirar película protectora retirada en el "contenedor amarillo" o "bolsa amarilla".





4. PRESIONAR MASTERTAPE

Presione MASTERTAPE en la parte central con aprox. 20 N/cm² (2 kg) sobre la zona a sellar y retire el aire y el agua que haya impulsándolos con fuerza hacia afuera, extendiendo MASTERTAPE.



Podrá detectar si ha quedado aire atrapado atendiendo a partes más claras que se encuentren bajo MASTERTAPE. Para presionar superficies más grandes puede utilizar también un rodillo para amasar o una espátula.

Después de aprox. 8 horas se alcanza un endurecimiento del 50 %. El endurecimiento completo se produce después de aprox. 72 horas. Básicamente, el calor acelera el proceso de endurecimiento, mientras que a bajas temperaturas el proceso puede tardar más.



AVANT-PROPOS

Merci d'avoir acheté notre MASTERTAPE. Le MASTERTAPE est un ruban adhésif d'étanchéité à base d'acrylate qui vous rendra service rapidement et durablement, notamment en cas de fuites.

NOTES D'UTILISATION

- 50 % de durcissement à 20 °C après env. 8 heures
- 100 % de durcissement à 20 °C après env. 72 heures
- Stockage du MASTERTAPE jusqu'à 24 mois entre 15 °C et 20 °C
- Surfaces appropriées : matière plastique, verre, béton, bois et métal



CARACTÉRISTIQUES TECHNIQUES

Matériau de support : PVC

Film : PET

Masse adhésive : adhésif à base d'acrylate

Épaisseur totale : 0,5 mm

Poids brut au m² : 1450 g

Plage de température : de -5 ° à +46 °C

QUESTIONS ET REMARQUES

Pour toutes questions, n'hésitez pas à nous contacter. Toutes remarques et suggestions d'amélioration sont également toujours les bienvenues !



Nous serions ravis si vous pouviez laisser une évaluation de notre produit sur Amazon ! Utilisez pour cela le lien amazon.fr/ryp ou bien le code QR suivant :



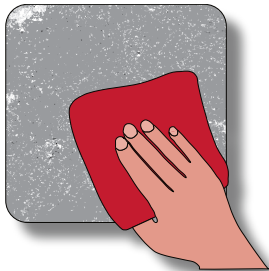


1. NETTOYER LA SURFACE

Nettoyer soigneusement la surface à recouvrir. Le ruban adhésif d'étanchéité à base d'acrylate adhère nettement moins bien sur la saleté et les résidus. Les résidus sous l'eau, par exemple dans une piscine, peuvent être éliminés à l'aide d'une brosse.

Pour les surfaces délicates, il est préférable d'utiliser de l'eau chaude avec un nettoyant ménager neutre ou un liquide vaisselle courant.

Les résidus de colle s'enlèvent facilement avec du dissolvant pour silicone ou du white spirit.





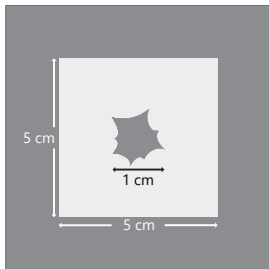
2. DÉCOUPER LE MASTERTAPE

En règle générale : plus vous utilisez de ruban adhésif, plus la liaison entre le support et le ruban adhésif sera solide.

La pratique a montré qu'utiliser une taille de ruban 5 fois supérieure à la fissure ou au trou à réparer donnait de bons résultats - pour les piscines ou bacs contenant beaucoup d'eau, utilisez si nécessaire un peu plus de ruban adhésif d'étanchéité.

Pour les bacs contenant moins d'eau, vous pouvez aussi essayer d'utiliser un peu moins de ruban adhésif d'étanchéité.

Il vous suffit de découper le MASTERTAPE à la taille souhaitée avec des ciseaux ou un couteau.

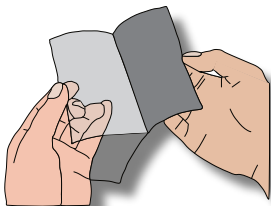




3. RETIRER LE FILM DE PROTECTION

Le film de protection se trouve au dos du MASTERTAPE et vous pouvez facilement le retirer avec votre ongle.

En option, vous pouvez aussi utiliser une pince à épiler, un couteau à légumes ou un cutter.

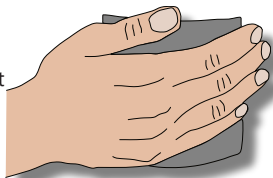


Après son retrait, jetez le film de protection dans le conteneur adéquat.



4. APPUYER SUR LE MASTERTAPE

Appuyez fermement au milieu du MASTERTAPE avec une force de pression d'env. 20 N/cm² (2 kg) sur l'endroit à coller et lissez plusieurs fois fortement la surface vers tous les côtés pour évacuer l'air et l'eau.



Les zones claires sous le MASTERTAPE vous permettent de détecter les bulles ou poches d'air. Vous pouvez également appuyer sur les surfaces plus grandes avec un rouleau à pâtisserie ou une spatule solide.

Un durcissement de 50% est obtenu après 8 heures env. à 20°C. Le durcissement définitif est obtenu après 72 heures env. La chaleur accélère en principe le processus de durcissement, de sorte qu'à l'inverse, le durcissement peut durer plus longtemps si les températures sont plus basses.



REMESSA

Molte grazie per avere acquistato il nostro MASTERTAPE. MASTERTAPE è un nastro sigillante a base di adesivo acrilico che vi garantirà rapidamente un buon servizio a lungo termine, soprattutto in presenza di perdite e problemi di tenuta.

INDICAZIONI PER L'APPLICAZIONE

- 50% di indurimento a 20 °C dopo circa 8 ore
- 100% di indurimento a 20 °C dopo circa 72 ore
- Immagazzinamento del MASTERTAPE fino a 24 mesi in presenza di temperature comprese fra 15 °C e 20 °C
- Superfici idonee: materiali plastici, vetro, calcestruzzo, legno e metallo



DATI TECNICI

Materiale del supporto: PVC

Rivestimento: PET

Adesivo: adesivo acrilico

Spessore totale: 0,5 mm

Peso lordo per m²: 1.450 g

Settore di temperatura: da -5° a +46° C

DOMANDE & OSSERVAZIONI

Non esitate a contattarci per qualsiasi domanda. Anche le vostre osservazioni e le vostre proposte di miglioramento sono sempre benvenute!



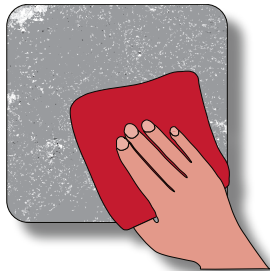
Noi saremo molto lieti di ricevere una recensione del prodotto su Amazon! A questo scopo utilizzare semplicemente il link amazon.it/ryp oppure il seguente codice QR:





1. PULIRE LA SUPERFICIE

Si prega di pulire accuratamente la superficie da ricoprire. Il nastro adesivo acrilico aderisce infatti in modo molto meno efficiente sulla sporcizia e sui residui. I residui che si trovano al di sotto del livello dell'acqua come avviene, per esempio, nelle piscine, possono essere rimossi per mezzo di una spazzola.



Per quanto riguarda le superfici sensibili, è preferibile utilizzare usare acqua calda insieme ad un detergente neutro per la casa oppure un normale detersivo per lavare i piatti.

I residui di adesivo possono essere rimossi in modo efficiente per mezzo di un solvente per silicone o di benzina per smacchiare.

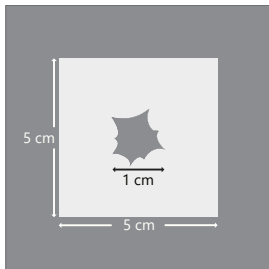


2. TAGLIARE IL MASTERTAPE

In linea di principio vale quanto segue: più nastro sigillante si utilizza, più stabile è il collegamento fra la superficie di fondo ed il nastro sigillante.

Nella prassi è stato dimostrato che si possono ottenere buoni risultati con una grandezza di nastro sigillante 5 volte maggiore rispetto alle dimensioni della crepa o del foro da riparare – per quanto riguarda le piscine o i recipienti che contengono molta acqua, utilizzare eventualmente una quantità maggiore di nastro sigillante.

Per i recipienti che contengono meno acqua, è anche possibile provare ad utilizzare una quantità minore di nastro sigillante. Tagliare semplicemente il MASTERTAPE in corrispondenza delle dimensioni desiderate utilizzando delle forbici oppure un coltello.



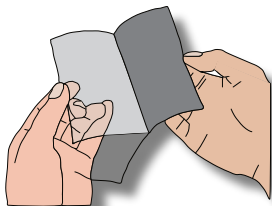


3. RIMUOVERE LA PELLICOLA PROTETTIVA

La pellicola protettiva si trova sulla superficie esterna del MASTERTAPE e può essere facilmente sfilata con le unghie.

In alternativa è anche possibile utilizzare una pinzetta, un coltello per verdure o un taglierino.

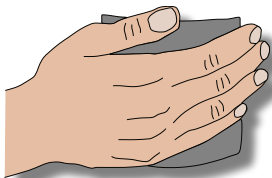
La pellicola protettiva rimossa deve essere smaltita nei bidoni o nei sacchi per i rifiuti da imballaggio ("bidone giallo" o "sacco giallo").





4. APPLICAZIONE DEL MASTERTAPE

Premere con forza il MASTERTAPE, esercitando una pressione di circa 20 N/cm² (2 kg), sulla parte centrale della zona da ricoprire ed eliminare l'aria e l'acqua premendo fortemente più volte sul nastro sigillante in tutte le direzioni.



Le sacche d'aria si manifestano e sono riconoscibili come punti più chiari al di sotto del MASTERTAPE. Sulle superfici più grandi si può anche esercitare una pressione per mezzo di un mattarello o di una spatola stabile.

Dopo circa 8 ore a 20°C si ottiene un indurimento pari al 50%. L'indurimento completo viene raggiunto dopo circa 72 ore. Il calore accelera fondamentalmente il processo di indurimento e quindi – viceversa – l'indurimento può durare più a lungo in presenza di temperature più basse.



VOORWOORD

Hartelijk dank dat u voor onze MASTERTAPE hebt gekozen. MASTERTAPE is een afdichtingsband op basis van acrylaatlijm die u een snelle en duurzame afdichting biedt, met name bij lekkages.

GEBRUIKSINSTRUCTIES

- 50% uitharding bij 20 °C na ca. 8 uur
- 100% uitharding bij 20 °C na ca. 72 uur
- Opslag van de MASTERTAPE: tot 24 maanden bij 15 °C tot 20 °C
- Geschikte oppervlakken: kunststof, glas, beton, hout en metaal



TECHNISCHE GEGEVENS

Ondergrond: pvc

Liner: PET

Lijm: acrylaatlijm

Totale dikte: 0,5 mm

Brutogewicht per m²: 1.450 g

Temperatuurbereik: -5 ° tot +46 °C

VRAGEN EN OPMERKINGEN

Neem bij vragen contact met ons op. Opmerkingen en voorstellen voor verbetering zijn ook altijd welkom!



Wij stellen een productbeoordeling bij Amazon zeer op prijs! Gebruik hiervoor gewoon de link amazon.nl/ryp of gebruik de volgende QR-code:





1. HET OPPERVLAKE REINIGEN

Reinig het te beplakken oppervlak zorgvuldig. De acrylaatlijmtape hecht aanzienlijk minder goed op vuil en restanten. Restanten onder water, bijvoorbeeld in een zwembad, kunnen met een borstel worden verwijderd.

Bij gevoelige oppervlakken kunt u het beste warm water met een neutraal reinigingsmiddel of een conventioneel afwasmiddel gebruiken.

Lijmresten kunnen goed worden verwijderd met siliconenverwijderaar of wasbenzine.





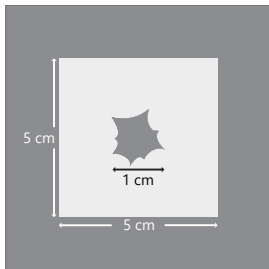
2. ASTERTAPE OP MAAT KNIPPEN

In principe geldt: Hoe meer afdichtingsband u gebruikt, hoe sterker de hechting tussen de ondergrond en de tape.

In de praktijk is gebleken dat u goede resultaten bereikt als de tape 5 keer de lengte heeft van de scheur of het gat dat gerepareerd moet worden. Bij zwembaden of bakken met veel water kunt u indien nodig nog wat meer afdichtingsband gebruiken.

Bij bakken met minder water, kunt u ook proberen minder afdichtingsband te gebruiken.

De MASTERTAPE kan eenvoudig met een schaar of mes op de gewenste maat worden gemaakt.



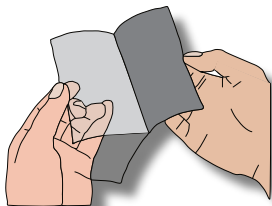


3. BESCHERMINGSFOLIE VERWIJDEREN

Het beschermingsfolie zit aan de buitenkant van de MASTERTAPE en kan makkelijk worden verwijderd met een vingernagel.

Als alternatief kunt u ook een pincet, schilmesje of een cutter gebruiken.

Het verwijderde beschermingsfolie kan worden gerecycled bij het plastic afval.



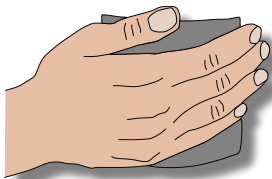


4. MASTERTAPE AANDRUKKEN

Druk de MASTERTAPE stevig aan met ca. 20 N/cm² (2kg) op het te beplakken oppervlak en veeg een aantal keren krachtig naar de zijkant om lucht en water te verwijderen.

Ingesloten lucht kunt u herkennen aan de lichtere plekken op de MASTERTAPE. Grotere oppervlakken kunt u ook aandrukken met een deegroller of plamuurmes.

Na ca. 8 uur bij 20 °C is een uitharding van 50% bereikt. Volledige uitharding wordt na 72 uur bereikt. Warmte versnelt de uitharding, bij lagere temperaturen kan de uitharding dus ook langer duren.



Handelsagentur Frank Affeldt
Daimlerstr. 28 a
D-32791 Lage

E-Mail: info@falingo.de



FR

Boîte en carton,
Films en plastique,
Instructions sur papier



IT

Cartone Istruzioni Diapositive



Raccolta differenziata.
Verifica le disposizioni del tuo Comune