

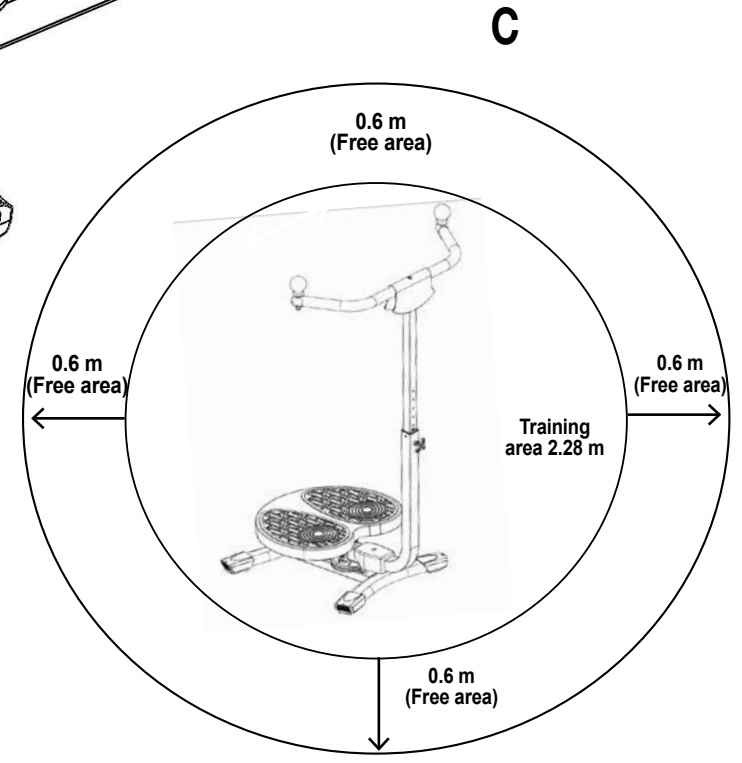
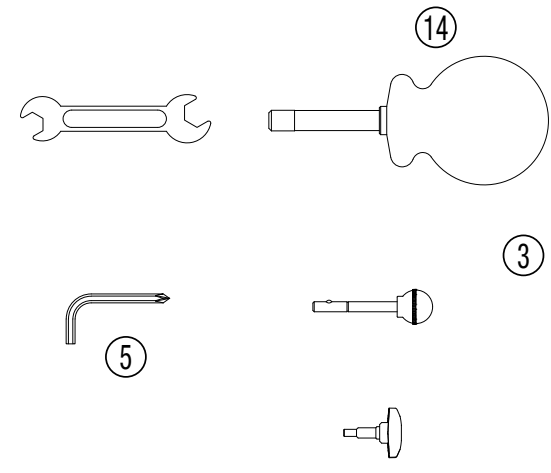
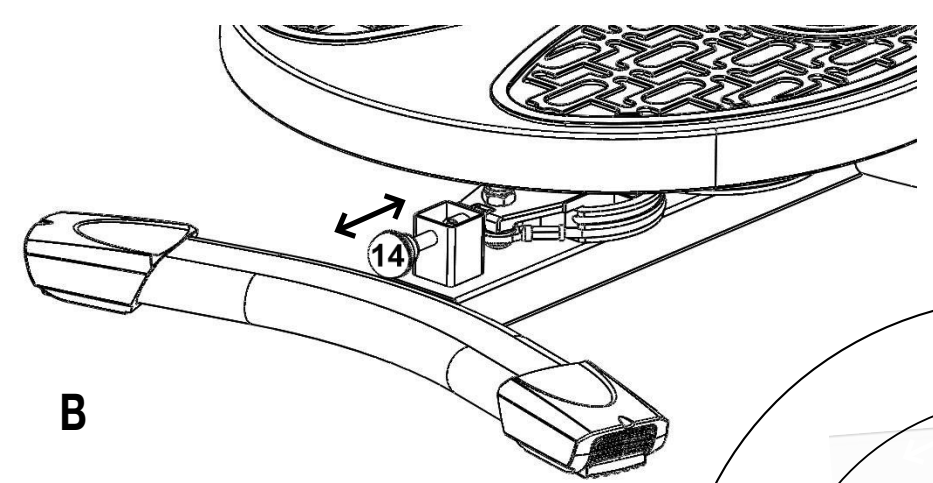
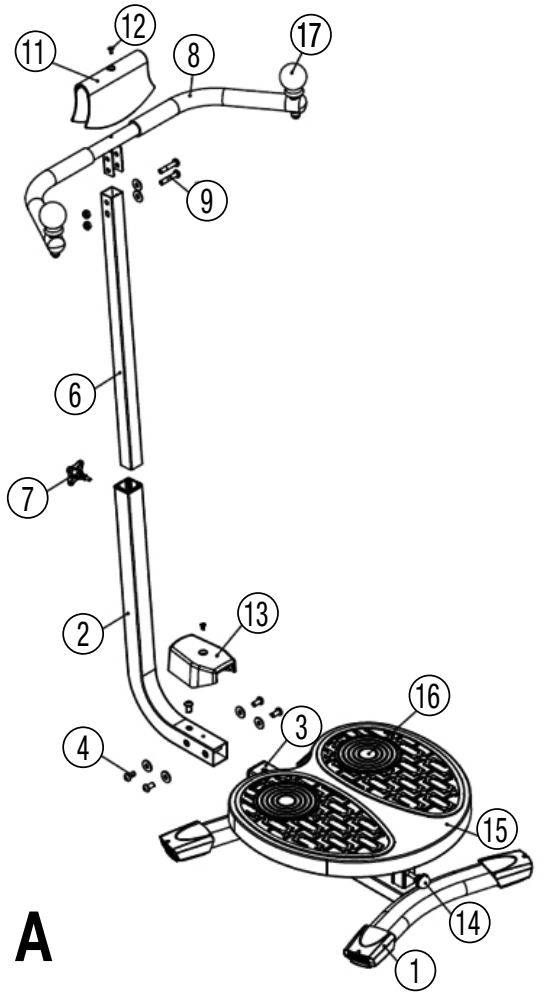
International patents pending. All limitations will be prosecuted.
GYMFORM® SWIVEL is a registered EU/CTM trade mark.



GYM
form
SWIVEL



-  *Instruction Manual*
-  *Manual de instrucciones*
-  *Mode d'emploi*
-  *Bedienungsanleitung*
-  *Istruzioni per l'uso*
-  *Manual de instruções*
-  *Gebruiksaanwijzing*



GYMFORM® SWIVEL INSTRUCTION MANUAL

of 150 kg.

Product Description

1. Base
2. L-shaped tube
3. Base tube
4. Short screws and washers
5. Allen key + screwdriver
6. Tube
7. Knob
8. Handlebar
9. Long screws
10. Spanner
11. Handle cover
12. Small screws
13. Red cover
14. Ball-head pin
15. Platform
16. Swivelling disks
17. Handlebar knobs

Safety Warnings

Read the instruction manual before using Gymform® Swivel for the first time.

If you have any doubts about your physical condition or have suffered from an illness, always consult your doctor before using Gymform® Swivel.

If you have a spinal disc herniation, consult your doctor before using the product. If you have asthma or suffer from a respiratory disease, consult your doctor before using Gymform® Swivel.

Warning: Not for therapeutic use.

Always place Gymform® Swivel on a flat surface.

Ensure that children do not use Gymform® Swivel without adult supervision. Do not use if you are pregnant. Do not drink alcoholic beverages while using the device.

Drink water after use.

The device supports a maximum weight

Assembly Instructions:

1. Place the base (1) on the floor.
2. Insert the L-shaped tube (2) into the base tube (3) until all the holes on both tubes are lined up.
3. Attach the tubes together using a washer and short screw (4) in each of the four holes on the sides of the tube and one short screw (4) and washer in the big hole on the top part of the tube. Attach firmly using the Allen key (5).
4. Place the red cover (13) on top of the L-shaped tube (2) to cover the screws you just attached. After putting the cover in place, attach it with one small screw (12) as shown in Figure A.
5. Insert the tube (6) into the L-shaped tube (2). Make sure the seven holes in the tube (6) are facing away from the device.

Adjusting the handlebar height:

The knob is used to set the handlebar height. To select the height of the tube (6), insert the knob (7) into the desired hole and press while sliding the tube (6) up or down so the holes line up and the knob slides into place. Then turn the knob (7) clockwise to attach it.

6. Attach the handlebar (8) to the tube (6) as shown in Figure A while ensuring that the holes on both parts are lined up.
7. Attach the handlebar (8) by inserting two long screws (9) through the holes and then placing a washer and nut on the end of each one. Use the Allen key (5) to tighten the long

screws (9) while holding the nut in place with the spanner (10) until the parts are firmly attached.

8. Place the cover (11) over the handlebar (8) as shown in Figure A and use the screwdriver (5) to attach it with one small screw (12).

Instructions for Use:

For a safe, comfortable workout, leave a clear area of at least 0.6 metres around the device. (See figure C)

0.6 m (free area)
Training area 2.28 m

CERTIFICATES AND DIRECTIVES

Class H

Model no. VDPGYCIND0075

This product meets the requirements of the Standard Directive EN ISO 20957-1:2013. Customer Service Department address: AV. P. CATALANES, 34 – 8ª PLANTA 08950 – ESPLUGUES DE LLOBREGAT BARCELONA – SPAIN

Imported by:

INDUSTEX S.L.

AV. P. CATALANES, 34 – 8ª PLANTA 08950 – ESPLUGUES DE LLOBREGAT BARCELONA – SPAIN

Total weight of device = 10,7 kg
Total surface area = 725mm x 690mm
Class H product for household use

Year of manufacture: 2018

Important: Gymform® Swivel has a safety system to prevent injuries. When Gymform® Swivel is not in use, it should be blocked by pushing in the ball-head pin (14). This will block the device so it will not swivel. When you want to use the product, pull out

the ball-head pin (14) to unblock the system. (See Figure B)

To start your workout, get on the platform (15) and hold on to the handlebar knobs (17). The platform (15) has two swivelling discs (16) where you can stand and swivel. Choose the exercise that suits you best from the exercise guide included.

When you finish, block the unit as described above.**Quality Warranty:**

This product is covered by a warranty against manufacturing defects subject to the time periods stipulated by the legislation in force in each country.

This warranty does not cover damages resulting from inadequate use, negligent commercial use, abnormal wear and tear, accidents or improper handling.

Australia & New Zealand only

This product has the benefit of certain Consumer Guarantees. These are prescribed by the Australian Consumer Law & the New Zealand Consumer Guarantees Act 1993, both of which provide protection for consumers. There is no express warranty for this product in Australia or New Zealand. The above paragraph refers to other countries.

Made in China

MANUAL DE INSTRUCCIONES GYMFORM® SWIVEL**Descripción del producto:**

1. Base
2. Tubo forma de L
3. Tubo de la base
4. Tornillos cortos y arandelas
5. Llave Allen + destornillador
6. Tubo
7. Tuerca grande
8. Manillar
9. Tornillos largos
10. Llave
11. Embellecedor
12. Tornillos pequeños
13. Embellecedor rojo
14. Pin de fijación
15. Plataforma
16. Discos giratorios
17. Pomos

Advertencias de seguridad

Lea siempre el manual de instrucciones antes de utilizar Gymform® Swivel.

Si tiene alguna duda sobre su estado de forma física o ha padecido alguna enfermedad, consulte siempre a su médico antes de utilizar Gymform® Swivel.

Si usted padece de hernia discal consulte a su médico antes de usar el producto.

Si sufre asma o alguna otra enfermedad respiratoria, consulte a su médico antes de utilizar Gymform® Swivel.

Advertencia: "No apto para uso terapéutico". Coloque siempre Gymform® Swivel en una superficie plana.

Vigile que los niños no utilicen Gymform® Swivel sin la supervisión de un adulto. No lo utilice si está embarazada.

No ingiera bebidas alcohólicas mientras utiliza el aparato.

Beba agua después de su uso.

El peso máximo admitido para la plataforma

son 150 kg.

Instrucciones de montaje:

1. Colocar la base (1) en el suelo.
2. Introducir el tubo en forma de L (2) en el tubo de la base (3) hasta que todos los agujeros de ambos tubos coincidan.
3. Fijar los tubos colocando una arandela y un tornillo corto (4) en cada uno de los 4 agujeros laterales que hay en el tubo y también un tornillo corto (4) y su arandela en el agujero grande de la parte de arriba del tubo. Fijarlos bien con la llave Allen (5).
4. Colocar el embellecedor rojo (13) encima del tubo en forma de L (2) que acabamos de fijar. De manera que tape los tornillos que acabamos de fijar. Una vez colocado el embellecedor fíjelo con un tornillo pequeño 12. Como enseña la figura A.
5. Introducir el tubo (6) dentro del tubo en forma de L (2). Asegúrese de que los 7 agujeros del tubo (6) queden en la parte frontal del producto.

Fijación de la altura del manillar:

Escoja la altura del tubo (6) y coloque la tuerca grande (7) para fijar la altura, introduzca la tuerca grande (7) en el agujero escogido y presionar moviendo el tubo (6) para que acabe de encajar. A continuación girar la tuerca grande (7) como las agujas del reloj para fijarla.

6. Colocar el manillar (8) en el tubo (6) tal como enseña el gráfico A, haciendo coincidir los agujeros de ambos tubos.
7. Fijar el manillar (8) introduciendo los 2 tornillos largos (9) en los agu-

jeros y colocar en el otro extremo las arandelas y a continuación las tuercas. Fijar los tornillos largos (9) mediante la llave Allen (5) aguantando la tuerca con la llave (10), asegurarse de una perfecta fijación.

8. Colocar el embellecedor (11) en el manillar (8) como enseña la figura A y fijarlo con un tornillo pequeño (12) mediante el destornillador (5).

Modo de Uso:

Para entrenar de forma cómoda y segura, deje por lo menos 0,6 metros de espacio libre alrededor del aparato. (Ver gráfico C)

0,6 m (espacio libre)
Espacio de entrenamiento 2,28 m

Free area = Espacio libre
Training area = Zona de entrenamiento

CERTIFICADOS Y NORMATIVA

Clase H

Modelo nº VDPGYCIND0075

Este producto cumple con la Directiva Standard EN ISO 20957-1:2013

Dirección del servicio de atención al cliente: AV. P. CATALANES, 34 – 8ª PLANTA 08950 – ESPLUGUES DE LLOBREGAT BARCELONA - ESPAÑA

Importado por:

INDUSTEX, S.L.

AV. P. CATALANES, 34 – 8ª PLANTA 08950 – ESPLUGUES DE LLOBREGAT BARCELONA - ESPAÑA

Peso total del aparato = 10,7 kg
Área de la superficie total = 725mm x 690mm

Producto de clase H, para uso doméstico

Año de fabricación: 2018

Atención: Gymform® Swivel tiene un sistema de seguridad para evitar lesiones. Cuando no utilice Gymform® Swivel debe bloquearlo presionando el pin de sujeción (14). De esta manera la unidad estará bloqueada y no se moverá.

Para utilizar el producto debe tirar del pin de sujeción (14), de esta manera se desbloqueará el sistema de seguridad. (Ver gráfico B) Para empezar el ejercicio y súbese a la plataforma (15) agárrese de los pomos (17) que hay en el manillar. La plataforma (15) tiene 2 discos giratorios (16) donde se pueden apoyar los pies y girar. Escoja el ejercicio que más le convenga de la guía de ejercicios incluida.

Una vez acabado el ejercicio bloquee la unidad tal como se explica más arriba.**Garantía de calidad:**

Este producto queda cubierto por una garantía contra defectos de fabricación sujeta a los plazos de tiempo estipulados por la legislación vigente en cada país. Esta garantía no cubre los daños resultantes de un uso inadecuado, uso comercial negligente, desgaste anormal, accidentes o manipulación indebida.

Fabricado en China

NOTICE D'UTILISATION DE GYMFORM® SWIVEL**Description du produit :**

1. Base
2. Tube en forme de L
3. Tube de la base
4. Vis courtes et rondelles
5. Clé Allen + tournevis
6. Tube
7. Molette
8. Guidon
9. Vis longues
10. Clé
11. Cache
12. Petites vis
13. Cache rouge
14. Goupille
15. Plateforme
16. Disques rotatifs
17. Poignées

Consignes de sécurité

Lisez impérativement la notice d'utilisation avant d'utiliser Gymform® Swivel. En cas de doute à propos de votre état de santé physique ou si vous avez souffert d'une maladie, consultez votre médecin avant d'utiliser Gymform® Swivel.

Si vous souffrez d'une hernie discale, consultez votre médecin avant d'utiliser ce produit. Si vous avez de l'asthme ou souffrez de toute autre maladie respiratoire, consultez votre médecin avant d'utiliser Gymform® Swivel. Avertissement : « Ne convient pas à un usage thérapeutique ». Placez toujours Gymform® Swivel sur une surface plane.

Veillez à ce que les enfants n'utilisent Gymform® Swivel que sous la surveillance d'un adulte. Ne l'utilisez pas si vous êtes enceinte. Ne consommez pas de boissons alcoolisées lorsque vous utilisez l'appareil.

Buvez de l'eau après l'avoir utilisé. Le poids maximum admissible de la structure est de 150 kg.

Assemblage :

1. Placez la base (1) sur le sol.
2. Introduisez le tube en forme de L (2) dans le tube de la base (3) jusqu'à ce que tous les trous des deux tubes coïncident.
3. Fixez les tubes en plaçant une rondelle et une vis courte (4) dans chacun des 4 trous latéraux du tube ainsi qu'une rondelle et une vis courte (4) dans le grand trou situé en haut du tube. Serrez-les bien avec la clé Allen (5).
4. Placez le cache rouge (13) sur le tube en forme de L (2) que vous venez de fixer. Il doit recouvrir les vis que vous avez fixées. Une fois que vous avez placé le cache, fixez-le avec une petite vis (12). Veuillez consulter le schéma A.
5. Introduisez le tube (6) dans le tube en forme de L (2). Assurez-vous que les 7 trous du tube (6) soient dans la partie avant du produit.

Fixation de la hauteur du guidon :

Choisissez la hauteur du tube (6) et fixez-la à l'aide de la molette (7). Pour ce faire, introduisez la molette (7) dans le trou choisi et appuyez en bougeant le tube (6) pour qu'elle soit bien ajustée. Puis, tournez la molette (7) dans le sens des aiguilles d'une montre pour le fixer.

6. Placez le guidon (8) dans le tube (6) comme indiqué sur le schéma A, en faisant coïncider les trous des deux tubes.
7. Fixez le guidon (8) en introduisant les 2 vis longues (9) dans les trous,

et placez les rondelles à l'autre extrémité suivies des écrous. Fixez les vis longues (9) avec la clé Allen (5) en tenant l'écrou avec la clé (10). Assurez-vous qu'elles soient parfaitement fixées.

8. Placez le cache (11) sur le guidon (8) comme indiqué sur le schéma A et fixez-le avec une petite vis (12) à l'aide du tournevis (5).

Mode d'emploi :

Pour vous entraîner de manière confortable et sûre, laissez au moins 0,6 mètre d'espace libre autour de l'appareil. (Voir le schéma C)

0,6 m (espace libre)
Zone d'entraînement 2,28 m

Free area = Espace libre
Training area = Zone d'entraînement

CERTIFICATS ET RÉGLEMENTATION

Catégorie H
Modèle n° VDPGYCIND0075
Ce produit respecte la directive EN ISO 20957-1:2013.
Adresse du service client :
AV. P. CATALANES, 34 – 8^a PLANTA
08950 – ESPLUGUES DE LLOBREGAT
BARCELONE - ESPAGNE

Importé par :

INDUSTEX, S.L.
AV. P. CATALANES, 34 – 8^a PLANTA
08950 – ESPLUGUES DE LLOBREGAT
BARCELONE - ESPAGNE

Poids total de l'appareil = 10,7 kg
Zone de la surface totale = 725mm x 690mm

Produit de catégorie H, conçu pour une utilisation domestique

Année de fabrication : 2018

Attention : Gymform® Swivel dispose d'un système de sécurité pour éviter les risques de blessures. Lorsque vous n'utilisez pas Gymform® Swivel, bloquez-le en appuyant sur la goupille (14). L'unité restera ainsi bloquée et ne bougera pas.

Pour utiliser l'appareil, vous devez tirer la goupille (14) afin de débloquent le système de sécurité (voir le schéma B). Pour commencer l'exercice, montez sur la plateforme (15) et tenez les poignées (17) du guidon.

La plateforme (15) dispose de 2 disques rotatifs (16) où vous pouvez reposer vos pieds et tourner. Choisissez l'exercice qui vous convient le mieux dans le guide d'exercices inclus.

Une fois l'exercice terminé, bloquez l'appareil comme expliqué précédemment.

Garantie :

Ce produit est couvert par une garantie contre les défauts de fabrication, dont la durée dépend de la législation en vigueur dans chaque pays. Cette garantie ne couvre pas les dommages résultant d'une utilisation inappropriée, d'une négligence de la part du commerçant, d'une usure anormale, d'accidents ou d'une mauvaise manipulation.

Fabriqué en Chine

GEBRAUCHSANLEITUNG GYMFORM® SWIVEL**Produktbeschreibung:**

1. Fußgestell
2. L-förmiges Rohr
3. Rohr des Fußgestells
4. Kurze Schrauben und Unterlegscheiben
5. Inbusschlüssel + Schraubenzieher
6. Rohr
7. Große Mutter
8. Lenker
9. Lange Schrauben
10. Schlüssel
11. Zierkappe
12. Kleine Schrauben
13. Rote Zierkappe
14. Arretierstift
15. Plattform
16. Drehscheiben
17. Knäufe

Sicherheitshinweise

Lesen Sie vor Gebrauch von Gymform® Swivel bitte immer die Gebrauchsanleitung. Wenn Sie hinsichtlich Ihrer körperlichen Form Zweifel haben oder wenn Sie irgendeine Krankheit hatten, fragen Sie vor Gebrauch von Gymform® Swivel immer erst Ihren Arzt. Wenn Sie unter einem Bandscheibenvorfall leiden, fragen Sie vor Gebrauch des Produkts Ihren Arzt. Wenn Sie unter Asthma oder irgendeiner anderen Erkrankung der Atemwege leiden, fragen Sie vor Gebrauch von Gymform® Swivel Ihren Arzt. Wichtiger Hinweis: „Nicht für therapeutische Zwecke geeignet“

Stellen Sie Gymform® Swivel immer auf eine ebene Oberfläche. Passen Sie auf, dass Kinder Gymform® Swivel nicht ohne Aufsicht eines Erwachsenen benutzen. Verwenden Sie das Gerät nicht, wenn Sie

schwanger sind. Trinken Sie keine alkoholischen Getränke, während Sie das Gerät benutzen. Trinken Sie nach Gebrauch des Geräts Wasser. Das für die Plattform zugelassene maximale Gewicht ist 150 kg.

Montageanleitung:

1. Das Fußgestell (1) auf den Boden stellen.
2. Das L-förmige Rohr (2) so weit in das Rohr des Fußgestells (3) stecken, dass alle Löcher der beiden Rohre übereinander liegen.
3. Die Rohre fixieren, indem eine Unterlegscheibe und eine kurze Schraube (4) in jedem der 4 seitlichen Löcher am Rohr sowie ebenfalls eine kurze Schraube (4) mit ihrer Unterlegscheibe im großen Loch an der Oberseite des Rohrs platziert werden. Die Schrauben mit dem Inbusschlüssel (5) gut festschrauben.
4. Die rote Zierkappe (13) so auf das gerade befestigte L-förmige Rohr (2) stecken, dass die Zierkappe die gerade befestigten Schrauben abdeckt. Nachdem die Zierkappe auf dem Rohr platziert wurde, die Kappe mit einer kleinen Schraube 12 befestigen. Siehe Abbildung A.
5. Das Rohr (6) in das L-förmige Rohr (2) stecken. Versichern Sie sich, dass die 7 Löcher am Rohr (6) auf der Vorderseite des Produkts liegen.

Feststellen der Lenkerhöhe:

Wählen Sie die Höhe des Rohrs (6) aus und platzieren Sie die große Mutter (7), um diese Höhe zu fixieren. Stecken Sie dazu die große Mutter (7) in das ausgewählte Loch und drücken Sie, während Sie das Rohr (6) bewegen, damit die Mutter einrastet. Dann die große Mutter (7) im Uhrzeigersinn

drehen, um sie zu fixieren.

6. Wie in der Zeichnung A gezeigt den Lenker (8) in das Rohr (6) stecken. Die Löcher beider Rohre müssen übereinander liegen.
7. Den Lenker (8) befestigen, indem die 2 langen Schrauben (9) in die Löcher eingeführt und am anderen Ende die Unterlegscheiben und dann die Muttern angebracht werden. Die langen Schrauben (9) mit dem Inbusschlüssel (5) festschrauben. Dabei die Mutter mit dem Schlüssel (10) festhalten und sicherstellen, dass alles richtig fixiert ist.
8. Wie in Abbildung A gezeigt die Zierkappe (11) auf dem Lenker (8) platzieren und mit Hilfe des Schraubenziehers (5) mit einer kleinen Schraube (12) befestigen.

Anwendung:

Um bequem und sicher trainieren zu können, lassen Sie rund um das Gerät mindestens 0,6 Meter Platz frei. (Siehe Zeichnung C)

0,6 m (freier Platz)
Trainingsbereich 2,28 m

Free area = Freier Platz
Training area = Trainingsbereich

ZERTIFIKATE UND VORSCHRIFTEN

Klasse H
Modell Nr. VDPGYCIND0075
Dieses Produkt erfüllt die Richtlinie der Norm EN ISO 20957-1:2013
Anschrift des Kundenservices:
AV. P. CATALANES, 34 – 8^a PLANTA
08950 – ESPLUGUES DE LLOBREGAT
BARCELONA - SPANIEN

Importiert durch:
INDUSTEX, S.L.

AV. P. CATALANES, 34 – 8^a PLANTA
08950 – ESPLUGUES DE LLOBREGAT
BARCELONA - SPANIEN

Gesamtgewicht des Geräts = 10,7 kg
Gesamtfläche = 725mm x 690mm

Produkt der Klasse H, für den häuslichen Gebrauch

Herstellungsjahr: 2018

Achtung: Gymform® Swivel hat ein Sicherheitssystem zur Vermeidung von Verletzungen. Wenn Sie Gymform® Swivel nicht benutzen, müssen Sie das Gerät durch Drücken des Arretierstifts (14) blockieren. So ist das Gerät blockiert und bewegt sich nicht.

Um das Produkt zu benutzen, müssen Sie am Arretierstift (14) ziehen. So wird das Sicherheitssystem entsperrt (siehe Zeichnung B). Um mit dem Training zu beginnen, steigen Sie auf die Plattform (15) und halten Sie sich an den Knäufen (17) am Lenker fest. Die Plattform (15) hat 2 Drehscheiben (16), wo man die Füße abstützen und drehen kann. Wählen Sie aus dem mit unbegriffenen Übungsbuch die Übung aus, die für Sie am besten geeignet ist.

Blockieren Sie das Gerät nach Beendigung des Trainings wie weiter oben erklärt.

Hergestellt in China

MANUALE GYMFORM® SWIVEL**Descrizione del prodotto:**

1. Base
2. Tubo a forma di L
3. Tubo della base
4. Viti corte e rondelle
5. Chiave Allen + cacciavite
6. Tubo
7. Manopola
8. Manubrio
9. Viti lunghe
10. Chiave inglese
11. Copertura di protezione
12. Viti piccole
13. Copertura di protezione rossa
14. Perno di fissaggio
15. Piattaforma
16. Dischi giratori
17. Pomelli

Avvertenze di sicurezza

Leggere sempre il manuale di istruzioni prima di usare Gymform® Swivel.

In caso di dubbi sullo stato di salute o in caso di condizioni di salute particolari (malattie pregresse, ecc.), consultare un medico prima di utilizzare Gymform® Swivel.

In caso di ernia discale, consultare un medico prima di usare il prodotto.

In caso di asma o altre malattie respiratorie, consultare un medico prima di utilizzare Gymform® Swivel.

Avvertenza: "Prodotto non destinato all'uso terapeutico".

Posizionare sempre Gymform® Swivel su una superficie piana.

I bambini non devono usare Gymform® Swivel senza la supervisione di un adulto.

Il prodotto non può essere usato da donne incinte. Non ingerire bevande alcoliche durante l'utilizzo dell'attrezzo ginnico.

Bere acqua dopo l'allenamento.

Il peso massimo per l'uso dell'apparecchio è di 150 kg.

Istruzioni di montaggio:

1. Collocare la base (1) sul pavimento.
2. Introdurre il tubo a forma di L (2) nel tubo della base (3) fino a far coincidere tutti i fori di entrambi i tubi.
3. Fissare i tubi collocando una rondella e una vite corta (4) in ognuno dei 4 fori laterali presenti sul tubo e anche una vite corta (4) e la rondella corrispondente nel foro grande della parte superiore del tubo. Fissarli bene con la chiave Allen (5).
4. Collocare la copertura di protezione rossa (13) sul tubo a forma di L (2) appena fissato. Coprire con questa copertura le viti appena fissate. Una volta collocata la copertura di protezione fissarla con una vite piccola (12) come mostra la figura A.
5. Introdurre il tubo (6) nel tubo a forma di L (2). Verificare che i 7 fori del tubo (6) rimangano sulla parte anteriore del prodotto.

Come fissare l'altezza del manubrio:

Scegliere l'altezza del tubo (6) e fissarla con l'aiuto della manopola (7). A tal fine, introdurre la manopola (7) nel foro scelto e premere muovendo il tubo (6) per incastrarla.

Successivamente, girare la manopola (7) in senso orario per fissarla.

6. Collocare il manubrio (8) nel tubo (6) come mostrato dalla figura A, facendo coincidere i fori di entrambi i tubi.
7. Fissare il manubrio (8) introducendo le 2 viti lunghe (9) nei fori e collocare nell'altra estremità le rondelle e in seguito i dadi. Fissare le viti lunghe (9) con la chiave Allen (5) sostenendo il dado con la chiave inglese (10); verificare che siano fissate in modo corretto.
8. Collocare la copertura di protezione

(11) sul manubrio (8) come mostra la figura A e fissarla con una vite piccola (12) usando il cacciavite (5).

Modo d'uso:

Per allenarsi in modo comodo e sicuro, lasciare uno spazio libero di almeno 0,6 metri attorno all'attrezzo. (Vedere la figura C)

0,6 m (spazio libero)
Zona di allenamento 2,28 m

Free area = Spazio libero

Training area = Zona di allenamento

CERTIFICATI E NORMATIVA

Classe H

Modello n° VDPGYCIND0075

Questo prodotto è conforme alla norma EN ISO 20957-1:2013.

Indirizzo del servizio di attenzione al cliente:
AV. P. CATALANES, 34 – 8ª PLANTA
08950 – ESPLUGUES DE LLOBREGAT
BARCELONA - SPAGNA

Importato da:

INDUSTEX, S.L.

AV. P. CATALANES, 34 – 8ª PLANTA
08950 – ESPLUGUES DE LLOBREGAT
BARCELONA - SPAGNA

Peso totale dell'attrezzo = 10,7 kg
Area della superficie totale = 725mm x 690mm

Prodotto di classe H per uso domestico.

Anno di fabbricazione: 2018

Attenzione: Gymform® Swivel è dotato di un sistema di sicurezza per evitare lesioni. Quando non si utilizza Gymform® Swivel questo deve essere bloccato premendo il perno di fissaggio (14). In questo modo l'unità è bloccata

e non si muove.

Per usare il prodotto è necessario tirare il perno di fissaggio (14), in questo modo si sblocca il sistema di sicurezza (vedere la figura B).

Per iniziare l'esercizio salire sulla piattaforma (15) e afferrarsi ai pomelli (17) sul manubrio. La piattaforma (15) presenta 2 dischi giratori (16) sui quali è possibile appoggiare i piedi e girare.

Scegliere l'esercizio più adatto dalla guida di esercizi allegata al prodotto.

Una volta terminato l'esercizio, bloccare l'unità come spiegato sopra.

Garanzia di qualità:

Questo prodotto è coperto da garanzia contro ogni difetto di fabbricazione per il tempo previsto dalla legislazione in vigore in ciascun paese.

Sono esplicitamente esclusi dalla garanzia i danni derivanti da uso improprio, uso commerciale negligente, usura anormale, incidenti o manomissioni.

Made in China

MANUAL GYMFORM® SWIVEL**Descrição do produto:**

1. Base
2. Tubo forma de L
3. TuboX da base
4. Parafusos curtos e anilhas
5. Chave Allen + chave de fendas
6. Tubo
7. Porca grande
8. Guiador
9. Parafusos compridos
10. Chave inglesa
11. Embelezador
12. Parafusos pequenos
13. Embelezador vermelho
14. Pino de fixação
15. Plataforma
16. Discos giratórios
17. Manípulos

Advertências de segurança

Leia sempre o manual de instruções antes de utilizar o Gymform® Swivel pela primeira vez.

Se tiver alguma dúvida sobre a sua forma física ou se tiver sofrido de alguma doença, consulte um médico antes de utilizar o Gymform® Swivel.

Se sofrer de hérnia discal, consulte um médico antes de utilizar este produto.

Se sofrer de asma ou de alguma outra doença respiratória, consulte um médico antes de utilizar o Gymform® Swivel.

Advertência: "Não apto para utilização terapêutica".

Coloque sempre o Gymform® Swivel sobre uma superfície plana.

Certifique-se de que as crianças não utilizam o Gymform® Swivel sem a supervisão de um adulto.

Não utilize o aparelho se estiver grávida.

Não ingira bebidas alcoólicas enquanto utiliza o aparelho.

Beba água depois da utilização.

O peso máximo admitido para a plataforma são 150 kg.

Instruções de montagem:

1. Coloque a base (1) no solo.
2. Introduza o tubo em forma de L (2) no tubo da base (3) até que todos os orifícios de ambos os tubos coincidam.
3. Fixe os tubos, colocando uma anilha e um parafuso curto (4) em cada um dos quatro orifícios laterais disponíveis no tubo e também um parafuso curto (4) e a respetiva anilha no orifício grande da parte superior do tubo. Aperte bem com a chave Allen (5).
4. Coloque o embelezador vermelho (13) sobre o tubo em forma de L (2) que acabou de fixar. Deste modo, tape os parafusos que acabou de prender. Depois de colocar o embelezador, deve fixá-lo com um parafuso pequeno (12) como indica a Figura A.
5. Introduza o tubo (6) no tubo em forma de L (2). Certifique-se de que os sete orifícios do tubo (6) ficam na parte frontal do aparelho.

Fixação da altura do guiador:

Selecione a altura do tubo (6) e coloque a porca grande (7) para fixar a altura. Para isso, introduza a porca grande (7) no orifício escolhido e pressione, movendo o tubo (6) para encaixar.

Depois rode a porca grande (7) no sentido dos ponteiros do relógio para apertar.

6. Coloque o guiador (8) no tubo (6), conforme mostra a Figura A, fazendo coincidir os orifícios de ambos os tubos.
7. Fixe o guiador (8) introduzindo os

dois parafusos compridos (9) nos orifícios e coloque na outra extremidade as anilhas e depois as porcas. Aperte os parafusos compridos (9) com a chave Allen (5) segurando a porca com a chave inglesa (10). Certifique-se de um aperto perfeito. Coloque o embelezador (11) no guiador (8) como mostra a Figura A e prenda-o com um parafuso pequeno (12), apertando com a chave de fendas (5).

Modo de utilização:

Para treinar de forma confortável e segura, disponibilize, pelo menos, 0,6 m de espaço livre em redor do aparelho. (Ver a Figura C)

0,6 m (espaço livre)
Zona de treino 2,28 m

Free area = Espaço livre
Training area = Zona de treino

CERTIFICADOS E NORMAS

Classe H

Modelo n.º VDPGYCIND0075

Este produto cumpre a norma EN ISO 20957-1:2013.

Endereço do serviço de atendimento ao cliente:

AV. P. CATALANES, 34 – 8.º PISO
08950 – ESPLUGUES DE LLOBREGAT
BARCELONA - ESPANHA

Importado por:

INDUSTEX, S.L.

AV. P. CATALANES, 34 – 8.º PISO
08950 – ESPLUGUES DE LLOBREGAT
BARCELONA - ESPANHA

Peso total do aparelho = 10,7 kg
Área da superfície total = 725mm x 690mm

Produto de classe H para utilização doméstica

Ano de fabrico: 2018

Atenção: Gymform® Swivel tem um sistema de segurança para evitar lesões. Quando não estiver a utilizar Gymform® Swivel, deve bloqueá-lo carregando no pino de fixação (14). Assim a unidade fica bloqueada e não se moverá.

Para utilizar o aparelho deve puxar o pino de fixação (14), para desbloquear o sistema de segurança

(Ver a Figura B).

Para iniciar o exercício suba para a plataforma (15) e agarre nos manípulos (17) do guiador.

A plataforma (15) tem dois discos giratórios (16) onde pode apoiar os pés e rodar.

Escolha o exercício mais adequado do guia de exercícios incluído.

Quando terminar o exercício, bloqueie a unidade da forma explicada acima.

Garantia de qualidade:

Este produto está coberto por uma garantia contra defeitos de fabrico sujeita aos prazos estipulados pela legislação em vigor em cada país.

Esta garantia não cobre os danos decorrentes dum uso inadequado, uso comercial negligente, desgaste anormal, acidentes ou manipulação indevida.

Fabricado na China

HANDLEIDING GYMFORM® SWIVEL

Omschrijving van het product:

1. Onderstel
2. L-vormige buis
3. Buis van het onderstel
4. Korte schroeven en ringen
5. Inbussleutel + schroevendraaier
6. Buis
7. Grote moer
8. Stuur
9. Grote schroeven
10. Sleutel
11. Sierafwerking
12. Kleine schroeven
13. Rode sierafwerking
14. Bevestigingspen
15. Platform
16. Draaischijven
17. Handvaten

Veiligheidswaarschuwingen

Lees altijd de instructiehandleiding door alvorens Gymform® Swivel te gebruiken.

Heeft u twijfels over uw lichamelijke conditie of lijdt of leed u aan een ziekte, raadpleeg dan altijd uw arts alvorens Gymform® Swivel te gebruiken.

Als u een hernia van de tussenwervelschijf heeft, raadpleeg dan uw arts alvorens het product te gebruiken.

Als u aan astma of een andere vorm van aan- doeningen aan de luchtwegen lijdt, raadpleeg dan uw arts alvorens Gymform® Swivel te gebruiken.

Waarschuwing: "Niet bestemd voor therapeutisch gebruik".

Plaats Gymform® Swivel altijd op een vlakke ondergrond.

Let erop dat kinderen Gymform® Swivel niet gebruiken zonder toezicht van een volwassene.

Gebruik het apparaat niet tijdens zwangerschap.

Drink geen alcoholische dranken tijdens het gebruik van het apparaat.

Drink water na het gebruik.

Het maximum toelaatbare gewicht voor het platform is 150 kg.

Montage-instructies:

1. Plaats het onderstel (1) op de grond.
2. Voer de L-vormige buis (2) in de buis van het onderstel (3) totdat alle gaten van beide buizen overeenkomen.
3. Bevestig de buizen met een ring en een korte schroef (4) in alle 4 openingen aan de zijkant in de buis en ook een korte schroef (4) met bijbehorende ring in het grote gat aan de bovenkant van de buis. Draai ze goed vast met de inbussleutel (5).
4. Plaats de rode sierafwerking (13) op de L-vormige buis (2) die we net hebben vastgemaakt. Zodat de eerder bevestigde schroeven zijn afgedekt. Maak de sierafwerking vast met een kleine schroef (12). Zoals op afbeelding A te zien is.
5. Steek de buis (6) in de L-vormige buis (2). Zorg ervoor dat de 7 gaten in de buis (6) zich aan de voorzijde van het product bevinden.

Afstellen van de hoogte van het stuur:

Kies de hoogte van de buis (6) en plaats de grote moer (7) om de hoogte af te stellen.

Steek de grote moer (7) in de gekozen opening en druk aan door de buis (6) te bewegen zodat hij goed erin past.

Draai vervolgens de grote moer (7) met de klok mee om hem vast te draaien.

6. Plaats het stuur (8) in de buis (6) zoals te zien is op afbeelding A, zodat de openingen van beide buizen overeenkomen.
7. Bevestig het stuur (8) door de 2 lange schroeven (9) door de gaten te steken en plaats aan het andere uiteinde de ringen en vervolgens de moeren.

Bevestig de lange schroeven (9) door middel van de inbussleutel (5) en houd daarbij de moer vast met de sleutel (10). Zorg ervoor dat ze perfect vast zitten.

8. Plaats de sierafwerking (11) op het stuur (8) zoals te zien is op afbeelding A en maak hem vast met een kleine schroef (12) met behulp van de schroevendraaier (5).

Gebruiksaanwijzing:

Voor een veilige en gemakkelijke oefening dient u rondom het apparaat een afstand van tenminste 0,6 m vrij te houden. (Zie afbeelding C).

0,6 m (Free area)
Training area 2,28 m

Free area = Vrije ruimte
Training area = Trainingszone

CERTIFICATEN EN REGULERINGEN

Klasse H
Model nr. VDPGYCIND0075
Dit product voldoet aan de Richtlijn EN ISO 20957-1:2013
Adres van de klantenservice:
AV. P. CATALANES, 34 – 8ª PLANTA
08950 – ESPLUGUES DE LLOBREGAT
BARCELONA - SPANJE

Geïmporteerd door:

INDUSTEX, S.L.
AV. P. CATALANES, 34 – 8ª PLANTA
08950 – ESPLUGUES DE LLOBREGAT
BARCELONA - SPANJE

Totale gewicht van het apparaat = 10,7 kg
Totale oppervlakte = 725mm x 690mm

Product van klasse H, voor huishoudelijk gebruik

Bouwjaar: 2018

Let op: Gymform® Swivel is voorzien van een veiligheidssysteem om letsel te voorkomen. Als u Gymform® Swivel niet gebruikt dient u het te vergrendelen door op de bevestigingspen (14) te drukken. Op die manier is de eenheid vergrendeld en kan hij niet bewegen.

Om het product te gebruiken dient u aan de bevestigingspen (14) te trekken om het veiligheidssysteem te ontgrendelen (Zie afbeelding B). Ga, om met de oefening te beginnen op het platform (15) staan en pak de handvaten (17) op het stuur vast.

Het platform (15) is voorzien van 2 draaischijven (16) om uw voeten op te zetten en die u kunt draaien.

Kies de gewenste oefening uit de bijgeleverde oefeningengids.

Als u de oefening heeft afgerond, vergrendel de eenheid dan zoals hierboven is uitgelegd.

Kwaliteitsgarantie:

Voor het product geldt een garantie tegen fabrieksfouten gedurende de periode die in de wetgeving van elk betreffend land is vastgelegd. Onder de garantie valt niet de schade die het gevolg is van een verkeerd of nalatig gebruik, abnormale slijtage, ongelukken of onjuiste behandeling.

Made in China

GYM
form
SWIVEL



Industex, s.l.
Av. P. Catalanes 34, 8ª planta
08950 Esplugas de Llobregat
Barcelona - Spain
e-mail: industex@industex.com
www.industex.com
(+34) 93 254 71 00



ISL GmbH
Edewechter Landstrasse 55
D 26131 Oldenburg Germany
www.isl-de.com
+49 (0) 441 95 07 08-0



17 rue de la Garenne
CS 90021 ST-OUEN L'AUMONE
95046 CERGY PONTOISE CEDEX
FRANCE
venteo@venteo.fr
www.venteo.fr
(+33) 1 34258551



ISL ITALY S.r.l.
P.IVA: 06919170966
Via Donizetti 3
20122 Milano- Italia
www.isl-italy.com
industex@industex.com



PO Box 202, Spit Junction NSW
2088, Australia

Best Direct B.V.
Thermiekstraat 1, 6361 HB NUTH
THE NETHERLANDS
www.bestdirect.nl

Best Direct International Ltd,
Asiakaspalvelu - Suomi:
029 193 0300 www.bestdirect.fi
Kundtjänst - Sverige:
077 033 0300 www.bestdirect.se

