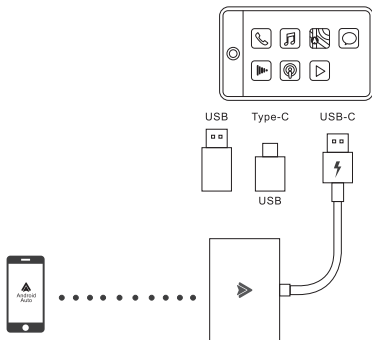


Bedienungsanleitung

Android Auto Wireless Adapter



Bitte lesen Sie das Handbuch vor der Verwendung sorgfältig durch.
Wir empfehlen, dieses Handbuch zum späteren Nachschlagen aufzubewahren.

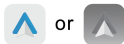
Kompatibilitätshinweis

- Bitte stellen Sie sicher, dass Ihr Auto kabelgebundenes Android Auto unterstützt
- Erforderlich ist ein Android-Smartphone, das die neueste Android Auto-Funktion unterstützt.
- Erforderlich ist Android 11 oder höher des Android-Betriebssystems

So bestätigen Sie, ob Ihr Auto über die Android Auto-Funktion verfügt

Methode 1:

Verbinden Sie Ihr Android-Smartphone über ein USB-Datenkabel mit Ihrem Auto und sehen Sie das Android Auto-Logo auf dem Display Ihres Autos.



Methode 2:

Sehen Sie sich die Kompatibilitätsliste unten an oder erkundigen Sie sich bei Ihrem Autohersteller, ob Ihr Auto über diese Funktion verfügt:

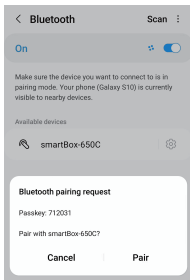
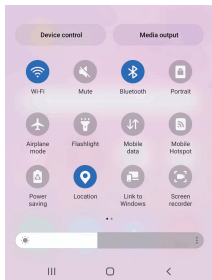
Auf der Website finden Sie die unterstützten Automodelle:

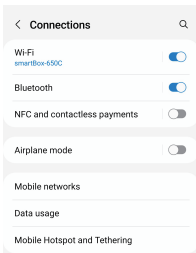
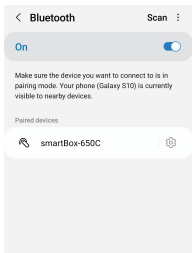


<https://www.apple.com/ios/carplay/available-models/>

Wie benutzt man

1. Starten Sie das Auto und warten Sie, bis das System geladen ist
2. Schließen Sie den kabellosen Android Auto-Adapter an den USB-A- oder USB-C-Anschluss Ihres Autos an. Bitte stellen Sie sicher, dass Sie den Adapter an den Anschluss anschließen, der für kabelgebundenes Android Auto vorgesehen ist.
3. Öffnen Sie **WiFi** und **Bluetooth** auf Ihrem Android-Smartphone und suchen Sie das **Bluetooth** mit dem Namen "smartBox-****"; Klicken Sie auf "Pair"; Klicken Sie auf "Zulassen"; Klicken Sie auf "Android Auto verwenden".





4. Sie sind bereit, Ihren drahtlosen Android-Auto-Adapter zu genießen.

Bitte beachten Sie

1. Das Funktionsprinzip des drahtlosen Android Auto-Adapters besteht darin, Bluetooth zu verwenden, um eine Kopplung zwischen dem Android-Smartphone und dem Fahrzeug herzustellen, und wechselt dann zur Verwendung von WLAN, um die drahtlose Verbindung aufrechtzuerhalten. Nach erfolgreicher Bluetooth-Kopplung stellt das WLAN des Android-Smartphones automatisch eine Verbindung zum WLAN des Adapters her, trennt dann die Bluetooth-Verbindung des Adapters und stellt standardmäßig automatisch eine Verbindung zum Bluetooth Ihres Fahrzeugs her.

2. Bitte stellen Sie sicher, dass die Stromversorgung des drahtlosen Android-Auto-Adapters ein blaues Licht anzeigt.

3. Bitte stellen Sie sicher, dass Ihr Automodell kabelgebundenes Android Auto unterstützt.

Paketliste

- 1× kabelloser Android-Auto-Adapter
- 1× USB-A ODER USB-C OTG-Adapter
- 1× Aufkleber
- 1× Benutzerhandbuch

FQA

1. Wie lautet das WLAN-Passwort für den Wireless Android Auto Adapter?

Wir müssen eine Bluetooth-Verbindung herstellen, nicht WLAN. Nach erfolgreichem Bluetooth-Abgleich stellt WLAN automatisch eine Verbindung her.

Daher ist kein WLAN-Passwort erforderlich. Stellen Sie sicher, dass Ihr WLAN beim Koppeln eingeschaltet und frei ist.

2. Nach dem Koppeln des Android Auto-Adapters kann der USB-Anschluss nicht gestartet werden oder ist nicht kompatibel bzw. erkennt den USB-Anschluss nicht.

- 1) Wenn Ihr Auto die Android-Auto-Funktion zum ersten Mal verwendet, verwenden Sie bitte Ihr Datenkabel, um Ihr Telefon anzuschließen, um Android Auto über eine kabelgebundene Methode zu aktivieren.
- 2) Bitte stellen Sie sicher, dass Android Auto auf Ihrem Android-Telefon die neueste Version ist. Wenn nicht, melden Sie sich bitte bei Ihrem Google Play-Konto an, um auf die neueste Version zu aktualisieren.
- 3) Bitte schalten Sie das Bluetooth Ihres Telefons aus und rufen Sie die mobile Anwendungsverwaltung auf, um automatisch zu suchen und den automatischen Cache zu leeren. Nachdem die Löschung abgeschlossen ist, starten Sie den Adapter neu und stellen Sie die Verbindung zu Bluetooth wieder her.

3. Probleme bei der Audioeingabe oder -ausgabe: Anrufe werden abgelehnt oder an Voicemail weitergeleitet/kein Ton abgespielt/Mikrofon funktioniert nicht/Musikwiedergabe unterbrochen oder pausiert/Sprache funktioniert nicht normal.

1) Bitte überprüfen Sie, ob das Android-Smartphone über Bluetooth eine Verbindung zu anderen Geräten wie Kopfhörern, Uhren usw. herstellt oder ob die Bluetooth-Verbindung Ihres Fahrzeugs nicht automatisch wiederhergestellt wird. Wenn ja, trennen Sie bitte die Verbindung zu anderen automatisch verbundenen Bluetooth-Geräten und stellen Sie eine Verbindung zu Ihrem Fahrzeug-Bluetooth her.

2) Überprüfen Sie während eines Anrufs, ob Ihre "Audio"-Ausgabeoption "Android Auto" von Ihrem Fahrzeug-Bluetooth ist.

4. Die blaue Kontrollleuchte des Adapters leuchtet immer noch, nachdem das Auto ausgeschaltet wurde?

Da das Auto beim Ausschalten nicht sofort den Strom abschaltet, erlischt das Licht des Adapters nicht sofort, sondern es dauert eine Weile. Bitte seien Sie versichert, dass der Stromverbrauch minimal ist und die Autobatterie nicht entlädt.

5. Kann das Mobiltelefon bei Verwendung des drahtlosen Android Auto-Adapters auch andere Internet-WLANs nutzen?

Wenn Sie die drahtlose Android-Auto-Adapter-Funktion nutzen, wird das WLAN des Telefons durch den Adapter belegt. Sie können also nicht gleichzeitig andere Internetverbindungen nutzen. Sie können nur das Internet mit der SIM-Karte Ihres Telefons nutzen.

6. Die automatische Wiederherstellung der Verbindung ist nicht möglich

1.) Bitte stellen Sie sicher, dass die Bluetooth- und WLAN-Funktionen Ihres Mobiltelefons eingeschaltet sind und das Bluetooth nicht belegt ist, wenn Sie ins Auto steigen.

2.) Löschen Sie den Kopplungsdatensatz, starten Sie das Telefon neu und reparieren Sie den Adapter.

7. Kann der Adapter mit mehreren Android-Smartphones gekoppelt werden?

Der Adapter kann mit maximal fünf Telefonen gekoppelt werden, es kann jedoch jeweils nur ein Gerät angeschlossen werden. Wenn Sie ihn mit einem neuen Telefon koppeln möchten, brechen Sie bitte zuerst die aktuelle Verbindung ab. Bitte beachten Sie, dass das System des Adapters standardmäßig nur eine automatische Verbindung mit dem zuletzt verwendeten Telefon herstellt.

8. Sie können Bluetooth und WLAN des Android Auto-Adapters nicht finden?

Bitte stellen Sie sicher, dass die Stromversorgung des kabellosen Android Auto-Adapters anzeigt, dass das blaue Licht leuchtet, und stellen Sie sicher, dass Sie den Adapter in den Anschluss stecken, der für kabelgebundenes Android Auto vorgesehen ist. Wenn möglich, testen Sie es bitte mit einem anderen Android-Telefon. Wenn nur ein bestimmtes Android-Telefon das Bluetooth oder WLAN des Adapters nicht finden kann, versuchen Sie bitte, die Netzwerk- und Bluetooth-Einstellungen dieses Telefons zurückzusetzen und starten Sie das Telefon dann einmal neu, falls dies der Fall ist. Das gleiche Problem tritt auch bei anderen Android-Telefonen auf. Es ist defekt. Bitte teilen Sie uns dies mit.

9. Ob der drahtlose Android-Auto-Adapter YouTube-Videos unterstützt?

Kann YouTube unterstützen. Bitte folgen Sie der Vorgehensweise: Öffnen Sie den Google-Browser und geben Sie "AAAD APK" ein. --- APK herunterladen. Öffnen Sie "AAAD". -- Laden Sie "Carstream" herunter. Öffnen Sie "Carstream". Wählen Sie "Desktop-Modus aktivieren", nachdem Sie Videos von YouTube per drahtlosem Android Auto genießen können

Videolink einstellen:

<https://www.youtube.com/watch?v=m8xHyEI9zXY>



Online Update

- Wenn der Adapter ordnungsgemäß funktioniert, bedeutet dies, dass die **aktuelle** Version für **Ihr Auto** geeignet ist. Es wird nicht empfohlen, die Firmware zu **aktualisieren**
- Versuchen Sie diese Lösung nur, wenn Sie das Problem nicht in de "FAQ"-Liste lösen können

1. Schalten Sie den Adapter ein.

2. Verbinden Sie das WLAN des Adapters. Das Passwort laute "88888888".

3.Öffnen Sie den Webbrowser 3.0 und geben Sie 192.168.1.101 ein, um die Einstellungsseite aufzurufen

4. Klicken Sie auf "P2P wechseln" und dann auf „OK“.

5.Kehren Sie zu WiFi Connect zurück, suchen Sie die Option "Wi-Fi Direct" und verbinden Sie dann die verfügbaren Geräte (Android Auto Bluetooth-Name). Dieser Schritt dient nur als Referenz für Benutzer von Android-Telefonen. Wenn Sie die Firmware des Telefons aktualisieren, ignorieren Sie bitte den Wi-Fi Direct-Schritt.

6. Kehren Sie zur Seite des Browsers zurück und klicken Sie auf "Aktualisieren" (die Signalleuchte blinkt, wenn 70 % erreicht sind, und nach Erfolg kehrt sie zum Normalzustand zurück).

7. Auf derselben Seite können Sie auch die Automarke, die Modelljahre und weitere Details eingeben. Tippen Sie anschließend auf "Senden", um das Problem zu melden. Unsere Ingenieure nehmen Ihr Problem auf und recherchieren mögliche Lösungen.



192.168.1.101



System Version

Build Number 22122016.1509.2

Settings

Restore factory settings >

Delayed start Default >

Problem Description

Car Make E.g. Toyota

Model Name E.g. Camry XLE

Year E.g. 2020

Detailed description of the problem:

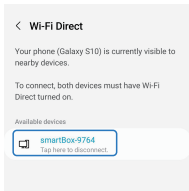
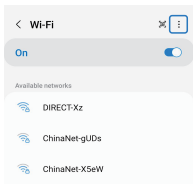
Please enter text here

Submit

Online Update

🔄 Checking for updates...

Switch P2P



FC RoHS CE  

Made in China