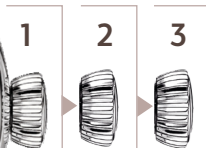


Pangaea Day Date

Anleitung
Manual



Position der Krone
Crown position



Einstellen der Uhr
Setting the watch

- | | |
|----------|---|
| 1 | Ruheposition und manuelles Aufziehen der Uhr
Rest position and manual winding of the watch |
| 2 | Einstellen des Datums
Setting the date |
| | Einstellen des Tages
Setting the day |
| 3 | Einstellen der Uhrzeit
Setting the time |
| A | Stundenzeiger
Hour hand |
| B | Datumsanzeige
Date display |
| C | Tagesanzeige
Day display |

01 Uhr aufziehen: Ihre Uhr zieht sich dank ihres Automatikwerks beim Tragen selbstständig auf. Initial – und nach Tragepausen – sollten Sie Ihre Uhr jedoch durch mindestens 50maliges Hin- und Herbewegen der Krone (Position 1) "aufladen". Hinweis: Anders als bei Handaufzugsuhrn, ist bei Ihrer Automatikuhr kein Widerstand zu spüren, wenn sie voll aufgezogen ist. Aber keine Sorge, die Uhr ist technisch so ausgestattet, dass ein Überziehen der Feder nicht möglich ist.

02 Tag und Datum einstellen: Damit Tag- und Datumsringe Ihrer Uhr nachts springen – und nicht etwa tagsüber – finden Sie zunächst heraus, ob Ihre Uhr aktuell Tag oder Nacht anzeigt. Ziehen Sie die Krone in Position 3 und drehen Sie sie zu sich hin – so lange bis Tag und Datum springen. Nun ist es 0 Uhr nachts. Drehen Sie den Zeiger noch etwas weiter bis die Uhr später als 2 Uhr nachts anzeigt, um die Kalendermechanik nicht zu beschädigen. Bringen Sie die Krone auf die Position 2. In dieser Position lassen sich Tag und Datum einstellen – je nach Drehrichtung der Krone.

Drehen Sie die Krone von sich weg, um das Datum einzustellen; drehen Sie die Krone zu sich hin, um den passenden Wochentag einzustellen. Tag und Datum sollen oberhalb des kleinen roten Pfeiles bei 12 Uhr angezeigt werden.

03 Uhrzeit einstellen: Ziehen Sie die Krone vorsichtig in die äußerste Position 3. Drehen Sie die Krone zu sich hin und stellen Sie die Uhrzeit. Bei Ihrer Einzeigeruhr bietet es sich hierbei an, auf die nächsten vollen fünf Minuten zu warten. Drücken Sie die Krone im Anschluss vorsichtig in ihre Ausgangsposition 1 zurück.

Was gilt es bei Monaten mit weniger als 31 Tagen zu beachten?

Da der Kalender Sprünge macht, müssen Sie das Datum in Monaten, die weniger als 31 Tage haben, nachstellen. Ziehen Sie die Krone in die Position 2 und stellen Sie das Datum weiter, indem Sie die Krone von sich weg drehen.

01 Winding the watch: Thanks to its automatic movement, your watch winds itself up when worn. However, when you wear your watch for the first time or if you haven't worn it for a while you should "charge" it by moving the crown back and forth approximately 30 times (position 1). NB: Unlike hand-wound watches, you will not feel any resistance when your automatic watch is fully wound. But don't worry, it is not technically possible to overwind the spring of your watch.

02 Setting the day and date: To ensure that the day and date rings of your watch jump at night – and not during the day – you first need to find out whether your watch is currently showing day or night. Pull the crown to position 3 and turn it towards you until the day and date jump. Now it is twelve o'clock midnight. Turn the hand a little further until the watch displays later than 2 a.m. so as not to damage the calendar mechanism. Push the crown to position 2. The day and the date can be set in this position – depending

on the direction of rotation of the crown. Turn the crown away from you to set the date; turn the crown towards you to set the right day of the week. The day and the date should be displayed above the little red arrow at 12 o'clock.

03 Setting the time: Carefully pull the crown to the outermost position 3. Turn the crown towards you and set the time. With your single-hand watch we recommend that you wait for the next full five minutes. Then carefully press the crown back into its original position.

What needs to be considered for months with fewer than 31 days?

As the calendar makes leaps, you need to adjust the date in months with fewer than 31 days. Pull the crown to position 2 and move the date on by turning the crown away from you.