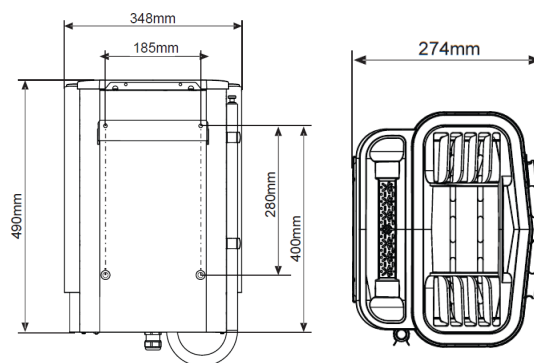
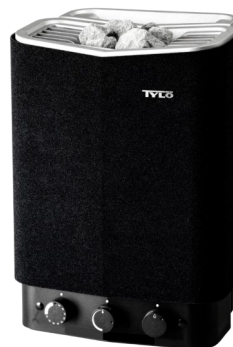


Tylö Saunaofen Sense Sport Combi Compact 4

mit integriertem Steuergerät - Für traditionelle und Soft-/Bio-Sauna

Saunaofen für private Saunen von ca. 45-110°C

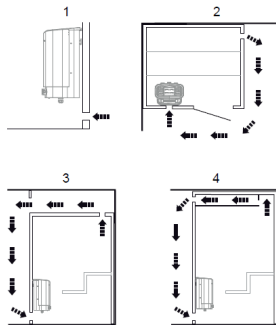
- Patentierte "Geteilte Leistungsaufnahme"-Funktion ermöglicht Energieeinsparungen von bis zu 30%
- Schnelle Aufheizzeit (ca. 80°C nach 30 Min) dank dynamischen Seitenluftkammern
- Effektive Aufgüsse durch tiefen Steinbehälter aus hochwertigem Edelstahl
- Schutzbeschichtung Thermosafe schwarz oder grau, beugt versehentlichen Verbrennungen vor (ca. 40-45°)
- Eingebauter Überhitzungsschutz
- Oberteil aus Alu-Guss mit separatem Luftbefeuchter für angenehmes Klima
- Integrierter Wassertank für Soft-/Bio-Sauna (30-65% Luftfeuchte bei 45-65° C)
- Komplett eigene Fertigung inklusive der Heizstäbe im schwedischen Werk in Halmstad
- Der Ofen ist wandhängend



Bezeichnung	Sense Sport Combi 4
Artikelnummer (schwarz)	62202060
EAN Nummer (schwarz)	7332975008440
Steuergerät	integriert
Leistung Ofen (kW)	4,5
Leistung Verdampfer (kW)	1,3
Wasserinhalt Tank (L)	2,8
Saunavolumen (m³)	2 - 4
Breite (mm)	348
Tiefe (mm)	274
Höhe (mm)	490
Gewicht, ohne Steine (kg)	14
Steinmenge (kg)	7
Netzzuleitung (V)	400
Absicherung (A)	16
Anschlussleitung Ofen (mm²)	5 x 2,5

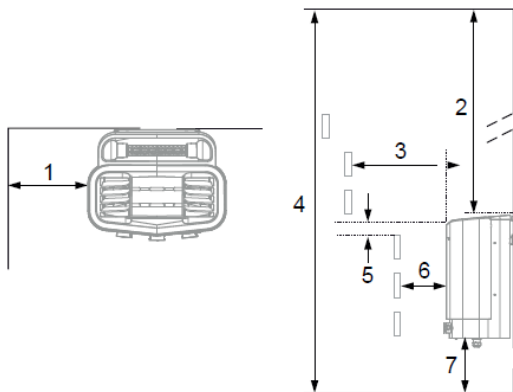
Tylö Saunaofen Sense Sport Combi Compact 4

mit integriertem Steuergerät - Für traditionelle und Soft-/Bio-Sauna



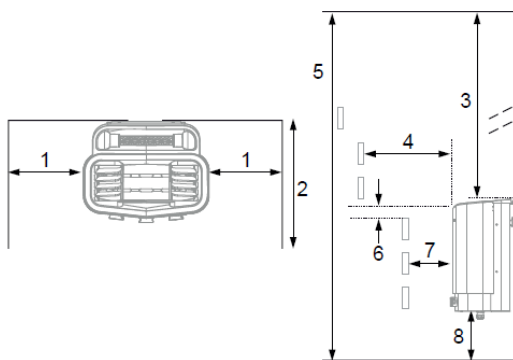
Position des Zu- und Abluftventils

1. Position des Zuluftventils unter dem Ofen (125cm²)
2. Position des Abluftventils an der Saunawand diagonal zum Ofen im oberen Bereich (125cm²)
3. Position des Abluftventils durch Hohlräume (125cm²)
4. Position des Abluftventils über Durchlass (125cm²)



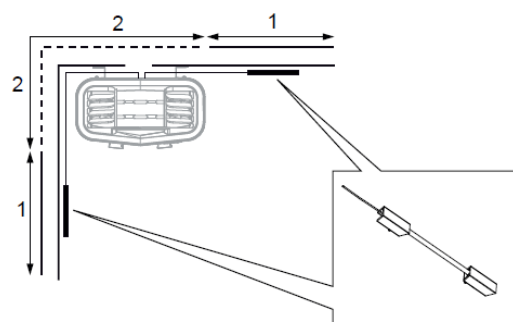
Position des Saunaofens—“Normalmontage“

1. Mindestabstand zur Seitenwand: 20 mm
2. Mindestabstand zur Decke: 1250 mm
3. Mindestabstand zu Innenrauminstallationen: 30 mm
4. Mindestdeckenhöhe: 1900 mm (max. 2100 mm)
5. Mindestabstand: 10 mm
6. Mindestabstand zu Innenrauminstallationen: 10 mm
7. Abstand zum Boden: 170 mm



Position des Saunaofens—“Nischenmontage“ (zulässiges Mindestvolumen: 4 m³)

1. Mindestabstand zur Seitenwand: 200 mm
2. Max. 1000 mm
3. Mindestabstand zur Decke: 1250 mm
4. Mindestabstand zu Innenrauminstallationen: 30 mm
5. Mindestdeckenhöhe: 1900 mm (max 2100 mm)
6. Mindestabstand: 10 mm
7. Mindestabstand zu Innenrauminstallationen: 10 mm
8. Abstand zum Boden: 170 mm



Position des Fühlers

1. Seitlich vom Ofen
2. 400mm unter der DEcke

