



Die wirtschaftliche Alternative.

vinylTop Holzstruktur geprägt

vinylTop Profile werden meist horizontal verbaut. Profilkontur und die geprägte Oberfläche entsprechen einer traditionellen Stülpeschalung aus Holz. vinylTop ist die kostengünstige Lösung für die Bekleidung von Hauswänden, Garagen und Gartenhäusern. Durch das geringe Gewicht eignet es sich besonders zur Montage an schlecht zugänglichen Stellen.



10 JAHRE
GARANTIE



ENERGIE
EFFIZIENZ



RECYCLED
PLASTIC



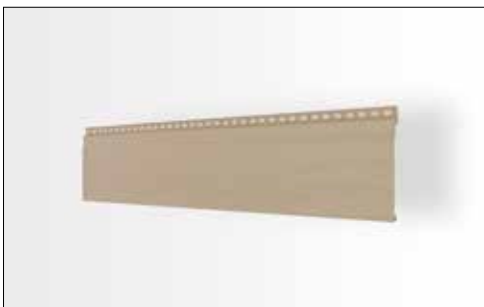
EINFACH
REINIGEN

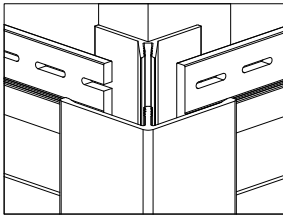


REDUZIERUNG
EMISSION

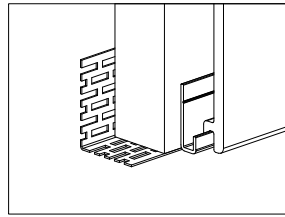


DESIGNED & MADE
IN GERMANY

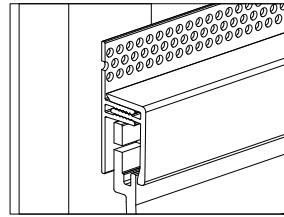




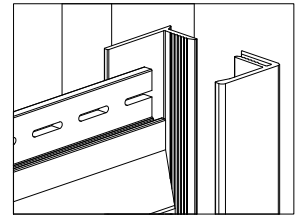
Außenecke



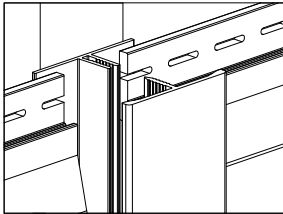
Lüftungsprofil und Starterleiste



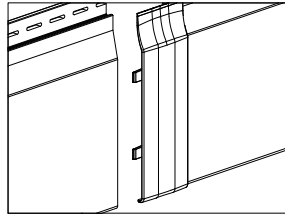
Abschlussprofil



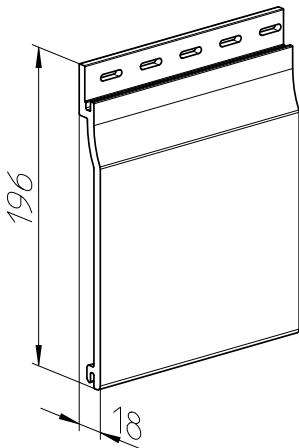
U-Profil



H-Profil



Verbinder



Maße in mm

Gewicht in kg/m²

| | |
|------------|------|
| Länge | 6000 |
| Breite | 196 |
| Deckbreite | 167 |
| Gewicht | 3,8 |

Deckfläche

| | |
|---------------------|------------------------|
| 1 Bund = 6 Stück | ca. 6 m ² |
| 1 Palette = 30 Bund | ca. 180 m ² |



Anthrazit (ca. RAL 7016)



Signalweiß (ca. RAL 9003)



Creme (ca. RAL 9001)



Hellelfenbein (ca. RAL 1015)



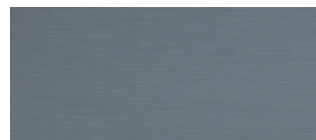
Hellgrau (ca. RAL 7047)



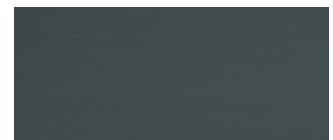
Claystone



Cappuccino



Grau (ca. RAL 7001)



Basaltgrau (ca. RAL 7012)