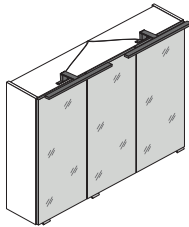
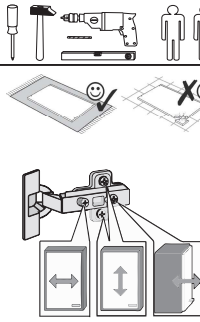




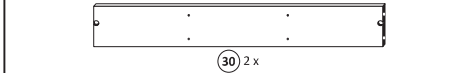
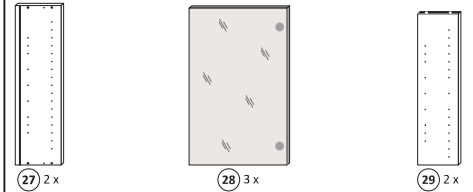
88084.534



3D-Effekt



1	4 x 2802	2	4 x 2801	gedämpft	3 x 1506	ungedämpft	3 x 1507	6 x 1614
3,5 x 15		7	8 x 30	3 x 15		4 x 30		
27 x 2804		16 x 2861		6 x 2803		3 x 1098		4 x 30
5,8 x 55		8 x 30		3 x 2843.1		6 x 2865		6 x 2812
3 x 2840		3 x 2842		6 x 2552		2 x 2883		1 x 2863
24 x 2819		3,5 x 17		20 x 2832		2 x 4 x 4		
2 x 2819		2 x 2832						



Das beiliegende Wandbefestigungsmaterial (Dübel und Schrauben) eignet sich nur für festes Mauerwerk (z.B.: Beton- oder Ziegelwände). Für andere Wandbauweisen sind eventuell Spezialdübel und andere Schrauben notwendig. Ziehen Sie gegebenenfalls Fachkraft zu Rate.

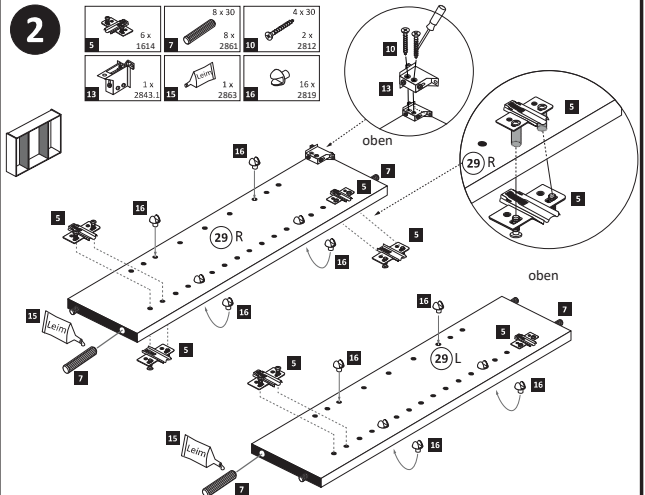
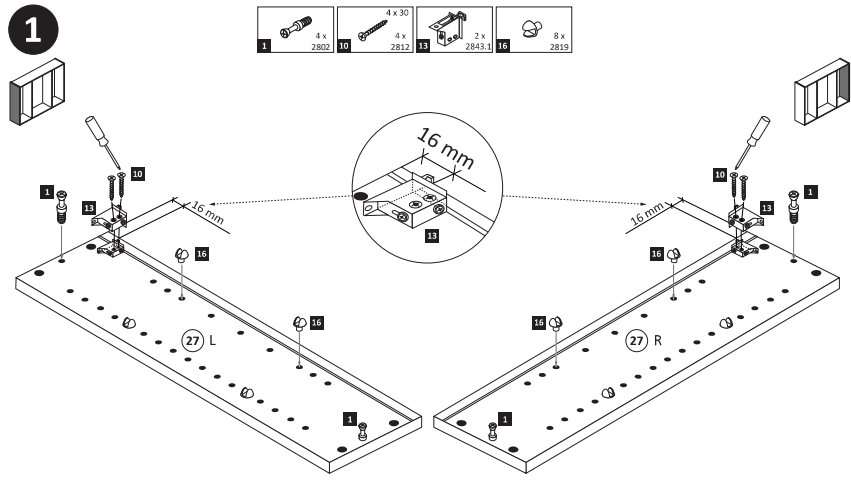
De begeleitende wandmontage hardware (sluigen en schroeven) is alleen geschikt voor massief metselwerk (bijvoorbeeld beton of bakstenen muren). Voor andere muur structuren zijn eventueel bijzondere ankerbouten en andere noodzakelijke. Draai indien nodig, een deskundige.

Приложенный материал для крепления к стене (дюбели и винты) пригоден только для жестких кладок (например, бетонные или кирпичные стены). Для других вариантов конструкций необходимы дюбели и винты. При необходимости проконсультируйтесь у специалиста.

Le mur d'accompagnement matériel de montage (chevilles et vis) ne convient que pour la maçonnerie solide (par exemple en béton ou des murs de briques). Pour les structures de mur d'autres sont peut-être spéciale boulons d'ancrage et d'autres nécessaires. Serrer le cas échéant, un expert.

Załączony materiał do mocowania do ściany (kolki rozprężne i wkręty) nadaje się tylko do sztywnej murówanych (np.: betonowych lub ceglanych). Do sztywnej murówanych w innych technologiach konieczne być mogą specjalne kołki rozprężne i inne wkręty. W razie potrzeby skonsultuj się z fachowcem.

Etteki duvarlar sabit montaj malzemeleri (dübel ve vidalar), sadece sağlam duvarlar için (örnek: beton veya tuğla) elverişlidir. Başka duvarlar için özel dübeller ve farklı vidalar gerekebilir. Gerektiğinde bir uzmanla danışın.



**3**

4 x 2801  
8 x 30  
8 x 2861  
1 x 2863

2 7 15

2 x

Leim

**4**

3,5 x 15  
3 x 2804

15 1 x 2863

20 min.

D Leim  
GB Glue  
NL Lijm  
PL Klej  
FR Tackcol  
F Colle  
I Colla

Ansicht von links

Ansicht von rechts

27 L 27 R 29 L 29 R 30

Leim

1 2

**5** Bitte nur eine Variante auswählen und den entsprechenden Ausschnitt in einer Größe von maximal Trafobreite wie Trafohöhe - 10 mm aussägen. Trafomontage wird im Schritt 6 durchgeführt.

**Variante 1: Trafomontage unten**

20 33 34

Trafo unten links Trafo unten rechts

**Variante 2: Trafomontage oben**

20 33 34

Trafo oben links Trafo oben rechts

**6**

3,5 x 17  
20 x 2832 21 6 x 2552

20 21 22

**ACHTUNG!**  
Folgende Montageschritte mit dem Beispiel „Trafomontage Variante unten links“!

33 34 20 21 22

