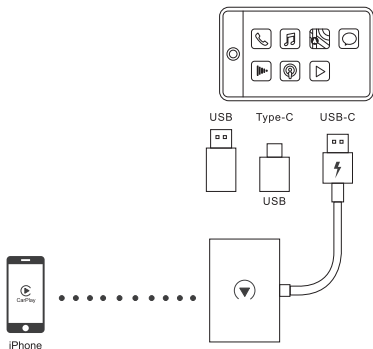


Bedienungsanleitung

Drahtloser Carplay-Adapter



Bitte lesen Sie das Handbuch vor der Verwendung sorgfältig durch.
Wir empfehlen, dieses Handbuch zum späteren Nachschlagen aufzubewahren.

Hinweise zur Kompatibilität

- Bitte stellen Sie sicher, dass Ihr Auto kabelgebundenes CarPlay unterstützt
- Unterstützt iPhone 6 und neuere iPhone-Modelle
- Die iPhone-Systemversion muss iOS 10 oder höher sein.

So bestätigen Sie, ob Ihr Auto über die Apple CarPlay-Funktion verfügt

Methode 1:

Schließen Sie das iPhone über ein USB-Datenkabel an Ihr Auto an und Sie sehen das Carplay-Logo auf dem Display Ihres Autos



Methode 2:

Sehen Sie sich die Kompatibilitätsliste unten an oder erkundigen Sie sich bei Ihrem Autohersteller, ob Ihr Auto über diese Funktion verfügt:

Auf der Website finden Sie die unterstützten Automodelle:



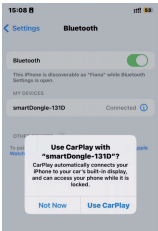
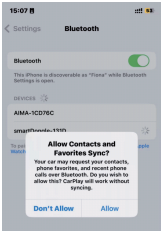
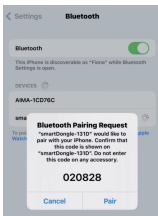
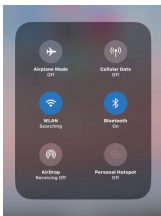
<https://www.apple.com/ios/carplay/available-models/>

Wie benutzt man

1. Starten Sie das Auto und warten Sie, bis der Kopf des Autos geladen ist.

2. Schließen Sie den Wireless CarPlay-Adapter an den USB-A- oder USB-C-Anschluss Ihres Autos an. Bitte stellen Sie sicher, dass Sie den Adapter an den Anschluss anschließen, der für kabelgebundenes Apple CarPlay vorgesehen ist.

3. Öffnen Sie WIFI und Bluetooth auf Ihrem iPhone und suchen Sie das Bluetooth mit dem Namen smartDongle -****. Klicken Sie auf "Pair"; Klicken Sie auf "Zulassen"; Klicken Sie auf "CarPlay verwenden"



4. Sie sind bereit, kabelloses Carplay zu genießen.

bitte beachten Sie

1. Das Funktionsprinzip des drahtlosen CarPlay-Adapters besteht darin, Bluetooth zu verwenden, um eine Kopplung zwischen dem iPhone und dem Fahrzeug herzustellen, und wechselt dann zur Verwendung von WLAN, um die drahtlose Verbindung aufrechtzuerhalten. Nach erfolgreicher Bluetooth-Kopplung stellt das WLAN des iPhones automatisch eine Verbindung zum WLAN des Adapters her und trennt die Verbindung dann. Die Bluetooth-Verbindung ist standardmäßig aktiviert.

2. Bitte stellen Sie sicher, dass die Stromversorgung des drahtlosen Carplay-Adapters anzeigt, dass das blaue Licht leuchtet.

3. Bitte stellen Sie sicher, dass Ihr Automodell kabelgebundenes Carplay unterstützt

Paketliste

- 1× Drahtloser Carplay-Adapter
- 1× USB-A ODER USB-C OTG-Adapter
- 1× Aufkleber
- 1× Benutzerhandbuch

FQA

So bestätigen Sie, ob Ihr Auto über die Apple CarPlay-Funktion verfügt

Wir müssen eine Bluetooth-Verbindung herstellen, nicht WLAN. Nach erfolgreichem Bluetooth-Abgleich stellt WLAN automatisch eine Verbindung her.

Daher ist kein WLAN-Passwort erforderlich. Stellen Sie sicher, dass Ihr WLAN beim Koppeln eingeschaltet und frei ist.

2. Probleme bei der Audioeingabe oder -ausgabe: Anrufe werden abgelehnt oder an die Voicemail weitergeleitet / kein Ton abgespielt / Mikrofon funktioniert nicht / Musikwiedergabe unterbrochen oder angehalten / Sprachfunktion funktioniert nicht normal.

1) Bitte überprüfen Sie die Bluetooth-Funktion Ihres iPhones, um zu sehen, ob es mit einem anderen Bluetooth-Gerät, z. B. einer Apple Watch oder einem Kopfhörer, verbunden ist. Wenn ja, trennen Sie bitte andere automatisch verbundene Bluetooth-Geräte oder schalten Sie Bluetooth direkt aus.

2) Überprüfen Sie während eines Anrufs, ob Ihre Audioausgabeoption "Carplay" ist

Hinweis: Bluetooth spielt bei der Kopplung des Adapters eine Rolle. Wenn die Kopplung abgeschlossen ist, benötigt er nur noch WLAN, um weiterhin zu funktionieren, sodass es keine Rolle spielt, Bluetooth auszuschalten.

3. Die blaue Kontrollleuchte des Adapters leuchtet immer noch, nachdem das Auto ausgeschaltet wurde?

Da das Auto beim Ausschalten nicht sofort den Strom abschaltet, erlischt das Licht des Adapters nicht sofort, sondern es dauert eine Weile. Bitte seien Sie versichert, dass der Stromverbrauch minimal ist und die Autobatterie nicht entlädt.

4. Wenn Sie den drahtlosen Carplay-Adapter verwenden, prüfen Sie, ob das iPhone anderes Internet-WLAN nutzen kann

Wenn Sie die Funktion des drahtlosen Carplay-Adapters nutzen, wird das WLAN des iPhones durch den Adapter belegt. Sie können also nicht gleichzeitig andere Internetverbindungen nutzen. Sie können nur das Internet mit Ihrer iPhone-SIM-Karte nutzen.

5. Die automatische Wiederherstellung der Verbindung ist nicht möglich

- 1) Bitte stellen Sie sicher, dass die Bluetooth- und WLAN-Funktionen Ihres iPhones eingeschaltet und Bluetooth nicht belegt ist, wenn Sie ins Auto steigen.
- 2) Der kabellose Carplay-Adapter verbindet sich automatisch wieder mit Ihrem iPhone, wenn Sie es erneut verwenden.
- 3) Löschen Sie den Kopplungsdatensatz, starten Sie das iPhone neu und reparieren Sie den Adapter.

6.Kann der Adapter mit mehreren iPhones gekoppelt werden?

Der Adapter kann mit maximal fünf iPhones gekoppelt werden, es kann jedoch jeweils nur ein Gerät verbunden werden. Wenn Sie ihn mit einem neuen iPhone koppeln möchten, brechen Sie bitte zuerst die aktuelle Verbindung ab. Bitte beachten Sie, dass das System des Adapters standardmäßig nur automatisch eine Verbindung zum zuletzt verwendeten iPhone herstellt.

7.Sie können Bluetooth und WLAN für den Wireless Carplay Adapter nicht finden?

Bitte stellen Sie sicher, dass die Stromversorgung des kabellosen Carplay-Adapters anzeigt, dass das blaue Licht leuchtet, und stellen Sie sicher, dass der Adapter in den Anschluss für kabelgebundenes Apple Carplay gesteckt wird.

Wenn möglich, testen Sie es bitte mit einem anderen iPhone. Wenn nur ein bestimmtes iPhone das Bluetooth oder WLAN des Adapters nicht finden kann, versuchen Sie bitte, die Netzwerk- und Bluetooth-Einstellungen dieses iPhones zurückzusetzen und starten Sie das iPhone dann einmal neu, falls das gleiche Problem auftritt. Passiert auf einem anderen iPhone. Es wird defekt sein, bitte lassen Sie es uns wissen.

Online Update

- Wenn der Adapter ordnungsgemäß funktioniert, bedeutet dies, dass die **aktuelle** Version für Ihr Auto geeignet ist. Es wird nicht empfohlen, die Firmware zu aktualisieren.
- Versuchen Sie diese Lösung nur, wenn Sie das Problem nicht in der "FQA"-Liste lösen können.

Aktualisierungsschritte

1. Schalten Sie den Adapter ein.

2. Verbinden Sie das WLAN des Adapters. Das Passwort lautet "88888888"

3. Öffnen Sie Safari und geben Sie "192.168.1.101" ein, um die Einstellungsseite aufzurufen. Klicken Sie dann auf "Aktualisieren".

4. Auf derselben Seite können Sie auch die Automarke, die Modelljahre und weitere Details eingeben und anschließend auf „Senden“ tippen, um das Problem zu melden. Unsere Ingenieure werden Ihr Problem aufzeichnen und nach möglichen Lösungen suchen.

5. Sollten nach dem Upgrade Probleme auftreten, stellen Sie bitte die Werkseinstellungen wieder her.

Problem Description

Car Make E.g. Toyota

Model Name E.g. Camry XLE

Year E.g. 2020

Detailed description of the problem:

Please enter text here

Submit

Online Update

New version is available
23060310.1345.2

Update

FC RoHS CE  

Made in China