

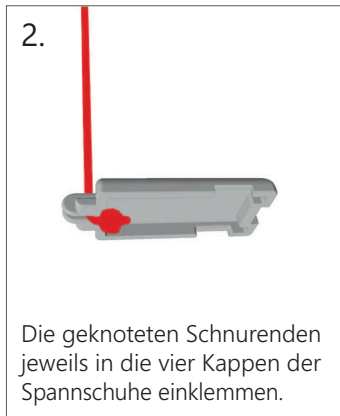
# Universal Plissee-Spannschuh zum Anschrauben oder Ankleben



- Verwendbar für alle gängigen Plisseesysteme
- Bei Klebemontage: Empfohlene max. Plisseegröße 2 m<sup>2</sup>
- Montage in der Glasleiste: Mindestfalttiefe 13 mm



Die vorhandenen Träger Ihrer Plisseeanlage entfernen und die Schnurende neu verknoten\*.



Die geknoteten Schnurende jeweils in die vier Kappen der Spannschuhe einklemmen.



Spannschuh-Unterteile an den entsprechenden Stellen befestigen.



Kappen mit den Schnüren in die Führung schieben und aufclipsen.

\*Bei nicht maßangefertigten Plissees bitte auch die dazugehörige Anleitung zum Kürzen beachten.

## Variante Klebemontage

### Wichtig beim Verwenden von Klebefolien (nicht im Lieferumfang enthalten):



Die doppelseitigen Klebefolien sind geeignet für Kunststoff- und Aluminiumfensterrahmen, welche nicht speziell beschichtet, gemasert, uneben oder rau sind. Bei der Verwendung der Klebefolien achten Sie bitte auf saubere und trockene Oberflächen, welche frei von z.B. Fett-, Öl- oder Silikonfilmen, sowie Schmutzpartikeln sein müssen. **Mit Lösungsmitteln gereinigte Flächen müssen mindestens 2 Stunden nach der Reinigung ablüften**, bevor sie beklebt werden. Alle Klebeflächen möglichst nicht berühren, um die Klebekraft nicht zu verringern!

# Universal clamping shoe für pleated blinds for screwing or gluing



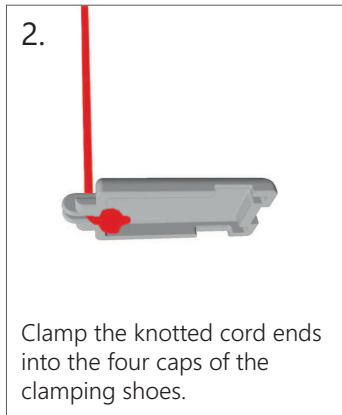
**nodeko**  
Nodeko is perfect®

R\_565S..

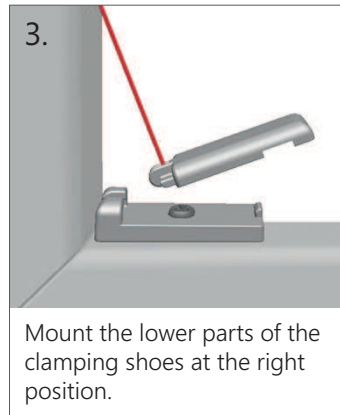
- Suitable for all standard pleated blind systems
- For adhesive mounting: Recommended max. pleated blind size 2 m<sup>2</sup>
- Assembling on the glazing bead: Depth at least 13 mm



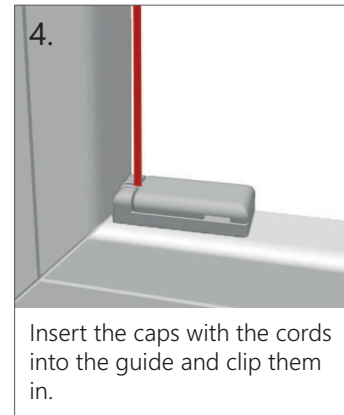
Remove the existing carriers from your pleated blind system and knot the cord ends again\*.



Clamp the knotted cord ends into the four caps of the clamping shoes.



Mount the lower parts of the clamping shoes at the right position.



Insert the caps with the cords into the guide and clip them in.

\*For pleated blinds which are not made to measure, please also look at the enclosed instructions for shortening.

## Variant adhesive mounting

**Important when using the adhesive films (not included in the scope of delivery):**



The double-sided adhesive films are usable for plastic and aluminium window frames which are not special coated, veined, uneven or rough. When using the adhesive films please make sure that the surfaces are dry and clean. They have to be free from e.g. grease, oil or silicone films, as well as dirt particles. After using solvents, the cleaned surfaces must be allowed to air for at least 2 hours before they are covered. If possible, do not touch any of the adhesive surfaces so that the adhesive strength is not reduced.