

Paul Neuhaus

Paul Neuhaus GmbH
Olakenweg 36 · D-59457 Werl

+49(0)2922 9721 0
+49(0)2922 9721 9120
info@neuhaus-group.de

<https://scm.paul-neuhaus.de/public/conformity/>



D | Montageanleitung • GB | Fitting instruction

DE Dieses Produkt enthält Lichtquellen der Energieeffizienzklasse <E>.

GB This product contains light sources of energy efficiency class <E>.

FR Ce produit comprend sources lumineuses de classe d'efficience énergétique <E>.

ES Este producto contiene fuentes de luz de la clase de eficiencia energética <E>.

HR Ovak proizvod sadrži izvori svjetlosti energetskeg razreda <E>.

HU Ez a termék <E> energiahatékonysági osztályba tartozó fényforrások tartalmaz.

IT Questo prodotto contiene una sorgente luminosa della classe di efficienza energetica <E>.

NL Dit product bevat lichtbronnen van energie-efficiëntieklasse <E>.

835984

230V/50Hz~

3x LED-Board 24V DC /13W

1x LED-Board 24V DC / 7W

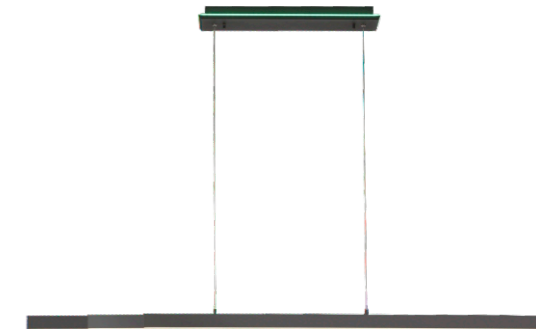
nicht wechselbar / not changeable



2,4 GHz
10 dBm



	13 W	7 W
	1.560 lm	840 lm
	55 W	55 W
	2.000 lm	2.000 lm
	LED-Board	LED-Board
t	25.000 h	25.000 h
Tk	2.700-5.000 K	2.700 - 5.000 K/RGB
	15.000 x	15.000 x
	< 0,5 s	< 0,5 s
	dimmable with rrc	



2x
2x
2x



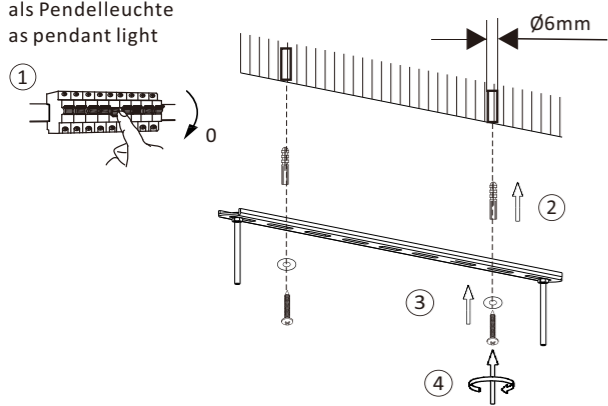
AAA, 1,5V

Inkl. Funkfernbedienung
Incl. radio remote control



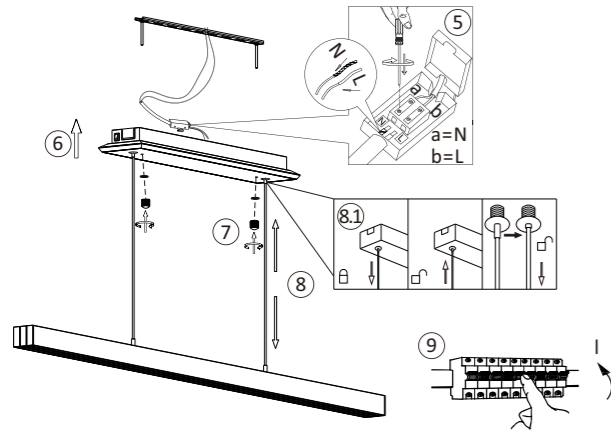
1 | Montage / fitting

als Pendelleuchte
as pendant light



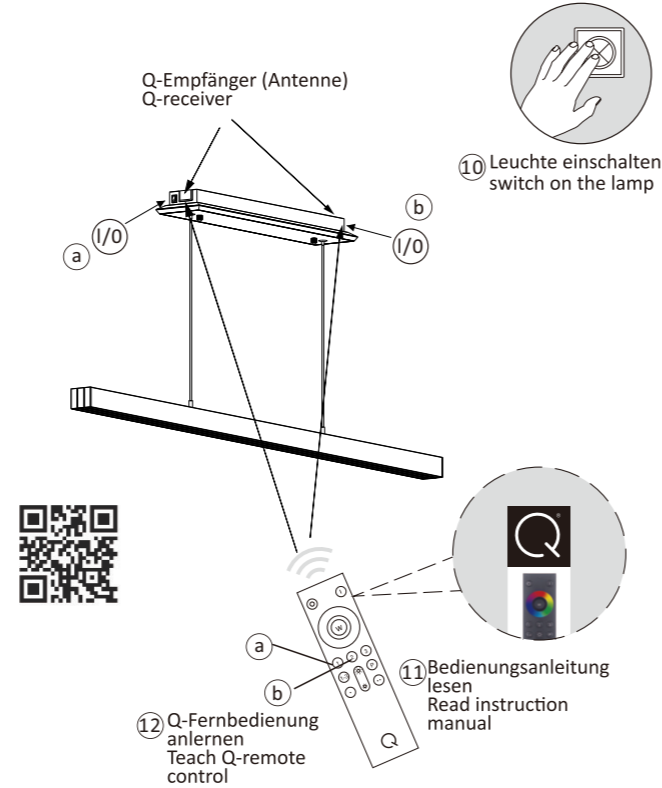
2 | Elektrischer Anschluss/ electrical connection

230Volt/50Hz-Anschluss
230 voltage/50 Hz connection



3 | Fernbedienung anlernen / teach remote control

Siehe Q-Fernbedienungsanleitung
See Q-remote control manual



Reset

Rückstellen der Leuchte auf Werkseinstellung
Reset the lamp, factory new



5x on/off

