

# LED WANDDEKO LEUCHTBILD Modell „MONTAGNA“

LED WALL DECO ILLUMINATED DISPLAY model "MONTAGNA"

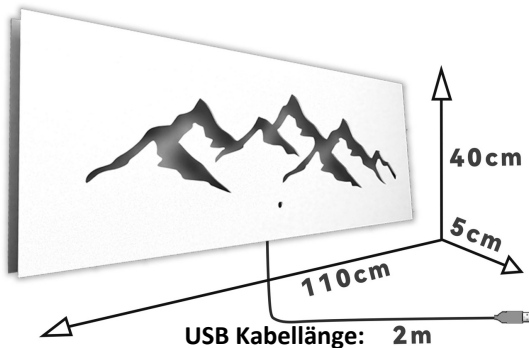
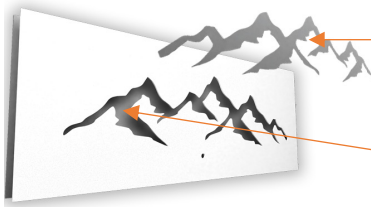
MA02 3D-LUX Serie mit warm-weißen LEDs hinterleuchtet - dimmbar mit Sensor-Touch Schalter  
MA02 3D-LUX series backlit with warm-white LEDs - dimmable with sensor-touch switch

## Produktbeschreibung: product description:

### 2-in-1 Masken-Satz aus:

2-in-1 mask set consisting of:

- Masken-Restausschnitt der Frontplatte (zur separaten Wand-Aufhängung; unbeleuchtet)
- Remaining mask cut-out of the front panel (for separate wall mounting; not illuminated)
- LED Wand Leuchtbild mit Doppel-Platte (hölzerner Frontplatten-Maskenausschnitt hinterleuchtet mit ALU Rückplatte)
- LED wall light-up picture with double panel (wooden front panel mask cut-out backlit with AL back panel)



### Material: material:

- Masken-Frontplatte: 6mm starke MDF Holzlaminate-Platte mit Walnuss-Maserung
- Mask front panel: 6mm thick MDF wood laminate panel with walnut grain
- Rückplatte: 4mm starke Aluminium Komposit-Platte mit gebürsteter Metalloberfläche
- Backplate: 4mm thick aluminum composite plate with brushed metal finish
- Lichtrahmen: 6mm dicker transparenter Plastikrahmen mit durchgehend eingebautem LED Streifen inkl. Bedienungselektronik
- Light frame: 6mm thick transparent plastic frame with built-in LED strip including operating electronics

### Beleuchtung und Kontrolle: lighting and control:

- Eingebaute W 3.000K LEDs 5VDC / 15W
- Built-in W 3,000K LEDs 5VDC / 15W
- Helligkeit regelbar mit Berührungsschalter
- Brightness adjustable with touch switch

### Farb-Varianten: color-variants:

#### Holzplatte in Walnuss Maserung auf gebürsteter ALU Platte

walnut grain wooden plate on brushed AL backplate

- BRAUN auf GOLD-Optik / BROWN on GOLD-Optic
- BRAUN auf CHAMPAGNER-Optik / BROWN on CHAMPAGNE-Optic
- SCHWARZ auf GOLD-Optik / BLACK on GOLD-Optic
- SCHWARZ auf CHAMPAGNER-Optik / BLACK on CHAMPAGNE-Optic

### Abmaße und Gewichte dimensions and weight

MA02 - "MONTAGNA"	Produkt product		Verpackung packaging	
	Abmaße dimensions:	Gewicht weight:	Abmaße dimensions:	Gewicht weight:
	110 x 40 x 5.0 cm	5.25 Kg	118 x 46 x 4.0 cm	6.93 Kg

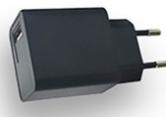
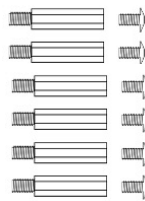
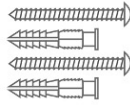
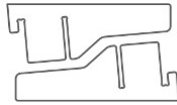
„MONTAGNA“



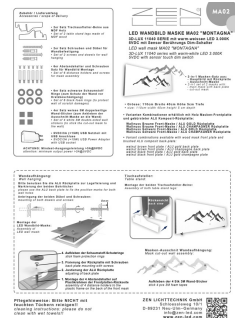
## Inklusive Montage Zubehör:

*Includes mounting accessories:*

- 2er Satz Tischaufsteller-Beine aus MDF Holz
- Set of 2 table stand legs made of MDF wood
- 2er Satz Schrauben und Dübel für Wandbefestigung
- Set of 2 screws and dowels for wall mounting
- 6er Abstandshalter und Schrauben Satz für Wandbild-Montage
- Set of 6 spacers and screws for wall picture installation
- 5VDC/3A (=15W) Netzteil mit USB Anschluss und EURO-Stecker
- 5VDC/3A (=15W) power supply with USB connection and EURO plug



- 6er Satz schwarze Schaumstoff Ringe (zum Schutz der Wand vor Kratzbeschädigung)
- Set of 6 black foam rings (to protect the wall from scratch damage)
- 4er Satz weiße 3M doppelseitige Klebe-Pads (zum Ankleben der mitgelieferten Ausschnitt-Maske)
- Set of 4 white 3M double-sided adhesive pads (for gluing the included cut-out mask)
- Installations-Anleitung
- Installation Guide



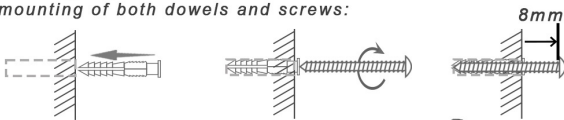
## Einfache Wand- bzw. Tisch-Installation:

*Easy wall or table installation:*

### Wandaufhängung: Wall hanging:

Bitte benutzen Sie die ALU Rückplatte zur Lagefixierung und Markierung der beiden Bohrlocher  
please use the ALU back plate to fix the position marks for both wall holes

Anbringung der beiden Dübel und Schrauben:  
mounting of both dowels and screws:

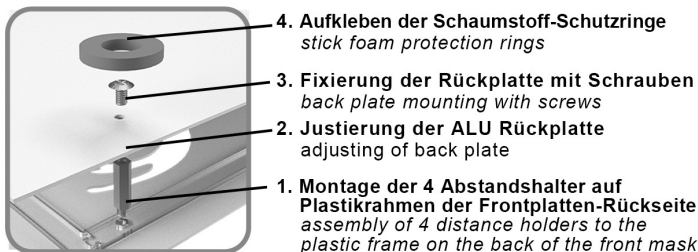
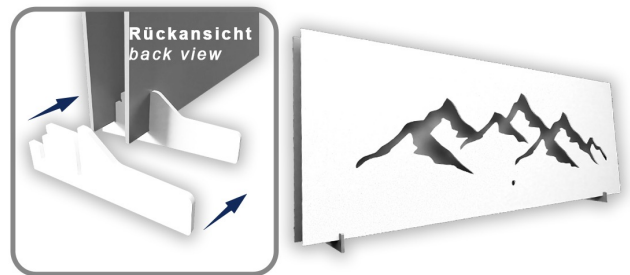


Montage der LED Wandbild-Maske:  
Assembly of LED wall mask:



### Tischaufsteller: Table stand:

Montage der beiden Tischaufsteller-Beine:  
Assembly of both table stand legs:



### Masken-Ausschnitt Wandaufhängung: Mask cut-out wall assembly:



Aufkleben der 4 Stk 3M Wand-Sticker  
stick 4 pcs 3M foam tapes