

Art. 9252

rubber

- ▶ Größe 36-47
- ▶ CE, EN ISO 20347:2012, OB, A,FO, SRC
- ▶ Glattleder, schwarz
- ▶ Decksohle Leder
- ▶ Fersenriemen klappbar, verstellbar
- ▶ PU-Zwischensohle
- ▶ Rutschhemmende Gummi-Laufsohle
- ▶ Antistatisch
- ▶ Gewicht Größe 42: 1120g



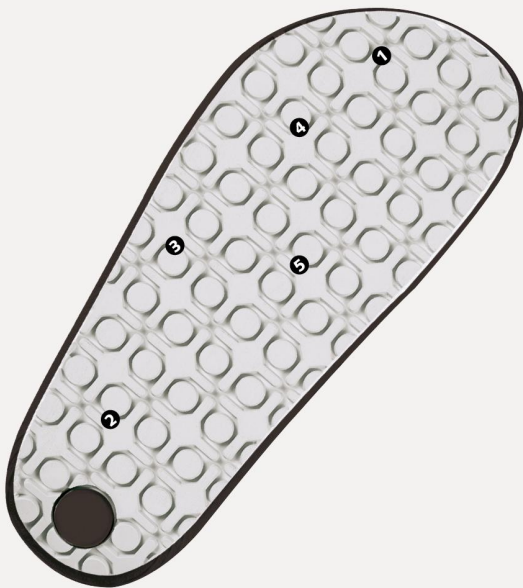
OB



## TECHNIK

### LAUFSOHLE

- 1\_Antistatisch
- 2\_SRC-Rutschhemmung nach EN ISO 20347:2012
- 3\_Kreuz-/ Kreisprofil
- 4\_Rutschhemmende Gummi-Laufsohle
- 5\_Beständigkeit gegen Säure und Laugen
- 6\_Kraftstoffbeständigkeit



**FERSENRIEMEN**  
verstellbar, klappbar

