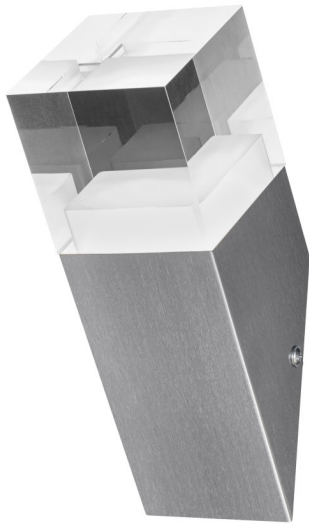


# PRODUKTDATENBLATT

## ENDURA STYLE CRYSTAL Torch 4.5W

ENDURA STYLE CRYSTAL | Wand- und Pollerleuchten in Edelstahloptik mit indirektem Licht



---

### ANWENDUNGSGEBIETE

- Anstrahlung von Fassaden
- Eingangsbeleuchtung
- Terrassen, Balkone

---

### PRODUKTVORTEILE

- Einfache und schnelle Installation
- Energieeffizient durch LED-Technik

---

### PRODUKTEIGENSCHAFTEN

- Helle und funktionelle LED-Außenleuchten
- Verfügbar mit und ohne Bewegungssensor
- Gehäuse aus Edelstahl
- Schutzart: IP44



**TECHNISCHE DATEN**

Elektrische Daten

<b>Nennleistung</b>	4,50 W
<b>Betriebsart</b>	Netzspannung
<b>Nennspannung</b>	220...240 V
<b>Netzfrequenz</b>	50/60 Hz

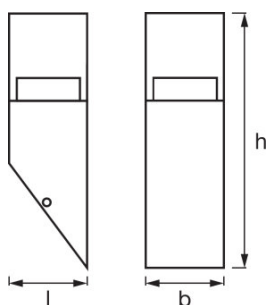
Daten des Leuchtenschaltgeräts

<b>ECG - Dimmbar</b>	No
----------------------	----

Photometrische Daten

<b>Farbtemperatur</b>	3000 K
<b>Farbwiedergabeindex Ra</b>	≥80
<b>Lichtfarbe (Bezeichnung)</b>	Warm White
<b>Lichtstrom</b>	400 lm
<b>Lichtausbeute</b>	89 lm/W

Abmessungen & Gewicht



<b>Länge</b>	80,0 mm
<b>Breite</b>	80,0 mm
<b>Höhe</b>	225,0 mm
<b>Produktgewicht</b>	860,00 g

Farben & Materialien

<b>Gehäusematerial</b>	Stahl
<b>Produktfarbe</b>	Stahl
<b>Gehäusefarbe</b>	Stahl
<b>Material Abdeckung</b>	Polymethylmethacrylat (PMMA)

### Temperaturen & Betriebsbedingungen

<b>Umgebungstemperaturbereich</b>	-20...+40 °C
-----------------------------------	--------------

### Lebensdauer

<b>Anzahl der Schaltzyklen</b>	12500
<b>Nennlebensdauer</b>	25000 h

### Zusätzliche Produktdaten

<b>Montageart</b>	Anbau
<b>Montageort</b>	Wand

### Einsatzmöglichkeiten

<b>Dimmbar</b>	Nein
<b>Anschlussart</b>	Anschlussklemme, 3-polig (L, N, PE)
<b>LED-Modul austauschbar</b>	Nicht austauschbar

### Zertifikate & Standards

<b>Schutzklasse</b>	I
<b>Schutzart</b>	IP44
<b>Normen</b>	CE/EAC/REACH/RoHS

## TECHNISCHE AUSSTATTUNG

- Vollständiges Montage- und Anschlusszubehör enthalten

## VERPACKUNGSMITTEL

Produkt-Code	Verpackungseinheit (Stück pro Einheit)	Abmessungen (Länge x Breite x Höhe)	Gewicht brutto	Volumen
4058075474215	Faltschachtel 1	107 mm x 107 mm x 249 mm	938,00 g	2.85 dm <sup>3</sup>
4058075474222	Versandschachtel 6	335 mm x 230 mm x 265 mm	6102,00 g	20.42 dm <sup>3</sup>

Die genannten Produktnummern beschreiben die kleinste bestellbare Mengeneinheit. Eine Versandeinheit kann mehrere Einzelprodukte beinhalten. Als Bestellmenge verwenden Sie bitte das Ein- oder Mehrfache einer Versandeinheit.

## HAFTUNGS-AUSSCHLUSS

Änderungen und Irrtümer vorbehalten. Vergewissern Sie sich, dass Sie immer den neuesten Stand verwenden.