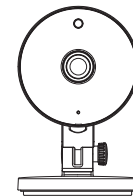


Montage und Installation – Kurzanleitung FOSCAM C5M

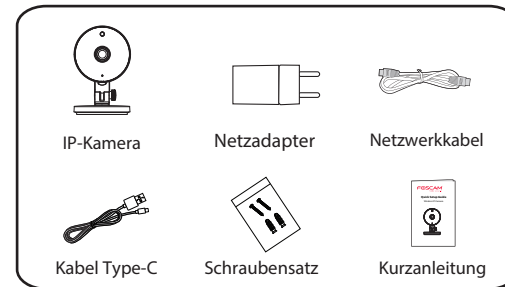


Um diese Anleitung in anderen Sprachen (z. B. Niederländisch, Deutsch, Französisch, Spanisch) zu lesen, sowie für detaillierte Handbücher, Tools usw., besuchen Sie bitte foscam.com/downloads.

v2.0
305503001096

Konfiguration Ihrer Foscam Kamera

1. Start Packungsinhalt

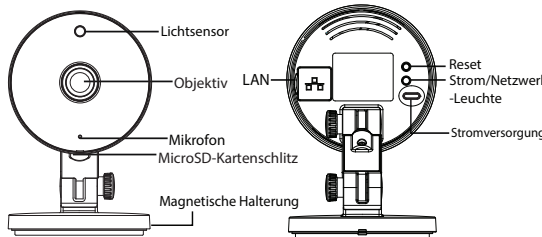


⚠️ Sicherheitshinweise:

- Bitte ändern Sie das Passwort der Kamera regelmäßig und verwenden Sie eine Kombination aus Zahlen, Buchstaben und Sonderzeichen.
- Wir empfehlen Ihnen, Ihre Kamera regelmäßig mit der neuesten verfügbaren Software und Firmware zu aktualisieren, um die beste Erfahrung mit Ihrer Kamera zu gewährleisten.
- Vergewissern Sie sich vor der Verwendung der Kamera, dass das richtige Netzteil verwendet wird.

- Verwenden Sie das Gerät nicht an Orten, an denen drahtlose Geräte nicht erlaubt sind.
- Nur für den Gebrauch in Innenräumen.
- Zerlegen, reparieren oder modifizieren Sie das Produkt nicht.
- Verwenden Sie das Produkt nicht, wenn das Gehäuse beschädigt ist. Es besteht die Gefahr eines Stromschlags.
- Bitte befestigen Sie die Kamera mit den mitgelieferten Schrauben fest.
- Ändern Sie den Standard-Port in Ihrer Kamera auf einen Port im höheren Bereich, um die Sicherheit Ihrer Verbindung zu verbessern.
- Um das Risiko eines Brandes oder elektrischen Schlages zu vermeiden, bewahren Sie die Anschlüsse der Kamera bitte an einem kühlen, trockenen Ort auf.
- Bitte bewahren Sie die Kamera und Zubehör außerhalb der Reichweite von kleinen Kindern auf. Est besteht Strangulations- und Erstickungsgefahr!
- Betriebstemperatur: -10°C ~50°C (14°F~122°F).
- Bitte folgendes bei dem Anschluss von Produkten an das Stromnetz beachten:
 - bei Einrichtungen mit Festanschluss außerhalb der Einrichtung muss eine leicht zugängliche Trennvorrichtung vorhanden sein.
 - bei Einrichtungen mit Steckanschluss muss die Steckdose nahe der Einrichtung angebracht und leicht zugänglich sein.

2. Hardwarebeschreibung



3. Einrichten der Kamera: Verbindung über die Foscam App (Empfohlen)

Bevor Sie starten

Scannen Sie den QR-Code, um die Foscam APP herunterzuladen und zu installieren.



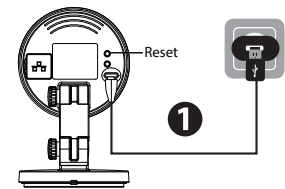
Um ein reibungsloseres Videoerlebnis auf Ihrem Smartphone zu gewährleisten, wird empfohlen, dass Ihr Smartphone die folgenden Spezifikationen erfüllt:

- iOS: Version 11 oder höher.
- Android: 5.0 oder höher, mit einem Gerät mit einer Graphics Processing Unit (GPU).

Hinweis: Für die optimale Funktion, aktualisieren Sie bitte die APP auf die neueste Version!

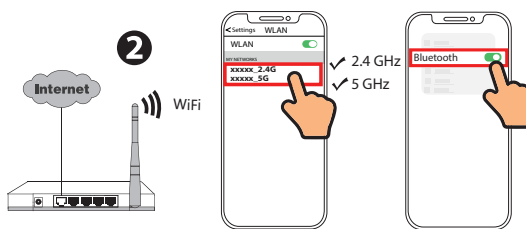
WiFi-Verbindung

- Schließen Sie das Netzteil an die Kamera an, und warten Sie bitte einige Sekunden, bis Sie die Ansage "Ready for WiFi configuration" hören.



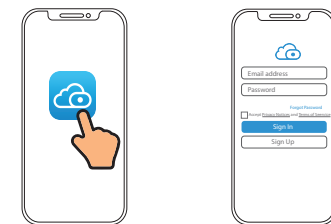
Tipp: Wenn Sie die Sprachansage nicht gehört haben, halten Sie den Resetknopf ca. 3~5 Sekunden gedrückt, um die Kamera zurückzusetzen.

- Stellen Sie sicher, dass Ihr Smartphone mit Ihrem Wlan-Router verbunden ist und schalten Sie das System-Bluetooth ein.

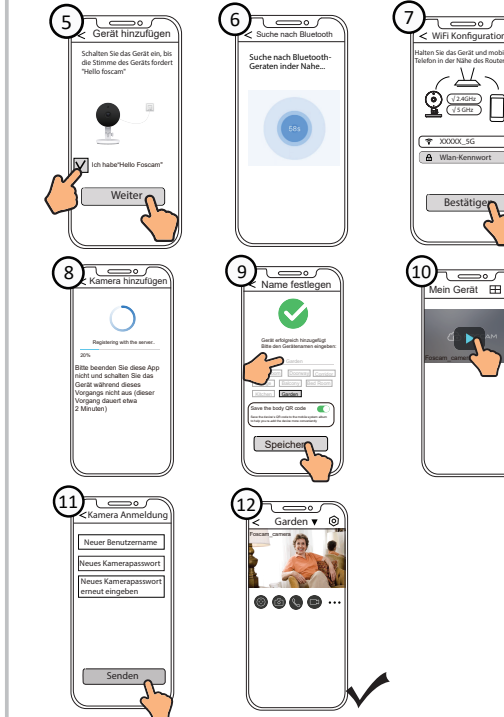
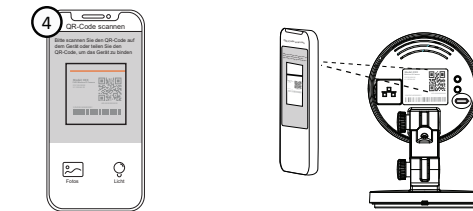
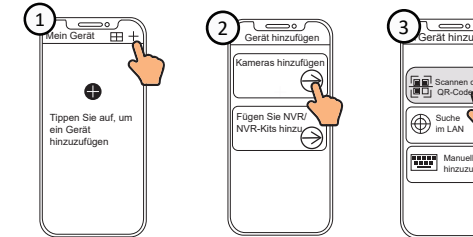


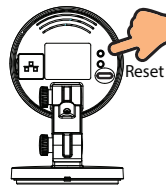
Hinweis: Bevor Sie die Kamera über Bluetooth verbinden, stellen Sie sicher, dass das Bluetooth des Systems eingeschaltet ist.

- Öffnen Sie die FOSCAM APP und registrieren Sie ein Foscam-Konto, oder melden Sie sich an, wenn Sie bereits eines haben.



4. Befolgen Sie die weiteren Schritte:

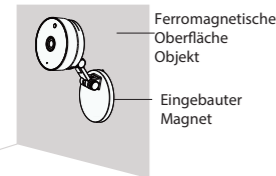




Hinweis: Wenn der Hinzufügungsvorgang fehlschlägt, setzen Sie bitte Ihre Kamera zurück und versuchen Sie das Hinzufügen erneut mit der oben beschriebenen Methode.

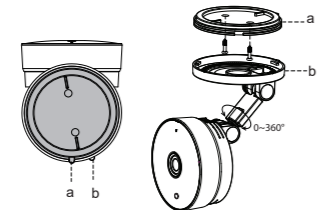
4. Hardware-Installation

- Sie können die Kamera an einer Metallfläche befestigen, da im Unterteil der Kamera ein Magnet verbaut ist.



- Installieren Sie die Montageplatte mit den mitgelieferten Befestigungsschrauben an einer Wand oder Decke.

- Rotieren Sie die Kamerabasis, bis Punkte a und b ausgerichtet sind. Dadurch kann die Befestigungsplatte entfernt werden.
- Montieren Sie die Befestigungsplatte an der Wand oder der Decke mittels der Befestigungsschrauben.
- Gleichen Sie Punkt a und b ab, um die Kamerabasis in die Befestigungsplatte einzusetzen. Rotieren Sie Punkte a und b so, dass sie nicht mehr ausgerichtet sind. Dadurch ist die Kamera an der Befestigungsplatte befestigt.

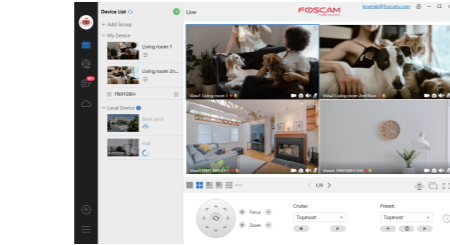


5. Zugriff auf die IP Kamera via PC

Foscam VMS

Die Foscam- VMS ist ein neues Tool für PC's und Mac's. Es erfordert keine Plug-Ins und kompatibel mit Windows & Mac, Es unterstützt alle Foscam HD-Kameras und bis zu 36 Kameras gleichzeitig. Wenn Sie mehrere Kameras verwalten möchten, empfehlen wir Ihnen, die Foscam VMS zu installieren. Sie können die "Foscam-VMS" Windows-Version [foscam.com/vms](https://www.foscam.com/vms) herunterladen, oder können die "Foscam VMS" Mac-Version aus dem APP Store herunterladen: <https://apps.apple.com/!://apps.apple.com/cn/app/foscam-vms/id1521202507?mt=12>

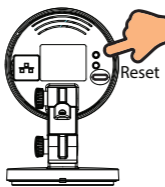
Hinweis: Für die beste Funktion aktualisieren Sie bitte die Foscam VMS auf die neueste Version!
Hinzufügen der IP-Kamera
 1. Führen Sie die Foscam VMS aus. Dann können Sie ein lokales Administrator-Konto oder ein Foscam-Konto anlegen und sich einloggen.
 2. Klicken Sie auf den "+"-Button auf der Foscam- VMS und folgen Sie dem Setup Assistenten um Ihre Kamera hinzuzufügen.
 Bitte besuchen Sie [foscam.com/downloads](https://www.foscam.com/downloads), um das Benutzerhandbuch einzusehen und weitere detaillierte Schritte zu finden.



6. Wichtiger Hinweis

Benutzername und Passwort der Kamera

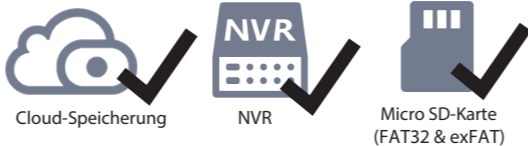
Der Benutzername/das Passwort der Kamera sind erforderlich, um über den Computer auf Ihre Kamera zuzugreifen und sie verwalten zu können. Diese können die Sicherheit Ihrer Kamera deutlich verbessern. Wenn Sie eines von beiden vergessen haben, drücken Sie bitte die Taste "Reset"



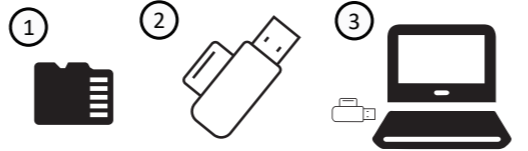
Halten Sie die „Reset“-Taste 3–5 Sekunden lang gedrückt, bis Sie „Reset succeeded“ hören.

Speichermedien

Die Kamera unterstützt die Datenspeicherung in der Cloud, im NVR (Network Video Recorder) und auf einer Micro-SD-Karte (unterstützt FAT32- und exFAT-Format).



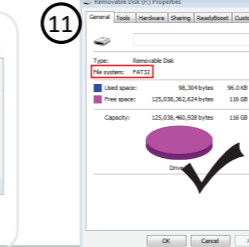
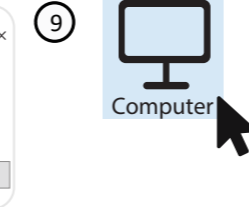
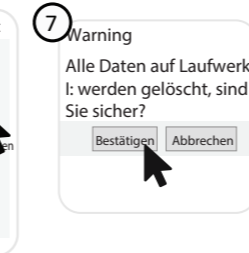
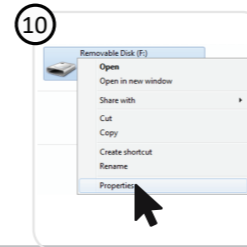
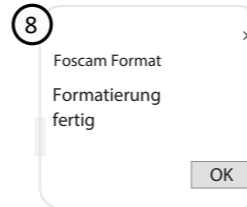
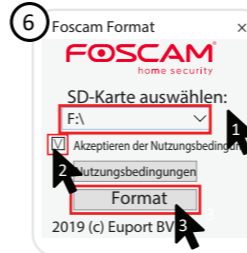
Um eine Micro SD-Karte zu formatieren, folgen Sie bitte den nachstehenden Schritten:



- Scannen Sie den QR-Code um das "FoscamFormat" Tool herunterzuladen
- Öffnen Sie das "FoscamFormat" Tool



[foscam.com/downloads/app_software.html](https://www.foscam.com/downloads/app_software.html)



7. Produktleistung

Angaben zu Funkausstrahlung:

WLAN Dualband 2,4Ghz / 5Ghz, Frequenzbereich: 2412MHz - 2472MHz und 5725MH - 5875MHz
 Bluetooth-Frequenzbereich: 2400-2483.5MHz
 Maximale Sendeleistung (EIRP): < 18.5dBm
 Drahtloser Standard: IEEE802.11b/g/n (2.4GHz)
 IEEE802.11a/n/ac (5GHz)
 Stromversorgung: DC 5V 1.0A 5W

8. Störungsbehebung

IP-Kameras lassen sich nicht einschalten

Wenn Sie feststellen, dass sich Ihre Kamera nicht einschalten lässt, gehen Sie bitte wie folgt vor:
 1. Überprüfen Sie, ob die Steckdose ordnungsgemäß funktioniert. Versuchen Sie, die Kamera an eine andere Steckdose anzuschließen, um zu sehen, ob sie dort funktioniert.
 2. Prüfen Sie, ob das Netzteil funktioniert. Wenn Sie einen anderen 5 V/1 A-Netzadapter haben, der funktioniert, versuchen Sie es bitte mit einem anderen Netzteil und sehen Sie, ob es funktioniert.
 3. Wenn es immer noch nicht funktioniert, kontaktieren Sie bitte den Foscam Support.

Wie kann ich die WLAN-Verbindung für Foscam-Kameras nach einem Router-Wechsel neu konfigurieren?

1. Bitte schließen Sie die Kamera mit einem Ethernet-Kabel an Ihren Router an. Wenn Sie das Live-Video der Kamera in der Foscam - App sehen können, gehen Sie bitte zu den Kameraeinstellungen->WLAN-Einstellungen, um den neuen WLAN-Namen auszuwählen und das WLAN Passwort einzugeben, um es einzurichten. Nachdem die WLAN-Einstellungen abgeschlossen sind, ziehen Sie bitte das Ethernet-Kabel von der Kamera ab und warten Sie einige Sekunden, um eine Verbindung zur Kamera herzustellen.

2. Sie müssen die Kamera zunächst zurücksetzen. Bitte schauen Sie unter <https://www.foscam.com/faqs/view.html?id=13> nach, um die Schritte zum Zurücksetzen zu sehen. Öffnen Sie dann die Foscam App und scannen Sie den QR-Code Ihrer Kamera, um die drahtlose Verbindung für die Kamera einzurichten. Vergewissern Sie sich, dass Ihr Mobiltelefon mit dem neuen WLAN verbunden ist.

Vereinfachte EU-Konformitätserklärung:

Hiermit erklärt ShenZhen Foscam Intelligent Technology Co.,limited, dass die Geräte Foscam (C5M) den grundlegenden Anforderungen und Vorschriften von folgenden Richtlinien entsprechen: 2014/53/EU, 2014/30/EU, 2011/65/EU und EU 2015/863.

Der vollständige Text der EU-Konformitätserklärung ist unter der folgenden Internetadresse verfügbar: <https://www.foscam.com/company/ce-certificate.html>



CE Certificate statement Website:

<https://www.foscam.com/company/ce-certificate.html>

Exporter and Importer Information Opened to Public:

<https://www.foscam.com/company/open-information.html>

Manufacturer: Shenzhen Foscam Intelligent Technology Co, Ltd
 Addr: Room 902, Building 1B, Shenzhen International Innovation Valley, Xingke 1st Street, Nanshan District, Shenzhen, Guangdong, China, 518055
 Mail: Support@foscam.com

Importeur in Deutschland: Inkovideo GmbH & Co. KG Hans-Sachs-Str. 10
 40721 Hilden Germany
 Mail: info@inkovideo.de

Aufgrund kurzfristiger Änderungen könnten einige Punkte dieser Kurzanleitung möglicherweise nicht auf dem aktuellsten Stand sein. Der Hersteller bemüht sich dennoch alle Dokumentationen zeitnah anzupassen. Aktuelle Informationen entnehmen Sie bitte immer der Seite des Herstellers: www.foscam.com