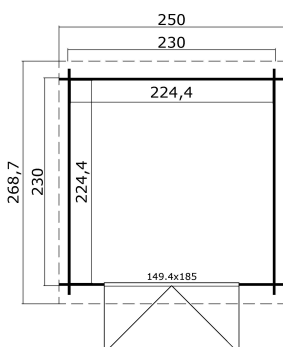


28
mm

1



0



VERPACKUNG: 1 PALETTE(N)

270 x 118 x 52 cm
410 kg

EAN 4743329228606

DIMENSIONEN

Fläche	5.04 m ²
Dachabmessungen	2.68 x 2.50 m
Rauminhalt m ³	≈ 10.05 m ³
Seitenwandhöhe	≈ 1.88 m
Firsthöhe	≈ 2.11 m
Vordach	≈ 10 cm

FENSTER & TÜR

1 x Doppeltür (SGA+28*) 149.4 x 185.0 cm

*SGA+28: Aktion mit Einfachverglasung und Rahmen 28mm

DACH UND FUSSBODEN

Dachbretter	15x90 mm
Dachfläche	6.75 m ²
Dachwinkel	≈ 5.7 °

*Optional Dacheindeckung

STATISCHE BERECHNUNG

Berechnungsgrundlagen: EN 1995-1:2004/A1:2008

Typ: 2834150 – Indi 230

LASTANNAHMEN

Bitumenabdichtung als Dachschindeln $0,04 \text{ kN/m}^2$
Nut+Federbohlen, d=15 mm $0,09 \text{ kN/m}^2$

WIND- UND SCHNEELASTEN:

Schneelastzone

Bodenschneelast $s_k = 1,8 \text{ kN/m}^2$

Windzone

Referenzwind $g_{ref} = 0,32 \text{ kN/m}^2$

Kombinationen für Tragfähigkeit: $4 \text{ uls } (1+2)*1.20+3*1.50$

Baustoffe: C24

$g_M = 1.30$	$f_{m,0,k} = 24.00 \text{ MPa}$	$f_{t,0,k} = 14.00 \text{ MPa}$	$f_{c,0,k} = 21.00 \text{ MPa}$
$f_{v,k} = 2.50 \text{ MPa}$	$f_{t,90,k} = 0.40 \text{ MPa}$	$f_{c,90,k} = 5.30 \text{ MPa}$	$E_{0,moyen} = 11000.00 \text{ MPa}$
$E_{0,05} = 7400.00 \text{ MPa}$	$G_{moyen} = 690.00 \text{ MPa}$	Service class: 1	Beta c = 1.00



Querschnittswerte: 44x120 (Dachbalken)

$ht = 12.0 \text{ cm}$	$A_y = 14.17 \text{ cm}^2$	$A_z = 38.63 \text{ cm}^2$	$A_x = 52.80 \text{ cm}^2$
$bf = 4.4 \text{ cm}$	$I_y = 633.60 \text{ cm}^4$	$I_z = 85.18 \text{ cm}^4$	$I_x = 262.0 \text{ cm}^4$
$tw = 2.2 \text{ cm}$	$W_{ely} = 105.60 \text{ cm}^3$	$W_{elz} = 38.72 \text{ cm}^3$	
$tf = 2.2 \text{ cm}$			

TRAGFÄHIGKEITSNACHWEISE

$\text{Sig}_{m,y,d} = M_Y/W_y = 1.13/105.60 = 10.73 \text{ MPa}$ $f_{m,y,d} = 11.58 \text{ MPa}$
 $f_{v,d} = 1.15 \text{ MPa}$

$\text{Tau}_{z,d} = 1.5 * -0.00/52.80 = -0.00 \text{ MPa}$

Parameters

$k_m = 0.70$ $k_h = 1.28$ $k_{mod} = 0.60$ $K_{sys} = 1.00$



$l_{ef} = 2.25 \text{ m}$ $\text{Lambda}_{rel m} = 0.76$
 $\text{Sig}_{cr} = 41.39 \text{ MPa}$ $k_{crit} = 0.99$

Kontrolle des Ergebnisses:

$\text{Sig}_{m,y,d}/f_{m,y,d} = 10.73/11.58 = 0.93 < 1.00$ (6.11)
 $\text{Sig}_{m,y,d}/(k_{crit} * f_{m,y,d}) = 10.73/(0.99 * 11.58) = 0.94 < 1.00$ (6.33)
 $\text{Tau}_{z,d}/f_{v,d} = 0.00/1.15 = 0.00 < 1.00$ (6.13)

GEBRAUCHSTAUGLICHKEIT: DIE ZUL. VERFORMUNG WURDE MIT ANGESETZT



$u_{fin,y} = 0.0 \text{ cm} < u_{fin,max,y} = L/200.00 = 1.3 \text{ cm}$ Verified

Governing load case: $1(1+0.6)*1 + 1(1+0.6)*2 + 1(1+0*0.6)*3$

$u_{fin,z} = 0.7 \text{ cm} < u_{fin,max,z} = L/200.00 = 1.3 \text{ cm}$ Verified

Governing load case: $1(1+0.6)*1 + 1(1+0.6)*2 + 1(1+0*0.6)*3$

Holzträger OK !!!

Bei der Statik in der Anlage handelt es sich um eine statische Berechnung unseres Statikers aus Estland (nach Vorgaben der deutschen Gesetzgebung). Da unser Statiker jedoch nicht über eine deutsche Zulassung verfügt, ist diese Statik nicht rechtsgültig.