

Anweisungen

3 in 1 Druckluftstaubtu Und Staubsauger

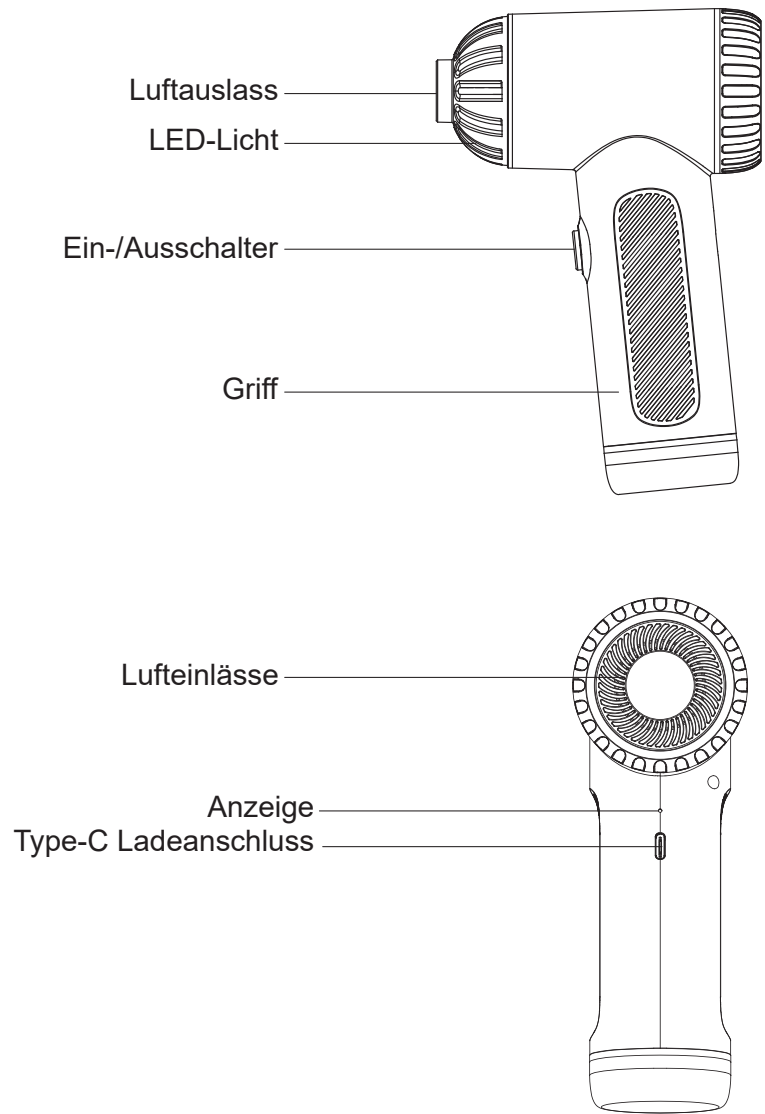
WARNING

Bitte lesen Sie dieses Handbuch sorgfältig durch, bevor Sie dieses Produkt verwenden, und bewahren Sie es für zukünftige Referenz auf.

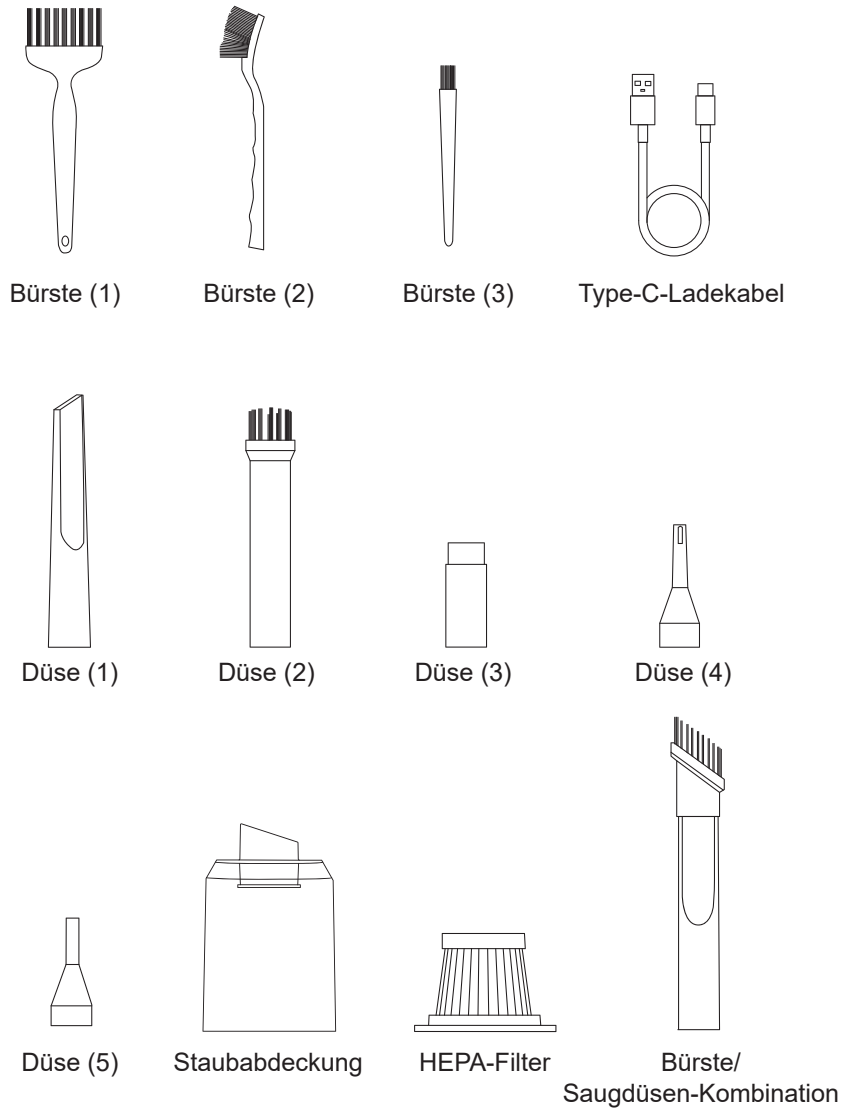
- Nicht bei hohen Temperaturen oder hoher Luftfeuchtigkeit lagern.
- Es ist verboten, das Produkt zu modifizieren, zu zerlegen, zu zerquetschen oder ins Feuer zu werfen.
- Bei Auffälligkeiten sofort die Nutzung einstellen.
- Die Verwendung von nicht lizenzierten oder inkompatiblen Adaptern und Ladekabeln zum Aufladen des Produkts ist strengstens verboten, da dies zu Fehlfunktionen und Gefahren führen kann.
- Wenn Sie dieses Produkt längere Zeit nicht verwenden, lagern Sie es bitte in einer kühlen und trockenen Umgebung, um die Lebensdauer des Produktakkus zu gewährleisten. Laden und entladen Sie das Produkt mindestens alle 3 Monate vollständig.
- Dieses Produkt ist nicht für die Verwendung durch Kinder oder Personen mit physischen, sensorischen oder geistigen Beeinträchtigungen vorgesehen.

- Wenn das Einschaltknopf-LED-Licht bei langem Drücken blinkt, kann der Druckluftstaubtu nicht gestartet werden, die Batterie ist unzureichend, bitte laden Sie es rechtzeitig auf.
- Bitte verwenden Sie das mitgelieferte Ladekabel oder einen Handy-Adapter mit Sicherheitszertifizierung von 5V/2A und darüber, um das Produkt aufzuladen. Es ist verboten, ohne Genehmigung einen Adapter zu kaufen, um das Produkt aufzuladen.
- Mit zunehmender Nutzungsdauer kann die Lebensdauer des Druckluftstaubtuchs abnehmen.
- Reinigen Sie das HEPA-Filterelement rechtzeitig, andernfalls wird die Staubentfernung beeinträchtigt.
- Bewahren Sie das Produkt nach Gebrauch an einem kühlen, trockenen Ort auf, fern von hohen Temperaturen, hoher Luftfeuchtigkeit und staubiger Umgebung.
- Es ist strengstens verboten, brennbare Substanzen wie Zigarettenkippen, frisch erloschene Kohleasche und brennende Papierschnipsel beim Entfernen von Staub mit diesem Produkt einzusatmen.
- Aufgrund der eingebauten Hochleistungs-Lithiumbatterie ist es strengstens verboten, das Produkt bei abnormalen Geräuschen oder anderen vermuteten Qualitätsproblemen zu zerlegen.
- Verwenden Sie dieses Produkt nicht, um Wasser und nasse Gegenstände aufzusaugen, da dies den Motor beschädigt und zu dauerhaften Schäden am Produkt führt. Qualitätsprobleme, die durch dieses Verhalten verursacht werden, sind nicht durch die Produktgarantie abgedeckt.
- Bewahren Sie das Produkt nach Gebrauch außerhalb der Reichweite von Kindern auf. Kindern ist die Bedienung ohne Erlaubnis strengstens untersagt.
- Dieses Produkt ist nicht für den Einsatz in Umgebungen mit hohem Magnetfeld geeignet.

PRODUKTEINFÜHRUNG



ZUBEHÖR



Wählen Sie das entsprechende Zubehör je nach Nutzungsszenario aus.

ZUBEHÖRINSTALLATION UND -VERWENDUNG

Düse (1): Entfernt Staub in Bürogeräten oder engen Räumen, die mit Werkzeugen schwer erreichbar sind.

Düse (2): Entfernt Staub von Tastaturen, Computergehäusen, Motherboards usw.

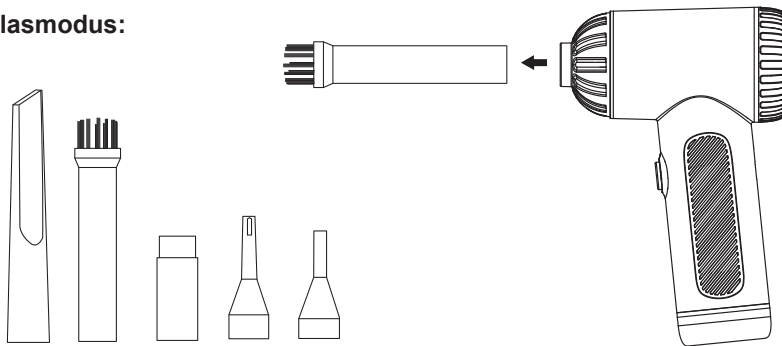
Düse (3): Für PVC-Schwimmbecken und Luftbetten usw.

Düse (4): Zum Aufblasen von Schwimmringen/Strandbällen/Yogabällen; zum Anblasen von Grillkohle.

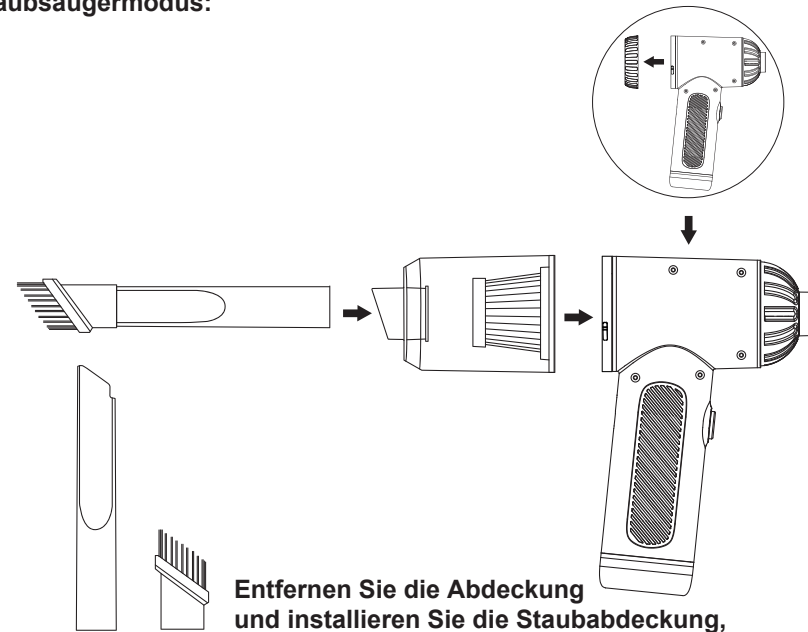
Düse (5): Für Kameraobjektive/Schmuck/Ladeanschlüsse von Telefonen und andere Gegenstände. Kombination aus Bürste und Saugdüse: Zum Staubsaugen von Staub, Schmutz oder Haaren, zum Absaugen von statischer Elektrizität oder dicken Staubablagerungen.

⚠ Hinweis: Schalten Sie das Gerät aus, bevor Sie das Zubehör austauschen.

Blasmodus:



Staubsaugermodus:



Entfernen Sie die Abdeckung und installieren Sie die Staubabdeckung, um die Saugfunktion zu verwenden.

PRODUKTPARAMETER

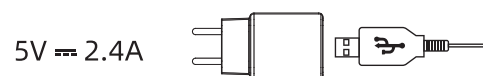
Geräuschpegel	≤85 dB
Ladezeit	ca. 4 Stunden
Ausgang	11,1 V
Eingang	DC 5 V/2 A
Akkuspezifikation	2000 mA*3
Material	ABS + Sprühfarbe
Produktgröße	176,8 x 118 x 60 mm
Produktgewicht	384 g

LADENMETHODE

Während des Gebrauchs nimmt der Akkustand allmählich ab, je länger das Gerät verwendet wird. Der aktuelle Akkustand kann durch Zählen der Anzeigen beobachtet werden. Wenn das Gerät während des Gebrauchs ausgeschaltet wird, verwenden Sie bitte das mitgelieferte Ladekabel, um das Produkt aufzuladen.

1. Wenn das Gerät geladen wird, blinkt die Anzeige rot, und wenn es vollständig geladen ist, leuchtet die Anzeige durchgehend grün.
2. Wenn das Gerät in Betrieb ist, leuchtet die Anzeige blau.
3. Wenn der Akkustand zu niedrig ist, blinkt die Anzeige rot und das Gerät hört auf zu arbeiten.

Wir empfehlen die Verwendung eines 5V \Rightarrow 2,4A Ladegeräts.



(Hinweis: Dieses Produkt enthält keine Adapter.)

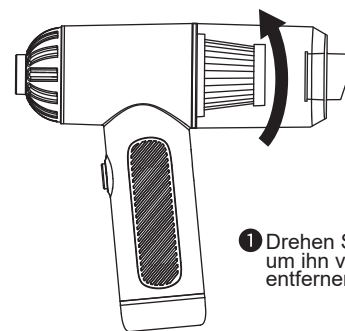
1. Stellen Sie den Luftstaubgebläse auf den Tisch oder eine ebene Fläche.
2. Stecken Sie das USB-Stromkabel in die Ladebuchse des Luftstaubgebläses.
3. Verbinden Sie das andere Ende des Stromkabels mit einer USB-Steckdose von 5V \Rightarrow 2A oder höher, wie z.B. einem Handy-Ladegerät, einer Powerbank usw.

BETRIEBSANLEITUNG

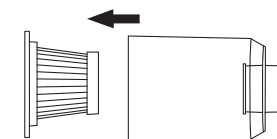
1. Halten Sie die Einschalttaste 3 Sekunden lang gedrückt, um das Gebläse einzuschalten und die Geschwindigkeit auf den ersten Gang zu stellen.
2. Drücken Sie die Einschalttaste erneut, um in den zweiten Gang zu wechseln.
3. Drücken Sie die Einschalttaste ein drittes Mal, um in den dritten Gang zu wechseln.
4. Drücken Sie die Einschalttaste ein viertes Mal, um in den Standby-Modus zu wechseln. Wenn Sie im Standby-Modus eine Minute lang nichts tun, schaltet sich das Gerät automatisch aus.
5. Halten Sie die Einschalttaste lange gedrückt, um es auszuschalten, wenn es eingeschaltet ist.
6. Setzen Sie die Staubsaugerkappe auf, um die Staubsaugerfunktion zu nutzen.

ZERLEGUNG UND REINIGUNG

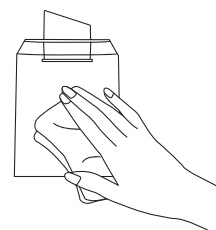
Bitte reinigen Sie den Staubbehälter nach jedem Gebrauch rechtzeitig und halten Sie den Staubbehälter trocken.



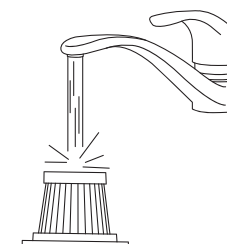
1 Drehen Sie den Staubbehälter, um ihn vom Gehäuse zu entfernen.



2 Entfernen Sie den HEPA-Filter aus dem Staubbehälter.



3 Bei Bedarf den Staubbehälter mit einem leicht feuchten Tuch oder Einweg-Papier-tüchern reinigen.



4 Der HEPA-Filter kann mit sauberem Wasser gereinigt werden.



5 Der HEPA-Filter muss vor der Wiederverwendung getrocknet werden. (Nicht in der Sonne trocknen)

⚠ Hinweis: Nach der Reinigung des HEPA-Filters muss dieser getrocknet und dann in den Staubbehälter eingesetzt werden. Es ist verboten, den ungetrockneten HEPA-Filter in den Staubbehälter einzusetzen, um Korrosion des Motors und der Substrate durch Wasserdampf des HEPA-Filters zu vermeiden.