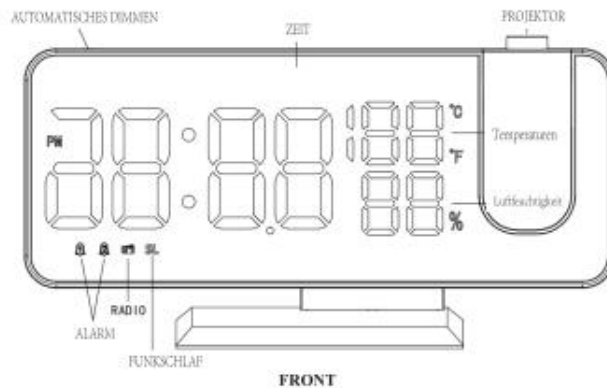


DIGITALER PROJEKTIONSWECKER EN8827

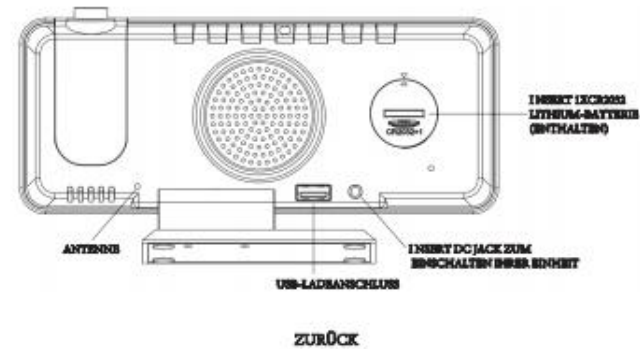
* Alle Sicherheits- und Betriebsanweisungen sollten gründlich gelesen werden, bevor Sie fortfahren, und bitte bewahren Sie das Handbuch zum späteren Nachschlagen auf.

EINHEITSMERKMALE



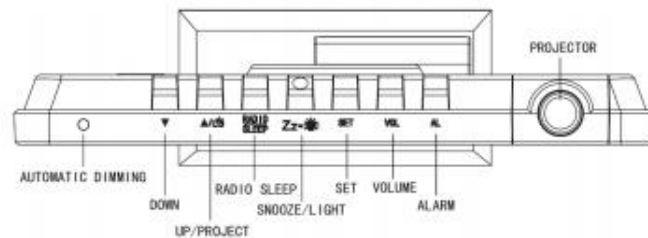
FRONT

1



ZURÜCK

2



TASTEN

3

INBETRIEBNAHME

Bitte entfernen Sie die Kunststoff-Isolatorlasche aus dem Knopf-batteriefach auf der Rückseite der Uhr und schließen Sie das Stromkabel an die Buchse auf der Rückseite der Uhr an und stecken Sie dann das Stromkabel in die Steckdose. Die LED-Anzeige schaltet sich ein.

Hinweis: Wenn der Strom ausgeschaltet ist, wird die LED-Anzeige nicht angezeigt, das Radio und der Alarm können nicht funktionieren. Die Backup-Batterie behält nur die Grundeinstellungen von Zeit und Wecker bei.

EINSTELLUNGEN

• Zeiteinstellung

- Halten Sie die "SET"-Taste 3 Sekunden lang gedrückt, der Anzeigebildschirm zeigt "24H" und blinkt, drücken Sie "▲/project" oder "▼", um "12H" oder "24H" zu wählen.
- Drücken Sie "SET" erneut, die Stundenziffern blinken, drücken Sie "▲/project" oder "▼", um die Stunde einzustellen (langes Drücken von "▲/project" oder "▼" beschleunigt die Einstellung mit hoher Geschwindigkeit).
- Drücken Sie "SET" erneut, die Minutenziffern blinken, drücken Sie "▲/project" oder "▼", um die Minute einzustellen (durch langes Drücken von "▲/project" oder "▼" wird die Einstellung mit hoher Geschwindigkeit beschleunigt).

4

4 Drücken Sie **"SET"** oder ohne Bedienung innerhalb von 10 Sekunden, wird der aktuelle Einstellmodus verlassen.

Hinweis: Wenn das 12-Stunden-Zeitformat gewählt wird, erscheint am Nachmittag das Symbol **"PM"** auf dem Bildschirm. Halten Sie **"▲/project"** 3 Sekunden lang gedrückt, um vom "12H"- und "24H"-Format zu wechseln.

● **Alarneinstellung**

1 Drücken Sie einmal kurz **"▼"**, um den Alarm ein-/auszuschalten. Die Reihenfolge ist: **Alarm 1 EIN - Alarm 2 EIN - Alarm 1 AUS - Alarm 2 AUS** (Zirkulation).

2 Drücken Sie einmal kurz auf **"AL"**, um den Alarm zu wählen (Das Symbol **"AL"** befindet sich unten in der Anzeige, die Reihenfolge ist: **Alarm 1 - Alarm 2**, das Symbol **"AL"** blinkt).

3.nach Auswahl des Alarms (das zugehörige **"AL"**-Symbol blinkt), **"AL"** 3 Sekunden lang gedrückt halten, um in den Einstellmodus zu gelangen. Die Sequenz lautet **"Stunde" - "Minute" - "Schlummerzeit" - "Alarmmodus"**. (Das Einstellobjekt blinkt).

4. stellen Sie den Wert mit **"▲/Projekt"** oder **"▼"** ein, drücken Sie nach der Einstellung einmal **"AL"**, um zu bestätigen und in einen anderen Modus zu gelangen.

Die voreingestellte Schlummerzeit beträgt 5 Minuten, das Symbol **"05"** blinkt (repräsentiert 5 Minuten). drücken Sie kurz **"▲/project"** oder **"▼"**, um die Schlummerzeit von 5 bis 60 Minuten einzustellen.

5

6 Drücken Sie **"▲/project"** oder **"▼"**, um den Alarmmodus auszuwählen (**"rd"** = Wake-to-Radio, **"bu"** = Wake-to-Buzzer, wenn **"rd"** oder **"bu"** ausgewählt ist, wird der entsprechende Alarm eingeschaltet).
7 Wenn Sie einen zweiten Wecker benötigen, wiederholen Sie bitte Schritt 2-6 (Hinweis: Der zweite Wecker zeigt **"ALARM 2"** auf dem Bildschirm an).

● **Alarm EIN/Alarm AUS**

1 Wenn ein Alarm eingestellt ist, wird unten auf dem Display ein Symbol **"ALARM 1"** oder **"ALARM 2"** angezeigt. Wenn Alarm 1 oder 2 ertönt, blinkt das entsprechende Symbol, drücken Sie einmal auf **"SNOOZE/LIGHT"**, der Alarm wird stumm geschaltet und schaltet sich nach der eingestellten Schlummerdauer wieder ein.

2 Drücken Sie rechtzeitig eine beliebige andere Taste außer **"SNOOZE/LIGHT"**, um den Alarm zu stoppen, und er ertönt am nächsten Tag. Das entsprechende Symbol verschwindet nicht.

Wenn Ihr zweiter Alarm aktiviert wird, während der erste Alarm ertönt oder sich im Schlummer-Modus befindet, setzt der zweite Alarm den ersten Alarm außer Kraft (der erste Alarm wird zurückgesetzt, um am nächsten Tag zu kommen).

4.wenn Sie das Radio als Alarmton wählen. Der Sender und die Lautstärke des Radios wird derselbe sein, den Sie beim letzten Mal gespielt haben.

6

5. Der Radiowecker wird so lange abgespielt, bis der Benutzer die Taste drückt, um ihn zu stoppen.

● **Programmieren Sie das Radio**

FM-Einstellung

1. Drücken Sie einmal auf **"RADIO/SCHLAF"**, um Radio zu spielen, das Display zeigt **"ON"** und dann die Radiofrequenzmesswerte in Mhz (von 76,0 Mhz -- 108 Mhz).

2. Drücken Sie kurz auf **"SET"**, das FM-Radio scannt und speichert automatisch die Frequenz 01,02,03..... . Es bleibt auf dem ersten Sender, sobald der Suchlauf abgeschlossen ist.

3. Drücken Sie **"▲/project"** oder **"▼"**, um den gespeicherten Sender zu wählen.

4. Um die Lautstärke einzustellen, drücken Sie kurz **"VOL"**, auf dem Display erscheint **"L10"**, drücken Sie **"▲/project"** oder **"▼"**, um die Lautstärke von L00 (Minimum) bis L15 (Maximum) einzustellen.

5. drücken Sie **"SNOOZE/LIGHT"**, um das Radio auszuschalten.

Hinweis: Halten Sie Ihr Radio von Störquellen oder anderen elektronischen Geräten fern, die Störungen des Radios verursachen können.

Einschlaf-Timer

1. Drücken Sie zweimal auf **"RADIO/SCHLAF"**, um in den Schlafmodus zu gelangen, dann erscheinen das Schlafsymbol **"SL"** und die Schlafzeit **"05"** (entspricht 5 Minuten) auf dem Display.

7

2. die Taste **"RADIO/SCHLAF"** drücken, um den Sleep-Timer von 5, 15,30,45,60,75,90 oder AUS einzustellen.

Wenn die Anzeige wieder auf die Anzeige der Bindezeit wechselt, drücken Sie zweimal auf **"RADIO/SCHLAF"**, um die verbleibende Schlafzeit anzuzeigen.

Das Radio wird für die programmierte Schlafzeit und die Abschaltung automatisch abgespielt.

● **Projektion verwenden**

1 Drücken Sie im Uhrenmodus einmal **"▲/project"** im AC-Modus, um die Projektion einzuschalten (hell), drücken Sie die Taste erneut, um die Helligkeit der Projektion einzustellen. (Von hell - leicht hell - aus, Standard ist aus)

2 Wenn die Projektion eingeschaltet ist, drücken und halten Sie **"▲/project"**, um die Projektionsansicht zu drehen. Drücken Sie die Projektktaste lange, um die Projektion um 180 Grad zu drehen.

Hinweis: Im batteriebetriebenen Modus gibt es keine Projektionsfunktion.

8

● Helligkeitsregelung

Drücken Sie im Uhrenmodus kurz auf "SNOOZE/LIGHT", um die Helligkeit der LED-Anzeige einzustellen.

1. Bright (Standard) -- Leicht hell -- Leicht hell -- Dimmen -- Aus.
2. 3 Sekunden lang auf "SNOOZE/LIGHT" drücken und halten, um das Ein-/Ausschalten des Automatik-Modus zu wählen. Wenn "EIN" gewählt wird, bedeutet dies, dass die LED-Anzeige in dunkler Umgebung automatisch in den Modus mit geringer Helligkeit übergeht; wenn "AUS" gewählt wird, kann die Helligkeit nur manuell gesteuert werden (Voreinstellung ist "AUS").

Hinweis: Dies ist nur möglich, wenn das Radio ausgeschaltet ist und das Gerät keinen Ton abgibt.

● Nachtmodus

1. Nachtmodus bedeutet, dass die LED nachts oder während eines voreingestellten Zeitraums automatisch in den Anzeigezustand mit geringer Helligkeit übergeht.

2. kurz "SET" drücken, um in den Nachtmodus zu wechseln (die Voreinstellung ist "OFF"), den Wert mit "▲/project" oder "▼" umschalten, wenn "ON" gewählt wird, bedeutet dies, dass der Nachtmodus während der Zeit von 18:00 bis 6:00 Uhr des nächsten Tages automatisch in den Anzeigezustand mit geringer Helligkeit übergeht.

3. Wenn der Nachtmodus "ON" ist, halten Sie "SET" 3 Sekunden lang gedrückt, um in den Intervallzeit-Einstellmodus zu gelangen. Die Einstellungssequenz lautet: "Startstunde" - "Startminute" - "Endstunde" - "Endminute".

9

Im Status der Einstellung der Startstunden und -minuten ist der obere Punkt in der Mitte des Bildschirms lange hell. Im Endstatus der Stunden- und Minuteneinstellung ist der untere Punkt in der Mitte des Bildschirms lang hell.

Hinweis: Wenn die automatische Dimmung aktiviert ist, funktioniert der Nachtmodus nicht.

● Anzeigen von Thermometer & Luftfeuchtigkeit

1. Die Standardeinheit der Temperatur ist $^{\circ}\text{C}$.

2. 3 Sekunden lang "▼" drücken und halten, um die Einheit von $^{\circ}\text{C}$ auf $^{\circ}\text{F}$ umzuschalten.

3. Innentemperaturbereich: 32°F -- 122°F (0°C -- 50°C).

4. Luftfeuchtigkeit in Innenräumen: 20% – 95%.

● Aufladen

Verbinden Sie das Ladekabel Ihres Mobiltelefons mit dem USB-Anschluss auf der Rückseite des Geräts, das andere Ende mit Ihrem Mobiltelefon oder anderen Geräten. Die Uhr lädt das Mobiltelefon automatisch auf.

● Anmerkungen

1. verwenden Sie zum Aufladen das Originalkabel Ihres Mobiltelefons.

2. Das Aufladen mit diesem USB-Anschluss kann lange dauern.

10

● WERKSEINSTELLUNG WIEDERHERSTELLEN

Wenn der Zeitfehler auftritt, kann er durch die elektrostatische Interferenz anderer Geräte verursacht werden. Um dies zu beheben, können Sie die Stromversorgung und die Backup-Batterie entfernen, dann kann die Uhr auf die Werkseinstellungen zurückgesetzt werden. Schalten Sie die Uhr wieder ein und stellen Sie die Funktion ein.

● VORSICHT

1. stellen Sie die elektronische Uhr nicht in einer Umgebung mit hoher Temperatur, Wasser oder direkter Sonneneinstrahlung auf.

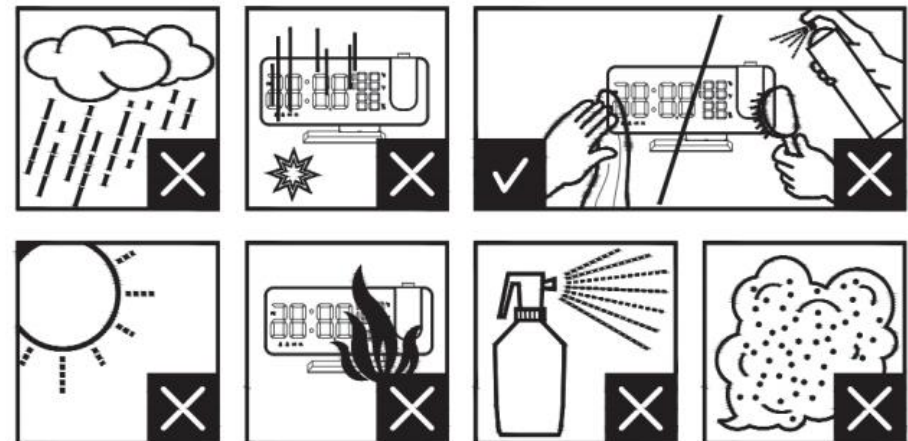
2. Wenn Sie die Uhr auf die Möbel stellen, verwenden Sie ein Tuch oder ein anderes Schutzmaterial, um sie von den Möbeln fernzuhalten.

3) Verwenden Sie gegebenenfalls einen Waschlappen mit ein wenig Seifenwasser, um die Uhr zu reinigen. Substanzen wie Benzin, Verdüner oder ähnliche Flüssigkeiten beschädigen die Oberfläche der Uhr. Schalten Sie vor der Reinigung den Strom ab

4. Wenn Sie diese Uhr über einen längeren Zeitraum, z.B. einen Monat oder noch länger, nicht benutzen, entfernen Sie die Batterie, damit das Schloss nicht korrodiert; wenn das Batteriefach korrodiert oder verschmutzt ist, reinigen Sie die Batterie und ersetzen Sie sie rechtzeitig.

5. Zerlegen Sie dieses Produkt nicht.

11



12