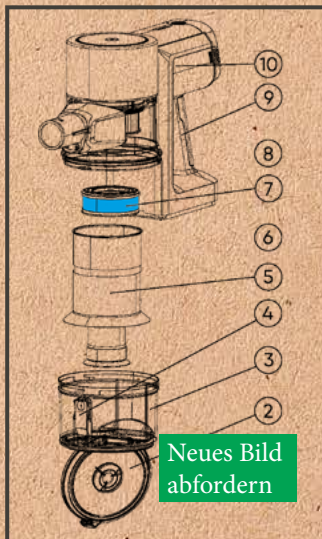


hoogo S4 Staubbeutel und -Halterung

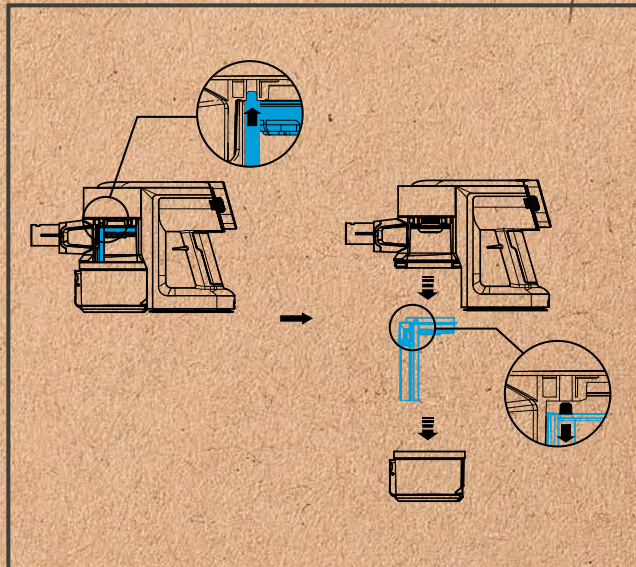
SC402099



SERVICE CONTACT: customerservice@hoogo.us



Zykloneinheit inkl. Filter (Nr. 5 & 7) aus dem Sauger entnehmen.

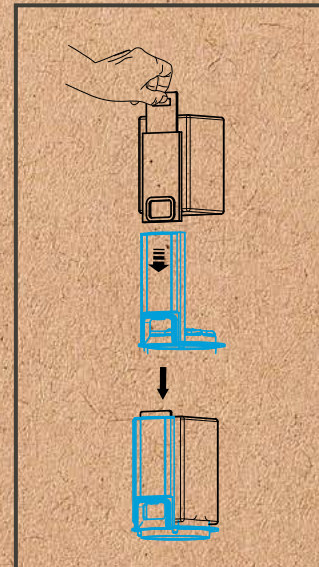


Beutelhalterung inkl. Filter in den Handsauger einsetzen.

Der Stift an der Beutelhalterung muss vollständig in die Aussparung im Sauger eingeschoben werden. Der Luft-einlass des Saugers und der Beutelhalterung müssen deckungsgleich sein.

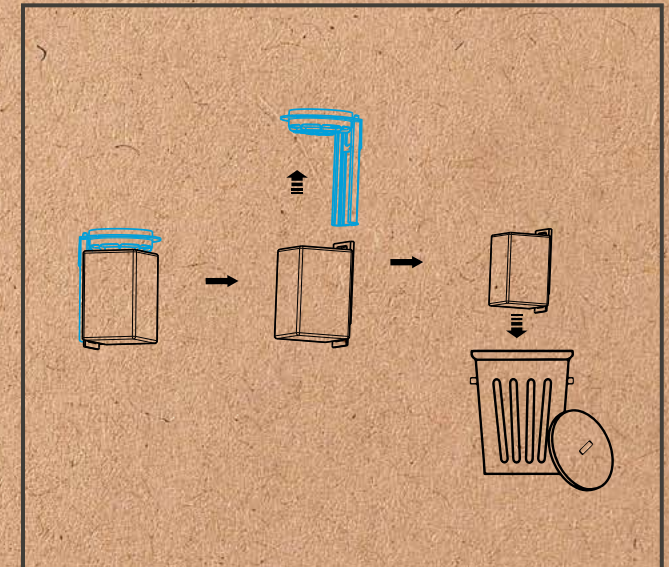
Hinweis Sachschaden!

- Durch einen nicht ordnungsgemäß eingesetzte Beutelhalterung oder einen nicht ordnungsgemäß eingesetzten Filter / Beutel kann das Gerät beschädigt werden.
- Stellen Sie sicher, dass die Halterung und der Filter / Beutel korrekt eingesetzt ist.



Staubbeutel in die Halterung einsetzen.

Bei der Beutelentnahme muss nicht die ganze Halterung entnommen werden, sondern einfach der Beutel über die untere Lasche (Pfeil) herausgezogen werden.



Staubbeutel aus der Halterung entnehmen und entsprechend entsorgen.