

MILLISKIN

• Einbauspot

50411/31/P7



## Schaffen Sie Ihr persönliches Ambiente mit direktionalem Licht

Wenn Sie den Philips Hue White Ambiance-Spot in Ihr Philips Hue-Lampensystem integrieren, können Sie natürliches weißes Licht genießen, das Ihnen beim Aufwachen, Energietanken, Konzentrieren, Lesen und Entspannen hilft. Ein hochwertiger, langlebiger und mit Liebe zum Detail gestalteter Spot.

### Produktübersicht

#### Schaffen Sie besondere Momente

- Von warmweißem bis hin zu neutralweißem Tageslicht
- Mit Licht Energie tanken, Konzentrieren, Lesen und Entspannen
- Wachen Sie sanft zu Ihrem persönlichen Sonnenaufgang auf

#### Genießen Sie Sorglosigkeit

- Steuern Sie Ihr Licht von überall aus
- Garantiert einfaches Dimmen ohne Kabel
- Steuern Sie Ihre Beleuchtung ganz nach Ihrem Geschmack

- Machen Sie sich für den Tag bereit
- Genießen Sie ein perfektes Leseerlebnis
- Entspannen Sie sich mit warmweißem Licht
- Bleiben Sie konzentriert
- Legen Sie Lichtprogramme fest für eine einfache Automatisierung Ihres Zuhauses

**PHILIPS**

## Besonderheiten

### Schaffen Sie Ihr persönliches Ambiente



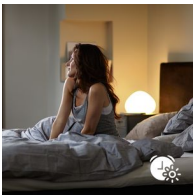
Schaffen Sie die richtige Atmosphäre für jede Gelegenheit mit verschiedenen schönen, natürlich weißen Lichttönen. Verwenden Sie die App, um beliebige Weißtöne einzustellen, von kühlem belebenden Tageslicht bis hin zu entspannendem warmweißem Licht. Übernehmen Sie die Steuerung über Ihr Ambiente. Nicht zu hell. Nicht zu dunkel. Einfach genau richtig.

### Licht für Ihr Wohlbefinden



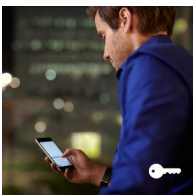
Licht beeinflusst unsere Stimmung, unser Verhalten, unsere Aufmerksamkeit und unseren Alltag. Über die App können Sie das optimale Licht für jeden Moment einstellen. Philips Hue hilft Ihnen, Energie zu tanken, sich zu konzentrieren, zu lesen und zu entspannen. Verwandeln Sie Ihren Alltag in Momente zum Genießen. Erleben Sie ein neues, besseres Wohlfühlgefühl.

### Natürlich aufwachen



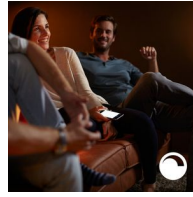
Verbessern Sie Ihren Schlaf, und wachen Sie sanft auf für einen frischen Start in den Tag. Philips Hue hilft Ihnen auf eine angenehme Art aus dem Bett. Durch die ansteigende Lichtintensität haben Sie das Gefühl, ganz natürlich mit dem Sonnenlicht aufzuwachen statt mit dem bösen Weckerklingeln.

### Fernsteuerung



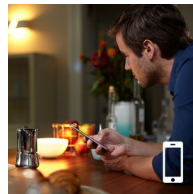
Sie können Ihre Leuchten aus der Ferne steuern, wo immer Sie gerade sind. Überprüfen Sie, ob Sie vergessen haben, Ihre Leuchten beim Verlassen Ihres Zuhauses auszuschalten, oder schalten Sie sie ein, wenn Sie länger arbeiten. Mit der Geofencing-Technologie können Ihre Leuchten Sie auch zuhause willkommen heißen oder sich automatisch ausschalten, wenn Sie Ihr Zuhause verlassen. So können Sie auf intelligente und nützliche Weise Ihr Leben vereinfachen und ganz beruhigt sein.

### Komfortables Dimmen



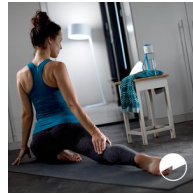
Erleben Sie ein garantiert einfaches Dimmen mit Philips Hue. Nicht zu hell. Nicht zu dunkel. Einfach genau richtig. Kabel, Elektriker und Installation sind nicht nötig.

### Smart Control



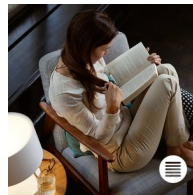
Verbinden Sie Ihre Philips Hue-Lampen mit der Bridge, und entdecken Sie endlose Möglichkeiten. Steuern Sie Ihre Beleuchtung über Ihr Smartphone oder Tablet mit der Philips Hue-App, oder fügen Sie Schalter in Ihrem System hinzu, um Ihre Leuchten zu steuern. Programmieren Sie Timer, Benachrichtigungen, Alarme und vieles mehr für ein umfassendes Philips Hue-Erlebnis.

### Steigern Sie Ihre Energie



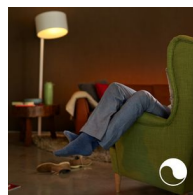
Lassen Sie Ihren morgendlichen Kaffee aus, und starten Sie den Tag mit kühlem, strahlendweißem Tageslicht, das Ihrem Körper und Ihrem Geist mehr Energie verleiht. Perfekt für diese Momente, in denen Sie einen Energieschub benötigen.

### Lesen



Tauchen Sie mit Philips Hue stundenlang in Ihre Lieblingsromane ein. Philips Hue bietet Ihnen das passende weiße Licht für ein perfektes Leseerlebnis.

### Entspannen Sie sich, und schlafen Sie besser



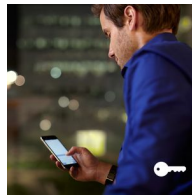
Legen Sie Ihre Füße hoch, entspannen Sie sich mit gedämpftem, weißem Licht, und lassen Sie so den Tag in Ruhe ausklingen. Entspannendes, weißes Licht hilft Ihnen, abends abzuschalten und nachts besser zu schlafen.

## Konzentrieren



Bleiben Sie konzentriert mit fein abgestimmtem, hellem Licht. Dies ist der beste Weg, um Dinge schnell, effizient und ohne Ablenkungen zu erledigen – egal ob Sie gerade für eine Prüfung lernen, von zu Hause aus arbeiten oder sich ein passendes Outfit für den Tag zusammenstellen.

## Programmieren Sie Ihr Licht



Über die Programmierungsfunktion in der Philips Hue-App können Ihre Philips Hue-Leuchten den Anschein erwecken, als seien Sie zu Hause. Legen Sie eine Einschaltzeit fest, damit das Licht eingeschaltet ist, wenn Sie nach Hause kommen. Sie können sogar die Beleuchtung in den einzelnen Räumen zu unterschiedlichen Zeiten steuern. Und natürlich können Sie das Licht abends nach und nach ausschalten, sodass Sie sich nie wieder fragen müssen, ob Sie das Licht angelassen haben.

## Daten

Dies ist eine Vorverkaufsbroschüre. Die Inhalte dieser Broschüre spiegeln unser bestes Wissen bis zum heutigen Tag und für das oben genannte Land wider. Die Inhalte dieser Broschüre können ohne vorherige Ankündigung geändert werden. Philips schließt jegliche Haftung für die Inhalte dieser Broschüre aus.

### Design und Materialausführung

Material	Kunststoff
Farbe	Weiß

### Zusatzfunktion/Zubehör im Lieferumfang enthalten

Über Fernbedienung dimmbar	JA
Hue-Schalter	JA
LED-Lampe(n) im Lieferumfang enthalten	JA
Schwenkbarer Spotkopf	JA

### Produktabmessungen und -gewicht

Länge	9,0 cm
Breite	9,0 cm
Nettogewicht	0,198 kg
Einbautiefe	10 cm
Ausschnittlänge	7,0 cm
Ausschnittbreite	7,0 cm

### Technische Daten

Netzstrom	Bereich 220 V – 240 V 50-60 Hz
Lichttechnologie	230 V
Anzahl Lichtquellen	1
Fassung/Sockel	GU10
Wattleistung der im Lieferumfang enthaltenen Leuchte	5,5 W
Maximale Wattleistung der Ersatzlampe	6,5 W
Lichtfarbe	Neutralweiß
Abstrahlwinkel	45°
Leuchte dimmbar	Ja
LED	Ja

Integrierte LED	NO
Energieklasse der im Lieferumfang enthaltenen Lichtquelle	A
Leuchte ist kompatibel mit Lampe(n) der Klasse	A+ bis E
Lebensdauer von bis zu	15.000 Std.
IP-Code	IP20
	Schutz gegen Objekte, die größer als 12,5 mm sind
	Kein Schutz vor Wasser
Schutzklasse	II – Doppelte Isolierung
Batterietyp	CR – Knopfzelle
Lichtquelle entspricht Standardlampe	25 W
Lumenausgabe des im Lieferumfang enthaltenen Leuchtmittels	250 lm

### Service

Gewährleistung	2 Jahr(e)
----------------	-----------

### Verpackungsmaße und -gewicht

Höhe	14,4 cm
Länge	17,8 cm
Breite	7,7 cm
Gewicht	0,260 kg

### Verschiedenes

Speziell geeignet für	Wohn- und Schlafzimmer
Style	Funktional
Typ	Einbauspot



Ausstellungsdatum  
2017, April 26

Version: 2.0.1  
EAN: 8718696161074

© 2017 Koninklijke Philips N.V.  
Alle Rechte vorbehalten.

Technische Daten können ohne Vorankündigung geändert werden. Koninklijke Philips N.V. und/oder ihre Partner oder Lizenzgeber ist/sind Inhaber aller Urheber- (Copyright) und sonstigen Eigentumsrechte an den von Philips zur Verfügung gestellten Inhalten.

[www.philips.com](http://www.philips.com)