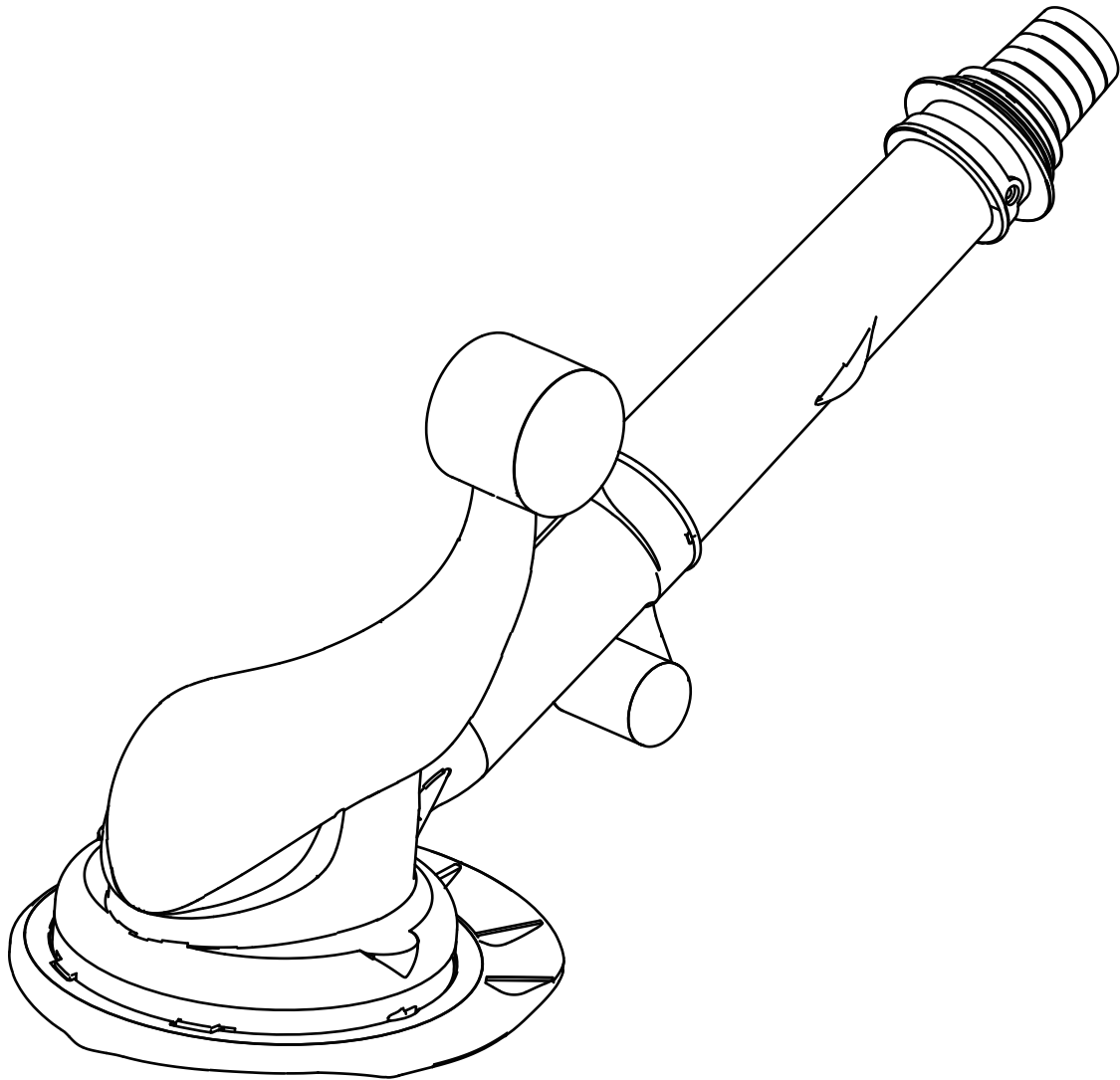


BENUTZERHANDBUCH

TRACY L2



Importeur:
HiCraft GmbH
Niederbergheimer Str. 11a, 59494 Soest

Hotline: 02921/5992862
Email: service@hicraft.de
Modell Nr.: P1803
Artikelnummer: 101206

BEDIENUNGSANLEITUNG

Modell-Nr. P1803

Tracy L2

Automatischer Sauger für oberirdische Pools

Reinigt den Boden Ihres Schwimmbeckens automatisch. Funktioniert mit allen gängigen Weichwandpools. Modell P1803 enthält einen 6 m langen Schlauch. Schlauch ausreichend für Beckengrößen bis zu 5,49 m. Dies ist ein automatischer Sauger für Aufstellbecken, der mit Sandfiltern von 3.028 l/h bis zu 11.356 l/h und mit Filterpumpen von 3.785 l/h bis zu 9.463 l/h kompatibel ist.

Der Sauger für Schwimmbecken ist mit einem einstellbaren Druckregler ausgestattet. Der Regler kann mit Sandfiltern zwischen 5.678-11.356 L/h und Filterpumpen zwischen 5.678-9.463 L/h verwendet werden. Der Poolreiniger hat einen eingebauten Filter, der ein Verstopfen Ihrer Schläuche und Ihres Filtersystems verhindert. Prüfen Sie vor dem Anschließen des Poolreinigers, ob die Bodenplatte richtig eingerastet und der Netzbeutel sauber ist.

WARNUNG!

DIES IST KEIN SPIELZEUG!

- Lassen Sie Kinder den Sauger nicht benutzen oder damit spielen. Montieren und Demontieren dieses Produkt nur durch Erwachsene.
- Schwimmen Sie nicht im Schwimmbecken, wenn der Sauger in Betrieb ist.
- SCHALTEN SIE DIE PUMPE AUS, bevor Sie den Sauger an das Schwimmbecken anschließen.
- Wenn Steine, Wurzeln oder Metallkorrosion mit der Unterseite der Folie in Berührung kommen, beseitigen Sie diese, bevor Sie den Sauger einbauen und verwenden. Lassen Sie die Entfernung ggf. von einem qualifizierten Fachmann durchführen.
- Wenn die Folie brüchig, beschädigt oder faltig ist, lassen Sie die notwendigen Reparaturen oder den Austausch der Folie von einem qualifizierten Fachmann durchführen, bevor Sie den Sauger verwenden.
- Stellen Sie sicher, dass sich der Sauger während einer chemischen Desinfektion nicht im Schwimmbecken befindet.
- SCHALTEN SIE DIE PUMPE AUS, bevor Sie den Sauger warten.

HINWEIS: Die Zeichnungen dienen nur zur Veranschaulichung. Entsprechen möglicherweise nicht dem tatsächlichen Produkt. Nicht maßstabgetreu.

DIESE ANLEITUNG AUFBEWAHREN

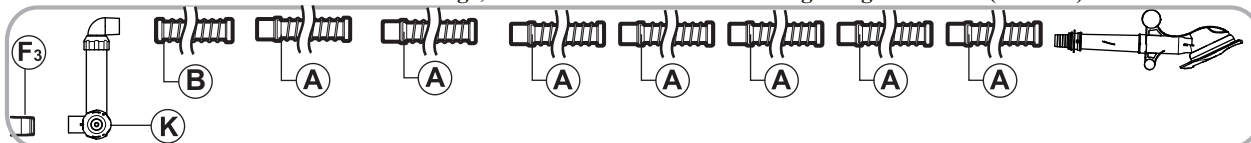
WICHTIG: Nach der chemischen Reinigung bitte 4 Stunden mit der Verwendung des Saugers warten. Die starken Chemikalien beschädigen sonst die Membrane.

WICHTIG: Nach jedem Gebrauch muss die Membrane ca. 1 Minute lang mit sauberem Wasser ausgespült werden.

Schlauchabschnitt Montage

Sandfilter: 3.028 l/h bis 11.356 l/h. Filter-Pumpen: 3.785 l/h bis 9.463 l/h.

Verbinden Sie F3-K-B-A in dieser Reihenfolge, dann verbinden Sie die Verlängerungsschläuche (A+A+...)



Schließen Sie bei runden und rechteckigen Becken mit einer Länge von 5,49 m alle 8 langen Schläuche (A + B) an. Reduzieren Sie bei Becken mit einer Länge von weniger als 5,49 m die Anzahl der Verlängerungen (A) bis zur benötigten Länge. Die Anzahl der Schläuche entspricht der Länge vom Skimmer bis zum weitesten Punkt im Pool zuzüglich einer Länge, die den Schläuchen A entspricht.

Tauchen Sie die Schläuche und den Poolreiniger vollständig ein, damit die Luft entweichen kann, und schließen Sie dann das offene Ende des Schlauchs an die Pumpe an (Abb.2).

Teileübersicht

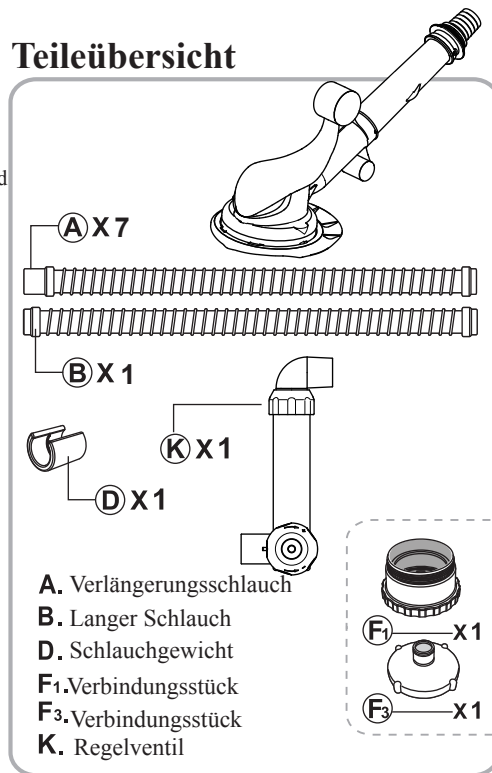


Abb. 1

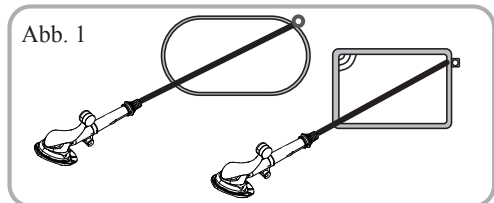
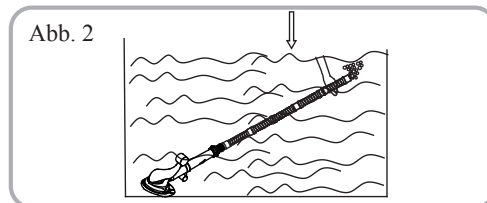


Abb. 2



WICHTIG: Bevor Sie die Schläuche an das Schwimmbecken anschließen, muss die gesamte Luft im Schlauch wie unten beschrieben entweichen. Sie können alle Schläuche miteinander verbinden und eine der beiden Öffnungen in Richtung der Wassereinflussöffnung des Schwimmbeckens legen, damit der Wasserstrom die eingeschlossene Luft herausdrückt.

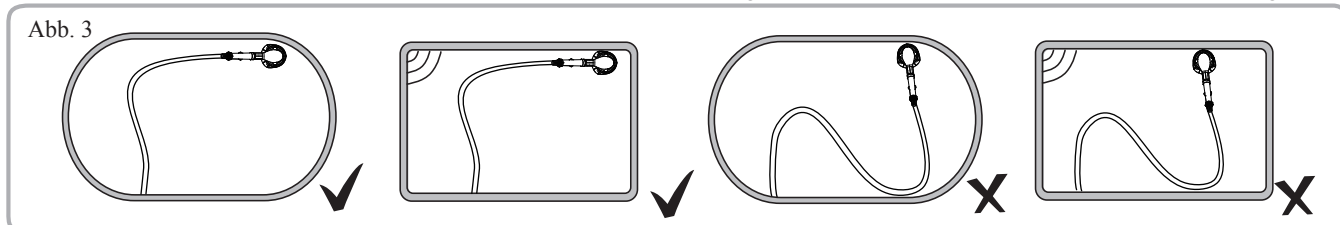
WICHTIG: Eingeschlossene Luft in Ihrem Reinigungssystem kann den korrekten Betrieb der Pumpe beeinträchtigen. Schalten Sie in diesem Fall Ihre Pumpe aus, öffnen Sie das Ablassventil (falls vorhanden) an Ihrem Filter und halten Sie es offen, bis nur noch Wasser aus dem Ablassventil austritt. Schließen Sie dann das Ventil. Lesen Sie in Ihrem Filter-Handbuch nach, wie Sie die Luft ablassen können.

ANSCHLUSS DES SCHWIMMBECKENREINIGERS

Hinweis: Schalten Sie die Filteranlage aus, bevor Sie den Sauger an Ihr Schwimmbecken anschließen.

Verdrehen Sie nicht die Schläuche beim Anschließen, sondern lassen Sie sie gerade auf dem Wasser schwimmen, wie in Abb. 3 dargestellt.

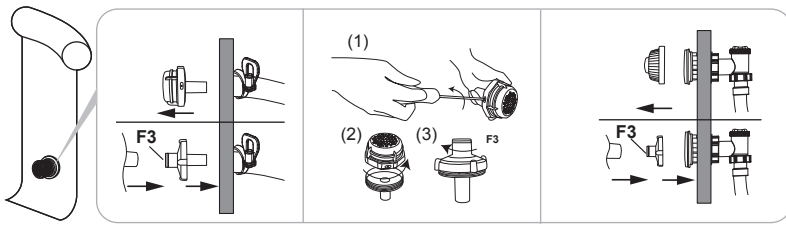
Abb. 3



Mit den 2 Verbindungsstücken (F1/F3) und Verbindungsschlauch (A) kann der Poolreiniger an die gängigsten Aufstellbecken angeschlossen werden. Wählen Sie den richtigen Anschluss und beachten Sie die folgenden Diagramme für den richtigen Anschluss an den Wasserauslass Ihres Pools.

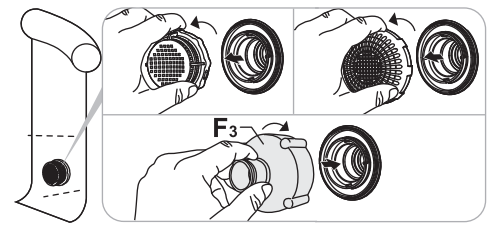
32 mm Aufnahme

Lösen Sie den Verschlussstopfen des Schmutzfängers und setzen Sie das Verbindungsstück (F3) in den Skimmeranschluss.



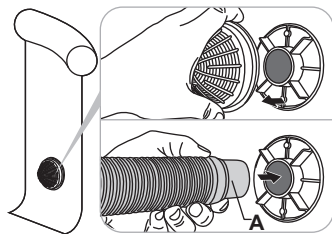
38 mm Aufnahme

Schrauben Sie die Abdeckung des Schmutzfängers ab und schrauben Sie Verbindungsstück F3 in den Skimmeranschluss.



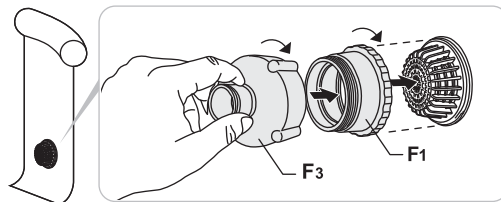
36 mm Aufnahme

Entfernen Sie die Gitterabdeckung und führen Sie die Manschette von Schlauch A direkt in den Skimmeranschluss.



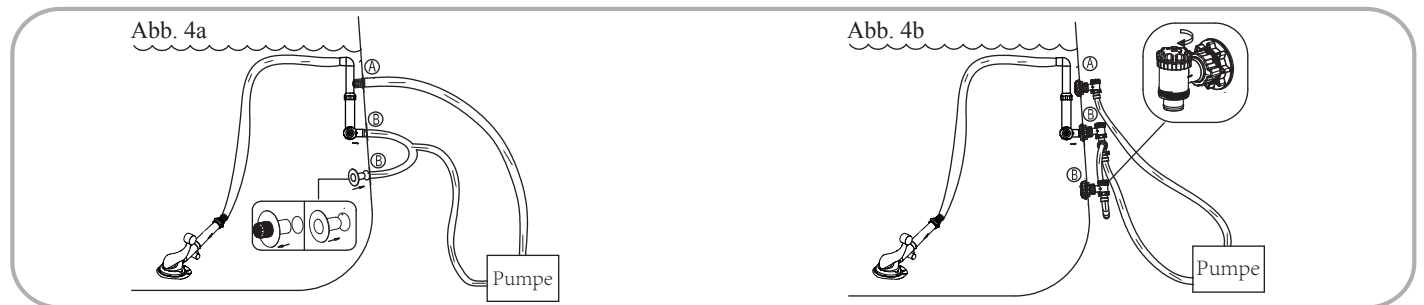
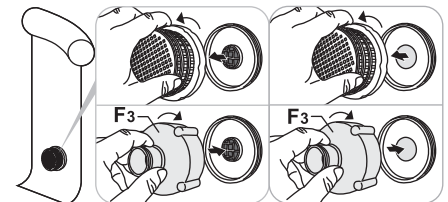
92 mm Aufnahme (mit Seitengewinde)

Schrauben Sie das Verbindungsstück F3 auf das Verbindungsstück F1, richten Sie dann F1 aus und schrauben Sie es auf den Skimmeranschluss.



80 mm Aufnahme

Schrauben Sie die Abdeckung des Skimmeranschlusses ab und schrauben Sie das Verbindungsstück F3 auf das mittlere Gewinde des Skimmeranschlusses.

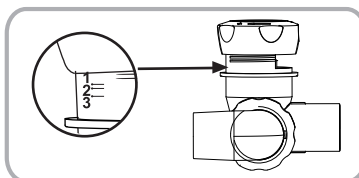
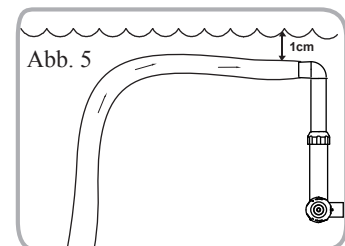


HINWEIS: Wenn Ihr Schwimmbecken zwei Ansaugleitungen hat, sollte eine Ansaugleitung abgedeckt werden, bevor Sie den Reiniger verwenden. (Abb.4)

Einstellen des Druckreglers

Schrauben Sie den Regler ab und sichern Sie die Mutter. Stellen Sie den Z-Wert so ein, dass der Schlauch 1 cm unter dem Wasserspiegel schwimmt (siehe Abb. 5).

WARNUNG! SCHALTEN SIE DIE PUMPE AUS, BEVOR SIE DEN DRUCKREGLER EINSTELLEN.

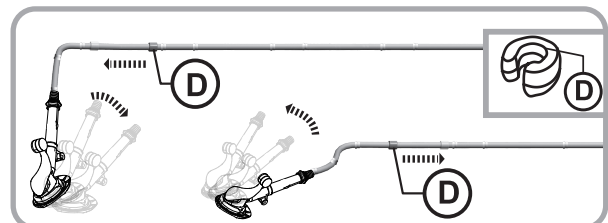


- 1) Bei Verwendung mit Pumpen mit der Durchflussrate von 11,356 l/h, drehen Sie den oberen Drehknopf, bis die Unterseite die Linie 1 erreicht.
- 2) Bei Verwendung mit Pumpen mit der Durchflussrate von 8.327-9.463 l/h, drehen Sie den oberen Knopf, bis die Unterseite die Linie 2 erreicht.
- 3) Bei Verwendung mit Sandfiltern mit der Durchflussrate von 5,678 l/h oder Filterpumpen mit der Durchflussrate von 7,571 l/h, drehen Sie den oberen Knopf, bis die Unterseite die Linie 3 erreicht.
- 4) Sandfilter 3.028l/h und Filterpumpen 3.785l/h bis 5.698l/h, Schrauben Sie den Regler fest.

HINWEIS: Verschiedene Marken von Pumpen mit der gleichen Nennleistung können in der Leistung variieren. Möglicherweise müssen Sie den Regler auf die nächsthöhere Einstellung einstellen, wenn der Reiniger am Beckenboden festklebt und sich aufgrund der starken Saugleistung nicht bewegt.

Anwendung des Schlauchgewichts

Grundsätzlich sollte die Unterseite des Reinigers flach auf dem Beckenboden aufliegen. Montieren Sie zunächst das Schlauchgewicht am ersten langen weißen Schlauch (A) des Reinigers. Wenn sich der Reiniger nach vorne neigt, bewegen Sie das Schlauchgewicht entlang des langen weißen Schlauchs in Richtung Reiniger. Wenn sich der Reiniger nach hinten neigt, bewegen Sie das Schlauchgewicht weg vom Reiniger.



WIE SIE IHREN AUTOMATISCHEN POOLREINIGER BEDIENEN

VORSICHT! ENTFERNEN SIE VOR DEM START DIE LEITER AUS DEM BECKEN.

Sobald Ihr automatischer Poolreiniger an das Schwimmbecken angeschlossen ist, schalten Sie die Pumpe ein. Der automatische Poolreiniger beginnt, den Boden Ihres Schwimmbeckens zu reinigen. Er arbeitet automatisch, bis der Filterkorb voll ist. Der Filterkorb hat einen herausnehmbaren Schmutzbeutel, der den Sand und kleine Partikel vom Boden des Schwimmbeckens filtert.

WICHTIG! Stellen Sie sicher, dass der Netzbeutel während des Betriebs des Reinigers eingesetzt ist.

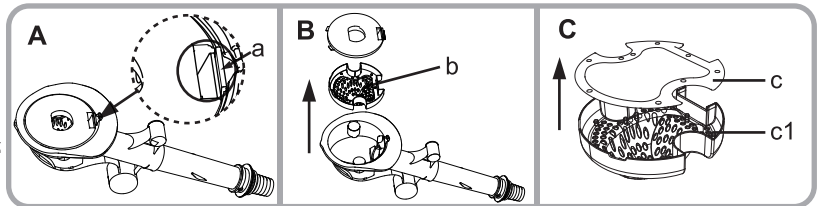
Entleeren Sie diesen Netzbeutel regelmäßig, um eine maximale Absaugung zu gewährleisten. Wenn Ihr Schwimmbecken viele Blätter oder große Ablagerungen am Boden hat, müssen diese mit einem Laubsauger (nicht im Lieferumfang enthalten) entfernt werden. Dadurch wird verhindert, dass der Korb zu schnell voll wird und die kleineren Partikel aufgefangen werden können.

REINIGUNGSWEISE

(1) Siehe "a" auf dem Bild A. Drücken Sie in der Mitte, um die Bodenabdeckung zu öffnen.

(2) Siehe "b" in der Abbildung B. Nehmen Sie die Filteranlage heraus.

(3) Siehe "c" in der Abbildung C. Trennen Sie das Filternetz "c" und den Filterrahmen "c1" und reinigen Sie dann die Filteranlage.



Achtung! Der Klettverschluss kann an der Innenseite des Rückennetzes und des Filternetzes kleben. Bitte trennen Sie diese richtig, um eine Beschädigung des Filternetzes zu vermeiden.

SO TAUSCHEN SIE DIE MEMBRANE AUS

(1) Öffnen Sie die untere Abdeckung und nehmen Sie das Filternetz heraus.

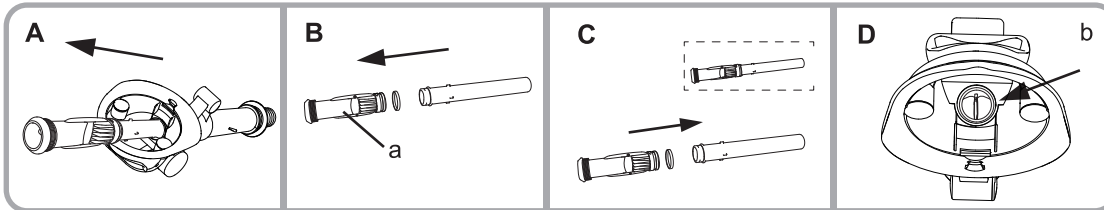
(2) Siehe Abbildung A. Ziehen Sie das Membran-Baugruppenteil aus dem Produkt heraus.

(3) Siehe Abbildung B. Trennen Sie die Membrane "a" vom Anschlussrohr und nehmen Sie den Membran-O-Ring heraus.

(4) Setzen Sie den Membran-O-Ring auf die neue Membrane auf und, und verbinden Sie sie wieder mit dem Rohr, gemäß Abbildung C.

(5) Setzen Sie das Membran Baugruppenteil in der ursprünglichen Position ein, siehe "b" in Bild D. Drehen Sie die Membrane, bis sie in der senkrechten Position steht.

(6) Setzen Sie den Filter auf und decken Sie ihn mit dem Deckel ab.



FEHLERSUCHE

Warnung! Schalten Sie die Pumpe aus, bevor Sie Reinigungs-, Wartungs- und Fehlersucharbeiten durchführen.

Der Reiniger stoppt den Betrieb aus folgendem Grund:

Problem	Lösung
- Luft in der PUMPE	Die Filterpumpe oder den Sandfilter stoppen, entlüften und wieder starten.
- der Schlauch ist zu lang	Die Länge der Schläuche verkleinern.
- die Schläuche sind verwickelt	- Gemäß Abb.3, die Schläuche neu anordnen und verbinden - Verlangsamen Sie den Durchfluss des Ventils.
- das Schmutzsieb im Reinigerkopf ist voll mit Schmutz	Stoppen Sie die Pumpe, nehmen Sie den Reiniger aus dem Wasser und entfernen Sie die Verunreinigungen
- die Filterpatrone oder der Sand ist zu stark verschmutzt	Filterpumpe - Stoppen Sie die Pumpe, blockieren Sie den Anschluss A und B, um zu verhindern, dass Wasser aus dem Pool fließt, und reinigen Sie die Filterpatrone oder tauschen Sie sie bei Bedarf aus Sandfilterpumpe - Trennen Sie den Reiniger vom Schwimmbecken, führen Sie eine Rückspülung und eine Spülung durch, um den Sand zu reinigen.
- die Membrane ist gebrochen	Prüfen Sie, ob die Membrane Löcher oder Brüche aufweist. Wenn ja, folgen Sie den Anweisungen zum Austausch der Membrane.
- der Reiniger sitzt in Falten fest	Prüfen Sie den Boden des Schwimmbeckens. Falls Falten vorhanden sind, nivellieren Sie das Schwimmbecken, um diese zu reduzieren. Prüfen Sie, ob das Schmutzsieb im Inneren des Kopfes verschmutzt ist. Reinigen Sie das Schmutzsieb. Prüfen Sie, ob die Filterpatrone oder der Filtersand verschmutzt ist. Reinigen Sie die Filterpatrone oder waschen Sie den Filtersand aus. Verschieben Sie das Schlauchgewicht D auf das nächste Stück Schlauch A, siehe Schlauchgewichts-anwendung