

Safety Milano

ECE R129/O3, YC17, 125–150 cm



DE

EN

FR

IT

NL

ES



Vielen Dank, dass Sie sich für unseren Kinderautositz entschieden haben. Wenn Sie Hilfe zu diesem Produkt benötigen, wenden Sie sich bitte an unseren Kundendienst.

ANWENDUNG

- Dieses Produkt ist geeignet für Kinder mit einer Körpergröße von 125 bis 150 cm.
- Der Einbau erfolgt ausschließlich vorwärtsgerichtet und mithilfe der Isofix-Konnektoren. Das Kind wird mit dem 3-Punkt-Gurt des Autos angechnallt. Alternativ kann der Kinderautositz auch nur mit dem 3-Punkt-Gurt montiert werden. Eine Verbindung mit den Isofix-Konnektoren ist nicht zwingend notwendig, aber empfohlen.

HINWEIS

Dies ist ein verbessertes Kinderrückhaltesystem der Kategorie „universal“ mit Kissen zum Höhenausgleich. Es ist nach der UN-Regelung Nr. 129 zur Verwendung auf solchen Fahrzeugsitzen genehmigt worden, die gemäß den Angaben des Fahrzeugherstellers im Fahrzeughandbuch für verbessert Rückhaltesysteme der Kategorien „i-Size“ und „universal“ geeignet sind.

Im Zweifelsfall kann der Hersteller des verbesserten Kinderrückhaltesystems oder der Einzelhändler befragt werden.



1. & 2.: Nur wenn mindestens ein 3-Punkt-Gurt des Autos vorhanden ist. Optional zusätzlich mit Isofix-Konnektoren.

Die folgende Tabelle enthält Informationen über die Befestigungsvorrichtungen und -methoden:

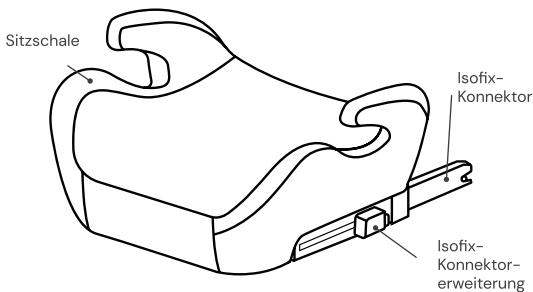
| Größenklasse | Einbau-richtung | Installation | Typ | Sicherung des Kindes |
|--------------|-------------------|---|---------------------------|------------------------|
| 125–150 cm | Vorwärtsgerichtet | Isofix-Konnektoren & 3-Punkt-Gurt des Autos | Universal Booster cushion | 3-Punkt-Gurt des Autos |
| 125–150 cm | Vorwärtsgerichtet | 3-Punkt-Gurt des Autos | Universal Booster cushion | 3-Punkt-Gurt des Autos |

WARNUNG

- Bitte lesen Sie diese Anleitung vor der Verwendung sorgfältig durch, um die Sicherheit Ihres Kindes zu gewährleisten. Bewahren Sie die Anleitung auf. Die Nichtbeachtung der Anweisungen in diesem Handbuch kann zu schweren Verletzungen Ihres Kindes führen.
- Für den Isofix-Einbau: Achten Sie darauf, das Handbuch des Autoherstellers zu lesen.
- Verwenden Sie keine anderen tragenden Berührungspunkte als diejenigen, die in der Anleitung beschrieben und in dem Kinderrückhaltesystem gekennzeichnet sind.
- Verwenden Sie diesen Kinderautositz nicht zu Hause. Er wurde ausschließlich für den Gebrauch in einem Auto konzipiert.
- Lassen Sie Ihr Kind zu keiner Zeit unbeaufsichtigt in dem Sitz.
- Der Kindersitz muss ausgetauscht werden, wenn er bei einem Unfall starken Belastungen ausgesetzt war.
- Aus Sicherheitsgründen muss der Kinderautositz auch dann im Fahrzeug befestigt sein, wenn sich kein Kind im Kinderautositz befindet.
- Stellen Sie immer sicher, dass alle Gurte, die den Kinderautositz am Fahrzeug halten, festsitzen und alle Gurte, die das Kind zurückhalten, an den Körper des Kindes angepasst sind. Stellen Sie zudem sicher, dass die Gurte nicht verdreht sind.
- Gepäckstücke oder andere Gegenstände, die im Falle eines Zusammenstoßes Verletzungen verursachen können, müssen ordnungsgemäß gesichert werden.
- Steife Gegenstände und Kunststoffteile eines Kinderrückhaltesystems müssen so platziert und installiert sein, dass sie nicht von einem beweglichen Sitz oder einer Fahrzeughür eingeklemmt werden können.
- Es ist wichtig, dass tiefsitzende Gurte das Becken des Kindes fest fixieren. Um das Sturzrisiko zu vermeiden, sollte Ihr Kind immer angeschnallt sein.
- Es ist gefährlich, ohne Zustimmung der zuständigen Instanz Änderungen oder Ergänzungen am Produkt vorzunehmen. Die Nichtbeachtung der Installationsanweisungen des Herstellers des Kinderrückhaltesystems birgt ebenfalls Gefahren für die Sicherheit Ihres Kindes.
- Überlasten Sie niemals den Kindersitz, indem Sie mehr als ein Kind oder zusätzliche Lasten darin transportieren.
- Die Kinderrückhalteeinrichtung darf nicht ohne den Sitzbezug verwendet werden.
- Der Sitzbezug darf nicht durch einen anderen als den vom Hersteller empfohlenen ersetzt werden, da dieser Sitzbezug ein fester Bestandteil der Rückhalteleistung ist.

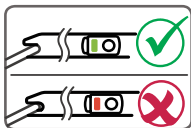
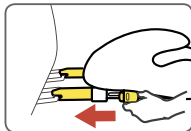
SITZTEILE

Vorderansicht



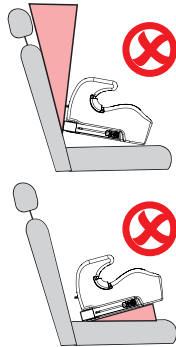
Isofix-Konnektoren

- Drücken Sie beide seitlichen Isofix-Konnetorknöpfe, um die Isofix-Konnetoren in der Länge auszufahren.
- Führen Sie die Isofix-Konnetoren zu den Isofix-Halterungen am Pkw-Autositz und lassen Sie diese einrasten.
- Schieben Sie den Kinderautositz fest an die Rückenlehne des Autositzes. Achten Sie darauf, dass beide Isofix-Anzeigen auf Grün sind.



Sicherheitshinweis

- Bitte achten Sie beim Einbau darauf, dass der Kindersitz vollständig auf der Sitzfläche Ihres Autositzes aufliegt und einen guten Stand hat. Er sollte nicht z.B. mit der Rückseite an der Rückenlehne Ihres Autositzes aufliegen.
- Bitte legen Sie keine weiteren Keile oder Kissen unter den Kindersitz um z.B. die Sitzposition zu verändern.



REINIGUNG

Um eine lange Nutzungsdauer Ihres Kindersitzes zu gewährleisten, verwenden Sie keine Lösungsmittel, Scheuermittel oder aggressive Reinigungsmittel zur Reinigung des Kindersitzes. Überprüfen Sie nach jedem Waschgang die Beständigkeit des Stoffes und der Nähte. Beim Waschen des Stoffs sind die Anweisungen auf dem Etikett (siehe unten) sorgfältig zu befolgen.



Waschen bei 30 °C,
Schonwaschgang



NICHT
bügeln



NICHT
bleichen



NICHT
chemisch reinigen



Trommeltrocknen bei
niedriger Temperatur

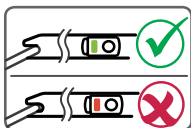
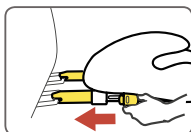
INSTANDHALTUNG

Überprüfen Sie regelmäßig den Zustand des Produkts auf mögliche Schäden. Im Schadensfall darf der Kindersitz nicht mehr verwendet werden und ist außerhalb der Reichweite von Kindern aufzubewahren.

Bei Fragen und Problemen wenden Sie sich bitte an den
Osann Kundendienst unter +49 (0)7731 970077.

EINBAU DES KINDERAUTOSITZES

Größenklasse 125–150 cm, vorwärtsgerichtet



1. Drücken Sie beide seitlichen Isofix-Konnektorknöpfe, um die Isofix-Konnektoren in der Länge auszufahren.
2. Führen Sie die Isofix-Konnektoren zu den Isofix-Halterungen am Autositz und lassen Sie diese einrasten.
3. Schieben Sie den Kinderautositz fest an die Rückenlehne des Autositzes. Achten Sie darauf, dass beide Isofix-Anzeigen auf Grün umschalten.
4. Setzen Sie Ihr Kind in den Kinderautositz.
5. Schnallen Sie Ihr Kind an, indem Sie die Gurtschnalle des 3-Punkt-Gurts schließen, bis ein Klicken zu hören ist.
6. Achten Sie darauf, dass der Beckengurt unterhalb der beiden Armlehnen entlang der grünen Gurtführungen verläuft. Der Diagonalgurt muss oberhalb der Armlehne verlaufen.
7. Ziehen Sie am Diagonalgurt, um diesen straff zu ziehen. Achten Sie darauf, dass die Gurte nicht verdreht sind.

Einbau ohne Isofix:

Alternativ kann der Kinderautositz auch nur mit dem 3-Punkt-Gurt montiert werden. Eine Verbindung mit den Isofix-Konnektoren ist nicht zwingend notwendig, aber empfohlen.

Ausbau des Kinderautositzes:

Lösen Sie auf beiden Seiten des Kinderautositzes die Isofix-Konnektorknöpfe, bis die beiden Anzeigen rot anzeigen und entnehmen Sie den Kinderautositz aus Ihrem Auto.

Thank you for choosing our child car seat. If you need help with this product, please contact our customer service.

HOW TO USE

- This product is suitable for children with a height of 125 to 150 cm.
- The installation is exclusively forward facing and with the help of the Isofix connectors. The child is strapped in with the car's 3-point seat belt. Alternatively, the child car seat can also be fitted with the 3-point belt only. Attaching the seat with the Isofix connectors is not absolutely essential but is recommended.

PLEASE NOTE

This is an improved child restraint system of the "universal" category with cushions for height compensation. It has been approved in accordance with UN Regulation No 129 for use with vehicle seats which are suitable for improved restraint systems in the "i-Size" and "universal" categories as specified by the vehicle manufacturer in the vehicle manual.

If in doubt, the manufacturer of the improved child restraint system or the retailer should be consulted.



1. & 2.: Only if there is at least a 3-point car seat belt. Optionally with additional Isofix connectors.

The following table provides information about the fastening devices and methods:

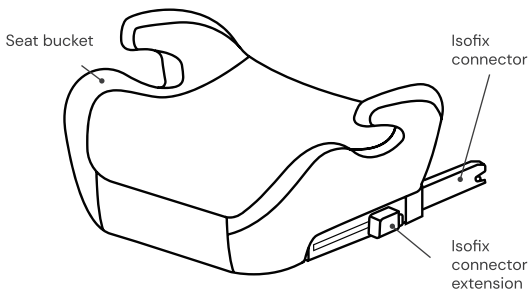
| Size class | Installation direction | Installation | Type | Child safety device |
|------------|------------------------|---|---------------------------|-----------------------|
| 125-150 cm | Forward-facing | Isofix connectors & 3-point car seat belt | Universal booster cushion | 3-point car seat belt |
| 125-150 cm | Forward-facing | 3-point car seat belt | Universal booster cushion | 3-point car seat belt |

WARNING

- Please read through these instructions carefully before use in order to guarantee the safety of your child. Retain the manual. Non-compliance with the instructions in this manual may result in serious injuries to your child.
- For Isofix installation: Be sure to read the car manufacturer's manual.
- Do not use load-bearing contact points other than those described in the instructions and indicated in the child restraint system.
- Do not use this child car seat at home. It has been designed exclusively for use in a car.
- Do not leave your child unsupervised in the seat at any time.
- The child seat must be replaced if it has been subject to severe mechanical stress in an accident.
- For safety reasons, the child car seat must be secured in the vehicle even when there is no child sitting in the child car seat.
- Always make sure that all straps that attach the child car seat to the vehicle are secure and that all belts that restrain the child are adjusted to fit the child's body. Ensure that the belts are not twisted.
- Items of luggage or other objects that could cause injury in the event of a collision must be properly secured.
- The rigid elements and plastic parts of a child restraint system must be positioned and installed so that they cannot get caught by a movable seat or a vehicle door.
- It is important that belts that sit low hold the child's pelvis firmly in place. Your child should always be fastened in to stop them falling out.
- It is dangerous to make changes or additions to the product without approval from the responsible authority. Non-compliance with the installation instructions provided by the manufacturer of the child restraint system may also present risks to the safety of your child.
- Never overload the child seat by transporting more than one child or additional loads in it.
- The child restraint system must not be used without the seat cover.
- The seat cover must not be replaced by a cover other than that recommended by the manufacturer, as this seat cover is an important component of the restraint system.

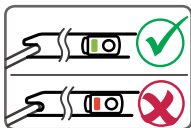
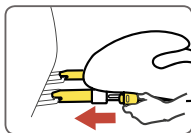
SEAT PARTS

Front view



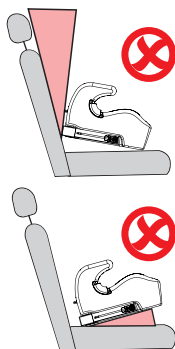
Isofix connectors

- Press the two lateral Isofix connector buttons in order to extend the length of the Isofix connectors.
- Guide the Isofix connectors onto the Isofix anchor points on the seat of the vehicle and ensure that they lock into position.
- Push the child car seat in until it rests securely against the backrest of the seat of the vehicle. Ensure that both Isofix indicators are showing green.



Safety notice

- When installing the child car seat, please ensure that it rests completely on the seat surface of your car seat and that it has good stability. It should not rest, for example, with the back against the backrest of the front car seat.
- Please do not place any additional wedges or cushions under the child car seat, e.g. to change the seating position.



CLEANING

To guarantee the long-term usage of your child car seat, do not use any solvents, abrasive cleaners or aggressive cleaning agents to clean the car seat. Check the stability of the fabric and of the seams after each wash. When washing the fabric, carefully follow the instructions on the label (see below).



Wash at 30 °C,
gentle wash cycle



DO NOT
iron



DO NOT
bleach



DO NOT
dry clean



Tumble dry at low
temperature

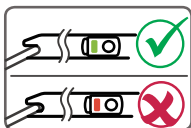
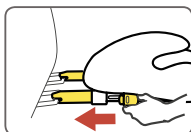
MAINTENANCE

Regularly check the condition of the product for possible damage. In the event of damage, the child car seat must no longer be used and must be stored out of the reach of children.

In case of any issues, please contact
Osann customer service on +49 (0)7731 970077.

INSTALLATION OF THE CHILD CAR SEAT

Size class 125–150 cm, forward facing



1. Press the two lateral Isofix connector buttons in order to extend the length of the Isofix connectors.
2. Guide the Isofix connectors to the Isofix anchor points on the car seat and snap them into place.
3. Push the child car seat in until it rests securely against the backrest. Ensure that both Isofix indicators are switched to green.
4. Put your child in the child car seat.
5. Buckle your child in by closing the buckle of the 3-point harness until you hear a click.
6. Make sure that the lap belt runs underneath the two armrests along the green belt guides. The diagonal strap must run above the armrest.
7. Pull on the diagonal strap to tighten it. Make sure that the straps are not twisted.

Installation without Isofix:

Alternatively, the child car seat can also be fitted with the 3-point belt only. Attaching the seat with the Isofix connectors is not absolutely essential but is recommended.

Removal of the child car seat:

Loosen the Isofix connector buttons on both sides of the child car seat until the two indicators show red and remove the child car seat from your car.

Merci d'avoir choisi notre Siège Auto Enfant. Si vous avez besoin d'aide avec ce produit, veuillez contacter notre service clientèle.

UTILISATION

- Ce produit convient aux enfants dont la taille est comprise entre 125 et 150 cm.
- L'installation est réalisée exclusivement orientée vers l'avant et à l'aide des connecteurs Isofix. L'enfant est attaché avec la ceinture à 3 points de la voiture. Comme alternative, le siège auto pour enfant peut être monté uniquement avec la ceinture à 3 points. Une fixation avec les connecteurs Isofix n'est pas obligatoire, mais recommandée.

REMARQUE

Il s'agit d'un système de retenue pour enfants amélioré de la catégorie « universel » avec des coussins pour la compensation de hauteur. Il a été homologué conformément au règlement n° 129 de l'ONU pour une utilisation sur les sièges de véhicules qui, selon les informations fournies par le constructeur du véhicule dans le manuel du véhicule, conviennent aux systèmes de retenue améliorés des catégories « i-Size » et « universel ».

En cas de doute, consultez le fabricant ou le revendeur du dispositif de retenue pour enfants amélioré.



1. & 2. : Seulement si au moins une ceinture à 3 points de la voiture est présente. En option avec connecteurs Isofix.

Le tableau suivant contient des informations sur les dispositifs et les méthodes de fixation :

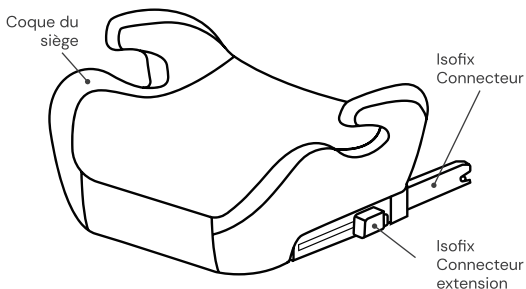
| Classe de taille | Sens de montage | Installation | Type | Protection de l'enfant |
|------------------|-----------------|---|---------------------------|---------------------------------|
| 125–150 cm | Face à la route | Connecteurs Isofix et ceinture 3 points de la voiture | Coussin Booster universel | Ceinture 3 points de la voiture |
| 125–150 cm | Face à la route | Ceinture 3 points de la voiture | Coussin Booster universel | Ceinture 3 points de la voiture |

AVERTISSEMENT

- Veuillez lire attentivement ces instructions avant utilisation afin de garantir la sécurité de votre enfant. Conservez les instructions. Le non-respect des instructions de ce guide peut entraîner des blessures graves pour votre enfant.
- Pour l'installation Isofix : Veillez à lire le manuel du constructeur automobile.
- Ne pas utiliser de points de contact porteurs autres que ceux décrits dans les instructions et marqués dans le système de retenue pour enfants.
- N'utilisez pas ce siège auto pour enfant à la maison. Il a été conçu exclusivement pour être utilisé dans une voiture.
- Ne laissez jamais votre enfant sur le siège auto sans surveillance.
- Le siège auto pour enfant doit être remplacé s'il a été soumis à de fortes contraintes lors d'un accident.
- Pour des raisons de sécurité, le siège auto pour enfant doit être fixé dans le véhicule même si aucun enfant n'y est installé.
- Assurez-vous toujours que toutes les sangles qui maintiennent le siège auto pour enfant au véhicule sont bien serrées et que toutes les sangles qui retiennent l'enfant sont ajustées au corps de l'enfant. Veillez également à ce que les sangles ne soient pas en torsion.
- Les bagages ou autres objets susceptibles de causer des blessures en cas de collision doivent être correctement fixés.
- Les objets rigides et les pièces en plastique d'un dispositif de retenue pour enfants doivent être placés et installés de manière à ce qu'ils ne puissent pas être coincés par un siège ou une porte de véhicule en mouvement.
- Il est important que les sangles du bas maintiennent fermement le bassin de l'enfant. Pour éviter le risque de chute, votre enfant doit toujours être attaché.
- Il est dangereux d'apporter des modifications ou des ajouts au produit sans l'approbation de l'autorité compétente. Le non-respect des instructions d'installation du fabricant du dispositif de retenue pour enfant présente également des risques pour la sécurité de votre enfant.
- Ne surchargez jamais le siège pour enfants en y transportant plus d'un enfant ou des charges supplémentaires.
- Le dispositif de retenue pour enfant ne doit pas être utilisé sans la housse de siège.
- La housse du siège ne doit pas être remplacée par une autre que celle recommandée par le fabricant, car cette housse fait partie intégrante des performances du dispositif de retenue.

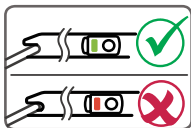
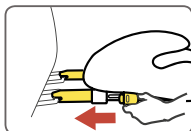
ÉLÉMENTS DU SIÈGE

Vue frontale



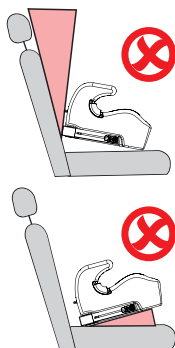
Connecteurs Isofix

- Appuyez sur les deux boutons latéraux des connecteurs Isofix pour déployer les connecteurs Isofix dans le sens de la longueur.
- Guidez les connecteurs Isofix vers les fixations Isofix du siège de la voiture jusqu'à ce qu'ils se clipsent.
- Poussez le siège auto pour enfant fermement contre le dossier du siège de la voiture. Veillez à ce que les deux affichages Isofix soient verts.



Consigne de sécurité

- Lors de l'installation, veillez à ce que le siège-auto repose entièrement sur l'assise de votre siège-auto et qu'il soit bien stable. Il ne doit pas reposer, par exemple, par son dos sur le dossier de votre siège auto.
- Veuillez ne plus placer de cales ou de coussins sous le siège d'auto pour enfant pour changer la position assise, par exemple.



NETTOYAGE

Pour assurer une longue durée de vie à votre siège auto pour enfant, n'utilisez pas de solvants, de produits de nettoyage abrasifs ou agressifs pour nettoyer le siège auto pour enfant. Après chaque nettoyage, vérifiez la résistance du tissu et des coutures. Lors du lavage du tissu, suivez attentivement les instructions sur l'étiquette (voir ci-dessous).



Lavage à 30°C,
lavage délicat



NE PAS
repasser



NE PAS
utiliser d'eau de javel



NE PAS
nettoyer chimiquement



Sèche-linge à basse
température

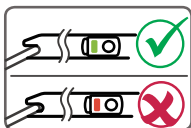
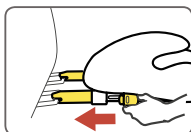
ENTRETIEN

Vérifiez régulièrement l'état du produit pour déceler d'éventuels dommages. En cas de dommage, le siège auto pour enfant ne peut plus être utilisé et doit être placé hors de la portée des enfants.

Si vous avez des questions ou des problèmes, veuillez vous adresser au **Service client Osann** au +49 (0)7731 970077.

INSTALLATION DU SIÈGE AUTO ENFANT

Classe de taille 125–150 cm, en avant



1. Appuyez sur les deux boutons latéraux des connecteurs Isofix pour étendre les connecteurs Isofix dans le sens de la longueur.
2. Introduire les connecteurs Isofix dans les fixations Isofix du siège auto et les enclencher.
3. Poussez fermement le siège-auto pour enfant fermement contre le dossier du siège de la voiture. Veillez à ce que les deux affichages Isofix soient verts.
4. Asseyez votre enfant dans le siège auto pour enfant.
5. Attachez votre enfant en fermant la boucle de ceinture du harnais à 3 points jusqu'à ce que vous entendiez un clic.
6. Assurez-vous que la ceinture sous-abdominale passe sous les deux accoudoirs le long des guides de ceinture verts. La sangle diagonale doit passer au-dessus de l'accoudoir.
7. Tirez sur la sangle diagonale pour la tendre. Veillez à ce que les sangles ne soient pas tordues.

Mise en place sans Isofix :

Comme alternative, le siège auto pour enfant peut être monté uniquement avec la ceinture à 3 points. Une fixation avec les connecteurs Isofix n'est pas obligatoire, mais recommandée.

Retrait du siège d'auto pour enfant :

Desserrez les boutons du connecteur Isofix des deux côtés du siège auto jusqu'à ce que les deux indicateurs s'affichent en rouge et retirez le siège auto de votre voiture.

Grazie per aver scelto il nostro seggiolino auto per bambini. Se ha bisogno di aiuto per questo prodotto, si rivolga al nostro servizio clienti.

UTILIZZO

- Questo prodotto è rivolto a bambini di altezza compresa tra 125 e 150 cm.
- L'installazione avviene esclusivamente orientato in avanti e con l'ausilio dei connettori Isofix. Il bambino deve essere allacciato per mezzo della cintura a 3 punti dell'auto. In alternativa, il seggiolino auto per bambini può essere montato anche con la sola cintura a 3 punti. Un collegamento con i connettori Isofix non è strettamente necessario, ma raccomandato.

NOTA

Si tratta di un sistema di ritenuta per bambini ottimizzato della categoria "universal" con cuscino di sostegno. È stato approvato in conformità al Regolamento UN n. 129 per l'uso sui sedili per veicoli adatti ai sistemi di ritenuta ottimizzati delle categorie "i-Size" e "universal", come specificato dal costruttore del veicolo nel manuale del veicolo.

In caso di dubbio, è possibile consultare il costruttore del sistema di ritenuta per bambini ottimizzato o il rivenditore.



1. & 2.: Solo in presenza almeno di una cintura a 3 punti. Opzionalmente anche con connettori Isofix.

La seguente tabella contiene informazioni sui dispositivi e sui metodi di fissaggio:

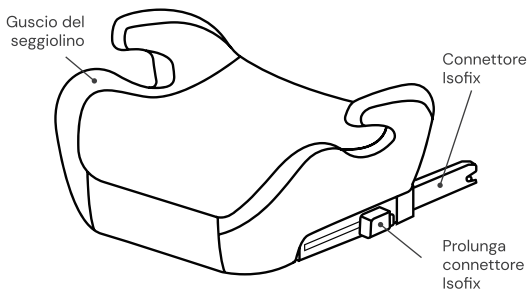
| Altezza | Direzione di montaggio | Installazione | Tipo | Dispositivo di sicurezza del bambino |
|------------|------------------------|---|------------------------------|--------------------------------------|
| 125-150 cm | Orientato in avanti | Connettori Isofix e cintura a 3 punti dell'auto | Cuscino di rialzo universale | Cintura a 3 punti dell'auto |
| 125-150 cm | Orientato in avanti | Cintura a 3 punti dell'auto | Cuscino di rialzo universale | Cintura a 3 punti dell'auto |

AVVERTENZA

- Si prega di leggere attentamente il presente manuale prima dell'uso al fine di garantire la sicurezza del bambino. Conservare il presente manuale per consultazioni future. L'inosservanza delle istruzioni contenute nel presente manuale può causare gravi lesioni al bambino.
- Per l'installazione con Isofix: leggere attentamente il manuale del costruttore dell'auto.
- Non utilizzare punti di contatto portanti diversi da quelli descritti nelle istruzioni e contrassegnati nel sistema di ritenuta per bambini.
- Non utilizzare questo seggiolino auto per bambini in casa. Il seggiolino auto per bambini è concepito esclusivamente per l'utilizzo in auto.
- Non lasciare mai il bambino incustodito sul seggiolino.
- Il seggiolino auto per bambini deve essere sostituito nel caso in cui sia stato sottoposto a forti sollecitazioni a causa di un incidente.
- Per motivi di sicurezza, il seggiolino auto per bambini deve essere fissato nel veicolo anche quando il bambino non vi è seduto.
- Accertarsi sempre che tutte le cinture che tengono saldo il seggiolino auto per bambini al veicolo siano strette e che tutte le cinture che trattengono il bambino siano state adattate al corpo del bambino. Assicurarsi inoltre che le cinture non siano attorcigliate.
- Il bagaglio o altri oggetti, che possano causare lesioni in caso di collisione, devono essere fissati correttamente.
- Gli oggetti rigidi e le parti in plastica di un sistema di ritenuta per bambini devono essere collocati e installati in modo che non possano essere bloccati da un sedile mobile o da uno sportello del veicolo.
- È importante che le cinture di sicurezza incorporate nella parte bassa del seggiolino fissino saldamente il bacino del bambino. Per evitare cadute, il bambino deve sempre avere le cinture allacciate.
- È pericoloso apportare modifiche o aggiunte al prodotto senza il consenso dell'autorità competente. L'inosservanza delle istruzioni di installazione del produttore del sistema di ritenuta per bambini può rappresentare un pericolo per la sicurezza del bambino.
- Non sovraccaricare il seggiolino auto per bambini trasportando su di esso più di un bambino o carichi aggiuntivi.
- Il dispositivo di ritenuta per bambini non deve essere utilizzato senza la fodera del seggiolino.
- La fodera del seggiolino non deve essere sostituita con una fodera diversa da quella raccomandata dal costruttore, in quanto tale fodera è parte integrante delle prestazioni di ritenuta.

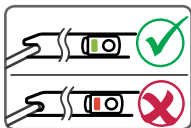
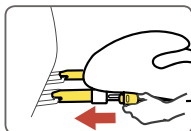
PARTI DEL SEGGIOLINO

Vista anteriore



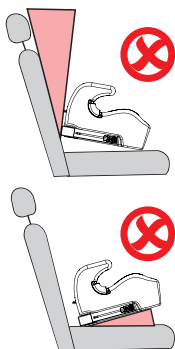
Connettori Isofix

- Premere entrambi i pulsanti laterali dei connettori Isofix per estendere in lunghezza i connettori Isofix.
- Guidare i connettori Isofix verso gli attacchi Isofix sul sedile del veicolo e farli innestare.
- Far scorrere il seggiolino auto fino a farlo aderire saldamente allo schienale del sedile auto. Assicurarsi che entrambi gli indicatori Isofix siano di colore verde.



Avvertenza di sicurezza

- Quando si installa il seggiolino auto per bambini, assicurarsi che poggia completamente sulla superficie di seduta del sedile auto e che abbia una buona stabilità. Non deve poggiare, ad esempio, con la schiena contro lo schienale del sedile auto.
- Non collocare cunei o cuscini aggiuntivi sotto il seggiolino auto per bambini, ad esempio per modificare la posizione di seduta.



PULIZIA

Al fine di garantire un utilizzo prolungato del seggiolino auto per bambini, non utilizzare solventi e detersivi abrasivi o aggressivi per pulirlo. Dopo ogni lavaggio controllare la tenuta del tessuto e delle cuciture. Per il lavaggio del tessuto seguire attentamente le istruzioni riportate sull'etichetta (vedi sotto).



Lavare a 30 °C,
ciclo per capi delicati



NON
stirare



NON
candeggiare



NON
lavare a secco



Asciugatura in tamburo
a bassa temperatura

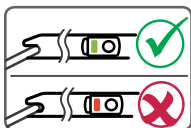
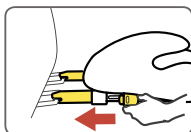
MANUTENZIONE

Controllare regolarmente le condizioni del prodotto per individuare eventuali danni. In caso di danni, il seggiolino auto per bambini non deve più essere utilizzato e deve essere conservato fuori dalla portata dei bambini.

In caso di domande o problemi, si prega di contattare il Servizio clienti Osann al numero +49 (0)7731 970077.

INSTALLAZIONE DEL SEGGIOLINO AUTO PER BAMBINI

Classe di taglia 125-150 cm, fronte marcia



1. Premere entrambi i pulsanti laterali dei connettori Isofix per estendere in lunghezza i connettori Isofix.
2. Guidare i connettori Isofix verso gli attacchi Isofix sul sedile auto e farli innestare.
3. Far scorrere il seggiolino auto per bambini fino a farlo aderire saldamente allo schienale del sedile auto. Assicurarsi che entrambi gli indicatori Isofix diventino di colore verde.
4. Collocare il bambino sul seggiolino auto per bambini.
5. Allacciare il bambino chiudendo la fibbia della cintura a 3 punti fino a sentire un clic.
6. Assicurarsi che la cintura addominale passi sotto i due braccioli lungo le guide verdi della cintura. La cinghia diagonale deve passare sopra il bracciolo.
7. Tirare la cinghia diagonale per tenderla. Accertarsi che le cinghie non siano attorcigliate.

Montaggio senza Isofix:

In alternativa, il seggiolino auto per bambini può essere montato anche con la sola cintura a 3 punti. Il collegamento con i connettori Isofix non è strettamente necessario, ma raccomandato.

Rimozione del seggiolino auto per bambini:

Allentare i pulsanti del connettore Isofix su entrambi i lati del seggiolino fino a quando i due indicatori sono rossi e rimuovere il seggiolino dall'auto.

Hartelijk dank dat u hebt gekozen voor onze autostoelverhoger voor kinderen. Als u hulp nodig heeft bij dit product, kunt u contact opnemen met onze klantenservice.

GEBRUIK

- Dit product is geschikt voor kinderen met een lengte van 125 tot 150 cm.
- Het kan alleen in de rijrichting worden geplaatst. Gebruik hiervoor de Isofix-connectoren. Het kind wordt vastgezet met de driepuntsgordel van de auto. Desgewenst kan de autostoel ook alleen met de driepuntsgordel worden geplaatst. Plaatsing met de Isofix-connectoren is niet absoluut noodzakelijk maar wordt wel aanbevolen.

AANWIJZING

Dit is een verbeterd universeel kinderbeveiligingssysteem met verhogingskussens. Het is overeenkomstig VN-reglement nr. 129 goedgekeurd voor gebruik op autostoelen die geschikt zijn voor verbeterde bevestigingssystemen in de categorieën "i-Size" en "universeel", zoals aangegeven door de autofabrikant in de handleiding van het voertuig.

Raadpleeg bij twijfel de fabrikant van het verbeterde kinderbeveiligingssysteem of de verkoper.



1 en 2: Alleen als er ten minste een driepuntsgordel is. Optioneel met extra Isofix-connectoren.

De volgende tabel bevat informatie over de bevestigingsvoorzieningen en -methodes:

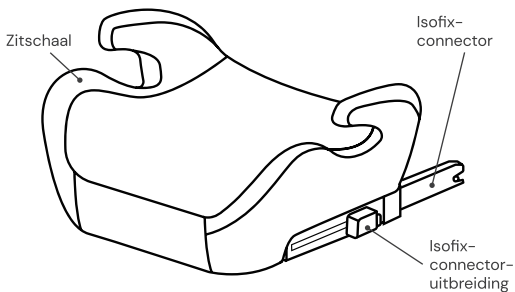
| Grootte-klasse | Montage-richting | Installatie | Type | Bevestiging van het kind |
|----------------|-------------------|--|-----------------------------|-----------------------------|
| 125-150 cm | In de rijrichting | Isofix-connectoren & driepuntsgordel van de auto | Universeel verhogingskussen | Driepuntsgordel van de auto |
| 125-150 cm | In de rijrichting | Driepuntsgordel van de auto | Universeel verhogingskussen | Driepuntsgordel van de auto |

WAARSCHUWING

- Lees deze handleiding voor gebruik zorgvuldig door om de veiligheid van uw kind te waarborgen. Bewaar deze handleiding. Het niet opvolgen van de instructies in deze handleiding kan leiden tot ernstig letsel bij uw kind.
- Voor Isofix-montage: Lees de handleiding van de autofabrikant door.
- Gebruik geen andere dragende contactpunten dan de in de handleiding beschreven en in het kinderbeveiligingssysteem aangeduide contactpunten.
- Gebruik deze autostoelverhoger niet in huis. Het is uitsluitend ontworpen voor gebruik in de auto.
- Laat uw kind op geen enkel moment zonder toezicht in de stoel.
- De stoelverhoger moet worden vervangen als deze bij een ongeval blootgesteld is aan sterke belastingen.
- Om veiligheidsredenen moet de stoelverhoger ook in de auto vast zitten als er geen kind op zit.
- Zorg er altijd voor dat alle bevestigingspunten waarmee de stoelverhoger in de auto is bevestigd goed vastzitten, en dat alle gordels die het kind beveiligen aan het lichaam van het kind aangepast zijn. Zorg er ook voor de gordels niet verdraaid zijn.
- Bagage of andere voorwerpen die bij een botsing letsel kunnen veroorzaken, moeten correct worden vastgezet.
- Stijve voorwerpen en kunststof onderdelen van een kinderbeveiligingssysteem moeten zo zijn geplaatst en geïnstalleerd, dat ze niet klem kunnen raken door een beweegbare zitting of een portier.
- Het is belangrijk dat de onderste gordels het bekken van het kind goed vastzetten. Om een risico op vallen te voorkomen, moet uw kind altijd vastzitten in de gordel.
- Het is gevaarlijk om zonder toestemming van de verantwoordelijke instantie wijzigingen of uitbreidingen aan het product aan te brengen. Het niet opvolgen van de installatieaanwijzingen van de fabrikant van het kinderbeveiligingssysteem leidt eveneens tot gevaren voor de veiligheid van uw kind.
- Overbelast de stoelverhoger nooit door er meer dan één kind of extra lading in te vervoeren.
- Het kinderbeveiligingssysteem mag niet zonder de bekleding worden gebruikt.
- De bekleding mag niet worden vervangen door bekleding die niet door de fabrikant wordt aanbevolen, omdat deze een vast onderdeel van de beveiliging is.

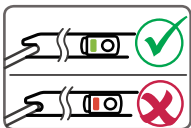
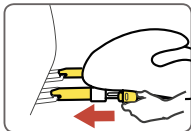
ONDERDELEN STOELVERHOGER

Vooraanzicht



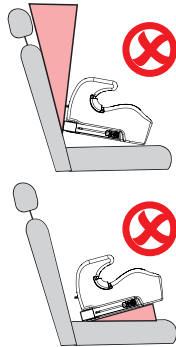
Isofix-connectoren

- Druk de Isofix-connectorknoppen aan beide kanten in om de Isofix-connectoren in de lengte uit te schuiven.
- Schuif de Isofix-connectoren naar de Isofix-houders op de stoel van de auto en laat ze vastklikken.
- Duw het autostoeltje stevig tegen de rugleuning van de autostoel. Let erop dat beide Isofix-indicatoren groen worden.



Veiligheidsaanwijzing

- Let er bij de montage van de stoelverhoger op dat het volledig op het zitvlak van de autostoel rust en stabiel ligt. Deze mag bijvoorbeeld niet met de achterkant tegen de rugleuning van de autostoel rusten.
- Plaats geen extra wiggen of kussens onder de stoelverhoger, bijvoorbeeld om de zitpositie te veranderen.



REINIGING

Om de stoelverhoger lang te kunnen gebruiken, mag u voor het reinigen van de stoelverhoger geen oplosmiddelen, schuurmiddelen of agressieve schoonmaakmiddelen gebruiken. Controleer na elke wasbeurt de bestendigheid van de stof en de naden. Bij het wassen van de stof moeten de aanwijzingen op het etiket (zie hieronder) zorgvuldig worden opgevolgd.



Wassen op 30 °C,
fijnwasprogramma



NIET
strijken



NIET
bleken



NIET
chemisch reinigen



In trommel drogen op
lage temperatuur

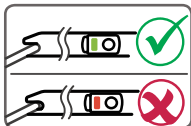
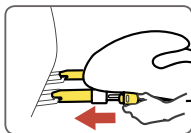
ONDERHOUD

Controleer het product regelmatig op mogelijke schade. In geval van schade mag de stoelverhoger niet meer worden gebruikt en moet deze buiten het bereik van kinderen worden opgeborgen.

Neem bij vragen en problemen contact op met de
Osann klantenservice op +49 7731 970077.

MONTAGE VAN DE STOELVERHOGER

Grootteklasse 125-150 cm, in de rijrichting



1. Druk de Isofix-connectorknoppen aan beide kanten in om de Isofix-connectoren in de lengte uit te schuiven.
2. Schuif de Isofix-connectoren naar de Isofix-houders op de autozitting en laat ze vastklikken.
3. Duw de stoelverhoger stevig tegen de rugleuning van de autostoel. Zorg ervoor dat beide Isofix-indicatoren groen worden.
4. Plaats uw kind op de stoelverhoger.
5. Maak het kind vast door de gesp van de driepuntsgordel te sluiten totdat u een klik hoort.
6. Zorg ervoor dat de heupgordel onder de twee armleuningen langs de groene gordelgeleiders loopt. De diagonale gordel moet boven de armleuning lopen.
7. Trek aan de diagonale gordel om deze strak te trekken. Let erop dat de gordels niet zijn gedraaid.

Montage zonder Isofix:

Desgewenst kan de autostoel ook alleen met de driepuntsgordel worden geplaatst. Plaatsing met de Isofix-connectoren is niet absoluut noodzakelijk maar wordt wel aanbevolen.

Verwijderen van de stoelverhoger:

Maak de Isofix-connectorknoppen aan weerskanten van de stoelverhoger los totdat de twee indicatoren rood worden en verwijder de stoelverhoger uit uw auto.

Gracias por elegir nuestro asiento infantil. Si necesita ayuda con este producto, diríjase a nuestro servicio de atención al cliente.

USO

- Este producto es adecuado para niños con una estatura de 125 a 150 cm.
- La instalación se realiza exclusivamente mirando hacia delante y con la ayuda de los conectores Isofix. La sujeción del niño se lleva a cabo con el cinturón de 3 puntos del automóvil. Como alternativa, el asiento infantil también puede montarse sólo con el cinturón de 3 puntos. La conexión con los conectores Isofix no es obligatoria, pero se recomienda.

NOTA

Se trata de un sistema de retención infantil mejorado de la categoría «universal» con cojines de compensación de altura. Ha sido homologado de acuerdo con el Reglamento n.º 129 de las Naciones Unidas para su uso en aquellos asientos de vehículos que son adecuados para sistemas de retención mejorados de las categorías «i-Size» y «universal», tal y como especifica el fabricante del vehículo en el manual del mismo.

En caso de duda, se puede consultar al fabricante del sistema de retención infantil mejorado o al vendedor.



1. y 2.: Sólo si hay, al menos, un cinturón de seguridad de 3 puntos del coche disponible. Opcionalmente también con conectores Isofix.

La siguiente tabla proporciona información sobre los dispositivos y métodos de fijación:

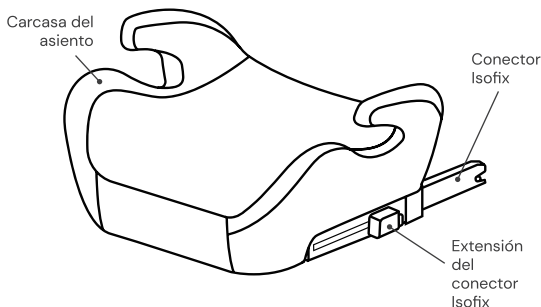
| Clase de estatura | Sentido de montaje | Instalación | Tipo | Aseguramiento del niño |
|-------------------|----------------------------|---|--------------------------|--------------------------------|
| 125-150 cm | En el sentido de la marcha | Conectores Isofix y cinturón de seguridad de 3 puntos del coche | Cojín elevador universal | Cinturón de 3 puntos del coche |
| 125-150 cm | En el sentido de la marcha | Cinturón de 3 puntos del coche | Cojín elevador universal | Cinturón de 3 puntos del coche |

ADVERTENCIA

- Lea atentamente estas instrucciones antes de utilizarlo para garantizar la seguridad de su hijo. Conserve estas instrucciones. El incumplimiento de las instrucciones de este manual puede resultar en lesiones graves para su hijo.
- Para la instalación de Isofix: Asegúrese de leer el manual del fabricante del vehículo.
- No utilice puntos de contacto de carga distintos a los descritos en las instrucciones y marcados en el sistema de retención infantil.
- No utilice este asiento infantil en casa. Ha sido diseñado exclusivamente para usar en un coche.
- Nunca deje a su hijo sin vigilancia en el asiento.
- El asiento infantil debe sustituirse si ha sido sometido a cargas pesadas en caso de un accidente.
- Por razones de seguridad, el asiento infantil también debe estar fijado al vehículo aunque no haya ningún niño en el asiento infantil.
- Asegúrese siempre de que todos los cinturones que sujetan el asiento infantil al vehículo estén bien apretados y que todos los cinturones que sujetan al niño estén adaptados al cuerpo del niño. Asegúrese también de que los cinturones no estén retorcidos.
- Las piezas de equipaje u otros objetos que puedan causar lesiones en caso de colisión, deben estar debidamente asegurados.
- Los objetos rígidos y las piezas de plástico de un sistema de retención infantil se deben colocar e instalar de forma que no puedan quedar atrapados por un asiento móvil o una puerta del vehículo.
- Es importante que los cinturones situados más abajo aseguren firmemente la pelvis del niño. Para evitar el riesgo de caídas, su hijo debe tener siempre puesto el cinturón de seguridad.
- Es peligroso realizar cambios o adiciones al producto sin el consentimiento de la autoridad competente. El incumplimiento de las instrucciones de instalación del fabricante del sistema de retención infantil también conlleva riesgos para la seguridad de su hijo.
- Nunca sobrecargue el asiento infantil llevando más de un niño o cargas adicionales en él.
- El sistema de retención infantil no debe utilizarse sin la funda del asiento.
- La funda del asiento no debe sustituirse por otra que no sea la recomendada por el fabricante, esta es una parte integral del rendimiento de la retención.

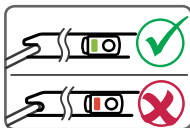
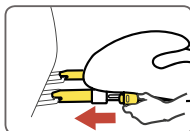
PIEZAS DEL ASIENTO

Vista frontal



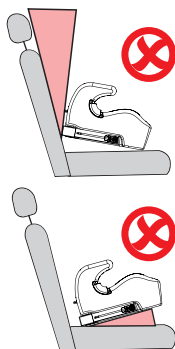
Conectores Isofix

- Pulse los dos botones laterales del conector Isofix para ampliar la longitud de los conectores Isofix.
- Pase los soportes Isofix por los conectores Isofix del asiento del coche y en-cájelos.
- Empuje el asiento infantil firmemente contra el respaldo del asiento de coche. Asegúrese de que ambos indicadores Isofix estén en verde.



Aviso de seguridad

- Al montar el asiento infantil, asegúrese de que se apoye completamente en la superficie del asiento de su coche y de que tenga una buena estabilidad. No debe descansar, por ejemplo, con la parte posterior contra el respaldo del asiento del coche.
- No coloque cuñas o cojines adicionales debajo del asiento infantil, por ejemplo, para modificar la posición del asiento.



LIMPIEZA

Para garantizar una larga vida útil de su asiento infantil, no utilice disolventes ni productos de limpieza abrasivos o agresivos para limpiarlo. Compruebe la resistencia del tejido y de las costuras después de cada lavado. Cuando lave el tejido, siga cuidadosamente las instrucciones de la etiqueta (véase a continuación).



Lavar a 30 °C,
ciclo de lavado delicado



NO
planchar



NO
utilizar lejía



NO
limpiar en seco



Secado en secadora a
baja temperatura

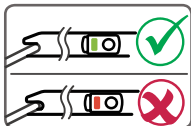
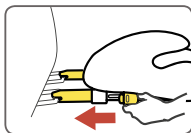
MANTENIMIENTO

Compruebe regularmente el estado del producto para detectar posibles daños. En caso de daños, el asiento infantil no debe seguir utilizándose y debe guardarse fuera del alcance de los niños.

Si tiene alguna duda o problema, póngase en contacto con el **Servicio de atención al cliente de Osann: +49 (0)7731 970077.**

INSTALACIÓN DEL ASIENTO INFANTIL

Clase de estatura 125–150 cm, orientado hacia delante



1. Pulse los dos botones laterales del conector Isofix para ampliar la longitud de los conectores Isofix.
2. Pase los conectores Isofix por los soportes Isofix del asiento del coche y encájelos en su sitio.
3. Empuje el asiento infantil firmemente contra el respaldo del asiento del coche. Asegúrese de que ambos indicadores Isofix cambien a verde.
4. Coloque a su hijo en el asiento infantil.
5. Abroche a su hijo cerrando la hebilla del cinturón de 3 puntos hasta que oiga un clic.
6. Asegúrese de que el cinturón de cadera pasa por debajo de los dos reposabrazos a lo largo de las guías verdes del cinturón. El cinturón diagonal debe pasar por encima del reposabrazos.
7. Tire del cinturón diagonal para apretarlo de forma tensa. Asegúrese de que los cinturones no estén retorcidos.

Instalación sin Isofix:

Como alternativa, el asiento infantil también puede montarse sólo con el cinturón de 3 puntos. La conexión con los conectores Isofix no es obligatoria, pero se recomienda.

Desmontaje del asiento infantil:

Afloje los botones del conector Isofix en ambos lados del asiento infantil hasta que los dos indicadores se muestren en rojo y retire el asiento infantil de su coche.

Osann GmbH
Gewerbestr. 22
D-78244 Gottmadingen

Tel.: +49(0)7731 970077
Fax: +49(0)7731 970055

E-Mail: info@osann.de

