

Blitz SCHÄRFER

Set-Edition



Gewinner
der Goldmedaille auf der
INTERNATIONALEN
ERFINDERMESSE
in Genf

**das sensationelle Schärfergerät
für Haushalt, Garten & Hobby!**

Herzlichen Dank, dass Sie sich für den Blitzschärfer entschieden haben!

Mit diesem neuen Schärfergerät haben Sie eine gute Wahl getroffen. Sie werden daran viele Jahre Freude haben. Der Blitzschärfer ist aus erstklassigen Materialien gefertigt und extrem widerstandsfähig. Die hochwertigen Schärfeinsätze bestehen aus Hartmetall und sind 4-fach wendbar. Auf den Blitzschärfer gewährt der Hersteller bei ordnungsgemäßer Anwendung 5 Jahre Garantie. Hiervon ausgeschlossen sind als Verschleißteile die Hartmetalleinsätze.

Bitte bewahren Sie zum Nachweis dieses Garantieheft zusammen mit Ihrem Kaufbeleg auf.

Die Gebrauchsanleitung mit vielen Anwendungsbeispielen bitte vor Gebrauch des Blitzschärfers durchlesen! Weitere Hilfestellungen in Videoform finden Sie unter www.blitzschaerfer.de.

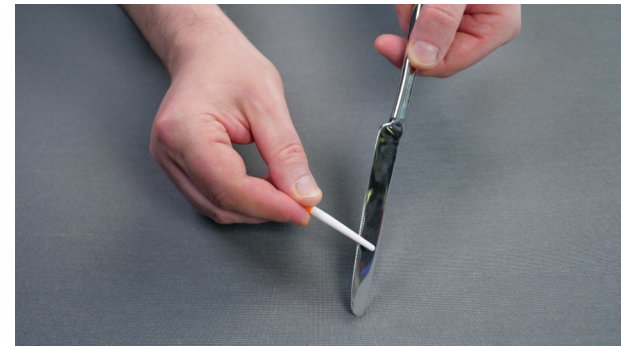


Glatte Messer ohne Wellenschliff

Den Winkel des Blitzschärfers an eine Tischkante oder andere Oberfläche mit Kante legen. Mit einer Hand den Blitzschärfer leicht gegen die Tischplatte drücken. Mit der anderen Hand das Messer von oben nach unten durch die V-förmige Öffnung ziehen. Mehrmals zügig durchziehen – ohne Kraftaufwand. Alternativ das Messer mit der Klinge nach oben zeigend auf den Tisch legen und Blitzschärfer mehrmals über die Klinge ziehen. So wird das Messer wieder scharf.

Wellenschliffmesser, z. B. Brotmesser und Elektromesser

Messerspitze mit der gewellten Seite nach oben auf eine stabile Fläche stellen. Bewegen Sie nun die Vorderseite des Blitzschärfers mehrmals leicht schräg in den Wellen von unten nach oben und von oben nach unten. Auf der Rückseite entsteht dabei ein Grat. Drehen Sie das Messer nun um und ziehen den Blitzschärfer 2-3 Mal über die glatte Seite des Messers, um den Grat zu entfernen.



Tafelmesser

Enge Wellen, wie z. B. bei feinen Tafelmessern, müssen ebenfalls auf der Wellenseite geschärft werden. Deshalb bitte die Messerspitze mit der gewellten Seite nach oben auf eine stabile Fläche stellen. Nun auf der Wellenseite den Keramikschärfer ansetzen und mehrfach an den Zacken auf- und abziehen. Den entstandenen Grat an der Rückseite 2-3 Mal mit dem Keramikschärfer abziehen.

Schere

Wichtig bei allen Scheren:

Scheren grundsätzlich nur an der Außenseite schärfen. Dazu bitte die Schere spreizen und auf den Tisch stellen. Der Fingerschutz dient hierbei gleichzeitig als Anschlagwinkel. Diesen Winkel bitte bündig an die Außenseite der Schere legen. Bewegen Sie nun den Blitzschärfer leicht schräg mit etwas Druck 3-4 Mal von unten nach oben an der Außenseite entlang. Dann drehen Sie die Schere um und verfahren mit dem zweiten Scherenschenkel genauso. Nach dem Schärfen die Schere 2-3 Mal auf- und zuklappen, um den entstandenen Grat zu entfernen.



Rosenschere

Schere gespreizt auf den Tisch stellen. Den Miniblitzz mittig an der zu schärfenden Klinge anlegen und leicht schräg mit etwas Druck mehrmals von unten nach oben bewegen. Im Anschluss die Schere mehrmals auf- und zuklappen, um den entstandenen Grat zu entfernen.



Heckenschere

Schere spreizen und Griffe fest auf den Tisch stellen. Der Fingerschutz dient hierbei gleichzeitig als Anschlagwinkel. Diesen Winkel bitte bündig an die Außenseite der Schere legen. Bewegen Sie nun den Blitzschärfer leicht schräg mit etwas Druck 3-4 Mal von unten nach oben an der Außenseite entlang. Dann drehen Sie die Schere um und verfahren mit dem zweiten Scherenschenkel genauso. Nach dem Schärfen die Schere 2-3 Mal auf- und zuklappen, um den entstandenen Grat zu entfernen.



Rasenkantenschere



Schere aufklappen und mit den Griffen auf den Tisch stellen. Der Fingerschutz dient hierbei gleichzeitig als Anschlagwinkel. Diesen Winkel bitte bündig an die Außenseite der Schere legen. Bewegen Sie nun den Blitzschärfer leicht schräg mit etwas Druck 3-4 Mal von unten nach oben an der Außenseite entlang. Dann drehen Sie die Schere um und verfahren mit dem zweiten Scherenschenkel genauso. Nach dem Schärfen die Schere 2-3 Mal auf- und zuklappen, um den entstandenen Grat zu entfernen.

Brot Schneidemaschine

Den Abstandhalter der Maschine bitte auf den größten Abstand einstellen. Die Vorderseite des Blitzschärfers leicht schräg an die Vorderseite des Schneidmessers anlegen. Wichtig: Zeigefinger an den Fingerschutz legen. Die Brotmaschine einschalten und den Blitzschärfer einige Umrundungen mit leichtem Druck an das Schneidmesser halten. Danach bitte den Blitzschärfer auf die Rückseite des Schneidmessers anlegen und die Maschine 1-2 Umrundungen laufen lassen, um den entstandenen Grat zu entfernen.



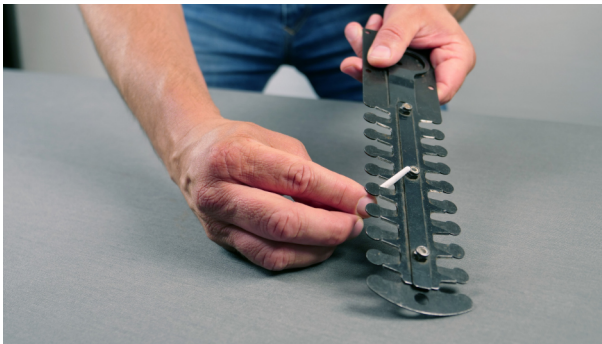
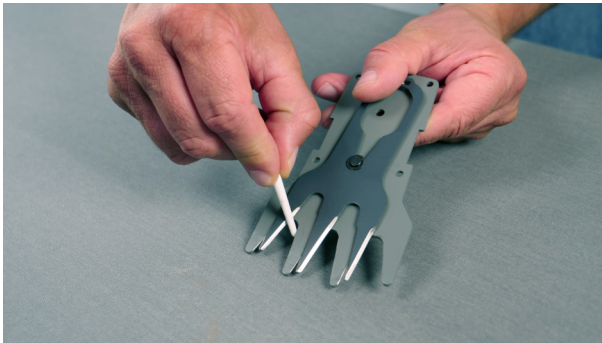
Spargel- / Kartoffelschäler

Schäler mit oder ohne Zacken mit der Seite auf eine stabile Fläche stellen. Nun den Keramikschärfer an der Klinge ansetzen und mehrfach mit wenig Druck auf- und abziehen.



Akku-Grasschere / Akku-Heckenschere

Den Keramikschräfer an den schrägen Seiten des Scherenblattes ansetzen und mehrfach auf- und abziehen.



Axt

Axt auf eine Werkbank oder andere stabile Oberfläche auflegen, sodass die Schneidkante der Axt nach oben schaut. Miniblitzz leicht schräg ansetzen und mehrfach mit Druck die Schneidkante abziehen. Danach die Axt umdrehen und den Vorgang wiederholen.



Rasenmähermesser

Das Messer muss nicht ausgebaut werden. Bitte Stromkabel des Elektromähers oder Zündkerzenstecker des Benzinmähers abziehen. Den Rasenmäher kippen und den Miniblitzz leicht schräg mittig am Rasenmähermesser anlegen und mehrfach mit Druck die Schneidkante abziehen.



Sensen und Sicheln

Sense auf eine stabile Fläche stellen. Den Miniblitz mittig am Dangel anlegen und mit wenig Druck von unten nach oben abziehen.



Das Wechseln der Hartmetallplatten

Hartmetallblätter klein:

Auf der Rückseite des Blitzschärfers befindet sich unterhalb der V-förmigen Öffnung ein Entriegelungshebel. Halten Sie die vordere Abdeckplatte fest, drehen den Schärfer um und betätigen den Entriegelungshebel auf der Rückseite. Nun den Schärfer langsam umdrehen und obere Abdeckplatte öffnen. Die 2 Hartmetallblätter können Sie sowohl von links nach rechts und rechts nach links als auch jeweils axial drehen. Dadurch ist eine 4-fach längere Verwendungszeit derselben Hartmetallblätter möglich. Achten Sie bitte darauf, dass die 2 Markierungspunkte sich in jeder Position auf der oberen sichtbaren Seite der Hartmetallblätter befinden müssen. Anschließend die Abdeckplatte wieder verriegeln.

Hartmetallblätter groß:

Auf der Vorderseite des Blitzschärfers befindet sich ein größeres Hartmetallblatt. Drehen Sie den Schärfer um und drücken mit einem spitzen Gegenstand den Entriegelungshebel zur Seite in Richtung Hartmetallblatt. Nun können Sie das Hartmetallblatt leicht herausnehmen und sowohl drehen als auch wenden. Anschließend das Hartmetallblatt wieder in die Führung klicken.

5 Jahre Garantie

auf den sensationellen Blitzschärfer ...

Gewährt der Hersteller bei ordnungsgemäßer Anwendung auf alle Teile des Blitzschärfers (Hartmetallblätter ausgeschlossen, da Verschleißteile).

Garantieerklärung gemäß § 477 I BGB

Hiermit gewährt Ihnen die Handelsagentur Frank Affeldt eine Garantie für das Produkt Blitzschärfer für den Zeitraum von 60 Monaten. Der Garantiezeitraum beginnt ab Kaufdatum. Die Garantieerklärung gilt nur im Gebiet der Bundesrepublik Deutschland. Tritt innerhalb des genannten Zeitraums ein Problem mit dem Produkt auf, können Sie das Produkt an uns zurücksenden. Unser Reparatur-Service wird dann das beschädigte Produkt prüfen und ggf. austauschen. Wenn Sie das Produkt versenden, verpacken Sie es bitte so, dass es beim Transport keinen weiteren Schaden nimmt und senden Sie es zusammen mit einer Rechnungskopie an folgende Adresse: Handelsagentur Frank Affeldt, Daimlerstr. 28 a, D-32791 Lage.

Das Ersatzprodukt senden wir Ihnen dann an Ihre Versandadresse zurück. Die Kosten für den Hin- und Rückversand trägt der Kunde selbst.

Bitte beachten Sie: Ihre gesetzlichen Sachmängelrechte, die Ihnen für die Dauer von zwei Jahren ab Übergabe der Kaufsache zustehen, werden durch die vorstehende Garantie nicht eingeschränkt. Die gesetzlichen Sachmängelrechte sind in § 437 BGB geregelt.

Sicherheitshinweise

Beachten Sie die folgenden Sicherheitshinweise, um Gefahren und Sachschäden zu vermeiden: Die Messer, die Sie mit diesem Gerät schärfen, sind anschließend sehr scharf. Handeln Sie mit äußerster Vorsicht, um Verletzungen zu vermeiden. Schleifen Sie nicht in Richtung Ihrer Finger, Hand oder Ihres Körpers. Fahren Sie nicht mit den Fingern über die Schneide.



- A Entriegelungshebel HM-Blatt groß
- B Entriegelungshebel HM-Blatt klein
- C Hartmetallblatt groß
- D Hartmetallblatt klein
- E Verschlussdeckel
- F Keramikschärfer

Erstklassiges Material und präzise Verarbeitung**Qualität****Made in Germany**



DIPLÔME



**SALON
INTERNATIONAL
DES INVENTIONS
GENÈVE**

Après examen, le Jury International a décidé
de remettre à

pour l'invention: Appareil d'affilage rapide pour couteaux et autres
Blitzschärfer/Minibitz

UNE MÉDAILLE D'OR Genève, le 8 août 2005



Gewinner
der Goldmedaille auf der
INTERNATIONALEN
ERFINDERMESSE
in Genf

HERSTELLUNG UND VERTRIEB

Handelsagentur Frank Affeldt

Goetheweg 23

D-32791 Lage

E-Mail: info@blitzschaerfer.de

Web: www.blitzschaerfer.de

Made in Germany