

Produktsicherheit, Nutzungs- und Entsorgungshinweise

BAMATO HM Wendepplatten 15x15x2,5mm für Spiralmesserwelle

EAN: 4260537613029

Anleitung lesen: Vor Inbetriebnahme Bedienungsanleitung und Sicherheitshinweise lesen und beachten!

Netzstecker ziehen: Vor Wartungs-, Reparatur- und Instandhaltungsarbeiten Netzstecker ziehen!

Allgemeine Warnung: Maschinen dürfen nur mit funktionierenden Sicherheitseinrichtungen betrieben werden!

Warnung vor elektrischer Spannung: Alle elektrischen Anschlüsse müssen von einem autorisierten Elektriker ausgeführt werden!

Warnung vor Quetschgefahr zwischen Werkzeugen: Halten Sie Körperteile fern von beweglichen Teilen der Maschine!

Allgemeine Warnung: Lassen Sie nur geschultes Personal die Maschine bedienen!

Allgemeine Warnung: Wartungs- und Reparaturarbeiten dürfen nur von geschultem Personal durchgeführt werden!

Allgemeine Warnung: Arbeiten Sie nie unter Einfluss von konzentrationsstörenden Krankheiten, Medikamenten, Drogen oder Alkohol!

Allgemeine Warnung: Tragen Sie enganliegende Kleidung und nehmen Sie sämtliche Gegenstände ab, die ein Hängenbleiben in der Maschine begünstigen können!

Allgemeine Warnung: Benutzen Sie ausschließlich Original-Ersatzteile und Zubehör

Allgemeine Warnung: Bei Fehlfunktionen oder besonderen Auffälligkeiten muss der Betrieb umgehend eingestellt werden, bis die Ursache geklärt und der Fehler behoben ist!

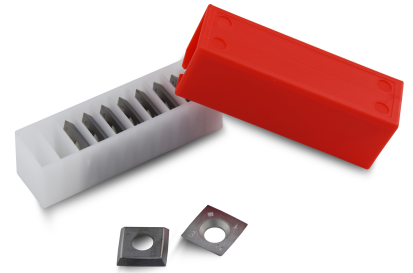
Allgemeine Warnung: Vermeiden Sie es die Maschine zu überlasten. Arbeiten Sie immer im zugelassenen Leistungsbereich lt. technischen Daten der Maschine!

Allgemeine Warnung: Versichern Sie sich stets das sich niemand in den Gefahrenbereichen der Maschine aufhält!

Allgemeine Warnung: Achten Sie vor Verwendung der Maschine darauf, dass die Sicherheitseinrichtungen vorschriftsmäßig funktionieren!

Allgemeine Warnung: Achten Sie darauf den Arbeitsbereich sauber und aufgeräumt zu halten um mögliche Gefahrenquellen zu minimieren!

Allgemeine Warnung: Nehmen Sie keine Veränderungen an der Maschine vor!



Weitere Informationen: Beachten Sie unbedingt zusätzlich die Einhaltung der Sicherheitshinweise in der typspezifischen bzw. produktspezifischen Betriebsanleitung!

Herstellerinformationen:

WEEE-Reg. Nr.: 23943165

Hersteller: Markmüller Maschinen GmbH, Gewerbepark Garham 10, 94544 DE-Hofkirchen, info@bamato-maschinen.de,

Verantwortliche Person: Markmüller Maschinen GmbH, Gewerbepark Garham 10, 94544 DE-Hofkirchen, info@bamato-maschinen.de