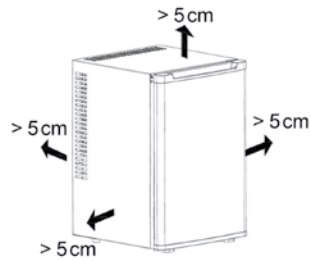


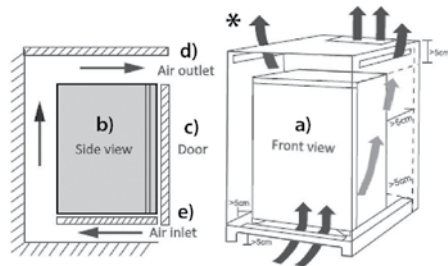
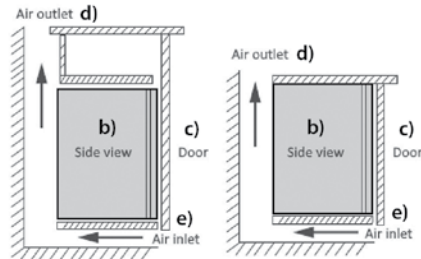
Желдетуге қойылатын талаптар



Орнату және желдету талаптары:

Егер құрылғыны шкафтың ішіне орнатқыңыз келсе, мына нәрселерді ескеруіңіз керек:

1. Екі жағынан және артқы жағынан кемінде 5 см орын қалдырыңыз.
2. Суретіндегі мысалдарда көрсетілгендей ауа айналымына орын қалдырыңыз. (* балама)
 - a) Алдыңғы жағынан қарағандағы көрініс
 - b) Жанынан қарағандағы көрініс
 - c) Есік
 - d) Ауа шығатын саңылау
 - e) Ауа кіретін саңылау



3. Ауа кіретін және ауа шығатын саңылауды жабу үшін торларды пайдалана аласыз.

ТЕХНИКАЛЫҚ СИПАТТАМАЛАРЫ

Шу деңгейі төмен шағын бар

Моделі:	FA-5172-3
Өлшемдері (мм)	410 x 445 x 562 (ЕХТхБ)
Сыйымдылығы	40 литр (таза 34 литр)
Таза салмағы	12,6 кг
Номинал кернеу	220-240 В ~ 50/60 Гц
Номинал ток	0,5 А

АҚАУЛАРДЫ ЖОЮ

Құрылғы істемейді	Ол қуат көзіне жалғанған ба?
	Ішкі жарық қосыла ма?
Жеткілікті салқындатпайды	Сыртқы температура тым жоғары ма?
	Есік тығыздағышы жақсы ма?
Жеткілікті салқындатпайды	Жақсылап желдетуге орын жеткілікті ме?
	Сыртқы температура тым жоғары ма?
	Контроллердегі салқындату параметрін тексеріңіз.

Қоршаған ортаға зиян тигізбейтін әдіспен жою.
 ■ Өрқашан қоршаған ортаны ластанудан қорғаңыз! Жергілікті ережелерді сақтауды ұмытпаңыз: істен шыққан электр жабдықтарды қалдықтарды жоятын тиісті орталыққа жеткізіңіз.



FA-5172-3

- INSTRUCTION MANUAL
LOW NOISE MINI BAR
- BEDIENUNGSANLEITUNG
GERÄUSCHARME MINIBAR
- NÁVOD NA POUŽÍVANIE
NEHLUČNÝ MINIBAR
- INSTRUKCJA OBSŁUGI
CICHY MINIBAR
- MANUAL DE INSTRUCTIUNI
MINIBAR SILENȚIOS
- PRIRUČNIK ZA KORIŠĆENJE
BEŠUMNOG MINIBARA
- LIETOTĀJA PAMĀCĪBA
KLUSAS DARBĪBAS MINIBĀRA
- NAUDOJIMO INSTRUKCIJA
BETRIUKŠMIO MINIBARO
- УПЪТВАНЕ ЗА ИЗПОЛЗВАНЕ
ТИХ МИНИБАР
- ІНСТРУКЦІЯ З ЕКСПЛУАТАЦІЇ
БЕЗШУМНИЙ МІНІ БАР

- MODE D'EMPLOI
MINIBAR SILENCIEUX
- MANUAL DE INSTRUCCIONES
MINIBAR SILENCIOSO
- MANUALE DI ISTRUZIONI
MINIBAR SILENZIOSO
- GEBRUIKERSHANDLEIDING
GELUIDSARME MINIBAR
- BRUKSANVISNING
MINIBAR MED LÅGT LJUD
- Μ'ΙΝΙ ΜΠΑΡ ΧΑΜΗΛΟΎ ΘΟΡΎΒΟΥ
ΟΔΗΓΙΕΣ ΧΡΗΣΕΩΣ
- PRIROČNIK Z NAVODILI
TIHI MINIBAR
- NÁVOD K POUŽITÍ
TICHÝ MINIBAR
- KASUTUSJUHEND
VAIKNE MINIBAAR
- РУКОВОДСТВО ПОЛЬЗОВАТЕЛЯ
БЕСШУМНЫЙ МИНИ-БАР
- ПАЙДАЛАНУ НҰСҚАУЛЫҒЫ
ШУ ДЕҢГЕЙІ ТӨМЕН ШАҒЫН БАР



ENGLISH PAGE 2	LIETUVIU K. P. 16	SVENSKA PAGINA 30
DEUTSCH SEITE 4	БЪЛГАРСКИ СТР. 18	ΕΛΛΗΝΙΚΑ ΣΕΛΙΔΑ 32
SLOVENSKY STRANA 6	УКРАЇНСЬКА СТОР. 20	SLOVENŠČINA STRAN 34
POLSKI STRONA 8	FRANÇAIS PAGE 22	ČESKY STRANA 36
ROMANESTE PAGINA 10	ESPAÑOL PÁGINA 24	EESTI KEEL LEHEL 38
SCG/CRO/B.I.H. STRANA 12	ITALIANO PAGINA 26	РУССКИЙ СТР. 40
LATVIAN LPP. 14	NEDERLANDS PAGINA 28	ҚАЗАҚ БЕТ 43

Danke für den Kauf eines ORIGINAL Produktes von

 Nur ECHT mit diesem

Thank you for buying an ORIGINAL Product of

 Only GENUINE with this

Мы благодарны Вам за покупку ОРИГИНАЛЬНОГО изделия компании

 Только ПОДЛИННИКИ с этим

IMPORTANT SAFETY INSTRUCTIONS

- The safety of electrical appliances from **FIRST Austria** complies with the recognized technical directives and legal regulations for safety. Nevertheless, you and the other users of the appliance should observe the following:
- Please read these instructions carefully before using this appliance for the first time and keep them for further reference.
 - This product has not been designed for any other uses than those specified in this manual.
 - Before connecting the appliance to the power source, check if the voltage indicated on the appliance corresponds with the mains voltage in your home. If this is not the case, contact your dealer and do not use the appliance.
 - If the appliance is grounded (protection class I), the wall outlet and any extension to which it is connected must also be grounded.
 - Do not leave the unit in a place near a heat source such as a radiator or air duct, or in a location exposed to direct sunlight, excessive dust, mechanical vibration, or shock.
 - Keep this product away from open flames.
 - If the appliance or the power cord shows any signs of damage, do not operate it! Take the product to an authorized and qualified service center for inspection or repair.
 - The ventilation openings must be kept free.
 - Do not attempt to plug in or unplug the appliance with wet hands or feet in the water.
 - Do not use this appliance outdoors.
 - Do not store opened food for longer than 3 days.
 - Unplug the unit if it will not be used for more than 30 days.
 - Do not pull directly on the power cord, rather pull on the plug to disconnect the appliance from the power source.
 - We are excluded of liability for all damages that may arise if the appliance is used for purposes other than originally intended or if it is used inappropriately.
 - Repairs and other work undertaken on the unit must only be done by authorised specialist personnel!

BEFORE FIRST USE

Open the door, remove any packing residues and clean the interior with a soft wet cloth.

OPERATION

1. Place the Minibar on a dry and level surface in a suitable place with sufficient ventilation. (See Fig. for ventilation requirement)
2. Connect the power cord to the wall outlet. The interior light should come on when the door is open.
3. Close the door and wait for about 2 hours, before putting any food or drinks into it.

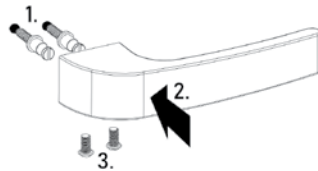
Note: You can adjust the cooling performance with the controller on the back of the minibar. At an ambient temperature of 23-25°C, the minibar can reach an inside temperature of 6-8°C. The unit is equipped with a thermostat control, which means once your desired temperature level is reached, the unit will stop to cool down further and can save energy.



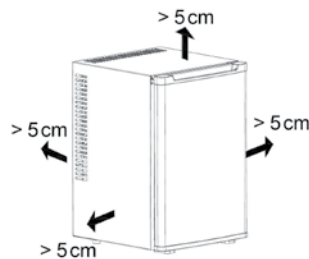
*) The annual energy consumption that's stated on the EEL Label refers to the 12°C setting at an ambient temperature of 25°C.

HANDLE MOUNTING:

1. Turn the two screw bolts into the pre-drilled holes.
2. Insert the handle onto the screw bolts.
3. Secure the handle with the fixing screws.



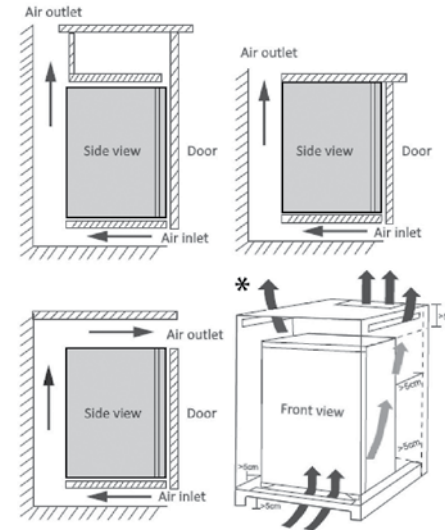
Ventilation requirement:



Installation and ventilation requirements:

If you want to install the device in a cabinet, please note the following points:

1. Keep at least 5 cm free space to both sides and the back.
2. Reserve space for ventilation as shown in the examples in fig. (* alternative)



3. You can use grids to cover the air inlet and the air outlet.

SPECIFICATION

Low noise minibar	
Modell:	FA-5172-3
Dimension (mm)	410*445*562 (W x D x H)
Capacity	40 litres (34 litres net)
Net Weight	12.6 kg
Rated V/Hz	220-240 V ~ 50/60 Hz
Rated A	0,5 A

TROUBLE SHOOTING

Appliance doesn't work	Is it connected to the power supply? Is the interior light on? Is the ambient temperature too high?
Insufficient cooling	Is the door gasket ok? Is there enough room for proper ventilation? Is the ambient temperature too high? Check the cooling setting on the controller.

Environment friendly disposal! You can help protect the environment! Please remember to respect the local regulations: hand in the non-working electrical equipment to an appropriate waste disposal center.

WICHTIGE SICHERHEITSHINWEISE

Die Sicherheit von Elektrogeräten von **FIRST Austria** entspricht den anerkannten Regeln der Technik und den gesetzlichen Sicherheitsbestimmungen. Dennoch sollten Sie und andere Benutzer des Geräts die folgenden Sicherheitshinweise beachten:

- Bitte lesen Sie diese Anleitung vor der ersten Benutzung des Geräts aufmerksam durch und bewahren Sie sie für späteres Nachschlagen auf.
- Dieses Produkt ist nur für die Verwendung vorgesehen, die in dieser Gebrauchsanweisung beschrieben ist.
- Bevor Sie das Gerät am Stromnetz anschließen, überprüfen Sie, ob die angegebene Spannung mit Ihrer Netzspannung übereinstimmt. Sollte dies nicht der Fall sein, wenden Sie sich an Ihren Fachhändler und benutzen Sie das Gerät nicht.
- Wenn das Gerät geerdet ist (Schutzklasse I), müssen auch die Steckdose und jedes verwendete Verlängerungskabel geerdet sein.
- Lassen Sie das Gerät nicht in unmittelbarer Nähe einer Wärmequelle, wie einem Heizkörper oder einem Luftschaft stehen und setzen Sie es nicht direkter Sonneneinstrahlung, starkem Staub, mechanischen Vibrationen oder Stößen aus.
- Halten Sie dieses Produkt von offenen Flammen fern.
- Wenn Gerät oder Netzkabel Schäden aufweisen, dürfen Sie das Gerät nicht in Betrieb nehmen! Bringen Sie das Gerät zur Inspektion oder Reparatur zu einem autorisierten und qualifizierten Kundendienst.
- Die Lüftungsöffnungen müssen frei gehalten werden.
- Versuchen Sie nicht, den Netzstecker mit nassen Händen oder den Füßen im Wasser ein- oder auszustecken.
- Verwenden Sie dieses Gerät nicht im Freien.
- Lagern Sie geöffnete Lebensmittel nicht länger als 3 Tage.
- Stecken Sie das Gerät ab, wenn es länger als 30 Tage nicht verwendet wird.
- Ziehen Sie nicht am Netzkabel, sondern fassen Sie am Stecker an, um das Gerät vom Stromnetz zu trennen.
- Wir haften nicht für Schäden, die durch eine nicht bestimmungsgemäße oder unsachgemäße Verwendung des Geräts entstehen.
- Reparaturen und andere Arbeiten am Gerät dürfen nur von autorisiertem Fachpersonal durchgeführt werden!

VOR ERSTGEBRAUCH

Öffnen Sie die Tür, entfernen Sie eventuelle Verpackungsreste und reinigen Sie den Innenraum mit einem weichen, feuchten Tuch.

BEDIENUNGSHINWEISE

1. Stellen Sie die Minibar auf eine trockene und ebene Fläche an einem geeigneten Ort mit ausreichender Belüftung. (Siehe Abb. für die Belüftungsanforderung)
2. Schließen Sie das Netzkabel an die Steckdose an. Die Innenbeleuchtung sollte aufleuchten, wenn die Tür geöffnet ist.
3. Schließen Sie die Tür und warten Sie etwa 2 Stunden, bevor Sie Lebensmittel oder Getränke hineinstellen.

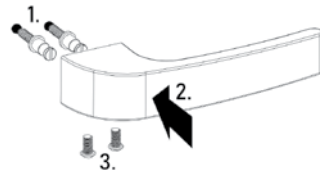
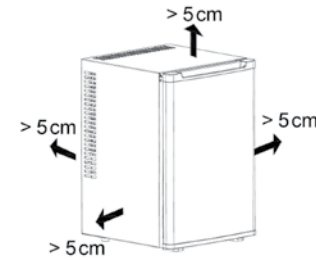
Hinweis: Sie können die Kühlleistung mit dem Regler auf der Rückseite der Minibar einstellen. Bei einer Umgebungstemperatur von 23-25°C kann die Minibar eine Innentemperatur von 6-8°C erreichen. Das Gerät ist mit einer Thermostatsteuerung ausgestattet, d. h. sobald die gewünschte Temperatur erreicht ist, stellt das Gerät die weitere Kühlung ein und kann so Energie sparen.



*) Der auf dem EEI-Etikett ausgewiesene Jahresenergieverbrauch bezieht sich auf die Einstellung von 12°C bei einer Umgebungstemperatur von 25°C.

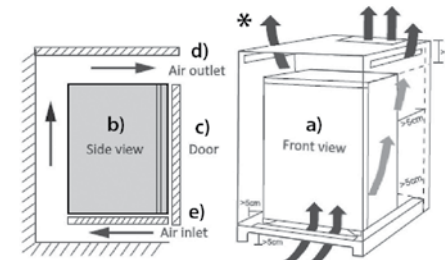
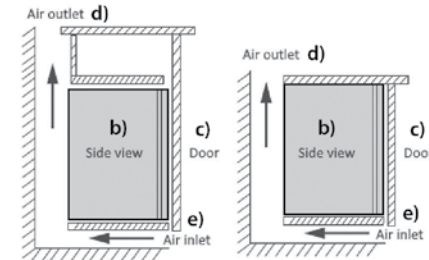
GRIFFMONTAGE:

1. Drehen Sie die beiden Schraubbolzen in die vorgebohrten Löcher.
2. Stecken Sie den Griff auf die Schraubbolzen.
3. Befestigen Sie den Griff mit den Fixierschrauben.

**Belüftungsabstände:****Installations- und Belüftungsanforderungen:**

Wenn Sie das Gerät in einen Schrank einbauen wollen, beachten Sie bitte die folgenden Punkte:

1. Halten Sie mindestens 5 cm Freiraum zu beiden Seiten und zur Rückseite ein.
2. Reservieren Sie Platz für die Belüftung, wie in den Beispielen in Abb. gezeigt (* Alternative)



3. Sie können Gitterblenden verwenden, um den Lufteinlass und den Luftauslass abzudecken.

- a) Vorderansicht c) Tür
b) Seitenansicht d) Luftauslass
e) Lufteinlass

TECHNISCHE EIGENSCHAFTEN:**Geräuscharme Minibar**

Modell:	FA-5172-3
Abmessungen (mm)	410*445*562 (B x T x H)
Füllmenge	40 Liter (34 Liter Netto)
Nettogewicht	12,6 kg
Nennspannung/Hz	220-240 V ~ 50/60 Hz
Nennstrom	0,5 A

FEHLERBEHEBUNG

Gerät funktioniert nicht	Ist das Gerät mit der Steckdose verbunden?
	Leuchtet die Lampe innen?
	Ist die Umgebungstemperatur zu hoch?

Unzureichende Kühlleistung	Ist die Türdichtung in Ordnung?
	Ist das Gerät ausreichend belüftet?
	Ist die Umgebungstemperatur zu hoch?
	Überprüfen Sie die Kühleinstellung am Regler.

Entsorgung

Helfen Sie mit beim Umweltschutz!
Entsorgen Sie Elektroaltgeräte nicht mit dem Hausmüll. Geben Sie dieses Gerät an einer Sammelstelle für Elektroaltgeräte ab.

DÔLEŽITÉ BEZPEČNOSTNÉ POKYNY

Bezpečnosť elektrických prístrojov značky **FIRST Austria** je v súlade s uznávanými technickými smernicami a právnymi predpismi týkajúcimi sa bezpečnosti. Vy a ostatní používatelia prístroja by ste však mali dodržiavať nasledujúce pokyny:

- Pred prvým použitím tohto prístroja si pozorne prečítajte tieto pokyny a uschovajte ich na ďalšie použitie.
- Tento produkt nebol navrhnutý na iné použitie, ako je uvedené v tejto príručke.
- Pred pripojením prístroja k zdroju elektrickej energie skontrolujte, či napätie uvedené na prístroji zodpovedá napätiu elektrickej siete vo vašej domácnosti. Ak tomu tak nie je, obráťte sa na predajcu a prístroj nepoužívajte.
- Ak je spotrebič uzemnený (trieda ochrany I), musí byť uzemnená aj zásuvka v stene a každé rozšírenie, ku ktorému je pripojený.
- Nenechávajte jednotku na mieste v blízkosti zdroja tepla, ako je radiátor alebo vzduchové potrubie, ani na mieste vystavenom priamemu slnečnému žiareniu, nadmernej prašnosti, mechanickým vibráciám alebo otrasom.
- Tento výrobok uchovávajte mimo dosahu otvoreného ohňa.
- Ak prístroj alebo napájací kábel vykazuje akékoľvek známky poškodenia, prístroj nepoužívajte! Produkt odneste do autorizovaného a kvalifikovaného servisného strediska na kontrolu alebo opravu.
- Ventiláčne otvory musia byť voľné.
- Nepokúšajte sa prístroj zapojiť alebo odpojiť od siete s mokrymi rukami alebo nohami vo vode.
- Tento prístroj nepoužívajte v exteriéri.
- Otvorené potraviny neskladujte dlhšie ako 3 dni.
- Ak sa zariadenie nebude používať dlhšie ako 30 dní, odpojte ho zo zásuvky.
- Ak chcete prístroj odpojiť od zdroja napájania, neťahajte priamo za napájací kábel, radšej potiahnite za zástrčku.
- Zbavujeme sa zodpovednosti za všetky škody, ktoré môžu vzniknúť, ak sa prístroj používa na iné účely, ako bolo pôvodne určené, alebo ak sa používa nevhodne.
- Opravy a iné práce vykonávané na prístroji smie vykonávať len autorizovaný odborný personál!

PRED PRVÝM POUŽITÍM

Otvorte dverka, vyberte všetky zvyšky baliacich materiálov a vyčistite vnútrojstok jemnou navlhčenou handričkou.

PREVÁDZKA

1. Položte minibar na suchý a rovný povrch na vhodné miesto s dostatočným vetraním. (Pozrite si požiadavky na ventiláciu na Obr.)
2. Zapojte kábel napájania do sieťovej zásuvky v stene. Keď otvoríte dvere, malo by sa rozsvietiť vnútorné osvetlenie.
3. Zatvorte dverka a skôr, ako dovnútra vložíte potraviny alebo nápoje, počkajte približne 2 hodiny.

Poznámka: Výkon chladenia môžete nastaviť ovládačom na zadnej strane minibaru. Pri teplote prostredia 23-25°C môže minibar dosiahnuť vnútornú teplotu 6-8°C. Spotrebič je vybavený termostatom, čo znamená, že po dosiahnutí požadovanej teploty spotrebič prestane pokračovať v chladení a bude šetriť energiu.

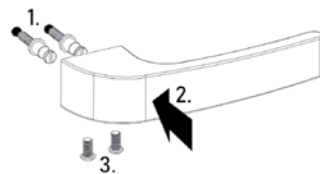
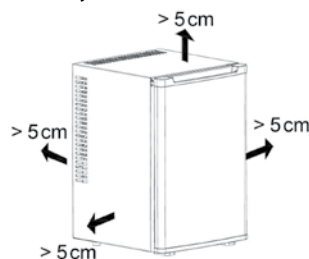


- Nízka teplota
- Ryska na otočnom ovládači
- Približne 6~8°C
- Približne 16°C
- Približne 12°C (*)

*) Ročná spotreba energie uvedená na štítku EEI zodpovedá nastaveniu 12°C pri teplote prostredia 25°C.

MONTÁŽ RUKOVÄTI:

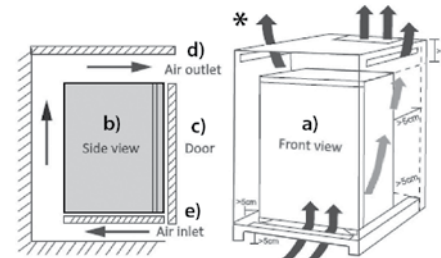
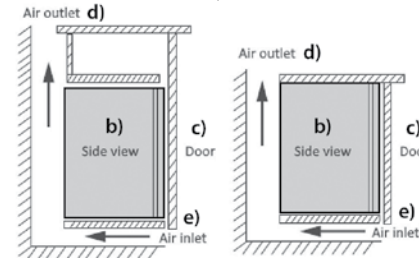
1. Zaskrutkujte dve skrutky so závitom do predvrtaných otvorov.
2. Vložte rukoväť na skrutky so závitom.
3. Pripevnite rukoväť pomocou upevňovacích skrutiek.

**Požiadavky na ventiláciu:****Požiadavky na inštaláciu a vetranie:**

Ak chcete zariadenie nainštalovať do skrine, dávajte pozor na nasledujúce body:

1. Po oboch stranách a vzadu nechajte aspoň 5 cm voľného priestoru.
2. Zabezpečte priestor na vetranie, ako je znázornené na príkladoch na obrázku (* alternatíva)

- a) Pohľad spredu
- b) Pohľad z boku
- c) Dverka
- d) Výstup vzduchu
- e) Prívod vzduchu



3. Na zakrytie prívodu a výstupu vzduchu môžete použiť mriežky.

ŠPECIFIKÁCIE**Nehlučný minibar**

Model:	FA-5172-3
Rozmery (mm)	410*445*562 (š x h x v)
Objem	40 litrov (34 litrov netto)
Hmotnosť netto	12,6 kg
Menovité napätie	220-240 V ~ 50/60 Hz
Menovitý prúd	0,5 A

RIEŠENIE PROBLÉMOV

Spotrebič nefunguje
Je pripojený k zdroju napájania?
Svieti svetlo vnútorného osvetlenia?
Je teplota prostredia príliš vysoká?

Nedostatočné chladenie
Je tesnenie dvierok v poriadku?
Je okolo dostatočný priestor na riadnu ventiláciu?
Je teplota prostredia príliš vysoká?
Skontrolujte nastavenie chladenia na ovládači.

Ekologická likvidácia: Vždy chráňte životné prostredie pred znečistením! Dodržiavajte miestne predpisy a elektrické zariadenia vyradené z prevádzky odovzdajte v príslušnom stredisku na likvidáciu odpadu.

ISTOTNE UWAGI DOTYCZĄCE BEZPIECZEŃSTWA

Bezpieczeństwo urządzeń elektrycznych firmy **FIRST Austria** jest zgodne ze stosownymi zaleceniami technicznymi i przepisami prawnymi dotyczącymi bezpieczeństwa. Mimo to użytkownicy urządzenia powinni stosować się do następujących instrukcji bezpieczeństwa:

- Przed rozpoczęciem eksploatacji urządzenia należy uważnie przeczytać poniższe instrukcje i zachować je na przyszłość.
- Niniejszy produkt nie jest przeznaczony do innego zastosowania niż to określone w tej instrukcji obsługi.
- Przed podłączeniem urządzenia do źródła zasilania sprawdź, czy napięcie ukazane na sprzęcie odpowiada temu dostępnemu w domu. Jeśli napięcie jest różne, skontaktuj się ze sprzedawcą i nie używaj urządzenia.
- Jeśli urządzenie jest uziemione (klasa ochronności I), gniazdko ściennie i przedłużacz, do którego jest podłączone, także muszą być uziemione.
- Nie zostawiać urządzenia w pobliżu źródeł ciepła, takich jak grzejnik lub przewód powietrza ani w miejscu, w którym będzie narażone na bezpośrednie promienie słoneczne, pył, wibracje mechaniczne lub uderzenia.
- Przechowywać ten produkt z dala od otwartego ognia.
- Jeśli urządzenie lub przewód zasilający posiadają jakiegokolwiek oznaki uszkodzenia, nie należy ich używać! Produkt należy zabrać do autoryzowanego i wykwalifikowanego punktu serwisowego w celu sprawdzenia i naprawy.
- Nie blokować otworów wentylacyjnych.
- Nie podłączać ani nie odłączać wtyczki urządzenia mokrymi dłońmi ani gdy użytkownik stoi w wodzie.
- Nie należy używać tego urządzenia na zewnątrz.
- Nie przechowywać rozpakowanej żywności przez dłużej niż 3 dni.
- Odłączyć urządzenie, jeśli nie będzie używane przez dłużej niż 30 dni.
- Nie ciągnij bezpośrednio za przewód zasilający. Zamiast tego ciągnij za wtyczkę, by odłączyć urządzenie od zasilania.
- Nie jesteśmy odpowiedzialni za uszkodzenia wynikłe z używania urządzenia w sposób inny, niż jest do tego przeznaczone lub jeśli było nieprawidłowo eksploatowane.
- Naprawy i inne prace wykonywane na urządzeniu muszą być przeprowadzane wyłącznie przez autoryzowanego specjalistę!

OBSŁUGA

1. Minibarek ustawić na suchej i równej powierzchni w miejscu z odpowiednią wentylacją. (Wymagane odstępy wentylacyjne przedstawiono na rys.)
2. Podłączyć przewód zasilający do gniazda sieciowego. Oświetlenie wnętrza powinno zaświecić po otwarciu drzwi.
3. Zamknąć drzwi i zostawić urządzenie włączone na 2 godziny przed włożeniem do niego jedzenia lub napojów.

Uwaga: chłodzenie można regulować za pomocą pokrętki znajdującego się z tyłu minibarek. Przy temperaturze otoczenia 23-25°C minibarek może schłodzić wnętrze komory do temperatury 6-8°C. Urządzenie jest wyposażone w termostat. Oznacza to, że po osiągnięciu ustawionej temperatury urządzenie wyłączy układ chłodzenia, aby utrzymywać zadaną temperaturę i oszczędzać energię.



Niska temperatura

Znacznik na pokrętkle

Około 6~8°C

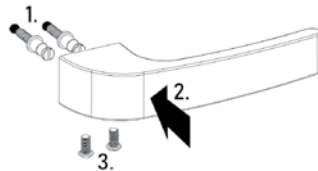
Około 16°C

Około 12°C (*)

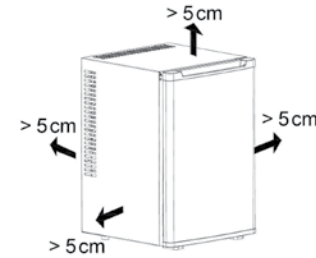
*) Roczne zużycie energii podane na etykiecie EEI dotyczy ustawienia 12°C przy temperaturze otoczenia wynoszącej 25°C.

MONTAŻ UCHWYTU:

1. Wkręć dwa wkręty we wcześniej wywiercone otwory.
2. Włóż uchwyt we wkręty.
3. Zamocuj uchwyt śrubami do mocowania.



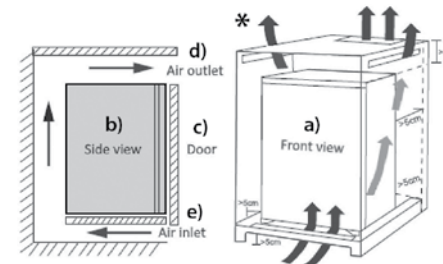
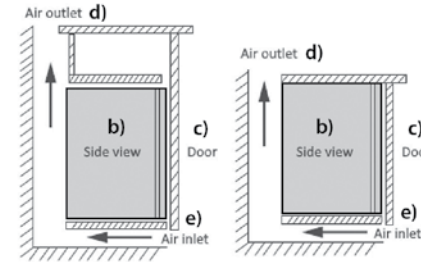
Wymogi wentylacyjne



Wymagania dotyczące montażu i wentylacji:

Jeśli chcesz zamontować urządzenie w szafce, pamiętaj o następujących punktach:

1. Zachowaj przynajmniej 5 cm wolnej przestrzeni z obu stron i z tyłu.
2. Upewnij się, że zostało pozostawione wystarczające miejsce na wentylację, jak pokazano na przykładach na il. (* alternatywnie)



3. Wlot i wylot powietrza można zakryć kratkami.

- a) Widok z przodu
- b) Widok z boku
- c) Drzwi
- d) Wylot powietrza
- e) Wlot powietrza

PARAMETRY

Cichy Minibar

Model Nr	FA-5172-3
Wymiary (mm)	Szer. 410 * Gł. 445 * Wys. 562
Pojemność	40 litrów litry (34 litry net)
Masa netto	12,6 kg
Napięcie/częstotliwość	220-240 V ~ 50/60 Hz
Natężenie	0,5 A

WYKRYWANIE USTEREK I ICH ROZWIĄZYWANIE

Urządzenie nie działa

Czy przewód zasilający jest podłączony?
Czy oświetlenie wnętrza świeci?
Czy temperatura otoczenia jest zbyt wysoka?

Niewystarczające chłodzenie

Czy uszczelka drzwi jest sprawna?
Czy urządzenie ma zapewnione odpowiednie odstępy?
Czy temperatura otoczenia jest zbyt wysoka?
Sprawdzić ustawienie temperatury na sterowniku.



Utylizacja przyjazna środowisku

Możesz wspomóc ochronę środowiska!
Proszę pamiętać o przestrzeganiu lokalnych przepisów: przekazać uszkodzony sprzęt elektryczny do odpowiedniego ośrodka utylizacji.

INSTRUCȚIUNI IMPORTANTE PRIVIND SIGURANȚA

Securitatea aparatelor electrice de la firma **FIRST Austria** respectă directivele tehnice recunoscute și reglementările legale privind siguranța. Totuși, dumneavoastră precum și ceilalți utilizatori ai aparatului trebuie să respectați următoarele instrucțiuni privind siguranța:

- Înainte de a utiliza pentru prima dată acest aparat, citiți cu atenție aceste instrucțiuni și păstrați-le pentru a fi consultate și ulterior.
- Acest produs nu a fost conceput pentru alte utilizări decât cele specificate în acest manual.
- Înainte de a conecta aparatul la sursa de alimentare, verificați dacă tensiunea indicată pe aparat corespunde cu tensiunea de rețea din casa dumneavoastră. Dacă nu este cazul, contactați distribuitorul și nu utilizați aparatul.
- Dacă aparatul este legat la pământ (clasa de protecție I), priza de perete și orice prelungitor la care acesta este conectat trebuie să fie de asemenea legat la pământ.
- Nu lăsați unitatea într-un loc apropiat de o sursă de căldură precum un radiator sau un aeroduct sau într-o locație expusă luminii solare directe, prafului excesiv, vibrațiilor sau șocurilor mecanice.
- Țineți acest produs departe de flăcări deschise.
- Dacă aparatul sau cablul de alimentare prezintă semne de deteriorare, nu îl utilizați! Duceți produsul la un centru de service autorizat și calificat pentru inspecție sau reparații.
- Orificiile de ventilație trebuie menținute libere.
- Nu încercați să conectați sau să deconectați aparatul fiind cu mâinile ude sau cu picioarele în apă.
- Nu utilizați această mașină de măcinat în spațiu exterior.
- Nu depozitați alimente desfăcute pentru mai mult de 3 zile.
- Scoateți unitatea din priză dacă va fi utilizată mai mult de 30 de zile.
- Nu trageți niciodată de cablul de alimentare pentru a deconecta aparatul. Pentru a deconecta aparatul de la sursa de alimentare, scoateți ștecărul din priză.
- Nu vom fi responsabili pentru eventualele daune care ar putea apărea dacă aparatul este utilizat în alte scopuri decât cele prevăzute sau dacă acesta este utilizat în mod necorespunzător.
- Reparațiile și alte lucrări întreprinse pe unitate trebuie efectuate numai de personal specializat autorizat!

NAINTE DE PRIMA UTILIZARE

Deschideți ușa, îndepărtați toate resturile de ambalaj și curățați interiorul cu o cârpă moale umedă.

FUNCȚIONAREA

1. Așezați minibarul pe o suprafață uscată și plană într-un loc adecvat cu ventilație suficientă. (A se consulta fig. pentru cerința privind ventilația)
2. Conectați cablul de alimentare la o priză de perete. Iluminatul interior ar trebui să se activeze atunci când se deschide ușa.
3. Închideți ușa și așteptați aproximativ 2 ore, înainte de a introduce în aparat alimente sau băuturi.

Notă: Puteți ajusta puterea de răcire cu ajutorul regulatorului din spatele minibarului. La o temperatură ambiantă de 23-25°C, minibarul poate atinge o temperatură interioară de 6-8°C. Unitatea este prevăzută cu control termostatic, ceea ce înseamnă că odată ce nivelul de temperatură dorit este atins, unitatea va înceta să răcească în continuare și poate economisi energie.

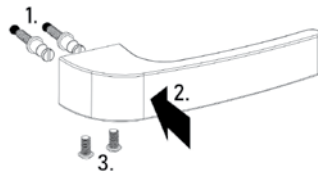


Temperatură joasă
Indicator de selecție
Aprox. 6~8°C
Aprox. 16°C
Aprox. 12°C (*)

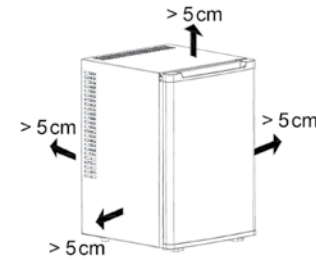
*) Consumul de energie anual menționat pe eticheta de eficiență energetică se referă la setarea de 12°C la o temperatură ambiantă de 25°C.

MONTARE MÂNER:

1. Rotiți cele două șuruburi în găurile pre-găurite.
2. Introduceți mânerul pe șuruburi.
3. Fixați mânerul cu șuruburile de fixare.



Cerințele pentru ventilație

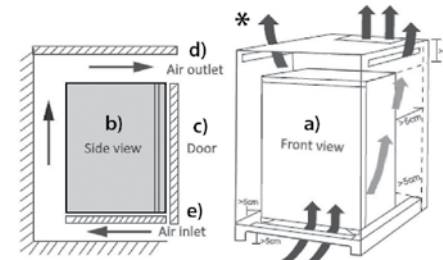
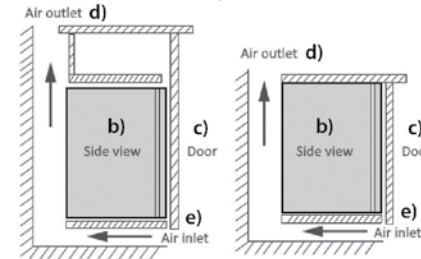


Cerințe privind instalarea și ventilația:

Dacă doriți să instalați dispozitivul într-un dulap, vă rugăm să rețineți următoarele puncte:

1. Păstrați cel puțin 5 cm spațiu liber pe ambele părți și la spatele dispozitivului.
2. Rezervați spațiu pentru ventilație, așa cum se arată în exemplele din fig. (* alternativ)

- a) Vedere din față c) Ușă
b) Vedere laterală d) Leșire pentru aer
e) Admisie aer



3. Puteți folosi grilele pentru a acoperi admisia și evacuarea aerului.

SPECIFICAȚII

Minibar silențios

Model nr.	FA-5172-3
Dimensiuni (mm)	Lățime 410 * adâncime 445 * înălțime 562
Capacitate	40 litri (34 litri net)
Greutate netă	12,6 kg
Tensiune și	
frecvență nominală	220-240 V ~ 50/60 Hz
Amperaj nominal	0,5 A

DEPANARE

Aparatul nu funcționează	Este conectat la sursa de alimentare?
	Este lampa interioară aprinsă?
	Este temperatura ambiantă prea ridicată?
Răcire insuficientă	Este garnitura ușii în regulă?
	Este suficient spațiu pentru o ventilație adecvată?
	Este temperatura ambiantă prea ridicată?
	Verificați setarea de răcire de la regulator.



Eliminare ecologică

Puteți ajuta la protejarea mediului!
Respectați reglementările locale: predați echipamentele electronice scoase din uz la un centru specializat de eliminare a deșeurilor.

VAŽNA BEZBEDNOSNA UPUTSTVA

Bezbednost električnih uređaja kompanije **FIRST Austria** usklađena je sa priznatim tehničkim direktivama i zakonskim propisima iz domena bezbednosti. Bez obzira na to, vi i ostali korisnici ovog uređaja treba da poštuju sledeća bezbednosna uputstva:

- Pažljivo pročitajte ova uputstva pre prvog korišćenja ovog uređaja i sačuvajte ih da biste u budućnosti mogli da se podsetite.
- Ovaj proizvod nije projektovan ni za koje druge namene osim onih navedenih u ovom priručniku.
- Pre priključivanja ovog uređaja u utičnicu, proverite da li napon naveden na uređaju odgovara naponu struje u vašem domu. Ako to nije slučaj, obratite se distributeru i nemojte koristiti ovaj uređaj.
- Ukoliko je uređaj uzemljen (klasa zaštite I), zidna utičnica i produžni kabl u koje je uređaj priključen takođe moraju biti uzemljeni.
- Nemojte ostavljati uređaj blizu izvora toplote kao što su radijator ili ventilacioni otvor, kao ni na mestu koje je izloženo direktnoj sunčevoj svetlosti, velikoj količini prašine, mehaničkim vibracijama ili udarima.
- Držite ovaj proizvod podalje od otvorenog plamena.
- Ukoliko na aparatu ili kابلu za napajanje uočite znake oštećenja, nemojte ih koristiti! Odnosite proizvod u ovlašćeni i kvalifikovani servisni centar na pregled ili popravku.
- Otvori za ventilaciju se ne smeju prekrivati.
- Ne pokušavajte da ukljućite ili iskljućite uređaj mokrim rukama ili dok su vam noge u vodi.
- Nemojte koristiti ovaj aparat na otvorenom.
- Ne čuvajte otvorenu hranu duže od 3 dana.
- Iskljućite jedinicu iz strujne utičnice ako se neće koristiti duže od 30 dana.
- Ne vucite uređaj direktno za strujni kabl; umesto toga, pri iskljućivanju uređaja iz strujne utičnice uhvatite utikač.
- Ne odgovaramo za štetu koja nastane ako se ovaj uređaj koristi u druge svrhe osim u predviđene ili ako se koristi na neprimeren način.
- Popravke i druge radove na ovom uređaju smeju da vrše samo ovlašćena stručna lica!

PRE PRVE UPOTREBE

Otvorite vrata, uklonite sve ostatke ambalaže i očistite unutrašnjost mekom navlaženom krpom.

RUKOVANJE

- Postavite minibar na suhu i ravnu podlogu na mestu sa odgovarajućom ventilacijom. (Uslove u pogledu ventilacije pogledajte na slici)
- Prikljućite strujni kabl u zidnu utičnicu. Unutrašnje svetlo bi trebalo da sija kad se vrata otvore.
- Zatvorite vrata i sačekajte oko 2 sata pre nego što u minibar stavite hranu ili piće.

Napomena: Možete podesiti učinak hlađenja pomoću kontrolera na zadnjoj strani minibara. Ako temperatura sredine iznosi 23-25°C, minibar može da ostvaruje unutrašnju temperaturu u rasponu 6-8°C. Ova jedinica ima termostatsku kontrolu, što znači da prestaje dodatno da hladi i počinje da šteti energiju kad se dostigne temperatura koju ste podesili.



Niska temperatura

Linija za biranje

Oko 6~8°C

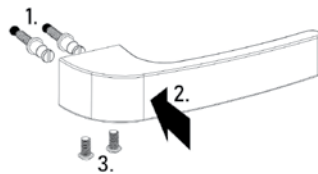
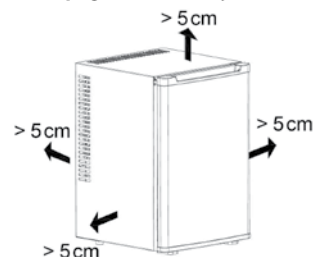
Oko 16°C

Oko 12°C (*)

*) Godišnja potrošnja energije koja je navedena na EEL nalepnici odnosi se na postavku od 12°C na temperaturi okoline od 25°C.

MONTIRANJE RUČICE:

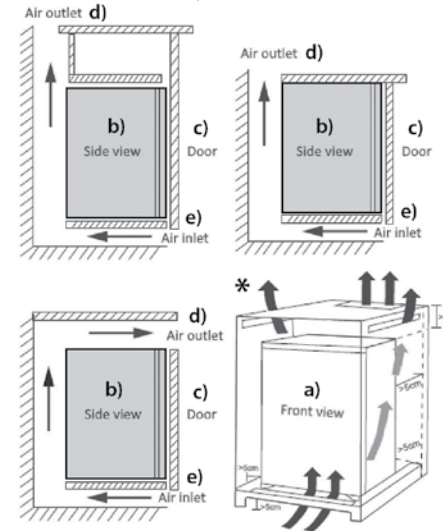
- Okrenite dva zavrtnja u prethodno izbušene rupe.
- Postavite ručicu na zavrtnje.
- Pričvrstite ručicu pomoću vijaka za pričvršćivanje.

**Uslovi u pogledu ventilacije****Zahtevi vezani za ugradnju i ventilaciju:**

Ako želite da ugradite uređaj u ormarić, obratite pažnju na sledeće uslove:

- Ostavite najmanje 5 cm slobodnog prostora sa obe bočne i sa zadnje strane.
- Ostavite prostor za ventilaciju kao što je prikazano u primerima na slici (* drugi način)

- a) Izgled s predra c) Vrata
b) Izgled sa strane d) Otvor za ispuštanje vazduha
e) Otvor za dovod vazduha



- Možete da koristite rešetke kako biste pokrili otvor za dovod i ispuštanje vazduha.

SPECIFIKACIJE**Bešumni minibar**

Model broj	FA-5172-3
Dimenzije (mm)	Š 410 x D 445 x V 562
Kapacitet	40 litara (34 litara netto)
Neto težina	12,6 kg
Nominalna vr. u V/Hz	220-240 V ~ 50/60 Hz
Nominalna vr. u A	0,5 A

REŠAVANJE PROBLEMA

Uređaj ne radi	Da li je priključen u strujnu utičnicu? Da li unutrašnje svetlo sija? Da li je temperatura sredine previsoka?
Nedovoljno hlađenje	Da li je zaptivka vrata ispravna? Da li ima dovoljno prostora za pravilnu ventilaciju? Da li je temperatura sredine previsoka? Proverite podešeni nivo hlađenja na kontroleru.

Ekološko odlaganje otpada: Možete pomoći zaštiti okoline! Molimo ne zaboravite da poštuju lokalnu regulativu. Odnosite pokvarenu električnu opremu u odgovarajući centar za odlaganje otpada.

SVARĪGI DROŠĪBAS NORĀDĪJUMI

FIRST Austria elektroierīču drošība atbilst atzītām drošības tehniskajām direktīvām un tiesiskajām normām. Tomēr jums un pārējiem ierīču lietotājiem ir jāievēro zemāk minētais:

- Pirms šīs ierīces pirmās lietošanas, lūdzu, rūpīgi izlasiet šīs instrukcijas un saglabāiet tās turpmākai uzziņai.
- Šīs izstrādājums nav paredzēts nekādiem citiem nolūkiem, izņemot šajā rokasgrāmatā norādītos.
- Pirms ierīces savienošanas ar barošanas avotu pārbaudiet, vai uz ierīces norādītais spriegums atbilst strāvas spriegumam jūsu mājoklī. Ja tā nav, sazinieties ar izplatītāju un nelietojiet šo ierīci.
- Ja ierīce ir saņemta (I aizsardzības klase), saņemtai ir jābūt arī sienas kontaktligzdai un jebkuram pagarinātājam, kuram ierīce ir pievienota.
- Neatstājiet ierīci vietās, kas atrodas tuvu siltuma avotam, piemēram, pie radiatora vai ventilācijas kanāla, vai vietās, kas ir pakļautas tiešiem saules stariem, kurās ir daudz putekļu, kā arī vietās, kurās pakļautas mehāniskām vibrācijām vai triecieniem.
- Glabājiet šo produktu prom no atklātām liesmām.
- Ja novērojat jebkādas pazīmes par ierīces vai strāvas vada bojājumu, nelietojiet to! Nododiet izstrādājumu pilnvarotā un kvalificētā servisa centrā, lai veiktu pārbaudi vai labošanu.
- Ventilācijas atverēm jābūt brīvām.
- Nemēģiniet pievienot ierīci kontaktligzdai vai atvienot to no kontaktligzdas ar mitrām rokām vai kājām ūdeni.
- Nelietojiet šo ierīci ārpus telpām.
- Neglabājiet atvērtus pārtikas produktus ilgāk kā 3 dienas.
- Atvienojiet ierīci no barošanas avota, ja tā netiks lietota vairāk kā 30 dienas.
- Nevelciet tieši aiz strāvas vada, bet velciet kontaktdakšu, lai atvienotu ierīci no barošanas avota.
- Mēs neuzņemamies atbildību par jebkādiem zaudējumiem, kas var rasties, ja ierīce tiek izmantota citiem nolūkiem, kādiem tā nav sākotnēji paredzēta, vai tiek lietota nepareizi.
- Ierīces labošanu un citus darbus drīkst veikt tikai pilnvaroti speciālisti!

PIRMS PIRMĀS LIETOŠANAS

Atveriet durvis, noņemiet visus iepakojuma atlikumus un tīriet iekšpusi ar mikstu, mitru drānu.

LIETOŠANA

- Novietojiet minibāru uz sausas un līdzenas virsmas piemērotā vietā ar pietiekamu ventilāciju. (Ventilācijas prasības skatiet att.)
- Pievienojiet strāvas vadu sienas kontaktligzdai. Kad durvis ir atvērtas, jāiedegas iekšējais apgaismojums.
- Aizveriet durvis un nogaidiet apmēram 2 stundas, pirms ievietot tajās ēdianu vai dzērienus.

Piezīme. Dzesēšanas veiktspēju var regulēt, izmantojot vadības ierīci minibāra aizmugurē. Pie 23-25°C apkārtējās vides temperatūras minibārs var sasniegt 6-8°C iekšējo temperatūru. Ierīce ir aprīkota ar termostata vadību, kas nozīmē, ka pēc vēlāmā temperatūras līmeņa sasniegšanas ierīce apturēs dzesēšanu, lai varētu ietaupīt enerģiju.



Zema temperatūra

Regulators

Aptuveni 6~8°C

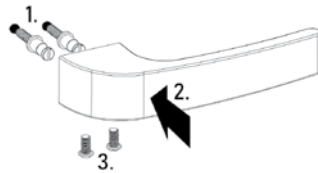
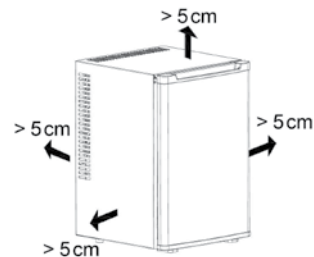
Aptuveni 16°C

Aptuveni 12°C (*)

*) Gada enerģijas patēriņš, kas norādīts uz EEI uzlīmes, attiecas uz 12°C iestatījumu, ja apkārtējās vides temperatūra nepārsniedz 25°C.

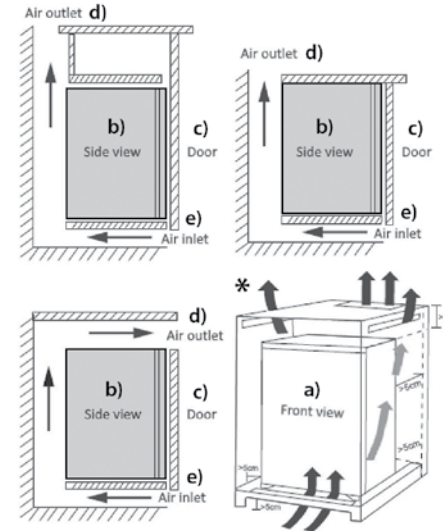
ROKTURA UZSTĀDĪŠANA:

- Ievietojiet divus dibeljus iepriekš izurbtajos caurumos.
- Novietojiet rokturi virs dibeljiem.
- Nostipriniet rokturi ar turētājskrūvēm.

**Ventilācijas prasības****Uzstādīšanas un ventilācijas prasības:**

Ja vēlaties uzstādīt ierīci skapī, lūdzu, ņemiet vērā zemāk minēto:

- Atstājiet vismaz 5 cm brīvu vietu abās pusēs un aizmugurē.
- Atstājiet vietu ventilācijai, kā parādīts piemēros attēlā. (* alternatīva)



- Jūs varat izmantot režģus, lai nosegtu gaisa ieplūdes un izplūdes atveres.

- a) Skats no priekšas c) Durvis
b) Skats no sāniem d) Gaisa izplūde
e) Gaisa ieplūde

SPECIFIKĀCIJAS**Klusas darbības minibārs**

Modeļa Nr.	FA-5172-3
Izmēri (mm)	P 410 * Dz 445 * A 562
Tilpums	40 litri (neto 34 litri)
Neto svars	12,6 kg
Nominālie parametri V/Hz	220-240 V ~ 50/60 Hz
Nominālā strāva	0,5 A

RAUCĒJUMEKĻĒŠANA

Vai tā ir pievienota strāvas padevei?
Vai deg iekšējais apgaismojums?
Vai apkārtējā temperatūra ir pārāk augsta?

Nepietiekama dzesēšana

Vai durvju blīve ir labā stāvoklī?
Vai pietiek telpas labai ventilācijai?
Vai apkārtējā temperatūra ir pārāk augsta?
Pārbaudiet dzesēšanas iestatījumu kontrolēri.

**Videi draudzīga atbrīvošanās no ierīces.**

Jūs varat palīdzēt saudzēt vidi! Lūdzu, ievērojiet vietējo valsts likumdošanu, nogādājiet nedarbojošos elektrisko aprīkojumu piemērotā atkritumu savākšanas centrā.

SVARBŪS SAUGOS NURODYMAI

„FIRST Austria“ elektros prietaisų sauga atitinka pripažintas technines direktyvas bei saugos teisinius reglamentus. Nepaisant to, jūs bei kiti prietaiso naudotojai turėtų laikytis šių reikalavimų:

- Prieš pradėdami naudoti šį prietaisą, atidžiai perskaitykite šiuos nurodymus ir išsaugokite juos ateičiai.
- Šis gaminytis skirtas naudoti tik šiame vadove nurodytiems tikslams bei paskirčiai.
- Prieš jungiant prietaisą į maitinimo šaltinį, būtina aptikrinti, ar ant prietaiso nurodyta įtampa atitinka jūsų namų elektros tiekimo tinklo įtampai. Esant neatitikimui, kreipkitės į prietaiso pardavimo atstovą ir nenaudokite prietaiso.
- Jei prietaisas yra įžemintas (I apsaugos klasė), sieninis lizdas ir bet koks prie jo prijungtas ilgintuvas taip pat turi būti įžeminti.
- Nepalikite įrenginio šalia šilumos šaltinio, pavyzdžiui, radiatoriaus ar ortakio, taip pat tiesioginių saulės spindulių, dulkių sankaupos, mechaninės vibracijos ar smūgių veikiamoje vietoje.
- Šį gaminį laikykite atokiau nuo atviro liepsnos.
- Prietaiso negalima naudoti pastebėjus jo ar jo laido pažeidimo požymius! Gaminį reikia pateikti įgaliotam ir kvalifikuotam techninio aptarnavimo centrui apžiūrai ar taisymsi.
- Ventiliacijos angos turi būti neuždengtos.
- Prietaiso negalima jungti į maitinimą arba iš jo drėgnomis rankomis arba pamerkus kojas į vandenį.
- Nenaudokite šio prietaiso lauke.
- Atidaryto maisto negalima laikyti ilgiau kaip 3 dienas.
- Atjunkite įrenginį, jei jis nebus naudojamas ilgiau nei 30 dienų.
- Norėdami prietaisą atjungti nuo maitinimo šaltinio netraukite suėmę už maitinimo laido: tiesiog ištraukite kištuką.
- Mes neprisiimame atsakomybės už bet kokią žalą, kuri gali kilti, jei prietaisas buvo naudojamas ne pagal paskirtį, arba jei jis naudojamas netinkamai.
- Prietaisą taisyti bei atlikti kitus su juo susijusius darbus gali tik įgalioti specialistai!

PRIEŠ NAUDOJANT PRIETAISĄ PIRMĄ KARTĄ

Atidarykite dureles, pašalinkite visus pakavimo likučius ir išvalykite vidų minkštu drėgnu skudurėliu.

NAUDOJIMAS

1. Padėkite minibarą ant sauso ir lygaus paviršiaus tinkamoje vietoje su pakankama vėdinimu. (Apie vėdinimo reikalavimus žr. pav.)
2. Vėl prijunkite maitinimo laidą prie nuo sienos lizdo. Kai durelės atidarytos, viduje turi užsidegti lemputė.
3. Uždarykite dureles ir palaukite apie 2 valandas prieš įdėdami į jas bet kokią maistą ar gėrimus.

Pastaba. Miniatiūrinės įrankių juostos nugarėlėje įtaisytu valdikliu galima reguliuoti aušinimo lygį. Esant 23-25°C aplinkos temperatūrai, minibaras gali pasiekti 6-8°C vidaus temperatūrą. Įrenginyje yra termostato valdiklis, o tai reiškia, kad pasiekus norimą temperatūros lygį, įrenginys nustos vėsinti ir gali sutaupyti energijos.

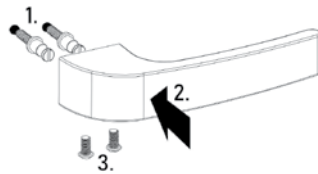
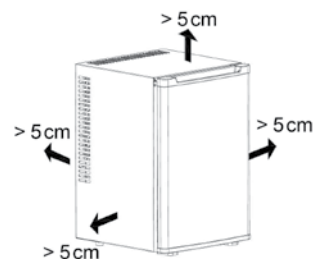


Žema temperatūra
Nustatymo skalės linija
Apie 6~8°C
Apie 16°C
Apie 12°C (*)

*) Per metus suvartojamos energijos kiekis energijos vartojimo efektyvumo (EEI) etiketėje nurodytas remiantis 12°C nuostata esant 25°C aplinkos temperatūrai.

RANKENOS TVIRTINIMAS:

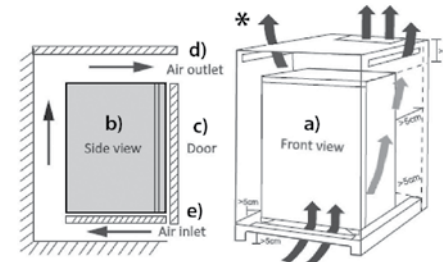
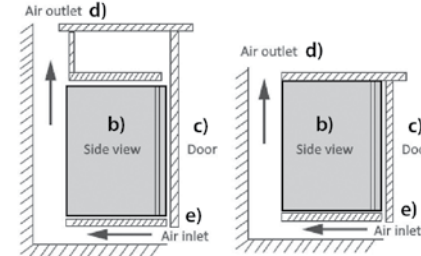
1. Įsukite du varžtus į išgręžtas angas.
2. Uždėkite rankeną ant varžtų.
3. Pritvirtinkite rankeną fiksavimo varžtais.

**Vėdinimo reikalavimas****Installation and ventilation requirements:**

Jei norite įrenginį montuoti spintelėje, atkreipkite dėmesį į toliau nurodytus dalykus.

1. Palikite bent 5 cm laisvos vietos abiejose įrenginio pusėse ir gale.
2. Palikite vietos vėdinimui, kaip parodyta pavyzdžiuose pav. (* galimas montavimo būdas)

- a) Priekinė dalis
b) Soninė dalis
c) Durelės
d) Oro išleidimo anga
e) Oro įleidimo anga



3. Oro įleidimo ir išleidimo angas galite uždengti grotelėmis.

SPECIFIKACIJA**Betriukšmi minibaras**

Modelio Nr.	FA-5172-3
Matmenys (mm)	P 410 x G 445 x A 562
Talpa	40 litrų (neto 34 litrai)
Grynasis svoris	12,6 kg
Vardinė įtampa/dažnis	220-240 V ~ 50/60 Hz
Vardinis srovės stiprumas (A)	0,5 A

TRIKČIŲ ŠALINIMAS**Prietaisas neveikia**

- Ar jis prijungtas prie maitinimo šaltinio?
- Ar vidaus lemputė dega?
- Ar aplinkos temperatūra per aukšta?

Nepakankamas vėsinimas

- Ar durelių tarpiklis geras?
- Ar pakanka vietos tinkamai ventiliacijai?
- Ar aplinkos temperatūra per aukšta?
- Patikrinkite valdiklio vėsinimo nuostatai.



Aplinkai saugus išmetimas: Jūs galite padėti saugoti aplinką! Nepamirškite laikyti vietos reikalavimų: atitarnavusius elektros prietaisus atiduokite į atitinkamą atliekų utilizavimo centrą.

ВАЖНИ ИНСТРУКЦИИ ЗА БЕЗОПАСНОСТ

- Безопасността на електрическите уреди от **FIRST Austria** отговаря на признатите технически директиви и юридически разпоредби за безопасност. Въпреки това, вие и останалите потребители на уреда трябва да спазвате следните инструкции за безопасност:
- Прочетете внимателно тези инструкции преди да използвате уреда за първи път и ги запазете за бъдещи справки.
 - Този продукт не е създаден за други цели, освен посочените в настоящото ръководство.
 - Преди да свържете уреда към храняващ източник, проверете дали посоченото върху него напрежение съответства на напрежението в дома ви. В противен случай се обърнете към доставчика и не използвайте уреда.
 - Ако уредът е заземен (клас на защита I), стенният контакт и всеки удължител, към който уредът се свързва, трябва също да бъдат заземени.
 - Не поставяйте уреда в близост до източник на топлина като радиатор или въздухопровод, нито на място, изложено на пряка слънчева светлина, прекомерна запрашеност, механични вибрации или удари.
 - Пазете продукта далеч от открити пламъци.
 - Ако уредът или храняващият кабел показват признаци на повреда, не използвайте уреда! Занесете уреда в упълномощен или квалифициран сервизен център за проверка и ремонт.
 - Вентилационните отвори трябва да се пазят свободни.
 - Не се опитвайте да включите или изключите уреда с мокри ръце, или когато краката ви са във водата.
 - Не използвайте този уред на открито.
 - Не съхранявайте отворени храни за по-дълго от 3 дни.
 - Изваждайте щепсела на уреда от контакта, ако няма да се използва по-дълго от 30 дни.
 - Не дърпайте директно храняващия кабел; дърпайте щепсела, за да изключите уреда от храняването.
 - Не сме отговорни за щети, които могат да възникнат, ако уредът се използва за цели, които се различават от предназначението му или се използва по неподходящ начин.
 - Ремонтите и другите предприети работи по уреда трябва да се извършват от упълномощен специализиран персонал.

ПРЕДИ ПЪРВАТА УПОТРЕБА

Отворете вратата, извадете всички остатъци от опаковката и почистете вътрешността с влажна мека кърпа.

РАБОТА

1. Поставете минибара на суха и равна повърхност на подходящо място с достатъчно вентилация. (Вижте Фиг. за изискванията за вентилация)
2. Свържете кабела на храняването към стенен контакт. Вътрешното осветление трябва да се включи при отваряне на вратата.
3. Затворете вратата и изчакайте около 2 часа преди да поставите храни или напитки в него.

Забележка: Можете да регулирате степента на охлаждане чрез контролера в задната част на минибара. При околна температура от 23-25°C, минибарът може да достигне вътрешна температура от 6-8°C. Уредът е снабден с управление с термостат, което означава, че след достигане на желаното от вас ниво на температурата, уредът ще спре да охлажда повече от него и можете да спестите енергия.

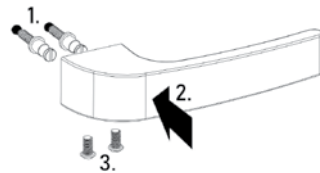


Ниска температура
Обозначение
Около 6~8°C
Около 16°C
Около 12°C (*)

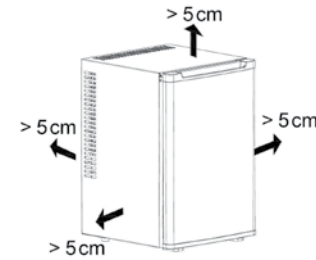
*) Годишната консумация на електроенергия, декларирана на етикета за клас енергийна ефективност е изчислена при настройка 12°C и температура на околната среда 25°C.

МОНТАЖ НА ДРЪЖКАТА:

1. Завийте двата болта в предвидените за това отвори.
2. Поставете дръжката на болтовете.
3. Фиксирайте дръжката с винтовете.

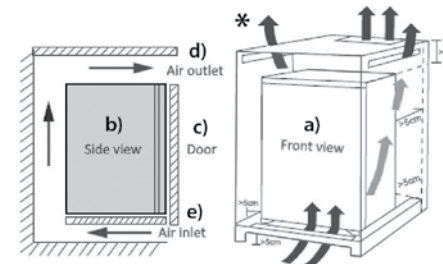
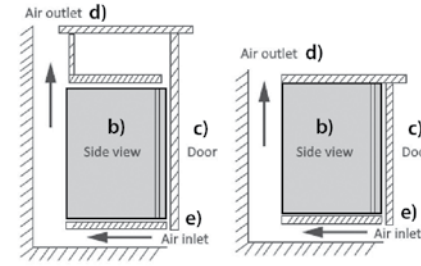


Изискване за вентилация



Изисквания към монтажа и вентилацията:
Ако искате да монтирате устройството в шкафа, обърнете внимание на следните точки:

1. Оставете поне 5 cm пространство до двете страни и отзад.
2. Оставете място за вентилация, както е показано на примерите на фигура (* алтернатива)



3. Можете да използвате скари, за да покриете въздушните входове и изходи.

a) Изглед отпред c) Врата
b) Изглед отстрани d) Изход за въздух
e) Вход за въздух

СПЕЦИФИКАЦИИ

Тих минибар

Модел номер	FA-5172-3
Размери (mm)	Ш 410 * Д 445 * В 562
Капацитет	40 литра (34 литра нето)
Нетно тегло	12,6 kg
Номинално V/Hz	220-240 V ~ 50/60 Hz
Номинален А	0,5 A

ОТСТРАНЯВАНЕ НА НЕИЗПРАВНОСТИ

	Свързан ли е към електрохраняването?
Уредът не работи	Вътрешната лампа свети ли? Околната температура твърде висока ли е?
	Уплътнението на вратата наред ли е? Има ли достатъчно пространство за правилна вентилация?
Недостатъчно охлаждане	Околната температура твърде висока ли е? Проверете настройката за охлаждане на контролера.



Съобразено с околната среда изхвърляне

— Можете да помогнете да защитим околната среда! Помнете, че трябва да спазвате местните разпоредби: Предавайте неработещото електрическо оборудване в специално предназначени за целта центрове.

ВАЖНІ ІНСТРУКЦІЇ ЗА БЕЗОПАСНОСТ

Безопасності на електрические уреди от **FIRST Austria** отговаря на признатите технически директиви и юридически разпоредби за безопасност. Въпреки това, вие и останалите потребители на уреда трябва да спазвате следните инструкции за безопасност:

- Уважно прочитайте цю инструкцію перед тим, як використовувати цей пристрій вперше та збережіть її для використання в майбутньому.
- Цей прилад не призначено для жодних інших цілей використання, крім зазначених у цій інструкції.
- Перш ніж підключати прилад до джерела живлення, переконайтеся, що вказана на ньому напруга відповідає напрузі в домашній електромережі. Якщо це не так, зв'яжіться з дилером і не використовуйте прилад.
- Якщо прилад заземлений (клас захисту I), розетка та будь-які подовжувачі, що використовуються разом із ним, мають також бути заземлені.
- Не залишайте цей пристрій поблизу джерел тепла, таких як радіатори або повітряні канали, а також в місцях, відкритих для прямого сонячного світла, сильного пороху, механічних вібрацій та ударів.
- Тримайте виріб подалі від відкритого полум'я.
- Якщо прилад або шнур живлення має ознаки пошкодження, не експлуатуйте прилад! Зверніться в авторизований і кваліфікований сервісний центр для огляду й ремонту виробу.
- Вентиляційні отвори повинні бути чистими та не заблокованими.
- Ніколи не підключайте та не відключайте цей пристрій від електричної розетки вологими руками, або, коли ваші ноги знаходяться у воді.
- Не використовуйте цей прилад поза межами приміщення.
- Не зберігайте відкриту їжу довше 3 днів.
- Вимкніть виріб з мережі, якщо він не використовується довше 30 днів.
- Не тягніть за шнур живлення; для відключення пристрою від електричної розетки тягніть за штепсельну вилку.
- Ми не несемо відповідальності за будь-які пошкодження, що виникли внаслідок нецільового або неправильного використання цього пристрою.
- Ремонтні й інші роботи з приладом можуть виконувати лише авторизовані технічні спеціалісти!

ПЕРЕД ПЕРШИМ ВИКОРИСТАННЯМ

Відкрийте дверцята, зніміть усі пакувальні матеріали та почистіть зсередини м'якою вологою ганчіркою.

ОПЕРАЦІЇ

- Установіть мінібар на сухій та рівній поверхні у місці з достатньою вентиляцією. (Див. вимоги з вентиляції на Рис.)
- Підключіть шнур живлення до розетки. Після відкриття дверцят має увімкнутись внутрішнє освітлення.
- Перш ніж класти всередину будь-яку їжу чи напої, закрийте дверцята і залиште прилад приблизно на 2 години.

Примітка. Потужність охолодження можна налаштувати контролером позаду мінібара. За температури навколишнього середовища 23-25°C мінібар може забезпечити внутрішню температуру 6-8°C. Прилад обладнано термореле, щоб у разі досягнення бажаного рівня температури зупинити охолодження для збереження електроенергії.

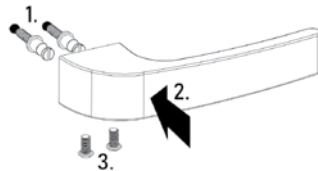


Низька температура
Мітка
Близько 6~8°C
Близько 16°C
Близько 12°C (*)

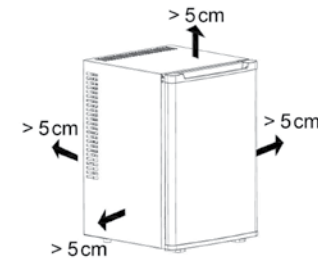
*) Щорічне споживання електроенергії, вказане на етикетці енергоефективності, відноситься до налаштування 12° C за умов зовнішньої температури 25°C.

ВСТАНОВЛЕННЯ РУЧКИ:

- Вкрутіть два гвинтові болти в попередньо просвердлені отвори.
- Насадіть ручку на гвинтові болти.
- Зафіксуйте ручку кріпильними гвинтами.



Вимоги щодо вентиляції

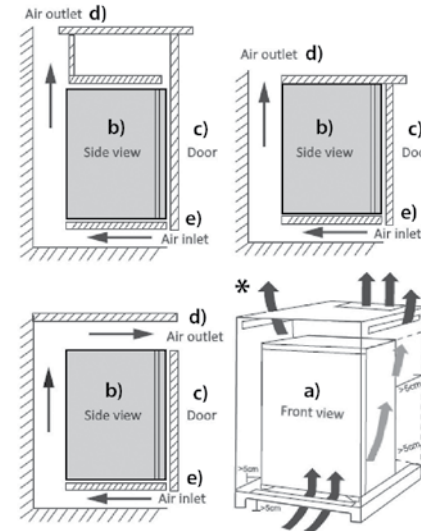


Вимоги до монтажу та вентиляції:

При встановленні пристрою у шафу слід враховувати такі моменти:

- Залиште принаймні 5 см вільного простору з обох боків і ззаду.
- Залиште місце для вентиляції, як це показано на рис. (* альтернатива)

- a) Вигляд спереду c) Дверцята
b) Вигляд ззаду d) Випуск повітря
e) Отвір для забору повітря



- Решітки можна використовувати для блокування отворів забору та випуску повітря.

ТЕХНІЧНІ ХАРАКТЕРИСТИКИ

Безшумний мінібар

Модель №	FA-5172-3
Розміри (мм)	(Ш) 410 * (Г) 445 * (В) 562
Об'єм	40 літрів (34 літри нетто)
Вага нетто	12,6 кг
Номинальна напруга	220-240 В ~ 50/60 Гц
Номинальна сила струму (А)	0,5 А

УСУНЕННЯ НЕСПРАВНОСТЕЙ

Прилад не працює	Чи він підключений до джерела живлення?
	Внутрішнє освітлення увімкнено?
Недостатнє охолодження	Температура навколишнього середовища надто висока?
	Ущільнення дверцят у доброму стані?
	Чи достатньо місця для належної вентиляції?
Недостатнє охолодження	Температура навколишнього середовища надто висока?
	Перевірте налаштування охолодження на регуляторі.



Безпечна утилізація

Ви можете допомогти захистити довкілля!
Дотримуйтесь місцевих правил утилізації: віднесіть непрацююче електричне обладнання у відповідний центр із його утилізації.

INSTRUCTIONS DE SÉCURITÉ IMPORTANTES

La sécurité des appareils électriques **FIRST Austria** est conforme aux directives techniques reconnues et aux réglementations légales en matière de sécurité. Cependant, il faut que tout utilisateur de l'appareil respecte les consignes de sécurité suivantes :

- Lisez attentivement ces instructions avant d'utiliser cet appareil pour la première fois et les conserver pour toute référence future.
- Ce produit n'a pas été conçu pour d'autres utilisations que celles spécifiées dans ce manuel.
- Avant de brancher l'appareil à l'alimentation électrique, vérifiez si la tension indiquée sur l'appareil correspond à celle du secteur dans votre maison. Si ce n'est pas le cas, contactez votre revendeur et n'utilisez pas l'appareil.
- Si l'appareil est mis à la terre (classe de protection I), la prise secteur et toute rallonge à laquelle elle est connectée doivent également être mises à la terre.
- Ne laissez pas l'appareil dans un endroit proche d'une source de chaleur telle qu'un radiateur ou un conduit d'air, ou dans un endroit exposé à la lumière directe du soleil, à la poussière excessive, aux vibrations mécaniques ou aux chocs.
- Veillez à ce que ce produit ne soit pas exposé à des flammes nues.
- N'utilisez pas l'appareil ou le cordon d'alimentation s'ils présentent des signes de dommages ! Ramenez le produit à un centre de service agréé et qualifié pour inspection ou réparation.
- Les ouvertures de ventilation doivent rester dégagées.
- N'essayez jamais de brancher ou de débrancher l'appareil avec les mains mouillées ou les pieds dans l'eau.
- N'utilisez pas cet appareil à l'extérieur.
- Ne conservez pas les denrées ouvertes pendant plus de 3 jours.
- Débranchez l'appareil s'il n'est pas utilisé pendant plus de 30 jours.
- Lors du débranchement de l'appareil, ne tirez pas sur le cordon mais plutôt sur la prise.
- Nous déclinons toute responsabilité de tout dommage pouvant se produire si l'appareil est utilisé à des fins autres que celles prévues ou s'il est utilisé de manière inappropriée.
- Les réparations et autres travaux effectués sur l'appareil ne doivent être effectués que par du personnel spécialisé agréé !

AVANT LA PREMIÈRE UTILISATION

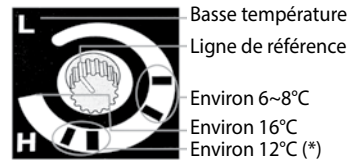
Ouvrez la porte, retirez les éventuels résidus d'emballage et nettoyez l'intérieur avec un chiffon doux et humide.

UTILISATION

1. Placez le minibar sur une surface sèche et plane, dans un endroit approprié et suffisamment aéré. (Voir Fig. pour en savoir plus les exigences de ventilation)
2. Branchez le cordon d'alimentation à la prise murale. La lampe intérieure doit s'allumer lorsque la porte est ouverte.
3. Fermez la porte et attendez environ 2 heures avant d'y mettre de la nourriture ou des boissons.

Remarque : Vous pouvez régler la puissance de refroidissement à l'aide de la commande située à l'arrière du minibar.

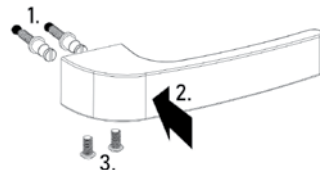
À une température ambiante de 23-25°C, le minibar peut atteindre une température intérieure de 6-8°C. L'appareil est équipé d'un thermostat, ce qui signifie qu'une fois que le niveau de température souhaité est atteint, l'appareil s'arrête pour refroidir davantage, permettant ainsi d'économiser de l'énergie.



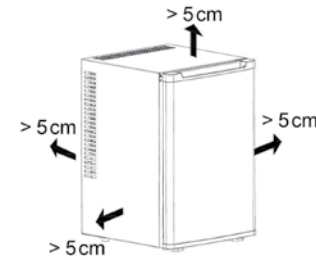
*) La consommation d'énergie annuelle indiquée sur l'étiquette EEL fait référence à un réglage de 12°C à une température ambiante de 25°C.

MONTAGE DE LA POIGNÉE :

1. Tournez les deux boulons à vis dans les trous pré-percés.
2. Insérez la poignée sur les boulons à vis.
3. Fixez la poignée en serrant les vis de fixation.



Exigences de ventilation

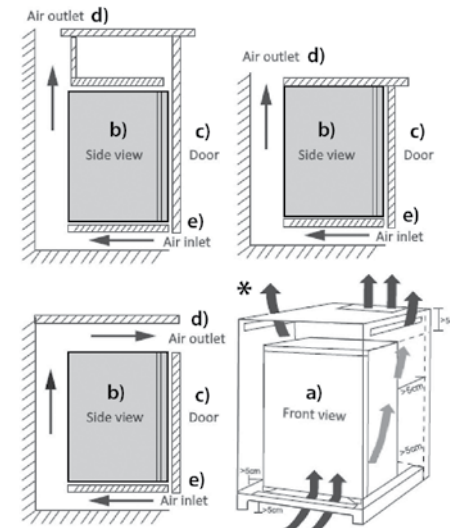


Exigences relatives à l'installation et à la ventilation :

Si vous souhaitez installer l'appareil dans une armoire, tenez compte des points suivants :

1. Laissez au moins 5 cm d'espace libre sur les deux côtés et à l'arrière.
2. Réservez un espace pour la ventilation tel qu'illustré dans les exemples de la fig. (* alternative)

- a) Vue de face
b) Vue de côté
c) Porte
d) Sortie d'air
e) Entrée d'air



3. Vous pouvez utiliser des grilles pour couvrir l'entrée et la sortie d'air.

CARACTÉRISTIQUES

Minibar silencieux

N° de modèle	FA-5172-3
Dimensions (mm)	L 410 x P 445 x H 562
Capacité	40 litres (34 litres net)
Poids net	12,6 kg
Tension nominale V/Hz	220-240 V ~ 50/60 Hz
Courant nominal	0,5 A

RÉSOLUTION DES PROBLÈMES

L'appareil ne fonctionne pas	Est-il branché à l'alimentation électrique ? La lampe intérieure est-elle allumée ? La température ambiante est-elle trop élevée ?
-------------------------------------	--

Le refroidissement est insuffisant	Le joint d'étanchéité de la porte est-il en bon état ? Y a-t-il assez d'espace pour une bonne ventilation ? La température ambiante est-elle trop élevée ? Vérifiez le paramétrage du refroidissement sur le contrôleur.
---	---

Mise au rebut dans le respect de l'environnement. Vous pouvez contribuer à protéger l'environnement ! Il faut respecter les réglementations locales. La mise en rebut de votre appareil électrique usagé doit se faire dans un centre approprié de traitement des déchets.

INSTRUCCIONES IMPORTANTES DE SEGURIDAD

La seguridad de los aparatos eléctricos de **FIRST Austria** cumple con las directivas técnicas reconocidas y las normativas legales de seguridad. No obstante, usted y el resto de usuarios del aparato deben cumplir con las siguientes instrucciones de seguridad:

- Lea detenidamente estas instrucciones antes de usar este aparato por primera vez y guárdelas como referencia.
- Este producto no está diseñado para cualquier otro uso que no sea aquellos especificados en el manual.
- Antes de conectar el aparato a la corriente eléctrica, compruebe si la tensión indicada en el aparato se corresponde con la tensión de su hogar. Si no fuera el caso, póngase en contacto con el distribuidor y no use el aparato.
- Si el aparato está conectado a tierra (clase de protección I), la toma de pared y cualquier extensión a la que esté conectado debe también estar conectada a tierra.
- No deje la unidad en un lugar cercano a una Fuente de calor, como un radiador, un conducto de aire o en una ubicación expuesta a la luz solar directa, polvo excesivo, vibración mecánica o sacudidas.
- Mantenga el producto lejos de llamas abiertas.
- Si el aparato o el cable de alimentación presenta cualquier signo de daños, ¡no lo opere! Lleve el producto a un centro de servicio autorizado y cualificado para su inspección o reparación.
- Se deben mantener libres las aberturas de ventilación.
- No intente enchufar ni desenchufar el aparato con las manos mojadas ni con los pies metidos en el agua.
- No use este aparato en el exterior.
- No almacene comida abierta durante más de 3 días.
- Desenchufe la unidad si no va a usarla en más de 30 días.
- No tire directamente del cable de alimentación; en su lugar, tire del enchufe para desconectar el aparato de la alimentación.
- No asumimos ninguna responsabilidad por cualquier daño que pueda derivarse en caso de que se emplee el aparato para una finalidad diferente a la prevista o si se emplea de forma inapropiada.
- ¡Solo el personal especialista autorizado debe realizar las reparaciones y otros trabajos realizados en la unidad!

ANTES DE USARLO POR PRIMERA VEZ

Abra la puerta, retire los restos del embalaje y limpie el interior con un paño suave húmedo.

FUNCIONAMIENTO

1. Coloque el minibar sobre una superficie seca y nivelada con ventilación suficiente. (Véase la figura para conocer los requisitos de ventilación)
2. Conecte el cable de alimentación a una toma eléctrica. La luz interior se encenderá cuando la puerta está abierta.
3. Cierre la puerta y espere 2 horas antes de colocar cualquier alimento en su interior.

Nota: Puede ajustar la potencia de refrigeración con el controlador que se encuentra en la parte trasera del minibar.

A una temperatura ambiente de 23-25°C, el minibar puede alcanzar una temperatura interior de 6-8°C. La unidad cuenta con un control de termostato, es decir, al alcanzar la temperatura deseada, la unidad se detiene para enfriarse un poco más y ahorrar energía.

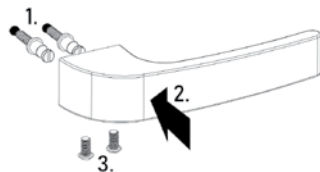


Temperatura mínima
Línea del botón giratorio
Aprox. 6~8°C
Aprox. 16°C
Aprox. 12°C (*)

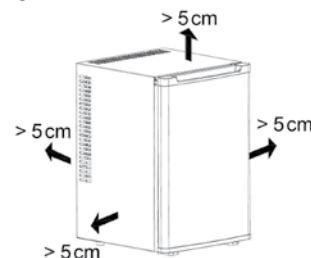
*) El consumo energético anual reflejado en la etiqueta EEI hace referencia a la configuración a 12°C con una temperatura ambiente de 25°C.

MONTAJE DEL ASA:

1. Gire los dos pernos roscados en los orificios previamente perforados.
2. Inserte el mango en los pernos roscados.
3. Fije el asa con los tornillos de fijación.



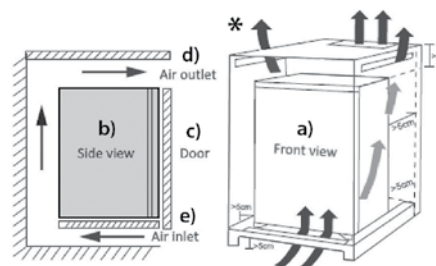
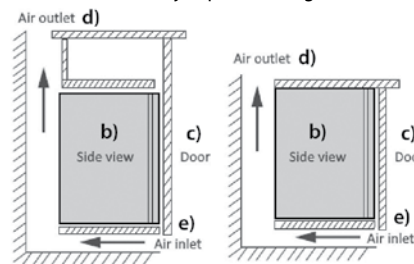
Exigencia del ventilador



Requisitos de instalación y ventilación:

Si desea instalar el dispositivo dentro de un armario, tenga en cuenta los puntos siguientes:

1. Deje un espacio libre de al menos 5 cm a ambos lados y en la parte trasera.
2. Reserve espacio para la ventilación como se muestra en los ejemplos de la fig. (* alternativa)



3. Puede utilizar rejillas para cubrir la entrada y la salida de aire.

a) Vista frontal
b) Vista lateral
c) Puerta
d) Salida de aire
e) Entrada de aire

ESPECIFICACIÓN

Minibar silencioso

Nº de modelo	FA-5172-3
Dimensión (mm)	A 410 * D 445 * A 562
Capacidad	40 litros (34 litros netos)
Peso neto	12,6 kg
V/Hz nominal	220-240 V ~ 50/60 Hz
A nominal	0,5 A

PROBLEMAS Y SOLUCIONES

	¿Está conectado a la alimentación?
El aparato no funciona	¿Está la luz interior encendida?
	¿Es la temperatura ambiente demasiado alta?
	¿Está la junta de la puerta en buenas condiciones?
	¿Hay suficiente espacio para que la ventilación sea adecuada?
Refrigeración insuficiente	¿Es la temperatura ambiente demasiado alta?
	Compruebe el ajuste de la refrigeración en el controlador.



Eliminación cumpliendo con el medio ambiente

¡Puede ayudar a proteger el medio ambiente! Por favor, recuerde respetar la normativa local: entregue los equipos eléctricos que no funcionen en un centro de reciclaje adecuado.

IMPORTANTI ISTRUZIONI PER LA SICUREZZA

La sicurezza degli apparecchi elettrici di **FIRST Austria** è conforme alle direttive tecniche riconosciute e alle normative legali per la sicurezza. Ciononostante, si consiglia agli utenti dell'apparecchio di osservare le seguenti istruzioni di sicurezza:

- Leggere queste istruzioni con attenzione prima di usare l'apparecchio per la prima volta e conservarle per futura consultazione.
- Il prodotto non è stato progettato per scopi diversi da quelli specificati nel manuale.
- Prima di collegare l'apparecchio alla fonte di alimentazione, accertarsi che la tensione riportata sull'apparecchio corrisponda alla tensione della rete elettrica domestica. Se così non fosse, non utilizzare l'apparecchio e contattare il proprio rivenditore.
- Se l'apparecchio viene messo a terra (classe di protezione I), la presa a parete e qualsiasi prolunga a cui è collegato dovranno essere ugualmente messi a terra.
- Non lasciare l'apparecchio vicino a fonti di calore, quali radiatori o condotti dell'aria, o in luoghi esposti alla luce diretta del sole, a polvere eccessiva, vibrazioni meccaniche o urti.
- Tenere il prodotto lontano da fiamme libere.
- Se l'apparecchio o il cavo di alimentazione mostrano segni di danni, non utilizzarli. Rivolgersi a un centro di assistenza autorizzato e qualificato per un controllo o una riparazione.
- Assicurarsi che le bocchette di ventilazione non siano bloccate.
- Non tentare di collegare o scollegare l'apparecchio con mani o piedi bagnati nell'acqua.
- Non utilizzare l'apparecchio in ambienti esterni.
- Non conservare gli alimenti aperti per più di 3 giorni.
- Scollegare l'unità nel caso in cui non venga utilizzata per più di 30 giorni.
- Non tirare direttamente il cavo di alimentazione; piuttosto tirare la spina per scollegare l'apparecchio dall'alimentazione.
- Non siamo responsabili per eventuali danni che potrebbero verificarsi se l'apparecchio viene utilizzato per scopi diversi da quelli previsti o se viene utilizzato in modo inappropriato.
- Riparazioni e altri lavori sulla macchina devono essere effettuati solo da personale autorizzato.

OPERAZIONI PRELIMINARI

Aprire lo sportello, rimuovere eventuali residui di imballaggio e pulire l'interno con un panno morbido e umido.

FUNZIONAMENTO

1. Posizionare il minibar su una superficie asciutta e piana in un luogo adatto con un'adeguata circolazione dell'aria. (Si veda la fig. per i requisiti di ventilazione)
2. Collegare il cavo di alimentazione alla presa elettrica. Quando lo sportello viene aperto, la luce interna dovrebbe accendersi.
3. Chiudere lo sportello e attendere per circa 2 ore prima di collocare cibi o bevande al suo interno.

Nota: è possibile regolare il livello di refrigerazione usando la manopola sul retro del minibar.

A una temperatura ambiente di 23-25°C, il minibar può raggiungere una temperatura interna di 6-8°C. L'unità è dotata di un controllo termostatico, il che significa che una volta raggiunto il livello di temperatura desiderato, l'unità smetterà di raffreddarsi ulteriormente, consentendo il risparmio energetico.



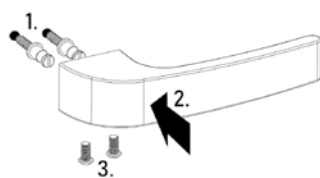
Temperatura minima
Indicatore

Circa 6~8°C
Circa 16°C
Circa 12°C (*)

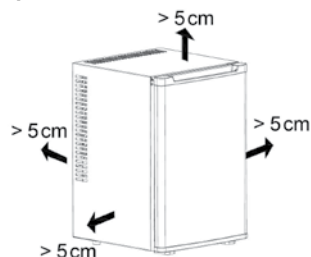
*) Il consumo di energia annuale riportato sull'etichetta EEL si riferisce all'impostazione 12°C con una temperatura ambiente di 25°C.

MONTAGGIO DELLA MANIGLIA:

1. Girare i due bulloni a vite nei fori preforati.
2. Inserire la maniglia sui bulloni a vite.
3. Fissare la maniglia mediante le viti di fissaggio.



Requisiti di ventilazione

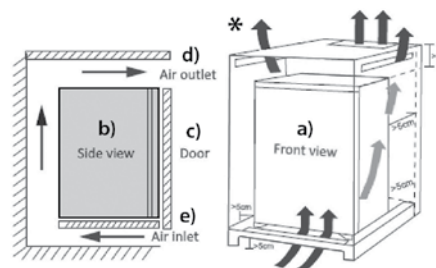
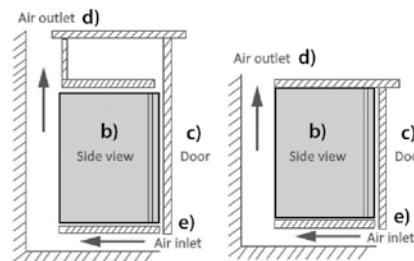


Montavimo ir vėdinimo reikalavimai

Jei norite įrenginį montuoti spintelėje, atkreipkite dėmesį į toliau nurodytus dalykus.

1. Palikite bent 5 cm laisvos vietos abiejose įrenginio pusėse ir gale.
2. Palikite vietos vėdinimui, kaip parodyta pavyzdžiuose pav. (* galimas montavimo būdas:)

- a) Priekinė dalis
b) Šoninė dalis
c) Durelės
d) Oro išleidimo anga
e) Oro įleidimo anga



3. Oro įleidimo ir išleidimo angas galite uždengti grotelėmis.

CARATTERISTICHE TECNICHE

Minibar silenzioso

N. modello	FA-5172-3
Dimensioni (mm)	L 410 x P 445 x H 562
Capacità	40 litri (34 litri netti)
Peso Netto	12,6 kg
V/Hz nominale	220-240 V ~ 50/60 Hz
A nominale	0,5 A

RISOLUZIONE DEI PROBLEMI

L'apparecchio non funziona

È stato collegato all'alimentazione?

L'interno è acceso?

La temperatura ambiente è troppo elevata?

Raffreddamento insufficiente

La guarnizione dello sportello è in buone condizioni?

C'è spazio a sufficienza per un'adeguata ventilazione?

La temperatura ambiente è troppo elevata?

Controllare l'impostazione del raffreddamento sul controller.



Smaltimento a norma

Contribuiamo a proteggere l'ambiente!

■ Ricordare di rispettare le normative locali: consegnare il dispositivo elettrico non funzionante a un centro di smaltimento appropriato.

VIKTIGA SÄKERHETSANVISNINGAR

Säkerheten för elektriska apparater från **FIRST Austria** efterlever de erkända tekniska direktiven och juridiska föreskrifter för säkerhet. Du och andra användare av apparaten bör dock iaktta följande säkerhetsanvisningar:

- Läs dessa anvisningar noggrant innan du använder apparaten för första gången och spara dem för framtida referens.
- Den här produkten har inte designats för någon annan användning än den som anges i denna handbok.
- Innan du ansluter apparaten till strömförsörjningen måste du kontrollera om den spänning som anges på apparaten motsvarar nätspänningen i ditt hem. Om så inte är fallet bör du kontakta din återförsäljare och inte använda apparaten.
- Om apparaten är jordad (skyddsklass I) måste även vägguttaget och eventuella förlängningssladdar som den ansluts till vara jordade.
- Enheten ska inte lämnas på en plats nära en värmekälla, som exempelvis ett värmeelement eller en luftkanal, eller på en plats som är utsatt för direkt solljus, mycket damm, mekaniska vibrationer eller stötar.
- Håll produkten borta från öppna lågor.
- Om apparaten eller strömsladden visar några tecken på skada, ska de inte tas i bruk! Ta med produkten till ett auktoriserat och kvalificerat servicecenter för inspektion eller reparation.
- Ventilationsöppningarna ska hållas fria.
- Försök inte ansluta eller koppla bort apparaten med våta händer eller fötterna i vattnet.
- Använd inte denna apparat utomhus.
- Förvara inte öppnade livsmedel längre än 3 dagar.
- Koppla ur enheten om den inte ska användas på mer än 30 dagar.
- Dra inte direkt i nätsladden. Dra istället i kontakten för att koppla bort apparaten från eluttaget.
- Vi ansvarar inte för eventuella skador som kan uppstå om apparaten används för andra ändamål än avsett eller om den används på ett olämpligt sätt.
- Reparationer och annat arbete på enheten får endast utföras av auktoriserad personal!

INNAN FÖRSTA ANVÄNDNING

Öppna dörren, ta bort eventuellt förpackningsmaterial och rengör insidan med en mjuk våt trasa.

ANVÄNDNING

- Placera minibaren på ett torrt och jämnt underlag, på en lämplig plats med tillräcklig ventilation. (Se fig. för ventilationskrav)
- Anslut elsladden till vägguttaget. Innerbelysningen ska tändas när dörren är öppen.
- Stäng dörren och vänta i cirka 2 timmar innan du placerar livsmedel eller dryck i minibaren.

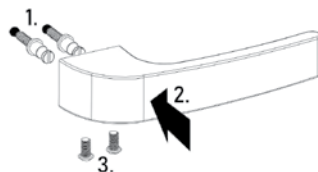
Obs! Du kan justera kylprestandan med vredet på minibarens baksida. Vid en omgivningstemperatur på 23-25°C kan minibaren nå en inre temperatur på 6-8°C. Enheten är utrustad med ett termostatreglage, vilket innebär att den slutar nedkylningen när den önskade temperaturnivån har uppnåtts för att spara energi.



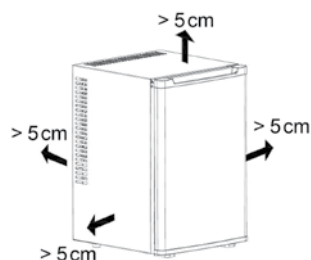
*) Den årliga energiförbrukning som uppges på EEI-etiketten gäller vid en inställning på 12°C och en omgivningstemperatur på 25°C.

MONTERING AV HANDTAG:

- Skruva i de två bultarna i de förborrade hålen.
- Montera handtaget på bultarna.
- Skruva fast handtaget med de två fästskruvarna.



Ventilationskrav

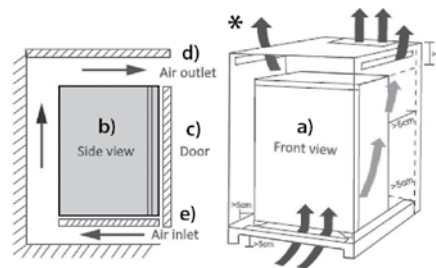
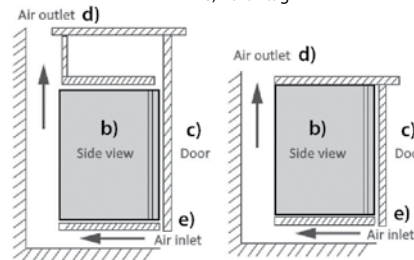


Krav för installation och ventilation:

Beakta följande om du vill installera enheten i ett rack:

- Lämna minst 5 cm utrymme på båda sidorna och på baksidan.
- Lämna utrymme för ventilation enligt exemplen i fig. (* alternativ)

- a) Vy framifrån
b) Vy från sidan
c) Dörr
d) Luftutlopp
e) Luftintag



- Det går att använda galler för att täcka luftintaget och luftutloppet.

SPECIFIKATIONER

Minibar med lågt ljud

Modell:	FA-5172-3
Mått (mm)	410 x 445 x 562 (B x D x H)
Kapacitet	40 liter (34 liter netto)
Nettovikt	12,6 kg
Märkspänning	220-240 VAC, 50/60 Hz
Märkström	0,5 A

FELSÖKNING

Apparaten fungerar inte
Är den ansluten till strömförsörjningen?
Är innerbelysningen tänd?
Är den omgivande temperaturen för hög?

Är dörrpackningen ok?
Finns det tillräckligt med utrymme för ordentlig ventilation?
Är den omgivande temperaturen för hög?
Kontrollera kylinställningen på styrenheten.



“Miljövänligt bortskaffande

Du kan hjälpa till att skydda miljön!
Kom ihåg att respektera de lokala bestämmelserna: lämna in icke-fungerande elektrisk utrustning till ett lämpligt avfallshanteringscenter.“

ΣΗΜΑΝΤΙΚΕΣ ΟΔΗΓΙΕΣ ΑΣΦΑΛΕΙΑΣ

Σε θέματα ασφάλειας των ηλεκτρικών συσκευών της, η **FIRST Austria** τηρεί τις αναγνωρισμένες τεχνικές οδηγίες και τους νομικούς κανονισμούς. Ωστόσο, εσείς, καθώς και οι υπόλοιποι χρήστες της συσκευής, οφείλετε να τηρείτε τις παρακάτω οδηγίες ασφαλείας:

- Διαβάστε προσεκτικά τις παρούσες οδηγίες, πριν χρησιμοποιήσετε τη συσκευή για πρώτη φορά και διατηρήστε τις για μελλοντική αναφορά.
- Αυτό το προϊόν δεν έχει σχεδιαστεί για άλλες χρήσεις από εκείνες που καθορίζονται στο παρόν εγχειρίδιο.
- Προτού συνδέσετε τη συσκευή στην παροχή ρεύματος, βεβαιωθείτε ότι η τάση που αναγράφεται στη συσκευή αντιστοιχεί στην τάση δικτύου στο σπίτι σας. Διαφορετικά, απευθυνθείτε στον προμηθευτή σας και μη χρησιμοποιείτε τη συσκευή.
- Εάν η συσκευή είναι γειωμένη (κλάση προστασίας I), η πρίζα τοίχου και κάθε προέκταση στην οποία είναι συνδεδεμένη πρέπει επίσης να είναι γειωμένες.
- Μην αφήνετε τη μονάδα κοντά σε πηγές θερμότητας, όπως καλοριφέρ ή αεραγωγό, ή σε θέση που εκτίθεται σε άμεσο ηλιακό φως, υπερβολική σκόνη, μηχανικούς κραδασμούς ή δονήσεις.
- Κρατήστε το προϊόν μακριά από ακάλυπτες φλόγες.
- Εάν η συσκευή ή το καλώδιο τροφοδοσίας εμφανίζουν σημάδια φθοράς, μην τα χρησιμοποιείτε! Απευθυνθείτε σε εξουσιοδοτημένο κέντρο σέρβις για επιθεώρηση ή επισκευή.
- Τα ανοίγματα αερισμού πρέπει να παραμείνουν ελεύθερα.
- Μην επιχειρείτε να συνδέσετε ή να αποσυνδέσετε τη συσκευή με υγρά χέρια ή με τα πόδια σας στο νερό.
- Μη χρησιμοποιείτε αυτή τη συσκευή σε εξωτερικούς χώρους.
- Μην διατηρείτε ανοιγμένα τρόφιμα για διάστημα μεγαλύτερο των 3 ημερών.
- Αποσυνδέστε τη συσκευή από την πρίζα εάν δεν πρόκειται να χρησιμοποιηθεί για διάστημα μεγαλύτερο από 30 ημέρες.
- Μην τραβάτε απευθείας το καλώδιο τροφοδοσίας. Τραβήξτε το φιν για να αποσυνδέσετε τη συσκευή από την παροχή ρεύματος.
- Απαλλασσόμαστε από κάθε ευθύνη για ζημιές που ενδέχεται να προκύψουν εάν η συσκευή χρησιμοποιείται για σκοπούς άλλους εκτός των προοριζόμενων ή σε περίπτωση ακατάλληλης χρήσης της.

- Οι επισκευές και άλλες εργασίες που εκτελούνται στη συσκευή πρέπει να πραγματοποιούνται μόνο από εξουσιοδοτημένο εξειδικευμένο προσωπικό!

ΠΡΙΝ ΤΗΝ ΠΡΩΤΗ ΧΡΗΣΗ

Ανοίξτε την πόρτα, αφαιρέστε τυχόν υπολείμματα συσκευασίας και καθαρίστε το εσωτερικό με ένα μαλακό υγρό πανί.

ΛΕΙΤΟΥΡΓΙΑ

1. Τοποθετήστε το Μίνι μπαρ σε μια στεγνή και επίπεδη επιφάνεια σε κατάλληλο μέρος με επαρκή εξαερισμό. (Βλ. Εικ. για τις απαιτήσεις αερισμού)
2. Συνδέστε το καλώδιο τροφοδοσίας στην πρίζα. Το εσωτερικό φως πρέπει να ανάβει μόλις ανοίγει η πόρτα.
3. Κλείστε την πόρτα και περιμένετε περίπου 2 ώρες προτού τοποθετήσετε τρόφιμα ή ποτά στη συσκευή.

Σημείωση: Μπορείτε να ρυθμίσετε την απόδοση ψύξης με το χειριστήριο στο πίσω μέρος του μίνι μπαρ. Υπό θερμοκρασία περιβάλλοντος 23-25°C, το μίνι μπαρ μπορεί να φτάσει σε εσωτερική θερμοκρασία 6-8°C. Η συσκευή είναι εξοπλισμένη με θερμοστάτη, που σημαίνει ότι μόλις επιτευχθεί το επιθυμητό επίπεδο θερμοκρασίας, η μονάδα σταματά να ψύχεται περαιτέρω για εξοικονόμηση ενέργειας.

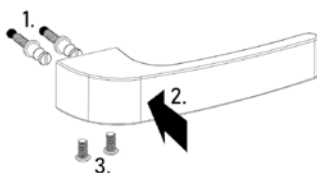
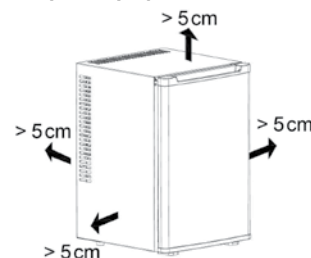


- Χαμηλή θερμοκρασία
- Ένδειξη επιλογής
- Περίπου 6~8°C
- Περίπου 16°C
- Περίπου 12°C (*)

*) Η ετήσια κατανάλωση ενέργειας που αναφέρεται στην ετικέτα EEI αναφέρεται στη ρύθμιση στους 12°C σε θερμοκρασία περιβάλλοντος 25°C.

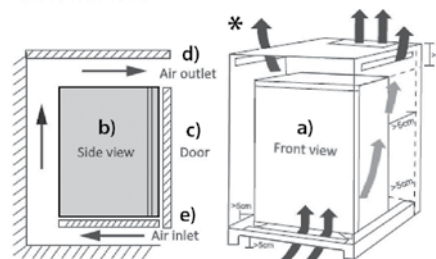
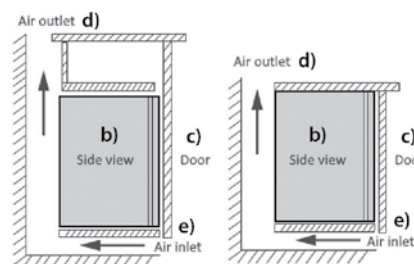
ΤΟΠΟΘΕΤΗΣΗ ΛΑΒΗΣ:

1. Βιδώστε τα δύο βιδωτά μπουλόνια στις προδιατρημένες οπές.
2. Τοποθετήστε τη λαβή πάνω στα βιδωτά μπουλόνια.
3. Στερεώστε τη λαβή με τις βίδες στερέωσης.

**Απαιτήσεις αερισμού****Απαιτήσεις εγκατάστασης και εξαερισμού:**

Αν θέλετε να εγκαταστήσετε τη συσκευή σε ντουλάπι, λάβετε υπόψη τα ακόλουθα:

1. Αφήστε τουλάχιστον 5 cm κενό στις δύο πλευρές και στο πίσω μέρος.
2. Αφήστε κενό για εξαερισμό, όπως φαίνεται στα παραδείγματα της εικ. (* Εναλλακτικά)
 - a) Μπροστινή όψη
 - b) Πλευρική όψη
 - c) Πόρτα
 - d) Έξοδος αέρα
 - e) Είσοδος αέρα



3. Μπορείτε να χρησιμοποιήσετε σχάρες για να καλύψετε την είσοδο και την έξοδο αέρα.

ΠΡΟΔΙΑΓΡΑΦΕΣ**Μίνι μπαρ χαμηλού θορύβου**

Μοντέλο:	FA-5172-3
Διαστάσεις (mm)	410 x 445 x 562 (Π x Β x Υ)
Χωρητικότητα	40 λίτρα (34 λίτρα καθαρά)
Καθαρό βάρος	12,6 kg
Ονομαστική τάση	220-240 V, 50/60 Hz
Ονομαστικό ρεύμα	0,5 A

ΑΝΤΙΜΕΤΩΠΙΣΗ ΠΡΟΒΛΗΜΑΤΩΝ

Είναι συνδεδεμένη στην τροφοδοσία;	Είναι αναμμένο το εσωτερικό φως;
Η συσκευή δεν λειτουργεί	Είναι η θερμοκρασία περιβάλλοντος πολύ υψηλή;

Είναι εντάξει το λάστιχο της πόρτας;

Υπάρχει αρκετός χώρος για σωστό αερισμό;

Είναι η θερμοκρασία περιβάλλοντος πολύ υψηλή;

Ελέγξτε τη ρύθμιση ψύξης στο χειριστήριο.

**Φιλική προς το περιβάλλον διάθεση**

Μπορείτε να βοηθήσετε στην προστασία του περιβάλλοντος!

Τηρείτε τους τοπικούς κανονισμούς και παραδώστε τις παλιές ηλεκτρικές συσκευές σε κατάλληλα κέντρα διάθεσης.

POMEMBNA VARNOSTNA NAVODILA

Varnost električnih naprav podjetja **FIRST Austria** je v skladu s priznanimi tehničnimi direktivami in zakonskimi predpisi o varnosti. Kljub temu morate vi in drugi uporabniki naprave upoštevati naslednja varnostna navodila:

- Pred prvo uporabo naprave natančno preberite ta navodila in jih shranite za nadaljnjo uporabo.
- Ta izdelek ni bil zasnovan za namene, ki niso navedeni v tem priročniku.
- Pred priklopom naprave na električno omrežje preverite, ali napetost, navedena na napravi, ustreza napetosti v vašem domu. Če temu ni tako, se obrnite na prodajalca in naprave ne uporabljajte.
- Če je naprava ozemljena (razred zaščite I), mora biti ozemljena tudi vtičnica in morebitni podaljški, na katere je priključena.
- Enote ne puščajte v bližini vira toplote, kot je radiator ali zračni kanal, ali na mestu, ki je izpostavljeno neposredni sončni svetlobi, prekomernemu prahu, mehanskim vibracijam ali udarcem.
- Izdelka ne izpostavljajte odprtemu ognju.
- Če naprava ali napajalni kabel kažeta znake poškodb, ju ne uporabljajte! Izdelek odnesite v pooblaščen in kvalificiran servisni center na pregled ali popravilo.
- Prezračevalne odprtine morajo vedno biti proste.
- Aparata ne poskušajte priključiti ali izključiti z mokrimi dlanmi ali če imate stopala v vodi.
- Naprave ne uporabljajte na prostem.
- Odprto hrano shranite največ 3 dni.
- Če enote ne boste uporabljali več kot 30 dni, jo odklopite z napajanja.
- Ne vlecite neposredno za napajalni kabel. Raje potegnite za vtič, da napravo odklopite iz električnega omrežja.
- Ne odgovarjamo za morebitno škodo, ki bi lahko nastala, če se naprava uporablja za nepredvidene namene ali če se uporablja na neprimeren način.
- Popravila in druga dela na napravi lahko izvaja samo pooblaščen strokovno osebje!

PRED PRVO UPORABO

Odprite vrata, odstranite morebitne ostanke embalaže in očistite notranjost z mehko vlažno krpo.

DELOVANJE

1. Minibar postavite na suho in ravno površino na primernem mestu z zadostnim prezračevanjem. (Glejte sliko za zahteve za prezračevanje)
2. Priključite napajalni kabel v stensko vtičnico. Notranja lučka se mora vklopiti, ko so vrata odprta.
3. Zaprite vrata in počakajte približno 2 uri, preden v napravo naložite hrano ali pijačo.

Opomba: Moč hlajenja lahko prilagodite z vrtljivim gumbom na zadnji strani minibara. Pri temperaturi okolice 23-25°C lahko minibar doseže notranjo temperaturo 6-8°C. Enota je opremljena z upravljanjem termostata, kar pomeni, da ko je dosežena zelena raven temperature, bo enota ustavila nadaljnje hlajenje in varčevala z energijo.

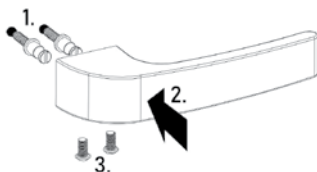
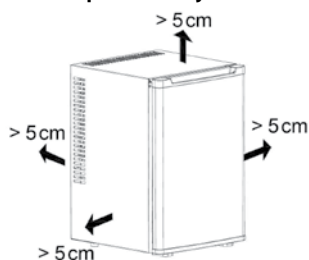


- Nizka temperatura
- Vrtljiv gumb
- Približno 6~8°C
- Približno 16°C
- Približno 12°C (*)

*) Letna poraba energije, navedena na nalepki EEI, velja pri nastavitvi 12°C pri okoljski temperaturi 25°C.

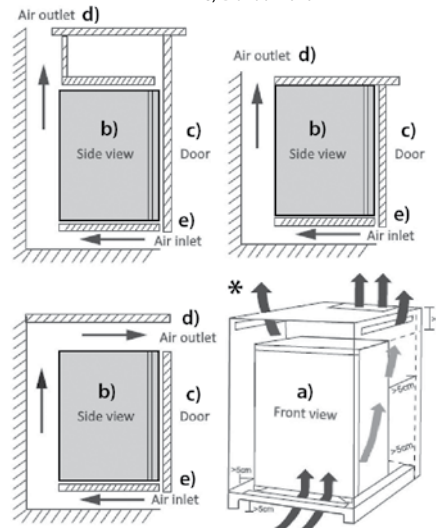
VGRADNJA ROČAJA:

1. Dva vijaka uvijte v vnaprej izvrtani luknji.
2. Na vijaka vstavite ročaj.
3. Pritrdite ročaj s pritrdilnimi vijaki.

**Zahteve za prezračevanje:****Zahteve za namestitev in prezračevanje:**

Če želite napravo namestiti v omaro, upoštevajte naslednje točke:

1. Na obeh straneh in zadaj naj bo vsaj 5 cm prostega prostora.
 2. Pustite prostor za prezračevanje, kot je prikazano v primerih na sl. (* alternativa)
- a) Prednji pogled c) Vrata
b) Stranski pogled d) Reže za izhod zraka
e) Dovod zraka



3. Z rešetkami lahko pokrijete dovod in odvod zraka.

SPECIFIKACIJE**Tihi minibar**

Model:	FA-5172-3
Mere (mm)	410*445*562 (Š x D x V)
Prostornina	40 l (34 l neto)
Neto teža	12,6 kg
Nazivna napetost	220-240 V ~ 50/60 Hz
Nazivni tok	0,5 A

ODPRAVLJANJE TEŽAV

Naprava ne deluje	Ali je naprava priključena na napajanje? Ali notranja lučka sveti? Ali je temperatura okolice previsoka?
Nezadostno hlajenje	Ali je tesnilo vrat nepoškodovano? Ali je dovolj prostora za ustrezno prezračevanje? Ali je temperatura okolice previsoka? Preverite nastavitve hlajenja na kontrolniku.



"Okolju prijazno odstranjevanje odpadkov" Vedno zaščitite okolje pred onesnaženjem! Upoštevajte lokalne predpise: iztrošeno električno napravo odpeljite v ustrezen zbirni center.

DŮLEŽITÉ BEZPEČNOSTNÍ POKYNY

Bezpečnost elektrických spotřebičů společnosti **FIRST Austria** splňuje uznávané technické předpisy a právní předpisy pro bezpečnost. Nicméně vy a ostatní uživatelé byste měli při používání spotřebiče dodržovat následující pokyny:

- Před prvním použitím tohoto přístroje si pečlivě přečtěte tento návod a uschovejte jej pro další potřebu.
- Tento výrobek není určen k žádnému jinému účelu, než je účel uvedený v tomto návodu.
- Před připojením spotřebiče ke zdroji napájení zkontrolujte, zda napětí uvedené na spotřebiči odpovídá napětí v elektrické síti ve vaší domácnosti. Pokud tomu tak není, kontaktujte svého prodejce a spotřebič nepoužívejte.
- Pokud je spotřebič uzemněný (třída ochrany I), musí být uzemněna i nástěnná zásuvka a případné prodloužení, ke kterým je spotřebič připojen.
- Neponechávejte spotřebič na místě, na kterém by byl v blízkosti zdroje tepla, jako je radiátor nebo vzduchové vedení, ani na místě, kde by byl vystaven přímému slunečnímu záření, nadměrnému prachu, mechanickým vibracím nebo otřesům.
- Uchovávejte tento výrobek mimo dosah otevřeného ohně.
- Pokud přístroj nebo napájecí kabel vykazuje jakékoli známky poškození, neuvádějte ho do provozu! Zanešte výrobek do autorizovaného a kvalifikovaného servisního střediska na kontrolu nebo opravu.
- Ventilací otvory musí být volné.
- Nepokoušejte se zapojit nebo odpojit spotřebič mokřima rukama nebo s nohama ve vodě.
- Nepoužívejte tento spotřebič venku.
- Neskladujte otevřené potraviny déle než 3 dny.
- Pokud přístroj nebudete používat déle než 30 dní, odpojte ho ze sítě.
- Netahejte přímo za napájecí kabel, pro odpojení spotřebiče od zdroje tahejte za zástrčku.
- Neneseme odpovědnost za škody, které mohou vzniknout, pokud je spotřebič používán k jiným účelům, než je původně určen, nebo je-li používán nevhodným způsobem.
- Opravy a všechny ostatní práce na spotřebiči musí provádět pouze autorizovaný servisní technik!

PŘED PRVNÍM POUŽITÍM

Otevřete dveře, odstraňte zbytky obalového materiálu a měkkým vlhkým hadříkem vyčistěte vnitřní prostor.

PROVOZ

1. Minibar postavte na suchý a rovný povrch na vhodném místě s dostatečným větráním. (Požadavky na větrání viz obr.)
2. Připojte napájecí kabel do elektrické zásuvky. Při otevřených dveřích by se mělo rozsvítit vnitřní osvětlení.
3. Zavřete dveře a počkejte asi 2 hodiny, než dovnitř dáte jakékoli potraviny nebo nápoje.

Poznámka: Chladicí výkon lze nastavit pomocí ovladače na zadní straně minibaru. Při teplotě prostředí 23-25°C může minibar dosáhnout vnitřní teploty 6-8°C. Spotřebič je vybaven termostatem, což znamená, že jakmile je dosaženo požadované úrovně teploty, přístroj přestane dále chladit a může šetřit energii.

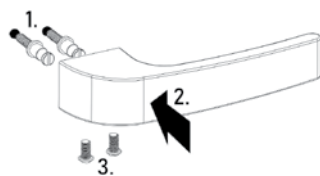


- Nízká teplota
- Ukazatel voliče
- Přibližně 6~8°C
- Přibližně 16°C
- Přibližně 12°C (*)

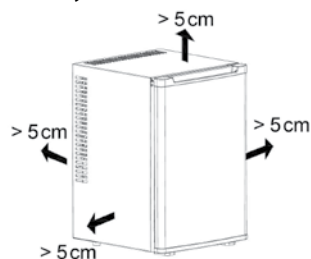
*) Roční spotřeba energie uvedená na štítku EEL je založena na nastavení 12°C při teplotě prostředí 25°C.

MONTÁŽ KLIKY:

1. Zašroubujte oba šrouby do předvrtaných otvorů.
2. Nasadte na oba šrouby kliku.
3. Zajistěte kliku pomocí upevňovacích šroubů.



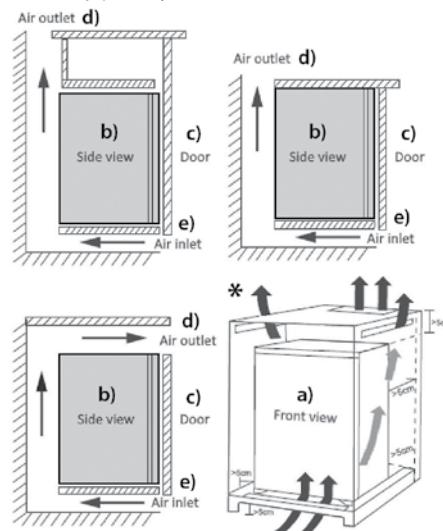
Požadavky na větrání:



Požadavky na montáž a odvětrávání:

Pokud chcete zařízení namontovat do skříně, věnujte pozornost následujícím bodům:

1. Ponechte alespoň 5 cm volného místa po stranách spotřebiče a za ním.
2. Ponechte volné místo pro odvětrávání, jak ukazují příklady na obr. (* alternativa)



3. Mřížkami můžete zakrýt přívod a vývod vzduchu.

- a) Pohled zepředu
- b) Pohled z boku
- c) Dveře
- d) Vývod vzduchu
- e) Přívod vzduchu

TECHNICKÉ ÚDAJE

Tichý minibar

Model:	FA-5172-3
Rozměry (mm)	410*445*562 (Š × H × V)
Objem	40 litrů (čistých 34 litrů)
Čistá hmotnost	12,6 kg
Jmenovité napětí	220-240 V ~ 50/60 Hz
Jmenovitý proud	0,5 A

ODSTRAŇOVÁNÍ PROBLÉMŮ

Přístroj nefunguje	Je připojen napájecí zdroj?
	Svítil vnitřní osvětlení?
Nedostatečné chlazení	Není teplota prostředí příliš vysoká?
	Je těsnění dveří v pořádku?
	Je dostatek prostoru pro řádné větrání?
	Není teplota prostředí příliš vysoká?
	Zkontrolujte na ovladači nastavení chlazení.

Likvidace šetrná k životnímu prostředí:

Můžete pomoci při ochraně životního prostředí! Dodržujte místní předpisy: nefunkční elektrická zařízení odevzdejte v příslušném středisku pro likvidaci odpadu.

TÄHTSAD OHUTUSJUHISED

FIRST Austria elektriseadmete ohutus vastab tunnustatud tehnilistele juhistele ja õiguslikele määrustele. Sellegipoolest peaksite teie ja teised seadme kasutajad järgima järgmisi ohutusjuhiseid:

- Enne seadme esmakordset kasutamist lugege palun need juhised hoolikalt läbi ja hoidke edasiseks kasutamiseks alles.
- See toode pole mõeldud muuks otstarbeks kui selles juhendis määratletud.
- Enne seadme vooluvõrku ühendamist kontrollige, kas seadmel näidatud pinged vastab teie kodu võrgupingele. Kui see nii ei ole, võtke ühendust edasimüüjaga ja ärge seadet kasutage.
- Kui seade on maandatud (kaitseklass I), tuleb maandada ka seinakontakt ja kõik sellega ühendatud pikendused.
- Ärge jätke seadet soojusallika, näiteks radiaatori või õhukanali lähedusse ega otsese päikesevalguse, liigse tolmu, mehaaniliste väärinate või pöurutuse mõjudega kohta.
- Hoidke see toode lahtisest leegist eemal.
- Kui seade või toitejuhe on kahjustatud, ärge kasutage seadet! Kontrollimiseks või parandamiseks viige toode volitatud ja kohasesse teeninduskeskusesse.
- Ohutusavad peab jätma vabaks.
- Ärge proovige ühendada seadet vooluvõrku ega sellest lahti, kui käed on märjad või jalad on vees.
- Ärge kasutage seda seadet õues.
- Ärge säilitage avatud toitu kauem kui 3 päeva.
- Ühendage seade vooluvõrgust lahti, kui seda ei kasutata kauem kui 30 päeva.
- Seadet vooluallikast lahti ühendades ärge tõmmake toitejuhtmest hoides vaid hoidke pistikust.
- Me ei vastuta kahjude eest, mis võivad tekkida seadme kasutamisel muul otstarbel kui on ette nähtud või kui seda kasutatakse sobimatult.
- Seadme remonti ja muid töid tohivad teha ainult selleks volitatud asjatundjad!

ENNE ESMAKORDSET KASUTAMIST

Avage uks, eemaldage pakendijäägid ja puhastage sisemust pehme niiske lapiga.

TÖÖ

1. Asetage minibaar kuivale ja tasasele pinnale soovitud kohta, kus on piisav ventilatsioon. (Vt ventilatsiooninõudeid jooniselt)
2. Ühendage toitekaabel seinakontaktiga. Sisevalgustus peaks ukse avamisel süttima.
3. Sulgege uks ja oodake enne toidu või joogi minibaari sisse panemist umbes 2 tundi.

Märkus. Jahutusvõimsust saate reguleerida minibaari taga oleva reguleernupuga. Ümbritseva õhu temperatuuril 23-25°C võib minibaar saavutada sisetemperatuuri 6-8°C. Seade on varustatud termostaadi juhtnupuga, mis tähendab, et kui soovitud temperatuuritase on saavutatud, peatab seade edasise jahutamise ja säästab energiat.

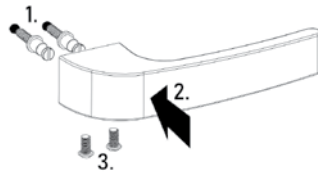
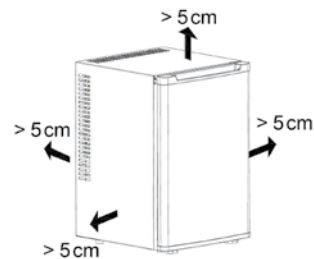


- Madal temperatuur
- Valimisjoon
- Umbes 6~8°C
- Umbes 16°C
- Umbes 12°C (*)

*) EEL märgisel märgitud aastane energiakulu viitab 12°C seadistusele ümbritseva õhu temperatuuril 25°C.

KÄEPIDEME PAIGALDAMINE.

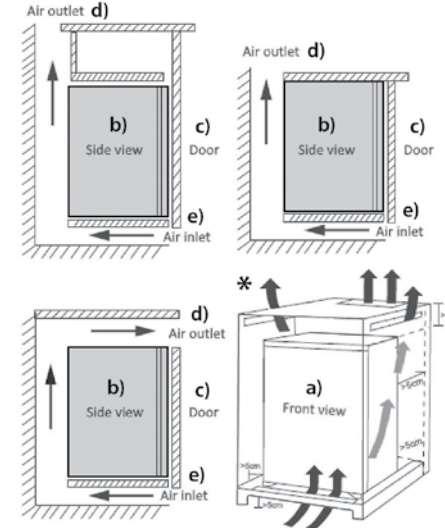
1. Kruvige kaks polti olemasolevatesse aukudesse.
2. Paigaldage käepide poltidele.
3. Kinnitage käepide kruvidega.

**Ventilatsiooninõuded****Nõuded paigaldamiseks ja õhuvahetuseks:**

Seadme paigaldamisel kappi võtke arvesse järgmist:

1. Jätke mõlemale küljele ja taha vähemalt 5 cm vaba ruumi.
2. Varuge ruumi õhuvahetuseks vastavalt joonisele (* alternatiiv)

- a) Vaade eest
- b) Vaade küljelt
- c) Uks
- d) Õhu väljalaskeava
- e) Õhu sisselaskeava



3. Õhu sisse- ja väljalaskeava katmiseks saab kasutada reste.

SPETSIFIKATSIOON**Vaikne minibaar**

Mudel:	FA-5172-3
Mõõtmed (mm)	410*445*562 (L x D x K)
Maht	40 liitrit (neto 34 liitrit)
Netokaal	12,6 kg
Nimipinge	220-240 V ~ 50/60 Hz
Nimivool	0,5 A

TÖRKEOTSING

Seade ei tööta	Kas see on ühendatud toiteallikaga? Kas sisevalgustus põleb? Kas ümbritseva õhu temperatuur on liiga kõrge?
Ebapiisav jahutus	Kas ukse tihend on korras? Kas korralikuks ventilatsiooniks on piisavalt ruumi? Kas ümbritseva õhu temperatuur on liiga kõrge? Kontrollige reguleernupu jahutuse seadistust.

**Keskonnasõbralik kasutuselt kõrvaldamine**

Saate aidata keskkonda kaitsta! Ärge unustage järgida kohalikke eeskirju: viies kasutusest kõrvaldatud elektriseadmed sobivasse jäätmeäitluskeskusesse.

ПРЕДНАЗНАЧЕНИЕ

Для охлаждения и хранения при низкой температуре напитков и продуктов питания. Не для коммерческого и промышленного использования.

ВАЖНЫЕ ИНСТРУКЦИИ ПО БЕЗОПАСНОСТИ

Безопасность электрических приборов **FIRST Austria** соответствует официальным техническим директивам и нормам безопасности. Тем не менее вам и другим пользователям прибора необходимо соблюдать следующие инструкции по технике безопасности:

- Перед первым использованием прибора внимательно прочитайте инструкции и сохраните их для дальнейшего использования.
- Данный прибор не предназначен для использования в целях, отличающихся от указанных в данном руководстве.
- Перед подключением прибора к источнику питания проверьте, что напряжение, указанное на приборе, соответствует напряжению в сети. В ином случае не используйте прибор и обратитесь к продавцу.
- Если прибор должен быть заземлен (класс защиты I), розетка электросети и все удлинители, подключенные к ней, также должны быть заземлены.
- Не устанавливайте устройство рядом с источниками тепла, такими как радиаторы отопления или воздуховоды, а также там, где на него могут воздействовать прямые солнечные лучи, пыль, механическая вибрация или удары.
- Храните прибор вдали от источников открытого пламени.
- Не пользуйтесь прибором при появлении признаков повреждения прибора или шнура питания! Передайте прибор в авторизованный специализированный сервисный центр для осмотра и ремонта.
- Не загромождайте вентиляционные отверстия.
- Запрещено подключать прибор к сети и отключать от нее мокрыми руками, а также стоя в воде.
- Не пользуйтесь прибором вне помещений.
- Не храните вскрытые пакеты с пищей более 3 дней.
- Отключите прибор от электросети, если он не будет использоваться более 30 дней.

- При отключении прибора от сети, держитесь за вилку, а не тяните за шнур.
- Производитель не несет ответственность за какие-либо повреждения, которые могут возникнуть вследствие применения прибора не по назначению или неправильного использования.
- Ремонт прибора и прочие работы с ним должны осуществляться только уполномоченным квалифицированным персоналом.

ПЕРЕД ПЕРВЫМ ИСПОЛЬЗОВАНИЕМ

Откройте дверцу, удалите остатки упаковки и очистите внутренние поверхности мягкой влажной тканью.

ИСПОЛЬЗОВАНИЕ

1. Установите мини-бар на сухую и ровную поверхность в подходящем месте с достаточной вентиляцией. (Требования к вентиляции см. на рис.)
2. Подключите шнур питания к розетке. Внутреннее освещение должно загораться, когда открывается дверца.
3. Закройте дверцу и подождите около 2 часов перед помещением в мини-бар еды или напитков.

Примечание. Эффективность охлаждения можно настроить с помощью контроллера на задней стороне мини-бара. При температуре окружающего воздуха 23-25°C температура внутри мини-бара может опускаться до 6-8°C. Прибор оснащен термостатическим регулятором. Это означает, что после достижения желаемой температуры система охлаждения отключится для экономии энергии.

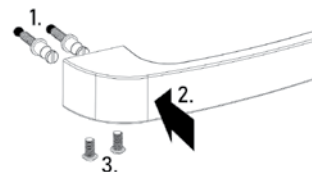


- Низкая температура
- Отметка выбранного уровня
- Около 6~8°C
- Около 16°C
- Около 12°C (*)

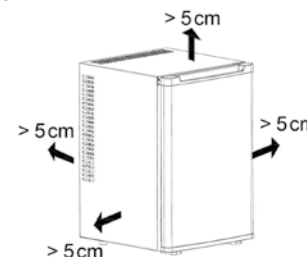
*) Годовое потребление энергии, указанное на этикетке индекса энергоэффективности, приводится для настройки 12°C при окружающей температуре 25°C.

УСТАНОВКА РУЧКИ:

1. Вкрутите два винта в специальные отверстия.
2. Установите ручку на винты.
3. Закрепите ручку с помощью крепежных винтов.



Требования по вентиляции

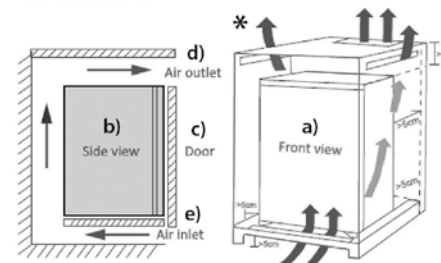
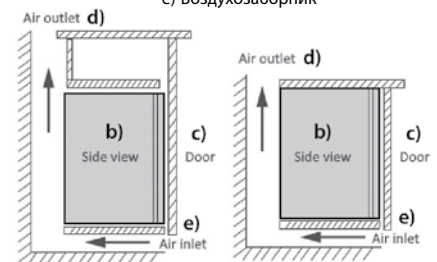


Требования к установке и вентиляции:

При установке устройства внутри шкафа соблюдайте следующие требования:

1. Зазор не менее 5 см по бокам и сзади.
2. Оставьте место для циркуляции воздуха, как показано на рис. (* возможный вариант)

- a) Вид спереди
- b) Вид сбоку
- c) Дверца
- d) Выходное отверстие для воздуха
- e) Воздухозаборник



3. Впускное и выпускное отверстия для воздуха можно закрывать решеткой.

ХАРАКТЕРИСТИКИ

Номер модели	FA-5172-3
Размеры (мм)	Ш 410 * Г 445 * В 562
Вместимость	40 литров (34 литра нетто)
Масса нетто	12,6 кг
Номинальное напряжение / частота	220-240 В ~ 50/60 Гц
Номинальная сила тока	0,5 А

ПОИСК И УСТРАНЕНИЕ НЕИСПРАВНОСТЕЙ

Прибор не работает	Подается ли питание? Светится ли лампа внутреннего освещения? Не слишком ли высока температура окружающей среды?
Недостаточное охлаждение	В порядке ли прокладка дверцы? Достаточно ли места для надлежащей вентиляции? Не слишком ли высока температура окружающей среды? Проверьте настройку охлаждения на регуляторе.

Хранение

Рекомендуется хранить в закрытом сухом помещении при температуре окружающего воздуха не выше плюс 40°C с относительной влажностью не выше 70% и отсутствии в окружающей среде пыли, кислотных и других паров.

Транспортировка

К данному прибору специальные правила перевозки не применяются. При перевозке прибора используйте оригинальную заводскую упаковку. При перевозке следует избегать падений, ударов и иных механических воздействий на прибор, а также прямого воздействия атмосферных осадков и агрессивных сред.

Производитель сохраняет за собой право изменять дизайн и технические характеристики устройства без предварительного уведомления.

Срок службы прибора – 3 года

Данное изделие соответствует всем требуемым европейским и российским стандартам безопасности и гигиены.

Изготовитель:

Компания Тиметрон Австрия (Timetron GesmbH)

Адрес:Раймундгассе 1/8, 1020, Вена, Австрия
(Raimundgasse 1/8, 1020 Vienna, Austria)

Сделано в Китае

Дата производства указана на упаковке

Уполномоченное изготовителем лицо:

ООО «Грантэл»

143912, Московская область, г.Балашиха,
Западная коммунальная зона, ул. Шоссе
Энтузиастов, вл. 1а, пом. Д002, ком. 51
тел. +7 (495) 297 50 20В случае неисправности изделия необходимо
обратиться в ближайший авторизованный
сервисный центр.За информацией о ближайшем сервисном
центре обращайтесь к продавцу.**Экологическая утилизация**Вы можете помочь защитить окружающую
среду! Помните о соблюдении
местных правил: Отправьте неработающее
электрооборудование в соответствующие
центры утилизации.**ҚАУІПСІЗДІК ТЕХНИКАСЫНА
ҚАТЫСТЫ МАҢЫЗДЫ НҰСҚАУЛАР****FIRST Austria** өндірген электрлік құрылғыларды
қолдану қауіпсіздік саласында танылған
техникалық директивалар мен құқықтық
нормаларға сәйкес келеді. Дегенмен Сізбен
қоса басқа пайдаланушылар келесі қауіпсіздік
нұсқауларын орындауға тиісті:

- Бұл құрылғыны алғаш рет қолданар алдында осы нұсқауларды мұқият оқып шығыңыз және оларды кейінірек пайдалану үшін сақтап қойыңыз.
- Бұл бұйым осы нұсқаулықта көрсетілгеннен басқаша қолдануға арналмаған.
- Құрылғыны қуат көзіне қоспас бұрын, құрылғыда көрсетілген кернеудің үйіңіздегі желі кернеуіне сәйкестігін тексеріп алыңыз. Кері жағдайда дилерге хабарласыңыз және құрылғыны пайдаланбаңыз.
- Егер құрылғы жерге тұйықталса (I қорғаныс класы), розетка және жалғанған кез келген ұзартқыш жерге тұйықталуы керек.
- Құрылғыны радиатор немесе ауа құбыры сияқты жылу көзінің жанына немесе күн сәулесі тікелей түсетін, шаң басатын, механикалық діріл немесе соққы әсеріне ұшырайтын орынға қоймаңыз.
- Бұл өнімді ашық жалындардан алыс ұстаңыз.
- Егер құрылғыдан немесе қуат сымынан қандай да бір зақым белгісі байқалса, оны пайдаланбаңыз! Бұйымды тексерту немесе жөндеу үшін уәкілетті әрі білікті қызмет көрсету орталығына апарыңыз.
- Жел кіретін саңылаулар таза болуы керек.
- Су қолдарыңызбен немесе аяқтарыңыз суда тұрғанда, құрылғыны қосушы немесе ажыратушы болмаңыз.
- Бұл құрылғыны далада пайдаланбаңыз.
- Ашық тағамды 3 күннен артық сақтамаңыз.
- Егер құрылғыны 30 күннен артық пайдаланбайтын болсаңыз, оны қуат көзінен ажыратып қойыңыз.
- Қуат сымынан ұстап тартуға болмайды. Құрылғыны қуат көзінен ажырату керек болса, штепсель ашасынан ұстап тартыңыз.
- Құрылғы өз мақсатында қолданылмаса немесе дұрыс қолданылмаған жағдайда пайда болған қандай да бір зақым үшін біз жауапты болмаймыз.
- Құрылғыны жөндеу және басқа да жұмыстарды тек уәкілетті маман орындауы тиіс!

АЛҒАШ ҚОЛДАНАР АЛДЫНДА

Есігін ашыңыз, қалған орауыш материалдарын алып, ішін жұмсақ дымқыл орамалмен сүртіп тазалаңыз.

ҚОЛДАНУ

1. Минибарды құрғақ әрі тегіс жерге қойыңыз. Оның айналасында ауа айналымына жеткілікті орын болуы керек. (Желдетуге қойылатын талаптарды суретінен қараңыз)
2. Қуат сымын қабырғадағы розеткаға жалғаңыз. Есік ашылған кезде, ішкі жарық жануы керек.
3. Есігін жауып, тамақ немесе сусын салмай тұрып, сол күйінде шамамен 2 сағат ұстаңыз.

Ескертпе: Минибардың артық жағындағы контроллердің көмегімен салқындату көрсеткішін реттеуге болады. Сыртқы температура 23-25°C болғанда, минибардың ішкі температурасы 6-8°C жетугі мүмкін. Құрылғы термостат реттегішімен жабдықталған, яғни қажетті температураға жеткенде, құрылғы салқындатуды тоқтатып, қуат үнемдейді.

*) EЕ1 жапсырмасында көрсетілген жылдық қуат шығыны – қоршаған орта температурасы 25°C, ал салқындату температурасы 12°C-қа орнатылғандағы көрсеткіші.

ТҮТҚАНЫ ОРНАТУ:

1. Алдын ала тесілген саңылауларға екі бұрандалы болтты бұраңыз.
2. Тұтқаны бұранда болттарына салыңыз.
3. Тұтқаны бекіту бұрандаларымен бекітіңіз.

