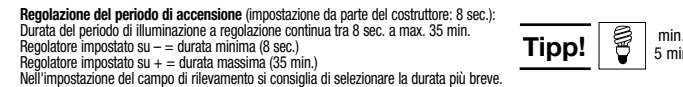
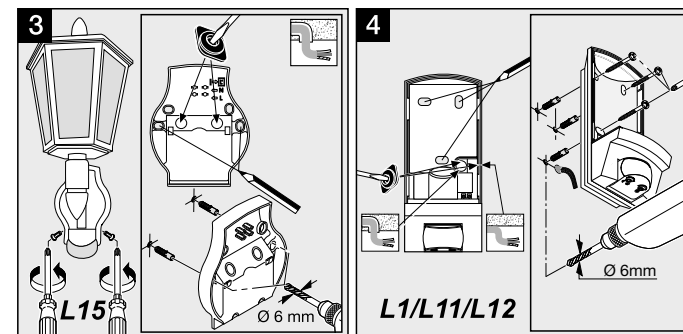
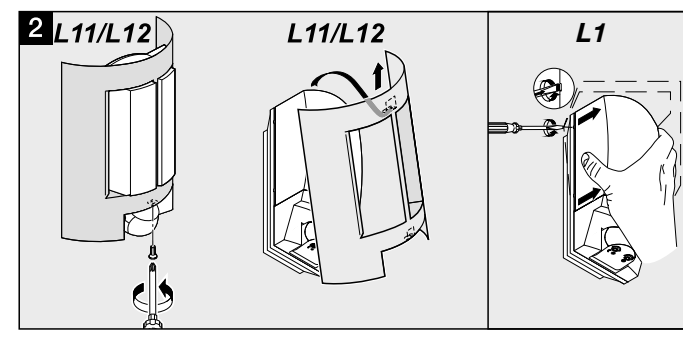


Table with lamp specifications: L1- 255x110x120 mm, L11- 280x214x114 mm, L12- 27x215x108 mm, L15- 410x190x240 mm. Includes power (230V, 50Hz, max 60W/E27), IP44, and temperature range (-20°C / +40°C).



Regolazione del periodo di accensione (impostazione da parte del costruttore: 8 sec.). Durata del periodo di illuminazione a temperatura continua tra 8 sec. a max. 35 min. Regolatore impostato su = durata minima (8 sec.)

Regolazione del campo di rilevamento (impostazione da parte del costruttore: 20 m). Regolatore impostato su = distanza massima (20 m).

Guasti di funzionamento (Guasto / Cause / Rimedio). Sensazione: Fusibile difettoso, non acceso > nuovo fusibile, accendere l'interruttore di rete, controllare la linea di alimentazione con un voltmetro. Non si accende: Ambiente circostante ancora troppo chiaro > Attendere fino a quando viene raggiunta la soglia di rilevamento o impostare un nuovo valore di soglia / Lampada guasta > Cambiare la lampada o l'interruttore di rete spento > Accendere / Campo di rilevamento non impostato in modo mirato > Nuova regolazione.

Eliminazione: Aparatos eléctricos y embalajes han de someterse a un reclamo de conformidad con el medio ambiente. Non gettare gli apparecchi elettrici nei rifiuti domestici!

Garanzia del produttore: Questo prodotto STEINEL è stato fabbricato con la massima accuratezza, la sua funzione e sicurezza sono state esaminate in conformità alle norme vigenti ed infine sono a stato sottoposto ad un controllo a campione. STEINEL garantisce la funzione e la sicurezza di questo prodotto per un periodo di 36 mesi nel caso di acquisto dall'azienda.

Indicazioni di sicurezza: Prima di montare, il cable elettrico a eschular debet estar sin tensión. Por tanto, desconecte primero la corriente eléctrica antes de hacer tensión utilizando un comprobador de tensión.

Indicaciones de instalación: No conecte a la red eléctrica un aparato que no sea de uso doméstico. No conecte a la red eléctrica un aparato que no sea de uso doméstico. No conecte a la red eléctrica un aparato que no sea de uso doméstico.

Indicaciones de instalación: No conecte a la red eléctrica un aparato que no sea de uso doméstico. No conecte a la red eléctrica un aparato que no sea de uso doméstico. No conecte a la red eléctrica un aparato que no sea de uso doméstico.

Indicaciones de instalación: No conecte a la red eléctrica un aparato que no sea de uso doméstico. No conecte a la red eléctrica un aparato que no sea de uso doméstico. No conecte a la red eléctrica un aparato que no sea de uso doméstico.

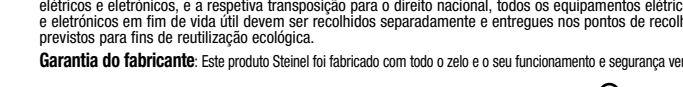
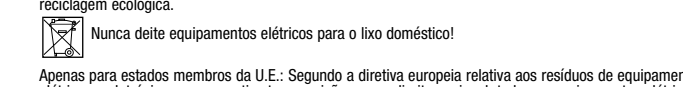
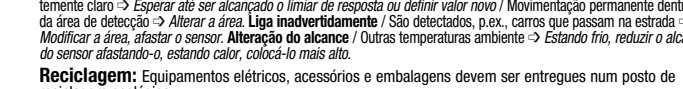
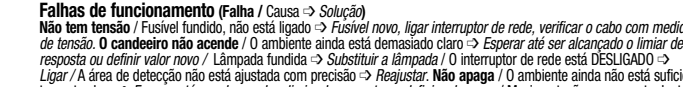
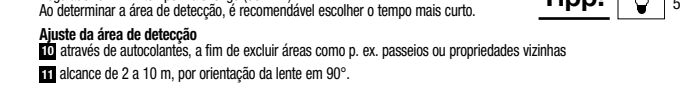
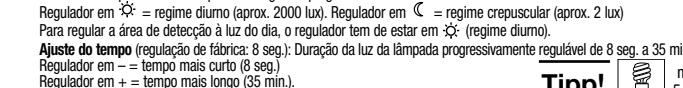
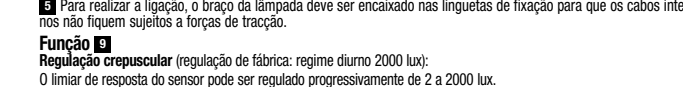
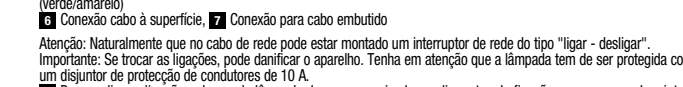
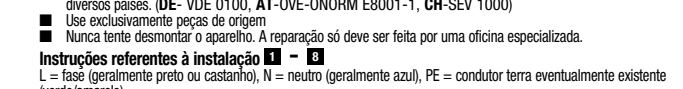
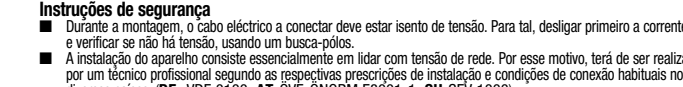
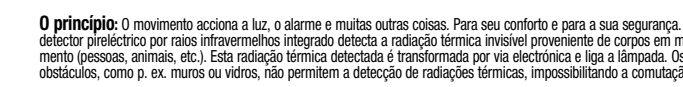
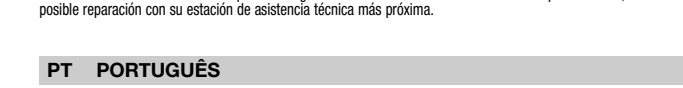
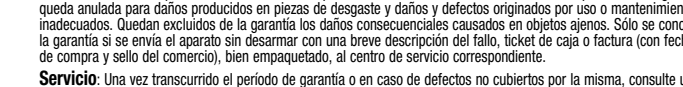
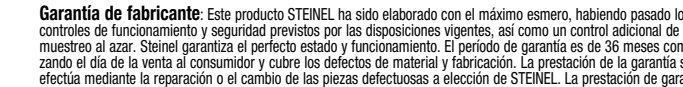
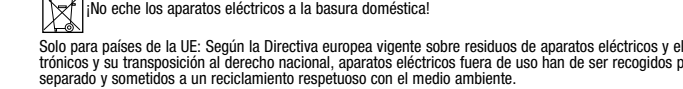
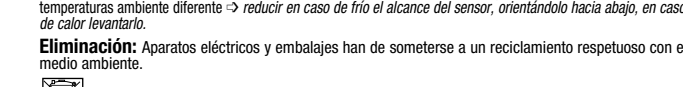
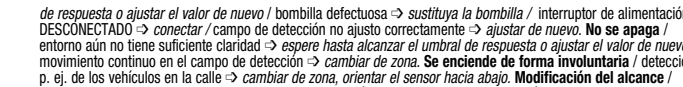
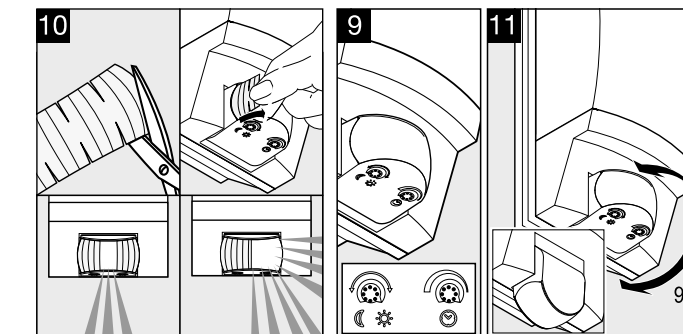
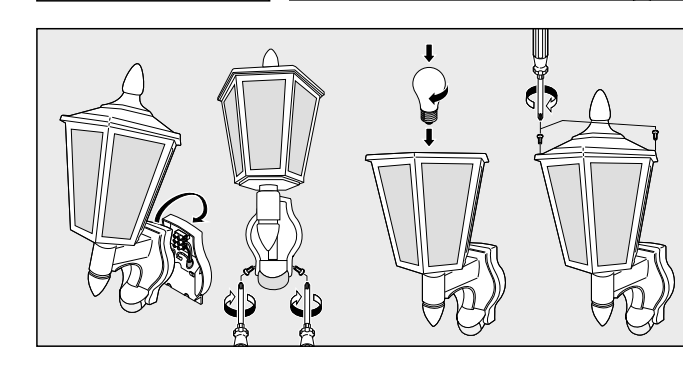
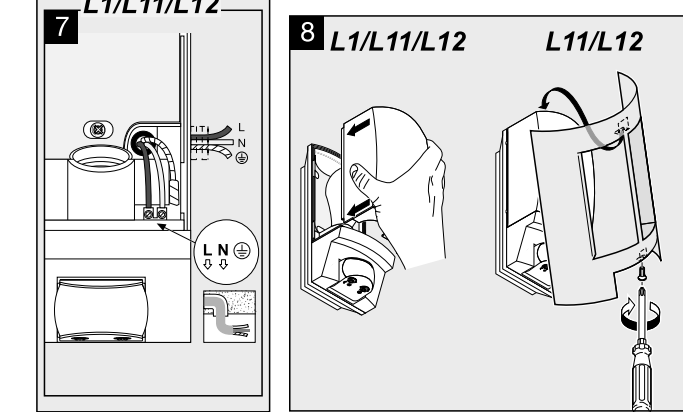
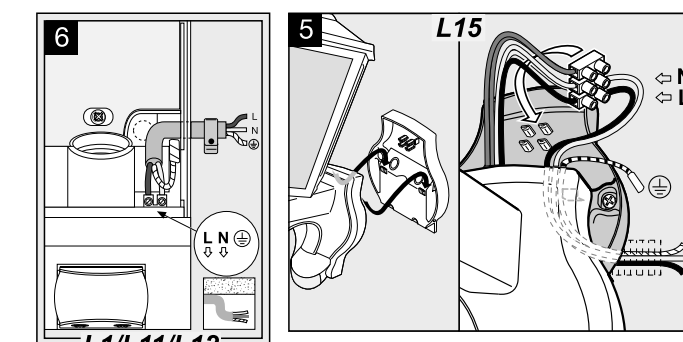
Indicaciones de instalación: No conecte a la red eléctrica un aparato que no sea de uso doméstico. No conecte a la red eléctrica un aparato que no sea de uso doméstico. No conecte a la red eléctrica un aparato que no sea de uso doméstico.

Indicaciones de instalación: No conecte a la red eléctrica un aparato que no sea de uso doméstico. No conecte a la red eléctrica un aparato que no sea de uso doméstico. No conecte a la red eléctrica un aparato que no sea de uso doméstico.

Indicaciones de instalación: No conecte a la red eléctrica un aparato que no sea de uso doméstico. No conecte a la red eléctrica un aparato que no sea de uso doméstico. No conecte a la red eléctrica un aparato que no sea de uso doméstico.

Indicaciones de instalación: No conecte a la red eléctrica un aparato que no sea de uso doméstico. No conecte a la red eléctrica un aparato que no sea de uso doméstico. No conecte a la red eléctrica un aparato que no sea de uso doméstico.

Indicaciones de instalación: No conecte a la red eléctrica un aparato que no sea de uso doméstico. No conecte a la red eléctrica un aparato que no sea de uso doméstico. No conecte a la red eléctrica un aparato que no sea de uso doméstico.



DE DEUTSCH: Das Prinzip: Bewegung schaltet Licht, Alarm und vieles mehr. Für Ihre Sicherheit, ist ein pyroelektrischer Infrarot-Detektor in der unsichtbaren Wärmestrahlung von sich bewegendem Körper (Menschen, Tieren, etc.). Diese so erfasste Wärmestrahlung wird elektronisch umgesetzt und schaltet die Leuchte. Durch Hindernisse, wie z.B. Mauern oder Glascheiben, wird keine Wärmestrahlung erkannt, es erfolgt auch keine Schaltung.

Sicherheitshinweise: Bei der Montage muss die anzuschließende elektrische Leitung spannungsfrei sein. Niemals, eschalten bei eingeschalteter Stromversorgung die Anschlüsse überprüfen. Bei der Installation des Gerätes handelt es sich um eine Arbeit an der Netzspannung. Sie muss daher durch einen Fachmann nach den geltenden Installationsvorschriften und Anschlussbedingungen durchgeführt werden.

Installationshinweise: Anschlüsse mit Unterputzleiste: In die Netzschaltung kann selbstverständlich ein Netzschalter zum Ein- und Aus-Schalten montiert sein. Ein Verstoßen der Anschlüsse kann zur Beschädigung des Gerätes führen. Beachten Sie bitte, dass die Leuchte mit einem 10A-Leitungsschutzschalter abgesichert werden muss. Der Lampenstrom muss zum Anschluss auf die Montageklammern gesteckt werden, damit die internen Leitungen nicht durch Zug beansprucht werden.

Funktion: Dämmungseinstellung (Werksteinstellung): Tageslichtbetrieb 2000 Lux: Stufenlos einstellbare Leuchtdauer von 8 bis 35 min. Einsteller auf 0° gestellt = Tageslichtbetrieb ca. 2000 Lux. Einsteller auf 45° gestellt = Dämmungsbetrieb ca. 2 Lux.

Zeitstellung (Werksteinstellung): 8 s: Stufenlos einstellbare Leuchtdauer von 8 bis 35 min. Einsteller auf 0° gestellt = längste Zeit (8 s). Einsteller auf 45° gestellt = kürzeste Zeit (35 min). Bei Erstellung des Erfassungsbereiches wird empfohlen die kürzeste Zeit zu wählen.

Einrichtung des Erfassungsbereiches: durch Abdeckaufkleber, um z.B. Gehwege oder Nachbargrundstücke auszugrenzen. Reichweite 2 - 10 m, durch Schwenken der Sensoren um 90°. Betriebsstörungen (Störung / Ursache / Abhilfe): Auslöschung / Sicherung defekt, nicht eingeschaltet > neue Sicherung, Netzschalter einschalten, Leitung prüfen.

Wartung: Die Lampe muss nach 10 Jahren ausgetauscht werden. Die Lampe muss nach 10 Jahren ausgetauscht werden. Die Lampe muss nach 10 Jahren ausgetauscht werden. Die Lampe muss nach 10 Jahren ausgetauscht werden.

Hersteller-Garantie: der STEINEL Vertrieb GmbH, Dieselstraße 80-84, 33442 Herzberg-Charlitz. Wir beglückwünschen Sie zum Kauf Ihres STEINEL-Produkts, das höchste Qualitätsanliegen erfüllt. Aus diesem Grund leisten wir als Hersteller Ihnen als Endverbraucher ein besonderes Engagement gemäß nachstehenden Bedingungen.

Garantieumfang: Wir leisten Garantie durch kostenlose Behebung der Mängel (nach unserer Wahl: Reparatur, Austausch) für ein Jahr ab Kaufdatum oder Rückstellung des Kaufpreises, die innerhalb der Garantiezeit auf einen Mangel beruht. Diese Garantie gilt nur für den ursprünglichen Endverbraucher. Die Garantiezeit beträgt 3 Jahre und beginnt mit dem Kaufdatum Ihres Produktes. Diese Hersteller-garantie lässt gesetzliche Gewährleistungsansprüche unberührt.

Garantieumfang: Wir leisten Garantie durch kostenlose Behebung der Mängel (nach unserer Wahl: Reparatur, Austausch) für ein Jahr ab Kaufdatum oder Rückstellung des Kaufpreises, die innerhalb der Garantiezeit auf einen Mangel beruht. Diese Garantie gilt nur für den ursprünglichen Endverbraucher. Die Garantiezeit beträgt 3 Jahre und beginnt mit dem Kaufdatum Ihres Produktes.

Garantieumfang: Wir leisten Garantie durch kostenlose Behebung der Mängel (nach unserer Wahl: Reparatur, Austausch) für ein Jahr ab Kaufdatum oder Rückstellung des Kaufpreises, die innerhalb der Garantiezeit auf einen Mangel beruht. Diese Garantie gilt nur für den ursprünglichen Endverbraucher. Die Garantiezeit beträgt 3 Jahre und beginnt mit dem Kaufdatum Ihres Produktes.

Garantieumfang: Wir leisten Garantie durch kostenlose Behebung der Mängel (nach unserer Wahl: Reparatur, Austausch) für ein Jahr ab Kaufdatum oder Rückstellung des Kaufpreises, die innerhalb der Garantiezeit auf einen Mangel beruht. Diese Garantie gilt nur für den ursprünglichen Endverbraucher. Die Garantiezeit beträgt 3 Jahre und beginnt mit dem Kaufdatum Ihres Produktes.

Garantieumfang: Wir leisten Garantie durch kostenlose Behebung der Mängel (nach unserer Wahl: Reparatur, Austausch) für ein Jahr ab Kaufdatum oder Rückstellung des Kaufpreises, die innerhalb der Garantiezeit auf einen Mangel beruht. Diese Garantie gilt nur für den ursprünglichen Endverbraucher. Die Garantiezeit beträgt 3 Jahre und beginnt mit dem Kaufdatum Ihres Produktes.

Garantieumfang: Wir leisten Garantie durch kostenlose Behebung der Mängel (nach unserer Wahl: Reparatur, Austausch) für ein Jahr ab Kaufdatum oder Rückstellung des Kaufpreises, die innerhalb der Garantiezeit auf einen Mangel beruht. Diese Garantie gilt nur für den ursprünglichen Endverbraucher. Die Garantiezeit beträgt 3 Jahre und beginnt mit dem Kaufdatum Ihres Produktes.

Garantieumfang: Wir leisten Garantie durch kostenlose Behebung der Mängel (nach unserer Wahl: Reparatur, Austausch) für ein Jahr ab Kaufdatum oder Rückstellung des Kaufpreises, die innerhalb der Garantiezeit auf einen Mangel beruht. Diese Garantie gilt nur für den ursprünglichen Endverbraucher. Die Garantiezeit beträgt 3 Jahre und beginnt mit dem Kaufdatum Ihres Produktes.

Garantieumfang: Wir leisten Garantie durch kostenlose Behebung der Mängel (nach unserer Wahl: Reparatur, Austausch) für ein Jahr ab Kaufdatum oder Rückstellung des Kaufpreises, die innerhalb der Garantiezeit auf einen Mangel beruht. Diese Garantie gilt nur für den ursprünglichen Endverbraucher. Die Garantiezeit beträgt 3 Jahre und beginnt mit dem Kaufdatum Ihres Produktes.

Garantieumfang: Wir leisten Garantie durch kostenlose Behebung der Mängel (nach unserer Wahl: Reparatur, Austausch) für ein Jahr ab Kaufdatum oder Rückstellung des Kaufpreises, die innerhalb der Garantiezeit auf einen Mangel beruht. Diese Garantie gilt nur für den ursprünglichen Endverbraucher. Die Garantiezeit beträgt 3 Jahre und beginnt mit dem Kaufdatum Ihres Produktes.

Garantieumfang: Wir leisten Garantie durch kostenlose Behebung der Mängel (nach unserer Wahl: Reparatur, Austausch) für ein Jahr ab Kaufdatum oder Rückstellung des Kaufpreises, die innerhalb der Garantiezeit auf einen Mangel beruht. Diese Garantie gilt nur für den ursprünglichen Endverbraucher. Die Garantiezeit beträgt 3 Jahre und beginnt mit dem Kaufdatum Ihres Produktes.

Garantieumfang: Wir leisten Garantie durch kostenlose Behebung der Mängel (nach unserer Wahl: Reparatur, Austausch) für ein Jahr ab Kaufdatum oder Rückstellung des Kaufpreises, die innerhalb der Garantiezeit auf einen Mangel beruht. Diese Garantie gilt nur für den ursprünglichen Endverbraucher. Die Garantiezeit beträgt 3 Jahre und beginnt mit dem Kaufdatum Ihres Produktes.

Garantieumfang: Wir leisten Garantie durch kostenlose Behebung der Mängel (nach unserer Wahl: Reparatur, Austausch) für ein Jahr ab Kaufdatum oder Rückstellung des Kaufpreises, die innerhalb der Garantiezeit auf einen Mangel beruht. Diese Garantie gilt nur für den ursprünglichen Endverbraucher. Die Garantiezeit beträgt 3 Jahre und beginnt mit dem Kaufdatum Ihres Produktes.

Garantieumfang: Wir leisten Garantie durch kostenlose Behebung der Mängel (nach unserer Wahl: Reparatur, Austausch) für ein Jahr ab Kaufdatum oder Rückstellung des Kaufpreises, die innerhalb der Garantiezeit auf einen Mangel beruht. Diese Garantie gilt nur für den ursprünglichen Endverbraucher. Die Garantiezeit beträgt 3 Jahre und beginnt mit dem Kaufdatum Ihres Produktes.

ENGLISH: Principle: Movement triggers lights, alarms and many other devices for your convenience and safety. The integrated pyroelectric infrared detector senses the invisible heat radiated from moving objects (people, animals, etc.). The heat detected in this way is converted electronically into a signal that activates the light connected. Through obstacles, such as walls or glass, and will therefore not activate the light.

Safety warnings: Do not touch the electrical wiring when connected to the power. Therefore, switch off the power first and use a voltage tester to check that the power supply is disconnected. Do not touch the electrical wiring when connected to the power. Therefore, switch off the power first and use a voltage tester to check that the power supply is disconnected.

Installation instructions: Connections with surface-mounted switch: In the wiring can self-evidently be installed a network switch for on-off switching. Pushing the connections can lead to damage to the device. Please note that the light must be protected by a 10 A circuit breaker.

Function: Dämmungseinstellung (Werksteinstellung): Tageslichtbetrieb 2000 Lux: Stufenlos einstellbare Leuchtdauer von 8 bis 35 min. Einsteller auf 0° gestellt = längste Zeit (8 s). Einsteller auf 45° gestellt = kürzeste Zeit (35 min).

Zeitstellung (Werksteinstellung): 8 s: Stufenlos einstellbare Leuchtdauer von 8 bis 35 min. Einsteller auf 0° gestellt = längste Zeit (8 s). Einsteller auf 45° gestellt = kürzeste Zeit (35 min). Bei Erstellung des Erfassungsbereiches wird empfohlen die kürzeste Zeit zu wählen.

Einrichtung des Erfassungsbereiches: durch Abdeckaufkleber, um z.B. Gehwege oder Nachbargrundstücke auszugrenzen. Reichweite 2 - 10 m, durch Schwenken der Sensoren um 90°. Betriebsstörungen (Störung / Ursache / Abhilfe): Auslöschung / Sicherung defekt, nicht eingeschaltet > neue Sicherung, Netzschalter einschalten, Leitung prüfen.

Wartung: Die Lampe muss nach 10 Jahren ausgetauscht werden. Die Lampe muss nach 10 Jahren ausgetauscht werden. Die Lampe muss nach 10 Jahren ausgetauscht werden. Die Lampe muss nach 10 Jahren ausgetauscht werden.

Hersteller-Garantie: der STEINEL Vertrieb GmbH, Dieselstraße 80-84, 33442 Herzberg-Charlitz. Wir beglückwünschen Sie zum Kauf Ihres STEINEL-Produkts, das höchste Qualitätsanliegen erfüllt. Aus diesem Grund leisten wir als Hersteller Ihnen als Endverbraucher ein besonderes Engagement gemäß nachstehenden Bedingungen.

Garantieumfang: Wir leisten Garantie durch kostenlose Behebung der Mängel (nach unserer Wahl: Reparatur, Austausch) für ein Jahr ab Kaufdatum oder Rückstellung des Kaufpreises, die innerhalb der Garantiezeit auf einen Mangel beruht. Diese Garantie gilt nur für den ursprünglichen Endverbraucher. Die Garantiezeit beträgt 3 Jahre und beginnt mit dem Kaufdatum Ihres Produktes.

Garantieumfang: Wir leisten Garantie durch kostenlose Behebung der Mängel (nach unserer Wahl: Reparatur, Austausch) für ein Jahr ab Kaufdatum oder Rückstellung des Kaufpreises, die innerhalb der Garantiezeit auf einen Mangel beruht. Diese Garantie gilt nur für den ursprünglichen Endverbraucher. Die Garantiezeit beträgt 3 Jahre und beginnt mit dem Kaufdatum Ihres Produktes.

Garantieumfang: Wir leisten Garantie durch kostenlose Behebung der Mängel (nach unserer Wahl: Reparatur, Austausch) für ein Jahr ab Kaufdatum oder Rückstellung des Kaufpreises, die innerhalb der Garantiezeit auf einen Mangel beruht. Diese Garantie gilt nur für den ursprünglichen Endverbraucher. Die Garantiezeit beträgt 3 Jahre und beginnt mit dem Kaufdatum Ihres Produktes.

Garantieumfang: Wir leisten Garantie durch kostenlose Behebung der Mängel (nach unserer Wahl: Reparatur, Austausch) für ein Jahr ab Kaufdatum oder Rückstellung des Kaufpreises, die innerhalb der Garantiezeit auf einen Mangel beruht. Diese Garantie gilt nur für den ursprünglichen Endverbraucher. Die Garantiezeit beträgt 3 Jahre und beginnt mit dem Kaufdatum Ihres Produktes.

Garantieumfang: Wir leisten Garantie durch kostenlose Behebung der Mängel (nach unserer Wahl: Reparatur, Austausch) für ein Jahr ab Kaufdatum oder Rückstellung des Kaufpreises, die innerhalb der Garantiezeit auf einen Mangel beruht. Diese Garantie gilt nur für den ursprünglichen Endverbraucher. Die Garantiezeit beträgt 3 Jahre und beginnt mit dem Kaufdatum Ihres Produktes.

Garantieumfang: Wir leisten Garantie durch kostenlose Behebung der Mängel (nach unserer Wahl: Reparatur, Austausch) für ein Jahr ab Kaufdatum oder Rückstellung des Kaufpreises, die innerhalb der Garantiezeit auf einen Mangel beruht. Diese Garantie gilt nur für den ursprünglichen Endverbraucher. Die Garantiezeit beträgt 3 Jahre und beginnt mit dem Kaufdatum Ihres Produktes.

Garantieumfang: Wir leisten Garantie durch kostenlose Behebung der Mängel (nach unserer Wahl: Reparatur, Austausch) für ein Jahr ab Kaufdatum oder Rückstellung des Kaufpreises, die innerhalb der Garantiezeit auf einen Mangel beruht. Diese Garantie gilt nur für den ursprünglichen Endverbraucher. Die Garantiezeit beträgt 3 Jahre und beginnt mit dem Kaufdatum Ihres Produktes.

Garantieumfang: Wir leisten Garantie durch kostenlose Behebung der Mängel (nach unserer Wahl: Reparatur, Austausch) für ein Jahr ab Kaufdatum oder Rückstellung des Kaufpreises, die innerhalb der Garantiezeit auf einen Mangel beruht. Diese Garantie gilt nur für den ursprünglichen Endverbraucher. Die Garantiezeit beträgt 3 Jahre und beginnt mit dem Kaufdatum Ihres Produktes.

Garantieumfang: Wir leisten Garantie durch kostenlose Behebung der Mängel (nach unserer Wahl: Reparatur, Austausch) für ein Jahr ab Kaufdatum oder Rückstellung des Kaufpreises, die innerhalb der Garantiezeit auf einen Mangel beruht. Diese Garantie gilt nur für den ursprünglichen Endverbraucher. Die Garantiezeit beträgt 3 Jahre und beginnt mit dem Kaufdatum Ihres Produktes.

Garantieumfang: Wir leisten Garantie durch kostenlose Behebung der Mängel (nach unserer Wahl: Reparatur, Austausch) für ein Jahr ab Kaufdatum oder Rückstellung des Kaufpreises, die innerhalb der Garantiezeit auf einen Mangel beruht. Diese Garantie gilt nur für den ursprünglichen Endverbraucher. Die Garantiezeit beträgt 3 Jahre und beginnt mit dem Kaufdatum Ihres Produktes.

Garantieumfang: Wir leisten Garantie durch kostenlose Behebung der Mängel (nach unserer Wahl: Reparatur, Austausch) für ein Jahr ab Kaufdatum oder Rückstellung des Kaufpreises, die innerhalb der Garantiezeit auf einen Mangel beruht. Diese Garantie gilt nur für den ursprünglichen Endverbraucher. Die Garantiezeit beträgt 3 Jahre und beginnt mit dem Kaufdatum Ihres Produktes.

Garantieumfang: Wir leisten Garantie durch kostenlose Behebung der Mängel (nach unserer Wahl: Reparatur, Austausch) für ein Jahr ab Kaufdatum oder Rückstellung des Kaufpreises, die innerhalb der Garantiezeit auf einen Mangel beruht. Diese Garantie gilt nur für den ursprünglichen Endverbraucher. Die Garantiezeit beträgt 3 Jahre und beginnt mit dem Kaufdatum Ihres Produktes.

Garantieumfang: Wir leisten Garantie durch kostenlose Behebung der Mängel (nach unserer Wahl: Reparatur, Austausch) für ein Jahr ab Kaufdatum oder Rückstellung des Kaufpreises, die innerhalb der Garantiezeit auf einen Mangel beruht. Diese Garantie gilt nur für den ursprünglichen Endverbraucher. Die Garantiezeit beträgt 3 Jahre und beginnt mit dem Kaufdatum Ihres Produktes.

FRANÇAIS: Le principe: Le mouvement déclenche la lumière, l'alarme et de nombreuses autres fonctions. Le détecteur infrarouge à effet pyroélectrique capte le rayonnement thermique invisible émis par les corps en mouvement (personnes, animaux, etc.). Ce rayonnement est converti électroniquement en un signal qui déclenche la lumière connectée. À travers des obstacles, tels que les murs ou le verre, la lumière n'est pas détectée et la lumière ne s'allume pas.

Précautions de sécurité: Ne touchez pas les fils électriques lorsque ceux-ci sont connectés à l'alimentation. Par conséquent, éteignez d'abord l'alimentation et vérifiez à l'aide d'un testeur de tension que l'alimentation est coupée. Ne touchez pas les fils électriques lorsque ceux-ci sont connectés à l'alimentation.

Instructions d'installation: Connexions avec interrupteur encastré: Dans le câblage, il est évidemment possible d'installer un interrupteur pour la mise en marche de l'appareil. Le fait de pousser les connexions peut entraîner des dommages à l'appareil. Veuillez noter que l'appareil doit être protégé par un disjoncteur de 10 A.

Fonction: Réglage de la zone de détection (réglage usine): Fonctionnement durée 2000 Lux: Seuil de réaction du détecteur réglable en continu de 2 à 2000 lux. Bouton de réglage positionné sur 0° = fonctionnement nocturne env. 2 lux.

Positionnement du capteur: Le capteur doit être installé dans une zone dégagée. Le fait de pousser les connexions peut entraîner des dommages à l'appareil. Veuillez noter que l'appareil doit être protégé par un disjoncteur de 10 A.

Élimination: Les appareils électriques, les accessoires et les emballages doivent être soumis à un recyclage respectueux de l'environnement. Ne jetez pas les appareils électriques avec les ordures ménagères!

Garantie fabricant: Le produit STEINEL est fabriqué avec le plus grand soin. Son fonctionnement et sa sécurité ont été contrôlés conformément aux directives en vigueur et il a été soumis à un contrôle final rigoureux. STEINEL garantit un état de fonctionnement irréprochable. La durée de garantie est de 36 mois et s'applique à la lampe et au détecteur infrarouge.

Garantie fabricant: Le produit STEINEL est fabriqué avec le plus grand soin. Son fonctionnement et sa sécurité ont été contrôlés conformément aux directives en vigueur et il a été soumis à un contrôle final rigoureux. STEINEL garantit un état de fonctionnement irréprochable. La durée de garantie est de 36 mois et s'applique à la lampe et au détecteur infrarouge.

Garantie fabricant: Le produit STEINEL est fabriqué avec le plus grand soin. Son fonctionnement et sa sécurité ont été contrôlés conformément aux directives en vigueur et il a été soumis à un contrôle final rigoureux. STEINEL garantit un état de fonctionnement irréprochable. La durée de garantie est de 36 mois et s'applique à la lampe et au détecteur infrarouge.

Garantie fabricant: Le produit STEINEL est fabriqué avec le plus grand soin. Son fonctionnement et sa sécurité ont été contrôlés conformément aux directives en vigueur et il a été soumis à un contrôle final rigoureux. STEINEL garantit un état de fonctionnement irréprochable. La durée de garantie est de 36 mois et s'applique à la lampe et au détecteur infrarouge.

Garantie fabricant: Le produit STEINEL est fabriqué avec le plus grand soin. Son fonctionnement et sa sécurité ont été contrôlés conformément aux directives en vigueur et il a été soumis à un contrôle final rigoureux. STEINEL garantit un état de fonctionnement irréprochable. La durée de garantie est de 36 mois et s'applique à la lampe et au détecteur infrarouge.

Garantie fabricant: Le produit STEINEL est fabriqué avec le plus grand soin. Son fonctionnement et sa sécurité ont été contrôlés conformément aux directives en vigueur et il a été soumis à un contrôle final rigoureux. STEINEL garantit un état de fonctionnement irréprochable. La durée de garantie est de 36 mois et s'applique à la lampe et au détecteur infrarouge.

Garantie fabricant: Le produit STEINEL est fabriqué avec le plus grand soin. Son fonctionnement et sa sécurité ont été contrôlés conformément aux directives en vigueur et il a été soumis à un contrôle final rigoureux. STEINEL garantit un état de fonctionnement irréprochable. La durée de garantie est de 36 mois et s'applique à la lampe et au détecteur infrarouge.

Garantie fabricant: Le produit STEINEL est fabriqué avec le plus grand soin. Son fonctionnement et sa sécurité ont été contrôlés conformément aux directives en vigueur et il a été soumis à un contrôle final rigoureux. STEINEL garantit un état de fonctionnement irréprochable. La durée de garantie est de 36 mois et s'applique à la lampe et au détecteur infrarouge.

Garantie fabricant: Le produit STEINEL est fabriqué avec le plus grand soin. Son fonctionnement et sa sécurité ont été contrôlés conformément aux directives en vigueur et il a été soumis à un contrôle final rigoureux. STEINEL garantit un état de fonctionnement irréprochable. La durée de garantie est de 36 mois et s'applique à la lampe et au détecteur infrarouge.

Garantie fabricant: Le produit STEINEL est fabriqué avec le plus grand soin. Son fonctionnement et sa sécurité ont été contrôlés conformément aux directives en vigueur et il a été soumis à un contrôle final rigoureux. STEINEL garantit un état de fonctionnement irréprochable. La durée de garantie est de 36 mois et s'applique à la lampe et au détecteur infrarouge.

Garantie fabricant: Le produit STEINEL est fabriqué avec le plus grand soin. Son fonctionnement et sa sécurité ont été contrôlés conformément aux directives en vigueur et il a été soumis à un contrôle final rigoureux. STEINEL garantit un état de fonctionnement irréprochable. La durée de garantie est de 36 mois et s'applique à la lampe et au détecteur infrarouge.

Garantie fabricant: Le produit STEINEL est fabriqué avec le plus grand soin. Son fonctionnement et sa sécurité ont été contrôlés conformément aux directives en vigueur et il a été soumis à un contrôle final rigoureux. STEINEL garantit un état de fonctionnement irréprochable. La durée de garantie est de 36 mois et s'applique à la lampe et au détecteur infrarouge.

Garantie fabricant: Le produit STEINEL est fabriqué avec le plus grand soin. Son fonctionnement et sa sécurité ont été contrôlés conformément aux directives en vigueur et il a été soumis à un contrôle final rigoureux. STEINEL garantit un état de fonctionnement irréprochable. La durée de garantie est de 36 mois et s'applique à la lampe et au détecteur infrarouge.

Garantie fabricant: Le produit STEINEL est fabriqué avec le plus grand soin. Son fonctionnement et sa sécurité ont été contrôlés conformément aux directives en vigueur et il a été soumis à un contrôle final rigoureux. STEINEL garantit un état de fonctionnement irréprochable. La durée de garantie est de 36 mois et s'applique à la lampe et au détecteur infrarouge.

Garantie fabricant: Le produit STEINEL est fabriqué avec le plus grand soin. Son fonctionnement et sa sécurité ont été contrôlés conformément aux directives en vigueur et il a été soumis à un contrôle final rigoureux. STEINEL garantit un état de fonctionnement irréprochable. La durée de garantie est de 36 mois et s'applique à la lampe et au détecteur infrarouge.

OPGEBEN: In de stroomtoevoerkabel kan natuurlijk een netschakelaar voor IN- en UIT-schakelen worden gemonteerd. Belangrijk: Verwijvening van de aansluitingen kan leiden tot beschadiging van de apparatuur. Houd de aansluitingen schoon en droog. Het is niet toegestaan de aansluitingen te wijzigingen aan te brengen. Het is niet toegestaan de aansluitingen te wijzigingen aan te brengen. Het is niet toegestaan de aansluitingen te wijzigingen aan te brengen.

Veiligheidsinstructies: Bij de montage moet de aansluitende elektrische leiding spannungsfrei sein. Niemals, eschalten bei eingeschalteter Stromversorgung die Anschlüsse überprüfen. Bei der Installation des Gerätes handelt es sich um eine Arbeit an der Netzspannung. Sie muss daher durch einen Fachmann nach den geltenden Installationsvorschriften und Anschlussbedingungen durchgeführt werden.

Installatieinstructies: Aansluitingen met onderputleiste: In die Netzschaltung kann selbstverständlich ein Netzschalter zum Ein- und Aus-Schalten montiert sein. Ein Verstoßen der Anschlüsse kann zur Beschädigung des Gerätes führen. Beachten Sie bitte, dass die Leuchte mit einem 10A-Leitungsschutzschalter abgesichert werden muss. Der Lampenstrom muss zum Anschluss auf die Montageklammern gesteckt werden, damit die internen Leitungen nicht durch Zug beansprucht werden.

Functie: Dämmungseinstellung (Werksteinstellung): Tageslichtbetrieb 2000 Lux: Stufenlos einstellbare Leuchtdauer von 8 bis 35 min. Einsteller auf 0° gestellt = längste Zeit (8 s). Einsteller auf 45° gestellt = kürzeste Zeit (35 min).

Einrichtung des Erfassungsbereiches: durch Abdeckaufkleber, um z.B. Gehwege oder Nachbargrundstücke auszugrenzen. Reichweite 2 - 10 m, durch Schwenken der Sensoren um 90°. Betriebsstörungen (Störung / Ursache / Abhilfe): Auslöschung / Sicherung defekt, nicht eingeschaltet > neue Sicherung, Netzschalter einschalten, Leitung prüfen.

Wartung: Die Lampe muss nach 10 Jahren ausgetauscht werden. Die Lampe muss nach 10 Jahren ausgetauscht werden. Die Lampe muss nach 10 Jahren ausgetauscht werden. Die Lampe muss nach 10 Jahren ausgetauscht werden.

Hersteller-Garantie: der STEINEL Vertrieb GmbH, Dieselstraße 80-84, 33442 Herzberg-Charlitz. Wir beglückwünschen Sie zum Kauf Ihres STEINEL-Produkts, das höchste Qualitätsanliegen erfüllt. Aus diesem Grund leisten wir als Hersteller Ihnen als Endverbraucher ein besonderes Engagement gemäß nachstehenden Bedingungen.

Garantieumfang: Wir leisten Garantie durch kostenlose Behebung der Mängel (nach unserer Wahl: Reparatur, Austausch) für ein Jahr ab Kaufdatum oder Rückstellung des Kaufpreises, die innerhalb der Garantiezeit auf einen Mangel beruht. Diese Garantie gilt nur für den ursprünglichen Endverbraucher. Die Garantiezeit beträgt 3 Jahre und beginnt mit dem Kaufdatum Ihres Produktes.

Garantieumfang: Wir leisten Garantie durch kostenlose Behebung der Mängel (nach unserer Wahl: Reparatur, Austausch) für ein Jahr ab Kaufdatum oder Rückstellung des Kaufpreises, die innerhalb der Garantiezeit auf einen Mangel beruht. Diese Garantie gilt nur für den ursprünglichen Endverbraucher. Die Garantiezeit beträgt 3 Jahre und beginnt mit dem Kaufdatum Ihres Produktes.

Garantieumfang: Wir leisten Garantie durch kostenlose Behebung der Mängel (nach unserer Wahl: Reparatur, Austausch) für ein Jahr ab Kaufdatum oder Rückstellung des Kaufpreises, die innerhalb der Garantiezeit auf einen Mangel beruht. Diese Garantie gilt nur für den ursprünglichen Endverbraucher. Die Garantiezeit beträgt 3 Jahre und beginnt mit dem Kaufdatum Ihres Produktes.

Garantieumfang: Wir leisten Garantie durch kostenlose Behebung der Mängel (nach unserer Wahl: Reparatur, Austausch) für ein Jahr ab Kaufdatum oder Rückstellung des Kaufpreises, die innerhalb der Garantiezeit auf einen Mangel beruht. Diese Garantie gilt nur für den ursprünglichen Endverbraucher. Die Garantiezeit beträgt 3 Jahre und beginnt mit dem Kaufdatum Ihres Produktes.

Garantieumfang: Wir leisten Garantie durch kostenlose Behebung der Mängel (nach unserer Wahl: Reparatur, Austausch) für ein Jahr ab Kaufdatum oder Rückstellung des Kaufpreises, die innerhalb der Garantiezeit auf einen Mangel beruht. Diese Garantie gilt nur für den ursprünglichen Endverbraucher. Die Garantiezeit beträgt 3 Jahre und beginnt mit dem Kaufdatum Ihres Produktes.

Garantieumfang: Wir leisten Garantie durch kostenlose Behebung der Mängel (nach unserer Wahl: Reparatur, Austausch) für ein Jahr ab Kaufdatum oder Rückstellung des Kaufpreises, die innerhalb der Garantiezeit auf einen Mangel beruht. Diese Garantie gilt nur für den ursprünglichen Endverbraucher. Die Garantiezeit beträgt 3 Jahre und beginnt mit dem Kaufdatum Ihres Produktes.

Garantieumfang: Wir leisten Garantie durch kostenlose Behebung der Mängel (nach unserer Wahl: Reparatur, Austausch) für ein Jahr ab Kaufdatum oder Rückstellung des Kaufpreises, die innerhalb der Garantiezeit auf einen Mangel beruht. Diese Garantie gilt nur für den ursprünglichen Endverbraucher. Die Garantiezeit beträgt 3 Jahre und beginnt mit dem Kaufdatum Ihres Produktes.

Garantieumfang: Wir leisten Garantie durch kostenlose Behebung der Mängel (nach unserer Wahl: Reparatur, Austausch) für ein Jahr ab Kaufdatum oder Rückstellung des Kaufpreises, die innerhalb der Garantiezeit auf einen Mangel beruht. Diese Garantie gilt nur für den ursprünglichen Endverbraucher. Die Garantiezeit beträgt 3 Jahre und beginnt mit dem Kaufdatum Ihres Produktes.

Garantieumfang: Wir leisten Garantie durch kostenlose Behebung der Mängel (nach unserer Wahl: Reparatur, Austausch) für ein Jahr ab Kaufdatum oder Rückstellung des Kaufpreises, die innerhalb der Garantiezeit auf einen Mangel beruht. Diese Garantie gilt nur für den ursprünglichen Endverbraucher. Die Garantiezeit beträgt 3 Jahre und beginnt mit dem Kaufdatum Ihres Produktes.

Garantieumfang: Wir leisten Garantie durch kostenlose Behebung der Mängel (nach unserer Wahl: Reparatur, Austausch) für ein Jahr ab Kaufdatum oder Rückstellung des Kaufpreises, die innerhalb der Garantiezeit auf einen Mangel beruht. Diese Garantie gilt nur für den ursprünglichen Endverbraucher. Die Garantiezeit beträgt 3 Jahre und beginnt mit dem Kaufdatum

